

Philips
LCD monitors ar USB-C

B Line

24 (23,8 collas/60,5 cm diag.)
1920 x 1080 (Full HD)

243B9H



Vienkāršāka savienojumu izveide

ar USB-C

Philips B Line monitors ar USB-C novērš vadu jucekļus. Skatiet Full HD kvalitātes attēlus un vienlaicīgi uzlādējiet savu portatīvo datoru, izmantojot tikai vienu USB C tipa kabeli. Droša uznirstoša tīmekļa kamera ar Windows Hello sniedz lielāku personalizētu drošību.

USB-C savienojums, izmantojot vienu kabeli

- Pievienojiet piezīmjdatoru ar vienu USB-C kabeli
- Pieslēdziet saderīgu piezīmjdatoru tīklam un uzlādējiet to, izmantojot monitoru

Lieliska veiktspēja

- IPS tehnoloģija pilnkrāsu attēliem un platiem skatīšanās leņķiem
- Droši pierakstieties caur uznirstošo tīmekļa kameru, izmantojot Windows Hello™

Radīts atbilstoši jūsu darba stilam

- Mazāks acu nogurums, pateicoties Flicker-Free tehnoloģijai
- LowBlue režīms acis saudzējošam darbam
- EasyRead režīms ērtai lasīšanai
- SmartErgoBase nodrošina lietotājam ergonomiskus pielāgojumus
- Iebūvēti stereo skaļruņi multivides atskaņošanai

Veidots ilgtspējībai

- PowerSensor ietaupa līdz pat 80% no enerģijas izmaksām
- Veidots, lai atbilstu vides standartiem

PHILIPS

Izceltie produkti

USB C savienojums

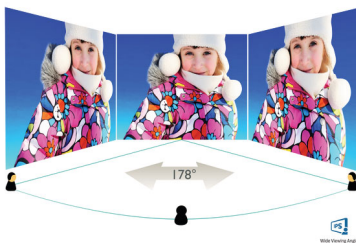


Šis Philips displejs ir aprīkots ar USB C tipa savienotāju ar strāvas padevi. Pateicoties intelligentai un elastīgai strāvas pārvaldībai, jūs uzreiz varat uzlādēt savu saderīgo ierīci. Tā tievais, atgriezeniskais USB C nodrošina vienkāršu savienojuma izveidi ar vienu kabeli. Jūs varat skatīties augstas izšķirtspējas video un pārsūtīt datus ļoti lielā ātrumā, vienlaikus pieslēdzot un uzlādējot savu saderīgo ierīci.

Pieslēdziet piezīmjdatoru tīklam un uzlādējiet to

Šis monitors ietver iebūvētu USB-C savienotāju, kas atbilst USB strāvas padeves standartam. Pateicoties viedajai un pielāgojamai enerģijas pārvaldībai, tagad jūs varat pieslēgt tīklam un uzlādēt savu saderīgo* piezīmjdatoru, pievienojot to tieši monitoram ar viena USB-C kabeļa palīdzību.

IPS tehnoloģija



IPS displejos tiek izmantota mūsdienīga tehnoloģija, kas nodrošina platleņķa 178/178 grādu skatu, sniedzot iespēju skatīt displeju no praktiski jebkura leņķa - pat 90 grādu pagriešanas režīmā! Atšķirībā no TN paneļiem IPS displeji sniedz neticami asus attēlus ar spilgtām krāsām, padarot tos ideāli piemērotus ne tikai fotoattēliem, filmām un tīmekļa

pārlūkošanai, bet arī profesionālām lietojumprogrammām, kam nepieciešama krāsu precizitāte un nemainīgs spilgtuma līmenis.

Windows Hello™ iznirstošā tīmekļa kamera



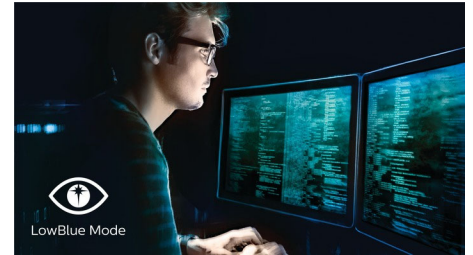
Philips novatoriskā un drošā tīmekļa kamera iznirst, kad jums tā ir vajadzīga, un droši paslēpjas atpakaļ monitorā, kamēr to nelietojat. Šī tīmekļa kamera ir aprīkota arī ar uzlabotu Windows Hello™ sejas atpazīšanas funkciju, kas ļauj jums ērti pieteikties savās Windows ierīcēs nepilnu 2 sekunžu laikā, kas ir trīs reizes ātrāk nekā ar paroli.

Flicker-Free tehnoloģija



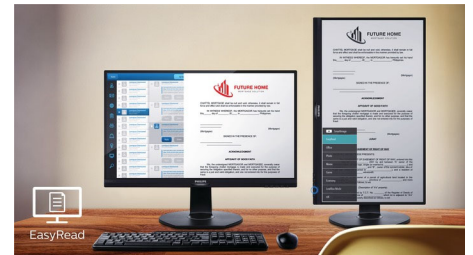
LED ekrānos ar sānu apgaismojumu spilgtuma kontrole dažiem lietotājiem rada mirgoņas efektu, kas izraisa acu nogurumu. Philips Flicker-Free tehnoloģija nodrošina jaunu risinājumu, lai regulētu spilgtumu un samazinātu mirgoņu ērtākai skatīšanai.

LowBlue režīms



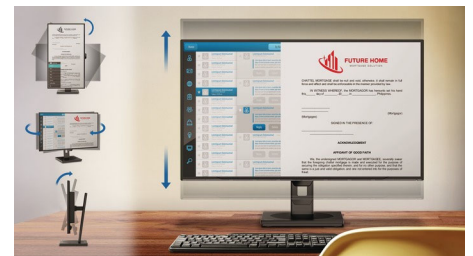
Pētījumi apliecina, ka tieši tāpat, kā ultravioletie stari izraisa acu bojājumus, arī īsviļņu zilās gaismas stari no LED displejiem var izraisīt acu bojājumus un ietekmēt redzi. Philips LowBlue režīma iestatījums ir radīts jūsu labsajūtai, un tajā izmantota vieda programmatūras tehnoloģija, lai samazinātu kaitīgos īsviļņu zilās gaismas starus.

EasyRead režīms



EasyRead režīms ērtai lasīšanai

SmartErgoBase



SmartErgoBase ir monitora pamatne, kas nodrošina ergonomisku displeja komfortu un vadu pārvaldību. Pamatnes lietotājam piemērotais svars, pagriešanas, sāgāšanas un grozīšanas leņķu regulējumi ļauj pozicionēt monitoru maksimālam komfortam, atvieglojot fiziskas sāpes darba dienas garumā, bet vadu pārvaldība samazina vadu radīto jucekli un saglabā elegantu un profesionālu darba vietas izskatu.



USB-C



IPS
Wide Viewing
Angle



Windows Hello



Flicker-free



LowBlue Mode



EasyRead



SmartErgo
Base



PowerSensor



HDMI™
HIGH DEFINITION MULTIMEDIA INTERFACE

Specifikācijas

Attēls/displejs

- LCD paneļa tips: IPS tehnoloģija
- Sānu apgaismojuma veids: W-LED sistēma
- Paneļa izmērs: 23,8 collas / 60,5 cm
- Displeja ekrāna pārklājums: Pretatspīduma, 3H, matējums 25%
- Efektīvs skata laukums: 527,04 (A) x 296,46 (P)
- Malu attiecība: 16:9
- Maksimālā izšķirtspēja: 1920 x 1080 @ 75 Hz*
- Pikseļu blīvums: 93 ppi
- Reakcijas laiks (tipiskais): 4 ms (pelēka uz pelēku)*
- Spilgtums: 250 cd/m²
- Kontrasta attiecība (tipiskā): 1000:1
- SmartContrast: 50 000 000 :1
- Pikseļu frekvence: 0,2745 x 0,2745 mm
- Skata leņķis: 178° (A) / 178° (P), @ C/R > 10
- Attēla uzlabošana: SmartImage
- Displeja krāsas: 16,7 M
- Krāsu gamma (tipiskā): NTSC 90 %*, sRGB 104 %*
- Skenēšanas frekvence: 30 - 85 kHz (H) / 48 - 75 Hz (V)
- sRGB
- Bez nīrboņas
- LowBlue režīms
- EasyRead
- Adaptīva sinhronizācija

Savienojamība

- Signāla ieeja: VGA (analogais), DisplayPort 1.2 x 1, HDMI 1.4 x 1, USB-C 3.2 Gen 1 x 1 (augšupvērsts, enerģijas piegāde līdz pat 65 W)
- HDCP: HDCP 1.4 (DP/HDMI/USB-C)
- USB: USB-C 3.2 Gen 1 x 1 (augšupstraume), USB 3.2 x 3 (lejupstraume ar 1 ātrās uzlādes B.C 1.2)
- Audio (ieeja/izeja): Personālā datora audio ieeja, Austiņu izeja
- Sinhronizācijas ieeja: Atsevišķa sinhronizācija, Sinhronizācija pie zaļās

USB

- USB-C: Divpusējs spraudnis
- Īpaši ātrs: Datu un video pārraide
- DP: Iestrādāts Display Port Alt režīms
- Strāvas padeve: USB PD versija 3.0
- USB-C maks. barošana: līdz pat 65 W (5 V/3 A; 9 V/3 A; 10 V/3 A; 12 V/3 A; 15 V/3 A; 20 V/3.25 A)

Lietošanas komforts

- Iebūvēti skaļruņi: 2 W x 2
- Iebūvēta tīmekļa kamera: 2.0 megapikseļu FHD kamera ar mikrofonu un LED indikatoru (paredzēta Windows 10 Hello)
- Lietotāja ērtības: SmartImage, Ievade, PowerSensor, Izvēlnē, Ieslēgts/izslēgts
- Vadības programmatūra: SmartControl
- OSD valodas: Brazīlijas portugāļu, Čehu, Holandiešu, Angļu, Finnish, Franču, Vācu, Grieķu, Ungāru, Itāļu, Japāņu, Korejiešu, Poļu, Portugāļu, Krievu, Vienkāršotā ķīniešu, Spāņu, Zviedru, Tradicionālā ķīniešu, Turku, Ukrainu
- Citas priekšrocības: Kensington slēdzene, VESA stiprinājums (100x100 mm)
- Saderība ar lietošanai gatavām ierīcēm: DDC/CI,

Mac OS X, sRGB, Windows 10 / 8.1 / 8 / 7

Statnis

- Augstuma uzstādīšana: 150 mm
- Pagriezt: +/- 90 grādi
- Grozāms: +/- 175 grādi
- Sasvērums: -5~30 grādi

Strāvas padeve

- ECO režīms: 11,7 W (st.)
- Iesl. režīmā: 15,1 W (st.) (EnergyStar testa metode)
- Gaidstāves režīms: 0,3 W (st.)
- Izsl. režīmā: Nulle vatu ar nulles slēdzi
- Energoefektivitātes klase: D
- Strāvas LED indikators: Darbojas - balts, Gaidstāves režīms - balts (mirgo)
- Barošanas avots: Iebūvēts, 100-240 V AC, 50-60 Hz

Izmēri

- Produkts ar statīvu (maks. augstums): 541 x 522 x 216 mm
- Produkts bez statīva (mm): 541 x 332 x 63 mm
- Iepakojums mm (PxAxDz): 600 x 475 x 198 mm

Svars

- Produkts ar statīvu (kg): 5,44 kg
- Produkts bez statīva (kg): 3,83 kg
- Produkts ar iepakojumu (kg): 7,57 kg

Darbības nosacījumi

- Temperatūras diapazons (ekspluatācijā): no 0 °C līdz 40 °C °C
- Temperatūras diapazons (uzglabāšanā): no -20°C līdz 60°C °C
- Relatīvais mitrums: 20 %–80 %
- Augstums: Darbībā: +12 000 pēdas (3658 m), izslēgts: +40 000 pēdas (12 192 m)
- MTBF (demonstrēts): 70 000 h (neiekļaujot sānu apgaismojumu)

Noturība

- Vides aizsardzība un enerģija: EnergyStar 8.0, PowerSensor, TCO Edge sertifikāts, EPEAT*, RoHS
- Pārstrādājams iepakojuma materiāls: 100 %
- Pēc lietošanas pārstrādāta plastmasa: 85%
- Noteiktas vielas: Korpus nesatur PVC / BFR, Nesatur dzīvudrabu

Saderība un standarti

- Likumdošanas apstiprinājumi: CB, TUV/GS, TUV Ergo, SEMKO, CU-EAC, EAEU RoHS, CE marķējums, FCC, B klase, ICES-003, UKRAIŅU

Korpus

- Priekšējā fasete: Melna
- Aizmugures vāks: Melna
- Kāja: Melna
- Āpdare: Tekstūra

Kas ir kārbā?

- Monitors ar statīvu



Izlaides datums
2022-05-16

Versija: 1.0.1

12 NC: 8670 001 74579
EAN: 87 12581 77616 9

© 2022 Koninklijke Philips N.V.
Visas tiesības patur autors.

Specifikācijas var tikt mainītas bez paziņojuma. Preču zīmes ir Koninklijke Philips N.V. vai to attiecīgu īpašnieku īpašums.

www.philips.com

- Kabeli: HDMI kabelis, DP kabelis, kabelis pārveidošanai no USB-C uz C/A, elektroenerģijas padeves kabelis
- Lietotāja dokumentācija

* "IPS" nosaukums / preču zīme un saistītie tehnoloģiju patenti pieder to attiecīgajiem īpašniekiem.
* Maksimālā izšķirtspēja pieejama HDMI ievadam vai DP ievadam.
* Atbildes laika vērtība ir līdzvērtīga SmartResponse
* NTSC zona, pamatojoties uz CIE1976
* sRGB zona, pamatojoties uz CIE1931
* Tādas darbības kā ekrāna koplietošana, video un audio straumēšana tiešsaistē internetā var ietekmēt tīkla veiktspēju. Jūsu aparatūra, tīkla joslas platums un tā veiktspēja noteiks kopējo audio un video kvalitāti.
* Lai izmantotu USB-C strāvas padeves un uzlādes funkciju, jūsu piezīmjdatoram/ierīcei jāatbalsta USB-C standarta strāvas padeves specifikācijas. Lai iegūtu papildinformāciju, lūdz, skatiet papildinformāciju jūsu piezīmjdatora lietotāja rokasgrāmatā vai sazinieties ar ražotāju.
* Lai veiktu video pārsūtīšanu, izmantojot USB-C savienojumu, jūsu piezīmjdatoram/ierīcei jāatbalsta USB-C DP pārsūtīšanas režīms
* EPEAT marķējums ir derīgs tikai tajās vietās, kur Philips reģistrē produktu. Lūdz, apmeklējiet vietni <https://www.epeat.net/>, lai iegūtu reģistrācijas statusu savā valstī.
* Monitora izskats var atšķirties no attēlos redzamā.