



Philips
LCD-näyttö ja USB-C-
telakka

B-line

24 (halkaisija 23,8 tuumaa / 60,5
cm)
1920 x 1080 (Full HD)

243B9H

Vähemmän liitäntöjä

USB-C

Philips B Line -näyttö, jossa on USB-C, estää johtosotkun. Voit katsella Full HD -kuvaa ja ladata kannettavan samaan aikaan yhdellä USB-C-kaapelilla. Suojauksen takaavat suojattu esiin kääntyvä web-kamera ja Windows Hello.

Yhden kaapelin USB-C-liitäntä

- Yhdistä kannettava tietokone yhdellä USB-C-kaapelilla
- Lataa yhteensopivan kannettavan tietokoneen akku näytön liitännästä

Erinomainen suorituskyky

- IPS-tekniikka – upeat värit ja laajat katselukulmat
- Turvallinen kirjautuminen esiin kääntyvän web-kameran Windows Hello™ avulla

Suunniteltu sinun työskentelytapojasi ajatellen

- Väikkymätön tekniikka vähentää silmien väsymistä
- LowBlue-tila lisää työn tehokkuutta vähentämällä silmien rasitusta
- EasyRead-tila – kuin lukisit paperista
- SmartErgoBase-näyttöteline mahdollistaa ergonomiset säädöt
- Kiinteät stereokaiuttimet multimediaa varten

Kestävyyttä käytössä

- PowerSensor käyttää jopa 80 % vähemmän sähköä
- Suunniteltu vastaamaan ympäristöstandardeja

PHILIPS

Kohokohdat

USB-C-liitäntä

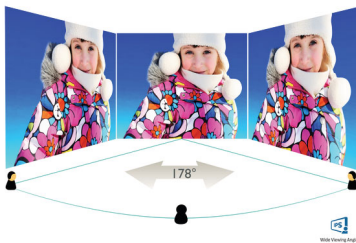


Tässä Philips-näytössä on USB-C-liitäntä, jota voi käyttää virransyöttöön. Älykäs ja joustava virranhallinta mahdollistaa yhteensopivan laitteen lataamisen suoraan. Ohuen käännettävän USB-C-liitäntän avulla liittäminen onnistuu helposti yhdellä kaapelilla. Voit katsoa HD-videokuvaa ja siirtää dataa todella nopeasti samalla, kun lataat yhteensopivaa laitetta.

Lataa kannettavan tietokoneen akku

Tämän näytön kiinteä USB-C-liitin soveltuu erinomaisesti USB-virransyöttöön. Älykkään ja mukautettavan virranhallinnan ansiosta voit ladata yhteensopivaa* kannettavaa tietokonetta suoraan näytöstä yhdellä USB-C-kaapelilla.

IPS-tekniikka



IPS-näyttöjen edistyksellisen tekniikan ansiosta saat erittäin laajat 178/178 asteen katselukulmat, jotka mahdollistavat näytön katsomisen lähes mistä tahansa katselusunnasta – jopa 90-asteen kulmassa! Tavanomaisista TN-näytöistä poiketen IPS-näytöissä on erittäin terävä kuva ja elävät värit. Niinpä ne ovat ihanteellisia valokuvien ja elokuvien katseluun, Internetin selaamiseen sekä tarkkaa värien erottelua ja yhtenäistä

kirkkautta vaativien ammattisovellusten käyttöön.

Esiin kääntyvä Windows Hello™ -web-kamera



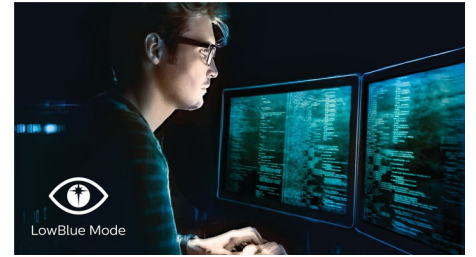
Philipsin innovatiivisen ja turvallisen web-kameran voi kääntää tarvittaessa esiin ja piilottaa näyttöön, kun sitä ei käytetä. Web-kamerassa on Windows Hello™ -kasvojen tunnistusanturit, joita käyttämällä voit kirjautua Windows-laitteisiin alle kahdessa sekunnissa eli kolme kertaa nopeammin kuin käyttämällä salasanaa.

Flicker-free-tekniikka



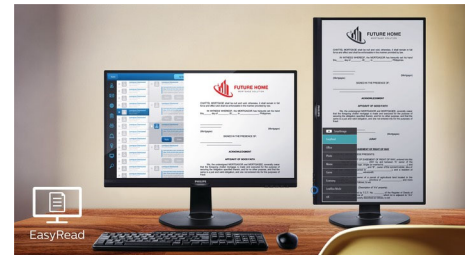
LED-taustavalolla varustetuissa näytöissä säädetään kirkkautta tavalla, joka joillekin käyttäjille näkyy näytön välkkymisenä. Tämä aiheuttaa silmien väsymistä. Philipsin Flicker-free-tekniikka käyttää uutta tapaa säätää kirkkautta ja vähentää siten välkkymistä, jolloin näytön katselu on miellyttävämpää.

LowBlue-tila



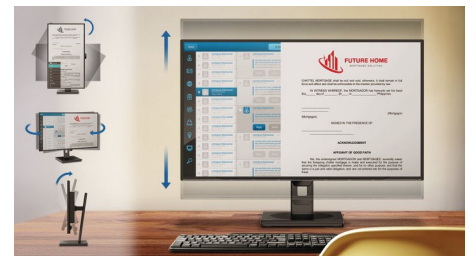
Tutkimukset ovat osoittaneet, että LED-näyttöjen lyhyen aaltopituuden siniset valonsäteet voivat ultraviolettivalon tavoin aiheuttaa vauriota silmille ja vaikuttaa näköön pitkällä aikavälillä. Hyvinvointia edistämään kehitetty Philips LowBlue -tila vähentää haitallista lyhyen aaltopituuden sinistä valoa älykkään ohjelmistotekniikan avulla.

EasyRead-tila



EasyRead-tila – kuin lukisit paperista

SmartErgoBase



SmartErgoBase-näyttöteline parantaa näytön ergonomisuutta ja johtojen hallintaa. Telineen korkeuden, kiertonivelen, kallistuman ja kääntökulman säädöt takaavat aina sopivan näytön asennon, mikä vähentää pitkän työpäivän fyysistä rasitusta. Johtojenhallintajärjestelmä selkeyttää johtojen sekaotkua ja pitää työtilan siistinä ja ammattimaisena.



USB-C



IPS
Wide Viewing
Angle



Windows Hello



Flicker-free



LowBlue Mode



EasyRead



SmartErgo
Base



PowerSensor



HDMI™
HIGH DEFINITION MULTIMEDIA INTERFACE

Tekniset tiedot

Kuva/näyttö

- LCD-paneeli: IPS-tekniikka
- Taustavalo: W-LED-järjestelmä
- Näytön koko: 23,8 tuumaa / 60,5 cm
- Näyttöruudun pinnoite: Heijastukseton, 3H, sumennus 25 %
- Katselualaue: 527,04 (V) x 296,46 (P)
- Kuvasuhde: 16:9
- Enimmäisresoluutio: 1920 x 1080, 75 Hz*
- Pikselimäärä: 93 PPI
- Vasteaika (tyypillinen): 4 ms (harmaa-harmaa)*
- Kirkkaus: 250 cd/m²
- Kontrastisuhde (tav.): 1 000:1
- SmartContrast: 50 000 000:1
- Kuvapistetiheys: 0,2745 x 0,2745 mm
- Katselukulma: 178° (H) / 178° (V), C/R >10
- Kuvanparannus: SmartImage
- Näyttövärit: 16,7 miljoonaa
- Värialue (tyypillinen): NTSC 90 %*, sRGB 104 %*
- Pyyhkäisytaajuus: 30 - 85 kHz (vaaka) / 48 - 75 Hz (pysty)
- sRGB
- Välkkymätön
- LowBlue-tila
- EasyRead
- Adaptive Sync

Liitännät

- Signaalitulo: VGA (analoginen), DisplayPort 1.2 x 1, HDMI 1.4 x 1, USB-C 3.2 Gen 1 x 1 (lähtävä, virransyöttö enintään 65 W)
- HDCP: HDCP 1.4 (DP/HDMI/USB-C)
- USB: USB-C 3.1 Gen 1 x 2 (lähtävä), USB 3.2 x 3 (saapuva, 1 pikalataus B.C 1.2)
- Äänitulo ja -lähtö: PC-äänitulo, Kuulokelähtö
- Synkronointitulo: Separate Sync, Sync on Green

USB

- USB-C: Käännettävä liitin
- Huippunopea: Tiedon- ja videonsiirto
- DP: Kiinteä Display Port Alt -tila
- Virransyöttö: USB PD -versio 3.0
- USB-C-virransyöttö enintään: Enintään 65 W (5 V/3 A; 9 V/3 A; 10 V/3 A; 12 V/3 A; 15 V/3 A; 20 V/3,25 A)

Käyttömukavuus

- Sisäiset kaiuttimet: 2 W x 2
- Kiinteä WWW-kamera: 2.0 megapikselin FHD-kamera, mikrofoni ja LED-näyttö (Windows 10 Hello)
- Kätevä käyttö: SmartImage, Tulo, PowerSensor, Valikko, Virtakytkin
- Hallintaohjelmisto: SmartControl
- Näyttökielet: portugali (Brasilian), tšekki, hollanti, englanti, suomi, ranska, saksa, kreikka, unkar, italia, japani, korea, puola, portugali, venäjä, kiina (yksinkertaistettu), espanja, ruotsi, kiina (perint.), turkki, ukraina
- Muut käyttömukavuusominaisuudet: Kensington-lukko, VESA-kiinnitys (100 x 100 mm)
- Plug & Play -yhteensopiva: DDC/CI, Mac OS X, sRGB, Windows 10/8.1/8/7

Teline

- Korkeudensäätö: 150 mm
- Pivot-toiminto: +/- 90 astetta
- Kiertonivel: +/- 175 astetta
- Kallistuma: -5 ~ 30 astetta

Virta

- ECO-tila: 11,7 W (tav.)
- Käynnissä: 15,1 W (tav.) (EnergyStar-testitapa)
- Valmiustilassa: 0,3 W (tav.)
- Sammutettuna: Nollan watin virtakytkimellä ei kuluta lainkaan virtaa
- Energiatohokkuusluokka: D
- Virran merkkivalo: Käyttö - valkoinen, Valmiustila - valkoinen (vilkkuu)
- Virtalähde: Kiinteä, 100-240 VAC, 50-60 Hz

Mitat

- Tuote ja jalusta (korkeus enintään): 541 x 522 x 216 mm
- Tuote ilman jalustaa (mm): 541 x 332 x 63 mm
- Pakkaus millimetreinä (L x K x S): 600 x 475 x 198 mm

Paino

- Tuote ja jalusta (kg): 5,44 kg
- Tuote ilman jalustaa (kg): 3,83 kg
- Tuote ja pakkaus (kg): 7,57 kg

Käyttöolosuhteet

- Käyttölämpötila: 0-40 °C °C
- Varastointilämpötila: -20 °C - 60 °C °C
- Suhteellinen kosteus: 20-80 % %
- Korkeus merenpinnasta: Käyttö: 3 658 m, säilytys: 12 192 m
- Keskimääräinen vikaväli (MTBF, testattu): 70 000 tuntia (pois lukien taustavalo)

Ympäristö

- Ympäristö ja energia: EnergyStar 8.0, PowerSensor, TCO Certified Edge, EPEAT*, RoHS
- Kierrätettävä pakkausmateriaali: 100 %
- Kuluttajien kierrättämää muovia: 85 %
- Erietyiset aineet: Ei sisällä PVC- eikä BFR-muovia, Ei sisällä elohopeaa

Standardit

- Säännöstenmukaiset hyväksynyt: CB, TUV/GS, TUV Ergo, SEMKO, CU-EAC, EAEU RoHS, CE-hyväksytyt, FCC-luokka B, ICES-003, UKRAINA

Kaappi

- Etureuna: Musta
- Takaosa: Musta
- Jalusta: Musta
- Viimeistely: Rakenne

Pakkauksen sisältö

- Näyttö ja teline
- Johdot: HDMI-kaapeli, DP-kaapeli, USB-C-C/A-kaapeli, virtajohto
- Käyttöohjeet



Julkaisupäivä 2022-05-16

Versio: 1.0.1

12 NC: 8670 001 74579
EAN: 87 12581 77616 9

© 2022 Koninklijke Philips N.V.
Kaikki oikeudet pidätetään.

Tiedot voivat muuttua ilman erillistä ilmoitusta.
Tavaramerkit ovat Koninklijke Philips N.V:n tai omistajiensa omaisuutta.

www.philips.com

* IPS-sana- ja -tuotemerkki sekä tuotteeseen liittyvät patentit ovat omistajiensa omaisuutta.
* Enimmäisresoluutio toimii käytettäessä HDMI- tai DP-liitäntää.
* Vasteaika on SmartResponson mukainen
* NTSC-alue CIE 1976 -väriavaruuden mukaan
* sRGB-alue CIE 1931 -väriavaruuden mukaan
* Toiminnot, kuten näytön jakaminen sekä video- ja äänisisältöjen toistaminen verkosta, voivat vaikuttaa verkon suorituskykyyn. Äänen ja videon laatuun vaikuttavat myös käytettävät laitteet sekä verkon kaistanleveys ja suorituskyky.
* USB-C-virransyöttö ja -lataus edellyttää USB-C-yhteensopivaa kannettavaa tietokonetta / laitetta, jonka on myös tuettava tarvittavia virranhallinta-asetuksia. Lisätietoja saat kannettavan tietokoneen / laitteen käyttöohjeista tai valmistajalta.
* USB-C-videolähetys edellyttää, että kannettava tietokone tai muu laite on USB-C- ja DP Alt Mode -yhteensopiva.
* EPEAT on voimassa ainoastaan maissa, joissa Philips rekisteröi tuotteen. Lisätietoja rekisteröinnistä eri maissa on osoitteessa <https://www.epeat.net/>.
* Näyttö saattaa poiketa esitetystä kuvista.