

Philips
LCD-monitor met USB-C

B Line

24 (60,5 cm (23,8" diag.)
1920 x 1080 (Full HD)

243B9H



Vereenvoudig uw aansluitingen

Via USB-C

Dankzij de Philips B Line-monitor met USB-C behoort kabelwirwar tot de verleden tijd. Geniet van Full HD-beeld en laad tegelijk uw laptop op met één USB-C-kabel. Een veilige pop-upwebcam met Windows Hello biedt personalisatie en meer veiligheid.

Eén USB-C-kabelverbinding

- Sluit uw notebook aan met één USB-C-kabel
- Voorzie een compatibel notebook van stroom en laad deze op via de monitor

Uitstekende prestaties

- IPS-technologie voor volle kleuren en een brede kijkhoek
- Veilig aanmelden met de pop-up-webcam met Windows Hello™

Ontworpen voor uw manier van werken

- Minder vermoeide ogen met trillingsvrije technologie
- LowBlue-modus voor oogvriendelijke productiviteit
- EasyRead-modus voor lezen zoals van papier
- SmartErgoBase maakt gebruiksvriendelijke, ergonomische aanpassingen mogelijk
- Ingebouwde stereoluidsprekers voor multimedia

Ontworpen voor duurzaamheid

- Met PowerSensor bespaart u tot 80% op uw energiekosten
- Ontworpen om te voldoen aan milieunormen

PHILIPS

Kenmerken

USB-C-aansluiting

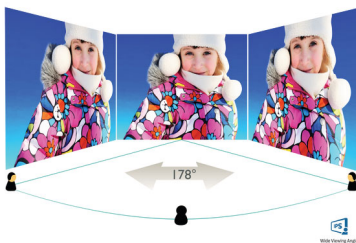


Dit Philips-scherm heeft een ingebouwde USB-type-C-aansluiting met stroomvoorziening. Dankzij het slimme en flexibele energiebeheer kunt u uw compatibele apparaat rechtstreeks snel opladen. Met de slanke, omkeerbare USB-C-aansluiting kunt u gemakkelijk docken met één kabel. U kunt video's met hoge resolutie bekijken en supersnel data overdragen terwijl u uw laptop oplaadt.

Voorzie uw notebook van stroom en laad deze op

Deze monitor heeft een ingebouwde USB-C-aansluiting die apparaten van stroom kan voorzien. Met intelligent en flexibel energiebeheer kunt u uw compatibele* notebook nu rechtstreeks vanaf de monitor van stroom voorzien of opladen met één enkele USB-C-kabel.

IPS-technologie



IPS-schermen maken gebruik van een geavanceerde technologie waardoor u kunt genieten van een extra brede kijkhoek van 178/178 graden. Hierdoor kunt u het scherm vanuit bijna elke hoek zien, zelfs in een draaimodus van 90 graden! De IPS-schermen bieden, in tegenstelling tot de normale TN-panelen, scherpe beelden met levendige kleuren. Niet

alleen ideaal voor het bekijken van foto's, het afspelen van films en het surfen op internet, maar ook voor professionele toepassingen waarbij kleurnauwkeurigheid en constante helderheid zeer belangrijk is.

Windows Hello™ pop-up-webcam



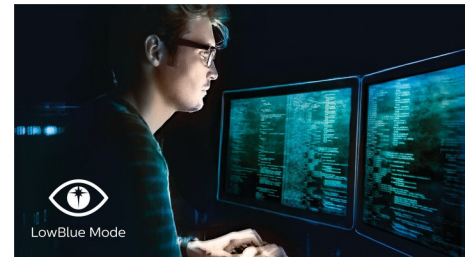
De innovatieve en veilige webcam wordt weergegeven wanneer u deze nodig hebt en schuift terug in de monitor wanneer u het apparaat niet gebruikt. De webcam is ook uitgerust met geavanceerde sensoren voor Windows Hello™ gezichtsherkenning, waarmee u in minder dan 2 seconden wordt aangemeld op uw Windows-apparaten, dat is 3 keer sneller dan het invoeren van een wachtwoord.

Trillingsvrije technologie



Door de manier waarop de helderheid wordt aangestuurd op schermen met LED-achtergrondverlichting ervaren sommige gebruikers trillingen op het scherm die vermoeide ogen veroorzaken. Trillingsvrije technologie van Philips biedt een nieuwe oplossing voor het reguleren van de helderheid en het verminderen van trillingen voor meer kijkplezier.

LowBlue-modus



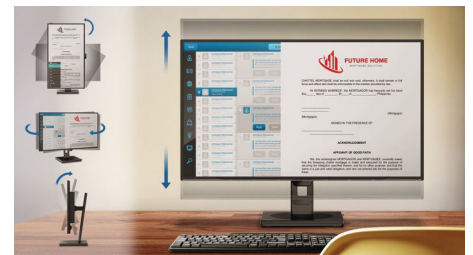
Onderzoek heeft aangetoond dat de blauwe lichtstralen met een korte golflengte van LED-displays, net als ultravioletstralen, na een tijdje uw ogen kunnen beschadigen en uw gezichtsvermogen kunnen aantasten. De LowBlue-modus van Philips is ontwikkeld voor uw welzijn en maakt gebruik van slimme softwaretechnologie om schadelijk blauw licht met een korte golflengte te verminderen.

EasyRead-modus



EasyRead-modus voor lezen zoals van papier

SmartErgoBase



De SmartErgoBase-monitorvoet biedt ergonomisch kijkcomfort en kabelbeheer. De gebruiksvriendelijke voet is in hoogte en hoek verstelbaar en heeft een kantel- en zwenkfunctie voor maximaal comfort, om de fysieke ongemakken van een lange werkdag te verminderen. Het kabelbeheersysteem voorkomt dat kabels in de knoop raken, zodat uw werkplek er netjes en professioneel uitziet.



USB-C



IPS
Wide Viewing
Angle



Windows Hello



Flicker-free



LowBlue Mode



EasyRead



SmartErgo
Base



PowerSensor



HDMI™
HIGH DEFINITION MULTIMEDIA INTERFACE

Specificaties

Beeld/scherm

- Type LCD-scherm: IPS-technologie
- Type achtergrondverlichting: W-LED-systeem
- Schermgrootte: 60,5 cm (23,8")
- Displaycoating: Antireflectie, 3H, waas 25%
- Effectief weergavegebied: 527,04 (H) x 296,46 (V)
- Beeldformaat: 16:9
- Maximale resolutie: 1920 x 1080 bij 75 Hz*
- Pixeldichtheid: 93 PPI
- Responstijd (normaal): 4 ms (grijs naar grijs)*
- Helderheid: 250 cd/m²
- Contrastverhouding (normaal): 1000:1
- SmartContrast: 50.000.000:1
- Pixelpitch: 0,2745 x 0,2745 mm
- Kijkhoek: 178° (H)/178° (V), bij C/R > 10
- Beeldverbetering: SmartImage
- Schermkleuren: 16,7 M
- Kleurenbereik (standaard): NTSC 90%, sRGB 104%*
- Scanfrequentie: 30 - 85 kHz (H) / 48 - 75 Hz (V)
- sRGB
- Trillingsvrij
- LowBlue-modus
- EasyRead
- Adaptief synchroniseren

Connectiviteit

- Signaal invoer: VGA (analoog), 1x DisplayPort 1.2, 1x HDMI 1.4, 1x USB-C 3.2 Gen 1 (upstream, levering vermogen tot 65W)
- HDCP: HDCP 1.4 (DP / HDMI / USB-C)
- USB:: 1x USB-C 3.2 Gen 1 (upstream), 3x USB 3.2 (downstream met 1 B.C 1.2 voor snel opladen)
- Audio (in/uit): Audio-ingang voor PC, Hoofdtelefoonuitgang
- Gesynchroniseerde invoer: Aparte synchronisatie, Synchronisatie op groen

USB

- USB-C: Omkeerbare stekeraansluiting
- Supersnel: Gegevens- en video-overdracht
- DP: Ingebouwde DisplayPort Alt-modus
- Stroomvoorziening: USB PD versie 3.0
- USB-C maximale stroomvoorziening: Tot 65 W (5 V/3 A; 9 V/3 A; 10 V/3 A; 12 V/3 A; 15 V/3 A; 20 V/3.25 A)

Comfort

- Ingebouwde luidsprekers: 2 W x 2
- Ingebouwde webcam: 2.0 megapixel FHD-camera met microfoon en LED-indicatie (voor Windows 10 Hello)
- Gebruikersgemak: SmartImage, Input, PowerSensor, Menu, Aan/Uit
- Beheerssoftware: SmartControl
- OSD-talen: Braziliaans Portugees, Tsjechisch, Nederlands, Engels, Fins, Frans, Duits, Grieks, Hongaars, Italiaans, Japans, Koreaans, Pools, Portugees, Russisch, Vereenvoudigd Chinees, Spaans, Zweeds, Traditioneel Chinees, Turks, Oekraïens
- Andere handige opties: Kensington-slot, VESA-standaard (100 x 100 mm)
- Plug & Play-compatibiliteit: DDC/CI, Mac OS X,

sRGB, Windows 10 / 8.1 / 8 / 7

Standaard

- In hoogte verstelbaar: 150 mm
- Pivot: +/- 90 graden
- Draaivoet: +/- 175 graad
- Kantelfunctie: -5 ~ 30 graad

Vermogen

- ECO-modus: 11,7 W (normaal)
- Ingeschakeld: 15,1 W (normaal) (testmethode EnergyStar)
- Stand-by-modus: 0,3 W (normaal)
- Uitmodus: 0 W met Zero Power-schakelaar
- Energieklasse: D
- LED-indicator voor voeding: In werking - wit, Stand-by-modus - wit (knipperend)
- Stroomvoorziening: Ingebouwd, 100 - 240 V AC, 50-60 Hz

Afmetingen

- Product met standaard (max. hoogte): 541 x 522 x 216 mm
- Product zonder standaard (mm): 541 x 332 x 63 mm
- Verpakking in mm (b x h x d): 600 x 475 x 198 mm

Gewicht

- Product met standaard (kg): 5,44 kg
- Product zonder standaard (kg): 3,83 kg
- Product met verpakking (kg): 7,57 kg

Voorwaarden voor een goede werking

- Temperatuurbereik (in bedrijf): 0 °C tot 40 °C
- Temperatuurbereik (opslag): -20 °C tot 60 °C
- Relatieve vochtigheid: 20% - 80% %
- Hoogte: In werking: 3658 m, niet in werking: 12.192 m
- MTBF (aangetoond): 70.000 uur (achtergrondverlichting niet meegerekend)

Duurzaamheid

- Milieu en energie: EnergyStar 8.0, PowerSensor, TCO Edge-gecertificeerd, EPEAT*, RoHS
- Recyclebaar verpakkingsmateriaal: 100 %
- Gerecyclede kunststoffen: 85%
- Specifieke stoffen: PVC/BFR-vrije behuizing, Kwikvrij

Voldoet aan de normen

- Officiële goedkeuringen: CB, TUV/GS, TUV Ergo, SEMKO, CU-EAC, EAEU RoHS, CE-markering, FCC-klasse B, ICES-003, OEKRAÏENS

Kast

- Rand voorzijde: Zwart
- Achterzijde: Zwart
- Voet: Zwart
- Afwerking: Volume

Inhoud van de doos

- Monitor met standaard
- Kabels: HDMI-kabel, DP-kabel, USB-C-naar-C/A-kabel, voedingskabel

- Gebruikersdocumentatie



Publicatiedatum
2022-04-21

Versie: 1.0.1

12 NC: 8670 001 74579
EAN: 87 12581 77616 9

© 2022 Koninklijke Philips N.V.
Alle rechten voorbehouden.

Specificaties kunnen zonder voorafgaande kennisgeving worden gewijzigd. Handelsmerken zijn het eigendom van Koninklijke Philips N.V. en hun respectieve eigenaren.

www.philips.com

- * "IPS"-naam/handelsmerk en verwante octrooien voor technologieën zijn eigendom van hun respectieve eigenaars.
- * De maximale resolutie is geschikt voor HDMI-input of DP-input.
- * Waarde responstijd gelijk aan SmartResponse
- * NTSC-regio gebaseerd op CIE 1976
- * sRGB-regio gebaseerd op CIE 1931
- * Activiteiten zoals het delen van schermen en het streamen van onlinevideo en -audio via internet kunnen de prestaties van uw netwerk beïnvloeden. De algehele audio- en videokwaliteit is afhankelijk van uw hardware, netwerkbandbreedte en de prestaties daarvan.
- * Voor de USB-C-functie voor voeding en opladen moet uw notebook/apparaat de standaardspecificaties voor stroomvoorziening via USB-C ondersteunen. Raadpleeg de gebruikershandleiding bij uw notebook of neem contact op met de fabrikant voor meer informatie.
- * Voor video-overdracht via USB-C moet uw laptop/apparaat USB-C met DP Alt-modus ondersteunen
- * EPEAT-classificatie is alleen geldig waar Philips het product registreert. Ga naar <https://www.epeat.net/> voor informatie over de registratiestatus in uw land.
- * De monitor kan er anders uitzien dan op de afbeeldingen waarop de functies zijn aangegeven.