

Philips
USB-C'li LCD monitör

B Line

24 (60,5 cm / 23,8 inç diag.)
1920 x 1080 (Full HD)

243B9H



Bağlantılarınızı basitleştirin

USB-C ile

USB-C bağlantısına sahip bu Philips B line monitör sayesinde kablo karmaşasından kurtulun. Tek bir USB-C kablosuyla aynı anda Full HD görüntülerin keyfini çıkarın ve dizüstü bilgisayarınızı şarj edin. Windows Hello ile birlikte güvenli açılır web kamera, daha kişisel ve yüksek güvenlik sunar.

Tek kablolu USB-C bağlantısı

- Tek bir USB-C kablosuyla dizüstü bilgisayarınızı bağlayın
- Monitör üzerinden uyumlu dizüstü bilgisayarınızı çalıştırın ve şarj edin

Kusursuz performans

- Tam renkler ve geniş izleme açıları için IPS teknolojisi
- Windows Hello™ özellikli açılır web kamerasıyla güvenli bir şekilde oturum açın

İstediğiniz çalışma şekli için tasarlandı

- Flicker-free teknolojisiyle gözleriniz daha az yorulur
- Gözü rahatsız etmeyen, verimli LowBlue Modu
- EasyRead modu ile okumalarınızı gözleriniz yorulmadan yapın
- SmartErgoBase, kullanıcı dostu ergonomik ayar yapılmasını sağlar
- Multimedya için dahili stereo hoparlör

Sürdürülebilirlik için tasarlandı

- PowerSensor enerji maliyetlerini %80'e varan oranda azaltır
- Çevresel standartları karşılamak için tasarlandı

PHILIPS

USB-C'li LCD monitör
B Line 24 (60,5 cm / 23,8 inç diag.), 1920 x 1080 (Full HD)

243B9H/00

Özellikler

USB-C bağlantısı

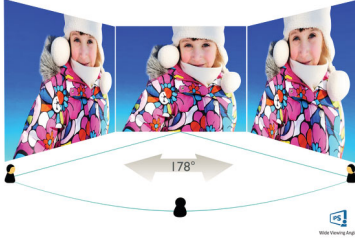


Bu Philips ekran, güç akışı sağlayan USB C tipi konektörüne sahiptir. Akıllı ve esnek güç yönetimi sayesinde uyumlu cihazlarınızı doğrudan şarj edebilirsiniz. İnce ve çevrilebilir USB-C konektörü tek kabloyla kolay bağlantı olanağı sunar. Yüksek çözünürlüklü videolar izleyip yüksek hızda veri aktarırken aynı anda uyumlu cihazlarınızı şarj edin.

Dizüstü bilgisayarınızı çalıştırın ve şarj edin

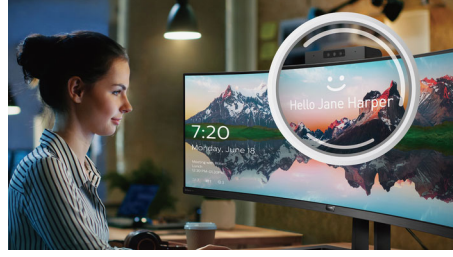
Bu monitör, USB Power Delivery standardını karşılayan dahili bir USB-C konektörüne sahiptir. Akıllı ve esnek güç yönetimi sayesinde artık tek bir USB-C kablosu kullanarak monitör üzerinden uyumlu* Dizüstü bilgisayarınızı çalıştırabilir ve/veya şarj edebilirsiniz.

IPS teknolojisi



IPS ekranlarda 178/178 derece ekstra geniş izleme açısı sağlayan gelişmiş bir teknoloji kullanılır. Böylece 90 derecelik Pivot modu dahil olmak üzere hemen hemen her açıdan TV izleyebilirsiniz. İstendik TN panellerin aksine, IPS ekranlar size canlı renklerle olağanüstü net görüntüler sunar. Sadece fotoğraflar, filmler ve web'de gezinme için değil, aynı zamanda her an renk hassasiyeti ve tutarlı parlaklık gerektiren profesyonel uygulamalar için de idealdir.

Windows Hello™ açılır web kamerası



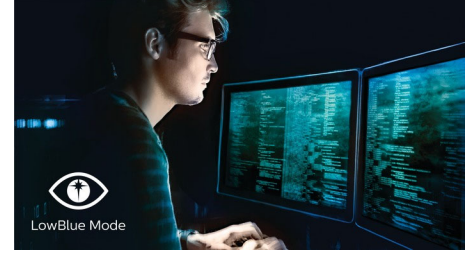
Philips'in yenilikçi ve güvenli web kamerası, ihtiyaç duyduğunuzda açılır ve kullanmadığınızda güvenli bir şekilde monitör içindeki yuvasına geri döner. Web kamerası, Windows Hello™ yüz tanıma özelliği için gelişmiş sensörlerle donatılmıştır. Böylece şifre girme işleminden 3 kat daha hızlı bir şekilde, 2 saniyeden kısa sürede Windows cihazlarınıza giriş yapabilirsiniz.

Flicker-free teknoloji



LED arka aydınlatmalı ekranlarda parlaklığın kontrol edilme şekli nedeniyle bazı kullanıcıların ekranlarında titreşim olur. Bu durum gözün yorulmasına yol açar. Philips Flicker-free Teknolojisi, parlaklığı düzenlemek için uyguladığı yeni çözümlerle daha konforlu bir izleme deneyimi için titreşimi azaltır.

LowBlue Modu



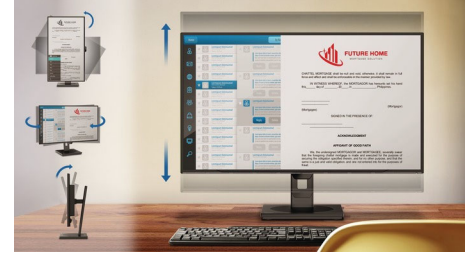
Çalışmalar, tıpkı mor ötesi ışınların göze zarar vermesi gibi LED ekranların yaydığı kısa dalgalı mavi ışık ışınlarının da zaman içinde göze zarar verebileceğini ve görme duyusunu etkileyebileceğini göstermiştir. Sağlığınız için tasarlanan Philips LowBlue Modu ayarı, zararlı, kısa dalgalı mavi ışığı azaltan akıllı bir yazılım teknolojisi kullanır.

EasyRead modu



EasyRead modu ile okumalarınızı gözleriniz yorulmadan yapın

SmartErgoBase



SmartErgoBase, ergonomik ekran konforu sunan ve kabloların düzenlenmesini sağlayan bir monitör ayağıdır. Ayağın kullanıcı dostu yüksekliği, yana yatma özelliği, eğilme özelliği ve dönme açısı ayarları monitörün yorgun geçen bir günün fiziksel gerginliğini azaltacak ve maksimum konforu sağlayacak şekilde konumlandırılması için ayarlanabilir; kablo düzenleme özelliği kablolardan kaynaklanan dağınıklığı azaltır, çalışma alanını düzenli tutar.



USB-C



IPS
Wide Viewing
Angle



Windows Hello



Flicker-free



LowBlue Mode



EasyRead



SmartErgo
Base



PowerSensor



HDMI™
HIGH DEFINITION MULTIMEDIA INTERFACE

Teknik Özellikler

Görüntü/Ekran

- LCD panel tipi: IPS teknolojisi
- Arka aydınlatma tipi: W-LED sistemi
- Panel Boyutu: 60,5 cm / 23,8 inç
- Görüntüleme Ekranı Kaplaması: Parlama Önleyici, 3H, %25 Mat
- Etkin izleme alanı: 527,04 (Y) x 296,46 (D)
- En-boy oranı: 16:9
- Maksimum çözünürlük: 75 Hz'de 1920 x 1080*
- Piksel Yoğunluğu: 93 PPI
- Tepki süresi (tipik): 4 ms (Griden Griye)*
- Parlaklık: 250 cd/m²
- Kontrast oranı (tipik): 1000:1
- SmartContrast: 50.000.000:1
- Piksel aralığı: 0,2745 x 0,2745 mm
- İzleme açısı: 178° (Y) / 178° (D), C/R > 10 ise
- Görüntü geliştirme: SmartImage
- Ekran renkleri: 16,7M
- Renk gamı (tipik): NTSC %90*, sRGB %104*
- Tarama Frekansı: 30 - 85 kHz (H) / 48 - 75 Hz (V)
- sRGB
- Flicker-free
- LowBlue Modu
- EasyRead
- Adaptive sync

Bağlantı

- Sinyal Girişi: VGA (Analog), DisplayPort 1.2 x 1, HDMI 1.4 x 1, USB-C 3.2 Nesil 1 x 1 (yukarı akış, 65 W'a kadar güç akışı)
- HDCP: HDCP 1.4 (DP / HDMI / USB-C)
- USB: USB-C 3.2 Nesil 1 x 1 (yukarı akış), USB 3.2 x 3 (aşağı akış ve 1 hızlı şarj B.C 1.2)
- Ses (Giriş/Çıkış): PC ses girişi, Kulaklık çıkışı
- Sync Girişi: Ayrı Sync, Sync Yeşil

USB

- USB-C: Ters çevrilebilir konektör ucu
- Üstün hız: Veri ve Video aktarımı
- DP: Dahili DisplayPort Alt mode
- Güç akışı: USB PD sürüm 3.0
- USB-C maks. güç sağlama: En fazla 65 W (5 V / 3 A; 9 V / 3 A; 10 V / 3 A; 12 V / 3 A; 15 V / 3 A; 20 V / 3,25 A)

Kullanılabilirlik

- Dahili Hoparlörler: 2 W x 2
- Dahili web kamerası: Mikrofonlu ve LED göstergeli 2.0 megapiksel FHD kamera (Windows 10 Hello için)
- Kullanıcı rahatlığı: SmartImage, Giriş, PowerSensor, Menü, Açık/Kapalı
- Kontrol yazılımı: SmartControl
- OSD Dilleri: Brezilya Portekizcesi, Çekçe, Felemenkçe, İngilizce, Fince, Fransızca, Almanca, Yunanca, Macarca, İtalyanca, Japonca, Korece, Lehçe, Portekizce, Rusça, Basitleştirilmiş Çince, İspanyolca, İsveççe, Geleneksel Çince, Türkçe, Ukraynaca
- Diğer kolaylıklar: Kensington kilidi, VESA montaj (100x100 mm)
- Tak ve Çalıştır Uyumluluğu: DDC CI, Mac OS X, sRGB, Windows 10 / 8.1 / 8 / 7

Stand

- Yükseklik ayarı: 150 mm
- Rotasyon: -/+ 90 derece
- Yana yatma: -/+ 175 derece
- Eğilme: -5 ~ 30 derece

Güç

- Ekonomik mod: 11,7 W (tipik)
- Açık modu: 15,1 W (tipik) (EnergyStar test yöntemi)
- Bekleme modu: 0,3 W (tipik)
- Kapalı modu: Zero düğmesiyle sıfır watt
- Enerji Etiketleri Sınıfı: D
- Güç LED göstergesi: Çalışma - Beyaz, Bekleme modu-Beyaz (yanıp sönen)
- Güç kaynağı: Dahili, 100-240 VAC, 50-60 Hz

Boyutlar

- Standla birlikte ürün (maks. yükseklik): 541 x 522 x 216 mm
- Standsız olarak ürün (mm): 541 x 332 x 63 mm
- mm olarak ambalaj (GxYxD): 600 x 475 x 198 mm

Ağırlık

- Standla birlikte ürün (kg): 5,44 kg
- Standsız olarak ürün (kg): 3,83 kg
- Ambalajla birlikte ürün (kg): 7,57 kg

Çalışma koşulları

- Sıcaklık aralığı (çalışma): 0°C - 40°C °C
- Sıcaklık aralığı (saklama): -20°C - 60°C °C
- Bağıl nem: %20-80 %
- Yükseklik: Çalışma: 3658 m (+12.000 ft), Çalışmama: 12.192 m (+40.000 ft)
- MTBF (gösterilen): 70.000 saat (arka aydınlatma hariç)

Sürdürülebilirlik

- Çevre ve enerji: EnergyStar 8.0, PowerSensor, TCO Sertifikalı Edge, EPEAT*, RoHS
- Geri dönüştürülebilir ambalaj malzemesi: 100 %
- Geri dönüştürülmüş plastik: %85
- Spesifik Maddeler: PVC / BFR içermeyen kasa, Cıva içermez

Uyumluluk ve standartlar

- Yasal Onaylar: CB, TUV/GS, TUV Ergo, SEMKO, CU-EAC, EAEU RoHS, CE İşareti, FCC Sınıf B, ICES-003, UKRAYNACA

Kasa

- Ön çerçeve: Siyah
- Arka kapak: Siyah
- Ayak: Siyah
- Kaplama: Doku

Kutuda neler var?

- Monitör ve stand
- Kablolar: HDMI kablosu, DP kablosu, USB-C - C/A kablosu, Güç kablosu
- Kullanıcı Belgeleri



Yayın tarihi 2022-04-21

Sürüm: 1.0.1

12 NC: 8670 001 74579
EAN: 87 12581 77616 9

© 2022 Koninklijke Philips N.V.
Tüm hakları saklıdır.

Teknik özellikler üzerinde önceden haber vermeden değişiklik yapılabilir Ticari markalar, Koninklijke Philips N.V. şirketi veya ilgili kuruluşlara aittir.

www.philips.com

* "IPS" adı / ticari markası ve söz konusu teknolojilere ait patentler ilgili sahiplerinin mülkiyetindedir.
* Maksimum çözünürlük, hem HDMI girişi hem de DP girişi için çalışır.
* Tepki süresi değeri SmartResponse'a eşittir
* NTSC Alanı, CIE 1976 temel alınarak
* sRGB Alanı, CIE1931 temel alınarak
* Ekran paylaşma veya Internet üzerinden çevrimiçi görüntü ve ses akışı gibi işlemler ağ performansınızı etkileyebilir. Genel ses ve görüntü kalitesini donanımınız, ağınızın bant genişliği ve performansı belirler.
* USB-C güç sağlama ve şarj etme işlemleri için dizüstü bilgisayarınızın/ cihazınızın standart USB-C Power Delivery özelliklerini desteklemesi gerekir. Daha fazla bilgi için lütfen dizüstü bilgisayarınızın kullanım kılavuzunu kontrol edin veya üreticiye danışın.
* USB-C ile Video aktarımı için dizüstü bilgisayarınızın/cihazınızın USB-C DP Alt mode'u desteklemesi gerekir
* EPEAT derecesi, sadece Philips ürününün tescil edildiği yerlerde geçerlidir. Ülkenizdeki tescil durumunu öğrenmek için lütfen <https://www.epeat.net/> adresini ziyaret edin.
* Monitör, gösterilen görüntülerinden farklı olabilir.