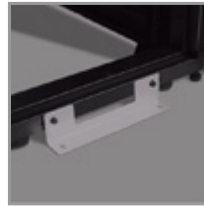
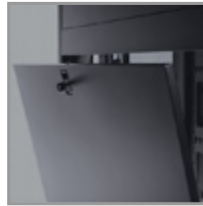


42 HE SmartRack tiefer Gehäuseschrank mit Türen und Seitenwänden

MODELL-NR: SR42UBDP



Beschreibung

Eine TIEFE Version unseres standardmäßigen 42 HE SmartRacks. Dieses Gehäuse ist 1143 mm tief (45-Zoll) im Vergleich zum Standard – 1050 mm tief (42-Zoll). Diese zusätzliche Tiefe ermöglicht die Installation in Bereichen mit hoher Ausrüstungsdichte. Es bietet zusätzlichen Platz, um das Kabelmanagement nach hinten zu verlegen, sowie Platz für montierte Geräte, die im laufenden Betrieb austauschbare, abnehmbare Netzteile auf der Rückseite des Gehäuses haben.

Das SR42UBDP fasst 1360 kg Standard 19-Zoll-Rackgeräte in 42-HE. Seine vorderen und hinteren vertikalen Schienenpaare haben quadratische Montagelöcher, die in Viertelzoll-Schritten von 4 bis 42 Zoll (10 –106 cm) einstellbar sind. Die Einstellung erfolgt schnell, und ein übersichtlicher Tiefenindex gewährleistet eine konsistente Schienenplatzierung, ohne dass zeitraubende Messungen erforderlich sind. Jeder Rackplatz innerhalb des Gehäuses ist zur besseren Übersicht nummeriert.

Zwei der verstellbaren vertikalen Montageschienen unterstützen die werkzeuglose 0-HE-Knopfmontage von bis zu vier kompatiblen PDUs und Kabelmanagern. Diese Funktion erleichtert das Verlegen von Kabeln zu den Rackgeräten und reduziert das Kabelgewirr.

Mit seinen verschließbaren, wendbaren, abnehmbaren vorderen und hinteren Türen und den verschließbaren, abnehmbaren Seitenverkleidungen bietet das SR42UBDP ultimative Gerätesicherheit. Die Seitenwände sind halb so groß, um den Aus- und Einbau zu erleichtern. Durch die geteilte Rücktür kann das Gehäuse näher an einer Wand platziert werden. Das SR42UBDP erfüllt alle Anforderungen zur Einhaltung des PCI DSS.

Die obere Platte des SR42UBDP ist belüftet, um warme Luft aus dem Gehäuse zu entfernen und kalte Luft durch Konvektion anzusaugen. Die obere Platte enthält Anschlüsse für die Kabelführung und kann ohne Werkzeug schnell entfernt werden. Um den Kabelzugang zu erleichtern, ist das SR42UBDP nach unten offen.

Alle Bauteile des SR42UBDP sind mit dem Gehäuserahmen geerdet. Für den Anschluss an den Erdungsanschluss des Standorts sind vordere und hintere Erdungspunkte mit Gewinde vorgesehen. Die abnehmbaren vorderen und hinteren Türen sind mit schnell lösbaren Erdungskabeln ausgestattet.

Um den Einsatz zu vereinfachen, wird das SR42UBDP mit vorinstallierten Rollen geliefert, mit denen es leicht an den gewünschten Ort manövriert werden kann, wo es durch Einstellen der vorinstallierten Nivellierelemente gesichert werden kann. Hinweis: Die Rollen sind für kleinere Positionsanpassungen

Highlights

- Tiefe 45 Zoll (1143 mm) für die Montage von besonders tiefen Geräten
- Standardbreite von 24 Zoll (600 mm) zur Optimierung der Stellfläche
- Lieferung erfolgt komplett montiert
- 1360 kg stationäre / 1020 kg rollende Tragfähigkeit
- Verschließbare, abnehmbare, wendbare Vorder- und Rücktüren; verschließbare, abnehmbare Seitenwände, gleichschließend mit Türen
- Vorinstallierte Rollen und Stellfüße; Rollt durch eine Standardtür mit 2,13 m
- Erfüllt alle Gehäuseanforderungen zur Einhaltung des PCI DSS (Payment Card Industry Data Security Standard)

Paket Beinhaltet

- SR42UBDP Rack-Gehäuse
- (4) Seitenwände
- (4) Seitenwandverschlüsse
- (2) Tür- und Seitenwandschlüssel
- (50) M6-Schrauben
- (50) M6-Käfigmuttern
- (50) M6-Unterlegscheiben
- Bedienungsanleitung

vorgesehen und nicht für das Bewegen des Gehäuses über große Entfernungen ausgelegt.

Das SR42UBDP wird mit einer 5-jährigen Garantie geliefert. Als Teil der SmartRack-Familie ist das SR42UBDP mit dem umfangreichen Serverschrank-Zubehörsortiment von Tripp Lite kompatibel, so dass Sie Ihre Lösung an jede Anforderung anpassen können.

Eigenschaften

- Wird für einen schnellen Einsatz komplett montiert geliefert und rollt auf vorinstallierten Rollen an seinen Platz (die Rollen sind abnehmbar)
- Die vorderen und hinteren Sätze von Gerätebefestigungsschienen lassen sich in 1/4-Zoll-Schritten einstellen. Die Einstellung ist schnell und bequem. Der leicht einsehbare Tiefenindex gewährleistet eine konsistente Schienenplatzierung, ohne dass zeitaufwändige Messungen erforderlich sind.
- Werkzeuglose Zubehör-Montageschienen (2 Schienen pro Gehäuse) enthalten Steckplätze für die schnelle Installation von kompatiblen PDUs und vertikalen Kabelmanagern. Die Montageschlitze sind in einem Industriestandardmuster angeordnet, das mit einer Vielzahl von Zubehörteilen kompatibel ist. Jede Schiene kann zwei vertikale PDUs oder Kabelmanager nebeneinander aufnehmen (vier Elemente pro Gehäuse).
- Das Gehäuse enthält M6-Käfigmuttern und 50 Stück M6-Schrauben als Befestigungsmaterial
- Strukturierte Pulverbeschichtung für hohe Widerstandsfähigkeit gegen Umwelteinflüsse wie z. B. den Einsatz in Lagerhäusern.
- Massive Belüftungskapazität von vorne nach hinten. mehr als 65 % offener Raum im Türperforationsmuster erfüllt oder übertrifft die Anforderungen der Serverhersteller.
- Maximale nutzbare Innentiefe von 1070 mm (vordere bis hintere Schiene).
- Gewichtseinstufungen von 1360 kg stationär und 1020 kg rollend.
- Vordertür ist verschließbar, wendbar und abnehmbar.
- Die hinteren Türen sind verschließbar und wendbar. Das geteilte Design der Rücktür reduziert den Platzbedarf für den Serviceeingang und ermöglicht es, das Gehäuse näher an einer Wand zu platzieren.
- Die abschließbaren, abnehmbaren Seitenwände sind von „halber Größe“, um sie kleiner und leichter zu machen, was die Installation und Wartung erleichtert. Zwei Seitenwände pro Seite (insgesamt 4 Platten). Die Seitenwände schließen an der Vorder- und Hintertür gleich ab.
- Eingebaute Anreihlaschen ermöglichen die sichere Kombination von Gehäusen in Reihen. Die Breite von Mitte zu Mitte kann auf 600 mm oder 24 Zoll eingestellt werden.
- Die Nivellierfüße sind ausziehbar, so dass das Gehäuse auch auf unebenen Böden aufgestellt werden kann. Die Nivellierfüße sind abnehmbar.
- Das kompakte Design ermöglicht es dem Gehäuse, durch kommerzielle Türen mit Standardhöhe zu rollen.
- Praktisches Erdungssystem. Alle Komponenten sind mit dem Gehäuserahmen geerdet, der mehrere Anschlüsse für die Anlagenerde enthält. Die vorderen und hinteren Türen sind mit schnell lösbaren Erdungskabeln ausgestattet.
- Offener Boden für Kabelzugang.
- Die obere Platte hat großzügige Kabelzugangslöcher. Die Platte kann in Sekundenschnelle ohne Werkzeug entfernt werden, ohne dass die Kabel vorher abgeklemmt werden müssen.
- Die mitgelieferten Stabilisierungshalterungen werden für den Versand verwendet und können an der Unterseite des Gehäuserahmens an der Innen- oder Außenseite des Racks wieder angebracht werden.
- Erfüllt alle Gehäuseanforderungen zur Einhaltung des PCI DSS (Payment Card Industry Data Security Standard)
- Kompatibilität mit Zubehör zur Luftstromoptimierung sowie mit Kabelmanagement-Zubehör.

Spezifikationen

ÜBERBLICK	
UPC-Code	037332154477
Gerätekompatibilität	Patchpanel; Netzwerk-Switch; USV; Server
Serverschrank-Typ	Gehäuse
PHYSIKALISCH	
Farbe	Schwarz
Höhe des Racks	42-HE
Serverschranktiefe	Tief
Werksseitig voreingestellte Racktiefe (Zoll)	28.125
Werksseitig voreingestellte Racktiefe (cm)	71.4
Werksseitig voreingestellte Serverschranktiefe (mm)	714
Maximale Gerätetiefe (cm)	106.68
Maximale Gerätetiefe (Zoll)	42
Maximale Gerätetiefe (mm)	1,067
Minimale Gerätetiefe (cm)	10.16
Minimale Gerätetiefe (Zoll)	4
Minimale Gerätetiefe (mm)	102
Versandmaße (HBT / Zoll)	85.00 x 33.50 x 50.00
Versandmaße (HBT / cm)	215.90 x 85.09 x 127.00
Versandgewicht (lbs.)	365.00
Versandgewicht (kg)	165.56
Abmessungen der Einheit (HBT / Zoll)	78.500 x 23.630 x 48.500
Abmessungen der Einheit (HBT / cm)	199.39 x 60.02 x 123.19
Gewicht der Einheit (lbs.)	315
Gewicht der Einheit (kg)	142.88
Gewichtskapazität – Rollen (kg)	1,021
Gewichtskapazität – Rollen (lbs.)	2250
Gewichtskapazität – stationär (kg)	1,361
Gewichtskapazität – stationär (lbs.)	3000
Anzahl der vertikalen Montageschienen	4

FEATURES & SPECIFICATIONS	
Erdungsdetails	Rahmen für vordere und hintere Tür
Integriertes Kabelmanagement	Ja
Extrabreit	Nein
Vorinstallierte Rollen	Ja
KONFORMANZ MIT STANDARDS	
Produktzertifizierungen	UL 60950-1
Product Compliance	RoHS; CE (Europa); UKCA
GARANTIE und SUPPORT	
Produktgaranzzeitraum (weltweit)	5 Jahre eingeschränkte Garantie