

Philips  
LCD-Monitor mit USB-C-  
Anschluss

### B-Line

68,6 cm (27")  
2.560 x 1.440 (QHD)

276B9H



## Vereinfachen Sie Ihre Verbindungen

### mit USB-C

Der Philips B-Line-Monitor mit USB-C macht Schluss mit Kabelsalat. Sehen Sie sich Quad-HD-Bilder an und laden Sie gleichzeitig Ihren Laptop mit einem einzigen USB-C-Kabel auf. Eine sichere Pop-up-Webcam mit Windows Hello personalisiert und erhöht die Sicherheit.

#### **USB-C-Verbindung mit nur einem Kabel**

- Anschließen Ihres Notebooks über ein USB-C-Kabel
- Stromversorgung und Aufladen eines kompatiblen Notebooks über den Monitor

#### **Erstklassige Leistung**

- Kristallklare Bilder mit Vierfach-HD und 2.560 x 1.440 Pixeln
- IPS-Technologie für volle Farben bei großen Betrachtungswinkeln
- Sichere Anmeldung mit der Pop-up-Webcam und Windows Hello™

#### **Entwickelt, um Ihre Arbeitsweise zu unterstützen**

- Geringere Ermüdung der Augen dank FlickerFree Technologie
- LowBlue Modus für augenschonende Produktivität
- Dank des EasyRead Modus können Sie wie auf Papier lesen
- SmartErgoBase ermöglicht benutzerfreundliche Ergonomieeinstellungen
- Integrierte Stereo-Lautsprecher für Multimedia

#### **Für Nachhaltigkeit entwickelt**

- PowerSensor spart bis zu 80 % Energie

# PHILIPS

LCD-Monitor mit USB-C-Anschluss  
B-Line 68,6 cm (27"), 2.560 x 1.440 (QHD)

276B9H/00

# Besonderheiten

## USB-C-Verbindung

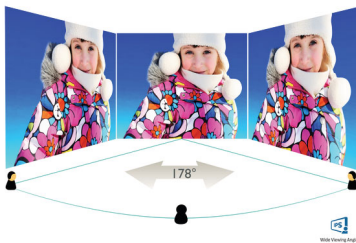


Dieses Philips Display verfügt über eine USB-C-Verbindung mit Stromversorgung. Mit intelligenter und flexibler Energieverwaltung können Sie Ihr kompatibles Gerät direkt aufladen. Der schlanke, drehbare USB-C-Anschluss ermöglicht eine einfache Verbindung mit nur einem Kabel. Sie können Videos mit hoher Auflösung ansehen und Daten extrem schnell übertragen, während Sie Ihr kompatibles Gerät gleichzeitig mit Strom versorgen und aufladen.

## Stromversorgung und Aufladen des Notebooks

Dieser Monitor verfügt über einen integrierten USB-C-Stecker, der den USB-Power-Delivery-Standard erfüllt. Dank intelligenter und flexibler Stromverwaltung können Sie jetzt Ihr kompatibles\* Notebook direkt über den Monitor mit einem einzigen USB-C-Kabel mit Strom versorgen und aufladen.

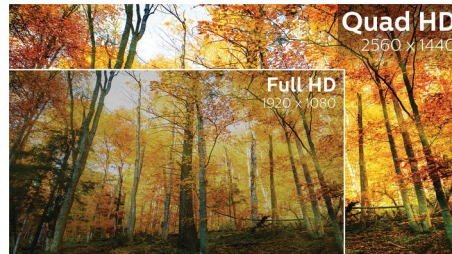
## IPS-Technologie



IPS-Monitore verwenden eine fortschrittliche Technologie, die für einen besonders großen Blickwinkel von 178/178 Grad sorgt und es so ermöglicht, Inhalte auf dem Monitor aus nahezu jedem Winkel zu sehen – selbst im 90-Grad-Schwenkmodus! Im Gegensatz zur standardmäßigen TN-Technologie erhalten Sie mit IPS herausragend scharfe Bilder mit lebendigen Farben. Dadurch eignet sich die

Technologie nicht nur ideal für Fotos, Filme und Internet, sondern auch für professionelle Anwendungen mit hohen Anforderungen an Farbtreue und Farbkonsistenz.

## Kristallklare Bilder



Dieser hochmoderne Philips Monitor bietet kristallklare Vierfach-HD-Bilder mit 2.560 x 1.440 oder 2.560 x 1.080 Pixeln. Dank der Hochleistungsanzeigen mit einer hohen Pixeldichte und dank der Unterstützung von bandbreitenintensiven Quellen wie DisplayPort, HDMI und Dual-Link-DVI erwecken diese neuen Monitore Ihre Bilder und Grafiken zum Leben. Egal ob Sie hohe Ansprüche an detaillierte Daten für professionelle CAD-CAM-Lösungen stellen, 3D-Grafiken verwenden oder mit riesigen Tabellenkalkulationen arbeiten, mit Philips bleibt Ihr Bild immer kristallklar.

## Windows Hello™-Pop-up-Webcam



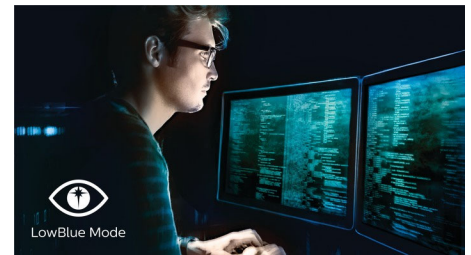
Die innovative und sichere Webcam von Philips lässt sich ausklappen, wenn Sie sie brauchen, und sie lässt sich sicher im Monitor verstauen, wenn Sie sie nicht verwenden. Die Webcam ist zudem mit erweiterten Sensoren für die Windows Hello™-Gesichtserkennung ausgestattet, damit Sie sich in weniger als 2 Sekunden bequem bei Ihren Windows-Geräten anmelden können – dreimal schneller als bei der Eingabe eines Passworts.

## FlickerFree Technologie



Aufgrund der Art und Weise, wie die Helligkeit auf Bildschirmen mit LED-Hintergrundbeleuchtung geregelt wird, empfinden einige Benutzer ein Flimmern auf dem Bildschirm, was zur Ermüdung der Augen führt. Philips FlickerFree Technologie wendet eine neue Lösung zur Helligkeitsregelung an und reduziert so das Flimmern für mehr Sehkomfort.

## LowBlue Modus



Studien haben gezeigt, dass kurzweilige blaue Lichtstrahlen von LED-Bildschirmen genau wie UV-Strahlen zu Augenschäden führen und das Sehvermögen im Laufe der Zeit beeinflussen können. Der Philips LowBlue Modus verwendet eine intelligente Software-Technologie zur Reduzierung von schädlichem kurzweiligen blauen Licht und sorgt somit rundum für Wohlbefinden.

## EasyRead Modus



Dank des EasyRead Modus können Sie wie auf Papier lesen



USB-C



Wide Viewing Angle



Quad HD



Windows Hello



Flicker-free



LowBlue Mode



EasyRead



SmartErgo Base



PowerSensor

# Daten

## Bild/Anzeige

- LCD-Displaytyp: IPS-Technologie
- Art der Hintergrundbeleuchtung: W-LED-System
- Größe des Displays: 68,6 cm (27")
- Bildschirmbeschichtung: Blendfrei, 3 H, Glanzschleier 25 %
- Effektive Bildfläche: 596,7 x 335,7 mm
- Bildformat: 16:9
- Maximale Auflösung: 2.560 x 1.440 bei 75 Hz\*
- Pixeldichte: 109 PPI
- Reaktionszeit (normal): 4 ms (Grau zu Grau)\*
- Helligkeit: 350 cd/m<sup>2</sup>
- Kontrastverhältnis (normal): 1.000:1
- SmartContrast: 50.000.000:1
- Pixelabstand: 0,233 x 0,233 mm
- Betrachtungswinkel: 178 ° (H)/178 ° (V), bei C/R > 10
- Bildoptimierung: SmartImage
- Display-Farben: 16,7 Mio
- Farbspektrum (Standard): NTSC 111 %\*, sRGB: 124 %\*
- Abtastfrequenz: 30 bis 114 kHz (H)/48 bis 75 Hz (V)
- sRGB
- Flimmerfrei
- LowBlue Modus
- EasyRead
- Adaptive Synchronisation

## Anschlüsse

- Signal-Eingang: 1 x DisplayPort 1.2, 1 x HDMI 1.4, 1 x USB-C 3.2 Gen 1 (Upstream, Stromversorgung bis zu 65 W)
- USB:: 1 x USB-C (Upstream), 3 x USB 3.2 (Downstream mit 1 x Schnellladungs-BC 1.2)
- HDCP: HDCP 1.4 (DP/HDMI/USB-C)
- Audio-Ein-/Ausgang: Audio-Ausgang
- Synchronisationseingang: Separate Synchronisation

## USB

- USB-C: Drehbarer Stecker
- Extrem schnelle: Daten- und Videoübertragung
- DP: Integrierter DisplayPort-Wechselmodus
- Stromversorgung: USB-PD Version 3.0
- Max. Stromversorgung über USB-C: Bis zu 65 W (5 V/3 A; 9 V/3 A; 10 V/3 A; 12 V/3 A; 15 V/3 A; 20 V/3,25 A)

## Komfort

- Integrierte Lautsprecher: 2 W x 2
- Integrierte Webcam: 2,0-Megapixel-FHD-Kamera mit Mikrofon und LED-Anzeige (für Windows 10 Hello)
- Benutzerkomfort: SmartImage, Input, PowerSensor, Menü, Ein-/Ausschalter
- Steuerungssoftware: SmartControl
- OSD-Sprachen (Bildschirmanzeige): Portugiesisch (Brasilien), Tschechisch, Niederländisch, Englisch, Suomi, Französisch, Deutsch, Griechisch, Ungarisch, Italienisch, Japanisch, Koreanisch, Polnisch, Portugiesisch, Russisch, Chinesisch, Spanisch, Schwedisch, Chinesisch (traditionell), Türkisch, Ukrainisch
- Weiterer Komfort: Kensington-Sicherung, VESA-

- Halterung (100 x 100 mm)
- Plug & Play-Kompatibilität: DDC/CI, Mac OS X, sRGB, Windows 10/8.1/8/7

## Standfuß

- Höheneinstellung: 150 mm
- Pivot: -/+ 90 Grad
- Drehteller: -/+ 175 Grad
- Neigung: -5/30 Grad

## Power

- ECO-Modus: 14,9 W (norm.)
- Eingeschaltet: 18,6 W (norm.) (Testmethode EnergyStar)
- Stand-by-Modus: 0,3 W (norm.)
- Ausgeschaltet: Netzschalter für Stand-by-Funktion ohne Stromverbrauch
- Energieeffizienzklasse: F
- Leistungs-LED-Anzeige: Betrieb – Weiß, Stand-by-Modus – Weiß (blinkend)
- Stromversorgung: Integriert, 100 bis 240 V AC, 50 bis 60 Hz

## Abmessungen

- Produkt mit Standfuß (max. Höhe): 614 x 558 x 263 mm
- Produkt ohne Standfuß (in mm): 614 x 372 x 61 mm
- Verpackung in mm (B x H x T): 690 x 462 x 250 mm

## Gewicht

- Produkt mit Standfuß (in kg): 7,85 kg
- Produkt ohne Standfuß (in kg): 5,10 kg
- Produkt mit Verpackung (in kg): 10,35 kg

## Betriebsbedingungen

- Temperaturbereich (in Betrieb): 0 °C bis 40 °C
- Temperaturbereich (außer Betrieb): -20 °C bis 60 °C
- Relative Luftfeuchtigkeit: 20 bis 80 %
- Höhenlage: Betrieb: 3.658 m, außer Betrieb: 12.192 m
- MTBF (gezeigt): 70.000 Stunden (ohne Hintergrundbeleuchtung)

## Nachhaltigkeit

- Umweltschutz und Energie: PowerSensor, EnergyStar 8.0, EPEAT\*, TCO Certified Edge, RoHS
- Recycelbares Verpackungsmaterial: 100 %
- Wiederverwertete Kunststoffe: 85 %
- Bestimmte Substanzen: Gehäuse ohne PVC und bromierte Flammschutzmittel, Frei von Quecksilber

## Kompatibilität und Standards

- Behördliche Zulassung: CB, TÜV/GS, TÜV Ergo, SEMKO, CU-EAC, EAEU RoHS, FCC Klasse B, ICES-003, CE-Zeichen

## Gehäuse

- Vorderer Rahmen: Schwarz
- Hintere Abdeckung: Schwarz

- Fuß: Schwarz
- Design: Konsistenz

## Was ist in der Verpackung?

- Monitor mit Standfuß
- Kabel: HDMI-Kabel, DP-Kabel, USB-C-auf-C/A-Kabel, Netzkabel
- Benutzerdokumentation



Ausstellungsdatum  
2021-05-26

Version: 1.0.1

12 NC: 8670 001 74576  
EAN: 87 12581 77614 5

© 2021 Koninklijke Philips N.V.  
Alle Rechte vorbehalten.

Technische Daten können ohne vorherige Ankündigung geändert werden. Die Marken sind Eigentum von Koninklijke Philips N.V. oder der jeweiligen Firmen.

[www.philips.com](http://www.philips.com)

\* Die Wortmarke/das Warenzeichen "IPS" und ähnliche Patente auf Technologien sind Eigentum der jeweiligen Unternehmen.  
\* Die maximale Auflösung funktioniert für den HDMI-, DP- oder USB-C-Eingang.  
\* Reaktionszeitwert gleich SmartResponse  
\* NTSC-Bereich basiert auf CIE1976  
\* sRGB-Bereich basiert auf CIE1931  
\* Aktivitäten wie die gemeinsame Verwendung von Bildschirmen, Online-Streaming-Video und -Audio über das Internet können Ihre Netzleistung beeinträchtigen. Audio- und Videoqualität richten sich nach Ihrer Hardware, Netzbandbreite und deren Leistung.  
\* Für die Stromversorgungs- und Ladefunktion über USB-C muss Ihr Notebook/Gerät die USB-C-Power-Delivery-Spezifikationen unterstützen. Für weitere Informationen lesen Sie das Benutzerhandbuch Ihres Notebooks, oder wenden Sie sich an den Hersteller.  
\* Für Videoübertragung über USB-C muss Ihr Notebook/Gerät USB-C DP Alt-Modus unterstützen  
\* Die EPEAT-Bewertung ist nur in Ländern gültig, in denen Philips das Produkt registriert. Besuchen Sie <https://www.epeat.net/>, um den Registrierungsstatus in Ihrem Land zu erfahren.  
\* Der Monitor kann von den Abbildungen abweichen.