

# Lenovo

IdeaPad L340 Gaming Series

## SETUP GUIDE

Guide de configuration

Einrichtungsanleitung

Guida di configurazione

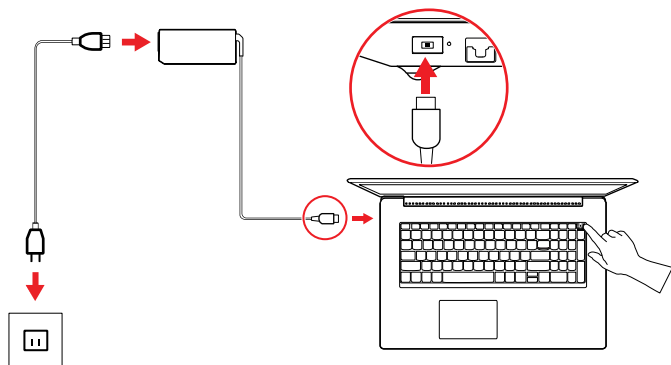
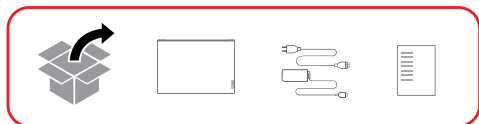
Installatiegids

Manual de Configuração

The Lenovo logo is positioned in the bottom right corner of the page. It consists of the word "Lenovo" written in a white, sans-serif font, oriented vertically within a red rectangular background.

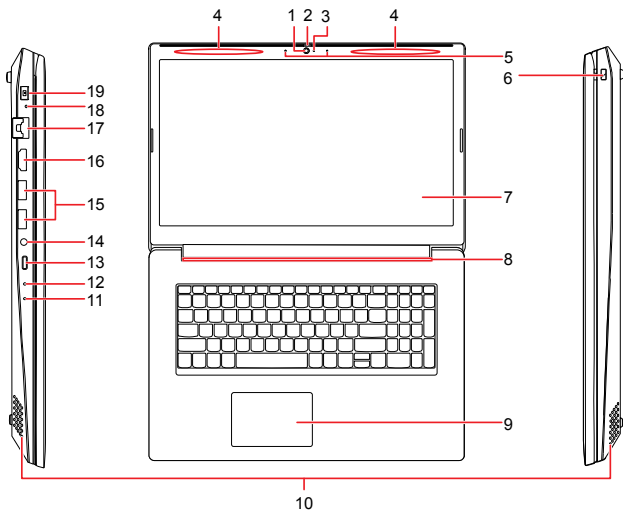
# Initial Setup

Configuration iniziale | Erstkonfiguration | Configurazione iniziale |  
Eerste installatie | Configuração inicial



# Overview

Présentation | Überblick | Panoramica | Overzicht | Descrição geral



# Overview

---

## Présentation | Überblick | Panoramica | Overzicht | Descrição geral

1. Camera
2. Shutter
3. Camera indicator
4. Wireless LAN/Bluetooth antennas
5. Microphones
6. Mini security-lock slot
7. Screen
8. Ventilation slots
9. Touchpad
10. Speakers
11. Power status indicator
12. Novo button
13. USB-C™ connector
14. Audio connector
15. USB 3.0 connectors
16. HDMI™ connector
17. Ethernet connector
18. Battery/Charging status indicator
19. ac power connector

**i** Read the statement on USB transfer rate in the *User Guide*. Refer to the *Safety and Warranty Guide* for accessing the *User Guide*.

1. Caméra
2. Obturateur
3. Voyant de la caméra
4. Antennes réseau local sans fil/Bluetooth
5. Microphones
6. Mini-prise de sécurité
7. Ecran
8. Ouvertures de ventilation
9. Pavé tactile
10. Haut-parleurs
11. Voyant d'état de l'alimentation
12. Bouton Novo
13. Connecteur USB-C™
14. Connecteur audio
15. Connecteurs USB 3.0
16. Connecteur HDMI™
17. Connecteur Ethernet
18. Voyant d'état de la batterie/charge
19. Connecteur d'alimentation

**i** lire la déclaration sur le taux de transfert USB dans le *Guide d'utilisation*. Reportez-vous aux *consignes de sécurité et déclaration de garantie* pour accéder au *Guide d'utilisation*.

# Overview

---

## Présentation | Überblick | Panoramica | Overzicht | Descrição geral

- |  |  |
|--|--|
| 1. Kamera                                  | 10. Lautsprecher                           |
| 2. Blende                                  | 11. Anzeige für Status der Stromversorgung |
| 3. Kameraanzeige                           | 12. Novo-Taste                             |
| 4. WLAN-/Bluetooth-Antenne                 | 13. USB-C™-Anschluss                       |
| 5. Mikrofone                               | 14. Audioanschluss                         |
| 6. Schlitz für das Mini-Sicherheitsschloss | 15. USB 3.0-Anschlüsse                     |
| 7. Bildschirm                              | 16. HDMI™-Anschluss                        |
| 8. Lüftungsschlitze                        | 17. Ethernet-Anschluss                     |
| 9. TouchPad                                | 18. Anzeige für Akku/Ladezustand           |
|  | 19. Netzteilanschluss                      |

**i** Lesen Sie die Anweisung der USB-Übertragungsrates in die *Benutzerhandbuch*. Informationen zum Zugriff auf das *Benutzerhandbuch* finden Sie im *Handbuch für Sicherheit und Garantie*.

- |  |  |
|--|--|
| 1. Fotocamera                            | 10. Altoparlanti                           |
| 2. Coperchio                             | 11. Indicatore di stato dell'alimentazione |
| 3. Indicatore della fotocamera           | 12. Pulsante Novo                          |
| 4. Antenne WLAN (Wireless LAN)/Bluetooth | 13. Connettore USB-C™                      |
| 5. Microfoni                             | 14. Connettore audio                       |
| 6. Mini slot del blocco di sicurezza     | 15. Connettori USB 3.0                     |
| 7. Schermo                               | 16. Connettore HDMI™                       |
| 8. Slot di ventilazione                  | 17. Connettore Ethernet                    |
| 9. Touchpad                              | 18. Indicatore di stato carica/batteria    |
|  | 19. Connettore di alimentazione CA         |

**i** Leggere le informazioni sulla velocità di trasferimento USB nella *Guida per l'utente*. Fare riferimento alla *Guida in materia di sicurezza e garanzia per accedere alla Guida per l'utente*.

# Overview

---

## Présentation | Überblick | Panoramica | Overzicht | Descrição geral

- |  |                                   |
|--|-----------------------------------|
| 1. Camera                              | 10. Luidsprekers                  |
| 2. Camerasluiters                      | 11. Energiestatuslampje           |
| 3. Cameralampje                        | 12. Novo-knop                     |
| 4. Antennes draadloos<br>LAN/Bluetooth | 13. USB-C™-aansluiting            |
| 5. Microfoons                          | 14. Audioaansluiting              |
| 6. Minisleuf voor veiligheidsslot      | 15. USB 3.0-aansluitingen         |
| 7. Scherm                              | 16. HDMI™-aansluiting             |
| 8. Ventilatieopeningen                 | 17. Ethernet-poort                |
| 9. Touchpad                            | 18. Statuslampje batterij/opladen |
|  | 19. Netvoedingsaansluiting        |

**i** Lees de mededeling over USB-overdrachtssnelheid in de *Gebruikershandleiding*. Zie de handleiding *Veiligheid en Garantie* voor informatie over hoe u toegang kunt krijgen tot de *Gebruikershandleiding*.

- |   |  |
|---|--|
| 1. Câmera                                     | 10. Colunas  |
| 2. Obturador                                  | 11. Indicador do estado da<br>alimentação          |
| 3. Indicador da câmara                        | 12. Botão Novo                                     |
| 4. Antenas de LAN sem<br>fios/Bluetooth       | 13. Conector USB-C™                                |
| 5. Microfones                                 | 14. Conector de áudio                              |
| 6. Mini-ranhura de bloqueio para<br>segurança | 15. Conectores USB 3.0                             |
| 7. Ecrã                                       | 16. Conector HDMI™                                 |
| 8. Ranhuras de ventilação                     | 17. Conector Ethernet                              |
| 9. Painel tátil                               | 18. Indicador de estado da<br>bateria/carregamento |
|   | 19. Conector do transformador CA                   |

**i** Leia a declaração relativa à velocidade de transferência USB no *Manual do Utilizador*. Consulte o *Manual de Segurança e Garantia* para aceder ao *Manual do Utilizador*.

For Barcode Position Only

Printed in China  
PN: SP40V06781

# Additional information

## Informations complémentaires | Zusätzliche Informationen | Informazioni aggiuntive | Aanvullende informatie | Informações adicionais

### European Union – compliance with the Radio Equipment Directive

Hereby, Lenovo (Singapore) Pte. Ltd., declares that the radio equipment type(s) IdeaPad L340 15-IRH Gaming and IdeaPad L340 17-IRH Gaming are in compliance with Directive 2014/53/EU.

The full text of the system EU declaration of conformity and the EU wireless module declarations are available at the following Internet addresses:

- For notebook computers:  
<https://www.lenovo.com/eu-doc-notebooks>
- For tablets:  
<https://www.lenovo.com/eu-doc-tablets>

This radio equipment operates with the following frequency bands and maximum radio-frequency power:

Technology	Frequency band [MHz]	Maximum transmit power
WLAN 802.11b/g/n	2400 - 2483,5	< 20 dBm
WLAN 802.11a/n/ac	5150 - 5725	< 23 dBm
WLAN 802.11a/n/ac	5725 - 5875	< 13,98 dBm
Bluetooth BR/EDR/LE	2400 - 2483,5	< 20 dBm

### Union européenne – Conformité à la directive concernant l'équipement radio

Par la présente, Lenovo (Singapore) Pte. Ltd. déclare que l'équipement radio de(s) type(s) IdeaPad L340 15-IRH Gaming et IdeaPad L340 17-IRH Gaming sont conformes à la Directive 2014/53/EU.

Le texte complet de la déclaration de l'UE de conformité du système et les déclarations de l'UE sur les modèles sans fil sont disponibles aux adresses suivantes :

- Pour les ordinateurs portables :  
<https://www.lenovo.com/eu-doc-notebooks>
- Pour les tablettes :  
<https://www.lenovo.com/eu-doc-tablets>

Cet équipement radio utilise les bandes de fréquences suivantes et une alimentation à haute fréquence maximum :

Technologie	Bande de fréquence [MHz]	Niveau de puissance de transmission maximal
WLAN 802.11b/g/n	2 400 - 2 483,5	< 20 dBm
WLAN 802.11a/n/ac	5 150 - 5 725	< 23 dBm
WLAN 802.11a/n/ac	5 725 - 5 875	< 13,98 dBm
Bluetooth BR/EDR/LE	2 400 - 2 483,5	< 20 dBm

### Europäische Union - Erfüllung der Funkanlagen-Richtlinie

Lenovo (Singapore) Pte. Ltd. erklärt hiermit, dass das Funkgerät vom Typ IdeaPad L340 15-IRH Gaming und IdeaPad L340 17-IRH Gaming der Richtlinie EU-2014/53/EU entspricht.

Die vollständige EU-Konformitätserklärung für das System sowie die EU-Richtlinien für drahtlose Module finden Sie unter den folgenden Internetadressen:

- Bei Notebook-Computern:  
<https://www.lenovo.com/eu-doc-notebooks>
- Bei Tablets:  
<https://www.lenovo.com/eu-doc-tablets>

Dieses Funkgerät arbeitet mit den folgenden Frequenzbändern und der folgenden maximalen HF-Leistung:

Technologie	Frequenzband [MHz]	Maximale Übertragung sleistung
WLAN 802.11b/g/n	2400 - 2483,5	< 20 dBm
WLAN 802.11a/n/ac	5150 - 5725	< 23 dBm
WLAN 802.11a/n/ac	5725 - 5875	< 13,98 dBm
Bluetooth BR/EDR/LE	2400 - 2483,5	< 20 dBm

## Unione Europea - Conformità alla direttiva sulle apparecchiature radio per l'Unione Europea

Pertanto, Lenovo (Singapore) Pte. Ltd., dichiara che i tipi di apparecchiature radio IdeaPad L340 15-IRH Gaming e IdeaPad L340 17-IRH Gaming sono conformi alla direttiva 2014/53/UE.

Il testo integrale della dichiarazione di conformità dei sistemi dell'UE e delle dichiarazioni dei moduli wireless dell'UE sono disponibili ai seguenti indirizzi Internet:

- Per i computer notebook:  
<https://www.lenovo.com/eu-doc-notebooks>
- Per i tablet:  
<https://www.lenovo.com/eu-doc-tablets>

Questa apparecchiatura radio funziona con le seguenti bande di frequenza e di alimentazione a radiofrequenza massima:

Tecnologia	Banda di frequenza [MHz]	Potenza di trasmissione massima
WLAN 802.11b/g/n	2.400 - 2.483,5	< 20 dBm
WLAN 802.11a/n/ac	5.150 - 5.725	< 23 dBm
WLAN 802.11a/n/ac	5.725 - 5.875	< 13,98 dBm
Bluetooth BR/EDR/LE	2.400 - 2.483,5	< 20 dBm

## Europese Unie - naleving van de richtlijnen inzake radioapparatuur

Hierbij verklaart Lenovo (Singapore) Pte. Ltd., dat de radioapparatuur type(n) IdeaPad L340 15-IRH Gaming en IdeaPad L340 17-IRH Gaming conform Richtlijn 2014/53/EU zijn.

De volledige tekst van de EU-verklaring van conformiteit van het systeem en de EU-verklaringen inzake draadloze modules zijn beschikbaar op de volgende internetadressen:

- Voor notebookcomputers:  
<https://www.lenovo.com/eu-doc-notebooks>
- Voor tablets:  
<https://www.lenovo.com/eu-doc-tablets>

Deze radioapparatuur werkt met de volgende frequentiebanden en maximaal radiofrequentievermogen:

Tecnologie	Frequentieband [MHz]	Maximaal zendvermogen
WLAN 802.11b/g/n	2400 - 2483,5	< 20 dBm
WLAN 802.11a/n/ac	5150 - 5725	< 23 dBm
WLAN 802.11a/n/ac	5725 - 5875	< 13,98 dBm
Bluetooth BR/EDR/LE	2400 - 2483,5	< 20 dBm

## União Europeia - conformidade com a Diretiva de Equipamento de Rádio

Pelo presente, a Lenovo (Singapore) Pte. Ltd. declara que o(s) tipo(s) de equipamento de rádio do IdeaPad L340 15-IRH Gaming e IdeaPad L340 17-IRH Gaming estão em conformidade com a Diretiva 2014/53/UE.

O texto integral da declaração de conformidade da UE do sistema e as declarações da UE do módulo sem fios estão disponíveis nos seguintes endereços na Internet:

- Para os computadores portáteis:  
<https://www.lenovo.com/eu-doc-notebooks>
- Para tablets:  
<https://www.lenovo.com/eu-doc-tablets>

Este equipamento de rádio funciona com as seguintes bandas de frequência e potência de radiofrequência máxima:

Tecnologia	Banda de frequência [MHz]	Energia máxima transmitida
WLAN 802.11b/g/n	2400 - 2483,5	< 20 dBm
WLAN 802.11a/n/ac	5150 - 5725	< 23 dBm
WLAN 802.11a/n/ac	5725 - 5875	< 13,98 dBm
Bluetooth BR/EDR/LE	2400 - 2483,5	< 20 dBm



# E-manual

---

Manuel électronique | E-Handbuch | Manuale elettronico |  
E-handleiding | Manual electrónico



---

**First Edition (March 2019)**

**© Copyright Lenovo 2019.**

LIMITED AND RESTRICTED RIGHTS NOTICE: If data or software is delivered pursuant to a General Services Administration "GSA" contract, use, reproduction, or disclosure is subject to restrictions set forth in Contract No. GS-35F-05925.

**Reduce | Reuse | Recycle**

