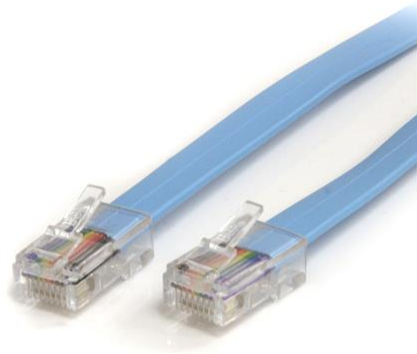


Cable de 1.8m Rollover de Consola Cisco - RJ45 Macho a Macho

ID del Producto: ROLLOVERMM6



Este cable Rollover de Consola Cisco de 6 pies es una solución eficaz y económica que permite conectar su computador al router, servidor o equipo de red Cisco®. Este Cable de Consola Cisco de gran durabilidad es un cable de reemplazo directo compatible con el Estándar Yost Serial Device Wiring.

Fabricado con materiales de la más alta calidad y diseñado por expertos, nuestro cable Rollover de Consola Cisco ofrece máxima seguridad y cuenta con el respaldo de nuestra Garantía de Por Vida.

Certificaciones, Reportes y Compatibilidad

Aplicaciones

- Perfecto para conectar una terminal de PC a un puerto de consola del router

Características

- Fácil de usar y de instalar
- Diseño portátil

Hardware

Política de Garantía Lifetime

Cantidad de Conductores	8
Cable Tipo Jacket	PVC - Polyvinyl Chloride
Tipo de Cable	Plano Moldeado

Conector(es)

Conector A	RJ-45
Conector B	RJ-45

Características Físicas

Color	Azul
Calibre del Conductor	26 AWG (0.404 mm)
Longitud del Cable	6.0 ft [1.8 m]
Longitud del Producto	6.1 ft [1.9 m]
Ancho del Producto	2.1 in [53 mm]
Altura del Producto	2.1 in [53 mm]
Peso del Producto	1.8 oz [50 g]

Información de la Caja

Cantidad de Paquetes	1
Longitud de la Caja	0.0 in [0.1 mm]
Ancho de la Caja	7.9 in [20 cm]
Altura de la Caja	8.7 in [22 cm]
Peso (de la Caja) del Envío	1.9 oz [55 g]

Contenido de la Caja

Incluido en la Caja	Cable de 1,8m Rollover de Consola Cisco - RJ45 Macho a Macho
---------------------	--

* La apariencia y las especificaciones del producto están sujetas a cambios sin previo aviso.