

Philips
Monitor LCD Full HD

E Line

24 (23,8"/60,5 cm en diagonal)
1920 x 1080 (Full HD)

241E2FD



Experimenta un color real y unas imágenes sin restricciones

El nuevo monitor Philips E line con borde estrecho en 4 lados y sistema de gestión de cables aporta elegancia a tu espacio de trabajo. Disfruta de imágenes Full HD nítidas, 1 ms y tecnología Sync para disfrutar de una acción fluida en tus juegos.

Excepcional calidad de imagen

- Pantalla sin marco en 4 lados
- Tecnología panorámica LED IPS para obtener gran precisión de imagen y color
- SmartContrast para unos tonos negros con más matices

Excelente para juegos

- Respuesta rápida (MPRT) de 1 ms para una imagen nítida y juegos fluidos
- Modo de juego SmartImage optimizado para jugadores

Cuenta con un diseño concebido para ti

- Reducción de la vista cansada gracias a la tecnología sin parpadeo
- Modo LowBlue para una productividad que no daña la vista
- Gestión de cables que reduce los líos de cables para disfrutar de un espacio de trabajo ordenado
- Botón EasySelect para alternar los menús y acceder rápidamente a los menús en pantalla

PHILIPS

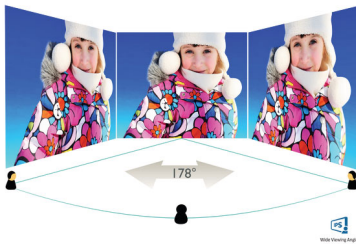
Destacados

Sin marco en 4 lados



La reducción de los bisel de los 4 lados en esta pantalla prácticamente sin marco ofrece un aspecto minimalista y una experiencia visual expansiva. Amplía tu productividad y céntrate en las vivas y fluidas imágenes. Gran amplitud de visión sin distracciones, incluso con la configuración de varios monitores en el modo de articulación.

Tecnología IPS



La pantalla IPS utiliza una avanzada tecnología que te ofrece unos ángulos de visualización extra anchos de 178/178 grados, lo que hace posible ver la pantalla desde casi cualquier ángulo. Al contrario que los paneles TN, las pantallas IPS te ofrecen imágenes nítidas y colores vivos asombrosos, lo que las hace perfectas no solo para fotos, películas y exploración web, sino también para aplicaciones profesionales que exijan precisión de colores y brillo consistente en todo momento.

Respuesta rápida MPRT de 1 ms



El tiempo de respuesta de la imagen en movimiento (MPRT) es la forma más intuitiva de describir el tiempo de respuesta, que hace referencia directa a la duración entre la visualización de ruido de borrosidad a la de imágenes limpias y nítidas. El monitor para juegos de Philips con MPRT de 1 ms elimina de forma eficaz el movimiento de imagen y el movimiento borroso, ofreciendo un aspecto visual más nítido y preciso para mejorar la experiencia de juego. Es la mejor elección para disfrutar de emocionantes juegos en los que prima la velocidad.

Modo de juego SmartImage



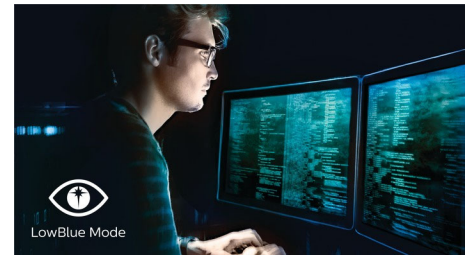
La nueva pantalla de juego de Philips ofrece múltiples opciones al contar con una visualización de datos en pantalla de acceso rápido con los ajustes perfectos para los jugadores. El modo "FPS" (juego de acción en primera persona) mejora los temas oscuros en los juegos, lo que permite ver objetos ocultos en áreas oscuras. El modo "Juego de carreras" adapta la pantalla a un tiempo de respuesta más rápido, adopta color de alta densidad y ajusta la imagen. El modo "RTS" (juego de estrategia en tiempo real) tiene un modo SmartFrame especial que destaca un área específica y permite el ajuste de tamaño y de imágenes. Al ofrecer la posibilidad de jugar con 1 o 2 jugadores, puedes personalizar la configuración en función del juego, garantizando el mejor rendimiento.

Tecnología sin parpadeo



Debido a la manera en que se controla el brillo en las pantallas con retroiluminación LED, algunos usuarios pueden experimentar un parpadeo en la pantalla que causa fatiga visual. La tecnología sin parpadeo de Philips aplica una nueva solución para regular el brillo y reducir el parpadeo con el fin de ofrecer una visualización más cómoda.

Modo LowBlue



Los estudios han demostrado que, igual que los rayos ultravioleta pueden provocar daños oculares, los rayos de luz azul de onda corta de las pantallas LED pueden provocar daños oculares y, con el tiempo, afectar la visión. Desarrollado para mejorar el bienestar, el ajuste del modo LowBlue de Philips utiliza una tecnología de software inteligente para reducir la dañina luz azul de onda corta.

Gestión de cables



La gestión de cables es un diseño sencillo que organiza los cables necesarios para el funcionamiento del dispositivo de visualización, manteniendo el espacio de trabajo ordenado.



4-sided
Frameless



Wide Viewing
Angle



Fast Response
1ms MPRT



SmartImage™
Game



Flicker-free



LowBlue Mode



EasySelect



HDMI™
www.philips.com/monitor/241e2fd



Full HD
1080p



SmartContrast

Especificaciones

Imagen/Pantalla

- Tipo de panel LCD: Tecnología IPS
- Tipo de retroiluminación: Sistema White LED
- Tamaño de panel: 60,5 cm (23,8 pulgadas)
- Revestimiento de la pantalla de visualización: Antirreflectante, 3 h, empañamiento 25 %
- Área de visualización efectiva: 527,04 (horizontal) x 296,46 (vertical) mm
- Relación de aspecto: 16:9
- Resolución máxima: 1920 x 1080 a 75 Hz*
- Densidad de píxeles: 93 ppp
- Tiempo de respuesta (típico): 4 ms (gris a gris)*
- MPRT: 1 ms
- Brillo: 300 cd/m²
- Relación de contraste (típica): 1000:1
- SmartContrast: Mega Infinity DCR
- Punto de píxel: 0,2745 x 0,2745 mm
- Ángulo de visión: 178° (H)/178° (V), @ C/D > 10
- Mejora de la imagen: Juego de SmartImage
- Gama de colores (típico): NTSC 97,4 %*, sRGB 113,8 %*
- Colores de pantalla: 16,7 M
- Frecuencia de escaneado: VGA/DVI: de 30 a 85 kHz (H)/de 48 a 60 Hz (V); HDMI: de 30 a 85 kHz (H)/de 48 a 75 Hz (V)
- sRGB
- Sin parpadeo
- Modo LowBlue
- EasyRead
- Sincronización adaptable

Conectividad

- Entrada de señal: VGA (analógica), DVI-D (HDCP digital), HDMI 1.4 x 1
- Entrada sincronizada: Sincronización separada, Sincronización en verde
- Audio (entrada/salida): Salida de audio

Cómodas funciones

- Comodidad para el usuario: Conexión/desconexión, Menú, Brillo, Entrada, Juego de SmartImage
- Idiomas OSD: Portugués de Brasil, Checo, Holandés, Inglés, Finés, Francés, Alemán, Griego, Húngaro, Italiano, Japonés, Coreano, Polaco, Portugués, Ruso, Chino simplificado, Español, Sueco, Chino tradicional, Turco, Ucraniano
- Otra comodidad: Bloqueo Kensington, Montaje VESA (75 x 75 mm)
- Compatibilidad Plug & Play: DDC/CI, Mac OS X, sRGB, Windows 10, 8.1, 8 o 7

Soporte

- Inclinación: -5/20 grado

Potencia

- En modo: 11,52 W (típ.) (prueba EnergyStar)
- Modo de espera: 0,5 W (típ.)
- Modo desactivado: 0,3 W (típ.)
- Clase de etiqueta energética: D
- Indicador LED de alimentación: Funcionamiento: blanco, Modo de espera: blanco (parpadeante)
- Alimentación: Externa, 100-240 V CA, 50-60 Hz

Dimensiones

- Producto con soporte (altura máxima): 540 x 428 x 187 mm
- Producto sin soporte (mm): 540 x 312 x 36 mm
- Embalaje en mm (an. x al. x prof.): 595 x 449 x 153 mm

Peso

- Producto con soporte (kg): 3,67 kg
- Producto sin soporte (kg): 2,50 kg
- Producto con embalaje (kg): 5,38 kg

Condiciones de funcionamiento

- Rango de temperatura (funcionamiento): 0 a 40 °C
- Rango de temperaturas (almacenamiento): -20 a 60 °C
- Humedad relativa: 20 %-80 %
- Altitud: Funcionamiento: 3658 m, no funcionamiento: 12 192 m
- MTBF: 50 000 horas (retroiluminación excluida) hora(s)

Desarrollo sostenible

- Protección del medio ambiente y ahorro de energía: EnergyStar 8.0, Certificado TCO, RoHS, Sin mercurio
- Material de embalaje reciclable: 100 %

Cumplimiento de normativas y estándares

- Aprobación de regulaciones: CB, TUV Ergo, TUV/GS, CU-EAC, RoHS de UEE, Marca CE

Carcasa

- Color: Negro
- Acabado: Con textura

Contenido de la caja

- Monitor con soporte
- Cables: Cable HDMI, cable de alimentación
- Documentación del usuario



Fecha de emisión
2021-06-29

Versión: 3.1.1

12 NC: 8670 001 75377
EAN: 87 12581 77671 8

© 2021 Koninklijke Philips N.V.
Todos los derechos reservados.

Las especificaciones están sujetas a cambios sin previo aviso. Las marcas registradas son propiedad de Koninklijke Philips N.V. o de sus propietarios respectivos.

www.philips.com

* La marca nominativa/marca comercial "IPS" y las patentes de tecnologías relacionadas pertenecen a sus respectivos propietarios.
* La resolución máxima es compatible solo con la entrada HDMI.
* Para obtener el mejor rendimiento de salida, asegúrate siempre de que la tarjeta gráfica es capaz de alcanzar la resolución y la frecuencia de actualización máximas de esta pantalla de Philips.
* Valor del tiempo de respuesta igual a SmartResponse
* MPRT permite ajustar el brillo para reducir el desenfocado, por lo que no se puede ajustar el brillo mientras la función MPRT está activada. Para reducir la borrosidad por movimiento, la retroiluminación LED se iluminará de forma sincronizada con la actualización de la pantalla, lo que puede provocar un cambio notable en el brillo.
* MPRT es un modo optimizado para juegos. Al activar MPRT, la pantalla puede parpadear. Se recomienda apagarlo cuando no estés utilizando la función de juego.
* Área NTSC según CIE1976
* Área sRGB según CIE1931
* El aspecto del monitor puede diferir del mostrado en las imágenes.