

Philips Monitor  
Monitor LCD Full HD

### E Line

24 (23,8" / 60,5 cm diag.)  
1920 x 1080 (Full HD)

241E2FD



## Vivi immagini con colori realistici e senza limiti

Il nuovo monitor Philips E Line offre un design con bordi sottili su 4 lati e un sistema di gestione dei cavi per impreziosire il tuo ambiente di lavoro. Goditi immagini cristalline in Full HD, 1 ms e la tecnologia FreeSync per un'azione di gioco fluida.

#### Massima qualità dell'immagine

- Display senza cornice su 4 lati
- Tecnologia LED IPS per immagini ampie e colori precisi
- SmartContrast: per dettagli in tonalità di nero incredibili

#### Ideale per il gaming

- Gioco perfettamente fluido grazie alla tecnologia AMD FreeSync™
- Risposta rapida 1ms (MPRT) per immagini nitide e gioco fluido
- Modalità di gioco SmartImage ottimizzata per i giocatori

#### Progettato per te

- Minore affaticamento degli occhi grazie alla tecnologia Flicker-Free
- LowBlue Mode per una produttività che non affatica gli occhi
- Il sistema di gestione dei cavi riduce l'ingombro dei cavi per uno spazio di lavoro ordinato
- Tasto di commutazione per menu facile da selezionare per un accesso rapido al menu sullo schermo

# PHILIPS

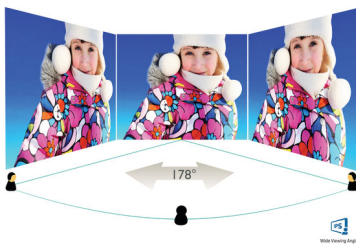
## In evidenza

### Senza cornice su 4 lati



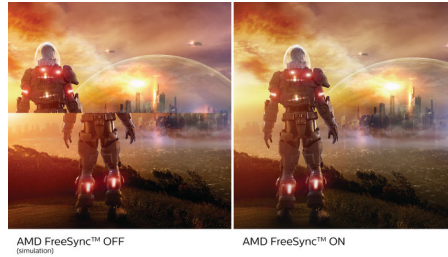
Grazie ai bordi su 4 lati estremamente ridotti, questo display con cornice impercettibile presenta un look minimalista e offre un'ampia esperienza visiva. Incrementa la tua produttività e concentrati sulle immagini vivaci grazie alla grafica perfetta. Ampio angolo di visualizzazione senza distrazioni, anche in configurazioni con più monitor in modalità di rotazione.

### Tecnologia IPS



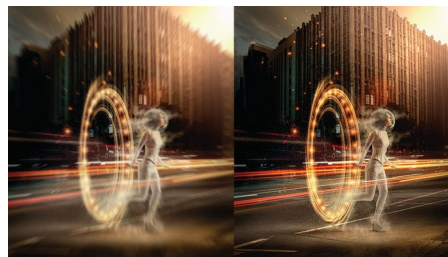
I display IPS utilizzano una tecnologia avanzata che offre un angolo visuale estremamente ampio di 178/178°, per una visualizzazione da quasi ogni angolazione. A differenza dei pannelli TN standard, i display IPS garantiscono immagini davvero nitide dai colori naturali, così da renderli ideali non solo per foto, film e navigazione Web, ma anche per le applicazioni professionali che richiedono colori accurati e luminosità costante.

### Gioco incredibilmente fluido



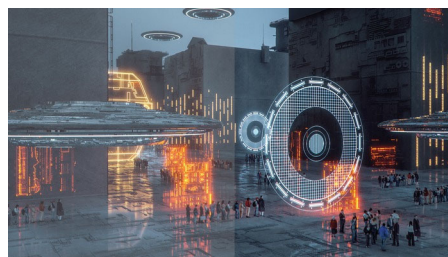
Il gioco non dovrebbe essere una scelta tra grafica incostante o fotogrammi interrotti. Con il nuovo monitor Philips non sarà così. Otterrai prestazioni fluide e senza artefatti con quasi tutte le frequenze di fotogrammi e tempi di refresh e di risposta ultrarapidi, grazie alla tecnologia AMD FreeSync™.

### Risposta rapida MPRT 1ms



MPRT (tempo di risposta delle immagini in movimento) è un modo più intuitivo per descrivere il tempo di risposta, che fa riferimento direttamente al tempo che intercorre tra la visione di rumore e immagini pulite e nitide. Il monitor di gioco Philips con MPRT da 1 ms elimina in modo efficace sbavature e sfocature, offrendo immagini più nitide e precise per migliorare l'esperienza di gioco. La scelta migliore per videogiochi emozionanti e sensibili ai movimenti.

### Modalità di gioco SmartImage



Il nuovo display da gioco Philips dispone dell'accesso rapido OSD, adattato per i

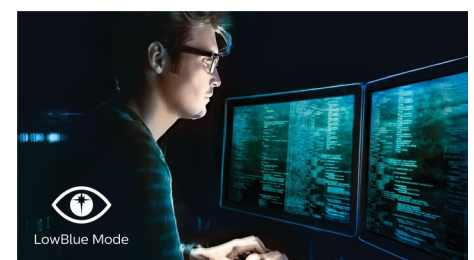
giocatori, offrendo opzioni multiple. La modalità "FPS" (First person shooting) migliora i temi scuri nei giochi, consentendo di vedere gli oggetti nascosti nelle zone scure. La modalità "Racing" adatta il display con il tempo di risposta più veloce, colori elevati e regolazione dell'immagine. La modalità "RTS" (Real time strategy) dispone di una speciale modalità SmartFrame che permette di evidenziare un'area specifica consentendo di regolare l'immagine e le dimensioni. I giocatori 1 e 2 ti consentono di salvare le impostazioni personali di gioco in base ai vari giochi, assicurando le migliori prestazioni.

### Tecnologia Flicker-Free



Per via del modo in cui la luminosità viene regolata sugli schermi con retroilluminazione LED, alcuni utenti visualizzano sullo schermo uno sfarfallio che affatica gli occhi. La tecnologia Philips Flicker-Free regola la luminosità e riduce lo sfarfallio, per una visione ottimale.

### LowBlue Mode



Studi dimostrano che proprio come i raggi ultravioletti possono danneggiare gli occhi, con il passare del tempo i raggi della luce blu dei display LED possono causare problemi agli occhi e alla vista. Sviluppate per il benessere, le impostazioni di Philips LowBlue Mode utilizzano una tecnologia software intelligente per ridurre i raggi dannosi della luce blu.



4-sided  
Frameless



Wide Viewing  
Angle



AMD  
FreeSync



Fast Response  
1ms MPRT



SmartImage™  
Game



Flicker-free



LowBlue Mode



EasySelect



HDMI™  
HIGH DEFINITION MULTIMEDIA INTERFACE



Full HD  
1080p

# Specifiche

## Immagine/Display

- tipo schermo LCD: Tecnologia IPS
- Tipo con retroilluminazione: Sistema W-LED
- Dimensioni pannello: 60,5 cm (23,8")
- Rivestimento display: Antiriflesso, 3H, opacità 25%
- Area di visualizzazione effettiva: 527,04 (O) x 296,46 (V) mm
- Formato: 16:9
- Risoluzione massima: 1920 x 1080 a 75 Hz\*
- Densità dei pixel: 93 PPI
- Tempo di risposta (tipico): 4 ms (grigio su grigio)\*
- MPRT: 1 ms
- Luminosità: 300 cd/m<sup>2</sup>
- Fattore di contrasto (tipico): 1000:1
- SmartContrast: Mega Infinity DCR
- Pixel Pitch: 0,2745 x 0,2745 mm
- Angolo di visione: 178° (O) / 178° (V), @ C/R > 10
- Miglioramento dell'immagine: Gioco SmartImage
- Spettro di colori (tipico): NTSC 97,4%\*, sRGB 113,8%\*
- Colori display: 16,7 M
- Frequenza di scansione: VGA/DVI: 30 - 85 kHz (O) / 48 - 60 Hz (V); HDMI: 30 - 85 kHz (O) / 48 - 75 Hz (V)
- sRGB
- Senza sfarfallio
- LowBlue Mode
- EasyRead
- Tecnologia AMD FreeSync™

## Connettività

- Ingresso segnale: VGA (analogico), DVI-D (digitale, HDCP), HDMI (1.4) x 1
- Ingresso sincronizzazione: Sincronizzazione separata, Sync su verde
- Audio (ingresso/uscita): Uscita audio

## Funzioni utili

- Comodità per l'utente: Accensione/spengimento, Menu, Luminosità, Ingresso, Gioco SmartImage
- Lingue OSD: Portoghese brasiliano, Ceco, Olandese, Inglese, Finlandese, Francese, Tedesco, Greco, Ungherese, Italiano, Giapponese, Coreano, Polacco, Portoghese, Russo, Cinese semplificato, Spagnolo, Svedese, Cinese tradizionale, Turco, Ucraino
- Altra convenienza: blocco Kensington, Montaggio VESA (75 x 75 mm)
- Compatibilità Plug & Play: DDC CI, Mac OS X, sRGB, Windows 10 / 8.1 / 8 / 7

## Base

- Inclinazione: -5/20 grado

## Assorbimento

- In modalità standard: 11,52 W (tip.) (metodo di rilevazione EnergyStar)
- Modalità standby: 0,5 W (tip.)
- Modalità Off: 0,3 W (tip.)
- Classe energetica: D
- Indicatore (LED) alimentazione: Funzionamento - spia bianca, Modalità standby - spia bianca (lampeggiante)
- Alimentazione: Esterna, 100-240 V CA, 50/60 Hz

## Dimensioni (lpxpx)

- Prodotto con piedistallo (altezza massima): 540 x 428 x 187 mm
- Prodotto senza piedistallo (mm): 540 x 312 x 36 mm
- Confezione in mm (LxAxP): 595 x 449 x 153 mm

## Peso

- Prodotto con piedistallo (kg): 3,67 Kg
- Prodotto senza piedistallo (kg): 2,50 Kg
- Prodotto con confezione (kg): 5,38 Kg

## Condizioni atmosferiche

- Intervallo di temp. (funzionamento): Da 0 a 40 °C
- Intervallo di temp. (immagazzinamento): Da -20 a 60 °C
- Umidità relativa: 20-80% %
- Altitudine: In funzione: 3.658 m, Non in funzione: 12.192 m
- MTBF: 50.000 ore (esclusa retroilluminazione) ore

## Sostenibilità

- Ambientale ed energetica: EnergyStar 8.0, Certificazione TCO, RoHS
- Materiali della confezione riciclabili: 100 %
- Sostanze specifiche: Senza mercurio, Rivestimento privo di PVC e BFR

## Conformità e standard

- Omologazioni: CB, TUV Ergo, TUV/GS, CU-EAC, UEE RoHS, marchio CE

## Cabinet

- Colore: Nero
- Finitura: Disegno

## Contenuto della confezione

- Monitor con supporto
- Cavi: Cavo HDMI, cavo di alimentazione
- Documentazione dell'utente



Data di rilascio  
2022-04-21

Versione: 5.1.1

12 NC: 8670 001 75377  
EAN: 87 12581 77671 8

© 2022 Koninklijke Philips N.V.  
Tutti i diritti riservati.

Le specifiche sono soggette a modifica senza preavviso. I marchi sono di proprietà di Koninklijke Philips N.V. o dei rispettivi detentori.

[www.philips.com](http://www.philips.com)

\* La parola "IPS", il marchio e i brevetti delle tecnologie appartengono ai legittimi proprietari.

\* La risoluzione massima funziona solo con ingresso HDMI.

\* Per ottenere prestazioni di output ottimali, assicurarsi che la scheda grafica sia in grado di raggiungere la risoluzione massima e la frequenza di aggiornamento del display Philips.

\* Valore del tempo di risposta pari a SmartResponse

\* La modalità MPRT regola la luminosità per ridurre la sfocatura, quindi non è possibile regolare la luminosità quando MPRT è attivata. Per ridurre la sfocatura delle immagini in movimento, la retroilluminazione a LED si attiverà in perfetta sincronia con l'aggiornamento dello schermo, che può causare notevoli variazioni della luminosità.

\* MPRT è la modalità ottimizzata per il gioco. L'attivazione di MPRT può causare un notevole sfarfallio dello schermo. Si consiglia la disattivazione quando non si utilizza la funzione di gioco.

\* NTSC in base all'area su CIE1976

\* sRGB: in base all'area su CIE1931

\* 2020 Advanced Micro Devices, Inc. Tutti i diritti riservati. AMD, il logo AMD Arrow, AMD FreeSync™ e le combinazioni derivanti sono marchi commerciali di Advanced Micro Devices, Inc. Gli altri nomi dei prodotti utilizzati nella presente pubblicazione sono forniti solo per scopi identificativi e potrebbero essere marchi commerciali delle rispettive aziende.

\* Il monitor potrebbe avere un aspetto diverso rispetto alle immagini esemplificative.