


Latitude 7320 Detachable

Setup and Specifications

Anmärkningar, försiktighetsbeaktanden och varningar

 **OBS:** OBS innehåller viktig information som hjälper dig att få ut det mesta av produkten.

 **CAUTION: VIKTIGT anger antingen risk för skada på maskinvara eller förlust av data och förklarar hur du kan undvika problemet.**

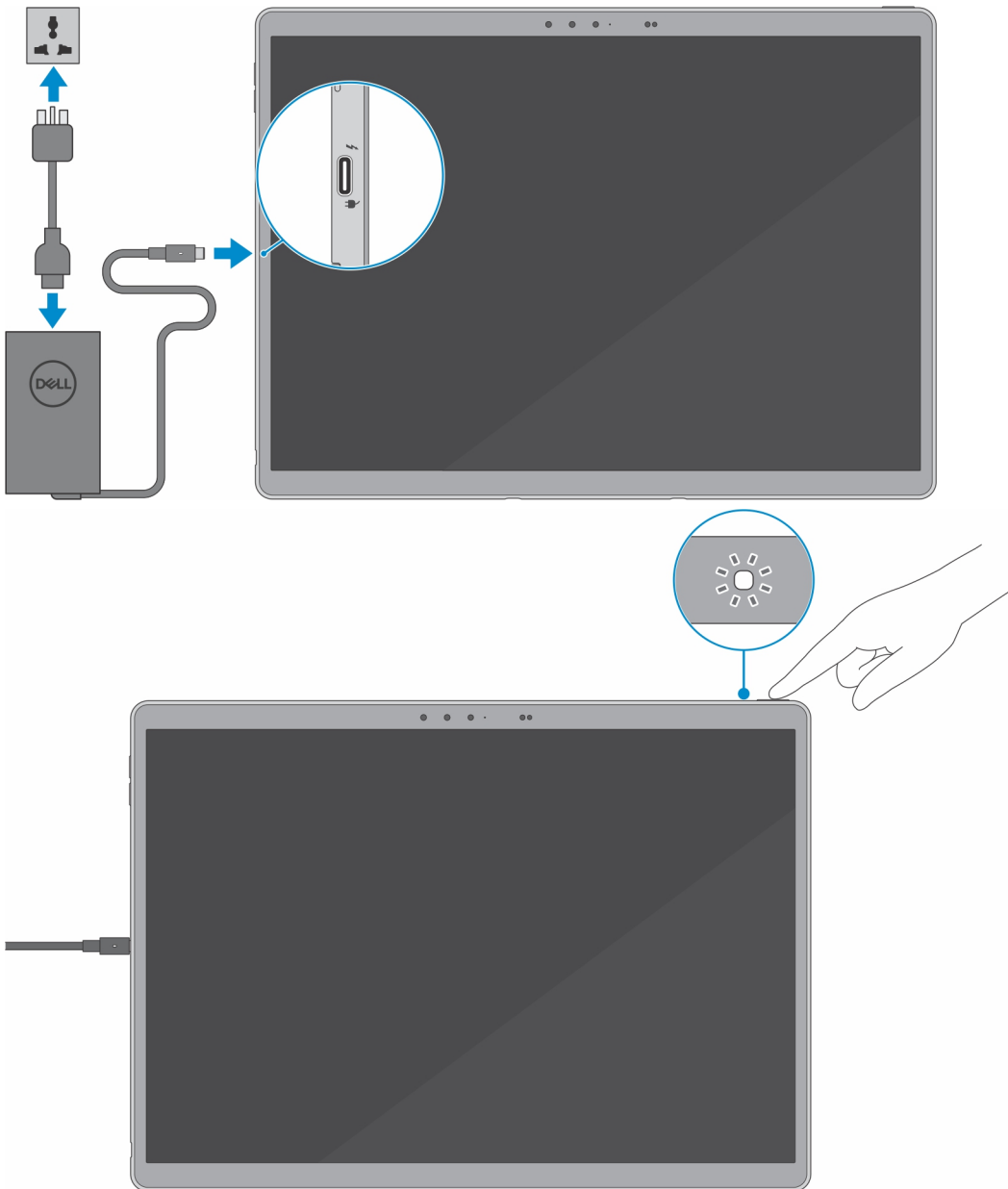
 **WARNING: En WARNING visar på en potentiell risk för egendoms-, personskador eller dödsfall.**

Chapter 1: Set up your Latitude 7320 Detachable.....	4
Chapter 2: Vyer över Latitude 9420.....	7
Höger.....	7
Vänster.....	7
Bildskärm.....	8
Baksida.....	9
Top.....	9
Underdel.....	10
Chapter 3: Kortkommandon.....	11
Batteriets laddning och status-LED.....	11
Chapter 4: Specifikationer för Latitude 7320 Detachable.....	13
Mått och vikt.....	13
Processor.....	14
Kretsutrustning.....	14
Operativsystem.....	14
Minne.....	14
Externa portar.....	15
Trådlös modul.....	15
WWAN-modul.....	16
Ljud.....	16
Förvaring.....	17
Tangentbord.....	17
Kamera.....	17
Nättaggregat.....	18
Batteri.....	19
Bildskärm.....	19
Fingeravtrycksläsare.....	20
GPU—integrerad.....	21
Datormiljö.....	21
Givare och kontroll.....	21
Givar- och kontrollspecifikationer.....	22
Chapter 5: Dell låg blå ljusdisplay.....	23
Chapter 6: Få hjälp och kontakta Dell.....	24

Set up your Latitude 7320 Detachable

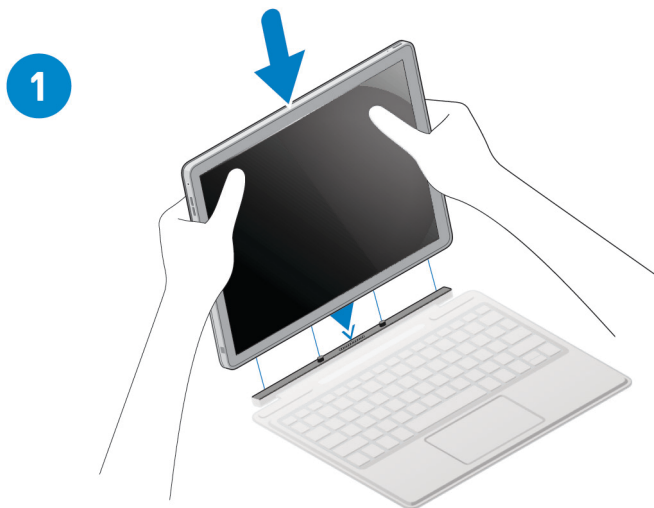
NOTE: The images in this document may differ from your computer depending on the configuration you ordered.

1. Connect the power adapter and press the power button.

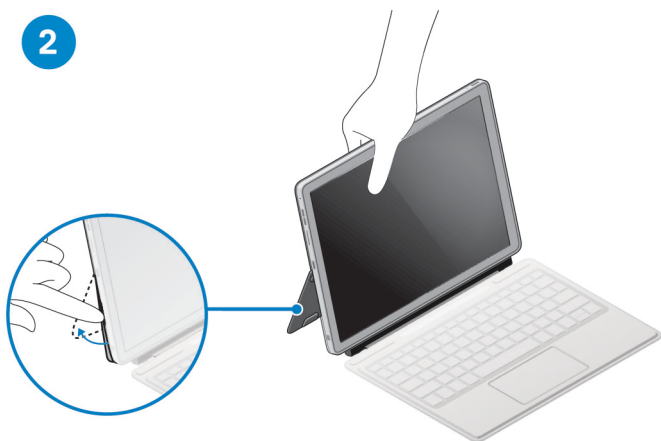


NOTE: The battery may go into power-saving mode during shipment to conserve charge on the battery. Ensure that the power adapter is connected to your computer when it is turned on for the first time.

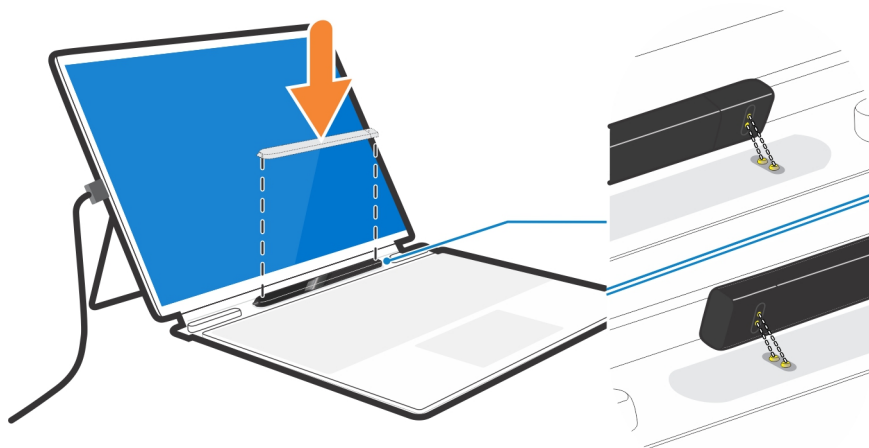
2. Connect the Latitude 7320 Detachable keyboard and deploy the kick stand.
 - a. Align the docking connectors on the Latitude 7320 Detachable, with the connectors on the Latitude 7320 Detachable keyboard.



- b. Dock the Latitude 7320 Detachable to the Latitude 7320 Detachable keyboard.
- Using your finger tips, deploy the kick stand from the recess on the computer.



3. Align the Latitude 7320 Detachable Active pen charging pins with the charging pins on the Latitude 7320 Detachable keyboard and dock it in the cradle.




i **NOTE:** The charging time for the Latitude 7320 Detachable Active pen is 30 seconds.

4. Finish Windows setup.

Follow the on-screen instructions to complete the setup. When setting up, Dell recommends that you:





- Connect to a network for Windows updates.

 **NOTE:** If connecting to a secured wireless network, enter the password for the wireless network access when prompted.

- If connected to the Internet, sign in with or create a Microsoft account. If not connected to the Internet, create an offline account.
- On the **Support and Protection** screen, enter your contact details.

5. Locate and use Dell apps from the Windows Start menu—Recommended.

Table 1. Locate Dell apps

Resources	Description
	<p>SupportAssist</p> <p>Proactively checks the health of your computer's hardware and software. The SupportAssist OS Recovery tool troubleshoots issues with the operating system. For more information, see the SupportAssist documentation at www.dell.com/support.</p> <p> NOTE: In SupportAssist, click the warranty expiry date to renew or upgrade your warranty.</p>
	<p>Dell Update</p> <p>Updates your computer with critical fixes and latest device drivers as they become available. For more information about using Dell Update, see the knowledge base article SLN305843 at www.dell.com/support.</p>
	<p>Dell Digital Delivery</p> <p>Download software applications, which are purchased but not pre-installed on your computer. For more information about using Dell Digital Delivery, see the knowledge base article 153764 at www.dell.com/support.</p>

Vyer över Latitude 9420

Ämnen:

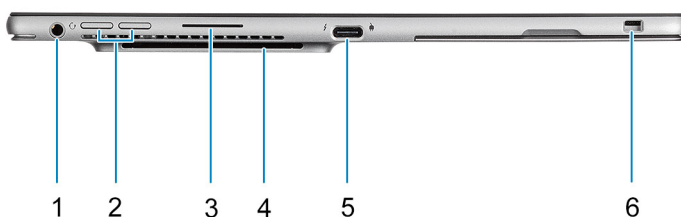
- Höger
- Vänster
- Bildskärm
- Baksida
- Top
- Underdel

Höger



1. USB4 Type-C-portar med Thunderbolt4/PowerDelivery/DisplayPort
2. Högtalare
3. Kortplats för Micro-SIM-kort

Vänster



1. Kombinationsuttag för mikrofon/hörlurar
2. knapp för volym upp/volym ned
3. Högtalare
4. Kontaktlös/kontaktberoende smartkortläsare (tillval)
5. USB4 Typ C-portar med Thunderbolt4/Power Delivery/DisplayPort
6. Kilformat låsspår

Bildskärm



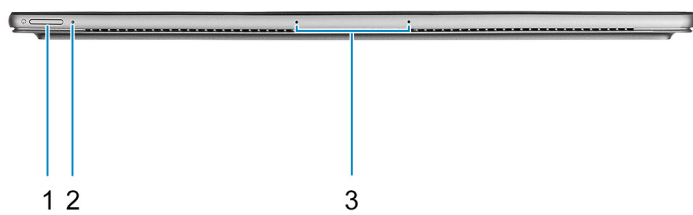
1. Omgivningsljussensor
2. IR-sändare
3. IR/RGB-kamera
4. Status-LED för fram-/bakkamera
5. Närhetssensor
6. LCD-panel

Baksida



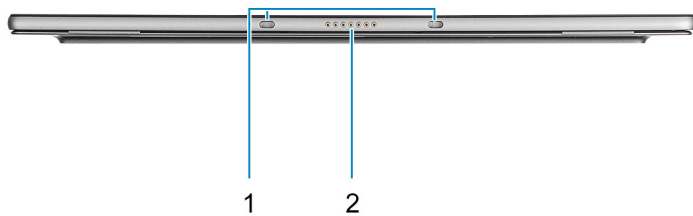
- 1. Fingeravtrycksläsare
- 2. NFC-läsare
- 3. Bakre RGB-kamera
- 4. Utfällbart stöd

Top



- 1. Power button
- 2. Battery status/Diagnostics LED
- 3. Microphone

Underdel



1. Dockningsmagneter för tangentbord
2. Pogo-kontakt

Kortkommandon

i **OBS:** Tangentbordets tecken kan variera beroende på vilken språkkonfiguration som används. Knappar som används för genvägar förblir desamma i alla språkkonfigurationer.

Tabell 2. Lista över tangentbordsgenvägar

Tangenter	Primärt beteende	Sekundärt beteende (Fn + tangent)
Fn + Esc	Escape	Växla Fn-tangentenslås
Fn + F1	Stäng av ljud	Beteende för F1
Fn + F2	Sänk volymen	Beteende för F2
Fn + F3	Höj volymen	Beteende för F3
Fn + F4	Tysta mikrofon	Beteende för F4
Fn + F5	Bakgrundsbelysning på tangentbord i OBS: Gäller inte för tangentbord utan bakgrundsbelysning.	Beteende för F5
Fn + F6	Minska bildskärmens ljusstyrka	Beteende för F6
Fn + F7	Öka bildskärmens ljusstyrka	Beteende för F7
Fn + F8	Växla till extern bildskärm	Beteende för F8
Fn + F9	Inaktivera kamera	F9-beteende
Fn + F10	Skärmbild	Beteende för F10
Fn + F11	Start	Beteende för F11
Fn + F12	Slut	Beteende för F12
Fn + höger Ctrl	Efterliknar högerklick	--

Ämnen:

- Batteriets laddning och status-LED

Batteriets laddning och status-LED

Tabell 3. Batteriladdning och status-LED-indikator

Strömkälla	Lysdiodbeteende	Systemets strömtillstånd	Batteriladdningsnivå
Nätadapter	Släckt	S0–S5	Fulladdad
Nätadapter	Fast vitt sken	S0–S5	< Fulladdad
Batteri	Släckt	S0–S5	11–100 %

Tabell 3. Batteriladdning och status-LED-indikator

Strömkälla	Lysdiodbeteende	Systemets strömtillstånd	Batteriladdningsnivå
Batteri	Fast orange sken (590 +/- 3 nm)	S0-S5	< 10 %

- S0 (PÅ) – Systemet är påslaget.
- S4 (viloläge) – Systemet förbrukar minst ström jämfört med alla andra strömsparlägen. Systemet är nästan avstängt, bortsett från en liten mängd ström. Kontextdata skrivs till hårddisken.
- S5 (AV) – Systemet är i avstängt läge.

Specifikationer för Latitude 7320 Detachable


Ämnen:

- Mått och vikt
- Processor
- Kretsutrustning
- Operativsystem
- Minne
- Externa portar
- Trådlös modul
- WWAN-modul
- Ljud
- Förvaring
- Tangentbord
- Kamera
- Nätaggregat
- Batteri
- Bildskärm
- Fingeravtrycksläsare
- GPU—integrerad
- Datormiljö
- Givare och kontroll
- Givar- och kontrolls-specifikationer

Mått och vikt

I följande tabell visas höjd, bredd, djup och vikt för din Latitude 7320 Detachable.

Tabell 4. Mått och vikt

Beskrivning	Värden
Höjd:	
Främre höjd	8.44 mm (0.33 in.)
Bakre höjd	8.44 mm (0.33 in.)
Bredd	288.42 mm (11.35 in.)
Djup	207.90 mm (8.18 in.)
Vikt (miniumum)	0.789 kg (1.7 lb)  OBS: Vikten på din dator beror på den beställda konfigurationen och variationer i tillverkningen.

Processor

I följande tabell finns information om de processorer som stöds av din Latitude 7320 Detachable.

Tabell 5. Processor

Beskrivning	Alternativ ett	Alternativ två	Alternativ tre	Alternativ fyra
Processortyp	11 th Generation Intel Core i3-1110G4	11 th Generation Intel Core i5-1130G7	11 th Generation Intel Core i5-1140G7	11 th Generation Intel Core i7-1180G7
Processorns wattal	11 W	12 W	12 W	12 W
Antal processorkärnor	2	4	4	4
Antal processortrådar	4	8	8	8
Processorhastighet	1.80 GHz to 3.90 GHz	1.10 GHz to 4.00 GHz	1.10 GHz to 4.20 GHz	1.30 GHz to 4.60 GHz
Processorcacheminne	6 MB	8 MB	8 MB	12 MB
Integrerad grafik	Intel UHD Graphics	Intel Iris X ^e Graphics	Intel Iris X ^e Graphics	Intel Iris X ^e Graphics

Kretsupsättning

I följande tabell visas information om kretsupsättningen som stöds av din Latitude 7320 Detachable.

Tabell 6. Kretsupsättning

Beskrivning	Värden
Kretsupsättning	Intel
Processor	11 th Generation Intel Core i3/i5/i7
DRAM-bussbredd	64-bit
Flash EPROM	NA
PCIe-buss	Up to Gen4

Operativsystem

Din Latitude 7320 Detachable stöder följande operativsystem:

- Windows 10 Home (64-bit)
- Windows 10 Professional (64-bit)

Minne

I följande tabell visas minnesspecifikationerna för din Latitude 7320 Detachable.

Tabell 7. Minnesspecifikationer

Beskrivning	Värden
Minnesplatser	onboard

Tabell 7. Minnesspecifikationer

Beskrivning	Värden
Minnestyp	LPDDR4x
Minnes hastighet	4267 MHz
Maximum minneskonfiguration	16 GB
Minimum minneskonfiguration	4 GB
Minnesstorlek per kortplats	4 GB, 8 GB, 16 GB
Minneskonfigurationer som stöds	<ul style="list-style-type: none"> • 4 GB • 8 GB • 16 GB

Externa portar

I följande tabell visas de externa portarna för din Latitude 7320 Detachable.

Tabell 8. Externa portar

Beskrivning	Värden
Nätverksport	NA
USB-portar	<ul style="list-style-type: none"> • 2 USB4 Type-C ports with Thunderbolt4/Power Delivery/Display Port
Ljudport	1 Combo Mic/Headphone Jack
Videoport	DisplayPort through USB4 Type-C port
Mediakortläsare	Micro SIM card
Nättaggregatsport	USB4 Type-C
Säkerhetskabeluttag	Wedge shaped Lock slot.

Trådlös modul

I följande tabell visas den trådlösa modulen för WLAN (Wireless Local Area Network) som stöds på din Latitude 7320 Detachable.

Tabell 9. Specifikationer för den trådlösa modulen (fortsättning)

Beskrivning	Värden
Modellnummer	Intel Dual Band Wireless-AX201
Överföringshastighet	2400 Mbps
Frekvensband som stöds	2.4/ 5 GHz
Trådlösa standarder	<ul style="list-style-type: none"> • Wi-Fi 802.11a/b/g • Wi-Fi 4 (Wi-Fi 802.11n) • Wi-Fi 5 (Wi-Fi 802.11ac)

Tabell 9. Specifikationer för den trådlösa modulen

Beskrivning	Värden
	<ul style="list-style-type: none"> • Wi-Fi 6 (Wi-Fi 802.11ax)
Kryptering	<ul style="list-style-type: none"> • 64-bit/128-bit WEP • AES-CCMP • TKIP
Bluetooth	Bluetooth 5.1

WWAN-modul

Tabell 10. WWAN-modul specifikationer

Beskrivning	Värden
Modellnummer	Qualcomm® Snapdragon™ X20 Global Gigabit LTE, CAT16
Överföringshastighet	Upp till 867 Mbit/s DL/50 Mbit/s UL (Cat 16)
Frekvensband som stöds	(1/2/3/4/5/7/8/12/13/14/17/18/19/20/25/26/28/29/30/32/38/39/40/41/42/43/46/48/66), HSPA+ (1/2/4/5/6/8/9/19)
Trådlösa standarder	Ej tillämpligt
Kryptering	Ej tillämpligt
Bluetooth	Ej tillämpligt

Ljud

I följande tabell visas ljudspecifikationerna för din Latitude 7320 Detachable.

Tabell 11. Ljudspecifikationer

Beskrivning	Värden	
Styrenhet för ljud	Realtek ALC711	
Stereokonvertering	Supported	
Internt ljudgränssnitt	Intel Soundwire	
Externt ljudgränssnitt	Universal Audio Jack	
Antal högtalare	2 Stereo speakers	
Intern högtalarförstärkare	2 W average per channel	
Externa volymkontroller	through dedicated volume button	
Högtalaruteffekt:		
	Genomsnittlig högtalaruteffekt	2 W per channel
	Max högtalaruteffekt	2.5 W per channel

Tabell 11. Ljudspecifikationer

Beskrivning	Värden
Uteffekt för bashögtalare	Not supported
Mikrofon	2 Omni-directional Noise Canceling Microphones

Förvaring

I det här avsnittet visas lagringsalternativen på din Latitude 7320 Detachable.

Your computer supports one of the following configurations:

- One M.2 2230 solid-state drive
- One M.2 2230 PCIe/NVMe Class 35 SED

Tabell 12. Förvaringsspecifikationer

Lagringstyp	Gränssnittstyp	Kapacitet
M.2 2230, Class 35 SSD	Gen 3 PCIe x4 NVMe	Up to 1 TB
M.2 2230, Class 35 SED SSD	Gen 3 PCIe x4 NVMe	256 GB

Tangentbord

I följande tabell visas specifikationerna för ditt tangentbord Latitude 7320 Detachable.

Tabell 13. Specifikationer för tangentbordet

Beskrivning	Värden
Tangentbordstyp	<ul style="list-style-type: none"> • Dell Latitude 7320 Detachable Travel keyboard
Tangentbordslayout	QWERTY
Antal tangenter	<ul style="list-style-type: none"> • United States and Canada: 80 keys • United Kingdom: 81 keys • Japan: 84 keys
Tangentbordsstorlek	X=288.42 mm (11.36 inches) Y=228.14 mm (8.98 inches)
Kortkommandon	Some keys on your keyboard have two symbols on them. These keys can be used to type alternate characters or to perform secondary functions. To type the alternate character, press Shift and the desired key. To perform secondary functions, press Fn and the desired key. i OBS: You can define the primary behavior of the function keys (F1–F12) changing Function Key Behavior in BIOS setup program.

Kamera

I följande tabell visas kameraspecifikationerna för din Latitude 7320 Detachable.

Tabell 14. Kameraspecifikationer

Tabell 14. Kameraspecifikationer

Beskrivning		Värden
Antalet kameror		Two
Kameratyp		8 MP RGB Camera
Kameraplats		World Facing Camera
Typ av kamerasensor		<ul style="list-style-type: none"> • CMOS sensor technology • Proximity sensor
Kameraupplösning:		
	Stillbild	8.03 megapixel
	Video	1920 x 1080 at 30 fps
Upplösning med infraröd kamera		
	Stillbild	8.03 megapixel
	Video	1920 x 1080 at 30 fps
Diagonal betraktning-vinkel:		
	Kamera	88.9 degrees
	Infraröd kamera	86.7 degrees

Nättaggregat

I följande tabell visas specifikationerna för nättaggregatet till din Latitude 7320 Detachable.

Tabell 15. Specifikationer för nättaggregatet

Beskrivning	Alternativ ett	Alternativ två	Alternativ tre
Type (typ)	65 W, USB Type-C	45 W, USB Type-C SFF	60 W, USB Type-C Ultra SFF
Inspänning	100 VAC–240 VAC	100 VAC–240 VAC	100 VAC–240 VAC
Infrekvens	50 Hz–60 Hz	50 Hz–60 Hz	50 Hz–60 Hz
Inström (maximal)	1.70 A	1.30 A	1.60 A
Utström (kontinuerlig)	<ul style="list-style-type: none"> • 20 V/3.25 A (Continuous) • 15 V/3 A (Continuous) • 9.0 V/3 A (Continuous) • 5.0 V/3 A (Continuous) 	<ul style="list-style-type: none"> • 20 V/2.25 A (Continuous) • 15 V/3 A (Continuous) • 9.0 V/3 A (Continuous) • 5.0 V/3 A (Continuous) 	<ul style="list-style-type: none"> • 20 V/3 A (Continuous) • 15 V/3 A (Continuous) • 9.0 V/3 A (Continuous) • 5.0 V/3 A (Continuous)
Nominell utspänning	<ul style="list-style-type: none"> • 20 VDC • 15 VDC • 9 VDC • 5 VDC 	<ul style="list-style-type: none"> • 20 VDC • 15 VDC • 9 VDC • 5 VDC 	<ul style="list-style-type: none"> • 20 VDC • 15 VDC • 9 VDC • 5 VDC
Temperaturintervall:			
	Drift	0°C to 40°C (32°F to 104°F)	0°C to 40°C (32°F to 104°F)

Tabell 15. Specifikationer för nätaggregatet

Beskrivning	Alternativ ett	Alternativ två	Alternativ tre
Lagring	-40°C to 70°C (-40°F to 158°F)	-40°C to 70°C (-40°F to 158°F)	-40°C to 70°C (-40°F to 158°F)

Batteri

I följande tabell visas batterispecifikationerna för din Latitude 7320 Detachable.

Tabell 16. Batterispecifikationer

Beskrivning	Alternativ ett	Alternativ två
Batterityp	2-Cell, 40 WHr, Polymer	2-Cell, 40 WHr, Long Cycle Life, Polymer (optional)
Batterispänning	8.90 VDC	8.90 VDC
Batterivikt (maximal)	0.16 kg (0.35 lb)	0.16 kg (0.35 lb)
Batterimått:		
Höjd	4.80 mm (0.188 in.)	4.80 mm (0.19 in.)
Bredd	81.20 mm (3.19 in.)	81.20 mm (3.19 in.)
Djup	185 mm (7.28 in.)	185 mm (7.28 in.)
Temperaturintervall:		
Drift	0°C to 45°C (32°F to 113°F)	0°C to 45°C (32°F to 113 °F)
Lagring	-20°C to 65°C (-4°F to 149°F)	-20°C to 65°C (-4°F to 149 °F)
Batteriets drifttid	varierar beroende på driftsförhållanden och kan märkbart minska under särskilt strömförbrukande förhållanden.	varierar beroende på driftsförhållanden och kan märkbart minska under särskilt strömförbrukande förhållanden.
Batteriets laddningstid (ungefärlig) i OBS: Styr laddningstiden, varaktighet, start- och sluttid och så vidare med hjälp av programmet Dell Power Manager. Mer information om Dell Power Manager finns i <i>Me and My Dell</i> på www.dell.com .	4 hours (when the computer is off) i OBS: Control the charging time, duration, start and end time, and so on using the Dell Power Manager application. For more information on the Dell Power Manager see, <i>Me and My Dell</i> on www.dell.com/	4 hours (when the computer is off) i OBS: Control the charging time, duration, start and end time, and so on using the Dell Power Manager application. For more information on the Dell Power Manager see, <i>Me and My Dell</i> on www.dell.com/
Knappcells batteri	Not supported	Not supported

Bildskärm

I följande tabell visas bildskärmsspecifikationerna för din Latitude 7320 Detachable.

Tabell 17. Bildskärmsspecifikationer

Beskrivning	Värden
Bildskärms typ	Full High Definition (FHD+)

Tabell 17. Bildskärmsspecifikationer

Beskrivning		Värden
Bildskärmsteknik		Wide Viewing Angle (WVA)
Bildskärmens mått (aktivt område):		
	Höjd	182.98 mm (7.20 in.)
	Bredd	274.46 mm (10.80 in.)
	Diagonalt	329.86 mm (12.98 in.)
Bildskärmens inbyggda upplösning		1920 x 1280
Luminans (typisk)		500 nits
Megapixel		2.45
Färgskala		100% (sRGB)
Bildpunkter per tum (PPI)		177
Kontrastförhållande (min)		1200:1
Svarstid (max)		35 ms
Uppdateringsfrekvens		60 Hz
Horisontell visningsvinkel		80 +/- degrees
Vertikal visningsvinkel		80 +/- degrees
Bildpunktstäthet		0.1429 x 0.1429
Strömförbrukning (maximal)		2.63 W
Med reflexskydd kontra blank yta.		Anti-Reflection / Anti-Smudge coating / DXC (Durable AR Coating)
Pekalternativ		Yes

Fingeravtrycksläsare

I följande tabell visas batterispecifikationerna för din Latitude 7320 Detachable.

Tabell 18. Fingeravtrycksläsarens specifikationer

Beskrivning	Värden
Fingeravtrycksläsarens sensorteknik	Capacitive
Fingeravtrycksläsarens sensorupplösning	363 dpi
Fingeravtrycksläsarens bildpunktsstorlek i sensorn	104 x 86

GPU—integrerad

I följande tabell visas specifikationerna för den integrerade grafikprocessorenheten (GPU) som stöds av din Latitude 7320 Detachable.

Tabell 19. GPU—integrerad

Styrenhet	Externt bildskärmsstöd	Minnesstorlek	Processor
Intel UHD Graphics	DisplayPort through USB 3.2 Gen1 Type-C port	Shared system memory	11th Generation Intel Core i3
Intel Iris X ^e Graphics	DisplayPort through USB 3.2 Gen1 Type-C port	Shared system memory	11th Generation Intel Core i5/i7

Datormiljö

Luftburen föroreningsnivå: G1 enligt ISA-S71.04-1985

Tabell 20. Datormiljö

Beskrivning	Drift	Förvaring
Temperaturintervall	0°C to 35°C (32°F to 95°F)	-40°C to 65°C (-40°F to 149°F)
Relativ luftfuktighet (maximalt)	10% to 90% (non-condensing)	0% to 95% (non-condensing)
Vibration (maximal)*	0.66 GRMS	1.30 GRMS
Stöt (max):	110 G†	160 G†
Höjd över havet (maximal):	-15.2 m to 3048 m (4.64 ft to 5518.4 ft)	-15.2 m to 10668 m (4.64 ft to 19234.4 ft)

* Mätt med ett slumpmässigt vibrationsspektrum som simulerar användarmiljön.

† Mätt med en 2 ms halvsinuspuls när hårddisken används.

Givare och kontroll


Tabell 21. Givare och kontroll

Stöd för givare
Gyroskop
eCompass/magnetometer
Accelerometer
GPS (endast via WWAN-kort)
Omgivningsljussensor
Anpassad termisk prestanda (via gyroskop/accelerometer)
Dell ExpressSign-In 1.0 (via närhetssensor)
Dell ExpressSign-in 2.0 (via Intels kameraavkänningsteknik)
Väck/sätt på när locket öppnas

Givar- och kontrollspecifikationer

Halleffektgivaren sitter på moderkortet

Dell låg blå ljusdisplay

 **WARNING: Förlängd exponering mot blått ljus från bildskärmen kan ha långsiktiga effekter som ögonansträngning, ögontrötthet eller skador på ögonen.**

Blått ljus är en färg i det ljusspektrum som har en kort våglängd och en hög energi. Kronisk exponering mot blått ljus, framför allt från digitala källor, kan störa sömnvanorna och orsaka långsiktiga effekter som ögonansträngning, ögontrötthet eller skador på ögonen.

Bildskärmen på den här datorn är utformad för att minimera blått ljus och uppfyller kraven från TÜV Rheinland för bildskärmar med lågt blått ljus.

Läget för lågt blått ljus är aktiverat på fabriken, så ingen ytterligare konfigurering är nödvändig.

För att minska risken för ansträngda ögon bör du även:


- Ställ bildskärmen på ett bekvämt avstånd mellan 50 och 70 cm från ögonen.
- Blinka ofta för att fukta ögonen, fukta bort ögonen med vatten eller använd lämpliga ögondroppar.
- Vänd bort blicken från bildskärmen och tittar på ett objekt på ca 6 meters avstånd i minst 20 sekunder under varje paus.
- Tar en längre paus på 20 minuter varannan timme.

Få hjälp och kontakta Dell

Resurser för självhjälp


Du kan få information och hjälp för Dell-produkter och tjänster med följande resurser för självhjälp:


Tabell 22. Resurser för självhjälp

Resurser för självhjälp	Resursplats
Information om Dell-produkter och tjänster	www.dell.com
Tips	
Kontakta support	I Windows skriver du <code>Contact Support</code> och trycker på retur.
Onlinehjälp för operativsystemet	www.dell.com/support/windows www.dell.com/support/linux
Felsökningsinformation, användarhandböcker, installationsanvisningar, produktspecifikationer, tekniska hjälpbloggar, programuppdateringar osv.	www.dell.com/support
Artiklarna i Dells kunskapsdatabas innehåller information om en rad olika datorproblem.	<ol style="list-style-type: none"> 1. Gå vidare till https://www.dell.com/support/home/?app=knowledgebase. 2. Ange ämnet eller nyckelordet i rutan Search (Sök). 3. Klicka på Search (Sök) för att hämta relaterade artiklar.

Kontakta Dell

Om du vill kontakta Dell med frågor om försäljning, teknisk support eller kundtjänst, se www.dell.com/contactdell.

 **OBS:** Tillgängligheten varierar mellan land och produkt och vissa tjänster kanske inte finns tillgängliga i ditt land.

 **OBS:** Om du inte har en aktiv internetanslutning så hittar du information på inköpsfakturan, följesedel, räkningen eller Dells produktkatalog.