


Latitude 7320 Detachable

Setup and Specifications

Opmerkingen, voorzorgsmaatregelen, en waarschuwingen

 **OPMERKING:** Een OPMERKING duidt belangrijke informatie aan voor een beter gebruik van het product.

 **WAARSCHUWING: WAARSCHUWINGEN duiden potentiële schade aan hardware of potentieel gegevensverlies aan en vertellen u hoe het probleem kan worden vermeden.**

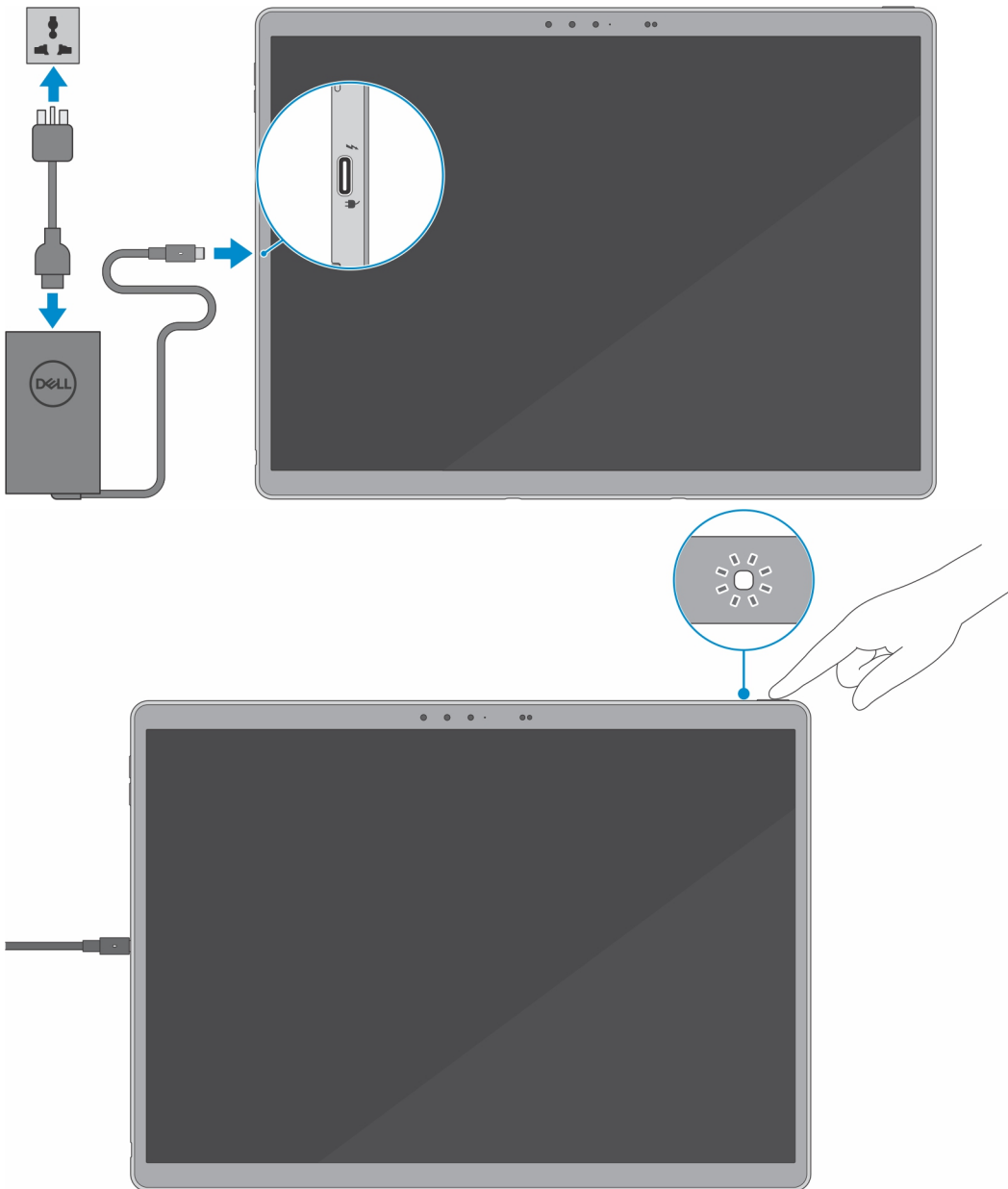
 **GEVAAR: LET OP** duidt het risico van schade aan eigendommen, lichamelijk letsel of overlijden aan.

| | |
|--|-----------|
| Chapter 1: Set up your Latitude 7320 Detachable..... | 4 |
| Chapter 2: Weergaven van Latitude 9420..... | 7 |
| Rechts..... | 7 |
| Linkerzijde..... | 7 |
| Beeldscherm..... | 8 |
| Achterzijde..... | 9 |
| Top..... | 9 |
| Onderzijde..... | 10 |
| Chapter 3: Sneltoetsen voor het toetsenbord..... | 11 |
| Led voor batterijlading en -status..... | 11 |
| Chapter 4: Specificaties van Latitude 7320 Detachable..... | 13 |
| Afmetingen en gewicht..... | 13 |
| Processor..... | 14 |
| Chipset..... | 14 |
| Besturingssysteem..... | 14 |
| Geheugen..... | 14 |
| Externe poorten..... | 15 |
| Draadloze module..... | 15 |
| WWAN-module..... | 16 |
| Audio..... | 16 |
| Storage..... | 17 |
| Toetsenbord..... | 17 |
| Camera..... | 18 |
| Voedingsadapter..... | 18 |
| Batterij..... | 19 |
| Beeldscherm..... | 20 |
| Vingerafdruklezer..... | 20 |
| GPU - geïntegreerd..... | 21 |
| Computeromgeving..... | 21 |
| Sensor en besturing..... | 21 |
| Sensor- en bedieningsspecificaties..... | 22 |
| Chapter 5: Dell beeldscherm met weinig blauw licht..... | 23 |
| Chapter 6: Hulp verkrijgen en contact opnemen met Dell..... | 24 |

Set up your Latitude 7320 Detachable

NOTE: The images in this document may differ from your computer depending on the configuration you ordered.

1. Connect the power adapter and press the power button.

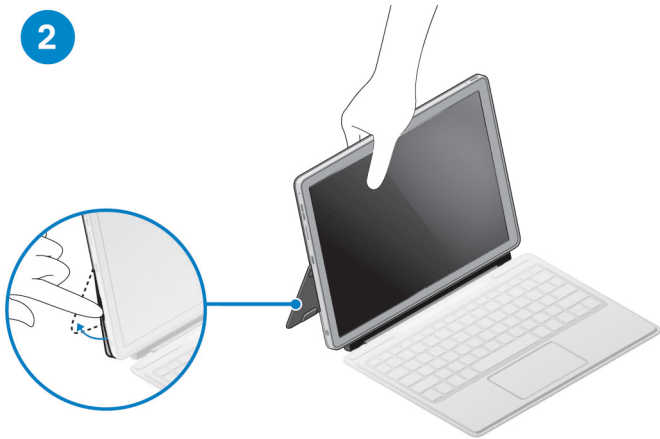


NOTE: The battery may go into power-saving mode during shipment to conserve charge on the battery. Ensure that the power adapter is connected to your computer when it is turned on for the first time.

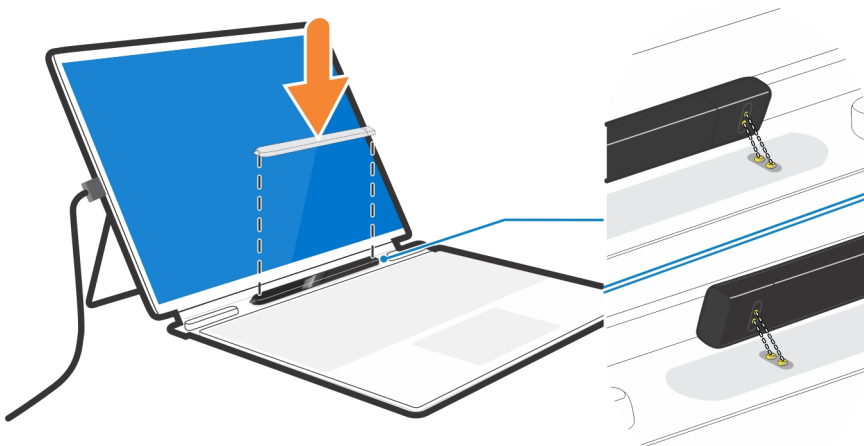
2. Connect the Latitude 7320 Detachable keyboard and deploy the kick stand.
 - a. Align the docking connectors on the Latitude 7320 Detachable, with the connectors on the Latitude 7320 Detachable keyboard.



- b. Dock the Latitude 7320 Detachable to the Latitude 7320 Detachable keyboard.
- Using your finger tips, deploy the kick stand from the recess on the computer.



3. Align the Latitude 7320 Detachable Active pen charging pins with the charging pins on the Latitude 7320 Detachable keyboard and dock it in the cradle.




i **NOTE:** The charging time for the Latitude 7320 Detachable Active pen is 30 seconds.

4. Finish Windows setup.

Follow the on-screen instructions to complete the setup. When setting up, Dell recommends that you:





- Connect to a network for Windows updates.

 **NOTE:** If connecting to a secured wireless network, enter the password for the wireless network access when prompted.

- If connected to the Internet, sign in with or create a Microsoft account. If not connected to the Internet, create an offline account.
- On the **Support and Protection** screen, enter your contact details.

5. Locate and use Dell apps from the Windows Start menu—Recommended.

Table 1. Locate Dell apps

| Resources | Description |
|--|--|
|  | <p>SupportAssist</p> <p>Proactively checks the health of your computer's hardware and software. The SupportAssist OS Recovery tool troubleshoots issues with the operating system. For more information, see the SupportAssist documentation at www.dell.com/support.</p> <p> NOTE: In SupportAssist, click the warranty expiry date to renew or upgrade your warranty.</p> |
|  | <p>Dell Update</p> <p>Updates your computer with critical fixes and latest device drivers as they become available. For more information about using Dell Update, see the knowledge base article SLN305843 at www.dell.com/support.</p> |
|  | <p>Dell Digital Delivery</p> <p>Download software applications, which are purchased but not pre-installed on your computer. For more information about using Dell Digital Delivery, see the knowledge base article 153764 at www.dell.com/support.</p> |

Weergaven van Latitude 9420

Onderwerpen:

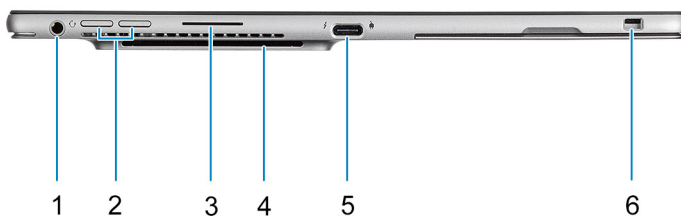
- Rechts
- Linkerzijde
- Beeldscherm
- Achterzijde
- Top
- Onderzijde

Rechts



1. USB4 type C-poorten met Thunderbolt4/PowerDelivery/DisplayPort
2. Luidspreker
3. Slot voor microsimkaart

Linkerzijde



- | | |
|---|---|
| 1. Gecombineerde microfoon-/hoofdtelefoonaansluiting | 2. Knoppen volume omhoog/omlaag |
| 3. Luidspreker | 4. Contactloze/touch smartcardlezer (optioneel) |
| 5. USB4 Type C-poorten met Thunderbolt4/Power Delivery/ Display Port | 6. Wedge-slot voor vergrendeling |

Beeldscherm



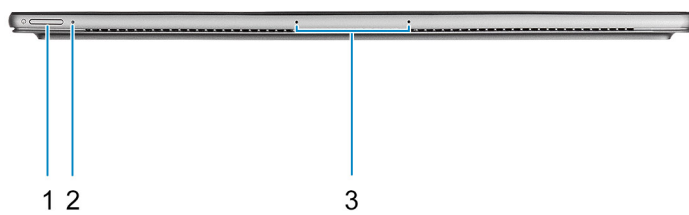
- | | |
|-------------------------|--|
| 1. Omgevingslichtsensor | 2. IR-zenders |
| 3. IR/RGB-camera | 4. Status-led voor camera aan de voorzijde/achterzijde |
| 5. Nabijheidssensor | 6. LCD-paneel |

Achterzijde



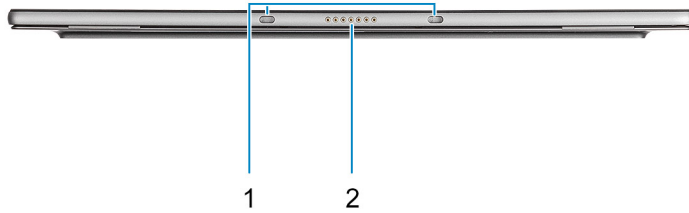
- 1. Vingerafdruklezer
- 2. NFC-lezer
- 3. RGB-camera aan de achterzijde
- 4. Standaard

Top



- 1. Power button
- 2. Battery status/Diagnostics LED
- 3. Microphone

Onderzijde



1. Dockingmagneten voor het toetsenbord
2. Pogo-connector

Sneltoetsen voor het toetsenbord

OPMERKING: De tekens op het toetsenbord kunnen verschillen, afhankelijk van de taalconfiguratie van het toetsenbord. De toetsen die worden gebruikt voor snelkoppelingen blijven in alle taalconfiguraties gelijk.

Tabel 2. Lijst met sneltoetsen voor het toetsenbord

| Toetsen | Primair gedrag | Secundair gedrag (Fn + toets) |
|---------------------------|--|---|
| Fn + Esc | Escape | Vergrendeling van Fn-toets in-/uitschakelen |
| Fn + F1 | Het dempen van de audio | F1-gedrag |
| Fn + F2 | Volume verlagen | F2-gedrag |
| Fn + F3 | Volume verhogen | F3-gedrag |
| Fn + F4 | Microfoon dempen | F4-gedrag |
| Fn + F5 | Toetsenbordverlichting OPMERKING: Niet van toepassing voor toetsenborden zonder verlichting. | F5-gedrag |
| Fn + F6 | Helderheid van beeldscherm verlagen | F6-gedrag |
| Fn + F7 | Helderheid van beeldscherm verhogen | F7-gedrag |
| Fn + F8 | Naar extern beeldscherm schakelen | F8-gedrag |
| Fn + F9 | Camera uitschakelen | F9-gedrag |
| Fn + F10 | Print Screen | F10-gedrag |
| Fn + F11 | Home | F11-gedrag |
| Fn + F12 | End | F12-gedrag |
| (Fn + rechter Ctrl-toets) | Emuleert klikken met rechtermuisknop | -- |

Onderwerpen:

- [Led voor batterijlading en -status](#)

Led voor batterijlading en -status

Tabel 3. LED-indicator van batterijlading en -status

| Voedingsbron | Gedrag van de led | Energiestand systeem | Batterijniveau |
|-----------------|-------------------|----------------------|--------------------|
| Voedingsadapter | Off (Uit) | S0 - S5 | Volledig opgeladen |

Tabel 3. LED-indicator van batterijlading en -status

| Voedingsbron | Gedrag van de led | Energiestand systeem | Batterijniveau |
|---------------------|-------------------------------|-----------------------------|-----------------------|
| Voedingsadapter | Solid White | S0 - S5 | < volledig opgeladen |
| Batterij | Off (Uit) | S0 - S5 | 11-100% |
| Batterij | Constant oranje (590 +/-3 nm) | S0 - S5 | < 10% |

- S0 (AAN) - Systeem is ingeschakeld.
- S4 (sluimerstand) - Het systeem verbruikt de minste stroom in vergelijking met alle andere slaapstanden. Het systeem is bijna UIT, maar verbruikt nog een beetje stroom. De contextdata worden naar de harde schijf geschreven.
- S5 (UIT) - De computer is afgesloten.

Specificaties van Latitude 7320 Detachable

Onderwerpen:

- Afmetingen en gewicht
- Processor
- Chipset
- Besturingssysteem
- Geheugen
- Externe poorten
- Draadloze module
- WWAN-module
- Audio
- Storage
- Toetsenbord
- Camera
- Voedingsadapter
- Batterij
- Beeldscherm
- Vingerafdruklezer
- GPU - geïntegreerd
- Computeromgeving
- Sensor en besturing
- Sensor- en bedieningsspecificaties

Afmetingen en gewicht

De volgende tabel bevat de hoogte, de breedte, de diepte en het gewicht van uw Latitude 7320 Detachable.

Tabel 4. Afmetingen en gewicht

| Omschrijving | Waarden |
|--------------------|---|
| Hoogte: | |
| Hoogte voorzijde | 8.44 mm (0.33 in.) |
| Hoogte achterzijde | 8.44 mm (0.33 in.) |
| Breedte | 288.42 mm (11.35 in.) |
| Diepte | 207.90 mm (8.18 in.) |
| Gewicht (minimum) | 0.789 kg (1.7 lb) <i>i</i> OPMERKING: Het gewicht van uw computer kan verschillen; dit is afhankelijk van de bestelde configuratie en productievaryabiliteit. |

Processor

De volgende tabel bevat de details van de processors die worden ondersteund door uw Latitude 7320 Detachable.

Tabel 5. Processor

| Omschrijving | Optie één | Optie twee | Optie drie | Optie vier |
|-------------------------------|--|--|--|--|
| Processortype | 11 th Generation Intel Core i3-1110G4 | 11 th Generation Intel Core i5-1130G7 | 11 th Generation Intel Core i5-1140G7 | 11 th Generation Intel Core i7-1180G7 |
| Processorwattage | 11 W | 12 W | 12 W | 12 W |
| Aantal processorcores | 2 | 4 | 4 | 4 |
| Aantal processorthreads | 4 | 8 | 8 | 8 |
| Processorsnelheid | 1.80 GHz to 3.90 GHz | 1.10 GHz to 4.00 GHz | 1.10 GHz to 4.20 GHz | 1.30 GHz to 4.60 GHz |
| Processorcache | 6 MB | 8 MB | 8 MB | 12 MB |
| Geïntegreerde grafische kaart | Intel UHD Graphics | Intel Iris X ^e Graphics | Intel Iris X ^e Graphics | Intel Iris X ^e Graphics |

Chipset

De volgende tabel bevat de details van de chipset die wordt ondersteund door uw Latitude 7320 Detachable.

Tabel 6. Chipset

| Beschrijving | Waarden |
|-----------------|---|
| Chipset | Intel |
| Processor | 11 th Generation Intel Core i3/i5/i7 |
| DRAM-busbreedte | 64-bit |
| Flash-EPROM | NA |
| PCIe-bus | Up to Gen4 |

Besturingssysteem

Uw Latitude 7320 Detachable ondersteunt de volgende besturingssystemen:

- Windows 10 Home (64-bit)
- Windows 10 Professional (64-bit)

Geheugen

De volgende tabel bevat de geheugenspecificaties van uw Latitude 7320 Detachable.

Tabel 7. Geheugenspecificaties

Tabel 7. Geheugenspecificaties

| Omschrijving | Waarden |
|------------------------------------|---|
| Geheugenslots | onboard |
| Geheugentype | LPDDR4x |
| Geheugensnelheid | 4267 MHz |
| Maximale geheugenconfiguratie | 16 GB |
| Minimale geheugenconfiguratie | 4 GB |
| Geheugengrootte per slot | 4 GB, 8 GB, 16 GB |
| Ondersteunde geheugenconfiguraties | <ul style="list-style-type: none"> • 4 GB • 8 GB • 16 GB |

Externe poorten

De volgende tabel bevat de externe poorten van uw Latitude 7320 Detachable.

Tabel 8. Externe poorten

| Omschrijving | Waarden |
|-----------------------------|---|
| Netwerkpoot | NA |
| USB-poorten | <ul style="list-style-type: none"> • 2 USB4 Type-C ports with Thunderbolt4/Power Delivery/Display Port |
| Audiopoort | 1 Combo Mic/Headphone Jack |
| Videopoort | DisplayPort through USB4 Type-C port |
| Mediakaartlezer | Micro SIM card |
| Voedingsadapterpoort | USB4 Type-C |
| Slot voor beveiligingskabel | Wedge shaped Lock slot. |

Draadloze module

De volgende tabel bevat de specificaties van de WLAN-module (Wireless Local Area Network) die op uw Latitude 7320 Detachable worden ondersteund.

Tabel 9. Specificaties van de draadloze module (vervolg)

| Omschrijving | Waarden |
|-------------------------------|---|
| Modelnummer | Intel Dual Band Wireless-AX201 |
| Overdrachtssnelheid | 2400 Mbps |
| Ondersteunde frequentiebanden | 2.4/ 5 GHz |
| Draadloze standaarden | <ul style="list-style-type: none"> • Wi-Fi 802.11a/b/g |

Tabel 9. Specificaties van de draadloze module

| Omschrijving | Waarden |
|---------------|---|
| | <ul style="list-style-type: none"> • Wi-Fi 4 (Wi-Fi 802.11n) • Wi-Fi 5 (Wi-Fi 802.11ac) • Wi-Fi 6 (Wi-Fi 802.11ax) |
| Versleuteling | <ul style="list-style-type: none"> • 64-bit/128-bit WEP • AES-CCMP • TKIP |
| Bluetooth | Bluetooth 5.1 |

WWAN-module

Tabel 10. Specificaties WWAN-module

| Omschrijving | Waarden |
|-------------------------------|---|
| Modelnummer | Qualcomm® Snapdragon™ X20 Global Gigabit LTE, CAT16 |
| Overdrachtssnelheid | Maximaal 867 Mbps DL/50 Mbps UL (Cat 16) |
| Ondersteunde frequentiebanden | (1/2/3/4/5/7/8/12/13/14/17/18/19/20/25/26/28/29/30/32/38/39/40/41/42/43/46/48/66), HSPA+ (1/2/4/5/6/8/9/19) |
| Draadloze standaarden | Niet van toepassing |
| Versleuteling | Niet van toepassing |
| Bluetooth | Niet van toepassing |

Audio

De volgende tabel bevat de audiospecificaties van uw Latitude 7320 Detachable.

Tabel 11. Audiospecificaties

| Omschrijving | Waarden |
|-------------------------------|---------------------------------|
| Audiocontroller | Realtek ALC711 |
| Stereoconversie | Supported |
| Interne audio-interface | Intel Soundwire |
| Externe audio-interface | Universal Audio Jack |
| Aantal luidsprekers | 2 Stereo speakers |
| Interne luidsprekerversterker | 2 W average per channel |
| Externe volumeregelaars | through dedicated volume button |
| Luidsprekerweergave: | |
| Gemiddelde luidsprekeruitvoer | 2 W per channel |

Tabel 11. Audiospecificaties

| Omschrijving | | Waarden |
|-------------------|--------------------------------|--|
| | Piekuitvoer van de luidspreker | 2.5 W per channel |
| Subwoofer-uitgang | | Not supported |
| Microfoon | | 2 Omni-directional Noise Canceling Microphones |

Storage

In dit gedeelte vindt u de opties voor storage op uw Latitude 7320 Detachable.

Your computer supports one of the following configurations:

- One M.2 2230 solid-state drive
- One M.2 2230 PCIe/NVMe Class 35 SED

Tabel 12. Stagespecificaties

| Storagetype | Interfacetype | Capaciteit |
|----------------------------|--------------------|------------|
| M.2 2230, Class 35 SSD | Gen 3 PCIe x4 NVMe | Up to 1 TB |
| M.2 2230, Class 35 SED SSD | Gen 3 PCIe x4 NVMe | 256 GB |

Toetsenbord

De volgende tabel bevat de specificaties van het toetsenbord van uw Latitude 7320 Detachable.

Tabel 13. Toetsenbordspecificaties

| Omschrijving | Waarden |
|----------------------------------|--|
| Type toetsenbord | <ul style="list-style-type: none"> • Dell Latitude 7320 Detachable Travel keyboard |
| Toetsenbordindeling | QWERTY |
| Aantal toetsen | <ul style="list-style-type: none"> • United States and Canada: 80 keys • United Kingdom: 81 keys • Japan: 84 keys |
| Toetsenbordformaat | X=288.42 mm (11.36 inches) Y=228.14 mm (8.98 inches) |
| Sneltoetsen voor het toetsenbord | <p>Some keys on your keyboard have two symbols on them. These keys can be used to type alternate characters or to perform secondary functions. To type the alternate character, press Shift and the desired key. To perform secondary functions, press Fn and the desired key.</p> <p>OPMERKING: You can define the primary behavior of the function keys (F1–F12) changing Function Key Behavior in BIOS setup program.</p> |

Camera

De volgende tabel bevat de specificaties van de camera van uw Latitude 7320 Detachable.

Tabel 14. Specificaties camera

| Omschrijving | | Waarden |
|----------------------------|---------------------|--|
| Aantal camera's | | Two |
| Type camera | | 8 MP RGB Camera |
| Cameralocatie | | World Facing Camera |
| Type camerasensor | | <ul style="list-style-type: none"> • CMOS sensor technology • Proximity sensor |
| Cameraresolutie: | | |
| | Stilstaande beelden | 8.03 megapixel |
| | Video | 1920 x 1080 at 30 fps |
| Resolutie infraroodcamera: | | |
| | Stilstaande beelden | 8.03 megapixel |
| | Video | 1920 x 1080 at 30 fps |
| Diagonale kijkhoek: | | |
| | Camera | 88.9 degrees |
| | Infraroodcamera | 86.7 degrees |

Voedingsadapter

De volgende tabel bevat de voedingsadapterspecificaties van uw Latitude 7320 Detachable.

Tabel 15. Specificaties voedingsadapter

| Omschrijving | Optie één | Optie twee | Optie drie |
|---------------------------|---|---|--|
| Type | 65 W, USB Type-C | 45 W, USB Type-C SFF | 60 W, USB Type-C Ultra SFF |
| Ingangsspanning | 100 VAC–240 VAC | 100 VAC–240 VAC | 100 VAC–240 VAC |
| Ingangsfrequentie | 50 Hz–60 Hz | 50 Hz–60 Hz | 50 Hz–60 Hz |
| Ingangsstroom (maximum) | 1.70 A | 1.30 A | 1.60 A |
| Uitgangsstroom (continu) | <ul style="list-style-type: none"> • 20 V/3.25 A (Continuous) • 15 V/3 A (Continuous) • 9.0 V/3 A (Continuous) • 5.0 V/3 A (Continuous) | <ul style="list-style-type: none"> • 20 V/2.25 A (Continuous) • 15 V/3 A (Continuous) • 9.0 V/3 A (Continuous) • 5.0 V/3 A (Continuous) | <ul style="list-style-type: none"> • 20 V/3 A (Continuous) • 15 V/3 A (Continuous) • 9.0 V/3 A (Continuous) • 5.0 V/3 A (Continuous) |
| Nominale uitgangsspanning | <ul style="list-style-type: none"> • 20 VDC • 15 VDC • 9 VDC • 5 VDC | <ul style="list-style-type: none"> • 20 VDC • 15 VDC • 9 VDC • 5 VDC | <ul style="list-style-type: none"> • 20 VDC • 15 VDC • 9 VDC • 5 VDC |

Tabel 15. Specificaties voedingsadapter

| Omschrijving | Optie één | Optie twee | Optie drie |
|--------------------|--------------------------------|--------------------------------|--------------------------------|
| Temperatuurbereik: | | | |
| Operationeel | 0°C to 40°C (32°F to 104°F) | 0°C to 40°C (32°F to 104°F) | 0°C to 40°C (32°F to 104°F) |
| Storage | -40°C to 70°C (-40°F to 158°F) | -40°C to 70°C (-40°F to 158°F) | -40°C to 70°C (-40°F to 158°F) |

Batterij

De volgende tabel bevat de specificaties van de batterij van uw Latitude 7320 Detachable.

Tabel 16. Batterijspecificaties

| Omschrijving | Optie één | Optie twee |
|--|---|---|
| Type batterij | 2-Cell, 40 WHr, Polymer | 2-Cell, 40 WHr, Long Cycle Life, Polymer (optional) |
| Batterijspanning | 8.90 VDC | 8.90 VDC |
| Gewicht van de batterij (maximum) | 0.16 kg (0.35 lb) | 0.16 kg (0.35 lb) |
| Afmetingen van de batterij: | | |
| Hoogte | 4.80 mm (0.188 in.) | 4.80 mm (0.19 in.) |
| Breedte | 81.20 mm (3.19 in.) | 81.20 mm (3.19 in.) |
| Diepte | 185 mm (7.28 in.) | 185 mm (7.28 in.) |
| Temperatuurbereik: | | |
| Operationeel | 0°C to 45°C (32°F to 113°F) | 0°C to 45°C (32°F to 113 °F) |
| Storage | -20°C to 65°C (-4°F to 149°F) | -20°C to 65°C (-4°F to 149 °F) |
| Werkduur van de batterij | Hangt af van de werkomstandigheden en kan aanzienlijk worden verkort onder bepaalde energie-intensieve omstandigheden. | Hangt af van de werkomstandigheden en kan aanzienlijk worden verkort onder bepaalde energie-intensieve omstandigheden. |
| Oplaadtijd van de batterij (ongeveer) <i>i</i> OPMERKING: Beheer de oplaadtijd, duur, begin- en eindtijd enzovoort met behulp van de Dell Power Manager applicatie. Zie <i>Me and My Dell</i> op www.dell.com voor meer informatie over de Dell Power Manager. | 4 hours (when the computer is off) <i>i</i> OPMERKING: Control the charging time, duration, start and end time, and so on using the Dell Power Manager application. For more information on the Dell Power Manager see, <i>Me and My Dell</i> on www.dell.com/ | 4 hours (when the computer is off) <i>i</i> OPMERKING: Control the charging time, duration, start and end time, and so on using the Dell Power Manager application. For more information on the Dell Power Manager see, <i>Me and My Dell</i> on www.dell.com/ |
| Knoopp batterij | Not supported | Not supported |

Beeldscherm

De volgende tabel bevat de beeldschermspecificaties van uw Latitude 7320 Detachable.

Tabel 17. Beeldschermspecificaties

| Omschrijving | Waarden | |
|--|---|-----------------------|
| Type beeldscherm | Full High Definition (FHD+) | |
| Technologie beeldschermdeelvenster | Wide Viewing Angle (WVA) | |
| Afmetingen van het beeldschermdeelvenster (actief gebied): | | |
| | Hoogte | 182.98 mm (7.20 in.) |
| | Breedte | 274.46 mm (10.80 in.) |
| | Diagonaal | 329.86 mm (12.98 in.) |
| Standaardresolutie van het beeldschermdeelvenster | 1920 x 1280 | |
| Helderheid (typisch voorbeeld) | 500 nits | |
| Megapixels | 2.45 | |
| Kleurengamma | 100% (sRGB) | |
| Pixels per inch (PPI) | 177 | |
| Contrastverhouding (minimaal) | 1200:1 | |
| Reactietijd (max.) | 35 ms | |
| Vernieuwingsfrequentie | 60 Hz | |
| Horizontale kijkhoek | 80 +/- degrees | |
| Verticale kijkhoek | 80 +/- degrees | |
| Pixelpitch | 0.1429 x 0.1429 | |
| Energieverbruik (maximaal) | 2.63 W | |
| Antireflectie vs. glanzende afwerking | Anti-Reflection /Anti-Smudge coating / DXC (Durable AR Coating) | |
| Aanraakoptyes | Yes | |

Vingerafdruklezer

De volgende tabel bevat de specificaties van de vingerafdruklezer van uw Latitude 7320 Detachable.

Tabel 18. Specificaties van de vingerafdruklezer

| Omschrijving | Waarden |
|--|------------|
| Sensortechnologie van de vingerafdruklezer | Capacitive |
| Sensorresolutie van de vingerafdruklezer | 363 dpi |

Tabel 18. Specificaties van de vingerafdrukkezer

| Omschrijving | Waarden |
|--|----------|
| Pixelgrootte sensor van de vingerafdrukkezer | 104 x 86 |

GPU - geïntegreerd

De volgende tabel bevat de specificaties van de geïntegreerde grafische processor (GPU) die wordt ondersteund door uw Latitude 7320 Detachable.

Tabel 19. GPU - geïntegreerd

| Controller | Externe beeldscherm-support | Geheugengrootte | Processor |
|------------------------------------|--|----------------------|----------------------------------|
| Intel UHD Graphics | DisplayPort through USB 3.2 Gen1 Type-C port | Shared system memory | 11th Generation Intel Core i3 |
| Intel Iris X ^e Graphics | DisplayPort through USB 3.2 Gen1 Type-C port | Shared system memory | 11th Generation Intel Core i5/i7 |

Computeromgeving

Luchtcontaminatieniveau: G1 zoals gedefinieerd door ISA-S71.04-1985

Tabel 20. Computeromgeving

| Beschrijving | Operationeel | Opslag |
|---------------------------------|--|--|
| Temperatuurbereik | 0°C to 35°C (32°F to 95°F) | -40°C to 65°C (-40°F to 149°F) |
| Relatieve vochtigheid (maximum) | 10% to 90% (non-condensing) | 0% to 95% (non-condensing) |
| Trilling (maximaal)* | 0.66 GRMS | 1.30 GRMS |
| Schokken (maximaal) | 110 G† | 160 G† |
| Hoogte (maximum) | -15.2 m to 3048 m (4.64 ft to 5518.4 ft) | -15.2 m to 10668 m (4.64 ft to 19234.4 ft) |

* Gemeten met een willekeurig trillingspectrum dat de gebruikersomgeving nabootst.

† Gemeten met een halve sinuspuls van 2 ms wanneer de vaste schijf in gebruik is.

Sensor en besturing

Tabel 21. Sensor en besturing

| Sensorondersteuning |
|---|
| Gyroscoop |
| eCompass/Magnetometer |
| Versnellingsmeter |
| GPS (alleen via WWAN-kaart) |
| Omgevingslichtsensor |
| Adaptieve thermische prestaties (via Gyroscoop/versnellingsmeter) |

Tabel 21. Sensor en besturing

| Sensorondersteuning |
|--|
| Dell ExpressSign-In 1.0 (via nabijheidssensor) |
| Dell ExpressSign-in 2.0 (via Intel Camera Sensing-technologie) |
| Activeren/aan-uit met open deksel |

Sensor- en bedieningspecificaties

De Hall-effectsensor bevindt zich op de systeemkaart.

Dell beeldscherm met weinig blauw licht

 **GEVAAR:** Langdurige blootstelling aan blauw licht van het beeldscherm kan leiden tot langetermijneffecten zoals vermoeide ogen of pijn of schade aan de ogen.

Blauw licht is een kleur in het lichtspectrum die een korte golflengte en hoge energie heeft. Chronische blootstelling aan blauw licht, met name van digitale bronnen, kan het slaappatroon verstoren en langetermijneffecten veroorzaken zoals vermoeide ogen of pijn of schade aan de ogen.

Het beeldscherm van deze computer is ontworpen om blauw licht tot een minimum te beperken en voldoet aan de eisen die TÜV Rheinland stelt aan beeldschermen met weinig blauw licht.

De modus voor weinig blauw licht is in de fabriek ingeschakeld, zodat er geen verdere configuratie nodig is.

Om het risico op vermoeide ogen te verminderen, raden we u het volgende aan:


- Plaats het beeldscherm op een comfortabele kijkafstand tussen 50 en 70 cm (20 en 28 inch) van uw ogen.
- Knipper regelmatig om uw ogen te bevochtigen, maak uw ogen nat met water of breng geschikte oogdruppels aan.
- Kijk tijdens elke pauze weg van uw beeldscherm en kijk minstens 20 seconden naar een object op een afstand van 6 meter (20 ft).
- Neem elke twee uur een langere pauze van 20 minuten.

Hulp verkrijgen en contact opnemen met Dell

Bronnen voor zelfhulp

U kunt informatie en hulp bij Dell-producten en services krijgen door middel van deze bronnen voor zelfhulp.

Tabel 22. Bronnen voor zelfhulp

| Bronnen voor zelfhulp | Bronlocatie |
|---|---|
| Informatie over producten en services van Dell | www.dell.com |
| Tips |  |
| Contact opnemen met de ondersteuning | In Windows Zoeken typt u <code>Contact Support</code> en drukt u op Enter. |
| Online help voor besturingssysteem | www.dell.com/support/windows www.dell.com/support/linux |
| Informatie over probleemoplossing, gebruikershandleidingen, instructies voor installatie, productspecificaties, technische supportblogs, stuurprogramma's, software-updates enzovoorts. | www.dell.com/support |
| Knowledge Base-artikelen van Dell voor allerlei computerproblemen. | <ol style="list-style-type: none"> 1. Ga naar https://www.dell.com/support/home/?app=knowledgebase. 2. Typ het onderwerp of trefwoord in het vak Search. 3. Klik op Search om verwante artikelen op te halen. |

Contact opnemen met Dell

Ga naar www.dell.com/contactdell als u contact wilt opnemen met Dell voor verkoop, technische support of aan de klantenservice gerelateerde zaken.

OPMERKING: De beschikbaarheid hiervan verschilt per land en product. Sommige services zijn mogelijk niet beschikbaar in uw land.

OPMERKING: Als u geen actieve internetverbinding hebt, kunt u de contactgegevens vinden op de factuur, de pakbon of in de productcatalogus van Dell.