

PHILIPS

Radio-réveil

Série 4000

R4406



Mode d'emploi

Enregistrez votre produit et obtenez une assistance à :
www.philips.com/support

Table des matières

1	Important	2
	Sécurité	2
	Avis	2

2	Votre radio-réveil	3
	Introduction	3
	Contenu de la boîte	3
	Présentation du radio-réveil	3

3	Démarrage	4
	Installation des piles	4
	Connexion de l'alimentation	4
	Réglage de l'heure	4

4	Écoute de la radio FM	5
	Syntonisation des stations de radio FM	5
	Mémorisation automatique des stations de radio FM	5
	Mémorisation manuelle des stations de radio FM	5
	Sélection d'une station de radio pré-réglée.	5
	Réglage du volume	5

5	Autres fonctions	6
	Réglage des heures des alarmes	6
	Réglage du minuteur de sommeil	6
	Réglage de la luminosité de l'affichage	6
	Charge d'un appareil via la prise USB	6

6	Informations du produit	7
---	-------------------------	---

7	Résolution des problèmes	7
---	--------------------------	---

1 Important

Sécurité

- Lisez ces instructions.
- Tenez compte de tous les avertissements.
- Suivez toutes les instructions.
- Ne bouchez aucune ouverture de ventilation. Exécutez l'installation conformément aux instructions du fabricant.
- Ne l'installez pas à proximité d'une source de chaleur telle que des radiateurs, des bouches de chaleur, des fourneaux ou d'autres appareils (y compris les amplificateurs) qui produisent de la chaleur.
- Évitez de marcher sur le cordon secteur ou de le pincer, en particulier au niveau des fiches, des prises de courant et à son point de sortie du radio-réveil.
- Utilisez seulement des compléments/ accessoires spécifiés par le constructeur.
- Débranchez cet appareil pendant les orages ou s'il est inutilisé pendant de longues périodes.
- Toutes les réparations doivent être effectuées par un personnel qualifié. Une révision est nécessaire si l'appareil a été endommagé d'une façon quelconque, si le cordon ou la fiche d'alimentation sont endommagés, si du liquide a été renversé sur l'appareil ou si des objets sont tombés dedans, si l'appareil a été exposé à la pluie ou à l'humidité, s'il ne fonctionne pas normalement ou s'il est tombé.
- Utilisation des piles, ATTENTION – Pour éviter une fuite des piles pouvant entraîner des blessures, des dommages aux biens, ou endommager le radio réveil :
 - Installez toutes les piles correctement, + et - selon les marquages de l'appareil.
 - Enlevez les piles lorsque l'appareil ne doit pas être utilisé sur une longue période.
 - Les piles ou batteries ne doivent pas être exposées à une chaleur excessive telle que le soleil, un feu ou un équivalent.
- Ce radio-réveil ne doit pas être exposé à un égouttement ou à des éclaboussures.
- Ne placez aucune source de danger sur le radio-réveil (par ex. des objets remplis de liquides, des bougies allumées).
- Si la fiche ou un adaptateur branché directement sert de dispositif de déconnexion, ils doivent rester aisément accessibles.

Avis

Toutes les modifications ou altérations apportées à cet appareil et qui ne sont pas expressément approuvées par MMD Hong Kong Holding Limited peuvent annuler le droit de l'utilisateur à employer le produit. Par le présent document, TP Vision Europe B.V. déclare que ce produit est conforme aux exigences essentielles et aux autres dispositions pertinentes de la Directive 2014/53/UE. Vous pouvez trouver la déclaration de conformité sur www.philips.com/support.



Ce produit est conforme aux exigences relatives aux interférences radio de la Communauté européenne.



Ce produit est conçu et fabriqué avec des matériaux et des composants de qualité supérieure qui peuvent être recyclés ou réutilisés.



Ce symbole signifie que le produit ne doit pas être jeté comme déchet ménager et doit être remis à une installation de collecte appropriée pour son recyclage. Respectez les règles locales et ne jetez jamais le produit et ses batteries rechargeables avec les déchets ménagers courants. Une mise au rebut correcte des produits et des batteries rechargeables usagés contribue à éviter des conséquences négatives pour l'environnement et la santé humaine.



Ce symbole signifie que le produit contient des piles couvertes par la Directive européenne 2013/56/UE qui ne peuvent pas être éliminées avec les déchets ménagers courants. Informez-vous sur votre système local de collecte sélective des produits électriques et électroniques et des batteries. Respectez les règles locales et ne jetez jamais le produit et ses piles avec les déchets ménagers courants. Une mise au rebut correcte des produits et des piles usagés contribue à éviter des conséquences négatives pour l'environnement et la santé humaine.

2 Votre radio-réveil

Félicitations pour votre achat et bienvenue chez Philips ! Pour profiter complètement du support offert par Philips, enregistrez votre produit sur www.philips.com/support.

Introduction

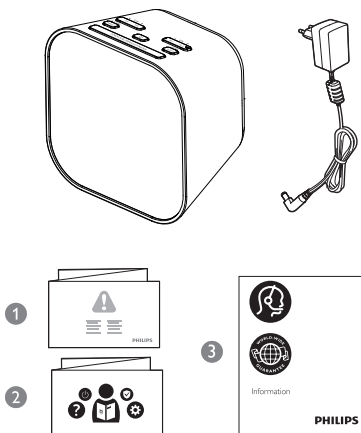
Avec ce radio-réveil, vous pouvez

- écouter la radio FM ;
- régler deux alarmes pour qu'elles sonnent à des heures différentes ;
- charger vos appareils mobiles.

Contenu de la boîte

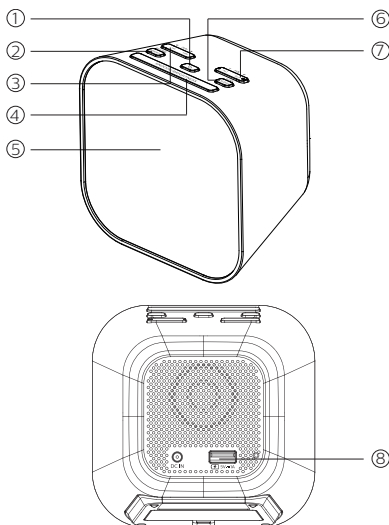
Vérifiez et identifiez le contenu de votre emballage :

- Unité principale
- Adaptateur électrique
- Guide de démarrage rapide
- Fiche de sécurité
- Garantie



Présentation du radio-réveil

- ① Allumage ou mise en veille.
- ② **PRESET / SET TIME**
 - Stockage des stations de radio dans la mémoire.
 - Sélection d'une station de radio préréglée.
 - Réglage de l'heure.
- ③ **HR / MIN / ◀TUN ▶**
 - Réglage des heures et des minutes.
 - Syntonisation des stations de radio FM.
- ④ **SNOOZE / BRIGHTNESS**
 - Report de l'alarme.
 - Réglage de la luminosité de l'affichage.
- ⑤ **Affichage**
 - Affiche l'état actuel.
- ⑥ **SLEEP / SCAN**
 - Réglage de la minuterie de sommeil.
 - Recherche et mémorise automatiquement les stations de radio.
- ⑦ **AL1 / AL2 / – VOL +**
 - Réglage d'une alarme.
 - Réglage du volume.
- ⑧ **Prise de charge USB**
 - Charge de vos appareils mobiles.



3 Démarrage

Suivez toujours les instructions de ce chapitre selon leur séquence.

Installation des piles

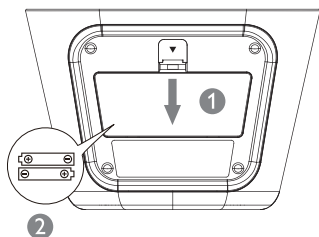
Les piles ne servent qu'à la sauvegarde de l'horloge et des réglages d'alarme.



Attention

- Risque d'explosion ! Gardez les piles à distance de la chaleur, du soleil ou du feu. Ne jetez jamais les piles au feu.
- Les piles contiennent des substances chimiques, elles doivent être éliminées correctement.
- Ne mélangez pas les types de piles : par ex. alcalines et carbone-zinc. Utilisez uniquement des piles d'un type identique dans votre jeu.

Insérez 2 piles AAA (non fournies) en respectant leur polarité (+/-) comme représenté.



Connexion de l'alimentation



Attention

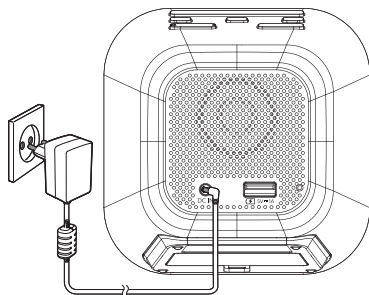
- Risque d'endommagement du produit ! Vérifiez que la tension du secteur correspond à la tension imprimée au dos ou au dessous du radio-réveil.
- Risque d'électrocution ! Lorsque vous débranchez le cordon secteur, tirez toujours la fiche de la prise. Ne tirez jamais sur le cordon.



Remarque

- La plaque signalétique se trouve au-dessous du radio-réveil.

Branchez l'adaptateur secteur dans la prise murale.



Réglage de l'heure



Remarque

- Vous ne pouvez régler l'heure qu'en mode veille.

- 1 En veille, appuyez pendant 2 secondes sur **SET TIME**.
- 2 Appuyez sur ◀**TUN**▶ pour sélectionner le format horaire < **24Hr**> ou < **12Hr**>, puis appuyez sur **SET TIME** pour confirmer.
- 3 Appuyez sur **HR** pour régler les heures et sur **MIN** pour régler les minutes, puis appuyez sur **SET TIME** pour confirmer.
↳ L'heure est réglée.

4 Écoute de la radio FM



Remarque

- Tenez le radio-réveil à distance des autres appareils électroniques afin d'éviter les interférences radio.
- Pour une meilleure réception, déployez complètement l'antenne FM et ajustez sa position.

Syntonisation des stations de radio FM

- 1 Appuyez sur pour allumer le radio-réveil.
- 2 Appuyez pendant 2 secondes sur **◀TUN▶**.
Le radio-réveil s'accorde automatiquement sur une station au signal fort.
- 3 Répétez l'étape 2 pour vous accorder sur les autres stations de radio.

Syntonisation manuelle sur une station :

Appuyez plusieurs fois sur **◀TUN▶** pour sélectionner une fréquence.



Remarque

- Le pas de réglage du radio-réveil est de 50 kHz, la fréquence radio indiquée sur l'affichage augmente de 0,1 MHz en appuyant deux fois sur **◀TUN▶**.

Mémorisation automatique des stations de radio FM

En mode tuner FM, appuyez pendant plus de 2 secondes sur **SCAN**.

↳ L'appareil mémorise automatiquement toutes les stations de radio FM disponibles et diffuse la première.



Remarque

- Vous pouvez mémoriser un maximum de 20 stations de radio FM.

Mémorisation manuelle des stations de radio FM

- 1 En mode Tuner FM, choisissez une station de radio FM.
- 2 Appuyez pendant 2 secondes sur **PRESET** pour activer le mode de programmation.
↳ Le numéro du préréglage clignote.
- 3 Appuyez plusieurs fois sur **◀TUN▶** pour sélectionner un numéro.
- 4 Appuyez à nouveau sur **PRESET** pour confirmer.
- 5 Répétez les étapes 1 à 4 pour mémoriser d'autres stations de radio FM.



Conseil

- Pour effacer une station déjà mémorisée, mémorisez une autre station à sa place.

Sélection d'une station de radio préréglée.

Option A :

En mode tuner FM, appuyez plusieurs fois sur **PRESET** pour sélectionner un numéro.

Option B :

- 1 En mode tuner FM, appuyez sur **PRESET**.
- 2 Appuyez sur **◀TUN▶** pour sélectionner une station de radio préréglée.

Réglage du volume

Pendant l'écoute, appuyez sur **–VOL+** pour régler le volume.

5 Autres fonctions

Réglage des heures des alarmes

Réglage d'une alarme



Remarque

- Vous ne pouvez régler l'alarme qu'en mode veille.
- Veillez à bien régler l'horloge à l'heure.

- 1 En veille, appuyez pendant 2 secondes sur **AL1** ou **AL2** pour régler l'heure de l'alarme.
- 2 Appuyez sur **HR** pour régler les heures et sur **MIN** pour régler les minutes, puis appuyez sur **AL1** ou **AL2** pour confirmer.
- 3 Appuyez sur **◀TUN▶** pour sélectionner la source de l'alarme : le vibreur ou la dernière station FM que vous avez écoutée, puis appuyez à nouveau sur **AL1** ou **AL2** pour confirmer.



Conseil

- L'unité quitte le mode de réglage de l'alarme lorsqu'elle est inactive pendant 10 secondes.

Activation/désactivation de l'alarme

Appuyez plusieurs fois sur **AL1** ou **AL2** pour activer ou désactiver le minuteur d'alarme.

- ↳ Si la minuterie d'alarme est activée, l'indicateur d'alarme est allumé.
- ↳ Si la minuterie d'alarme est désactivée, l'indicateur d'alarme est éteint.
- ↳ L'alarme sonnera à nouveau le jour suivant.
- ↳ Pour arrêter une alarme, appuyez respectivement sur **AL1** ou **AL2**.

Report de l'alarme

Lorsque l'alarme sonne, appuyez sur **SNOOZE**.

- ↳ L'alarme est reportée et sonne 9 minutes plus tard.

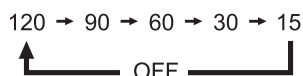
Réglage du minuteur de sommeil

Ce radio-réveil se met automatiquement en veille après la durée préréglée.

- Appuyez plusieurs fois sur **SLEEP** pour sélectionner une durée (en minutes).
 - ↳ Le radio-réveil se met automatiquement en veille après la durée préréglée.

Désactivation du minuteur de sommeil :

- Appuyez plusieurs fois sur **SLEEP** jusqu'à ce que **[OFF]** (arrêt) apparaisse.

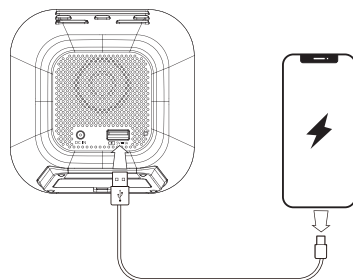


Réglage de la luminosité de l'affichage

Appuyez plusieurs fois sur **BRIGHTNESS** pour sélectionner les différents niveaux de luminosité :

- Élevée
- Moyenne
- Basse

Charge d'un appareil via la prise USB



Branchez une extrémité de taille standard d'un câble USB (non fourni) dans la prise USB de l'arrière de l'unité et branchez l'autre extrémité sur la prise de charge de votre appareil.

6 Informations du produit

Remarque

- Les informations du produit peuvent être modifiées sans préavis.

Amplificateur

Puissance de sortie nominale	700 mW RMS
------------------------------	------------

Tuner (FM)

Plage d'accord	87,5 - 108 MHz
----------------	----------------

Pas de syntonisation	50 KHz
----------------------	--------

Sensibilité	
- Mono, rapport S/B	< 22 dBf
26 dB	

Distorsion harmonique totale	< 3%
------------------------------	------

Rapport signal sur bruit	> 50 dBA
--------------------------	----------

Prise de charge USB

Charge USB	5 V \equiv 1 A
------------	------------------

Informations générales

Alimentation CA (adaptateur secteur)	Marque : Philips : Modèle : AS150-050-AE150 Entrée : 100-240 V~ 50/60 Hz ; 0,7 A Sortie : 5 V \equiv 1,5 A
--------------------------------------	--

Consommation électrique en fonctionnement	< 7,5 W
---	---------

Consommation en veille	< 1 W
------------------------	-------

Dimensions (L x H x P)	110 x 110 x 75 mm
------------------------	-------------------

Poids (Unité principale)	224,6 g
--------------------------	---------

7 Résolution des problèmes

Avertissement

- Ne pas retirer le boîtier du produit.

Pour maintenir la validité de la garantie, n'essayez jamais de réparer l'appareil vous-même. Si vous rencontrez des problèmes lors de l'utilisation de ce appareil, vérifiez les points suivants avant requérir une intervention. Si le problème persiste, rendez-vous sur la page Web de Philips www.philips.com/support. Lorsque vous contactez Philips, assurez-vous d'avoir l'appareil à proximité et de disposer du numéro de modèle et du numéro de série.

Pas d'alimentation

- Vérifiez que la prise secteur de l'unité est bien branchée.
- Vérifiez que la prise de courant est alimentée.

Aucun son

- Réglez le volume.

Aucune réaction de l'unité

- Débranchez puis rebranchez la prise secteur, puis rallumez l'unité.

Mauvaise réception radio

- Tenez le radio-réveil à distance des autres appareils électroniques afin d'éviter les interférences radio.
- Déployez complètement l'antenne et ajustez sa position.

L'alarme ne fonctionne pas

- Réglez l'horloge et l'alarme correctement.

Réglages d'horloge / alarme effacés

- L'alimentation a été interrompue ou la fiche de l'alimentation secteur a été débranchée.
- Réinitialisez l'horloge / l'alarme.
- Remplacez les piles de secours.



2021 © MMD Hong Kong Holding Limited. Tous droits réservés. Les caractéristiques peuvent être modifiées sans préavis.

Philips et l'emblème du bouclier Philips sont des marques commerciales déposées de Koninklijke Philips N.V. et sont utilisés sous licence. Ce produit a été fabriqué par MMD Hong Kong Holding Limited ou l'une de ses filiales et est vendu sous sa responsabilité, et MMD Hong Kong Holding Limited est le garant de ce produit.

TAR4406_12_UM_V1.0

