

# PHILIPS

Pannello quadrato  
Aurelle

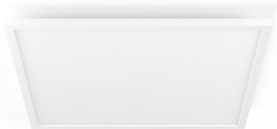
Hue White Ambiance

LED integrato

Controllo Bluetooth mediante  
app

Controllo vocale o mediante  
app\*

Aggiungi il Bridge Hue per  
sbloccare altre funzionalità



8719514382640



## Semplice illuminazione intelligente

Il pannello luminoso quadrato Aurelle Philips Hue White ambiance ti consente di godere di una luce bianca calda o fredda con ricette integrate. Gestisci il tutto facilmente con il Dimmer switch incluso oppure tramite l'app Bluetooth Hue. Aggiungi il Bridge Hue per sbloccare la gamma completa di funzionalità dell'illuminazione connessa.

### Funzione di dimmerazione per il tuo comfort

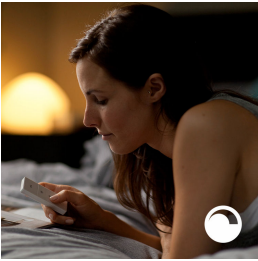
- Collegamento con un dimmer per un semplice controllo senza cavi

### Semplice illuminazione intelligente

- Controlla fino a 10 luci in una volta sola con l'app Bluetooth
- Controlla le luci con la tua voce\*
- Crea l'atmosfera giusta con luci bianche calde o fredde
- Ottieni le ricette luminose perfette per le tue attività quotidiane
- Sblocca la serie completa di funzioni dell'illuminazione connessa con Hue Bridge

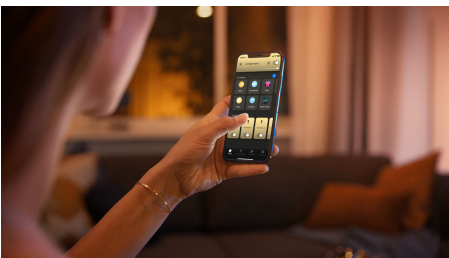
# In evidenza

## Funzione di dimmerazione senza installazione



Controlla le tue lampade Philips Hue direttamente con il dimmer senza cavi, che ti consente di accendere/spengere le luci, scegliere tra quattro diverse ricette luminose e di abbassare l'intensità luminosa fino al livello desiderato. L'installazione è rapida e semplice. Basta collegare l'interruttore alla lampada e posizionarlo ovunque desideri in casa: è davvero così semplice.

## Controlla fino a 10 luci in una sola volta con l'app Bluetooth



Con l'app Bluetooth di Hue puoi controllare le luci intelligenti all'interno di una stanza. Aggiungi fino a 10 luci intelligenti e controllale con facilità dal tuo dispositivo mobile.

## Controlla le luci con la tua voce\*



Philips Hue funziona con Amazon Alexa e con Google Assistant quando è associato a un dispositivo Amazon Echo o Google Nest compatibile. Mediante semplici comandi vocali è possibile controllare solo una lampada o più luci in una stanza.

## Crea l'atmosfera giusta con luci bianche calde o fredde



Queste lampadine e lampade offrono diverse tonalità di luce calda e fredda. Grazie alla completa attenuazione della luminosità, da intensa a soffusa, puoi scegliere i colori luce perfetti a seconda delle tue esigenze quotidiane.

## Ottieni le ricette luminose perfette per le tue attività quotidiane



Semplificati la giornata e rendila più piacevole con quattro ricette luminose già programmate e preparate appositamente per le tue attività quotidiane: Energia, Concentrazione, Lettura e Relax. Le scene dalle tonalità fredde, Energia e Concentrazione, ti aiutano ad affrontare la mattinata e a non distrarti, mentre le scene più calde, Lettura e Relax, favoriscono una buona lettura e ti permettono di calmare la mente.

## Sblocca la serie completa di funzioni dell'illuminazione connessa con Hue Bridge



Hue Bridge sblocca le funzionalità che rendono l'illuminazione connessa davvero connessa: controllo anche fuori casa, controllo vocale, illuminazione automatizzata e molto altro. Aggiungi un dispositivo Hue Bridge alla tua configurazione per creare esperienze coinvolgenti, sfruttare una tecnologia sicura e affidabile e altro ancora. Hue Bridge è la chiave per un'illuminazione connessa come non l'hai mai vista prima.

# Specifiche

## Aspetto e finitura

- Colore: Bianca
- Materiale: Alluminio

## Funzionalità aggiuntiva/accessorio incluso

- Intensità regolabile con app Hue e interruttore: Sì

## Varie

- Appositamente progettata per: Funzionale
- Style: Stile contemporaneo
- Tipo: Lampade da soffitto
- EyeComfort: Sì

## Dimensioni e peso del prodotto

- Peso netto: 4,795 kg
- Altezza: 4,6 cm
- Lunghezza: 60 cm
- Larghezza: 60 cm

## Service

- Garanzia: 2 anni

## Specifiche tecniche

- Emissione in lumen a 4.000 K: 3.750 lm
- Durata fino a: 25.000 ore
- Tecnologia lampadina: LED
- Colore della luce: 2.200–6.500 K Hue White Ambiance
- Tensione di rete: 220–240 V
- LED: Sì
- LED integrato: Sì
- Numero di lampadine: 1
- Completo di lampada wattaggio: 39 W
- Codice IP: IP20
- Classe di protezione: II - doppio sistema di isolamento
- Possibilità di sostituzione della sorgente luminosa: Sorgente luminosa LED sostituibile da un professionista
- Possibilità di sostituzione degli ingranaggi di controllo: Alimentatore di controllo sostituibile da un professionista
- Emissione in lumen a 2.700 K: 3.550 lm

## Sistema operativo supportato

- Compatibile con la funzione Effetti: Yes
- App Philips Hue: IOS 15 e versioni successive, Android 10.0 e versioni successive
- Defined support period: 5 years, except 3 years for Hue Bridge (see “End of Support Policy”)

## Dimensioni e peso della confezione

- EAN/UPC - Prodotto: 8719514382640
- Peso netto: 5,7 kg
- Peso lordo: 7,1 kg
- Altezza: 705 mm
- Lunghezza: 700 mm
- Larghezza: 120 mm
- Codice materiale (12NC): 929003099001



Data di rilascio:  
2024-09-08  
Versione: 0.381

© 2024 Signify Holding. Tutti i diritti riservati. Signify non fornisce alcuna rappresentazione o garanzia relativamente all'accuratezza o alla completezza delle informazioni incluse e non può essere ritenuta responsabile di eventuali azioni basate su di esse. Le informazioni riportate nel presente documento non hanno alcuno scopo commerciale e non fanno parte di alcun preventivo o contratto, salvo diversamente concordato con Signify. Philips e il simbolo dello scudo Philips sono marchi registrati di Koninklijke Philips N.V.

[www.lighting.philips.com](http://www.lighting.philips.com)