



Philips OLED
Android TV OLED UHD
4K

Processore P5 AI Perfect Picture

Audio Dolby Atmos
TV Ambilight su 4 lati
TV Android da 139 cm (55")



55OLED856

Incredibilmente coinvolgente. Davvero splendido.

Android TV OLED UHD 4K

Le immagini straordinariamente realistiche di questo splendido TV OLED si combinano con la coinvolgente tecnologia Ambilight su 4 lati per creare un'esperienza di livello cinematografico. Sia nei film che nei giochi, l'azione si libererà dallo schermo direttamente nel tuo salotto.

Progettato per catturare la tua attenzione.

- La realtà nello schermo. TV OLED Philips.
- Immersione totale. Ambilight su 4 lati.
- Design di qualità superiore. Dal piedistallo al telecomando.

Movimenti fluidi. Colori realistici. Profondità incredibile.

- Immagini realistiche, con qualsiasi contenuto. Processore P5 con intelligenza artificiale.
- Audio e immagini come al cinema. Dolby Vision e Dolby Atmos
- Immagini HDR vivaci. TV Philips UHD 4K.
- Ottimo per il gaming. Latenza ultra bassa su qualsiasi console
- Visione che non affatica la vista

Contenuti a portata di mano.

- Semplicemente smart. TV Android.
- Controllo vocale. Assistente Google. Compatibile con Alexa.
- Audio multistanza. DTS Play-Fi

PHILIPS

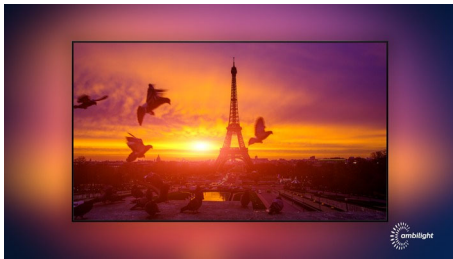
Android TV OLED UHD 4K

Processore P5 AI Perfect Picture Audio Dolby Atmos, TV Ambilight su 4 lati, TV Android da 139 cm (55")

55OLED856/12

In evidenza

Ambilight su 4 lati



Con Philips Ambilight su 4 lati, puoi vivere in prima persona ogni attimo. I LED intelligenti sui bordi del TV rispondono all'azione sullo schermo ed emettono una luce coinvolgente e affascinante. Provalo e non potrai più farne a meno.

Processore P5 con intelligenza artificiale.

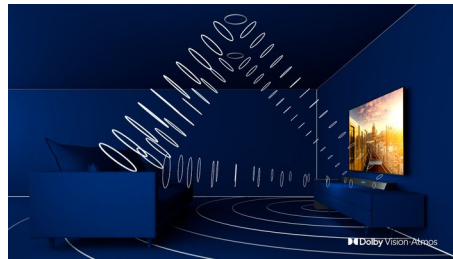
Il processore Philips P5 con intelligenza artificiale offre immagini così realistiche che ti sembrerà di viverle. Un algoritmo di intelligenza artificiale ad apprendimento profondo elabora le immagini in modo simile al cervello umano. Indipendentemente dal contenuto riprodotto, otterrai dettagli e contrasto realistici, colori brillanti e movimenti fluidi.

TV OLED Philips



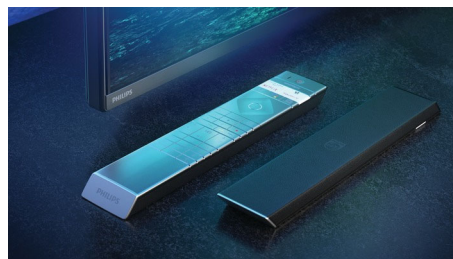
Con i TV OLED Philips avrai un angolo di visione più ampio e un'immagine straordinariamente realistica. I neri sono più profondi, i colori più veri e i dettagli di ombre e luci vengono riprodotti con precisione. Sono supportati tutti i principali formati HDR. Potrai sentire tutta la potenza di ogni scena.

Dolby Vision + Dolby Atmos



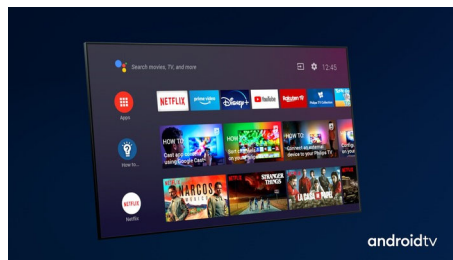
Grazie all'eccellente supporto per audio e formati video Dolby, i contenuti HDR che guardi saranno davvero eccezionali. Potrai ammirare le immagini proprio come aveva immaginato il regista e sperimentare un audio ampio con chiarezza e profondità reali.

Materiali di ottima qualità



La qualità superiore si nota in ogni dettaglio di questo televisore: cornice ultra sottile in metallo, piedistallo a T in metallo cromato scuro e telecomando con parte posteriore in pelle morbida e testurizzata e tasti retroilluminati, splendido da impugnare e da utilizzare.

Semplicemente smart. TV Android



Il tuo TV Philips Android ti offre i contenuti che desideri, quando vuoi. Puoi personalizzare

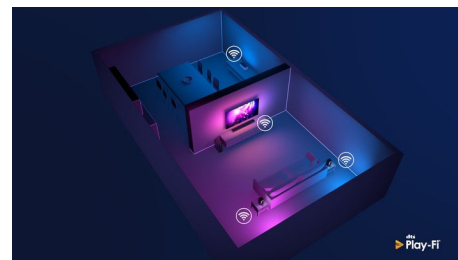
la schermata principale per visualizzare le tue app preferite, semplificando la riproduzione in streaming dei film e dei programmi che ami, oppure riprenderli da dove hai lasciato.

VRR HDMI 2.1 e bassa latenza



Il TV Philips offre la connettività HDMI 2.1 più recente e passa automaticamente a un'impostazione a latenza ultra bassa quando inizi a giocare sulla console. Supporta VRR e Freesync per un'azione di gioco fluida e veloce. La modalità di gioco Ambilight porterà le emozioni del gioco direttamente nella tua stanza.

Compatibile con DTS Play-Fi



La tecnologia DTS Play-Fi sul tuo TV Philips ti consente di collegarti agli altoparlanti compatibili in qualsiasi stanza. Hai altoparlanti wireless in cucina? Ascolta il film mentre prepari uno spuntino oppure continua a seguire la telecronaca della partita mentre prendi da bere per tutti.



Android TV OLED UHD 4K

Processore P5 AI Perfect Picture Audio Dolby Atmos, TV Ambilight su 4 lati, TV Android da 139 cm (55")

Specifiche

Ambilight

- Versione Ambilight: 4 lati
- Funzioni Ambilight: Ambilight+Hue integrato, Ambilight Music, Modalità gioco, Adattabile al colore della parete, Modalità Lounge, AmbiWakeUp, AmbiSleep, Altoparlanti wireless Philips per la casa

Immagine/Display

- Display: OLED Ultra HD 4K
- Dim. diagonale schermo: 55 pollici / 139 cm
- Risoluzione del display: 3840x2160
- Formato: 16:9
- Picture engine: Processore P5 AI Perfect Picture
- Miglioramento dell'immagine: Ultra Resolution, Ampio spettro di colori, 99% DCI/P3, Dolby Vision, HDR10+, Perfect Natural Motion, Modalità A.I. PQ, CalMAN Ready, Gestione del colore ISF, Micro Dimming Perfect

Risoluzione del display supportata

- Ingressi computer su HDMI1/2: HDMI 2.1 supportato, fino a 4K UHD 120 Hz, HDR supportato, HDR10/HLG, HDR10+/Dolby Vision
- Ingressi computer su HDMI3/4: HDMI 2.0 supportato.
- Ingressi video su HDMI1/2: HDMI 2.1 supportato, fino a 4K UHD 120 Hz, HDR supportato, HDR10/HLG, HDR10+/Dolby Vision
- Ingressi video su HDMI3/4: HDMI 2.0 supportato.

Android TV

- OS: Android TV™ 10 (Q)
- Applicazioni preinstallate: Google Play Movies*, Google Play Music*, Google Search, YouTube, Amazon Prime Video, BBC iPlayer, Netflix, Amazon Prime Video, Disney+, Fitness App, Spotify
- Capacità memoria (Flash): da 16 GB*

Elaborazione

- Potenza di elaborazione: Quad Core

Sintonizzatore/Ricezione/Trasmissione

- Supporto HEVC
- TV digitale: DVB-T/T2/T2-HD/C/S/S2
- Supporto per MPEG: MPEG2, MPEG4
- Riproduzione video: PAL, SECAM
- Guida ai programmi TV*: EPG 8 giorni
- Indicazione forza segnale
- Televideo: 1000 pagine Hypertext

Connettività

- Numero di collegamenti HDMI: 4
- Numero di USB: 3
- Connessione wireless: Wi-Fi 802.11ac, 2x2, Dual band, Bluetooth 5.0
- Altri collegamenti: Interfaccia standard Plus (CI+), Uscita audio digitale (ottica), Ethernet-LAN RJ-45, Uscita cuffia, Collegamento satellitare, Connettore di servizio
- Funzioni HDMI: 4K, Audio Return Channel
- EasyLink (HDMI-CEC): Pass-through telecomando, Controllo

audio del sistema, Standby del sistema, Riproduzione One Touch

- HDCP 2.3: Sì su tutti gli HDMI
- HDMI ARC: Sì per tutte le porte
- HDMI eARC: Sì su HDMI2
- HDMI VRR: Sì, su tutte le porte HDMI, FreeSync Premium

Applicazioni multimediali

- Formati di riproduzione dei video: Contenitori: AVI, MKV, H264/MPEG-4 AVC, MPEG-1, MPEG-2, MPEG-4, VP9, HEVC (H.265), AV1
- Supporto formati sottotitoli: .SRT, .SUB, .TXT, .SMI
- Formati di riproduzione della musica: AAC, MP3, WAV, WMA (v2 fino a v9.2), WMA-PRO (v9 e v10)
- Formati di riproduzione delle immagini: JPEG, BMP, GIF, PNG, Foto 360, HEIF

Scheda energetica UE

- Numeri di registrazione EPREL: 667397
- Dim. diagonale schermo (pollici): 55
- Dim. diagonale schermo (metrico): 139
- Classe energetica per SDR: G
- Consumo energetico in modalità acceso per SDR: 110 kWh/1000h
- Classe energetica per HDR: G
- Consumo energetico in modalità acceso per HDR: 94 kWh/1000h
- Modalità standby in rete: < 2,0 W
- Consumo energetico in modalità off: nd
- Tecnologia dei pannelli: OLED

Audio

- Audio: Potenza in uscita: 50 Watt (RMS), Canale 2.1
- Codec: AC-4, Dolby Atmos, DTS-HD (M6), Dolby Digital MS12 V2.5
- Configurazione degli altoparlanti: 2 altoparlanti con frequenze medio-alte da 10 W, subwoofer da 30 W
- Funzioni audio avanzate: A.I. Sound, Dialoghi chiari, Dolby Atmos, Ottimizzazione dei bassi Dolby, Regolazione del volume Dolby, Modalità notte, A.I. EQ, DTS Play-Fi, Mimi Sound Personalization

Dimensioni (Lxpxa)

- Compatibile con montaggio a parete: 300 x 300 mm
- Dimensioni confezione (L x A x P): 1400,0 x 860,0 x 160,0 mm
- Peso del prodotto: 18,6 Kg
- Peso prodotto (+ supporto): 22,3 Kg
- Dimensioni set (L x A x P): 1227,8 x 705,6 x 68,0 mm
- Dimensioni apparecchio con supporto (L x A x P): 1227,8 x 772,0 x 244,8 mm
- Dimensioni del supporto (L x A x P): 750,0 x 70,0 x 244,8 mm
- Peso incluso imballaggio: 28,6 Kg

Accessori

- Accessori inclusi: Brochure legale e per la sicurezza, Cavo alimentazione, Guida rapida (x1), Telecomando, Piedistallo da tavolo
- Batterie incluse: 2 batterie AAA

55OLED856/12

Design

- Colori del TV: Telaio grigio canna di fucile
- Design del supporto: Piedistallo a barra in metallo cromato scuro

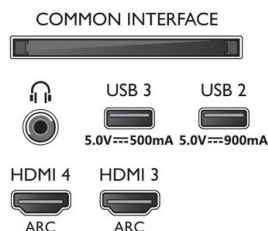
Assorbimento

- Tensione di rete: CA 220 - 240 V 50/60 Hz
- Consumo energetico in standby: < 0,3 W
- Temperatura ambiente: Da 5 a 35 °C
- Funzionalità di risparmio energetico: Timer per spegnimento automatico, Modalità Eco

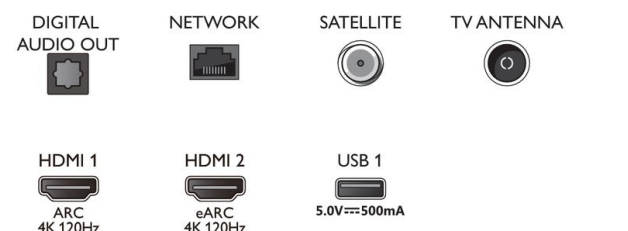


Connections

Side



Bottom



Data di rilascio
2022-11-01

Versione: 11.4.1

12 NC: 8670 001 75018
EAN: 87 18863 02901 5

© 2022 Koninklijke Philips N.V.
Tutti i diritti riservati.

Le specifiche sono soggette a modifica senza preavviso I marchi sono di proprietà di Koninklijke Philips N.V. o dei rispettivi detentori.

www.philips.com

- * I pannelli dei TV OLED Philips sono certificati da UL come privi di sfarfallio e abbagliamento.
- * Dimensioni della memoria (Flash): 16 GB; lo spazio effettivo disponibile sul disco può variare (ad esempio, in base ad app preinstallate, sistema operativo installato, ecc.)
- * La funzione EPG e la possibilità di visione effettiva (fino a 8 giorni) dipende dal paese e dall'operatore.
- * L'offerta di applicazioni Android può variare a seconda del Paese. Per ulteriori dettagli, visita il Google Play Store locale.
- * Il TV supporta la ricezione DVB per la trasmissione in chiaro. È possibile che alcuni operatori DVB non siano supportati. Un elenco aggiornato è disponibile nella sezione FAQ del sito Web di assistenza Philips. Per alcuni operatori è richiesto l'accesso condizionale e un abbonamento. Contattare il proprio operatore per ulteriori informazioni.
- * L'applicazione Philips MyRemote e le sue funzionalità variano a seconda del modello del TV, dell'operatore, del paese, del modello di dispositivo smart e del sistema operativo. Per ulteriori informazioni, visita il sito www.philips.com/TVRemoteapp.
- * Registrazione USB solo per canali digitali. Le registrazioni possono essere limitate dal sistema di protezione da copia delle trasmissioni (CI+). Possono applicarsi restrizioni in base al paese e ai canali.
- * Questo televisore contiene piombo solo in alcune parti o componenti dove non esistono alternative tecnologiche in linea con le clausole di eccezione esistenti secondo la direttiva RoHS.
- * Amazon, Alexa e tutti i loghi correlati sono marchi di Amazon.com, Inc. o delle sue affiliate. Amazon Alexa è disponibile in lingue e paesi selezionati.
- * Amazon Prime è disponibile in lingue e paesi selezionati.
- * È richiesto l'abbonamento a Disney+. Soggetto ai termini riportati all'indirizzo <https://www.disneyplus.com> (c) 2020 Disney e tutte le sue affiliate. Disney+ è disponibile in lingue e paesi selezionati.
- * Assistente Google è disponibile sui TV Philips Android con sistema operativo Android O (8) o versioni successive, in lingue e paesi selezionati.
- * È necessario un abbonamento a Netflix. Per le condizioni, visitare il sito <https://www.netflix.com>
- * Rakuten TV è disponibile in lingue e paesi selezionati.