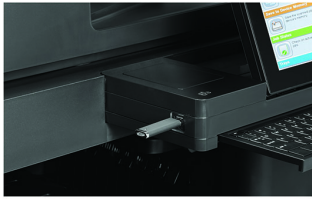




سلسلة طابعات HP Color LaserJet Enterprise flow M880 الوظائف

أداء مثالي بالألوان. قيمة صلبة.

تساعد هذه الطابعة المتعددة الوظائف من الدرجة الأولى للاستخدام في المؤسسات على تبسيط سير العمل وتسريع عمليات معالجة الوثائق بفضل خيارات التشغيل ومشاركة الملفات المتقدمة. أعط المستخدمين الوصول المباشر البسيط إلى هذه الطابعة المتعددة الوظائف من خلال إمكانية الطابعة المحمولة والطباعة باللمس [2،1].



أعط فرق العمل السرعة المطلوبة.

- اجعل الأقسام تجري المسح الضوئي دون أي قلق: يكشف HP EveryPage عن الأخطاء المحتملة أو الصفحات المهملة على الفور.
- استمتع بإدارته المحتوى بشكل لم تعتقد أبدًا أنه ممكن مع HP Flow CM Enterprise [3].
- انس البريد الإلكتروني — أعط الموظفين إمكانية مسح المستندات ضوئيًا وإرسالها إلى Microsoft® SharePoint® بخطوة واحدة.
- تمتع بالفعالية السهلة مع شاشة لمس بديهية ولوحة مفاتيح منسجبة كبيرة.



Wireless direct



Printer security settings



Color touchscreen



Single-pass 2-sided ADF

حافظ على مجرى الأعمال الخاصة بك.

- وفر من ناحيتين - التقط المستندات بشكل أسرع من خلال المسح الضوئي على الوجهين بمرور واحد.
- أنشئ الملفات الممسوحة ضوئيًا التي يمكن البحث فيها بسهولة، باستخدام البرامج المدمجة للتعرف البصري على الأحرف.
- وفر وقت قسم تقنية المعلومات واجعل الطابعة سهلة للشركة كلها باستخدام برنامج تشغيل واحد فقط لجميع الأجهزة من HP [4].
- أعط الموظفين إمكانية إتمام مهام كبيرة الحجم بشكل أسرع، بالاختيار من مجموعة متنوعة من خيارات التشغيل [5].

اعمل بكفاءة أكثر مع الطابعة المحمولة.

- أعط المستخدمين الوصول المباشر البسيط من خلال الطابعة اللاسلكية المباشرة وتقنية الطابعة باللمس [6].
- الطابعة المحمولة بلمسة واحدة - تمتع براحة الطابعة باللمس من الأجهزة المحمولة [2].
- أعط الموظفين إمكانية الطابعة من الأجهزة المحمولة باستخدام ميزه الطابعة المدمجة أو تطبيق HP ePrint أو برامج أخرى [1].
- أعط المستخدمين إمكانية الطابعة لاسلكيًا من أجهزة iPad®، iPhone® أو iPod touch® [7].

استثمار مره واحده فقط وتمتع بالتوسيع السهل والإدارة الفعالية.

- وسيع خياراتك: قم بترقية البرامج الثابتة بشكل منتظم وتمتع بسهولة دمج الحلول أو الأجهزة حيثما شئت.
- ساهم في رفع فعالية الأعمال. راقب على الطابعات وتحكم فيها مركزًا بواسطة أداة HP Web Jetadmin [8].
- طبق السياسات التي تخص كافة أجهزتك من HP للمساعدة في حمايتها بواسطة HP Imaging and Printing Center [9].
- احم البيانات الحساسة المرسلية إلى الطابعة المتعددة الوظائف بكل ثقة بواسطة القرص الثابت الآمن العالي الأداء من HP.

نظرة عامة حول مكونات المنتج

توضح طابعة HP Color LaserJet Enterprise flow M880z+ المتعددة الوظائف في الصورة:



1. لوحة تحكم HP Easy Select تفاعلية 8 بوصة (20,3 سم) بشاشة لمس دواره بالألوان
2. وحدة تغذية تلقائية للمستندات بسعة 200 ورقة مع المسح الضوئي أحادي الاتجاه على الوجهين، و HP EveryPage مع كشف فوق صوتي للتغذية الزائدة
3. زر الرئيسية (للعودة إلى الشاشة الرئيسية)
4. مساحة ضوئية بالألوان ذات سطح زجاجي تعالج أحجامًا حتى 11 × 17 بوصة/A3
5. منفذ USB سهل الوصول إليه لحفظ الملفات وطباعتها مباشرة
6. تجويف دمج الأجهزة لدمج الحلول*
7. صينية استقبال مطبوعات سعة 500 ورقة
8. يتيح الباب الأمامي الوصول المريح إلى خرطوشات الطباعة الليزرية والاسطوانات من HP
9. إمكانية مضغنة للطباعة التلقائية على الوجهين
10. لوحة مفاتيح منسحة لإدخال البيانات بدقة وبسهولة
11. تتناول الدرج 1 المتعدد الأغراض بسعة 100 ورقة مواد الطباعة الثقيلة المخصصة التي يصل وزنها إلى 58 رطل (220) (مقوى)
12. أبواب على الجانب الأيمن تتيح الوصول إلى المصهر وتحرير الورق المحشور
13. درج إدخال سعة 500 ورقة يدعم وسائط حتى حجم 11 × 17 بوصة/A3
14. درج إدخال عالي السعة -3500 ورقة- يدعم أحجام الوسائط letter/A4
15. ملقم الطباعة HP Jetdirect Gigabit Ethernet
16. القرص الثابت الآمن عالي الأداء من HP
17. منفذ وصول للقفل الاختياري من طراز Kensington
18. منفذ Hi-Speed USB 2.0 (لتوصيل أجهزة الجهات الخارجية)
19. منفذ طباعة Hi-Speed USB 2.0
20. معالج بسرعة 800 ميغا هرتز، ذاكرة بسعة 2.5 ج ب (ذاكرة النظام)
21. مفعل الوجهة الأجنبية (لتوصيل أجهزة خارجية)
22. منفذان داخليان من النوع USB 2.0 بالمضيف الداخلي لحلول الجهات الخارجية
23. منفذ فاكس RJ-11

الطرازات في لمحة



الطرار	طابعة HP Color LaserJet Enterprise flow M880z المتعددة الوظائف	طابعة HP Color LaserJet Enterprise flow M880z+ المتعددة الوظائف
رقم المنتج	A2W75A	A2W76A
درج 1 متعدد الأغراض سعة 100 ورقة	نعم	نعم
درج 2 سعة 500 ورقة	نعم	نعم
أدراج إدخال 3x500 ورقة	نعم	غير متوفر
وحدة تغذية بسعة عالية 3500 ورقة	غير متوفر	نعم
الطباعة باللمس والطباعة المحمولة اللاسلكية المباشرة	اختياري	اختياري

الملحقات والمستلزمات والدعم

C1N54A	طقم مصهر HP LaserJet بجهد 110 فولت (130000 صفحة)	مستلزمات** لا يمكن تركيب ملحق HP Jetdirect 2800W و (J8029A) HP Jetdirect في نفس الوقت.
C1N58A	طقم مصهر HP LaserJet بجهد 220 فولت (100000 صفحة)	
C1P70A	طقم استبدال أسطوانات وحده الـ ADF لطابعات HP LaserJet (الإنتاجية المتوسطة: 100000 صفحة)	
CF300A	HP 827A Black Original LaserJet Toner Cartridge (29,500 pages)	
CF301A	HP 827A Cyan Original LaserJet Toner Cartridge (32,000 pages)	
CF302A	HP 827A Yellow Original LaserJet Toner Cartridge (32,000 pages)	
CF303A	HP 827A Magenta Original LaserJet Toner Cartridge (32,000 pages)	
CF358A	HP 828A Black LaserJet Image Drum (30,000 pages)	
CF359A	HP 828A Cyan LaserJet Image Drum (30,000 pages)	
CF364A	HP 828A Yellow LaserJet Image Drum (30,000 pages)	
CF365A	HP 828A Magenta LaserJet Image Drum (30,000 pages)	
D7H14A	طقم الأسطوانات والنقل D7H14A لطابعات HP LaserJet (150000 صفحة)	
U8D23E	دعم طابعة LaserJet M880 متعددة الوظائف بالألوان من HP في يوم العمل التالي لمدة 3 سنوات مع الاحتفاظ بالوسائط المعيبة؛ U8D17E دعم أجهزة LaserJet M880 MFP متعددة الوظائف بالألوان من HP في يوم العمل التالي لمدة 4 سنوات مع الاحتفاظ بالوسائط المعيبة؛ U8D25E دعم طابعة LaserJet M880 متعددة الوظائف بالألوان من HP في يوم العمل التالي لمدة 5 سنوات مع الاحتفاظ بالوسائط المعيبة؛ U8D42PE دعم أجهزة LaserJet M880 MFP متعددة الوظائف بالألوان من HP في يوم العمل التالي لمدة سنة واحدة بعد الضمان مع الاحتفاظ بالوسائط المعيبة؛ U8D40PE دعم أجهزة LaserJet M880 MFP متعددة الوظائف بالألوان من HP في غضون 4 ساعات على مدار 9 ساعات * 5 أيام لمدة سنة واحدة بعد الضمان؛ U8D39PE دعم أجهزة LaserJet M880 MFP متعددة الوظائف بالألوان من HP في يوم العمل التالي لمدة سنتين بعد الضمان	الخدمة والدعم

المواصفات الفنية

الطرز	طابعة HP Color LaserJet Enterprise flow M880z المتعددة الوظائف	طابعة HP Color LaserJet Enterprise flow M880z+ المتعددة الوظائف
رقم المنتج	A2W75A	A2W76A
الوظائف	طابعة ونسخ ومسح وإرسال فاكسات	
لوحة التحكم	شاشة LCD ملونة بحجم 20,3 سم مزودة بشاشة لمس تكتفية؛ شاشة عرض دوار (زاوية قابلة للضبط)؛ زر الرئيسية التكتفي المضاء (للعودة السريعة إلى القائمة الرئيسية)؛ USB للوصول السهل؛ تخفيف دمج الأجهزة	
طباعة	ليزر	
تقنية الطباعة	بالأسود (A4 في الوضع العادي) حتى 46 صفحة/ق؛ بالألوان (A4 في الوضع العادي)؛ حتى 46 صفحة/ق؛ بالأسود (A4 في وضع الطباعة على الوجهين)؛ حتى 43 صورة/ق؛ بالألوان (A4 في وضع الطباعة على الوجهين)؛ حتى 43 صورة/ق؛ بالأسود (A3 في الوضع العادي)؛ حتى 22 صفحة في الدقيقة؛ بالألوان (A3 في الوضع العادي)؛ حتى 22 صفحة في الدقيقة؛ بالأسود (A4 في وضع الاستعداد)؛ في غضون 11 ثانية؛ بالألوان (A4، وضع الجاهزية)؛ في غضون 11 ثانية؛	
سرعة الطباعة ¹	بالأسود (جوده ممتازة)؛ حتى 1200 × 1200 نقطة في البوصة؛ بالألوان (جوده ممتازة)؛ حتى 1200 × 1200 نقطة في البوصة؛ التقنية: HP ImageRet 4800؛ HP FastRes 1200 (بجوده 1200 نقطة في البوصة، 600 × 600 نقطة في البوصة؛ HP ProRes 1200 (بجوده 1200 × 1200 نقطة في البوصة)؛ معياره Pantone®	
إخراج أول صفحة ²	حتى 200000 صفحة A4؛ إجمالي عدد الصفحات الموصى بطابعها شهرياً: 5000 إلى 25000	
دقة الطباعة	HP ePrint، HP AirPrint™، اعتماد Mopria، النظام الأساسي Open Extensibility Platform، البرنامج الثابت FutureSmart، تقنية Instant-on، تقنية HP Auto-On/Auto-Off، HP، برنامج Epsy Color، معياره Pantone®، معاينة الطباعة، الطباعة على الوجهين، طباعة صفحات متعددة على ورقة واحدة (2، 4، 6، 9، 16)، الترتيب، العلامات المائية، تخزين مهام الطباعة، أداة فصل المهام، التدبير، الطباعة بالأوفسيت، عمل الكتيبات، التتقيب	
دوره العمل الشهرية	حتى 200000 صفحة A4؛ إجمالي عدد الصفحات الموصى بطابعها شهرياً: 5000 إلى 25000	
ميزات البرنامج للنكية للطباعة	PDF، HP postscript level 3، محاكاة HP PCL 5، HP PCL 6	
لغات الطباعة الأساسية	105 خط TrueType داخلي قابل للتحميل في HP PCL و 92 خط داخلي قابل للتحميل في محاكاة HP Postscript Level 3 (مع تضمين رمز اليورو)؛ خط Unicode داخلي Andale Mono WorldType؛ خطان داخليان Windows Vista 8 (Cambria و Calibri)؛ تتوفر حلول إضافية للخطوط عن طريق بطاقات ذاكرة فلاش لشركات أخرى؛ تتوفر خطوط HP LaserJet ومحاكاة IPDS على موقع hp.com/go/laserjetfonts	
الخطوط والمحارف	هوامش الطباعة العلوي: 2.1 مم، الأسفل: 2.1 مم، الأيسر: 2.1 مم، الأيمن: 2.1 مم؛ الحد الأقصى لمنطقة الطباعة: 312 × 457,2 مم	
منطقة الطباعة	آلية (أساسية)	
طباعة دوكلات على الوجهين	النسخ	
النسخ	بالأسود (A4)؛ حتى 46 نسخة/ق؛ بالألوان (بحجم A4)؛ حتى 46 نسخة/ق	
سرعة النسخ	الجوانب؛ الترتيب؛ تحديد الورق؛ ألوان؛ أسود؛ التصغير/التكبير؛ ضبط الصورة؛ اتجاه المحتوى؛ الحد الأقصى لعدد النسخ؛ حتى 9999 نسخة؛ دقة النسخ؛ حتى 600 × 600 نقطة في البوصة؛ تصغير/تكبير؛ من 25 إلى 400%؛	
مواصفات الناسخة	عادي (A4)؛ حتى 70 صفحة/ق (بالأبيض والأسود)؛ حتى 68 صفحة/ق (بالألوان)؛ الطباعة على الوجهين (A4)؛ حتى 85 صورة/ق (بالأبيض والأسود)؛ حتى 63 صورة/ق (بالألوان)	
المسح الضوئي	سرعة المسح الضوئي	
سرعة المسح الضوئي	تنسيق ملف المسح الضوئي	
تنسيق ملف المسح الضوئي	إرسال رقمي: PDF، JPEG، TIFF، XPS، MTIFF، PDF/A، نص (OCR)، نص (Unicode)، (OCR) RTF، (OCR) PDF، مع إمكانية البحث (OCR) HTML، (OCR) CSV، (OCR)؛ مسح ضوئي إلى USB سهل الوصول إليه: PDF، JPEG، TIFF، XPS، MTIFF، PDF/A، نص (OCR)، نص (Unicode)، (OCR) RTF، (OCR) PDF، مع إمكانية البحث (OCR) HTML، (OCR)؛ مسح ضوئي إلى USB سهل الوصول إليه: PDF، PS وملفات جاهزة للطباعة (pct، .cht، .prn، .dct، .cht)	

الحواشي السفلية

- [1] تتطلب الطباعة المحلية اتصال الجهاز المحمول والطابعة بنفس الشبكة أو اتصالاً لاسلكياً مباشراً بالطابعة. يعتمد أداء الاتصال اللاسلكي على البيئة الواقعية والبعد عن نقطة الوصول. يتوافق التشغيل اللاسلكي مع العمليات بسرعة 2.4 حيجا هرتز فقط. تتطلب الطباعة عن بعد اتصالاً عبر الإنترنت بطابعة HP قادره على الوصول إلى الويب. كما قد تُطلب التطبيقات أو البرامج أو الاشتراك في حساب HP ePrint. يتطلب استخدام الاتصال اللاسلكي الواسع النطاق عقد توفير خدمة للأجهزة المحمولة ويتم شراؤه على حده. ارجع إلى موفر الخدمة لديك للحصول على معلومات حول التغطية ومدى التوفر في منطقتك. انظر hp.com/go/mobileprinting للحصول على التفاصيل.
- [2] يمكن إضافة إمكانية الطباعة باللمس كميزة اختيارية للطابعات المتعدده الوظائف M880z+ A2W76A و HP Color LaserJet Enterprise flow M880z A2W75A. يجب أن تدعم الأجهزة المحمولة الطباعة بالاتصالات القريبة المدى. للحصول على قائمة بالأجهزة المدعومة، انظر hp.com/go/mobileprinting.
- [3] لا يتوفر حل HP Flow CM في بعض المناطق. يتطلب الاتصال بالشبكة لتحميل الملفات وتنزيلها. قد تتطلب برامج وتراخيص إضافية.
- [4] يمكن تنزيل برنامج التشغيل HP Universal Print Driver المجاني من hp.com/go/upd.
- [5] يجب شراء خيارات تناول الورق بشكل منفصل.
- [6] يمكن إضافة ميزة الطباعة اللاسلكية المباشرة كميزة اختيارية لطابعتي HP Color LaserJet Enterprise M880z+ A2W76A و HP Color LaserJet Enterprise M880z A2W75A. قد تتطلب الأجهزة المحمولة التطبيقات أو برامج التشغيل الإضافية. يعتمد أداء اللاسلكية على البيئة الواقعية والبعد عن الطابعة. للتفاصيل، انظر hp.com/go/wirelessprinting.
- [7] تدعم OS X Lion و OS X Mountain Lion والأجهزة التالية المزودة بـ iOS 4.2 أو أحدث، iPad® (جميع الطرز) و iPhone® (3GS أو أحدث) و iPod touch® (الجيل الثالث أو أحدث). يتعامل مع طابعات HP التي تستخدم AirPrint ويتطلب اتصال الطابعة بنفس الشبكة مثل جهاز OS X أو iOS الموجود لديك. يعتمد أداء اللاسلكية على البيئة الواقعية والبعد عن نقطة الوصول. بعد OS X و iPad و iPhone و iPod touch علامات تجارية لشركة Apple® Inc. ومسجلة في الولايات المتحدة وبلدان أخرى. تعد AirPrint™ وشعار AirPrint علامتين تجاريتين لشركة Apple Inc.
- [8] يمكن تنزيل برنامج HP Web Jetadmin المجاني من hp.com/go/webjetadmin.
- [9] يجب شراء برنامج HP Imaging and Printing Security Center على حده.

بيانات التخلي عن المسؤولية بخصوص المواصفات الفنية

- ¹ تم قياس عدد الصفحات باستخدام معيار ISO/IEC 24734، باستثناء أول مجموعة من وثائق الاختبار لمزيد من المعلومات، الرجاء زياره الموقع <http://www.hp.com/go/printerclaims>. تختلف سرعة الطباعة الفعلية حسب تكوين النظام والبرنامج المستخدم وبرنامج التشغيل ودرجة تعقيد الوثائق.
- [2] تختلف السرعات الواقعية وفقاً لتكوين النظام والبرامج وبرامج التشغيل ودرجة تعقيد الوثائق.
- [3] استناداً إلى صورته اختبار ITU-T القياسية بالدقة القياسية وتتميز MMR، إذ أن جهاز الفاكس من HP يمكنه الإرسال بسرعة 3 ثوان/صفحة وفقاً لمعيار V.34 و 6 ثوان/صفحة وفقاً لمعيار V.17.
- ⁴ تتوافق الإنتاجية المعلن عنها مع ما بنص عليه معيار ISO/IEC 19752. وقد تختلف الإنتاجية الواقعية كثيراً عما ورد هنا اعتماداً على الصور المطبوعة والعوامل الأخرى. للمزيد من المعلومات، زر hp.com/go/learnaboutsupplies.
- ⁵ تم تقدير متوسط الإنتاجية المعلنه للألوان المركبة (السماوي/الأرجواني/الأصفر) والأسود وفقاً لمعيار ISO/IEC 19798 والطباعة المستمرة. وقد تختلف الإنتاجية الفعلية كثيراً عما ورد هنا اعتماداً على الصور المطبوعة وعوامل أخرى. للاطلاع على التفاصيل، راجع hp.com/go/learnaboutsupplies.



http://welcome.hp.com/country/emea_middle_east/ar/welcome.html#Product

قد يختلف المنتج عن الصور الموضحة هنا. © حقوق الطبع والنشر لشركة HP Development Company, L.P. لعام 2018. المعلومات الواردة هنا عرضة للتغيير دون إشعار. وتقتصر الضمانات الخاصة بمنتجات شركة HP وخدماتها على تلك المنصوص عليها في بيانات الضمان الصريحة المرفقة بتلك المنتجات والخدمات. يجب عدم اعتبار أي مما ورد هنا على أنه يشكل ضماناً إضافياً. تخلي HP مسؤوليتها عن أية أخطاء فنية أو تحريرية أو أية أخطاء ناتجة عن الحذف وردت في هذا المستند.

تم الإنشاء في الاتحاد الأوروبي أبريل 2021

