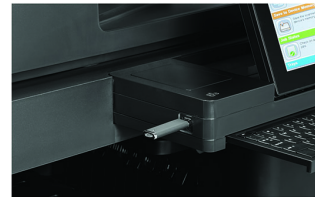




Gamme d'imprimantes multifonction HP Color LaserJet, flux Enterprise M880

Des performances couleur uniques. Une valeur sûre.

Cette imprimante multi-fonctions haut de gamme d'entreprise vous aide à rationaliser les flux de travail et à accélérer les tâches des documents avec des options de finition avancées et de partage de fichiers. Offrez aux utilisateurs un accès direct et aisé à cette imprimante multi-fonctions via l'impression mobile et la technologie toucher pour imprimer^{1,2}.



Color touchscreen



Printer security settings



Wireless direct



Single-pass 2-sided ADF

Donnez aux groupes de travail la vitesse dont ils ont besoin.

- Laissez les différents services se charger de la numérisation sans vous faire de soucis: HP EveryPage détecte immédiatement les erreurs potentielles ou les pages manquantes.
- Gérez le contenu d'une façon que vous n'avez jamais cru possible avec HP Flow CM Enterprise³.
- Oubliez la messagerie électronique : laissez vos employés numériser et envoyer vos documents facilement vers Microsoft® SharePoint® en une seule étape.
- Vous permet d'être plus efficace avec un écran tactile intuitif et un grand clavier à sortir.

Assurez le fonctionnement continu de votre entreprise.

- Enregistrez des deux côtés - numériser vos documents plus vite grâce à une numérisation recto verso en une seule passe.
- Créez des fichiers numérisés permettant des recherches faciles à l'aide du logiciel de reconnaissance optique de caractères intégré.
- Gagnez du temps au service informatique et rendez l'impression facile pour la société tout entière en utilisant un pilote unique pour tous les périphériques HP⁴.
- Laissez les employés terminer leurs travaux plus rapidement, avec un choix parmi un large éventail de options de finition⁵.

Soyez beaucoup plus efficace avec l'impression mobile.

- Offrez aux utilisateurs un accès direct et aisé via l'impression directe sans fil et la technologie toucher pour imprimer⁶.
- Impression mobile d'un simple toucher – offrez le confort du toucher pour imprimer depuis des périphériques portables.²
- Laissez les employés imprimer à partir de périphériques mobiles avec capacité d'impression intégrée ou application et logiciel HP ePrint¹.
- Offrez aux utilisateurs le pouvoir d'imprimer sans fil depuis leur iPad®, iPhone® ou iPod touch®.⁷

N'investissez qu'une seule fois, développez facilement et gérez efficacement.

- Étendez vos options : Mettez à niveau le micrologiciel selon vos besoins et intégrez facilement des solutions ou périphériques.
- Augmentez l'efficacité de l'entreprise. Contrôlez et surveillez de manière centrale les imprimantes avec HP Web Jetadmin⁸.
- Appliquez des politiques à travers toute l'entreprise pour protéger tous vos périphériques HP grâce au Centre de sécurité d'impression et d'imagerie HP⁹.
- Protégez les données sensibles envoyées à votre imprimante multifonctions en toute confiance grâce au disque dur sécurisé haute performance de HP.

Présentation du produit

Imprimante multifonctions HP Color LaserJet, flux Enterprise M880z+ illustrée :

1. Panneau de commande intuitif à écran tactile couleur pivotant HP Easy Select de 8 pouces (20,3 cm)
2. Bac d'alimentation automatique de 200 feuilles avec numérisation recto verso en un passage, et HP EveryPage avec détection de double alimentation ultrasonique
3. Bouton d'accueil (retour à l'écran d'accueil)
4. Scanneur couleur à plateau en verre prenant en charge un format maximum de 11 x 17 po (A3)
5. Port USB facile d'accès pour l'enregistrement et l'impression directs de fichiers
6. Compartiment d'intégration de matériel pour l'intégration de solutions*
7. Bac de sortie de 500 feuilles
8. Porte avant offrant un accès pratique aux cartouches de toner et aux tambours HP
9. Impression recto verso automatique intégrée
10. Clavier rétractable pour une saisie facile et précise des données
11. Bac 1 multifonction de 100 feuilles prenant en charge des grammages élevés de supports personnalisés pouvant atteindre 220 g/m²
12. Portes sur le côté droit permettant d'accéder à l'unité de fusion et aux bourrages
13. Bac d'alimentation de 500 feuilles prenant en charge un format maximum de 11 x 17 po (A3)
14. Bac d'alimentation à capacité élevée de 3 500 feuilles prenant en charge les formats de support Lettre/A4
15. Serveur d'impression Gigabit Ethernet HP Jetdirect
16. Disque dur sécurisé haute performance HP
17. Porte d'accès pour verrou de type Kensington en option
18. Port USB 2.0 haut débit (pour le branchement de périphériques tiers)
19. Port d'impression USB 2.0 haute vitesse
20. Processeur de 800 MHz, 2,5 Go (mémoire système)
21. Faisceau FIH (pour la connexion de périphériques externes)
22. Deux ports de type hôtes internes USB 2.0 pour solutions tierces
23. Port de télécopie RJ-11



La série en un coup d'œil



Modèle	Imprimante multifonction HP Color LaserJet, flux Enterprise M880z	Imprimante multifonction HP Color LaserJet, flux Enterprise M880z+
Référence du produit	A2W75A	A2W76A
Bac universel de 100 feuilles (bac 1)		Oui
Bac 2 de 500 feuilles		Oui
Bacs d'alimentation 3x500 feuilles	Oui	Non disponible
Bac à capacité élevée de 3 500 feuilles	Non disponible	Oui
Impression tactile, mobile directe sans fil		En option

Accessoires, consommables et assistance

Consommables **Les accessoires HP Jetdirect 2 800 W (J8029A) et HP Jetdirect 2 700 W (J8026A) ne peuvent pas être installés en même temps.	C1N54A Kit de fusion 110 V HP LaserJet (130 000 pages)
	C1N58A Kit de fusion 220V HP LaserJet (100 000 pages)
	C1P70A Kit de remplacement du rouleau d'entraînement du chargeur automatique de documents HP LaserJet (Rendement moyen : 100 000 pages)
	CF300A Cartouche de toner noir d'origine HP LaserJet 827A (29 500 pages)
	CF301A Cartouche de toner cyan d'origine HP LaserJet 827A (32 000 pages)
	CF302A Cartouche de toner jaune d'origine HP LaserJet 827A (32 000 pages)
	CF303A Cartouche de toner magenta d'origine HP LaserJet 827A (32 000 pages)
	CF358A Tambour d'imagerie HP 828A LaserJet noir (30 000 pages)
	CF359A Tambour d'imagerie HP 828A LaserJet cyan (30 000 pages)
	CF364A Tambour d'imagerie HP 828A LaserJet jaune (30 000 pages)
	CF365A Tambour d'imagerie HP 828A LaserJet magenta (30 000 pages)
	D7H14A Kit de rouleaux et de transfert HP LaserJet D7H14A (150 000 pages)
Service et Assistance	U8D23E assistance HP 3 ans avec intervention le jour ouvrable suivant et conservation des supports défectueux pour imprimante multifonction Color LaserJet M880
	U8D17E assistance matérielle HP 3 ans avec intervention avec intervention dans les 4 heures 9h/j, 5j/7 pour imprimante multifonction Color LaserJet M880
	U8D24E assistance HP 4 ans avec intervention le jour ouvrable suivant et conservation des supports défectueux pour imprimante multifonction Color LaserJet M880
	U8D25E assistance matérielle HP 5 ans avec intervention le jour ouvrable suivant et conservation des supports défectueux pour imprimante multifonction Color LaserJet M880
	U8D42PE 1 an de post-garantie d'assistance matérielle HP avec intervention le jour ouvrable suivant et conservation des supports défectueux pour imprimante multifonction Color LaserJet M880
	U8D40PE 1 an de post-garantie d'assistance HP avec intervention dans les 4 heures 9h/j, 5j/7 pour imprimante multifonction Color LaserJet M880
	U8D39PE 2 ans de post-garantie d'assistance matérielle HP avec intervention le jour ouvrable suivant pour imprimante multifonction Color LaserJet M880

Caractéristiques techniques

Modèle	Imprimante multifonction HP Color LaserJet, flux Enterprise M880z	Imprimante multifonction HP Color LaserJet, flux Enterprise M880z+
Référence du produit	A2W75A	A2W76A
Fonctions	Impression, copie, scan, fax	
Panneau de commandes	Écran couleur tactile capacitif LCD de 20,3 cm (8") ; écran pivotant (angle réglable) ; Bouton capacitif d'accueil illuminé (pour retour rapide au menu d'accueil) ; USB Easy Access ; Compartiment d'intégration matérielle ;	
Impression		
Technologie d'impression	Laser	
Performance d'impression ¹	Noir (A4, recto simple) : Jusqu'à 46 ppm ; Couleur (A4, recto simple) : Jusqu'à 46 ppm ; Noir (A4, recto verso) : Jusqu'à 43 ppm ; Couleur (A4, recto verso) : Jusqu'à 43 ppm ; Noir (A3, recto simple) : Jusqu'à 22 ppm ; Couleur (A3, recto simple) : Jusqu'à 22 ppm ;	
Première page imprimée ²	Noir (A4, prêt) : Vitesse : 11 s ; Couleur (A4, prêt) : Vitesse : 11 s ;	
Résolution d'impression	Noir (optimal) : Jusqu'à 1 200 x 1 200 ppp ; Couleur (optimal) : Jusqu'à 1 200 x 1 200 ppp ; Technologie : HP ImageREt 4800 ; HP FastRes 1 200 (qualité 1 200 ppp), 600 x 600 ppp ; HP ProRes 1 200 (1 200 x 1 200 ppp) ; Pantone® calibrated ;	
Taux d'utilisation mensuel	Jusqu'à 200 000 pages A4 ; Volume de pages mensuel recommandé : 5000 à 25 000	
Fonctions logicielles intelligentes de l'imprimante	HP ePrint, Apple AirPrint™, certification Mopria, OXP, micrologiciel FutureSmart, technologie HP de fusion instantanée, technologie HP Auto-On/Auto-Off, HP Easy Color, calibrée Pantone®, aperçu avant impression, recto-verso, impression de plusieurs pages par feuille (2, 4, 6, 9, 16), assemblage, filigranes, stockage des tâches d'impression, séparateur de travail, agrafage, offset, brochure, perforation	
Langages standards de l'imprimante	HP PCL 6, HP PCL 5, émulation HP Postscript de niveau 3, PDF	
Polices et types de caractères	105 polices TrueType internes redimensionnables dans HP PCL, 92 polices internes redimensionnables (émulation HP Postscript niveau 3, symbole Euro intégré) ; 1 police Unicode interne (Andale Mono WorldType) ; 2 polices Windows Vista 8 internes (Calibri, Cambria) ; solutions de polices supplémentaires disponibles via les cartes mémoire flash tierces ; polices HP LaserJet et émulation IPDS disponibles sur hp.com/go/laserjetfonts	
Zone d'impression	Marges d'impression Haut : 2,1 mm, Bas : 2,1 mm, Gauche : 2,1 mm, Droite : 2,1 mm ; Zone d'impression maximale : 312 x 457,2 mm	
Impression recto verso	Automatique (standard)	
Copie		
Vitesse de copie	Noir (A4) : Jusqu'à 46 ppm ; Couleur (A4) : Jusqu'à 46 ppm	
Spécifications du copieur	Côtés ; Assembler ; Sélection du papier ; Couleur/Noir ; Réduire/Agrandir ; Réglage de l'image ; Orientation du contenu ; Nombre maximal d'exemplaires : Jusqu'à 9 999 copies ; Résolution de copie : Jusqu'à 600 x 600 ppp ; Réduction/Agrandissement : 25 à 400 % ;	
Numérisation		
Vitesse de numérisation	Normal (A4) : Jusqu'à 70 ppm (monochrome), jusqu'à 68 ppm (couleur) ; Recto verso (A4) : Jusqu'à 85 ipm (monochrome), jusqu'à 63 ipm (couleur)	
Formats de fichiers pour la numérisation	Envoi numérique : PDF, JPEG, TIFF, MTIFF, XPS, PDF/A, TEXTE (OCR), TEXTE Unicode (OCR), RTF (ROC), PDF interrogeable (OCR), PDF/A interrogeable (OCR), HTML (OCR), CSV (ROC) ; Numérisation vers USB accès aisé : PDF, JPEG, TIFF, MTIFF, XPS, PDF/A, TEXTE (OCR), TEXTE Unicode (OCR), RTF (ROC), PDF interrogeable (OCR), PDF/A interrogeable (OCR), HTML (OCR), CSV (ROC) ; Impression à partir d'un port USB d'accès aisé : Impression de fichiers PDF, PS et documents d'exécution (.prn, .pcl, .cht)	

Modèle	Imprimante multifonction HP Color LaserJet, flux Enterprise M880z		Imprimante multifonction HP Color LaserJet, flux Enterprise M880z+
Référence du produit	A2W75A		A2W76A
Spécifications du scanner	Type de scanner: A plat, chargeur automatique; Technologie de numérisation: Dispositif à transfert de charge, CCD; Modes d'entrée du scanner: Copie, numérisation vers e-mail, numérisation vers un dossier réseau, numérisation vers USB, enregistrer sur périphérique; Numérisation avec le chargeur automatique de documents recto-verso: Oui, l'impression recto-verso en un seul passage avec chargeur automatique de documents; Taille de numérisation maximum (scanner à plat): 297 x 432 mm; Résolution de numérisation optique: Jusqu'à 600 ppp		
Fonctions de numérisation avancées	Optimisation du texte/de l'image; Réglages de l'image; Création de travaux; Définition de la qualité de sortie des impressions; Résolution de numérisation de 75 à 600 ppp; Détection automatique des couleurs; Suppression des bords; Tonalité auto; notification automatique de travaux; Suppression de page blanche Orientation auto; Coupe de la page Auto; Configurations rapides HP		
Volume de numérisation mensuel recommandé	26 750 à 44 600		
Zone de numérisation	Format maximale du support (à plat): 297 x 432 mm; Format minimal du support (chargeur): 147 x 68 mm Format maximale du support (à chargeur): 297 x 432 mm		
Profondeur de bits/ Niveaux d'échelle de gris	24 bits / 256		
Envoi numérique	Standard: Numérisation vers e-mail; Envoi vers dossier réseau; Numérisation vers SharePoint; Enregistrement sur lecteur USB; Envoi vers FTP; Envoi vers télécopieur LAN; Envoi vers télécopieur Internet; OCR; Carnet d'adresses local; SMTP via SSL; Optionnel: Facultatif via le logiciel HP Digital Sending (HP DSS); Envoi à dossier; Envoi à flux de production; Envoi à l'imprimante; Authentification; Télécopieur numérique (envoi à un réseau local ou Internet); OCR; Carnet d'adresses local; via HP Embedded Capture; Capture et validation des métadonnées; Transfert de données; Numérisation gestion de flux de travail		
Télécopier			
Télécopier ³	Oui, 33,6 kbps		
Spécifications du télécopier	Mémoire de télécopie: Les télécopies entrantes peuvent être stockées sur disque; Résolution de télécopie: Standard: 100 x 100 ppp; Fine: 200 x 200 ppp, 256 niveaux de gris; Superfine: 300 x 300 ppp, 256 niveaux de gris; Numérotation rapide: Jusqu'à 100 (chacun peut contenir 100 numéros)		
Fonctions logicielles intelligentes du télécopier	Télécopies stockées; archivage de télécopies; reroutage de télécopies; adaptation au format; annuaire de télécopie; télécopieur LAN/Internet; confirmation de numéro de télécopie; programmation de télécopie les jours fériés		
Vitesse du processeur	800 MHz		
Connectivité			
Standard	2 hôte USB 2.0 haut débit; 1 périphérique USB 2.0 haut débit; 1 réseau Gigabit Ethernet 10/100/1000T; 1 port FIH; 1 compartiment d'intégration matérielle; 2 hôtes USB internes; 1 Fax		
Optionnel	HP Jetdirect ew2500 Serveur d'impression sans fil 802.11b/g J8021A; Serveur d'impression sans fil USB HP Jetdirect 2700w J8026A; HP Jetdirect 2800w NFC/Wireless Direct J8029A		
Sans fil	En option, disponible à l'achat d'un accessoire matériel		
Fonctionnalité d'impression mobile	HP ePrint; Apple AirPrint™; Certifié Mopria™; Applications mobiles; Impression directe sans fil		
Protocoles réseau pris en charge	IPv4/IPv6: Apple Bonjour Compatible (Mac OS 10.2.4 et ultérieur), SNMPv1/v2c/v3, HTTP, HTTPS, FTP, Port 9100, LPD, IPP, Secure-IPP, WS Discovery, IPsec/Firewall; IPv6: DHCPv6, MLDv1, ICMPv6; IPv4: Auto-IP, SLIP, TFTP, Telnet, IGMPv2, BOOTP/DHCP, WINS, IP Direct Mode, WS Print; Autre: IPX/SPX, AppleTalk, NetWare NDS, Bindery, NDPS, iPrint		
Fonctionnalités réseau	Oui, via le serveur d'impression Ethernet intégré HP Jetdirect qui prend en charge: 10Base-T, 100Base-TX, 1000Base-T; prise en charge de 802.3az (EEE) sur structures Fast Ethernet et Gig Links; IPsec (standard); mise en réseau sans fil 802.11b/g/n (en option); Toucher pour imprimer et direct sans fil (en option). Remarque: Les accessoires HP Jetdirect 2800W (J8029A) et HP Jetdirect 2700W (J8026A) ne peuvent pas être installés en même temps.	Oui, via le serveur d'impression (standard) intégré HP Jetdirect Ethernet qui prend en charge: 10Base-T, 100Base-Tx, 1000Base-T; Prise en charge de 802.3az (EEE) sur Fast Ethernet et Gig Links; IPsec (standard); Capacité de réseau sans fil 802.11b/g/n; Technologies Touch-to-print et Wifi Direct (en option). Remarque: Les accessoires HP Jetdirect 2800W (J8029A) et HP Jetdirect 2700W (J8026A) ne peuvent pas être installés simultanément.	
Disque dur	Disque dur standard sécurisé HP hautes performances minimum 500 Go (AES 256 matériel de cryptage ou supérieur)		
Mémoire	Standard: 2,5 Go (mémoire système); Maximum: 2,5 Go (mémoire système)		
Gestion des supports			
Nombre de bacs papier	Standard: 5; Maximum: 5		Standard: 4; Maximum: 4
Types de supports	Coupez les feuilles de papier, les étiquettes, les transparents, le papier glacé, les films brillants, les supports photos, le papier résistant et les enveloppes		
Format du support	Personnalisée (métrique): Bac 1 : 76,2 x 127 à 320 x 457,2 mm; Bac 2 : 148 x 210 à 297 x 432 mm; Bacs 3, 4, 5 : 148 x 210 à 320 x 457 mm; Prise en charge (mètres): Bac 1 : A3, A4, A4-R, A5, B5 (JIS), B4 (JIS), RA4, SRA4, RA3, SRA3, A6, B6 (JIS), DPostcard (JIS), Enveloppes: B5, C5, C6, DL; Bac 2 : A3, A4, A4-R, A5, B5 (JIS), B4 (JIS), RA4, SRA4; Bacs 3, 4, 5 : A3, A4, A4-R, A5, B5 (JIS), B4 (JIS), RA4, SRA4, RA3, SRA3; Chargeur automatique de documents: A3; A4; A5; B4; B5 (JIS); B6 (JIS)	Personnalisée (métrique): Bac 1 : 76,2 x 127 à 320 x 457,2 mm; Bac 2 : 148 x 210 à 297 x 432 mm; Bac 3, 4 : 210 x 297 mm; Prise en charge (mètres): Bac 1 : A3, A4, A4-R, A5, B5 (JIS), B4 (JIS), RA4, SRA4, RA3, SRA3, A6, B6 (JIS), DPostcard (JIS), Enveloppes: B5, C5, C6, DL; Bac 2 : A3, A4, A4-R, A5, B5 (JIS), B4 (JIS), RA4, SRA4, Trays 3, 4: A4; Chargeur automatique de documents: A3; A4; A5; B4; B5 (JIS); B6 (JIS)	

Modèle	Imprimante multifonction HP Color LaserJet, flux Enterprise M880z		Imprimante multifonction HP Color LaserJet, flux Enterprise M880z+
Référence du produit	A2W75A		A2W76A
Gestion des supports	Entrée standard: Bac universel 100 feuilles, bac d'entrée 4 x 500 feuilles Sortie standard: Bac sortie verso 500 feuilles Chargeur automatique de documents: En standard, 200 feuilles (75 g/m ²)		Entrée standard: Bac universel 100 feuilles, bac d'alimentation de 500 feuilles, bac d'alimentation de 1 500 feuilles, bac d'alimentation de 2 000 feuilles Sortie standard: Bac sortie verso 500 feuilles Chargeur automatique de documents: En standard, 200 feuilles (75 g/m ²)
Grammage du support	Bac 1-5 : 60 à 220 g/m ² ; Chargeur automatique de documents: 45 à 199 g/m ²		Bac 1, 2 : 60 à 220 g/m ² ; Bac 3, 4 : 60 à 120 g/m ² ; Chargeur automatique de documents: 45 à 199 g/m ²
Capacité d'entrée papier	Bac 1: feuilles : 100 ; enveloppes : 10 Bac 2: Feuilles : 500 Bac 3: Bacs 3, 4, 5 : Feuilles : 500 Maximum: Jusqu'à 2 100 feuilles (support 75 g/m ²) Chargeur automatique de documents: En standard, 200 feuilles (75 g/m ²)		Bac 1: feuilles : 100 ; enveloppes : 10 Bac 2: Feuilles : 500 Bac 3: Bac 3 : feuilles : 1500 Bac 4 feuilles : 2000 Maximum: Jusqu'à 4100 feuilles (support 75 g/m ²) Chargeur automatique de documents: En standard, 200 feuilles (75 g/m ²)
Capacité de sortie	Standard: Jusqu'à 500 feuilles (75 g/m ² support) Enveloppes: Jusqu'à 60 enveloppes Transparents: Jusqu'à 100 feuilles Maximum: Jusqu'à 3 000 feuilles (75 g/m ² support) avec un périphérique de sortie optionnel.		
Systèmes d'exploitation compatibles	Windows 10 (32 bits et 64 bits), Windows 8 (32 bits et 64 bits), Windows 7 (32 bits et 64 bits), Windows Vista (32 bits et 64 bits), Windows Server 2012 (64 bits), Windows Server 2008 (32 bits et 64 bits), Windows Server 2008 R2 (64 bits), Windows Server 2003 (SP1 ou version ultérieure) (32 bits et 64 bits); Mac OS X version 10.6.8, 10.7.5 Lion, 10.8 Mountain Lion; Pour connaître les dernières versions de systèmes d'exploitation prises en charge, reportez-vous à : AirPrint (http://support.apple.com/kb/ht4356), Android (http://www.android.com/), Citrix et Windows Terminal Services (http://www.hp.com/go/upd), HP ePrint Software Driver (http://www.hp.com/go/eprintsoftware), Linux (http://www.hp.com/go/linux), Novell (http://www.novell.com/p/rint), types de périphériques SAP (http://www.hp.com/go/sap/drivers), impression SAP (http://www.hp.com/go/sap/print), UNIX (http://www.hp.com/go/unix), UNIX Jetdirect (http://www.hp.com/go/jetdirect_unix_software)		
Systèmes d'exploitations réseau compatibles	Windows 8,1 (32 bits / 64 bits) ; Windows 8 Basic (32 bits/64 bits) ; Windows 8 Pro (32 bits/64 bits) ; Windows 8 Enterprise (32 bits/64 bits) ; Windows 8 Enterprise N (32 bits/64 bits) ; Windows 8 Enterprise RT (32 bits uniquement) ; Windows 7 (32 bits/64 bits) (avec édition Starter); Windows Vista (32 bits) (avec Édition Starter) ; Windows Vista (64 bits); Windows XP (SP2 ou version supérieure) (32 bits/64 bits) ; Windows Server 2012 R2; Windows Server 2012 (pas de prise en charge l'installateur de logiciel); Windows Server 2008 (32 bits et 64 bits) (SP1); Windows Server 2008 (édition standard) ; Windows Server 2008 (édition entreprise) ; Windows Server 2008 (32 bits/64 bits) (SP1); Windows Server 2008 (32 bits/64 bits) (SP2); Windows Server 2008 R2 (32 bits/64 bits) (édition Standard, édition entreprise); Windows Server 2008 Server Terminal Services; Windows Server 2008 Server Terminal Services avec Citrix XenApp; Windows Server 2003 (édition standard) ; Windows Server 2003 (édition entreprise) ; Windows Server 2003 (32 bits/64 bits) (SP1); Windows Server 2003 (32 bits/64 bits) (SP2); Windows Server 2003 R2 (32 bits/64 bits) (édition Standard, édition entreprise); Windows Server 2003 Server Terminal Services; Windows Server 2003 Server Terminal Services avec Citrix Metaframe XP avec Feature Release 3; Windows Server 2003 Server Terminal Services avec Citrix Presentation Server 4.0; Windows Server 2003 Server Terminal Services avec Citrix Presentation Server 4.5; Novell NetWare 6; Novell NetWare 6.5 [SP8 minimum pour Windows Vista complet, Windows 7 et Windows XP (SP7 si uniquement Windows XP)]; Novell Novell Client iPrint v5.4 pour Windows XP, Windows Vista et Windows 7, (x86 et x64); Prise en charge Novell Novell iPrint uniquement; Logiciel Novell Novell Open Enterprise Server 2 (Linux); Logiciel Novell Novell Open Enterprise Server 6.5 Autre Citrix (Impression) ; Citrix XenApps 6.0, Xen Desktop 5.5; Prise en charge autre grappe; Mac 10.5; Mac 10.6.8; Mac 10.7.5; Mac 10.8.x; Mac 10.9.x; Pour versions Linux OS, reportez-vous au site Internet HP Linux : hplippsource.com/hplip-web/index.html ; Unix HP/UX 11i; IBM AIX 3.2.5 ou supérieur ; MPE-iX ; Citrix MetaFrame Server ; Red Hat Linux 7.x ou ultérieure ; Solaris 2.5 et ultérieure (systèmes SPARC uniquement) ; SuSe Linux 8.x ou ultérieure. (Pour la compatibilité Microsoft IPv6, utilisez Windows 2003, Windows XP Edition Familiale, Windows XP Professionnel et Windows Vista)		
Configuration minimale requise	Windows: Windows 10, Windows 8, Windows 7 (SP1 ou version ultérieure), Windows Vista, Windows Server 2012 (64 bits), Windows Server 2008, Windows Server 2008 R2 (64 bits), Windows Server 2003 (SP1 ou version ultérieure) : 200 Mo d'espace disponible sur le disque dur, lecteur de CD-ROM/DVD ou connexion Internet, port USB 1.1/2.0 dédié ou connexion réseau (pour connaître la configuration matérielle requise compatible avec le système d'exploitation, consultez le site http://www.microsoft.com); Mac: Mac OS X v10.6.8, OS X 10.7.5 Lion, OS X 10.8 Mountain Lion; 1 Go d'espace libre sur le disque dur ; lecteur de CD-ROM/DVD ou connexion Internet ; Bus série universel dédié (USB 1.1 ou 2.0), ou connexion réseau (système matériel compatible système d'exploitation, exigences voir apple.com)		
Logiciels fournis	Pilote imprimante HP PCL 6 ; logiciel Mac Link to Web (programme d'installation Mac) ; programme d'installation Windows.		
Gestion de la sécurité	Gestion des identités: Authentification Kerberos, authentification LDAP, 1000 codes PIN utilisateur, solutions d'authentification avancées HP et tierces en option (par exemple lecteurs de badge) ; Réseau : IPsec/pare-feu avec certificat, clé pré-partagée et authentification Kerberos, Prend en charge la configuration WJA-10 IPsec Plug-in, authentification 802.1X (EAP-PEAP, EAP-TLS), SNMPv3, HTTPS, certificats, Liste de contrôle d'accès ; Données : Disque dur chiffré, PDF chiffré (utilise le module cryptographique Microsoft FIPS 140), e-mail chiffré, effacement sécurisé, SSL/TLS (HTTPS), chiffrement des données d'authentification; Périphérique : Logement de verrou de sécurité, désactivation de port USB, Logement d'intégration matérielle pour les solutions de sécurité ; Gestion de la sécurité : Compatible avec le centre de sécurité d'impression et d'imagerie HP		
Administration de l'imprimante	HP Web Jetadmin ; Utilitaire HP (Mac)		
Dimensions et poids			
Dimensions de l'imprimante (L x P x H)	Minimum 704 x 635 x 1199 mm; Maximum: 1000 x 800 x 1199 mm;		
Dimensions de l'emballage (L x P x H)	856 x 790 x 1567 mm		
Poids de l'imprimante	150,6 kg	152,9 kg	
Poids du carton/paquet	173,33 kg	175,33 kg	
Environnement d'exploitation	Température: 15 à 30 °C; Humidité: 10 à 80 % d'humidité relative		
Conditions de stockage	Température: 0 à 35°C; Humidité: 10 à 90% d'humidité relative		
Acoustique	Puissance acoustique émise: 7,0 B(A); Pression acoustique émise: 55 dB (A)		
Alimentation	Exigences: Tension d'entrée 110 V : 110 à 127 V CA (+/- 10%), 60 Hz (+/- 2 Hz), 10,5 A ; Tension d'entrée 220 V : 220 à 240 V CA (+/- 10%), 50 Hz (+/- 2 Hz) (pas de double tension, le module d'alimentation varie selon le numéro de référence par # identificateur de code d'option); Consommation: 972 watts (impression), 972 watts (copie), 80 watts (prêt), 8,0 watts (veille), 1,2 watt (arrêt automatique), 0,4 watt (arrêt); Consommation d'électricité typique: Energy Star 3.0 : 0,734 kWh/semaine; Type d'alimentation électrique: Module d'alimentation intégré;		Exigences: 110-volt input voltage: 110 to 127 VAC (+/- 10%), 60 Hz (+/- 2 Hz), 10.5 A; 220-volt input voltage: 220 to 240 VAC (+/- 10%), 50 Hz (+/- 2 Hz), 5.5 A (Not dual voltage, power supply varies by part number with # Option code identifier). Not dual voltage, power supply varies by part number with # Option code identifier.; Consommation: 972 watts (impression), 972 watts (copie), 80 watts (prêt), 8,0 watts (veille), 1,2 watt (arrêt automatique), 0,4 watt (arrêt); Consommation d'électricité typique: Energy Star 3.0 : 0,734 kWh/semaine; Type d'alimentation électrique: Module d'alimentation intégré;
Technologie d'économie d'énergie	Technologie HP Auto-on/Auto-off ; Technologie de fusion instantanée HP		
Certifications	CISPR 22:2008 / EN 55022:2010 (Classe A), EN 61000-3-2 :2006 +A1 :2009 +A2 :2009 ; EN 61000-3-3 :2008 ; EN 55024 :2010 ; directive 2004/108/EC avec marquage CE (Europe) ; autres approbations CEM requises par différents pays ENERGY STAR® ; EPEAT® Silver ; CECP Certification Télécom: Télécomie Telecom : ES 203 021 ; directive R&TTE 1999/5/CE (annexe II) avec marquage CE (Europe) ; FCC Partie 68 ; autres approbations Télécom exigées par d'autres pays.		CISPR 22:2008 / EN 55022:2010 (Classe A), EN 61000-3-2 :2006 +A1 :2009 +A2 :2009 ; EN 61000-3-3 :2008 ; EN 55024 :2010 ; directive 2004/108/EC avec marquage CE (Europe) ; autres approbations CEM requises par différents pays Certifié ENERGY STAR® ; CECP ; Certification Télécom: Télécomie Telecom : ES 203 021 ; directive R&TTE 1999/5/CE (annexe II) avec marquage CE (Europe) ; FCC Partie 68 ; autres approbations Télécom exigées par d'autres pays.
Conforme Blue Angel	Non; Veuillez vous reporter au document ECI (informations de comparaison des labels écologiques)		
Pays d'origine	Fabriqué en Chine		
Contenu de l'emballage	Imprimante multifonction HP Color LaserJet, flux Enterprise M880z; Tambours HP Color LaserJet noir, cyan, magenta et jaune ; Cartouches HP Color LaserJet noir, cyan, magenta et jaune ; CD avec pilotes logiciels et documentation ; Documentation (Guide d'installation du matériel) ; Cordon d'alimentation ; Serveur d'impression Ethernet Gigabit HP Jetdirect (intégré) ; Unité recto-verso automatique (intégrée) ; Disque dur crypté; Bac universel de 100 feuilles ; Bac d'entrée 500 feuilles ; 3 bacs d'alimentation de 500 feuilles et support ; Télécopieur, câble pour télécopieur		Imprimante multifonction HP Color LaserJet, flux Enterprise M880z+; Tambours HP Color LaserJet noir, cyan, magenta et jaune ; Cartouches HP Color LaserJet noir, cyan, magenta et jaune ; CD avec pilotes logiciels et documentation ; Documentation (Guide d'installation du matériel) ; Cordon d'alimentation ; Serveur d'impression Ethernet Gigabit HP Jetdirect (intégré) ; Unité recto-verso automatique (intégrée) ; Disque dur crypté; Bac universel de 100 feuilles ; Bac d'entrée 500 feuilles ; 1 bacs d'alimentation haute capacité de 3 500 feuilles et support ; Télécopieur, câble pour télécopieur
Garantie*Les solutions déployées via le compartiment d'intégration de matériel peuvent nécessiter des achats supplémentaires.	Garantie d'un an avec intervention sur site le jour ouvrable suivant. Les options de garantie et de support varient selon le produit, le pays et les obligations juridiques locales. Consultez la page http://www.hp.com/support pour connaître les options primées de garantie et de support de HP dans votre région.		

Notes de bas de page

- ¹ L'impression locale requiert que le périphérique portable et l'imprimante se trouvent sur le même réseau ou soient connectées via la fonction de connexion sans fil directe à l'imprimante. Les performances sans fil dépendent de l'environnement physique et de la distance par rapport au point d'accès. Les opérations sans fil ne sont compatibles qu'avec des opérations 2,4 GHz. L'impression à distance nécessite une connexion Internet à une imprimante connectée HP Web. Application ou logiciel et enregistrement de compte HP ePrint peuvent aussi être nécessaires. L'utilisation du haut débit sans fil nécessite un contrat de service souscrit séparément pour les périphériques portables. Pour connaître la couverture et la disponibilité dans votre région, contactez votre prestataire de services. Pour plus d'informations, voir hp.com/go/mobileprinting.
- ² La fonctionnalité Touch-to-print peut être ajoutée en option à la gamme d'imprimantes multifonctions couleur HP Color LaserJet Enterprise flow M880z+ A2W76A et M880z A2W75A. Le périphérique portable doit prendre en charge l'impression fondée sur les communications en champ proche. Pour obtenir une liste des périphériques pris en charge, rendez-vous sur hp.com/go/mobileprinting.
- ³ HP Flow CM n'est peut-être pas disponible dans toutes les régions. Une connexion réseau est requise pour télécharger des fichiers. Un logiciel et des licences supplémentaires peuvent être nécessaires.
- ⁴ Le pilote HP Universal Print est gratuit et peut être téléchargé à l'adresse www.hp.com/go/upd.
- ⁵ Les options de gestion du papier doivent être achetées séparément.
- ⁶ La fonctionnalité d'impression directe sans fil peut être ajoutée en option à la gamme d'imprimantes HP Color LaserJet Enterprise M880z+ A2W76A et M880z A2W75A. Le périphérique portable peut nécessiter une application ou un pilote. Les performances sans fil dépendent de l'environnement physique et de la distance par rapport à l'imprimante. Pour plus de détails, rendez-vous sur hp.com/go/wirelessprinting.
- ⁷ Prend en charge OS X® Lion, OS X Mountain Lion et les périphériques suivants fonctionnant sous iOS 4.2 ou ultérieur : iPad® (tous les modèles), iPhone® (3GS ou version ultérieure), iPod touch® (3ième génération ou version ultérieure). Fonctionne avec des imprimantes compatibles HP AirPrint et nécessite la connexion de l'imprimante au même réseau que votre périphérique OS X ou iOS. Les performances sans fil dépendent de l'environnement physique et de la distance par rapport au point d'accès. OS X, iPad, iPhone et iPod touch sont des marques déposées d'Apple® Inc. aux États-Unis et dans d'autres pays. AirPrint™ et le logo AirPrint sont des marques de Apple Inc.
- ⁸ Téléchargez gratuitement HP Web Jetadmin sur hp.com/go/webjetadmin.
- ⁹ HP Imaging et Printing Security Center doivent être achetés séparément.

Spécifications techniques disclaimers

- ¹ Mesuré avec ISO/IEC 24734, exclut le premier jeu de documents tests. Pour plus d'informations, consultez <http://www.hp.com/go/printerclaims>. La vitesse exacte dépend de la configuration du système, de l'application logicielle, du pilote et de la complexité du document.
- ² La vitesse exacte dépend de la configuration système, de l'application logicielle, du pilote et de la complexité du document.
- ³ Mesure basée sur l'image test ITU-T n° 1 à une résolution standard et avec encodage MMR, le périphérique de télécopie HP peut transmettre à une vitesse 3 s/page pour V.34 et de 6 s/page pour V.17
- ⁴ Valeur de rendement déclarée conformément à la norme ISO/CEI 19752. Les rendements réels varient considérablement en fonction des images imprimées et d'autres facteurs. Pour plus d'informations, consultez le site hp.com/go/learnaboutsupplies.
- ⁵ Rendements moyens indiqués en noir et en couleur composite (C/M/J) basés sur la norme ISO/CEI 19798 et l'impression continue. Les rendements réels varient considérablement en fonction des images imprimées et d'autres facteurs. Pour en savoir plus, consultez le site www.hp.com/go/learnaboutsupplies.



<http://www.hp.com/fr>

Le produit peut différer des illustrations. © Copyright 2018 HP Development Company, L.P. Les informations contenues dans ce document peuvent être modifiées sans préavis. Les seules garanties relatives aux produits et services HP sont énoncées dans les déclarations de garantie expresses fournies avec ces produits et services. Aucune déclaration du présent document ne saurait être interprétée comme une garantie supplémentaire. HP décline toute responsabilité quant aux éventuelles erreurs ou omissions de nature technique ou rédactionnelle contenues dans ce document.

Publié dans la zone EMOA Avril 2021

--

