

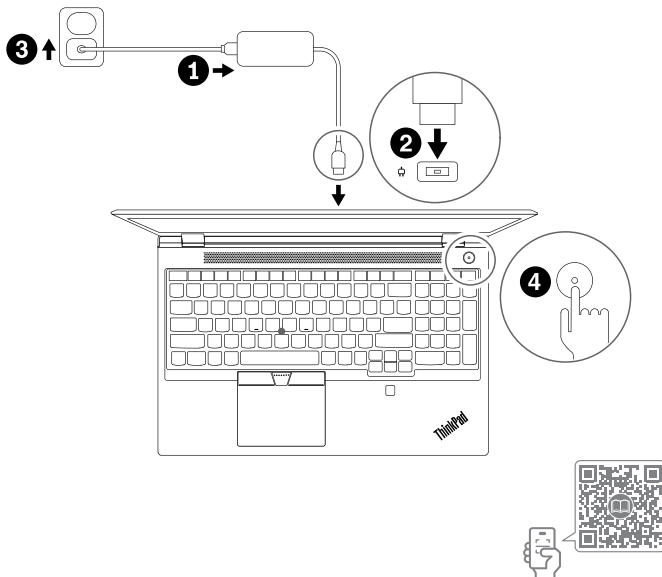
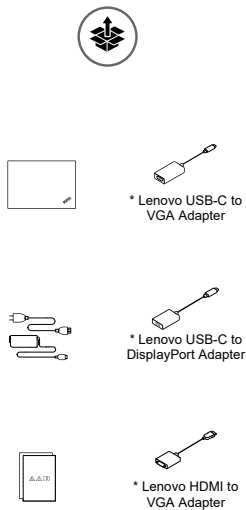
# ThinkPad®

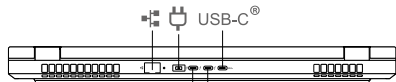
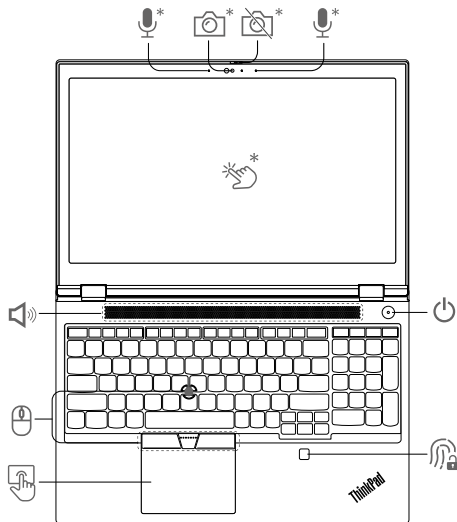
## P15 Gen 2 / T15g Gen 2

For Barcode Position Only

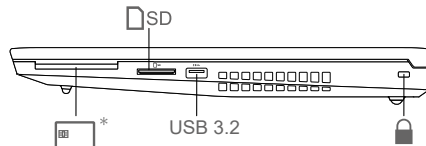
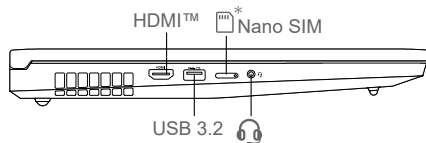
PN: SP40G77002 Printed in China

\* For selected models | Per alcuni modelli | Voor bepaalde modellen | Für ausgewählte Modelle | Sur certains modèles | لطراز محددة | Σε επιλεγμένα μοντέλα





USB-C (Thunderbolt™ 4)

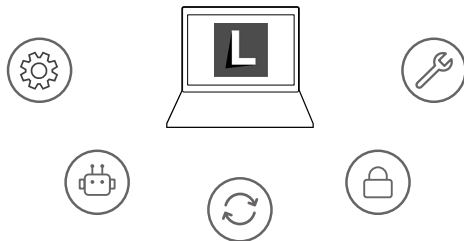


Smart card reader  
 Lettore di smartcard  
 Smartcardlezer  
 Smart-Card-Lesegerät  
 Lecteur de cartes à puce

قارئ البطاقات الذكية

Μονάδα ανάγνωσης έξυπνης κάρτας

## Commercial Vantage\*



| Settings, Smart Assist, Updates, WiFi Security, Support & Warranty

| Impostazioni, assistenza intelligente, aggiornamenti, sicurezza WiFi, supporto e garanzia

| Instellingen, slimme hulp, updates, WiFi-beveiliging, ondersteuning en garantie

| Einstellungen, Intelligente Unterstützung, Aktualisierungen, WiFi-Sicherheit, Unterstützung & Garantie

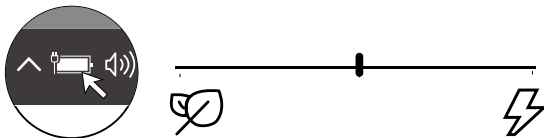
| Paramètres, Assistance intelligente, Mises à jour, Sécurité WiFi, Support et garantie

| الإعدادات، مساعدة ذكية، التحديثات، أمن WiFi، الدعم والضمان

| Ρυθμίσεις, έξυπνη βοήθεια, ενημερώσεις, ασφάλεια WiFi, υποστήριξη & εγγύηση

## Intelligent Cooling\*

Raffredd. intelligente | Intelligente koeling | Intelligente Kühlung | Refroidissement intelligent | التبريد الذكي |  
Έξυπνη ψύξη



| Adjust Lenovo Intelligent Cooling through the Windows Power Slider to get the best mix of battery life, computer performance, and fan speed.

| Regolare la funzione di raffredd. intelligente di Lenovo attraverso il dispositivo di scorrimento dell'alimentazione di Windows per ottenere il miglior mix di durata della batteria, prestazioni del computer e velocità della ventola.

| Pas de intelligente koeling van Lenovo aan via de voedingsschuifregelaar van Windows voor de beste combinatie van batterijgebruiksduur, computerprestaties en ventilatorsnelheid.

| Passen Sie die Intelligente Kühlung von Lenovo über den Windows-Schieberegler an, um eine ideale Kombination aus Akkulebensdauer, Computerleistung und Lüftergeschwindigkeit zu erhalten.

| Réglez le refroidissement intelligent de Lenovo via le curseur d'alimentation Windows pour obtenir la meilleure combinaison de la durée de vie de la batterie, des performances de l'ordinateur et de la vitesse du ventilateur.

| اضبط ميزة التبريد الذكي من Lenovo من خلال مربع تمرير الطاقة في Windows للحصول على أفضل خليط يجمع ما بين عمر البطارية وأداء الكمبيوتر وسرعة المروحة.

| Ρυθμίστε τη δυνατότητα έξυπνης ψύξης της Lenovo με τον ρυθμιστή λειτουργίας των Windows, για να έχετε τον καλύτερο συνδυασμό διάρκειας ζωής της μπαταρίας, απόδοσης του υπολογιστή και ταχύτητας του ανεμιστήρα.

## [English]

### USB transfer rate

Read the statement on USB transfer rate in the *User Guide*. To access the *User Guide*, go to <https://pcsupport.lenovo.com>.

### European Union (EU) / United Kingdom (UK) — Radio Equipment Compliance

Hereby, Lenovo (Singapore) Pte. Ltd., declares that the radio equipment type ThinkPad P15 Gen 2 and ThinkPad T15g Gen 2 are in compliance with Directive 2014/53/EU, as well as UK Radio Equipment Regulations SI 2017 No. 1206.

The full texts of the system declarations of conformity are available at: <https://www.lenovo.com/us/en/compliance/eu-doc> for EU and <https://www.lenovo.com/us/en/compliance/uk-doc> for UK.

This radio equipment operates with the following frequency bands and maximum radio-frequency power:

Technology	Frequency [MHz] / band	Maximum transmit power
WLAN 802.11b/g/n/ax	2400 - 2483.5	< 20 dBm
WLAN 802.11a/n/ac/ax	5150 - 5725	< 23 dBm
WLAN 802.11a/n/ac/ax	5725 - 5875	< 13.98 dBm
Bluetooth BR/EDR/LE	2400 - 2483.5	< 20 dBm
WWAN UMTS	1/3/8	< 25.20 dBm
WWAN LTE	1/3/7/8/20/28/38/40/42/43	< 25 dBm

Usage of this device is limited to indoor use in the WLAN band 5150 – 5350 MHz.

## [Italiano]

### Velocità di trasferimento USB

Leggere le informazioni sulla velocità di trasferimento USB nella *Guida per l'utente*. Per accedere alla *Guida per l'utente*, visitare il sito <https://pcsupport.lenovo.com>.

### Conformità alla direttiva sulle apparecchiature radio per l'Unione Europea (UE) / il Regno Unito (UK)

Con la presente documentazione, Lenovo (Singapore) Pte. Ltd. dichiara che i tipi di apparecchiatura radio ThinkPad P15 Gen 2 e ThinkPad T15g Gen 2 sono conformi alla direttiva 2014/53/UE e alle normative per le apparecchiature radio del Regno Unito, decreto ministeriale n. 1206 del 2017.

I testi integrali delle dichiarazioni di conformità dei sistemi sono disponibili all'indirizzo: <https://www.lenovo.com/us/en/compliance/eu-doc> per l'Unione Europea e <https://www.lenovo.com/us/en/compliance/uk-doc> per il Regno Unito.

Questa apparecchiatura radio funziona con le seguenti bande di frequenza e di alimentazione a radiofrequenza massime:

Tecnologia	Frequenza [MHz]/banda	Potenza di trasmissione massima
WLAN 802.11b/g/n/ax	2.400 - 2.483,5	< 20 dBm
WLAN 802.11a/n/ac/ax	5.150 - 5.725	< 23 dBm
WLAN 802.11a/n/ac/ax	5.725 - 5.875	< 13,98 dBm
Bluetooth BR/EDR/LE	2.400 - 2.483,5	< 20 dBm
WWAN UMTS	1/3/8	< 25,20 dBm
WWAN LTE	1/3/7/8/20/28/38/40/42/43	< 25 dBm

L'utilizzo di questo dispositivo è limitato ad ambienti chiusi in banda WLAN compresa 5.150 e 5.350 MHz.

## [Nederlands]

### USB-overdrachtssnelheid

Lees de verklaring over de USB-overdrachtssnelheid in de *Gebruikershandleiding*. Ga naar <https://pcsupport.lenovo.com> om de *Gebruikershandleiding* te openen.

### Europese Unie (EU) / Verenigd Koninkrijk (VK) — Naleving van richtlijnen voor radioapparatuur

Hierbij verklaart Lenovo (Singapore) Pte. Ltd. dat de radioapparatuur van het type ThinkPad P15 Gen 2 en ThinkPad T15g Gen 2 voldoet aan EU-richtlijn 2014/53/EU en aan de Britse regelgeving voor radioapparatuur SI 2017 No. 1206.

De volledige tekst van de conformiteitsverklaringen voor het systeem is beschikbaar op: <https://www.lenovo.com/us/en/compliance/eu-doc> voor de EU en <https://www.lenovo.com/us/en/compliance/uk-doc> voor het VK.

Deze radioapparatuur werkt met de volgende frequentiebanden en maximaal radiofrequentievermogen:

Technologie	Frequentie [MHz]/band	Maximaal zendvermogen
WLAN 802.11b/g/n/ax	2400 - 2483,5	< 20 dBm
WLAN 802.11a/n/ac/ax	5150 - 5725	< 23 dBm
WLAN 802.11a/n/ac/ax	5725 - 5875	< 13,98 dBm
Bluetooth BR/EDR/LE	2400 - 2483,5	< 20 dBm
WWAN UMTS	1/3/8	< 25,20 dBm
WWAN LTE	1/3/7/8/20/28/38/40/42/43	< 25 dBm

Gebruik van dit apparaat is beperkt tot gebruik binnenshuis in de WLAN-band van 5150 tot 5350 MHz.

## [Deutsch]

### USB-Übertragungsrates

Lesen Sie den Hinweis zur USB-Übertragungsrates in *Benutzerhandbuch*. Das *Benutzerhandbuch* finden Sie unter <https://pcsupport.lenovo.com>.

### Europäische Union (EU) / Vereinigtes Königreich (UK) – Erfüllung der Funkanlagen-Richtlinie

Lenovo (Singapore) Pte. Ltd. erklärt hiermit, dass die Funkgeräte vom Typ ThinkPad P15 Gen 2 und ThinkPad T15g Gen 2 der EU-Richtlinie 2014/53/EU entsprechen und die UK-Funkanlagen-Richtlinie SI 2017/1206 erfüllen.

Der vollständige Wortlaut der Konformitätserklärungen für das System ist verfügbar unter: <https://www.lenovo.com/us/en/compliance/eu-doc> für die EU und <https://www.lenovo.com/us/en/compliance/uk-doc> für UK.

Dieses Funkgerät arbeitet mit den folgenden Frequenzbändern und der folgenden maximalen HF-Leistung:

Technologie	Frequenz [MHz] / Band	Maximale Übertragungsleistung
WLAN 802.11b/g/n/ax	2.400 - 2.483,5	< 20 dBm
WLAN 802.11a/n/ac/ax	5.150 - 5.725	< 23 dBm
WLAN 802.11a/n/ac/ax	5.725 - 5.875	< 13,98 dBm
Bluetooth BR/EDR/LE	2.400 - 2.483,5	< 20 dBm
WWAN UMTS	1/3/8	< 25,20 dBm
WWAN LTE	1/3/7/8/20/28/38/40/42/43	< 25 dBm

Die Verwendung dieser Einheit ist im Innenbereich auf das Frequenzband von 5.150 bis 5.350 MHz beschränkt.

## [Français]

### Vitesse de transfert USB

Lire la déclaration sur le taux de transfert USB dans le *Guide d'utilisation*. Pour accéder au *Guide d'utilisation*, allez à l'adresse <https://pcsupport.lenovo.com>.

### Union européenne / Royaume-Uni - Conformité à la directive concernant l'équipement radio

Par la présente, Lenovo (Singapore) Pte. Ltd. déclare que les équipements radio de type ThinkPad P15 Gen 2 et ThinkPad T15g Gen 2 sont conformes à la directive 2014/53/EU ainsi qu'à la réglementation du Royaume-Uni relative aux équipements radio SI 2017 n° 1206.

Le texte complet des déclarations de conformité concernant les systèmes est disponible à l'adresse Internet suivante : <https://www.lenovo.com/us/en/compliance/eu-doc> pour l'Union européenne et <https://www.lenovo.com/us/en/compliance/uk-doc> pour le Royaume-Uni.

Cet équipement radio utilise les bandes de fréquences suivantes et une alimentation à haute fréquence maximum :

Technologie	Fréquence [MHz]/bande	Niveau de puissance de transmission maximal
WLAN 802.11b/g/n/ax	2 400 - 2 483,5	< 20 dBm
WLAN 802.11a/n/ac/ax	5 150 - 5 725	< 23 dBm
WLAN 802.11a/n/ac/ax	5 725 - 5 875	< 13,98 dBm
Bluetooth BR/EDR/LE	2 400 - 2 483,5	< 20 dBm
WWAN UMTS	1/3/8	< 25,20 dBm
WWAN LTE	1/3/7/8/20/28/38/40/42/43	< 25 dBm

Ce périphérique ne peut être utilisé qu'à l'intérieur, dans la bande de fréquences de 5 150 à 5 350 MHz WLAN.

## [العربية]

### معدل نقل USB

اقرأ البيان حول معدل النقل عبر USB في دليل المستخدم. للوصول إلى دليل المستخدم، انهد إلى <https://pcsupport.lenovo.com>.

### الاتحاد الأوروبي / المملكة المتحدة — التوافق مع الأجهزة اللاسلكية

تعلن شركة Lenovo (Singapore) Pte. Ltd. بموجب هذه الوثيقة، أن نوعي الأجهزة اللاسلكية ThinkPad P15 Gen 2 و ThinkPad T15g Gen 2 يتوافقان مع التوجيه رقم 2014/53/EU بالإضافة إلى اللوائح الخاصة بالأجهزة اللاسلكية في المملكة المتحدة رقم SI 2017 رقم 1206.

تتوفر النصوص الكاملة لإقرارات التوافق الخاصة بالنظام في الموقع: <https://www.lenovo.com/us/en/compliance/eu-doc> للاتحاد الأوروبي و <https://www.lenovo.com/us/en/compliance/uk-doc> للمملكة المتحدة.

يعمل هذا الجهاز اللاسلكي وفق نطاقات التردد وطاقة التردد اللاسلكي القصوى التالية:

التقنية	النطاق / [ميجاهرتز] التردد	طاقة الإرسال القصوى
WLAN 802.11b/g/n/ax	2400 إلى 2483.5	> 20 ديسيبل مللي واط
WLAN 802.11a/n/ac/ax	5150 إلى 5725	> 23 ديسيبل مللي واط
WLAN 802.11a/n/ac/ax	5725 إلى 5875	> 13.98 ديسيبل مللي واط
Bluetooth BR/EDR/LE	2400 إلى 2483.5	> 20 ديسيبل مللي واط
WWAN UMTS	1/3/8	> 25.20 ديسيبل مللي واط
WWAN LTE	1/3/7/8/20/28/38/40/42/43	> 25 ديسيبل مللي واط

يقتصر استخدام هذا الجهاز على الاستخدام في الأماكن الداخلية في النطاق الترددي لشبكة WLAN من 5150 إلى 5350 ميجاهرتز.

## [Ελληνικά]

### Ταχύτητα μεταφοράς USB

Διαβάστε τη δήλωση σχετικά με την ταχύτητα μεταφοράς USB στον *Οδηγό χρήσης*. Για να αποκτήσετε πρόσβαση στον *Οδηγό χρήσης*, επισκεφθείτε τον δικτυακό τόπο <https://pcsupport.lenovo.com>.

## Ευρωπαϊκή Ένωση (ΕΕ) / Ηνωμένο Βασίλειο (ΗΒ) — Συμμόρφωση ραδιοεξοπλισμού

Με το παρόν, η Lenovo (Singapore) Pte. Ltd. δηλώνει ότι ο ραδιοεξοπλισμός τύπου ThinkPad P15 Gen 2 και ThinkPad T15g Gen 2 συμμορφώνεται με την Οδηγία 2014/53/ΕΕ, όπως και τους Κανονισμούς περί Ραδιοεξοπλισμού του ΗΒ SI 2017 αρ. 1206.

Το πλήρες κείμενο των δηλώσεων συμμόρφωσης για το σύστημα διατίθεται στη διεύθυνση:  
<https://www.lenovo.com/us/en/compliance/eu-doc> για την ΕΕ και  
<https://www.lenovo.com/us/en/compliance/uk-doc> για το ΗΒ.

Ο συγκεκριμένος ραδιοεξοπλισμός λειτουργεί στις εξής ζώνες συχνότητας και με την εξής μέγιστη ισχύ ραδιοσυχνότητας:

Τεχνολογία	Συχνότητα [MHz] / ζώνη	Μέγιστη ισχύς εκπομπής
WLAN 802.11b/g/n/ax	2.400 - 2.483,5	< 20 dBm
WLAN 802.11a/n/ac/ax	5.150 - 5.725	< 23 dBm
WLAN 802.11a/n/ac/ax	5.725 - 5.875	< 13,98 dBm
Bluetooth BR/EDR/LE	2.400 - 2.483,5	< 20 dBm
WWAN UMTS	1/3/8	< 25,20 dBm
WWAN LTE	1/3/7/8/20/28/38/40/42/43	< 25 dBm

Η χρήση αυτής της συσκευής περιορίζεται σε εσωτερικούς χώρους στη ζώνη συχνότητας WLAN 5.150 – 5.350 MHz.

First Edition (July 2021)

© Copyright Lenovo 2021.

LIMITED AND RESTRICTED RIGHTS NOTICE: If data or software is delivered pursuant to a General Services Administration "GSA" contract, use, reproduction, or disclosure is subject to restrictions set forth in Contract No. GS-35F-05925.

LENOVO, LENOVO logo, THINKPAD, and THINKPAD logo are trademarks of Lenovo. Intel and Thunderbolt is a trademark of Intel Corporation or its subsidiaries in the U.S. and/or other countries. The terms HDMI and HDMI High-Definition Multimedia Interface are trademarks or registered trademarks of HDMI Licensing LLC in the United States and other countries. USB-C is a registered trademark of USB Implementers Forum. All other trademarks are the property of their respective owners.

Reduce | Reuse | Recycle

