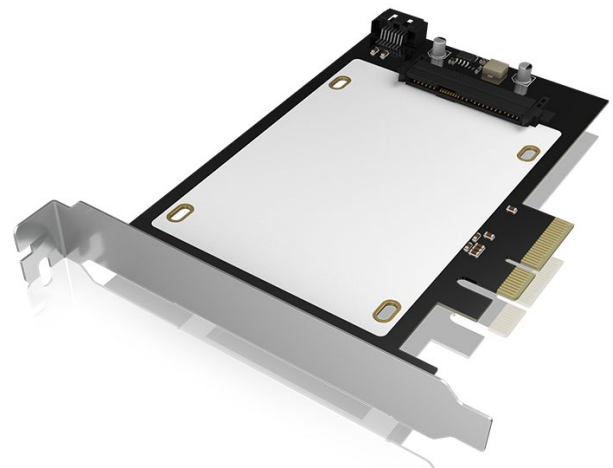


ICY BOX IB-PCI2017-U2

PCIe Erweiterungskarte für 1x 2,5" U.2 NVMe oder SATA SSD

Haupteigenschaften

- Erweitert Ihren PC um eine 2,5" U.2 (SFF-8639) NVMe SSD zu PCIe 3.0
- PCI-Express Basis Spezifikation Revision 3.0, 4 Lanes
- Passt in PCIe x4, x8 oder x16 Steckplatz
- Perfekt für Server, Workstation und Desktop-PC
- Unterstützt U.2/PCIe 3.0 Datenübertragungsraten von bis zu 32 Gbit/s
- Zusätzliche Unterstützung für SATA III 6G Laufwerke
- Unterstützt SATA III Datenübertragungsraten von bis zu 6 Gbit/s
- Unterstützt folgende Betriebssysteme: Windows®



Verpackungsinhalt

1x IB-PCI217-U2, 1x SATA Kabel (42 cm), 1x Schraubenset,
1x Schraubendreher, 1x Schnellinstallationsanleitung

Die IB-PCI2017-U2 Erweiterungskarte ist die perfekte Lösung, mittels 2,5" U.2 NVMe SSD Ihren Arbeitsplatz bzw. Ihre Speicherkapazität zu boosten. Sie benötigen lediglich einen freien PCIe 3.0 Steckplatz (x4, x8 oder x16) auf dem Motherboard Ihres Computers und Ihre Daten werden mit einer Geschwindigkeit von bis zu 32 Gbit/s übertragen! Die Erweiterungskarte ist aber noch vielfältiger zu verwenden: sollten Sie keine U.2 NVMe zur Hand haben, so passt auch eine SATA SSD, um Ihren Speicher zu erweitern, wenngleich mit einer geringeren Transferrate von bis zu 6 Gbit/s. In jedem Fall ist die Installation komfortabel und kommt ohne weitere Adapterkabel aus.

Technische Daten

Modell	IB-PCI2017-U2
Artikel Nr.	60914
EAN-Code	4250078172468
Marke	ICY BOX
Farbe	Schwarz / Silber
Material	Kunststoff / Metall
Anschluss zum Hostcomputer	PCIe 3.0 x4, SATA III (optional)
Festplattengröße	2,5"
Festplattenhöhe	Bis zu 15 mm

Festplattenanschluss Festplattenkapazität Übertragungsraten

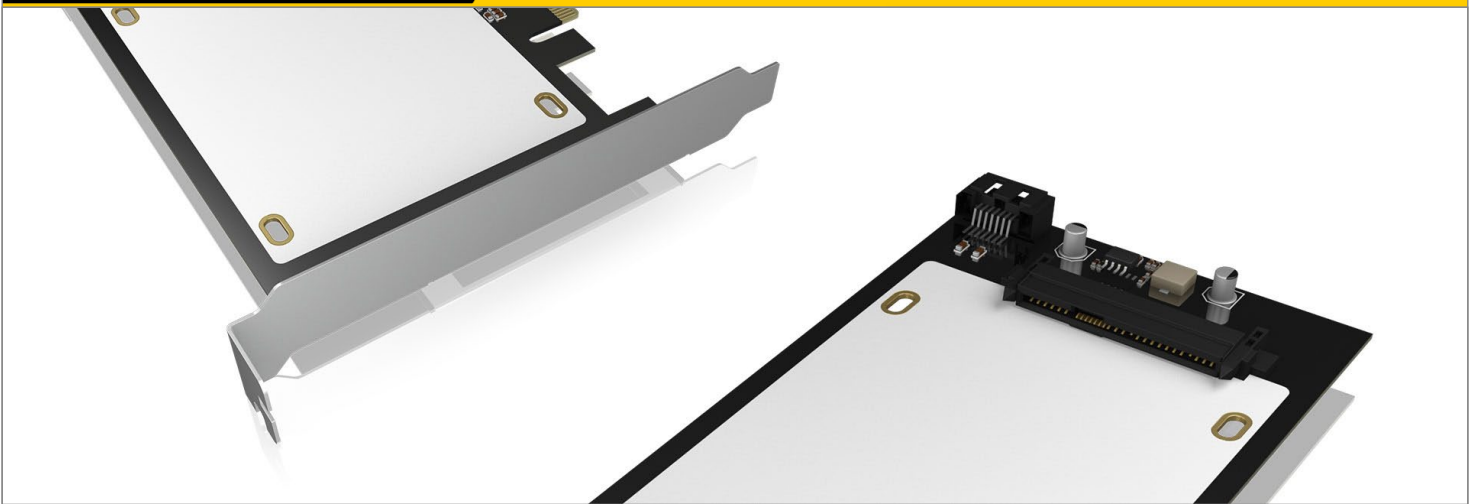
1x U.2 (SFF-8639)
Unbegrenzt
PCIe 3.0 x4 bis zu 32 Gbit/s, SATA III
bis zu 6 Gbit/s

Benötigter Platz Stromversorgung

PCIe x4, x8, x16 Steckplatz
Über PCIe

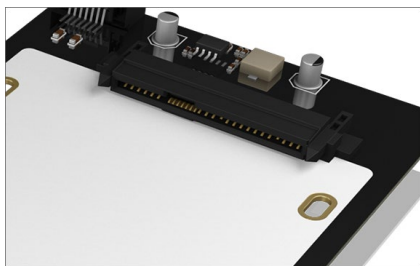
Betriebssystem Systemvoraussetzungen

Windows®
Ein verfügbarer x4, x8 oder x16 PCI-Express Steckplatz (mindestens PCI-Express Gen. 3.0, 4 Lanes)
Freier, interner SATA 7-Pin Stecker für SATA Verbindung



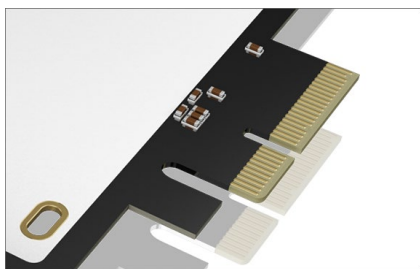
ICY BOX **IB-PCI2017-U2**

PCIe Erweiterungskarte für 1 x 2,5" U.2 NVMe oder SATA SSD



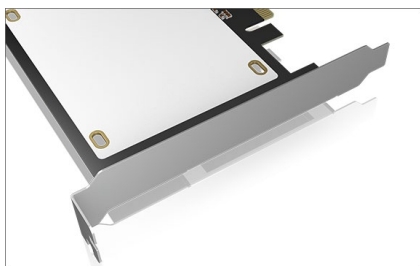
Boosten Sie Ihr System!

Sie können Ihre Systemleistung optimieren, indem Sie die erhöhte Geschwindigkeit und die geringe Latenz einer 2,5" U.2 SSD nutzen. Mit der IB-DK2017-U2 fügen Sie Ihrem System die entsprechende U.2-Schnittstelle hinzu!



Wirtschaftliche Lösung

Bietet eine kostengünstige Upgrade-Lösung für Systeme, die über einen freien PCIe 3.0 x4 Anschluss verfügen und ist zudem abwärtskompatibel zu PCIe 2.0 und PCIe 1.0. Auch die Stromversorgung läuft über die PCIe Schnittstelle, so dass keine weiteren Anschlüsse notwendig sind, wenn eine U.2 verwendet werden soll.



Einfache Installation

Die Erweiterungskarte ist mit einer Vollprofil-Blende ausgestattet und benötigt kein Adapterkabel für die Installation. Dies trägt dazu bei, Unordnung zu reduzieren und die Systemeinrichtung zu vereinfachen. Das Laufwerk wird direkt an den U.2 Anschluss (SFF-8639) der Karte angeschlossen, und die PCIe Schnittstelle der Karte wird direkt mit dem Motherboard des Computers verbunden. Wenn ein SATA Laufwerk installiert ist, muss nur eine zusätzliche SATA Datenverbindung hergestellt werden (Kabel ist im Lieferumfang enthalten).

Logistische Daten

Verpackungseinheit: 50 Stk/Karton
Gesamtgewicht: 6,30 kg
Bruttogewicht (mit Verp.): 0,142 kg
Nettogewicht: 0,064 kg

Abmessung/Karton: 510x410x190 mm
Abmessung (mit Verp.): 125x165x30 mm
Abmessung von Artikel: 140x20x93 mm
Ursprungsland: China