



# HP Z40c G3 WUHD Kavisli Ekranlar

## Dünyaya Açılan Pencereniz.

HP Z40c G3 Kavisli Ekranın parlak renkleri ve geniş görüntüleme alanıyla odaklanmış ve üretken kalın. Olağanüstü, gerçekçi renkler deneyimleyin ve tüm projelerinizi aynı anda, 5K:2K çözünürlüklü Ultra geniş ekranda çarpıcı ayrıntılarla görüntüleyin. Entegre 4K web kamerası ve yüksek sadakatli hoparlörler sayesinde görüşmelerinizde kendiniz gibi görünün ve konuşun.



\*Ürün resmi, gerçek üründen farklı olabilir

**Maksimum görüntüleme ve minimum geçiş için dört adet 50,8 cm (20 inç) monitöre bölünebilen 101,6 cm (40 inç) 5K:2K diyagonal çözünürlüklü Ultra geniş ekranla daha yüksek üretkenlik için kolaylıkla çoklu görev yürütün.**

- 101,6 cm (40 inç) diyagonal 5K:2K çözünürlüklü ekran sayesinde ne monitörün büyüklüğünden ne de çözünürlükten ödün vermeyin. Kullanıcıların projelerinin tamamını, daha fazla kod satırını ve daha büyük hesap tablolarını minimum geçiş ve kaydırma ile görüntüleyebilmeleri için dört adet 50,8 cm (20 inç) monitöre eşdeğer bölümlere ayrılabilen Ultra geniş ekran ile kolaylıkla çoklu görev yürütün ve üretkenliği artırın.

### 1,07 Milyar Gerçekçi Renk.<sup>2</sup>

- Canlı, gerçeğe yakın ve her zaman doğru renkler ve ayrıntılarla ekranınızla aranızdaki engelleri kaldırın. Kutudan çıktığı haliyle renk doğruluğu için fabrikada kalibre edilmiş olarak gelen bu monitör %100 sRGB ve %98 DCI-P3 geniş renk gamları<sup>1</sup> üretir ve böylece itfaiye aracı kırmızısı gibi renkler gerçek hayatta gördüklerinizle eşleşir.<sup>2</sup>

### Gerçekçi Bir Konferans Deneyimi.

- Zoom Sertifikalı Z40c Monitör sanal konferans görüşmeleri ve gerçek toplantılar arasındaki çizgiyi inceltiyor. Yüzünüzü odaklayan ve her türlü aydınlatmada net görüntü sağlayan entegre açılır ve eğilebilir 4K web kamerası ile videolarda kendiniz gibi görünün ve yankı önleyici çifte mikrofon ve odayı dolduran hoparlörler ile her mekanı kendi özel ofisiniz haline getirin.

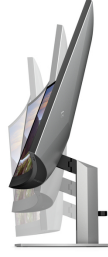
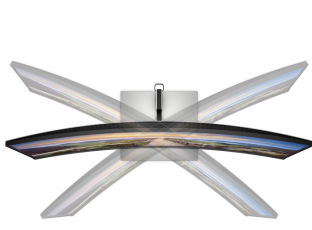
### Tam Kontrol. Tam Bağlantı.

- 165 W'a kadar güç sağlayabilen (aynı anda iki bilgisayarı şarj etmeye yeter) süper hızlı Thunderbolt™ 3 bağlantılarıyla iki bilgisayar bağlayıp içerik görüntüleyerek işinizi kolaylaştırın. Entegre HP Device Bridge 2.0 teknolojisi kontrollü dosya paylaşımı<sup>3</sup> ile ağ güvenliğini korurken aynı klavye ve fareden iki Windows® ve/veya Mac® cihazı kontrol edebilmeyi sağlar.

### Özellikler

- HP Z Ekranların Delta E değerinin 2'nin altında olması için renk kalibrasyonu fabrikada yapılır ve test edilir. Bu sayede renk farkları insan gözüyle neredeyse ayırt edilemeyecek seviyeye getirilir.
- HP tüm Zoom kalite kriterlerini karşıladığı veya aştığı için, donanımımızın her seferinde benzersiz bir konferans deneyimi sunmak üzere Zoom yazılımıyla sorunsuz çalışacağından emin olabilirsiniz.
- Tek bir klavye ve fareyle iki cihaz kontrol edin, dosyaları veya verileri kopyalayın, yapıştırın ve sürükleyip bırakın. Cihazlardaki görüntüleri yan yana veya tek seferde bir cihazda görüntüleyin.<sup>3</sup>
- Entegre web kamerası gerektiğinde açılabilir ve sonra aşağı itilebilir. Bu özellik kamera ve mikrofonu kapatmak için durdurma anahtarı işlevi göreyerek kolay gizlilik sağlar.
- Entegre web kamerası gelişmiş özel kızılötesi sensördür. Bu özellik sayesinde, Windows® Hello ile parola olarak yüzünüzü kullanmak artık çok kolay.<sup>4</sup>
- Entegre mikrofonlar ve hoparlörler kristal netliğinde ses yakalar ve üretir.
- HP Display Center'daki basit kontrollerle web kamerasını ve ses ayarlarınızı özelleştirin. Basit kaydıncılar kullanarak kadrage daraltın ve parlaklığı, pozlamayı ve ses düzeyini ayarlayın.<sup>5</sup>
- Z G3 Monitörlerde %80 geri dönüştürülmüş plastik kullanan HP doğal kaynakların korunmasına, atık sahasına gönderilen çöplerin ve enerji tüketiminin azaltılmasına yardımcı olur.<sup>6,7</sup>
- Atık sahasına giden plastik miktarını azaltmayı hedefleyen HP geri dönüşüm gerekliliklerini karşılayan %100 geri dönüştürülebilir ambalajlar kullanır.<sup>8,9</sup>
- HP Eye Ease renk doğruluğunu etkilemeden veya sarı renk kaymasına yol açmadan mavi ışığı azaltarak gün boyunca gözlerinizi rahat tutmanıza yardımcı olan her zaman açık bir düşük mavi ışık filtresidir.
- Boyununuzun, omuzlarınızın ve sırtınızın konforunu gün boyu korumanıza yardımcı olan 3 yönlü ergonomi sayesinde rahat çalışın. Eğim, 150 mm yükseklik ayarı ve yanlara döndürme ayarlarını kendinize, masanıza ve ihtiyaçlarınıza göre özelleştirin.
- Daha fazla bağlantı noktası, daha fazla yetkinlik demektir. USB-C®, HDMI, DisplayPort™, dört USB-A 3.0 ve bir USB-B bağlantı noktası ile klavye ve fare gibi çok sayıda cihazı bağlayabilirsiniz.<sup>10</sup>
- Ayarları istediğiniz gibi düzenlemenize, ekranları bölmenize ve hatta ekranı karartmanıza imkan tanıyan, kolay ve sezgisel HP Display Center yazılımıyla tek bir ana bilgisayar üzerinden ekranınızı özelleştirin.<sup>5</sup>
- HP Display Manager monitörün uzaktan yönetimini kolaylaştırır. Dağıtım ve varlık takibini basitleştirin ve gücü kapatma gibi monitör ayarlarını uzaktan kontrol edin.<sup>11</sup>
- Güvenilir internet bağlantısı ve uzaktan BT yönetilebilirliği için RJ-45 bağlantı noktasıyla doğrudan Ethernet'e bağlanan monitörle kendinizi güvende hissedin.<sup>11</sup>
- Bu monitörlerle hem eksiksiz konferans özellikleri elde edersiniz, hem de standart 3 yıllık sınırlı garantiyle içiniz rahat eder.

## HP Z40c G3 WUHD Kavisli Ekranlar Teknik Özellikler Tablosu



\*Ürün resmi, gerçek üründen farklı olabilir

|                                      |  |
|--------------------------------------|--|
| Ekran türü                           | iPS <sup>1</sup>   |
| Parlaklık                            | 300 nit <sup>1</sup>   |
| Kontrast oranı                       | 1000:1 <sup>1</sup>  |
| Yanıt Oranı                          | 14 ms griden grıye <sup>1</sup>  |
| Ürün rengi                           | Siyah ve Gümüş   |
| En boy oranı                         | 21:9   |
| Gerçek çözünürlük                    | WUHD (5120 x 2160) <sup>1,3</sup>  |
| Desteklenen çözünürlükler            | 640 x 480; 720 x 400; 800 x 600; 1024 x 768; 1280 x 800; 1280 x 1024; 1440 x 900; 1600 x 900; 1600 x 1200; 1680 x 1050; 1920 x 1080; 1920 x 1200; 2560 x 1440; 2560 x 1600; 3840 x 2160; 4096 x 2160 x 2160  |
| Ekran özellikleri                    | Yansımaya önleyici; Ayarlanabilir yükseklik; Entegre hoparlörler; Kavisli ekran; Web kamerası; HP Eye Ease; Entegre mikrofon   |
| Kullanıcı denetimleri                | Çıkış; Bilgi; Dil; Yönetim; Güç; denetimi; Giriş denetimi; Menü denetimi; Parlaklık+; Görüntü; Renkli; Yan Yana Resim  |
| Ekran boyutu (diyagonal, metrik)     | 100,8 cm (39,7")   |
| Bağlantı Noktaları ve Konektörler    | USB Type-C® video girişi; 2 Thunderbolt™ 3 (40 Gbps veri aktarım hızı) ve SuperSpeed USB Type-C® 5 Gbps veri aktarım hızı (100W'a kadar USB Güç İletimi, Alt Mode DisplayPort™ 1.4); HDCP: Evet, DisplayPort™ ve HDMI; 1 HDMI 2.0; 1 DisplayPort™ 1.4; 4 SuperSpeed USB Type-A 5 Gb/s'n sinyal hızı; 1 RJ-45 |
| Kamera                               | Var, 13MP  |
| Çoklu ortam                          | Tümleşik hoparlörler   |
| Çevresel                             | Çalışma sıcaklığı: 5°C - 35°C;<br>Çalışma nemi: %20 - 80 yoğunlaşmayan;  |
| Güç                                  | 100 - 240 VAC 50/60 Hz   |
| Güç tüketimi                         | 310 W (maksimum), 72 W (tipik), 0,5 W (bekleme)  |
| Boyutlar                             | 94,74 x 14,195 x 44,71 cm (Ayak hariçtir.)   |
| Ağırlık                              | 14,3 kg (Stand ile)  |
| Fiziksel güvenlik özellikleri        | Güvenlik kilidi özelliği <sup>2</sup>  |
| Ekolojik etiketler                   | EPEAT® tescilli <sup>4</sup>   |
| Energy star sertifikalı (sabit seri) | ENERGY STAR® onaylı  |
| Sertifikalar ve uyumluluk            | BIS; BSMI; CB; CCC; CE; CECP; CEL; CEL 1. Sınıf; cTUVus; EAC; ENERGY STAR®; E-standby; FCC; GS Mark; ISO 9241-307; KC/KCC; NOM; PSB; SEPA; TCO Sertifikalı; TÜV-S; VCCI; WEEE; IS; Düşük mavi ışık; Güney Afrika Enerji; BAE; Ukrayna sertifikaları; Zoom Sertifikalı; Windows Hello                         |
| Sürdürülebilir etki özellikleri      | %85 ITE türevi kapalı döngü plastik; Düşük Halojen; Mukavva koli ve yastıklar %100 sürdürülebilir kaynaklıdır ve geri dönüştürülebilir; Geri dönüştürülmüş metaller ile tasarlanmıştır; Okyanusa giden plastik içeriği <sup>5,6,7,8,9</sup>  |
| Kutunun içeriği                      | Monitör; DisplayPort™ kablolu; HDMI kablolu; VESA Montaj Adaptörü; Garanti kartı; QSP; AC güç kablolu; Renk kalibrasyon raporu; Thunderbolt™ kablolu <sup>10</sup>   |
| İnç başına piksel (ppi)              | 139 ppi  |
| Panel bit derinliği                  | 10 bit (8 bit + FRC)   |
| Dikey görüntüleme açısı              | 178°   |
| Yatay görüntüleme açısı              | 178°   |
| çerçeve                              | 3 taraflı mikro kenarlı  |
| Döndürme                             | ±30°   |
| Eğim                                 | -5 ila +20°  |
| Pivot hareketi                       | No pivot   |
| Yükseklik ayar aralığı               | 150 mm   |
| VESA montaj düzeneği                 | 100 mm x 100 mm (braket dahil)   |
| Sertlik                              | 3H   |
| Ekran işlemleri                      | Yansımaya önleyici   |
| Dokunmatik                           | Dokunmatik değildir  |
| Tümleşik gizlilik filtresi           | Yok  |
| Titreşimsiz                          | Evet   |
| Düşük mavi ışık modları              | Evet, HP Eye Ease (TÜV Low Blue Light Hardware Solution sertifikalı)   |
| Enerji verimlilik sınıfı             | G  |
| Tarama sıklığını görüntüle (yatay)   | 15-134 kHz   |
| Tarama sıklığını görüntüle (dikey)   | 29-71 Hz   |
| Piksel                               | 0,181 mm x 0,181 mm  |
| Ekran Renk Gamı                      | 100% sRGB; 98% DCI-P3; 100% BT.709   |
| Mikrofon                             | Evet (gürültüyü önleyici)  |
| Windows Hello uyumlu                 | Yes  |
| Hoparlörler                          | 2  |
| Hoparlör çıkış gücü                  | 2 x 5 W  |
| Sertifikalı işbirliği yazılımı       | Zoom   |
| Yönetim yazılımı                     | HP Display Center; HP Display Manager <sup>11</sup>  |
| Web Kamerası Özellikleri             | Serbest eğme -20° ila 5°; Windows Hello desteği (Kızılötesi Sensörü); Açılır/kapanır gizlilik  |

## HP Z40c G3 WUHD Kavisli Ekranlar

### Aksesuarlar ve hizmetler (dahil değildir)

---

#### HP İş Bilgisayarı Güvenlik Kilidi v3 Takımı



Uygun fiyatlı HP İş Bilgisayarı Güvenlik Kilidi v3 Takımı ile çalışma ortamlarında ve kamusal alanlarda bilgisayarınızı izinsiz müdahalelere karşı koruyun ve güvence altına alın.  
Ürün numarası: 3XJ17AA

#### HP B600 Z Ekran Bilgisayar Montaj Bağlantı Parçası



Ürün numarası: 529H3AA

#### HP Quick Release Bağlantı Parçası 2



HP Quick Release Bağlantı Parçası 2'yi kullanarak HP Desktop Mini cihazınızı bir HP ekrana<sup>1</sup> ve birçok farklı ayağa, kola ve duvar montaj parçasına bağlayabilirsiniz.<sup>2</sup> Güvenli "Sure-Lock" mekanizması, bilgisayarın yerine güvenle oturmasını sağlar ve hırsızlığı önleyen güvenlik vidasıyla daha da güvenli hale getirilebilir.  
Ürün numarası: 6KD15AA



## HP Z40c G3 WUHD Kavisli Ekranlar

### Mesaj Altbilgileri

- <sup>1</sup> Bütün performans özellikleri, HP'nin bileşen üreticileri tarafından sağlanan genel özellikleri göstermektedir; gerçek performans daha yüksek veya düşük olabilir.
- <sup>2</sup> A-FRC teknolojisiyle elde edilebilen renk sayısı.
- <sup>3</sup> HP Device Bridge 2.0 iki bilgisayarla çalışır ve Windows 10 ve üzeri, MacOS M1 platformları ve Ubuntu 18.04'e kadar cihazlarla uyumludur.
- <sup>4</sup> Windows Hello için Windows 10 veya üzeri gerekir. Çevrimiçi oturum açmak için internet bağlantısı gereklidir ve ayrı satılır.
- <sup>5</sup> Ana bilgisayar için Windows 10 veya üzeri gerekir. HP Display Center, Microsoft Store'dan indirilebilir.
- <sup>6</sup> HP Sürdürülebilirlik Raporu 2020.
- <sup>7</sup> Geri dönüştürülmüş plastik içerik yüzdesi, IEEE 1680.1-2018 EPEAT standardında belirlenen tanım uyarınca.
- <sup>8</sup> <https://www.greenmatters.com/p/what-percent-recycling-actually-gets-recycled>.
- <sup>9</sup> Dış kutulu/yastıklı ambalajın %100'ü, sürdürülebilir kaynaklı sertifikalı ve geri dönüştürülmüş fiberden imal edilir. Fiber yastıklar %100 geri dönüştürülmüş ağaç lifi ve organik malzemeden imal edilir. Tüm plastik yastıklar %90'ın üzerinde geri dönüştürülmüş plastikten imal edilir. Plastik poşetler ve plastik ambalaj kapağı dahil değildir.
- <sup>10</sup> Güç Kablosu ve USB-C Kablosu ile birlikte gelir, diğer tüm kablolar ayrı satılır.
- <sup>11</sup> HP Display Manager yazılım aracı bir web sunucusu ve ana bilgisayar üzerinde çalışmalıdır. Eski monitörlerde bazı sınırlamalar geçerli olabilir.

### Teknik Özellikler Altbilgileri

- <sup>1</sup> Bütün özellikler, HP'nin bileşen üreticileri tarafından sağlanan genel özellikleri göstermektedir; gerçek performans daha yüksek veya düşük olabilir.
- <sup>2</sup> Kilit ayrı sayılır.
- <sup>3</sup> Paneli yerel çözünürlüğünde çalıştırmak için DisplayPort™ 1.4 veya HDMI 2.0 gereklidir. Bağlı bilgisayarın video kartı, bir DisplayPort™, HDMI veya USB Type C® (Alt Mod DisplayPort™) kullanılarak 60 Hz'de 10 bit renkli 5120 x 2160 çözünürlüğü desteklemelidir.
- <sup>4</sup> Geçerli olduğu konularda EPEAT® tescillidir. EPEAT tescilli ülkeye göre değişir. Ülkelere göre tescil durumları için bkz. [www.epeat.net](http://www.epeat.net). IEEE 1680.1-2018 EPEAT® uyarınca US EPEAT® kaydı temel alınmıştır. Statüsü ülkeden ülkeye değişebilir. Daha fazla bilgi için [www.epeat.net](http://www.epeat.net) adresini ziyaret edin.
- <sup>5</sup> ITE Türevi Kapalı Döngü Plastik yüzdesi, IEEE 1680.1-2018 standardında belirlenen tanıma dayanmaktadır.
- <sup>6</sup> Harici güç kaynakları, WWAN modülleri, güç kabloları, kablolar ve çevre birimleri hariçtir. Satın aldıktan sonra edinilen servis parçaları Düşük Halojenli olmayabilir.
- <sup>7</sup> Dış kutu ambalajının ve mukavva yastıkların %100'ü sürdürülebilir kaynaklı, sertifikalı ve geri dönüştürülmüş liflerden imal edilir.
- <sup>8</sup> Geri dönüştürülmüş metal yüzdesi ürüne göre değişir.
- <sup>9</sup> Her bileşendeki okyanusa giden plastik yüzdesi ürüne göre değişir.
- <sup>10</sup> Birlikte verilen kablolar ülkeye göre değişebilir.
- <sup>11</sup> Ana bilgisayar, Windows 10 veya üstü gerektirir. HP Display Center, Microsoft Store'dan indirilebilir.

## Güncellemeleri için kayıt [www.hp.com/go/getupdated](http://www.hp.com/go/getupdated)

© Copyright 2022 HP Development Company, L.P. Bu belgede yer alan bilgiler önceden haber verilmeden değiştirilebilir. HP ürün ve hizmetlerine ilişkin sunulan tüm garantiler, bu ürün ve hizmetlerle birlikte verilen açık garanti bildirimlerinde belirtilmiştir. Bu belgede yer alan hiçbir ifade ek garanti oluşturacak şekilde yorumlanamaz. HP, bu belgedeki teknik hatalardan veya yazım hatalarından ya da eksikliklerden sorumlu tutulamaz.

DisplayPort™ ve DisplayPort™ logosu, Video Electronics Standards Association (VESA®) kuruluşunun ABD ve diğer ülkelerdeki ticari markalarıdır. EPEAT®, GREEN ELECTRONICS COUNCIL kuruluşunun tescilli ticari markasıdır. Thunderbolt ve Thunderbolt logosu Intel Corporation veya bağlı şirketlerinin ABD'de ve/veya diğer ülkelerde ticari markalarıdır. Microsoft, Encarta, MSN ve Windows, Microsoft Corporation'ın Amerika Birleşik Devletleri ve/veya diğer ülkelerde tescilli ticari markaları veya ticari markalarıdır.

Mart 2022

--

