

SAMSUNG Flip



BN68-12295A-02

Quick Setup Guide

WM75A

* Recommended hours of use per day of this product is under 16 hours. If the product is used for longer than 16 hours a day, the warranty may be void.
 * The colour and the appearance may differ depending on the product, and the content in the manual is subject to change without prior notice to improve the performance.
 * Download the user manual from the website for further details.
<http://www.samsung.com/displaysolutions>

Checking the Components

- Quick Setup Guide
- USB cable x 2
- Warranty card (Not available in some locations)
- Touch Pen x 2
- Regulatory guide
- OPS Case, Screw (M4 x L8) x 4, Screw (M3 x L6) x 4
- Power cord
- Wall Mount Adapter x 4

Contact the vendor where you purchased the product if any components are missing. Components may differ in different locations. Refer to the installation guide for the WMA stand or wall mount (available for optional purchase).

HDMI The terms HDMI and HDMI High-Definition Multimedia Interface, and the HDMI Logo are trademarks or registered trademarks of HDMI Licensing LLC in the United States and other countries.

Troubleshooting Guide

Issues	Solutions
Touching does not work when HDMI connection is used.	Check whether the TOUCH port on the product is connected to a USB port on the PC using the supplied USB cable.

Specifications

Model Name	WM75A	
Panel	Size 75 CLASS (74.5 inches / 189.3 cm)	Display area 1650.24 mm (H) x 928.26 mm (V)
Power Supply	AC100-240V ~50/60Hz Refer to the label at the back of the product as the standard voltage can vary in different countries.	
Environmental considerations	Operating	Temperature: 0°C ~ 40°C (32°F ~ 104°F) Humidity: 10% ~ 80%, non-condensing
	Storage	Temperature: -20°C ~ 45°C (-4°F ~ 113°F) Humidity: 5% ~ 95%, non-condensing

* This is a class A product. In a domestic environment this product may cause radio interference in which case the user may be required to take adequate measures.
 * For detailed device specifications, visit the Samsung website.
 * Connecting the LAN Cable: Use Cat7 (**STP Type) cable for the connection.(10/100 Mbps) (**Shielded Twist Pair)
 * For EXTERNAL (USB 2.0, USB 3.0), connect a USB terminal that can support under 100 W.

Wall Mount Kit Specifications

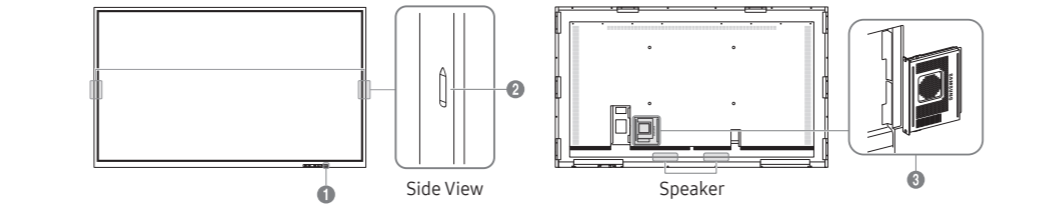
Model Name	VESA screw hole specs (A * B) in millimeters	C (mm)	Standard Screw	Quantity
WM75A	400 x 400	43 - 45	M8	4

Contact SAMSUNG WORLD WIDE

Country/Area	Customer Care Centre
ALBANIA	045 620 202
AUSTRIA	0800 72 67 864 (0800-SAMSUNG)
BELGIUM	02-201-24-18
BOSNIA	055 233 999
BULGARIA	0800 111 31 - Безплатен за всички оператори *3000 - Цена на един градски разговор или според тарифата на мобилният оператор 09:00 до 18:00 - Понеделник до Петък
CROATIA	072 726 786
CYPRUS	8009 4000 only from landline, toll free
CZECH	800 - SAMSUNG (800-726786)
DENMARK	707 019 70
ESTONIA	800-7267
FINLAND	030-6227 515
FRANCE	01 48 63 00 00

Country/Area	Customer Care Centre
GERMANY	06196 77 555 77
GREECE	80111-SAMSUNG (80111 726 7864) only from land line (*30) 210 6897691 from mobile and land line
HUNGARY	06805SAMSUNG (0680-726-7864)
IRELAND (EIRE)	0818 717100
ITALIA	800-SAMSUNG (800-7267864)
KOSOVO	0800 10 10 1
LATVIA	8000-7267
LITHUANIA	8-800-77777
LUXEMBURG	241 03 710
MONTENEGRO	020 405 888
NETHERLANDS	088 90 90 100
NORTH MACEDONIA	023 207 777
NORWAY	21629099

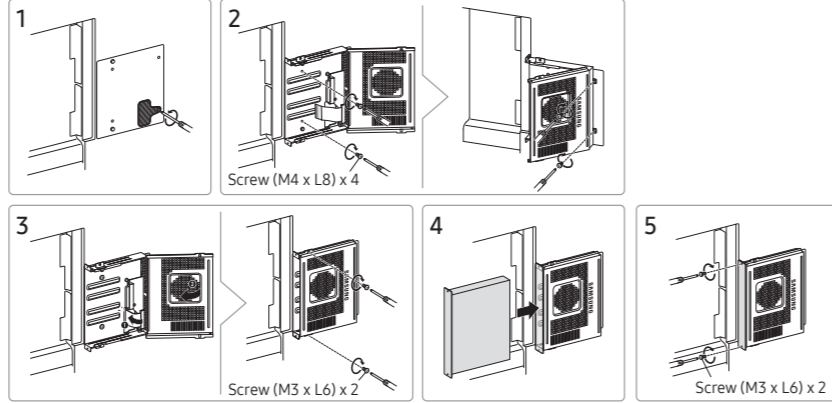
Parts



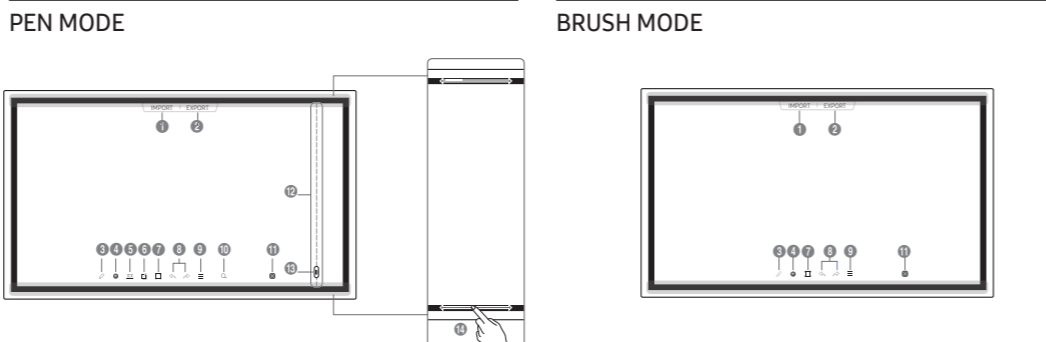
- Power button & indicator
 - Press and hold the button to turn off the product.
 - The power indicator is on when the product is turned on.
 - The power indicator is off when the product is turned off.
 - In writing mode, shortly press the Power button to switch to the screen saver mode.
- The pen is magnetic. Keep it by attaching to the marked location.
 - Connect the OPS case that came with the package to the set, and insert the standard OPS module into the case. You can purchase the OPS module separately.
 - Before inserting the OPS module, make sure to remove the power cable from the product to completely cut off the power supply.
 - OPS refers to the Intel Open Pluggable Specification.
 - OPS power supply: 19V/3.7A

Installing the OPS Case

* When the OPS case needs to be installed, be sure to install the OPS case first before the product.
 * Before installing the OPS Case and OPS module, make sure to remove the power cable from the product to completely cut off the power supply.
 * Use the two types of screws correctly.
 * Remove the sticker on the connector before proceeding with step 3.

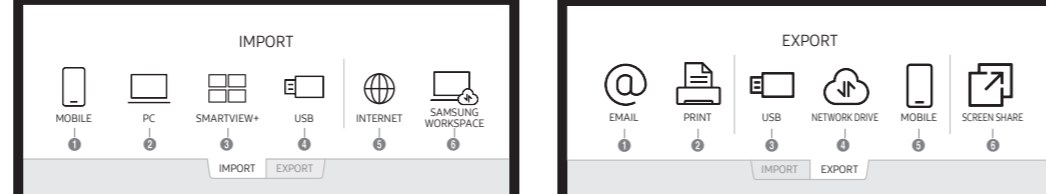


Screen Elements



- View the screen of a mobile device or PC connected to the product, or import data such as images from a connected USB or network drive.
 - Tap to search the internet.
 - Close the current roll and create a new roll.
- Scroll through pages.
 - See page lines.
 - Tap to select a mode. You can select from PEN MODE or BRUSH MODE.
 - Tap to open the Palette. You can select the colour and thickness of the pen and the highlighter.
 - Move or edit the created rolls for each page.
 - Create a layer to write or draw on over the screen which can also be saved the captured image.
 - Select and edit / capture / email / print the pen or brush content.
 - Undo or redo the last action.
 - If any page editing actions such as page adding, deleting, and moving are found, <undo> is reset.
- Manage and change the rolls and settings.
 - Tap to search the internet.
 - Close the current roll and create a new roll.
 - See page lines.
 - Scroll through pages.
 - Scroll the black area to move the pages.
 - BRUSH MODE**
 - Changes in the thickness depending on the area touching the screen apply immediately. (max. 5.0 cm)
 - Brush use is recommended.
 - BRUSH MODE supports single touch only.

IMPORT



You can view the screen of a mobile device or PC connected to the product, or import data such as images from a connected USB or network drive.
 * Touch **IMPORT** at the top of the screen to select the desired device.
 * Displays the screen from a mobile device by using **Smart View** or **Screen Mirroring** function.
 * Displays your PC screen imported using **HDMI**, **DisplayPort**, **OPS connection** or **Wireless Display**.
 * You can display the screen shared from your PC, mobile, or tablet.
 * Import videos, images, native FLIP files, or document files from a USB device.
 * Connect the network to access the Internet from the product like accessing the Internet from a computer.
 * Access to remote PC and your work resources with this function.
 * When you connect CISCO WebEx Room Kit Mini for the first time, select **IMPORT → PC → HDMI** to generate the icon. When you tap the icon, it is switched to CISCO WebEx mode.
 * The native FLIP format (.lwb) refers to files that are directly saved from the device and only supported by FLIP devices.
 * Supported video file formats: avi, mkv, asf, wmv, .mp4, mov, 3gp, vrv, mpg, mpeg, ts, tp, trp, flv, vob, svi, m2ts, mts, .webm, .rmvb
 * Supportable image file formats: JPG, BMP, PNG, MPD
 * Supported document file formats: DOC, PPT, PDF, XLS, XLXS

Contact SAMSUNG WORLD WIDE

Country/Area	Customer Care Centre
POLAND	801-172-678 * lub +48 22 607-93-33* * (opłata wedlug tarify operatora)
PORTUGAL	808 207 267
ROMANIA	0800872678 - Apel gratuit *8000 - Apel tarifarit in retea
SERBIA	011 321 6899
SLOVAKIA	0800 - SAMSUNG (0800-726 786)
SLOVENIA	080 497 267 (brezplačna številka)
SPAIN	91 175 00 15
SWEDEN	0771 726 786
SWITZERLAND	0800 726 786
TURKEY	444 77 11
UK	0333 000 0333

Български

Кратко ръководство за инсталиране

- Препоръчителните часово работо на ден за този продукт са под 16 часа. Ако продуктът се използва повече от 16 часа на ден, гаранцията може да стане невалидна.
- Цвятът и изгledният вид може да се различават в зависимост от продукта, а съдържанието на ръководството подложки на промяна без предизвестие с цел подобряване на работата.
- Изтеглете Ръководството за ползвателта от уебсайта за допълнителна информация.
- Викъте описанията на предходната страница.

Част

- Бутон на захранването и индикатор
 - Натиснете и задържете бутона, за да изключите продукта.
 - Режим за писане натиснете за кратко бутона Power (Захранване), за да превключите към режим на срисоване.
- Писалката и магнита. Съхранявайте я, като я прикрепите към магнитното място.
- Свържете включвателя в панела OPS кутин към комплектовката и поставяте стандартния OPS модул в кутината. OPS модулът може да се закупи отделно.

Монтиране на кутината на OPS

* Когато трябва да се монтира OPS кутината, се уверете, че първо сте монтирали OPS кутината, а след това – продукта.
 * Преди да монтирате кутината на OPS и OPS модула, изключете захранващия кабел от продукта, за да прекъснете напълно захранването.
 * Използвайте дъта вида винтове правилно.
 * Преди да примените към стъпка 3, съветете стикера от конектора.

Елементи на екрана

- Виките екрана на мобилно устройство или компютър, свързани към продукта, или импортирате данни, например изображения, от свързано USB или мрежово устройство.
- Следвайте творчествата си по различни начини.
- Докоснете, за да изберете режим. Можете да изберете **PEN MODE** или **BRUSH MODE**.
- Докоснете, за да отворите палитрата. Можете да изберете цвета и дебелината на писалката и марширното устройство.
- Можете да преместите или да редактирате създадените списъци за всяка страница.
- Създайте слой, на който да пишете или рисувате на екрана, който също така може да бъде запазен като заснето изображение.
- Изберете и редактирайте заснетите изображения по менюта/различаващите съдържанието, маркирува с писала или четка.
- Отменете или изпънете отново последното действие.
- Ако блате спрете действие, свързани с редактиране на страниците, като например добавяне, изтриване и преместване на страници, <undo> се нулира.
- Уравнявайте и променете съдържанието на страниците.
- Докоснете, за да търсите в интернет.
- Заворете текущия списък и създайте нов списък.
- Преместете редовете на страницата.
- Прикачете се към страниците.
- Превъртете черната зона, за да придвижите страниците.
- BRUSH MODE**
 - Промени в дебелината в зависимост от зоната, докосваща екрана, се прилага незабавно. (макс. 5.0 cm)
 - Препоръчително е използването на четка.
 - BRUSH MODE поддържа само единично докосване.

IMPORT

Можете да видите екрана на мобилно устройство или компютър, свързани към продукта, или да импортирате данни, като например изображения, от свързано USB или мрежово устройство.
 * **MOBILE, PC, SMARTVIEW+, USB, INTERNET, SAMSUNG WORKSPACE, CISCO WEBEX**

EXPORT

Можете да експортирате създадените списъци по различни начини.
 * **EMAIL, PRINT, USB, MOBILE, NETWORK DRIVE, SCREEN SHARE**

Спецификации на комплекта за монтиране на стена

* Имя на модел / * VESA спецификации на отвора на винтовете (A * B) в милиметри / * Стандартен вижък / * Количество / * Адаптер за стена конзола / * Продукт / * Конзола за монтиране на стена
 * Това е продукт от клас А. В битова среда този продукт може да причини радиомушкетения и в този случай може да се смесица от ползвателта да вземе адекватни мерки.
 * За подобни спецификации на устрйоства посетете уеб сайта на Samsung.

Deutsch

Kurzanleitung zur Konfiguration

* Das Gerät sollte nicht mehr als 16 Stunden täglich verwendet werden. Wenn das Gerät länger als 16 Stunden pro Tag verwendet wird, erlischt möglicherweise die Garantie.
 * Farbe und Aussehen können sich je nach Produkt unterscheiden. Änderungen am Inhalt des Handbuchs zum Zweck der Leistungssteigerung sind vorbehalten.
 * Weitere Informationen finden Sie im Benutzerhandbuch, das Sie von der Website herunterladen können.
 * Berücksichtigen Sie die Beschreibungen auf der vorherigen Seite.

Bauteile

- Netzschalter und Anzeige
 - Drücken und halten Sie die Taste, um das Produkt auszuschalten.
 - Drücken Sie im Schreibmodus kurz die Ein/Aus-Taste, um in den Bildschirm-schoner-Modus zu wechseln.
- Der Stift ist magnetisch. Bewahren Sie ihn auf, indem Sie ihn an der markierten Stelle befestigen.
- Verwenden Sie das OPS-Gehäuse aus dem Lieferumfang des Geräts mit dem Set und setzen Sie das Standard-OPS-Modul in das Gehäuse ein. Sie können das OPS-Modul separat erwerben.

Installieren des OPS-Gehäuses

* Wenn das OPS-Gehäuse installiert werden muss, achten Sie darauf, vor dem Produkt zuerst das OPS-Gehäuse zu installieren.
 * Achten Sie vor dem Installieren des OPS-Gehäuses und des OPS-Moduls darauf, das Stromversorgungs Kabel von dem Produkt zu trennen, um die Stromversorgung vollständig zu unterbrechen.
 * Verwenden Sie die beschriebenen Werkzeuge korrekt.
 * Entfernen Sie den Aufkleber auf dem Stecker, bevor Sie mit Schritt 3 fortfahren.

Bildschirmelemente

- Zeigen Sie den Bildschirm eines mit dem Produkt verbundenen Mobilgeräts oder PCs an oder importieren Sie Daten, wie beispielsweise Bilder, von einem angeschlossenen USB oder Netzwerklaufwerk.
- Teilen Sie Ihre Kreationen auf verschiedene Weisen.
- Tippen Sie hier, um einen Modus auszuwählen. Sie können zwischen STIFTMODUS und PINSELMODUS wählen.
- Tippen Sie HIER, um die Palette zu öffnen. Sie können die Farbe und die Strichstärke des Stifts und des Textmarkers auswählen.
- Sie können die erstellten Listen für jede Seite bewegen oder bearbeiten.
- Erstellen Sie eine Ebene zum Schreiben oder Zeichnen auf dem Bildschirm, die auch in dem aufgenommenen Bild gespeichert werden kann.
- Wählen Sie die Stift- oder Pinselmitte aus und bearbeiten Sie sie/nehmen Sie sie auf/versenden Sie sie per E-Mail/drücken Sie sie.
- Letzte Handlung rückgängig machen oder wiederholen.
 - Falls möglich Seitenbearbeitungshandlungen wie das Hinzufügen, Löschen und Bewegen von Seiten erlauben werden, wird <undo> zurückgesetzt.
- Verwalten und ändern Sie die Listen und Einstellungen.
- Tippen Sie hier, um im Internet zu suchen.
- Schließen Sie die aktuelle Liste und erstellen Sie eine neue Liste.
- Seitenumschaltlinien anzeigen.
- Seiten durchscrollen.
- Scrollen Sie den schwarzen Bereich, um die Seiten zu bewegen.
- PINSELMODUS**
 - Änderungen der Dicke werden in Abhängigkeit von der Fläche, die den Bildschirm berührt, sofort angewendet. (max. 5.0 cm)
 - Die Benutzung des Pinsels wird empfohlen.
 - PINSELMODUS unterstützt nur die Einfach-Berührung.

IMPORTIEREN

Sie können den Bildschirm eines mit dem Produkt verbundenen Mobilgeräts oder PCs anzeigen oder Daten, wie beispielsweise Bilder, von einem angeschlossenen USB oder Netzwerklaufwerk importieren.

* **MOBILE, PC, SMARTVIEW+, USB, INTERNET, SAMSUNG WORKSPACE, CISCO WEBEX**

EXPORTIEREN

Sie können Ihre erschaffenen Listen auf verschiedene Weisen exportieren.

* **E-MAIL, DRUCKEN, USB, MOBIL, NETZLAUFWERK, BILDSCHIRMFREIGABE**

Spezifikationen des Wandhalterungskits

* Modellname / * Daten der VESA-Gewindebohrung (A * B) in mm / * Standardschraube / * Menge / * Adapter für die Wandhalterung / * Produkt / * Wandhalterung
 * Dies ist ein Produkt der Klasse A. In einer häuslichen Umgebung kann dieses Produkt Funkstörungen verursachen. In solchen Fällen obliegt es dem Nutzer, angemessene Maßnahmen zu ergreifen.
 * Detaillierte technischen Daten des Geräts finden Sie auf der Website von Samsung.

Hrvatski

Kratki vodič za postavljanje

- Preporučuju se da se ovaj proizvod upotrebljava do 16 sati dnevno. U slučaju korištenja proizvoda dulje od 16 sati dnevno, postoji mogućnost da se jamstvo može poništiti.
- Boja i izgled mogu se razlikovati ovisno o proizvodu, a sadržaj ovog priručnika podložan je promjeni radi poboljšanja performansi bez prethodne obavijesti.
- Informacije o namjeni se u korisničkom priručniku koji možete preuzeti s web-mjesta.
- Pročitajte opise na prethodnoj stranici.

Djelovi

- Gumb za uključivanje/isključivanje i indikator napajanja
 - Pritisnite i zadržite gumb da biste isključili uređaj.
 - U načinu pisanja kratko pritisnite gumb za uključivanje/isključivanje da biste se prebacili u način sriscovanja.
- Olovka je magnetska. Čuvajte je tako da je pričvrstite na označeno mjesto.
- Priljučite OPS kućište koje se isporučuje uz komplet te umetnite standardni OPS modul u kućište. OPS modul možete nabaviti zasebno.

Instaliranje OPS kućišta

* U slučaju kada se mora instalirati OPS kućište, svakako ga instalirajte prije proizvoda.
 * Prije instaliranja OPS kućišta i OPS modula, svakako uklonite kabel napajanja s proizvoda kako biste u potpunosti isključili napajanje.
 * Dvije vrste vijaka koristite ispravno.
 * Uklonite naljepnicu na priljučku prije nego što nastavite na 3. korak.

Elementi zaslona

- Pregledajte sadržaj zaslona na mobilnom uređaju ili računalo povezanom s proizvodom ili uvezite podatke, primjerice slike, s povezanog USB uređaja ili mrežnog pogona.
- Podijelite svoje kreacije na različite načine.
- Dotirnite za odabir načina. Možete odabrati **PEN MODE** ili **BRUSH MODE**.
- Dotirnite da biste otvorili Paletu. Možete odabrati boju i debljinu olovke i alat za isticanje.
- Postoje izrađene za svaku stranicu moćne premjestiti ili izbrisati.
- Izradite sloj za pisanje ili crtanje na zaslonu koji se može ispremiti kao slika.
- Odaberite i uređite / snimite / pošaljite e-poštom / ispišite sadržaj olovke ili četke.
- Poništite ili ponovite posljednju radnju.
 - Ako se pojave bilo kakve radnje poput dodavanja, brisanja i pomicanja stranica, <undo> se resetira.
- Upravljajte popisima i postavkama i mijenjajte ih.
- Dotirnite za pretraživanje interneta.
- Sključite trenutni popis i stvorite novi popis.
- Prikaž liniju na stranici.
- Pomnite se sa stranicama.
- Da biste pomaknuli stranice, krećite se po crnom području.
- BRUSH MODE**
 - Promjene debljine ovisno o površini koja dodiruje zaslon odmah se primjenjuju (maks. 5.0 cm)
 - Preporučuje se upotreba četke.
 - BRUSH MODE podržava samo jedan dodir.

IMPORT

Sadržaj zaslona možete pregledati na mobilnom uređaju ili računalo povezanom s proizvodom ili uvesti podatke, primjerice slike, s povezanog USB uređaja ili mrežnog pogona.
 * **MOBILE, PC, SMARTVIEW+, USB, INTERNET, SAMSUNG WORKSPACE, CISCO WEBEX**

EXPORT

Stvorene popise možete izvesti na različite načine.
 * **EMAIL, PRINT, USB, MOBILE, NETWORK DRIVE, SCREEN SHARE**

Speifikacije za komplet za postavljanje na zid

* Naziv modela / * Specifikacije za VESA otvora (A * B) u milimetrima / * Standardni vijak / * Količina / * Adapter za zidni nosač / * Produkt / * Zidni nosač
 * Ovo je proizvod razreda A. U unutrašnjem okruženju ovaj proizvod može uzrokovati radijsku interferenciju koju će korisnik morati ukloniti poduzimanjem odgovarajućih mjera.
 * Kako biste pročitali detaljne značajke uređaja, posjetite mrežne stranice tvrtke Samsung.

Nederlands

Beknopte installatiehandleiding

* Aanbevolen dagelijks gebruiksduur van dit product bedraagt minder dan 16 uur. Als het product langer dan 16 uur per dag wordt gebruikt, wordt de garantie mogelijk niet geldig.
 * Kleur en uiterlijk kunnen verschillen van het product. Ook kan de inhoud van de handleiding zonder voorafgaand bericht worden gewijzigd om de prestaties te verbeteren.
 * Download de gebruikershandleiding van de website voor meer details.
 * Raadpleeg de beschrijvingen op de vorige pagina.

Onderdelen

- Aan/uit-knop en indicator
 - Houd de knop ingedrukt om het product uit te schakelen.
 - Druk in schrijfstand kort op de aan/uit-knop om te schakelen naar de schermbeveiligingsstand.
- De pen is magnetisch. Houd ze bevestigd op de aangeduide locatie.
- Sluit de in de doos meegeleverde OPS-behuizing aan op de set en voer de standaard OPS-module in de behuizing in. U kunt de OPS-module afzonderlijk kopen.

De OPS-behuizing installeren

* Wanneer de OPS-behuizing moet worden geïnstalleerd, moet u eerst de OPS-behuizing installeren en dan pas het product.
 * Voordat u de OPS-behuizing en OPS-module installeert, moet u de stroom van het uitgangspunt van het product verwijderen om de stroomtoevoer volledig af te sluiten.
 * Gebruik de twee soorten schroeven op de juiste wijze.
 * Verwijder de sticker op de connector voordat u verder gaat met stap 3.

Schermelementen

- Bekijk het scherm van een met het product verbonden mobiel apparaat of PC, of importeer gegevens zoals afbeeldingen van een verbonden USB of netwerkshare.
- Uw creaties op diverse manieren delen.
- Tik om een modus te selecteren. U kunt selecteren uit **PEN MODE** of **BRUSH MODE**.
- Tik om het palet te openen. U kunt de kleur en lijndikte voor de pen en de markeerstift selecteren.
- U kunt de aangepaste lijsten voor elke pagina verplaatsen of bewerken.
- Maak een laag aan om iets op het scherm te schrijven of te tekenen dat ook kan worden opgeslagen.
- Selecteer een bewerk/bewaar/e-mail/druk de inhoud van de pen of borstel af.
- De laatste bewerking ongedaan maken of opnieuw uitvoeren.
- Als paginabewerkingen worden gevonden zoals het toevoegen, wissen en verplaatsen van een pagina, wordt <undo> gereset.
- De rollen en instellingen beheren en wijzigen.
- Schließen Sie die aktuelle Liste und erstellen Sie eine neue Liste.
- Seitenumschaltlinien anzeigen.
- Scroll het zwarte gebied om de pagina's te verplaatsen.
- BRUSH MODE**
 - Afhankelijk van het gebied dat het scherm aanraakt, verandert de pendikte direct. (max. 5.0 cm)
 - Wij bevelen aan om een borstel te gebruiken.
 - BRUSH MODE ondersteunt alleen één enkele aanraking.

IMPORT

U kunt het scherm van een met het product verbonden mobiel apparaat of pc bekijken, of gegevens zoals afbeeldingen van een verbonden USB- of netwerkshare importeren.

* **MOBILE, PC, SMARTVIEW+, USB, INTERNET, SAMSUNG WORKSPACE, CISCO WEBEX**

EXPORT

U kunt uw aangeemaakte lijsten op diverse manieren exporteren.

* **EMAIL, PRINT, USB, MOBILE, NETWORK DRIVE, SCREEN SHARE**

Specificaties wandmontageset

* Modelnaam / * Specificatie van de VESA-schroefgaten (A * B) in millimeters / * Standaard Schroef / * Aantal / * Hulpmiddel voor wandmontage / * Product / * Wandbeugel
 * Dit is een product van klasse A. In een huiselijke omgeving kan dit product radio-ïnterferentie veroorzaken, waarbij de gebruiker mogelijk passende maatregelen moet treffen.
 * Raadpleeg de website van Samsung voor de gedetailleerde specificaties van het apparaat.

Čeština

Příručka pro rychlou instalaci

- Doporučený denní počet hodin používání produktu je méně než 16. Je-li produkt používán více než 16 hodin denně, může být záruka neplatná.
- Barva a vzhled se mohou lišit podle výrobku. Obsah příručky může být změněn

Français

Guide de configuration rapide

* Il est recommandé d'utiliser ce produit moins de 16 heures par jour. L'utilisation prolongée du produit pendant une durée supérieure à 16 heures peut entraîner l'annulation de la garantie.
* La couleur et l'aspect du produit peuvent varier en fonction du modèle, et le contenu dans le manuel peut être modifié sans préavis pour des raisons d'amélioration des performances.
* Téléchargez le manuel utilisateur du site Web pour obtenir plus de détails.
* Reportez-vous aux descriptions de la page précédente.

Pièces

- Bouton et voyant d'alimentation
- Appuyez et maintenez enfoncé le bouton pour éteindre le produit.
- En mode d'écriture, appuyez brièvement sur le bouton d'alimentation pour passer au mode d'économie d'énergie.
- Le stylo est magnétique. Conservez-le en l'attachant à l'emplacement marqué.

* Connexion du boîtier OPS fourni dans l'emballage au poste, et insérez le module OPS standard dans le boîtier. Vous pouvez acheter un module OPS séparément.

Installation du boîtier OPS

- Avant que le boîtier OPS ne soit installé, veillez à installer le boîtier OPS en premier lieu avant le produit.
- Lorsqu'il s'agit d'installer le module OPS, assurez-vous de retirer le câble d'alimentation du produit pour couper complètement l'alimentation électrique.
- Utilisez correctement les deux types de vis.
- Retirez l'autocolbant sur le connecteur avant de passer à l'étape 3.

Éléments d'écran

- Visualiser l'écran d'un appareil mobile ou d'un PC connecté au produit, ou importer des données ou des images à partir d'un lecteur USB ou réseau connecté.
- Partager vos créations de différentes manières.
- Appuyez dessus pour sélectionner un mode.
- Appuyez dessus pour ouvrir la palette. Vous pouvez sélectionner la couleur et l'épaisseur du stylet et du marqueur.
- Vous pouvez déplier ou modifier les listes créées sur chaque page.
- Créer un calque pour écrire ou dessiner sur l'écran qui peut aussi être sauvegardé dans l'image capturee.
- Capturer et modifier / capturer / envoyer par e-mail / imprimer le contenu au stylo ou pinceau.
- Défaire ou refaire la dernière action.
- Si des actions de modification de page telles que l'ajout, la suppression ou le déplacement de page, sont détectées, </> est réinitialisé.
- Clérez et modifiez les listes et les réglages.
- Appuyez dessus pour effectuer une recherche sur Internet.
- Fermer la liste actuelle et créer une nouvelle liste.
- Voir les lignes de papier et sélectionner / copier / coller le contenu au stylo ou pinceau.
- Faire défiler les pages.
- Faire défier la zone noire pour déplacer les pages.

- MODE PINCEAU** - Appuyez dessus / épaisseur en fonction de la zone qui touche l'écran s'ajoutent immédiatement. (max. 5,0 cm)
- L'utilisation du pinceau est recommandée.
- MODE Pinceau** prend en charge l'utilisation à simple pression.

IMPORTER

Vous pouvez importer l'écran d'un appareil mobile ou d'un PC connecté au produit, ou visualiser des données telles que des images à partir d'un lecteur USB ou réseau connecté.
* **MOBILE, PC, SMARTVIEW+, USB, INTERNET, SAMSUNG WORKSPACE, CISCO WEBEX**

EXPORTER

Vous pouvez exporter vos listes créées de différentes manières.
* **E-MAIL, IMPRIMER, USB, MOBILE, LECTEUR RÉSEAU, PARTAGE DE L'ÉCRAN**

Spécifications du kit de montage mural

- Nom du modèle / • Spécifications VESA pour trou de vis (A * B) en millimètres / • Vis standard / • Quantité / • Adaptateur de support mural / • Produit / • Support de montage

* Ce produit est de classe A. Dans un environnement domestique, ce produit peut provoquer des interférences radio, auquel cas l'utilisateur sera amené à prendre des mesures appropriées.
* Pour les spécifications détaillées de l'appareil, veuillez visiter le site Web de Samsung.

Portugues

Manual de configuração rápida

* Recomendamos que este produto não seja utilizado durante mais de 16 horas por dia. O uso do produto seja utilizado durante mais de 16 horas por dia, a garantia pode ser nula.
* A cor e o aspeto do produto podem variar em função de diferentes modelos. O conteúdo do manual está sujeito a alterações sem aviso prévio, para melhorar o desempenho.
* Transfira o manual do utilizador do website para obter mais informações.
* Consulte as descrições na página anterior.

Peças

- Botão de alimentação e indicador de alimentação
- Prima e mantenha premido o botão para desligar o produto.
- No modo de escrita, prima brevemente o botão de alimentação para mudar para o modo de proteção de ecrã.
- A cor e o aspeto do produto podem variar em função de diferentes modelos.
- Ligue a Estrutura do OPS, incluída no embalagem, ao conjunto e insira o módulo do OPS padrão na estrutura. Pode adquirir o módulo do OPS separadamente.

Instalar a estrutura OPS

* Quando for necessário instalar a estrutura do OPS, certifique-se de que a instala antes de instalar o produto.
* Antes de instalar a estrutura OPS e o módulo OPS, certifique-se de que retir o cabo de alimentação do produto para cortar completamente a fonte de alimentação.
* Utilize corretamente os dois tipos de parafusos.
* Antes de avançar para o passo 3, retire o autocolante no conector.

Elementos do ecrã

- Visualize o ecrã de um dispositivo móvel ou de um PC que esteja ligado ao produto, ou importe dados, tais como imagens, a partir de uma unidade USB ou de uma rede que esteja ligada.
- Partilhe as suas criações de diferentes maneiras.
- Toque para selecionar um modo. Pode selecionar **MODO DE CANETA** ou **MODO DE ESCOVA**.
- Toque para abrir a paleta. Pode selecionar o cor e a espessura da caneta e do marcador.
- Pode mover ou editar as listas criadas para cada página.
- Crie uma caneta para escrever ou desenhnr no ecrã que também possa ser guardada como uma imagem capturada.
- Seleção e edição / capture / envie por e-mail / imprima o conteúdo da caneta ou pincel.
- Anule ou refaça a última ação.
- Se surgir alguma vez de edição de página como adicionar, eliminar e mover, </> e reposta.
- Face a uma lista de definições, clique em </> para selecionar as definições.
- Toque para procurar na Internet.
- Feche a lista e crie uma lista nova.
- Visualize as linhas de papel e selecione / copie / cole o conteúdo no ecrã.
- Desloque-se pelas páginas.
- Desloque a área negra para mover as páginas.

MODO DE ESCOVA

- As alterações da espessura podem ser imediatamente aplicadas, consoante a área em contacto com o pincel. (máx. 5,0 cm)
- É recomendada a utilização do pincel.
- O **MODE ESCOVA** suporta apenas um único toque.

IMPORTAR

Pode visualizar o ecrã de um dispositivo móvel ou de um PC que esteja ligado ao produto, ou importar dados, tais como imagens, a partir de uma unidade USB ou de uma rede que esteja ligada.
* **MOBILE, PC, SMARTVIEW+, USB, INTERNET, SAMSUNG WORKSPACE, CISCO WEBEX**

EXPORTAR

Pode exportar a listas criadas de formas diferentes.
* **E-MAIL, IMPRIMIR, USB, TELEMOVEL, UNIDADE DE REDE, PARTILHAR ECRã**

Especificações do kit de montagem na parede

- Nome do modelo / • Especificações VESA dos orifícios para parafusos (A * B) em milímetros / • Vis padrão / • Quantidade / • Adaptador de suporte para montagem na parede / • Produto / • Suporte para montagem na parede

* Este é um produto de classe A. Num ambiente doméstico, este produto poderá provocar interferências radioelétricas. Caso tal aconteça, o utilizador poderá ter de tomar medidas adequadas.
* Para obter mais informações sobre as especificações do dispositivo, visite o website da Samsung.

Ελληνικά

Οδηγός γρήγορης εγκατάστασης

* Ο συνιστώμενος όρος χρήσης ανά ημέρα για αυτό το προϊόν είναι λιγότερος από 16 ώρες. Εάν το προϊόν χρησιμοποιείται για περισσότερες από 16 ώρες την ημέρα, η εγγύηση μπορεί να ακυρωθεί.
* Το χρώμα και η εμφάνιση ενδέχεται να διαφέρουν ανάλογα με το προϊόν. Το περιεχόμενο του πακέτου ενδέχεται να αλλάξει χωρίς προειδοποίηση, λόγω αλλαγών στην παραγωγή.
* Παρακολουθήστε στην του εγκατάσταση προς την τοποθεσία web για περισσότερες λεπτομέρειες.
* Ανατρέξτε στις περιγραφές που θα βρείτε στην προηγούμενη σελίδα.

Εξοπλισμός

- Κουμπί λειτουργίας και ένδειξη λειτουργίας
- Πιέστε το κουμπί για να απενεργοποιήσετε το προϊόν.
- Την λειτουργία γρήγορης παύσης σταμάτατε το κουμπί λειτουργίας για μερικές δευτερόλεπτα.
- Η πένα είναι μαγνητική. Φυλάξτε την συνδεδεμένη τη στο σημείο με τη σχετική ένδειξη.

* Συνδέστε το καλώδιο της θήκης OPS που περιλαμβάνεται στο συσκευασία και τοποθετήστε την τυπική μονάδα OPS μέσα στη θήκη. Μπορείτε να αγοράσετε τη μονάδα OPS ξεχωριστά.

Εγκατάσταση της θήκης OPS

* Όταν πρέπει να εγκαταστήσετε τη θήκη OPS, φρονίστε να την εγκαταστήσετε πριν από τη συσκευή.
* Πρώτη εγκατάσταση της θήκη OPS και τη μονάδα OPS, φρονίστε να αφαιρέσει το καλώδιο τροφοδοσίας από το προϊόν για να διακοπεί εντελής η τροφοδοσία ηλεκτρικής ενέργειας.
* Χρησιμοποιήστε σωστά τους δύο τύπους βιδών.
* Αφαιρέστε το αυτοκόλλητο από τον σύνδεσμο πρώτου προαριθμού στο θύλο B.3.

Στοιχεία οθόνης

- Προβάλετε την οθόνη μέσω κινητής συσκευής ή ενός υπολογιστή που το προϊόν υποστηρίζει. Μπορείτε να εισαγάγετε δεδομένα (txt, εικόνα) από ένα συνδεδεμένο μονάδα USB ή δίσκου.
- Κουμπί κίνησης του θύλου OPS που με διάφορους τρόπους.
- Ανατρέξτε στις περιγραφές που θα βρείτε στην προηγούμενη σελίδα ΠΕΝΑ ή ΛΕΙΤΟΥΡΓΙΑ ΠΙΝΕΛΟΥ.
- Πατήστε για να ανοίξετε την παλέτα. Μπορείτε να επιλέξετε το χρώμα και το πάχος της πέννας και του εργαλείου στυλ/μαρκαδόρου.
- Μπορείτε να μετακινήσετε ή να επεξεργαστείτε τις λίστες κάθε σελίδας.
- Διαμορφώστε ένα επίπεδο για γρήγορη ή αργή αλλαγή στον οθόνη με δυνατότητα αποθήκευσης της καταγραφής κίνησης.
- Επιλέξτε και modifiez / capture / envoyer par e-mail / imprimer le contenu au stylo ou pinceau.
- Ανάλυση ή επανάληψη της τελευταίας κίνησης.
- Si des actions de modification de page telles que l'ajout, la suppression ou le déplacement de page, sont détectées, </> est réinitialisé.
- Clérez et modifiez les listes et les réglages.
- Appuyez dessus pour effectuer une recherche sur Internet.
- Fermer la liste actuelle et créer une nouvelle liste.
- Voir les lignes de papier et sélectionner / copier / coller le contenu au stylo ou pinceau.
- Faire défiler les pages.
- Faire défier la zone noire pour déplacer les pages.

* **MODE PINCEAU** - Appuyez dessus / épaisseur en fonction de la zone qui touche l'écran s'ajoutent immédiatement. (max. 5,0 cm)

L'utilisation du pinceau est recommandée.
MODE Pinceau prend en charge l'utilisation à simple pression.

IMPORTER

Vous pouvez importer l'écran d'un appareil mobile ou d'un PC connecté au produit, ou visualiser des données telles que des images à partir d'un lecteur USB ou réseau connecté.
* **MOBILE, PC, SMARTVIEW+, USB, INTERNET, SAMSUNG WORKSPACE, CISCO WEBEX**

EXPORTER

Vous pouvez exporter vos listes créées de différentes manières.
* **E-MAIL, EΚΤΥΠΩΣΗ, USB, ΚΙΝΗΤΗ ΣΥΣΚΕΥΗ, ΜΟΝΑΔΑ ΔΙΚΤΥΟΥ, ΚΟΙΝΗ ΧΡΗΣΗ ΟΘΟΝΗΣ, ΚΕΡΝΕΥΜΕΝΟΣΓΟΣΤΑΣ**

Προδιαγραφές του kit στερέωσης σε τοίχο

- Όνομα μοντέλου / • Στοιχεία VESA οριζόντιες ή κάθετες (A * B) en millimètres / • Vis standard / • Quantité / • Adaptateur de support mural / • Produit / • Support de montage

* Αυτό το προϊόν εμπίπτει στην κατηγορία προϊόντων κλάσης Α. Σε οικιακές συνθήκες από το προϊόν ενδέχεται να προκαλέσει ηλεκτρομαγνητικές, και σε αυτήν την περίπτωση ο χρήστης ενδέχεται να χρειαστεί να λάβει πρόσθετα μέτρα.
* Για λεπτομερείς τεχνικές προδιαγραφές της συσκευής, επισκεφτείτε την ιστοσελίδα της Samsung.

Română

Ghid de configurare rapidă

* Recomandăm ca acest produs să fie utilizat mai puțin de 16 ore pe zi. Dacă produsul este utilizat mai mult de 16 ore pe zi, partajul garantează performanțele poate fi afectat.
* Culoarea și aspectul pot fi diferite în funcție de model. Conținutul manualului se poate schimba, fără notificare prealabilă, pentru a îmbunătăți performanța.
* Descărcați manualul de utilizare de pe site-ul web pentru mai multe informații.
* Consultați descrierile de la pagina anterioară.

Piese

- Buton și indicator de alimentare
- Apăsăți și mențineți apăsat butonul pentru a porni produsul.
- În modul de scriere, apăsați scurt butonul de alimentare pentru a comuta pe modul economizării de ecran.
- Stiloul este magnetic. Atașați-l în locul marcat pentru a nu îl pierde.
- Paleta este magnetică. Păstrați-o în poziția indicată în pachet și în funcție de culoarea și grosimea cretă.
- Auto-întoarcerea la ultima acțiune este posibilă numai în cazul în care este detectată o modificare de pagină, cum ar fi adăugarea, eliminarea și mutarea / ștergerea conținutului.
- Faceți o listă de definiții, apăsați pe </> pentru a selecta definiția și să o modificați.
- Apăsăți pe </> pentru a deschide paleta. Puteți selecta culoarea și grosimea stiloului și a evidențiatorului.
- Puteți muta sau edita listele create pentru fiecare pagină.
- Creați un strat pentru a scrie sau a desena pe ecran, imaginea poate fi salvată.
- Închideți și editați/capturați/trimiteti prin e-mail/trăirițiți conținutul creat utilizând stiloul sau pensula.
- Anulați sau refăceți ultima acțiune.
- Dacă trebuie să modificați lista de definiții, apăsați pe </> pentru a adăugare, ștergere sau mutare, </> se resetează.
- Administrați și schimbați listele și setările.
- Închideți pentru a căuta pe internet.
- Închideți lista actuală și deschideți una nouă.
- Verdeți linie de pagină.
- Derulați pagina.
- Derulați zona de culoare neagră pentru a muta pagina.

* **BRUSH MODU** - Apăsăți deasupra / grosimea în funcție de zona care atinge ecranul sunt aplicate imediat. (max. 5,0 cm)
- Este recomandată utilizarea pensulei.
- **BRUSH MODU** acceptă doar atingeri individuale.

Elemente ecran

- Visualizați ecranul unui dispozitiv mobil sau al unui PC conectat la produs, sau importați date, cum ar fi imaginile, de pe o unitate de rețea sau conectată prin cablu USB.
- Partajăți-și creațiile de diferite moduri.
- Toque para selecionar um modo. Pode selecionar **MODO DE CANETA** ou **MODO DE ESCOVA**.
- Toque para abrir a paleta. Pode selecionar o cor e a espessura da caneta e do marcador.
- Pode mover ou editar as listas criadas para cada página.
- Crie uma caneta para escrever ou desenhnr no ecrã que também possa ser guardada como uma imagem capturada.
- Seleção e edição / capture / envie por e-mail / imprima o conteúdo da caneta ou pincel.
- Anule ou refaça a última ação.
- Se surgir alguma vez de edição de página como adicionar, eliminar e mover, </> e reposta.
- Face a uma lista de definições, clique em </> para selecionar as definições.
- Toque para procurar na Internet.
- Feche a lista e crie uma lista nova.
- Visualize as linhas de papel e selecione / copie / cole o conteúdo no ecrã.
- Desloque-se pelas páginas.
- Desloque a área negra para mover as páginas.

* **MODO DE ESCOVA** - As alterações da espessura podem ser imediatamente aplicadas, consoante a área em contacto com o pincel. (máx. 5,0 cm)
- É recomendada a utilização do pincel.
- O **MODE ESCOVA** suporta apenas um único toque.

IMPORTAR

Pode visualizar o ecrã de um dispositivo móvel ou de um PC que esteja ligado ao produto, ou importar dados, tais como imagens, a partir de uma unidade USB ou de uma rede que esteja ligada.
* **MOBILE, PC, SMARTVIEW+, USB, INTERNET, SAMSUNG WORKSPACE, CISCO WEBEX**

EXPORTAR

Pode exportar a listas criadas de formas diferentes.
* **E-MAIL, IMPRIMIR, USB, TELEMOVEL, UNIDADE DE REDE, PARTILHAR ECRã**

Especificații tehnice kit de montare pe perete

- Nume model / • Specificații VESA ale găurilor pentru șuruburi (A * B) în milimetri / • Șurub standard / • Cantitate / • Adaptor pentru suportul de montare pe perete / • Produs / • Suport de montare pe perete

* Acesta este un produs de clasă A. Într-un mediu domestic, acest produs poate cauza interferențe radio, caz în care poate fi necesar ca utilizatorul să ia măsurile adecvate.
* Pentru specificații detaliate despre dispozitiv, vizitați site-ul web Samsung.

Magyar

Gyors telepítési útmutató

* A termék javasolt napi használati ideje legfeljebb 16 óra. A termék napi 16 óránál nagyobb ideig történő használatát a teljesítményvesztés veszélyezteti.
* A színek és a megjelenés eltérhetnek a képernyőn láthatóaktól, és a kézikönyv tartalma a teljesítményjavítás érdekében előzetesen értesítés nélkül módosulhat.
* A tartalom változásai miatt a felhasználói kézikönyvet a weboldalunkon kell ellenőrizni.
* Perui utasításokról töltse le a felhasználói kézikönyvet a weboldalunkról.

* Lásd a leírásokat az előző oldalon.

Részek

- Bekapcsolás és visszalépés
- Nyomja le és tartva lenyomva a gombot a termék kikapcsolásához.
- Íráskor nyomja meg röviden a bekapcsolás gombját, hogy képernyőn módosítást végezzen.
- A toll működés. Tárolja a megjelölt helyre erősitve.
- Csatlakoztatás a csomagolás kábeljei segítségével.
- A penne a magnetikus. Tartson a jelzők közelében, és helyezze be a szabványos OPS modult a házba. Az OPS modult külön vásárolhatja meg.

Az OPS ház felhelyezése

* Ha az OPS házat telepíteni kell, akkor mindenképpen a termék telepítése előtt telepítse az OPS házat.
* Az OPS tok és az OPS modult telepítése előtt feltétlenül távolítsa el a tápkábelét a készülékről, hogy teljesen lekapcsolja az áramellátást.
* Használja helyesen a kábeljeit a csatlakoztatás során.

* A 3. lépés megkezdése előtt távolítsa el a matricát a csatlakozóról.

Kérdésmegoldések

- Tekintse meg a készülékhöz csatlakoztatott mobilkészülök vagy számítógép képernyőjét, vagy importáljon adatokat, például képeket egy csatlakoztatott USB vagy hálózati meghajtóról.
- Erősítse meg adatait a külső tárolóról.
- Erősítse meg az izemmel kiválasztásához. A **TOLL ÜZEMMÓD** és az **ECSET ÜZEMMÓD** közül választhat.
- Erősítse meg adatait a csatlakozóról. Kiválaszthatja a toll és a kiegészítő színezés és vastagságát.
- A létrehozott képsorozatokat mind addig esztétik moztathatja míg a színezés és az opciók megváltoztatásáig.
- Hozzon létre egy réteget, amelyre írhat vagy rajzolhat a képernyőn keresztül, amelyről a rögzített képet szintén mentheti.
- Változtassa ki és szerkesztse / rögzítse / küldje el e-mailben / nyomtassa ki a toll vagy az esztétikai opciókat.
- Vonja vissza vagy ísmétlje meg az utolsó lépést.
- Ha a rendszer bármilyen oldalazkeszkesztési műveletet, például új elemet oldalsó menübe ad hozzá, az a </> és a </> alaphelyzetre áll.
- Kezelje és módosítsa a tekeréskészlet, illetve a billenőszek.
- Erősítse meg adatait a külső tárolóról.
- Zárja be az aktuális képernyőt, és hozzon létre egy új képsort.
- Állítsa az oldal vonalainak megjelölését.
- Lapozás az oldalak között.
- Állítsa az oldalak mozgásának sebességét a fekete területet.
- ECSET ÜZEMMÓD** - A vastagság változása a képernyőt érintő területtől függően azonnal érvényesítésre kerül. (max. 5,0 cm)
- Asz eset ha nem használja a tollat, a </> gombot használja.
- A **ECSET ÜZEMMÓD** csak egyetlen érintést támogat.

IMPORTÁLÁS

Megtekinthet a készülékhöz csatlakoztatott mobilkészülök vagy számítógép képernyőjét, vagy importáljon adatokat, például képeket egy csatlakoztatott USB vagy hálózati meghajtóról.
* **MOBILE, PC, SMARTVIEW+, USB, INTERNET, SAMSUNG WORKSPACE, CISCO WEBEX**

EXPORTÁLÁS

A létrehozott listákat többféleképpen exportálhatja.
* **E-MAIL, NYOMTATÁS, USB, MOBILESZKÖZ, HÁLÓZATI MEGHAJTÓ, KERÉNYŰMÉNGOSZTÁS**

Fali konzolkészlet jellemzői

- Típusnév / • VESA csavarok/nyílászárók (A * B) milliméterekben / • Milliméter / • Mennyiség / • Kiegészítő / • Falikonzol-adapter / • Termék / • Fali konzol tartóelemek
- A csatlakoztatás során a csatlakoztatott eszközök működését nem befolyásolja az adapter használata.
- Ez egy A osztályú készülék. Lakossági környezetben a készülék rádióinterferenciát okozhat, ez esetben szükség lehet a felhasználói útlati tevélységi intézkedésekre.
- Az eszközt részletes műszaki adataiért látogasson el a Samsung honlapjára.

Srpski

Vođić za brzo postavljanje

* Preporučuje se da dnevna potreba ovog proizvoda bude kraća od 16 časova. Ako se proizvod koristi duže od 16 časova dnevno, ponistiće se garancija.
* Boja i izgled proizvoda mogu da se razlikuju u zavisnosti od proizvoda, a sadrži u ovom priručniku podatke promena ma bez prethodnog obavještenja, radi poboljšanja performansi.
* Preuzmite informacije na našem sajtu i korisničkom priručniku koji možete da preuzmete sa web-sajta.
* Pogledajte opis na prethodnoj strani.

Dijelovi

- Buton i indikator za napajanje
- Prislonite i zadržite dugme da biste isključili proizvod.
- U režimu pisanja, kratko prislonite dugme za napajanje da biste prebacili ekran u režim čuvanja energije.
- Stil je magnetičan. Čuvajte je tako što ćete je postaviti na označeno mjesto.
- Paleta je magnetska. Čuvajte je u položaju koji je prikazan u pakovanju i u skladu sa uputama za upotrebu.
- Priprete dodatni jednodijelni OPS modul u taj nosač. OPS modul možete da kupite zasebno.

Instaliranje OPS kutije

* Kada treba postavljanje nosač OPS modula, obavestite postavite taj nosač OPS modula pre postavljanja proizvoda.
* Prije instaliranja OPS kutije i OPS modula obavestite isključite kabl za napajanje sa uređaja da biste potpuno prekinuli napajanje.

* Upotrebite pravilno duže vrste zavrtnja.

* Dodajte informacije na našem sajtu i korisničkom priručniku koji možete da preuzmete sa web-sajta.

Elementi ekrana

- Prikazite ekran mobilnog uređaja ili računala povezanog sa proizvodom ili uvezite podatke kao txt ili slike sa povezanog USB uređaja ili mrežnog diska.
- Podijelite svoje kreacije na različite načine.
- Dodirnite da biste izabrali režim. Možete da zaberete opciju **PEN MODU** ili **BRUSH MODU**.
- Dodirnite da biste otvorili paletu. Možete da izaberete boju i debljinu olovka i markera.
- Možete da pomerite ili uređivate napravljene pisane za svaku stranicu.
- Napravite sloj za bisele pisala ili crtali preko ekrana. Što takođe može da sakuva snimljenu sliku.
- Isprobajte i uređite / pošaljite e-poštom / oštampajte sadržaj olovke ili kete.
- Ponistite ili ponovite posljednju akciju.
- Ako ne otkrijete ništa radnja uređivanja stranice, kao što je dodavanje, brisanje ili izmjena stranice, ponistite se funkcija </> za obnovu.
- Upravljajte spisnicima i postavkama i menjaite ih.
- Dodirnite za pretraživanje interneta.
- Uklonite namjerno izabrane i napravite novi spisak.
- Pogledajte linije stranice.
- Krećite se kroz stranice.
- Derulajte paginulu.
- Derulajte zonu deo culovare neagrā prsta po čirneli plochi.

* **BRUSH MODU** - Promjena debljine, na osnovu područja kojim se dodiruje ekran, primjenjuje se odmah. (máx. 5,0 cm)
- Preporučuje se korišćenje četke.
- **BRUSH MODU** podržava samo jedan dodir.

IMPORT

Možete da prikazate ekran mobilnog uređaja ili računala povezanog sa proizvodom ili uvezete podatke kao txt ili slike sa povezanog USB uređaja ili mrežnog diska.

* **MOBILE, PC, SMARTVIEW+, USB, INTERNET, SAMSUNG WORKSPACE, CISCO WEBEX**

EXPORT

Možete da izvezete svoje napravljene spisnike na razne načine.
* **E-MAIL, PRINT, USB, MOBILE, NETWORK DRIVE, SCREEN SHARE**

Specifikacije kompleta za montažu na zid

- Naziv modela / • Specifikacije za otvore za VESA zavrtne (A * B) u milimetrima / • Standardni zavrtanj / • Kolčina / • Adapter za zidni nosač / • Proizvod / • Podrška za montažu

* Ovo je proizvod klase A. U kućnom okruženju ovaj proizvod može da stvori radio-smetnje u kom slučaju će korisnik možda morati da preduzme odgovarajuće mere.

* Potrebne su tehničke podjave i napravi lahko najđete na našem sajtu pod nazivom radnički listovi.
* Za detaljnije tehničke informacije posjetite našu veb-lokaciju kompanije Samsung.

Italiano

Guida di installazione rapida

* L'utilizzo giornaliero massimo consigliato per questo prodotto è di 16 ore. Se il prodotto viene utilizzato per più di 16 ore al giorno, la garanzia potrebbe essere annullata.
* I colori e l'aspetto possono variare a seconda del prodotto, inoltre i contenuti del manuale sono soggetti a modifica senza preavviso allo scopo di migliorarne le prestazioni.
* Per ulteriori dettagli, è possibile scaricare il manuale utente dal sito Web.
* Fare riferimento alle descrizioni riportate alla pagina precedente.

Parti

- Pulsante di accensione e spia
- Primo premuto il pulsante per spegnere il prodotto.
- In modalità di scrittura, premere brevemente il pulsante di accensione per passare al modo di risparmio energetico.
- La penna è magnetica. Per conservarla, posizionarla in prossimità del punto indicato.
- Collegare all'apparecchio il contenitore OPS fornito nella confezione e inserire il modulo OPS standard nel contenitore. È possibile acquistare il modulo OPS separatamente.

Installazione della custodia OPS

* Se è necessario installare il contenitore OPS, installarlo prima del contenuto di riserva.

* Prima di installare la custodia OPS e il modulo OPS, assicurarsi di rimuovere il cavo di alimentazione dal prodotto per interrompere completamente l'alimentazione elettrica.
* Parere i istruzioni anche su scrivino veloce.