

EN User manual

PL Instrukcja obsługi

RU Руководство пользователя

KK Қолданушының нұсқасы

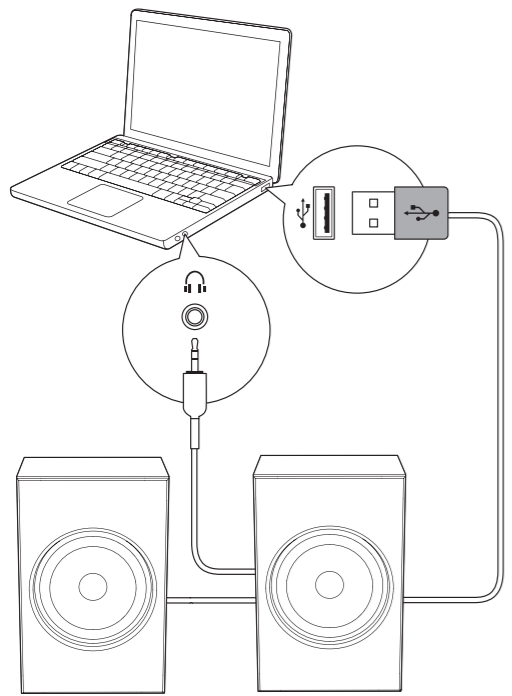
UK Посібник користувача

Register your product and get support at [www.philips.com/support](http://www.philips.com/support)



Philips and the Philips Shield Emblem are registered trademarks of Koninklijke Philips N.V. and are used under license. This product has been manufactured by and is sold under the responsibility of MMD Hong Kong Holding Limited, or one of its affiliates, and MMD Hong Kong Holding Limited, is the warrantor in relation to this product.

SPA20\_00\_UM\_V4.0



EN

## 1 Important

### Important safety instructions

- Read and follow all these instructions.
- The product shall not be exposed to dripping or splashing and no objects filled with liquids, such as vases, shall be placed on the product.
- No naked flame sources, such as lighted candles, shall be placed on the products.
- Keep this product away from direct sunlight, naked flames or other heat sources.
- Only use attachments/accessories specified by the manufacturer.

### Warning

- Never remove the casing of this product.
- Never place this product on other electrical equipment.

## 2 Notice

Any changes or modifications made to this device that are not expressly approved by **MMD Hong Kong Holding Limited** may void the user's authority to operate the equipment.

This product complies with the radio interference requirements of the European Community.



## Disposal of your old product

Your product is designed and manufactured with high quality materials and components, which can be recycled and reused.



When this crossed-out wheeled bin symbol is attached to a product it means that the product is covered by the European Directive 2002/96/EC. Please inform yourself about the local separate collection system for electrical and electronic products.

Please act according to your local rules and do not dispose of your old products with your normal household waste. Correct disposal of your old product helps to prevent potential negative consequences for the environment and human health.

### Environmental information

All unnecessary packaging has been omitted. We have tried to make the packaging easy to separate into three materials: cardboard (box), polystyrene foam (buffer) and polyethylene (bags, protective foam sheet.)

Your system consists of materials which can be recycled and reused if disassembled by a specialized company. Please observe the local regulations regarding the disposal of packaging materials, exhausted batteries and old equipment.

### Note

- The type plate is located on the bottom of the product.

## 3 Your multimedia speaker

Congratulations on your purchase and welcome to Philips! To fully benefit from the support that Philips offers, register your product at [www.philips.com/welcome](http://www.philips.com/welcome).

If you contact Philips, you will be asked for the model and serial number of this product. The model number and serial number are on the bottom of the product. Write the numbers here:  
Model No. \_\_\_\_\_  
Serial No. \_\_\_\_\_

## 4 Installation and Use

- Insert the USB plug into the USB socket of your PC.
- Insert the audio input plug into the headphone jack of your PC.
- Adjust the volume of your PC.
- After use, disconnect the USB and audio input plugs.

## 5 Product information

### Note

- Product information is subject to change without prior notice.

### Specifications

USB Power Input	5V === 1A
Dimensions	
- Main Unit (W x H x D)	80 x 122 x 73mm
Weight	
- Main Unit	0,6kg

### System Requirements:

PC	Mac
Windows® 98SE, Windows® ME, Windows® 2000, Windows® XP or later	Mac OS9/OS® X, or later
Windows® Vista™, Windows 7	

## 6 Troubleshooting

To keep the warranty valid, never try to repair the system yourself.

If you encounter problems when using the product, check the following points before requesting service. If the problem remains unsolved, register your product and get support at [www.philips.com/support](http://www.philips.com/support).

### No sound

- Make sure that the speakers are correctly installed.
- Adjust the volume of your PC.

PL

## 1 Ważne

### Ważne informacje dotyczące bezpieczeństwa

- Zapoznaj się z poniższymi instrukcjami i postępuj według nich.
- Nie narażaj urządzenia na kontakt z wilgocią ani kapiącą lub rozlaną wodą. Nie stawiaj na nim żadnych przedmiotów wypełnionych płynami, np. wazonów.
- Nie stawiaj na urządzeniach źródeł otwartego ognia, np. zapalonych świec.
- Nie wystawiaj urządzenia na działanie promieni słonecznych, otwartego ognia ani innych źródeł ciepła.
- Korzystaj wyłącznie z dodatków oraz akcesoriów wskazanych przez producenta.

### Ostrzeżenie

- Nigdy nie zdejmuj obudowy urządzenia.
- Nigdy nie stawiaj tego urządzenia na innym urządzeniu elektronicznym.

## 2 Uwaga

Wszelkie zmiany lub modyfikacje tego urządzenia, które nie zostaną wyraźnie zatwierdzone przez firmę **MMD Hong Kong Holding Limited** mogą uniemożliwić pozwolenie na jego obsługę.

Niniejszy produkt jest zgodny z przepisami Unii Europejskiej dotyczącymi zakłóceń radiowych.



### Utylizacja zużytych urządzeń

To urządzenie zostało zaprojektowane i wykonane z materiałów oraz komponentów wysokiej jakości, które nadają się do ponownego wykorzystania.

Dołączony do produktu symbol przekreślonego pojemnika na odpady oznacza, że produkt objęty jest dyrektywą europejską 2002/96/WE. Informacje na



temat wydzielonych punktów zwalania zużytych produktów elektrycznych i elektronicznych można uzyskać w miejscu zamieszkania.

Prosimy postępować zgodnie z wytycznymi miejscowych władz i nie wyrzucać tego typu urządzeń wraz z innymi odpadami pochodzącymi z gospodarstwa domowego.

Prawidłowa utylizacja starych produktów pomaga zapobiegać zanieczyszczeniu środowiska naturalnego oraz utracie zdrowia.

### Ochrona środowiska

Producent dołożył wszelkich starań, aby wyeliminować zbędne środki pakunkowe. Użyte środki pakunkowe można z grubszą podzielić na trzy grupy: tektura (karton), pianka polistyrenowa (boczne elementy ochronne) i polietylen (worki foliowe, folia ochronna).

Urządzenie zbudowano z materiałów, które mogą zostać poddane utylizacji oraz ponownemu wykorzystaniu przez wyspecjalizowane przedsiębiorstwa. Prosimy zapoznać się z obowiązującymi w Polsce przepisami dotyczącymi utylizacji materiałów pakunkowych, rozładowanych baterii oraz zużytych urządzeń elektronicznych.

### Uwaga

- Tabliczka znamionowa znajduje się na spodzie urządzenia.

## 3 Głośnik multimedialny

Gratulujemy zakupu i witamy w firmie Philips!

Aby w pełni skorzystać z obsługi świadczonej przez firmę Philips, należy zarejestrować zakupiony produkt na stronie [www.philips.com/welcome](http://www.philips.com/welcome).

W przypadku kontaktu z firmą Philips należy podać numer modelu i numer seryjny urządzenia. Numer modelu i numer seryjny można znaleźć na spodzie urządzenia. Zapisz numery tutaj:

Nr modelu \_\_\_\_\_

Nr seryjny \_\_\_\_\_

## 4 Instalacja i użytkowanie

- Włóż wtyczkę USB do gniazda USB w komputerze.
- Włóż wtyczkę sygnału wejściowego audio do gniazda słuchawkowego w komputerze.
- Dostosuj poziom głośności komputera.
- Po zakończeniu korzystania z urządzenia odłącz wtyczkę USB i wtyczkę sygnału wejściowego audio.

## 5 Informacje o produkcie

### Uwaga

- Informacje o produkcie mogą ulec zmianie bez powiadomienia.

### Dane techniczne

Wejście zasilania USB	5V === 1A
Wymiary	
- jednostka centralna (szer. x wys. x głęb.)	80 x 122 x 73 mm
Waga	
- jednostka centralna	0,6 kg

### Wymagania systemowe:

Komputer	Macintosh
Windows® 98SE, Windows® ME, Windows® 2000, Windows® XP, Windows® Vista™ lub Windows 7	Mac OS9/OS® X lub nowszy

## 6 Rozwiązywanie problemów

Aby zachować ważność gwarancji, nie wolno samodzielnie naprawiać urządzenia.

Jeśli w trakcie korzystania z tego urządzenia wystąpią problemy, wykonaj następujące czynności sprawdzające przed zgłoszeniem się do serwisu. Jeśli problem pozostanie nierozwiązany, w celu uzyskania pomocy technicznej zarejestruj swój produkt na stronie [www.philips.com/support](http://www.philips.com/support).

### Brak dźwięku

- Upewnij się, że głośniki zostały prawidłowo zainstalowane.
- Dostosuj poziom głośności komputera.

RU

## 1 Важная информация!

### Важные инструкции по безопасности

- Прочтите эти инструкции и внимательно следуйте им.
- Не допускайте попадания на устройство капель или брызг воды. Не ставьте на устройство емкости, наполненные жидкостью, например вазы.
- Запрещается помещать на устройство источники открытого огня, например зажженные свечи.
- Не подвергайте устройство воздействию прямых солнечных лучей, открытого огня и других источников тепла.
- Используйте только принадлежности/аксессуары, рекомендованные производителем.

### Предупреждение

- Запрещается снимать корпус устройства.
- Запрещается устанавливать это устройство на другие электрические устройства.

## 2 Уведомление

Внесение любых изменений, не одобренных непосредственно **MMD Hong Kong Holding Limited** могут привести к утрате пользователем права на использование устройства.

Данное изделие соответствует требованиям Европейского Союза по радиопомехам.



### Утилизация старого изделия

Изделие разработано и изготовлено с применением высококачественных деталей и компонентов, которые подлежат переработке и повторному использованию.



Маркировка символом перечеркнутого мусорного бака означает, что данное изделие попадает под действие директивы Европейского совета 2002/96/EC. Узнайте о раздельной утилизации электротехнических и электронных изделий согласно местному законодательству.

Действуйте в соответствии с местными правилами и не выбрасывайте отработавшее изделие вместе с бытовыми отходами.

Правильная утилизация отработавшего изделия поможет предотвратить возможные негативные последствия для окружающей среды и здоровья человека.

### Информация о влиянии на окружающую среду

Продукт не имеет лишней упаковки. Мы попытались сделать так, чтобы упаковочные материалы легко разделялись на три типа: картон (коробка), пенополистерол (буфер) и полиэтилен (мешки, защитный пенопластовый лист).

Материалы, из которых изготовлена система, могут быть переработаны и вторично использованы специализированными предприятиями. Соблюдайте местные нормативы по утилизации упаковочных материалов, выработавших ресурс батареек и отслужившего оборудования.

### Примечание

- Табличка с обозначениями расположена на нижней панели устройства.

## 3 Мультимедийная акустическая система

Поздравляем с покупкой и приветствуем в клубе Philips!

Чтобы воспользоваться всеми преимуществами поддержки Philips, зарегистрируйте устройство на веб-сайте [www.philips.com/welcome](http://www.philips.com/welcome).

При обращении в представительство компании Philips необходимо назвать номер модели и серийный номер устройства. Серийный номер и номер модели указаны на нижней панели устройства. Укажите эти номера здесь:

Номер модели \_\_\_\_\_

Серийный номер \_\_\_\_\_

## 4 Установка и использование

- Подключите разъем USB в гнездо USB на компьютере.
- Подключите разъем аудиовхода в гнездо для наушников на компьютере.
- Настройте громкость на компьютере.
- После завершения использования отключите разъем USB и разъем аудиовхода.

## 5 Сведения об изделии

### Примечание

- Информация о продукте может быть изменена без предварительного уведомления.

### Характеристики

Входная мощность питания USB	5 В === 1А
Размеры	
- Основное устройство (Ш x В x Г)	80 x 122 x 73 мм
Вес	
- Основное устройство	0,6 кг

### Требования к системе:

Компьютер	Mac
Windows® 98SE, Windows® ME, Windows® 2000, Windows® XP или Windows® Vista™, Windows 7	Mac OS9/OS® X или более поздняя версия

## 6 Поиск и устранение неисправностей

Для сохранения действия условий гарантии запрещается самостоятельно ремонтировать систему.

При возникновении неполадок в процессе использования устройства перед обращением в сервисную службу проверьте следующее. Если проблему решить не удалось, зарегистрируйте продукт и воспользуйтесь технической поддержкой на веб-сайте [www.philips.com/support](http://www.philips.com/support).

### Нет звука

- Убедитесь, что АС установлены правильно.
- Настройте громкость на компьютере.

KK

## 1 Маңызды ақпарат

### Маңызды қауіпсіздік нұсқаулары

- Мына нұсқаулардың барлығын оқып, орындаңыз.
- Өнімге су тамшыламауы немесе шашырамауы тиіс және оның үстіне құмыралар сияқты сұйықтығы бар заттарды қоюға болмайды.
- Өнімдерге жандырылған шамдар сияқты ашық от көздерін қоймау керек.
- Бұл өнімді күн сәулесі тікелей түсетін жерлерден, ашық жалыннан немесе басқа қызатын жерден алыс ұстаныз.
- Тек өндіруші көрсеткен қосымша/қосалқы құралдарды қолданыңыз.

### Абайлаңыз

- Өнімнің сыртқы қабатын алуға болмайды.
- Өнімді басқа электр құрылғыларының үстіне қоюға тыйым салынған.

## 2 Ескерту

**MMD Hong Kong Holding Limited** тікелей рұқсат бермеген құрылғыға енгізілген қандайда бір өзгерістер немесе түрлендірулер пайдаланушының жабдықты пайдалану қысқынан айыруы мүмкін.

Бұл өнім Еуропа қоғамдастығының радио кедергілеріне қойылатын талаптарына сай.



## Ескірген өнімді тастау

Бұл өнім қайта өңдеп, қайта пайдалануға болатын жоғары сапалы материалдар мен бөлшектерден жасалған.

Бұйымдағы сызылған дөңгелекшелі қоқыс жәшігінің белгісі көрінсе, ол бұйымдың Еуропалық 2002/96/EC нұсқауына сәйкес оралғанын білдіреді. Электр және электрондық бұйымдарды қоқысқа лақтыру жергілікті ережелерімен танысып алыңыз. Жергілікті ережелерді сақтап, ескірген бұйымдарды әдепкі қоқысқа қоспай, жеке лақтыруыңызды өтініміз. Ескі бұйымның қоқысқа дұрыс тастау қоршаған ортаға және адам денсаулығына кері әсерін тигізуден сақтайды.

### Айналаны қорғау мәселелер ақпарат

Барлық қажетсіз орамдар алынып тасталған. Біз орамды үш материалға оңай ажыратылатын етіп жасауға тырыстық: картон (қорап), көбік полистирол (буфер) және полиэтилен (дорбалар, қорғағыш көбік ораушы.)

Жүйе мамандандырылған компания тарапынан бөлшектенген жағдайда қайта өңдеп, қайта пайдалануға болатын материалдардан тұрады. Орауыш материалдар, ресурсы біткен батареялар мен ескірген жабдықты тастауға қатысты жергілікті ережелерді ұстаныңыз.

### Ескертпе

- Типтік кесте құрылғының астыңғы жағында орналасқан.

## 3 Мультимедиялық динамик

Осы затты сатып алуыңызбен құттықтаймыз және Philips компаниясына қош келдіңіз!

Philips ұсынатын қолдауды толық пайдалану үшін өнімді [www.philips.com/welcome](http://www.philips.com/welcome) торабында тіркеңіз.

Philips компаниясына хабарлассаныз, сізден осы өнімнің үлгісін және сериялық нөмірін сұрайды. Үлгі және сериялық нөмір — өнімнің астыңғы жағында. Осы жерге нөмірлерді жазыңыз:

Үлгі нөмірі \_\_\_\_\_

Сериялық нөмір \_\_\_\_\_

## 4 Орнату және пайдалану

- USB ашасын компьютердің USB ұяшығына салыңыз.
- Дыбыс кірісінің ашасын компьютердің құлақсаппа ұяшығына салыңыз.
- Компьютердің дыбыс деңгейін реттеніз.
- Пайдаланушыдан кейін USB және дыбыс кірісі ашаларын ажыратыңыз.

## 5 Өнім туралы ақпарат

### Ескертпе

- Өнім туралы ақпарат алдын ала ескертусіз өзгертіледі.

## Ерекшеліктер

USB қуат кірісі	5 В === 1А
Мөлшері	
- Негізгі құрылғы (Е x Б x К)	80 x 122 x 73 мм
Салмағы	
- Негізгі құрылғы	0,6 кг

### Жүйе талаптары:

Компьютер	Mac
Windows® 98SE, Windows® ME, Windows® 2000, Windows® XP немесе Windows® Vista™, Windows 7	Mac OS9/OS® X немесе одан кейінгі нұсқа

## 6 Ақаулықтарды жою

Кепілдіктің жарамдылығын сақтау үшін жүйені ешқашан өзіңіз жеңдеуге әрекет жасаманыз. Өнімді пайдалану кезінде қиындықтарға кезіксеңіз, қызмет сұраудан бұрын төмендегі тармақтарды тексеріп шығыңыз. Мәселе шешілмеген күйі қалса, өнімді [www.philips.com/support](http://www.philips.com/support) сайтында тіркеп, қолдау алыңыз.

### Дыбыс жоқ

- Динамиктердің дұрыс орнатылғанын тексеріңіз.
- Компьютердің дыбыс деңгейін реттеніз.

UK

## 1 Важно

### Важиві заходи безпеки

- Прочитайте і дотримуйтеся усіх цих вказівок.
- Уникайте витікання чи розбрикування води на виріб, не ставте на нього предметів, наповнених рідиною (наприклад, вазу).
- Не ставте на пристрій джерел відкритого вогню (наприклад, свічок).
- Зберігайте пристрій подалі від прямих сонячних променів, джерел відкритого вогню або інших джерел тепла.
- Використовуйте лише приладдя, вказане виробником.

### Попередження

- Ніколи не знімайте корпус виробу.
- Ніколи не ставте виріб на інше електричне обладнання.

## 2 Примітка

Внесення будь-яких змін чи модифікацій цього пристрою, які не є позитивно схвалени компанією **MMD Hong Kong Holding Limited** можуть позбавити користувачів права користуватися цим пристроєм.

Цей виріб відповідає усім вимогам Європейського Союзу щодо радіоперешкод.

