

Philips  
LCD-monitor

**S Line**  
68,6 cm (27")  
1920 x 1080 (Full HD)

**272S1M**



# Betrouwbaar en essentieel

voor dagelijkse productiviteit

De Philips S Line-monitor biedt essentiële functies waarmee u dagelijks productief kunt zijn en comfortabel kunt werken. De monitor is vrijwel framelos en de scherpe FHD-kwaliteit zorgt voor een grootse kijkervaring. USB SuperSpeed hub zorgt voor gebruiksgemak en snelle gegevensoverdracht.

## **Geweldige prestaties**

- IPS LED-technologie met extra breed scherm voor beeld- en kleurnauwkeurigheid
- 16:9 Full HD-scherm voor extreem scherpe beelden
- SmartImage-presets voor eenvoudig optimaliseren van beeldinstellingen
- Vloeiende actie met adaptieve synchronisatietechnologie

## **Ontworpen voor comfortabele productiviteit**

- TÜV-gecertificeerd voor oogcomfort om vermoeide ogen tegen te gaan
- LowBlue-modus voor oogvriendelijke productiviteit
- Minder vermoeide ogen met trillingsvrije technologie
- EasyRead-modus voor lezen zoals van papier

## **Perfect ontworpen voor uw ruimte**

- Ingebouwde luidsprekers voor audio, geen rommel op uw bureau
- SmartErgoBase maakt gebruiksvriendelijke, ergonomische aanpassingen mogelijk

## **Milieuvriendelijke materialen voor duurzaamheid**

- Ontworpen om te voldoen aan milieunormen



# PHILIPS

# Kenmerken

## IPS-technologie



IPS-schermen maken gebruik van een geavanceerde technologie waardoor u kunt genieten van een extra brede kijkhoek van 178/178 graden. Hierdoor kunt u het scherm vanuit bijna elke hoek zien. De IPS-schermen bieden, in tegenstelling tot de normale TN-panelen, scherpe beelden met levendige kleuren. Niet alleen ideaal voor het bekijken van foto's, het afspelen van films en het surfen op internet, maar ook voor professionele toepassingen waarbij kleurnauwkeurigheid en constante helderheid zeer belangrijk is.

## 16:9 Full HD-scherm



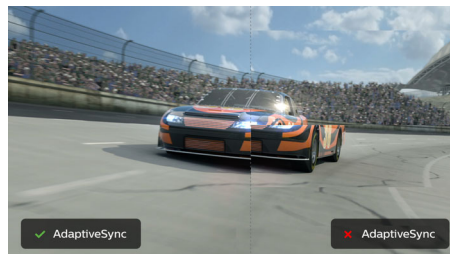
Beeldkwaliteit is belangrijk. Normale schermen leveren kwaliteit, maar u verwacht meer. Dit display beschikt over een geavanceerde Full HD-resolutie van 1920 x 1080. Full HD zorgt voor scherpe details met hoge helderheid, ongelooflijk contrast en realistische kleuren dus verwacht levensechte beelden.

## SmartImage



SmartImage is een exclusieve, geavanceerde technologie van Philips die de inhoud van uw scherm analyseert voor optimale beeldprestaties. In de gebruiksvriendelijke interface kunt u verschillende modi selecteren, zoals Kantoor, Foto, Film, Game, Economisch enz., zodat de weergave altijd optimaal is afgestemd op de toepassing die u gebruikt. Afhankelijk van uw keuze optimaliseert SmartImage op dynamische wijze het contrast, de kleurverzadiging en de scherpte van afbeeldingen en video's voor optimale weergaveprestaties; de modus Economisch biedt opzienbarende energiebesparingen. En dat alles in realtime en met één druk op de knop!

## Adaptive-Sync-technologie



Gaming hoort geen keuze te zijn tussen stotterende gameplay en haperende frames. Geniet van vloeiende, artefactvrije prestaties bij vrijwel elke framesnelheid met adaptieve synchronisatietechnologie, de soepele en

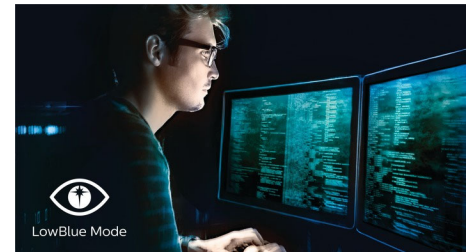
snelle verversing en de uiterst snelle reactietijd.

## TÜV Rheinland oogcomfort



Het Philips-scherm voldoet aan de TÜV Rheinland-standaard voor oogcomfort. Het voorkomt dat ogen vermoeid raken als gevolg van langdurig computergebruik. Philips-schermen met de TÜV-certificering voor oogcomfort hebben gegarandeerd trillingsvrije beelden, een modus met weinig blauw licht, geen storende reflecties, een brede kijkhoek, een betere beeldkwaliteit bij verschillende kijkhoeken en een ergonomische standaard voor een optimale kijkervaring. Houd uw ogen gezond en verhoog uw productiviteit.

## LowBlue-modus



Onderzoek heeft aangetoond dat de blauwe lichtstralen met een korte golflengte van LED-displays, net als ultravioletstralen, na een tijdje uw ogen kunnen beschadigen en uw gezichtsvermogen kunnen aantasten. De LowBlue-modus van Philips is ontwikkeld voor uw welzijn en maakt gebruik van slimme softwaretechnologie om schadelijk blauw licht met een korte golflengte te verminderen.



# Specificaties

## Beeld/scherm

- Type LCD-scherm: IPS-technologie
- Type achtergrondverlichting: W-LED-systeem
- Schermgrootte: 68,6 cm (27")
- Displaycoating: Antireflectie, 3H, waas 25%
- Effectief weergavegebied: 597,888 (H) x 336,312 (V)
- Beeldformaat: 16:9
- Maximale resolutie: 1920 x 1080 bij 75 Hz\*
- Pixeldichtheid: 82 PPI
- Responstijd (normaal): 4 ms (grijs naar grijs)\*
- Helderheid: 250 cd/m<sup>2</sup>
- Contrastverhouding (normaal): 1000:1
- SmartContrast: 50.000.000:1
- Pixelpitch: 0,3114 x 0,3114 mm
- Kijkhoek: 178° (H)/178° (V), bij C/R > 10
- Beeldverbetering: SmartImage
- Kleurenbereik (standaard): NTSC 81%, sRGB 102%\*
- Schermkleuren: 16,7 M
- Scanfrequentie: 30 - 85 kHz (H) / 48 - 75 Hz (V)
- sRGB
- Trillingsvrij
- LowBlue-modus
- EasyRead
- Adaptief synchroniseren

## Connectiviteit

- Signaalvoer: VGA (analoog), DVI-D (digitaal, HDCP), DisplayPort 1.2, HDMI 1.4 met
- HDCP: HDCP 1.4 (DVI/DP/HDMI)
- USB:: 1x USB-B (upstream), 4x USB 3.2 (downstream met 1 B.C 1.2 voor snel opladen)
- Gesynchroniseerde invoer: Aparte synchronisatie, Synchronisatie op groen
- Audio (in/uit): Audio-ingang voor PC, Audio uit

## Comfort

- Ingebouwde luidsprekers: 2 W x 2
- Gebruikersgemak: SmartImage, Input, Helderheid, Menu, Aan/Uit
- Beheerssoftware: SmartControl
- OSD-talen: Braziliaans Portugees, Tsjechisch, Nederlands, Engels, Fins, Frans, Duits, Grieks, Hongaars, Italiaans, Japans, Koreaans, Pools, Portugees, Russisch, Vereenvoudigd Chinees, Spaans, Zweeds, Traditioneel Chinees, Turks, Oekraïens
- Andere handige opties: Kensington-slot, VESA-standaard (100 x 100 mm)
- Plug & Play-compatibiliteit: DDC/CI, Mac OS X, sRGB, Windows 10 / 8.1 / 8 / 7

## Standaard

- In hoogte verstelbaar: 130 mm
- Pivot: +/- 90 graden
- Draaihoek: +/- 180 graad
- Kantelfunctie: -5 ~ 25 graad

## Vermogen

- ECO-modus: 11,3 W (normaal)
- Ingeschakeld: 16,23 W (normaal) (testmethode EnergyStar)
- Stand-bymodus: 0,35 W (normaal)
- Uitmodus: 0,3 W (normaal)
- Energieklasse: E
- LED-indicator voor voeding: In werking - wit, Stand-bymodus - wit (knipperend)
- Stroomvoorziening: Ingebouwd, 100 - 240 V AC, 50-60 Hz

## Afmetingen

- Product met standaard (max. hoogte): 613 x 537 x 205 mm
- Product zonder standaard (mm): 613 x 366 x 51 mm
- Verpakking in mm (b x h x d): 700 x 456 x 215 mm

## Gewicht

- Product met standaard (kg): 6,05 kg
- Product zonder standaard (kg): 4,18 kg
- Product met verpakking (kg): 9,45 kg

## Voorwaarden voor een goede werking

- Temperatuurbereik (in bedrijf): 0 °C tot 40 °C °C
- Temperatuurbereik (opslag): -20 °C tot 60 °C °C
- Relatieve vochtigheid: 20% - 80% %
- Hoogte: In werking: 3658 m, niet in werking: 12.192 m
- MTBF (aangetoond): 70.000 uur (achtergrondverlichting niet meegerekend)

## Duurzaamheid

- Milieu en energie: EnergyStar 8.0, EPEAT\*, TCO Edge-gecertificeerd, RoHS
- Recyclebaar verpakkingsmateriaal: 100 %
- Gerecyclede kunststoffen: 85%
- Specifieke stoffen: PVC/BFR-vrije behuizing, Kwikvrij

## Voldoet aan de normen

- Officiële goedkeuringen: CB, FCC-klasse B, ICES-003, CE-markering, TUV/GS, TUV Ergo, SEMKO, CU-EAC, EAEU RoHS, TÜV-gecertificeerd voor oogcomfort

## Kast

- Rand voorzijde: Zwart
- Achterzijde: Zwart
- Voet: Zwart
- Afwerking: Volume

## Inhoud van de doos

- Monitor met standaard
- Kabels: VGA-kabel, HDMI-kabel, DP-kabel, audiokabel, voedingskabel
- Gebruikersdocumentatie



Publicatiedatum  
2021-09-30

Versie: 1.1.2

12 NC: 8670 001 79528  
EAN: 87 12581 78075 3

© 2021 Koninklijke Philips N.V.  
Alle rechten voorbehouden.

Specificaties kunnen zonder voorafgaande kennisgeving worden gewijzigd. Handelsmerken zijn het eigendom van Koninklijke Philips N.V. en hun respectieve eigenaren.

[www.philips.com](http://www.philips.com)

\* "IPS"-naam/handelsmerk en verwante octrooien voor technologieën zijn eigendom van hun respectieve eigenaars.

\* Waarde responstijd gelijk aan SmartResponse

\* De maximale resolutie is geschikt voor HDMI-input of DP-input.

\* NTSC-regio gebaseerd op CIE 1976

\* sRGB-regio gebaseerd op CIE 1931

\* EPEAT-classificatie is alleen geldig waar Philips het product registreert. Ga naar <https://www.epeat.net/> voor informatie over de registratiestatus in uw land.

\* De monitor kan er anders uitzien dan op de afbeeldingen waarop de functies zijn aangegeven.