

FPMA-W400

SOPORTE DE PARED NEOMOUNTS PARA

ESPECIFICACIONES

GENERAL

| | |
|-----------------------|----------------------|
| Tamaño mín. pantalla* | 10 inch |
| Tamaño máx. pantalla* | 30 inch |
| Peso máximo | 10 kg (por pantalla) |
| Pantallas | 1 |
| VESA mínimo | 75x75 mm |
| VESA máximo | 100x100 mm |
| Distancia a la pared | 10-40 cm |

FUNCIONALIDAD

| | |
|----------------------|--|
| Tipo | Movimiento completo Inclinación Rotar Girar |
| Ajuste de altura | 0-30 cm |
| Inclinación (grados) | 180° |
| Giro (grados) | 180° |
| Rotación (grados) | 270° |
| Tipo de ajuste | Manual |

INFORMACIÓN

| | |
|--------------------|---------------|
| Color | Gris |
| Material principal | Aluminio |
| Garantía | 5 años |
| EAN code | 8717371440053 |

*Nota: Los tamaños en pulgadas indicados son sólo una indicación, combinados con el peso y los tamaños VESA. El peso máximo y el tamaño VESA son restricciones absolutas para los productos y no deben superarse.



El FPMA-W400 es un soporte de pared con 2 puntos de giro para pantallas LCD/LED/TFT de hasta 30" (76 cm).

El Neomounts LCD / TFT para montaje en pared, modelo FPMA-W400, permite montar una pantalla plana en la pared.

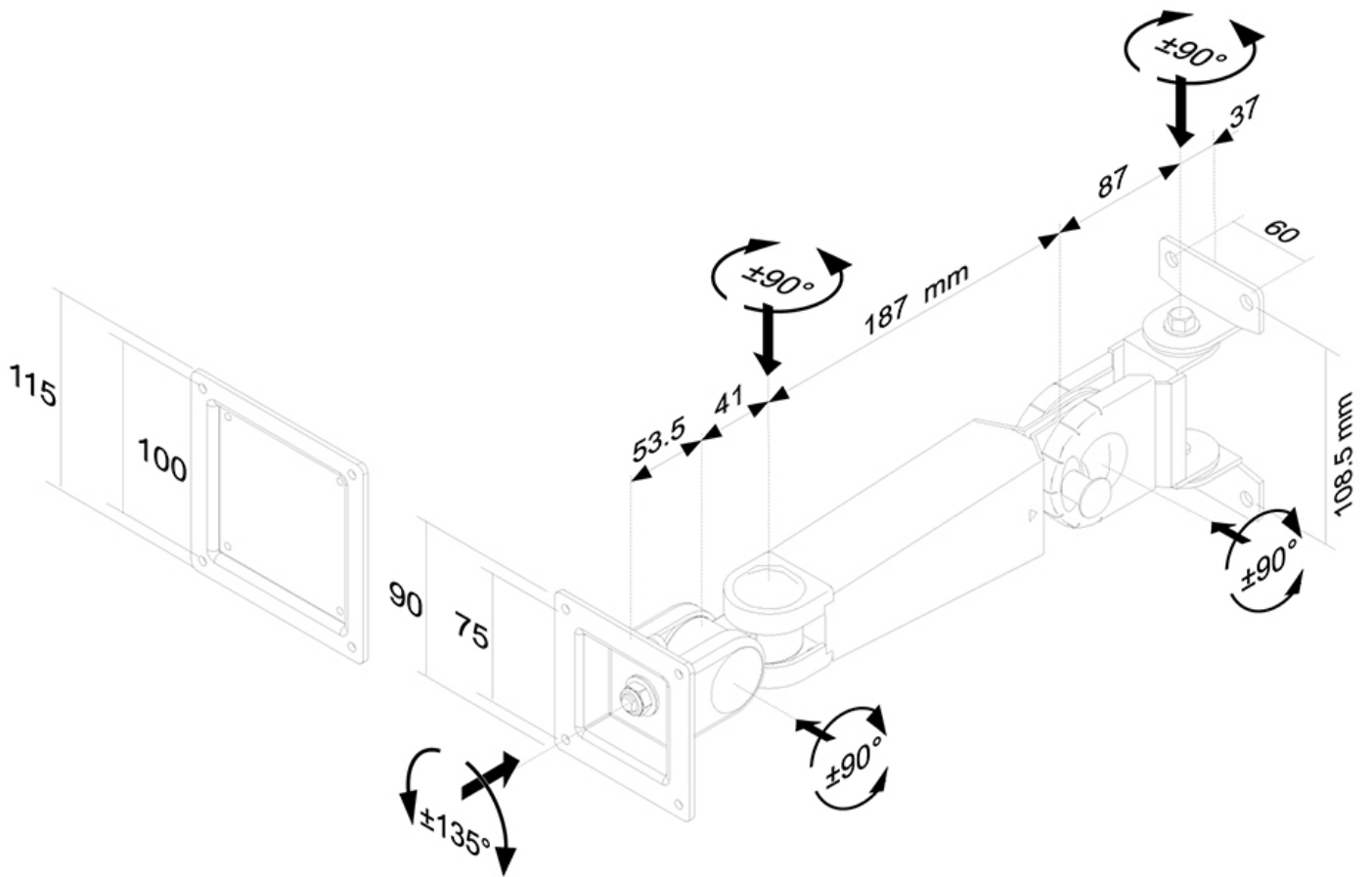
El montaje tiene 5 movimientos ofrecen la máxima flexibilidad. Este modelo permite a los usuarios girar, inclinar y girar la pantalla plana para una máxima eficiencia y confort. El ajuste de la altura es de 40 cm.

Se conecta fácilmente a la parte trasera de cada pantalla plana debido al patrón de agujeros VESA. Este soporte de pared tiene pantallas de hasta 10 kg con un 75x75 o patrón de agujeros VESA 100x100 mm. Ideal para montar pantallas de hasta 30" (76 cm) de la pared.

Este soporte de pared incluye cubiertas blancas y negro para ajustar la montura para el color que usted quiera.

FPMA-W400

SOPORTE DE PARED NEOMOUNTS PARA



Neomounts

Measuring unit: mm