

Lenovo

V30a 22iL

V30a 24iL

V30a-22iML

V30a-24iML

Setup Guide

Guide de configuration

Einrichtungsanleitung

Guida di configurazione

Installatiegids

Manual de Configuração

For Barcode Position Only

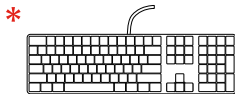
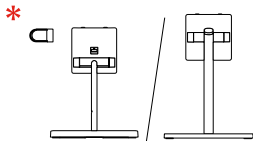
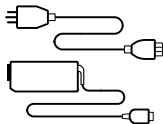
Printed in China

PN: SP40M14934

Lenovo

Unpack

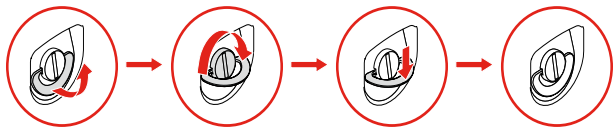
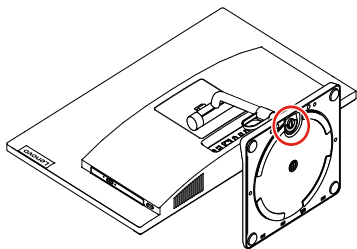
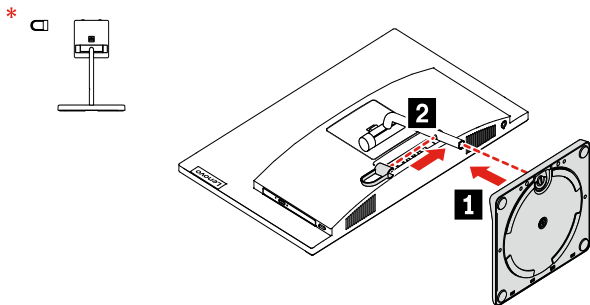
Déballez le produit | Packen Sie Ihren Computer aus | Disimballaggio | Uitpakken | Desembalar



* For selected models | Sur certains modèles | Für ausgewählte Modelle | Per alcuni modelli | Voor bepaalde modellen | Em modelos selecionados

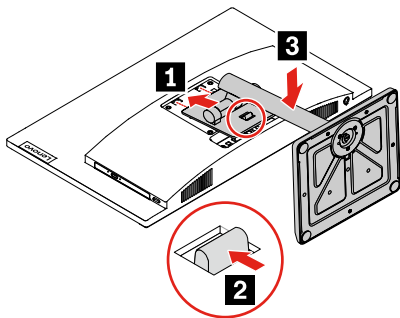
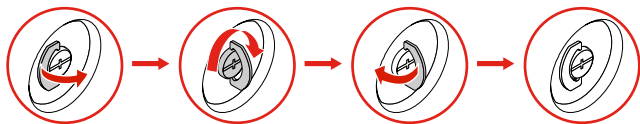
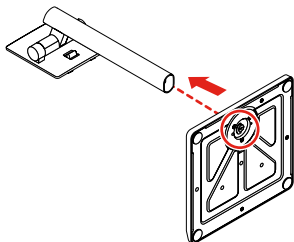
Initial Setup

Configuration initiale | Erstkonfiguration | Configurazione iniziale | Eerste installatie |
Configuração inicial

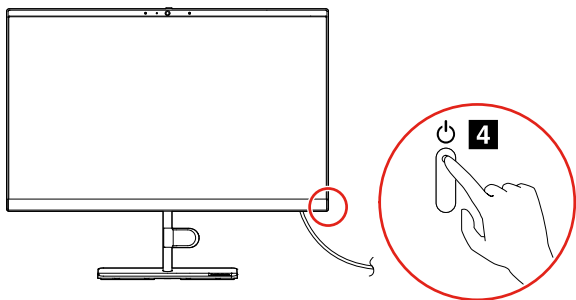
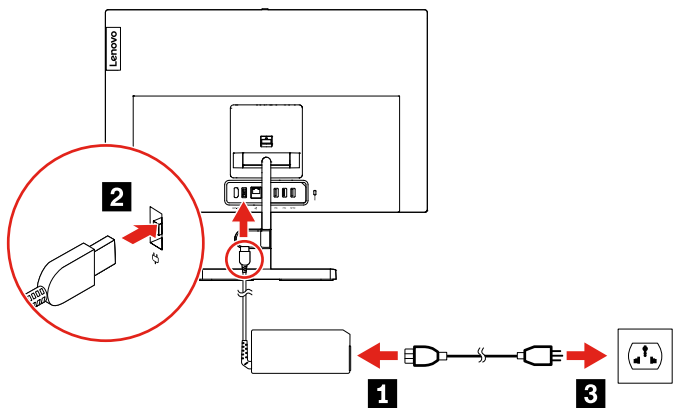


* For selected models | Sur certains modèles | Für ausgewählte Modelle | Per alcuni modelli | Voor bepaalde modellen |
Em modelos selecionados

*

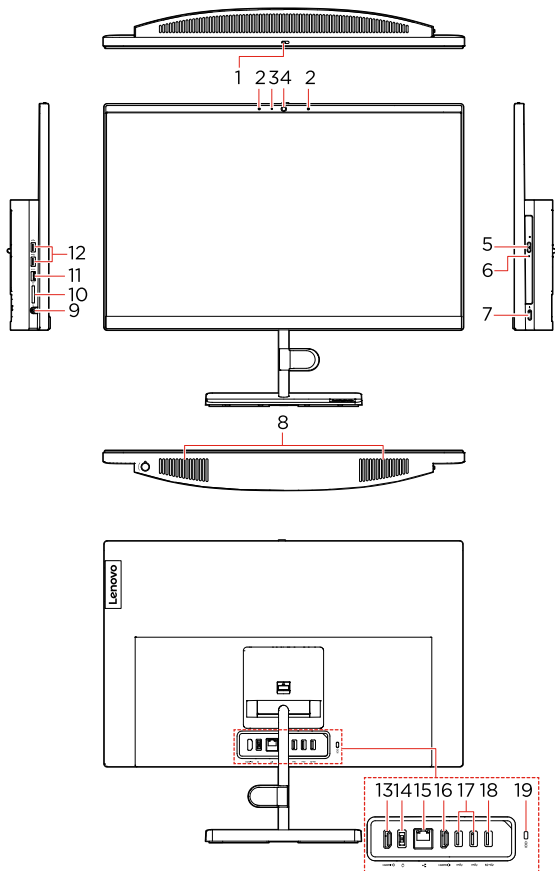


* For selected models | Sur certains modèles | Für ausgewählte Modelle | Per alcuni modelli | Voor bepaalde modellen | Em modelos selecionados



Overview

Présentation | Überblick | Panoramica | Overzicht | Descrição geral



- * 1. Integrated camera shield
- * 2. Integrated microphones
- * 3. Integrated camera activity indicator
- * 4. Integrated camera
- * 5. Optical drive eject button
- * 6. Optical drive activity indicator
- 7. Power button
- 8. Internal speakers
- 9. Headset connector
- 10. SD-card slot

- 11. USB 3.2 connector Gen 1 (V30a 22iIL, V30a 24iIL)
USB 3.2 connector Gen 2 (V30a-22iML, V30a-24iML)
- 12. USB 2.0 connectors
- 13. HDMI™ in connector
- 14. Power adapter connector
- 15. Ethernet connector
- 16. HDMI out connector
- 17. USB 2.0 connectors
- 18. USB 3.2 connector Gen 1 (V30a 22iIL, V30a 24iIL)
USB 3.2 connector Gen 2 (V30a-22iML, V30a-24iML)
- 19. Security-lock slot

 Read the statement on USB transfer rate in the *User Guide*. Refer to the *Safety and Warranty Guide* for accessing the *User Guide*.

- * 1. Dispositif de protection de la caméra intégrée
- * 2. Microphones intégrés
- * 3. Voyant d'activité de la caméra intégrée
- * 4. Caméra intégrée
- * 5. Bouton d'éjection de l'unité de disque optique
- * 6. Voyant d'activité du disque optique
- 7. Bouton d'alimentation
- 8. Haut-parleurs internes
- 9. Connecteur de casque
- 10. Logement pour carte SD

- 11. Connecteur USB 3.2 Gen 1 (V30a 22iIL, V30a 24iIL)
Connecteur USB 3.2 Gen 2 (V30a-22iML, V30a-24iML)
- 12. Connecteurs USB 2.0
- 13. Connecteur d'entrée HDMI™
- 14. Connecteur du boîtier d'alimentation
- 15. Connecteur Ethernet
- 16. Connecteur de sortie HDMI
- 17. Connecteurs USB 2.0
- 18. Connecteur USB 3.2 Gen 1 (V30a 22iIL, V30a 24iIL)
Connecteur USB 3.2 Gen 2 (V30a-22iML, V30a-24iML)
- 19. Prise de sécurité

 Lire la déclaration sur le taux de transfert USB dans le *Guide d'utilisation*. Consulter les *Consignes de sécurité et déclaration de garantie* pour accéder au *Guide d'utilisation*.

- * 1. Abdeckung für integrierte Kamera
- * 2. Integrierte Mikrofone
- * 3. Integrierte Kamerabetriebsanzeige
- * 4. Integrierte Kamera
- * 5. Entnahmetaste des optischen Laufwerks
- * 6. Betriebsanzeige des optischen Laufwerks
- 7. Betriebsspannungsschalter
- 8. Interne Lautsprecher
- 9. Headset-Anschluss
- 10. SD-Kartensteckplatz

- 11. USB 3.2-Anschluss Gen 1 (V30a 22iIL, V30a 24iIL)
USB 3.2-Anschluss Gen 2 (V30a-22iML, V30a-24iML)
- 12. USB 2.0-Anschlüsse
- 13. HDMI™-Eingangsanschluss
- 14. Netzteilanschluss
- 15. Ethernet-Anschluss
- 16. HDMI-Ausgangsanschluss
- 17. USB 2.0-Anschlüsse
- 18. USB 3.2-Anschluss Gen 1 (V30a 22iIL, V30a 24iIL)
USB 3.2-Anschluss Gen 2 (V30a-22iML, V30a-24iML)
- 19. Schlitz für Sicherheitsschloss

 Lesen Sie den Hinweis zur USB-Übertragungsrates in *Benutzerhandbuch*. Informationen zum Zugriff auf das *Benutzerhandbuch* finden Sie im *Handbuch Sicherheit und Garantie*.

- * 1. Protezione fotocamera integrata
- * 2. Microfoni integrati
- * 3. Indicatore di attività della fotocamera integrata
- * 4. Fotocamera integrata
- * 5. Pulsante di espulsione unità ottica
- * 6. Indicatore di attività dell'unità ottica
- 7. Pulsante di alimentazione
- 8. Altoparlanti interni
- 9. Connettore per auricolari
- 10. Slot per schede SD

- 11. Connettore USB 3.2 Gen 1 (V30a 22IIL, V30a 24IIL)
Connettore USB 3.2 Gen 2 (V30a-22IIML, V30a-24IIML)
- 12. Connettori USB 2.0
- 13. Connettore di entrata HDMI™
- 14. Connettore adattatore di alimentazione
- 15. Connettore Ethernet
- 16. Connettore di uscita HDMI
- 17. Connettori USB 2.0
- 18. Connettore USB 3.2 Gen 1 (V30a 22IIL, V30a 24IIL)
Connettore USB 3.2 Gen 2 (V30a-22IIML, V30a-24IIML)
- 19. Slot del blocco di sicurezza

 Leggere le informazioni sulla velocità di trasferimento USB nella *Guida per l'utente*. Fare riferimento alla *Guida in materia di sicurezza e garanzia per accedere alla Guida per l'utente*.

- * 1. Ingebouwd cameraschild
- * 2. Ingebouwde microfoons
- * 3. Geïntegreerd camera-lampje voor activiteit
- * 4. Ingebouwde camera
- * 5. Uitwerpknop optisch station
- * 6. Activiteitslampje voor optisch station
- 7. Aan/uit-knop
- 8. Interne luidsprekers
- 9. Headsetaansluiting
- 10. SD-kaartsleuf

- 11. USB 3.2-aansluiting Gen 1 (V30a 22IIL, V30a 24IIL)
USB 3.2-aansluiting Gen 2 (V30a-22IIML, V30a-24IIML)
- 12. USB 2.0-aansluitingen
- 13. HDMI™-in-aansluiting
- 14. Aansluiting voor voedingsadapter
- 15. Ethernet-aansluiting
- 16. HDMI uit-aansluiting
- 17. USB 2.0-aansluitingen
- 18. USB 3.2-aansluiting Gen 1 (V30a 22IIL, V30a 24IIL)
USB 3.2-aansluiting Gen 2 (V30a-22IIML, V30a-24IIML)
- 19. Beveiligingsslot

 Lees de verklaring over de USB-overdrachtssnelheid in de *Gebruikershandleiding*. Raadpleeg de *Handleiding veiligheid en garantie* voor toegang tot de *Gebruikershandleiding*.

- * 1. Proteção da câmara integrada
- * 2. Microfones integrados
- * 3. Indicador de atividade da câmara integrada
- * 4. Câmara integrada
- * 5. Botão de ejeção da unidade ótica
- * 6. Indicador de atividade da unidade ótica
- 7. Botão para ligar/desligar
- 8. Colunas internas
- 9. Conector de auscultadores
- 10. Ranhura para cartões SD

- 11. Conector USB 3.2 Gen 1 (V30a 22IIL, V30a 24IIL)
Conector USB 3.2 Gen 2 (V30a-22IIML, V30a-24IIML)
- 12. Conectores USB 2.0
- 13. Conector de entrada HDMI™
- 14. Conector do transformador
- 15. Conector Ethernet
- 16. Conector de saída HDMI
- 17. Conectores USB 2.0
- 18. Conector USB 3.2 Gen 1 (V30a 22IIL, V30a 24IIL)
Conector USB 3.2 Gen 2 (V30a-22IIML, V30a-24IIML)
- 19. Ranhura de bloqueio para segurança

 Leia a declaração relativa à velocidade de transferência USB no *Manual do Utilizador*. Consulte o *Manual de Segurança e Garantia* para aceder ao *Manual do Utilizador*.

Customer Replaceable Units (CRUs)

Unités remplaçables par l'utilisateur (CRU) | CRUs (Customer Replaceable Units - durch den Kunden austauschbare Funktionseinheiten) | Customer Replaceable Unit (CRU) | Customer Replaceable Units (CRU's) | Unidades Substituíveis pelo Cliente (CRUs, Customer Replaceable Units)

- Computer cover
- * • Computer stand bar
- * • Computer stand base
- Internal speakers
- * • Keyboard
- * • Mouse
- Power adapter
- Power cord
- Storage drive

Refer to the *User Guide* for CRU definition.

- Computerabdeckung
- * • Computerständergriff
- * • Computerstandfuß
- Interne Lautsprecher
- * • Tastatur
- * • Maus
- Netzteil
- Netzkabel
- Speicherlaufwerk

Eine Definition der CRU finden Sie im *Benutzerhandbuch*.

- Computerkap
- * • Staander van computerstandaard
- * • Voet van computerstandaard
- Interne luidsprekers
- * • Toetsenbord
- * • Muis
- Voedingsadapter
- Netsnoer
- Opslagstation

Raadpleeg de *gebruikershandleiding* voor de definitie van CRU.

- Carter de l'ordinateur
- * • Barre du socle de l'ordinateur
- * • Base du socle de l'ordinateur
- Haut-parleurs internes
- * • Clavier
- * • Souris
- Boîtier d'alimentation
- Cordon d'alimentation
- Unité de stockage

Reportez-vous au *Guide d'utilisation* pour la définition des CRU.

- Coperchio del computer
- * • Barra del supporto del computer
- * • Base del supporto del computer
- Altoparlanti interni
- * • Tastiera
- * • Mouse
- Adattatore di alimentazione
- Cavo di alimentazione
- Unità di memorizzazione

Per la definizione di CRU, consultare la *Guida per l'utente*.

- Cobertura do computador
- * • Barra do suporte de computador
- * • Base do suporte do computador
- Colunas internas
- * • Teclado
- * • Rato
- Transformador
- Cabo de alimentação
- Unidade de armazenamento

Consulte o *Manual do Utilizador* para conhecer a definição de CRU.

Additional information

Informations complémentaires | Zusätzliche Informationen | Informazioni aggiuntive | Aanvullende informatie | Informações adicionais

European Union (EU) / United Kingdom (UK) — Radio Equipment Compliance

Hereby, Lenovo declares that the radio equipment type Lenovo V30a 22iIL, Lenovo V30a 24iIL, Lenovo V30a-22iML, and Lenovo V30a-24iML are in compliance with Directive 2014/53/EU. Lenovo V30a 22iIL and Lenovo V30a 24iIL are also in compliance with UK Radio Equipment Regulations SI 2017 No. 1206.

The full text of the system declarations of conformity are available at:

<https://www.lenovo.com/us/en/compliance/eu-doc> for EU and <https://www.lenovo.com/us/en/compliance/uk-doc> for UK.

This radio equipment operates with the following frequency bands and maximum radio-frequency power:

Technology	Frequency band [MHz]	Maximum transmit power
WLAN 802.11b/g/n	2400 - 2483.5	< 20 dBm
WLAN 802.11a/n/ac	5150 - 5725	< 23 dBm
WLAN 802.11a/n/ac	5725 - 5875	< 13.98 dBm
Bluetooth BR/EDR/LE	2400 - 2483.5	< 20 dBm

Usage of this device is limited to indoor use in the WLAN band 5150 – 5350 MHz.

Union européenne / Royaume-Uni - Conformité à la directive concernant l'équipement radio

Lenovo déclare par la présente que les catégories d'équipement radio de type Lenovo V30a 22iIL, Lenovo V30a 24iIL, Lenovo V30a-22iML et Lenovo V30a-24iML sont conformes à la directive 2014/53/EU. Les modèles Lenovo V30a 22iIL et Lenovo V30a 24iIL sont également conformes à la réglementation SI 2017 n° 1206 relative à l'équipement radio au Royaume-Uni.

Le texte complet des déclarations européennes de conformité du système sont disponibles à l'adresse suivante :

<https://www.lenovo.com/us/en/compliance/eu-doc> pour l'UE et <https://www.lenovo.com/us/en/compliance/uk-doc> pour le Royaume-Uni.

Cet équipement radio utilise les bandes de fréquences suivantes et une alimentation à haute fréquence maximum :

Technologie	Bande de fréquence [MHz]	Niveau de puissance de transmission maximal
WLAN 802.11b/g/n	2 400 - 2 483,5	< 20 dBm
WLAN 802.11a/n/ac	5 150 - 5 725	< 23 dBm
WLAN 802.11a/n/ac	5 725 - 5 875	< 13,98 dBm
Bluetooth BR/EDR/LE	2 400 - 2 483,5	< 20 dBm

Ce périphérique ne peut être utilisé qu'à l'intérieur, dans la bande de fréquences WLAN de 5 150 à 5 350 MHz.

Europäische Union (EU) / Vereinigtes Königreich (UK) — Erfüllung der Funkanlagen-Richtlinie

Lenovo erklärt hiermit, dass die Funkgeräte vom Typ Lenovo V30a 22iIL, Lenovo V30a 24iIL, Lenovo V30a-22iML und Lenovo V30a-24iML der EU-Richtlinie 2014/53/EU entsprechen. Lenovo V30a 22iIL und Lenovo V30a 24iIL erfüllen zudem die UK-Funkanlagen-Richtlinie SI 2017/1206.

Der vollständige Wortlaut der Konformitätserklärungen für das System ist verfügbar unter:

<https://www.lenovo.com/us/en/compliance/eu-doc> für die EU und <https://www.lenovo.com/us/en/compliance/uk-doc> für UK.

Dieses Funkgerät arbeitet mit den folgenden Frequenzbändern und der folgenden maximalen HF-Leistung:

Technologie	Frequenzband [MHz]	Maximale Übertragungsleistung
WLAN 802.11b/g/n	2.400 - 2.483,5	< 20 dBm
WLAN 802.11a/n/ac	5.150 - 5.725	< 23 dBm
WLAN 802.11a/n/ac	5.725 - 5.875	< 13,98 dBm
Bluetooth BR/EDR/LE	2.400 - 2.483,5	< 20 dBm

Die Verwendung dieser Einheit ist im Innenbereich auf das Frequenzband von 5.150 bis 5.350 MHz beschränkt.

Conformità alla direttiva sulle apparecchiature radio per Unione Europea (UE) / Regno Unito (UK)

Pertanto, Lenovo dichiara che il tipo di apparecchiatura radio Lenovo V30a 22iIL, Lenovo V30a 24iIL, Lenovo V30a-22iML e Lenovo V30a-24iML sono conformi alla Direttiva 2014/53/EU. Lenovo V30a 22iIL e Lenovo V30a 24iIL sono inoltre conformi alle normative per le apparecchiature radio del Regno Unito, decreto ministeriale n. 1206 del 2017.

Il testo integrale delle dichiarazioni di conformità del sistema è disponibile all'indirizzo:

<https://www.lenovo.com/us/en/compliance/eu-doc> per l'Unione Europea e

<https://www.lenovo.com/us/en/compliance/uk-doc> per il Regno Unito.

Questa apparecchiatura radio funziona con le seguenti bande di frequenza e di alimentazione a radiofrequenza massime:

Tecnologia	Banda di frequenza [MHz]	Potenza di trasmissione massima
WLAN 802.11b/g/n	2.400 - 2.483,5	< 20 dBm
WLAN 802.11a/n/ac	5.150 - 5.725	< 23 dBm
WLAN 802.11a/n/ac	5.725 - 5.875	< 13,98 dBm
Bluetooth BR/EDR/LE	2.400 - 2.483,5	< 20 dBm

L'utilizzo di questo dispositivo è limitato ad ambienti chiusi in banda WLAN compresa 5.150 e 5.350 MHz.

Europese Unie (EU) / Verenigd Koninkrijk (VK) — Naleving van richtlijnen voor radioapparatuur

Hierbij verklaart Lenovo dat de radioapparatuur van het type Lenovo V30a 22iIL, Lenovo V30a 24iIL, Lenovo V30a-22iML en Lenovo V30a-24iML voldoen aan Richtlijn 2014/53/EU. Lenovo V30a 22iIL en Lenovo V30a 24iIL voldoen ook aan de Britse Radio Equipment Regulations SI 2017 No. 1206.

De volledige tekst van de verklaringen van conformiteit van het systeem is beschikbaar op:

<https://www.lenovo.com/us/en/compliance/eu-doc> voor EU en

<https://www.lenovo.com/us/en/compliance/uk-doc> voor VK.

LENOVO, LENOVO logo, THINKCENTRE, and THINKCENTRE logo are trademarks of Lenovo. The terms HDMI and HDMI High-Definition Multimedia Interface are trademarks or registered trademarks of HDMI Licensing LLC in the United States and other countries. All other trademarks are the property of their respective owners. © 2021 Lenovo.

Deze radioapparatuur werkt met de volgende frequentiebanden en maximaal radiofrequentievermogen:

Tecnologie	Frequentieband [MHz]	Maximaal zendvermogen
WLAN 802.11b/g/n	2400 - 2483,5	< 20 dBm
WLAN 802.11a/n/ac	5150 - 5725	< 23 dBm
WLAN 802.11a/n/ac	5725 - 5875	< 13,98 dBm
Bluetooth BR/EDR/LE	2400 - 2483,5	< 20 dBm

Gebruik van dit apparaat is beperkt tot gebruik binnenshuis in de WLAN-band van 5150 tot 5350 MHz.

União Europeia (UE) / Reino Unido (RU) — Conformidade com o Equipamento de Rádio

Pelo presente, a Lenovo declara que os tipos de equipamento de rádio Lenovo V30a 22iIL, Lenovo V30a 24iIL, Lenovo V30a-22iML e Lenovo V30a-24iML estão em conformidade com Diretiva 2014/53/UE. Os equipamentos Lenovo V30a 22iIL e Lenovo V30a 24iIL também estão em conformidade com os Regulamentos de Equipamentos de Rádio do Reino Unido SI 2017 N.º 1206. O texto integral das declarações de conformidade do sistema está disponível em:

<https://www.lenovo.com/us/en/compliance/eu-doc> para a UE e <https://www.lenovo.com/us/en/compliance/uk-doc> para o Reino Unido.

Este equipamento de rádio funciona com as seguintes bandas de frequência e potência de radiofrequência máxima:

Tecnologia	Banda de frequência [MHz]	Energia máxima transmitida
WLAN 802.11b/g/n	2400 - 2483,5	< 20 dBm
WLAN 802.11a/n/ac	5150 - 5725	< 23 dBm
WLAN 802.11a/n/ac	5725 - 5875	< 13,98 dBm
Bluetooth BR/EDR/LE	2400 - 2483,5	< 20 dBm

A utilização deste dispositivo é limitada à utilização no interior na banda WLAN 5150 - 5350 MHz.

E-manual

Manuel électronique | E-Handbuch | Manuale elettronico | E-handleiding | Manual electrónico



Second Edition (June 2021)

© Copyright Lenovo 2021.

LIMITED AND RESTRICTED RIGHTS NOTICE: If data or software is delivered pursuant to a General Services Administration "GSA" contract, use, reproduction, or disclosure is subject to restrictions set forth in Contract No. GS-35F-05925.

Reduce | Reuse | Recycle

