

## LGS3-serien

# Administrerte PoE+ Max Power Gigabit-svitsjer Administrert PoE+ Gigabit-svitsj Administrerte Gigabit-svitsjer

LINKSYS®

FOR  
BEDRIFTER



Linksys administrerte Gigabit-svitsjer er designet for sikkerhet og hastighet, og gir et nettverk av bedriftsklasse dere kan vokse på

## Nettverksutvidelse

Våre administrerte svitsjer inkluderer funksjoner for raske nettverksutvidelser. Flere ulike kanaler med høy båndbredde mellom svitsjene forbedrer tilgjengelighet og redundans. Spanning Tree Protocol (STP) og Storm Control-funksjoner hjelper deg med å kontrollere planlagte eller utilsiktede kabelsløyfer, slik at du trygt kan bygge et nettverk av svitsjer og raskt utvide nettverket ditt i takt med en voksende arbeidsstyrke.

## Nettverkssikkerhet

Uautorisert tilgang til nettverket og oppdragskritiske data er en konstant bekymring. Våre administrerte svitsjer bidrar til å sikre nettverk gjennom portgodkjenning og krever at klienter autentiserer seg før data sendes. Avanserte funksjoner for DHCP-snooping og IP-MAC-binding sikrer nettverksintegriteten og bidrar til å forhindre nettverksangrep.

## Tjenestekvalitet (QoS)

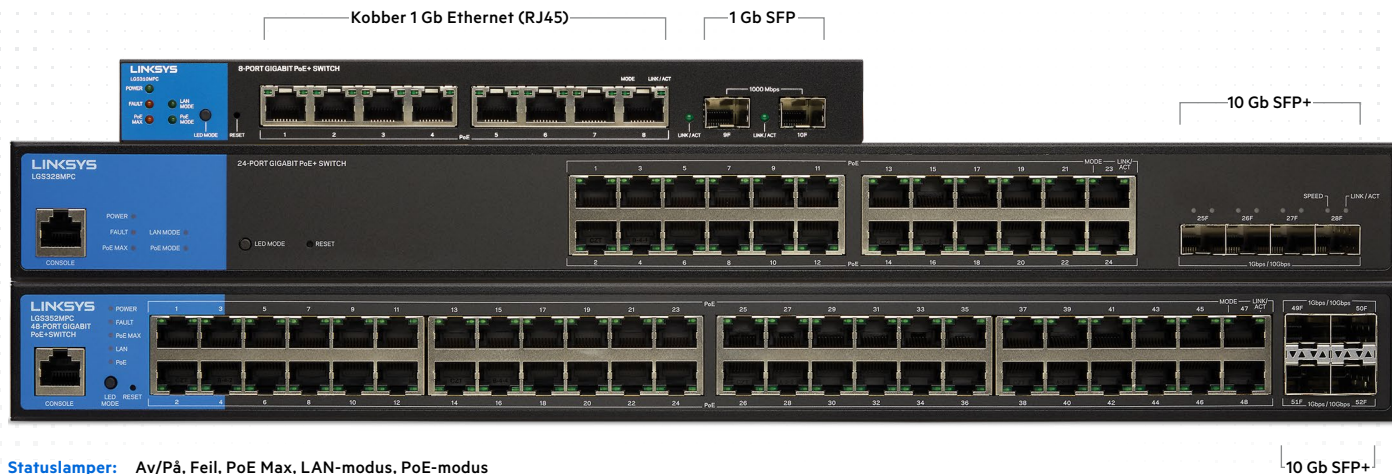
Tallrike QoS-funksjoner sørger for at trafikk prioriteres riktig for å gi en best mulig brukeropplevelse for sanntidsfunksjoner som tale og video, og for båndbreddeintensive bilde-/videofilopplaster og -nedlastinger. IGMP-snooping begrenser IP-multicasttrafikk til porter som forespør det. Dermed kan resten av nettverket operere med topp effektivitet.

## Power over Ethernet Plus (PoE+)

Linksys administrerte svitsjer støtter de nyeste 802.3at-standardene (PoE+) og leverer opptil det dobbelte av strømbudsjettet per gigabit Ethernet-port, samtidig som de tilbyr 802.3af bakoverkompatibilitet (PoE). Power over Ethernet reduserer strømledningskostnader, forenkler installasjonen og støtter nettverksenheter som IP-kameraer og trådløse tilgangspunkter på optimale innendørs- og utendørssteder.

## Nøkkelegenskaper

- 8, 24 eller 48 gigabit Ethernet-porter.
- Dedikerte SFP eller SFP+ Uplink-porter.
- Avansert nettverkssikkerhet og QoS.
- Statisk ruting og IPv6-støtte.
- Ideell for overvåkingskameraer, adgangskontroll, ProAV, projektorer, tilgangspunkter, VoIP-telefoner og andre krevende bruksformål.
- Integret Power over Ethernet Plus (administrerte PoE+ svitsjer).



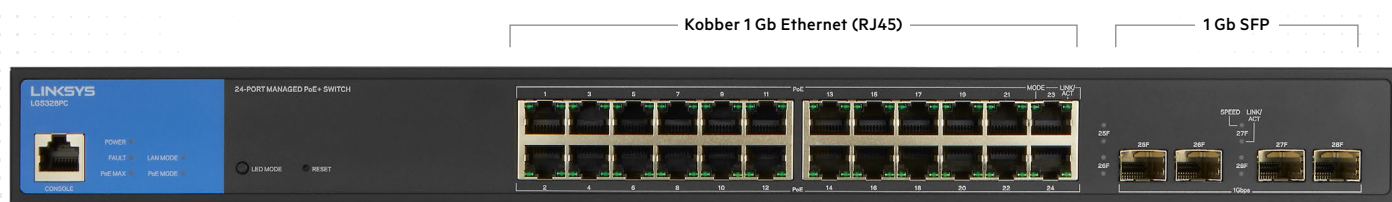
Statuslamper: Av/På, Feil, PoE Max, LAN-modus, PoE-modus

## Maskinvarespesifikasjoner

	8 porter	24 porter	48 porter
<b>Delenr.</b>	LGS310MPC	LGS328MPC	LGS352MPC
<b>Totalt antall systemporter</b>	8 x Gb Ethernet + 2 x SFP	24 x Gb Ethernet + 4 x SFP+	24 x Gb Ethernet + 4 x SFP+
<b>Gigabit Ethernet-kobberporter med PoE+ støtte (RJ45)</b>	Porter 1–8	Porter 1–24	Porter 1–48
<b>1 Gb SFP-porter</b>	Porter 9–10	—	—
<b>10 Gb SFP+ porter</b>	—	Porter 25–28	Porter 49–52
<b>CPU-minne DRAM</b>	256 MB	512 MB	512 MB
<b>Strøminntak</b>	100–240 V / 50–60 Hz / 2,2 A	100–240 V / 50–60 Hz / 7 A	100–240 V / 50–60 Hz / 12 A
<b>Strøm dedikert til PoE+</b>	110 W	410 W	740 W
<b>Maks. strømforbruk med PoE+</b>	133,77 W	500,46 W	885 W
<b>Videresendingshastighet</b>	14,88 Mpps	95,4 Mpps	130,95 Mpps
<b>Svitsjingskapasitet</b>	20 Gbps	128 Gbps	176 Gbps
<b>MAC-adresse</b>	8K	16K	32K
<b>Jumbo Frame</b>	10 Kbytes	12 Kbytes	12 Kbytes
<b>Vifter</b>	—	2, 8 200 rpm (ved full hastighet)	3, 8 200 rpm (ved full hastighet)
<b>Driftstemperatur</b>	0 til 40 °C	0 til 50°C	0 til 50°C
<b>Mål (BxHxD)</b>	24,0 x 2,7 x 10,5 cm	43,8 x 4,5 x 25,5 cm	43,8 x 4,5 x 30,7 cm
<b>Vekt</b>	1,57 kg	4,31 kg	5,249 kg

### Alle modeller

- Grønn strømmodus EEE
- Driftsfuktighet: 10–90 % RH
- Lagringsfuktighet: 5–99 % RH (ikke-kondenserende)
- Lagringstemperatur: -20 til 70°C
- Garantiperiode: 5 år (de fleste land)\*



**Statuslamper:** Av/På, Feil, PoE Max, LAN-modus, PoE-modus

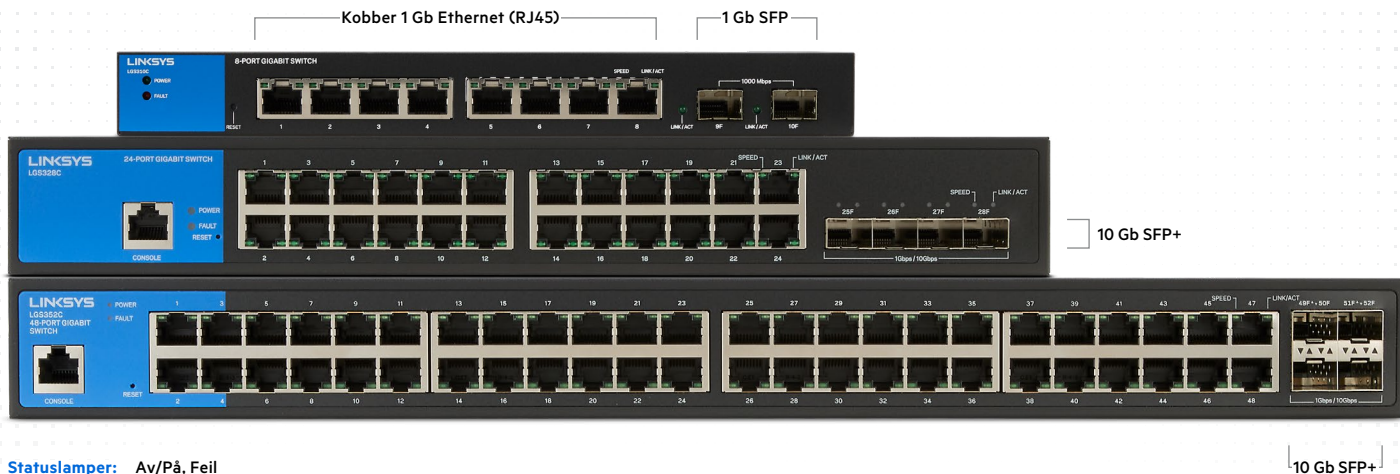
## Maskinvarespesifikasjoner

### 24 porter

Delnr.	LGS328PC
Totalt antall systemporter	24 x Gb Ethernet + 4 x SFP
Gigabit Ethernet-kobberporter med PoE+ støtte (RJ45)	Porter 1–24
1 Gb SFP-porter	Porter 25–28
10 Gb SFP+ porter	—
CPU-minne DRAM	250 MB
Strøminntak	100–240 V / 50–60 Hz / 4 A
Strøm dedikert til PoE+	250 W
Maks. strømforbruk med PoE+	305,24 W
Videresendingshastighet	41,66 Mpps
Svitsjingskapasitet	56 Gbps
MAC-adresse	8K
Jumbo Frame	10 Kbytes
Vifter	2, 8 200 rpm (ved full hastighet)
Driftstemperatur	0 til 50°C
Mål (BxHxD)	43,8 x 25,5 x 4,5 cm
Vekt	3,95 kg

- Grønn strømmodus EEE
- Driftsfuktighet: 10-90 % RH
- Lagringsfuktighet: 5–99 % RH (ikke-kondenserende)

- Lagringstemperatur: -20 til 70°C
- Garantiperiode: 5 år (de fleste land)\*



Statuslamper: Av/På, Feil

10 Gb SFP+

## Maskinvarespesifikasjoner

	8 porter	24 porter	48 porter
<b>Delenr.</b>	LGS310C	LGS328C	LGS352C
<b>Totalt antall systemporter</b>	8 x Gb Ethernet + 2 x SFP	24 x Gb Ethernet + 4 x SFP+	48 x Gb Ethernet + 4 x SFP+
<b>GE-kobberporter (RJ45)</b>	Porter 1–8	Porter 1–24	Porter 1–48
<b>1 Gb SFP-porter</b>	Porter 9–10	—	—
<b>10G SFP+ porter</b>	—	Porter 25–28	Porter 49–52
<b>CPU-minne DRAM</b>	256MB	512 MB	512 MB
<b>Strøminntak</b>	12 V / 1 A	100–240 V / 550–60 Hz / 50,7 A	100–240 V / 550–60 Hz / 51,5 A
<b>Maksimalt strømforbruk</b>	6,54 W	23,95 W	43,87 W
<b>Videresendingshastighet</b>	14,88 Mpps	95,23 Mpps	130,95 Mpps
<b>Svitsjingskapasitet</b>	20 Gbps	128 Gbps	176 Gbps
<b>MAC-adresse</b>	8K	16K	32K
<b>Jumbo Frame</b>	10Kbytes	12Kbytes	12Kbytes
<b>Vifter</b>	—	—	1, 8 200 rpm (ved full hastighet)
<b>Driftstemperatur</b>	0 til 50°C	0 til 45°C	0 til 50°C
<b>Mål (BxHxD)</b>	24,0 x 2,7 x 10,5 cm	33,1 x 4,5 x 23,2 cm	43,8 x 4,5 x 25,5 cm
<b>Vekt</b>	0,739 kg	2,522 kg	3,8783 kg

### Alle modeller

- Grønn strømodus EEE
- Driftsfuktighet: 10-90 % RH
- Lagringsfuktighet: 5-99 % RH (ikke-kondenserende)
- Lagringstemperatur: -20 til 70°C
- Garantiperiode: 5 år (de fleste land)\*

# Administrerte PoE+ Max Power Gigabit-svitsjer

## Administrert PoE+ Gigabit-svitsj

### Administrerte Gigabit-svitsjer

LINKSYS

FOR  
BEDRIFTER

## Programvarespesifikasjoner

### Antall VLAN-er

256 aktive VLAN (rekkevidde 4 096).

### VLAN

- Portbasert og 802.1q VLAN
- Admin-VLAN
- Støtte for gjest-VLAN

### HOL-blokkering

Head of line (HOL)-blokkeringsforebygging.

### Webgrensesnitt

Innebygd webgrensesnitt for enkel nettleserbasert konfigurasjon (HTTP/HTTPS).

**SNMP**: Versjon 1, 2c og 3.

### Fastvareoppgradering

Nettleseroppgradering (HTTP) og TFTP.

### Portspilling

Trafikk på flere porter (opptil 3 porter) kan spilles til en annen port for analyse med en nettverksanalyzer.

### RMON (1, 2, 3, 9)

Støtte for innebygd ekstern overvåkningsprogramvare (RMON) for forbedret trafikkstyring, overvåking og analyse.

### SYSLOG

- Loggstøtte administrasjonspassord / forbedring av IP-endringsaktivitet
- Lokal logging: buffered/flash
- Fjernlogging: IPv4 / IPv6 / vertsnavn (IPv4)

### Ethernet OAM

- SFP-informasjon
- SFP+ DDM
- Kabeldiagnostikk
- Portstatistikk

### Annen administrasjon

- Telnet
- SSH
- DHCP-klient
- Systemlogg
- Konfigurasjonsopplasting og sikkerhetskopiering via HTTP eller TFTP
- PING
- Traceroute
- Doble bilder
- SNTP

### Sikkerhet

- 802.1x Radius-autentisering
- DHCP-snooping
- IP-MAC-binding
- Portsikkerhet støtter begrenset dynamisk lås og låst MAC-adresse (maks. 256 oppføringer per port)
- DOS-angrepsforebygging
- Portisolasjon (beskyttede porter)

### Linkaggregasjon

IEEE 802.3ad LACP, opptil 8 grupper med opptil 8 porter per gruppe.

### Båndbreddekontroll

Frekvensgrense i henhold til nettverkshastighet, 12 kbps ~ 1000 Mbps i trinn på 16 kbps.

### Stormkontroll

Støtte kringkasting / ukjent multicast 16 kbps ~ 1000 Mbps i trinn på 16 kbps.

### Tilbakekoblingsdeteksjon

Oppdager og forhindrer sløyfer i nettverket ved å sende ut loop-protokollpakker og stenge berørte porter.

### Spennre

- IEEE 802.1d Spennre
- IEEE 802.1w Raskt spennre
- IEEE 802.1s Flere spenntrær (16 forekomster)

### IGMP-snooping/spørring

- IGMP-snooping (v1/v2/v3) gir raske klientinnkoblinger og -utkoblinger fra multicast-strømmer, og begrenser båndbreddeintensiv videotrafikk til kun forespørrere
- Støtter 256 multicast-grupper.

### MLD-snooping/spørring

- Støtter v1
- MLD-snooping rask utkobling (per VLAN)
- MLD-spørring
- Dynamisk ruterport
- Statisk/forbudt ruter
- Undertrykkelsesrapport

### DHCP

- IPv4 DHCP-relé
- IPv4 DHCP-reléstatistikk
- IPv4 DHCP-snooping

### L3 Statisk ruting

- IPv4 (maks. 63 oppføringer)
- IPv6 (maks. 21 oppføringer)

### QoS-prioritetsnivåer

8 maskinvarekøer

### Tilgangskontrolliste:

- Ingress
- MC-basert ACL
- IPv4-basert ACL
- IPv6-basert ACL
- ACL-binding
- Handling: tillat/avvis

### Planlegging

Streng, Weighted Round Robin (WRR).

### Tjenesteklasse

- Portbasert
- 802.1p prioritetsbasert
- IPv4/v6 IP DSCP-basert

### Auto Voice VLAN

Taletrafikk tildeles automatisk av OUI til et stemmespesifikt VLAN og behandles med passende nivåer.


### Standarder

- 802.3 10Base-T Ethernet
- 802.3u 100Base-T Raskt Ethernet
- 802.3ab 1000Base-T Gigabit Ethernet
- 802.3z Gigabit Ethernet
- 802.3x Flytkontroll
- 802.3ad
- 802.1d STP
- 802.1w RSTP
- 802.1s MSTP
- 802.1q VLAN
- 802.1p Prioritet QoS
- 802.1x Porttilgangsausensivering
- 802.1ab Link Layer Discovery Protocol
- 802.3af PoE+
- 802.3at PoE
- 802.3az Energieffektivt Ethernet

## Eske mål

### Forhandlerpakkede enheter

### Eskepakker

	Delenr.	Vekt	B x H x D	Vekt	B x H x D	Antall
<b>8-porter PoE+ Max P</b>	LGS310MPC-EU	1,87 kg	27,2 x 10 x 16,3 cm	9,86 kg	55 x 29 x 18,2 cm	5
<b>8 porter</b>	LGS310C-EU	1,04 kg	27,2 x 10 x 16,3 cm	5,72 kg	55 x 29 x 18,2 cm	
<b>24-porter PoE+ Max P</b>	LGS328MPC-EU	4,96 kg	53,8 x 10 x 37 cm	15,84 kg	55 x 39,5 x 33,5 cm	3
<b>24 porter PoE+</b>	LGS328PC-EU	4,6 kg	53,8 x 10 x 37 cm	14,7 kg	55 x 39,5 x 33,5 cm	
<b>24 porter</b>	LGS328C-EU	3 kg	39,8 x 10,5 x 33 cm	9,55 kg	41 x 33,5 x 36 cm	
<b>48-porter PoE+ Max P</b>	LGS352MPC-EU	6 kg	55 x 10 x 43,3 cm	12,85 kg	57 x 45,5 x 23,5 cm	2
<b>48 porter</b>	LGS352C-EU	4,38 kg	54,2 x 10,2 x 36,6 cm	9,3 kg	55 x 39 x 23,4 cm	
	UPC	EAN	Tariffkode	Pluggtyper		
<b>8-porter PoE+ Max P</b>	LGS310MPC-EU	745883814572	4260184670642	851762000	Euro (CEE 7/16) + Britisk (BS1363)	 <b>5 års begrenset produktgaranti</b>
<b>8 porter</b>	LGS310C-EU	745883814565	4260184670635			
<b>24-porter PoE+ Max P</b>	LGS328MPC-EU	745883814596	4260184670666			
<b>24-porter PoE+</b>	LGS328PC-EU	745883822294	4260184672394			
<b>24 porter</b>	LGS328C-EU	745883814589	4260184670659			
<b>48-porter PoE+ Max P</b>	LGS352MPC-EU	745883814629	4260184670680			
<b>48 porter</b>	LGS352C-EU	745883814602	4260184670673			

\* 5 års garanti gjelder i alle land unntatt: Australia og New Zealand – som har 2 års garanti.

Produsent.....Belkin International  
 Merke.....Linksys  
 Modellnumre.....LGS310MPC / LGS328MPC / LGS352MPC  
 Beskrivelse.....8-, 24-, 48-porters administrert PoE+ Max Power Gigabit-svitsjer  
 Modellnummer.....LGS328PC  
 Beskrivelse.....24-porters administrert PoE+ Gigabit-svitsj  
 Modellnumre.....LGS310C / LGS328C / LGS352C  
 Beskrivelse.....8-, 24-, 48-porters administrerte PoE+ Gigabit-svitsjer

Linksys UK Limited, Amsterdam Branch,  
 Herikerbergweg 106, 1101 CM,  
 Amsterdam Z.O.  
 Nederland

Linksys UK Ltd.  
 Regent Park, Booth Drive, Park Farm South,  
 Wellingborough, Northants, NN8 6GR  
 Storbritannia



Produsert i Taiwan

For mer informasjon om produkter, priser eller generell informasjon ber vi deg **kontakte**:

Lær mer på:  
[linksys.com/gb/for-business](https://linksys.com/gb/for-business)

Linksys' bedriftsstøtte:  
[Kontaktnumre og åpningstider](#)



## Linksys-kompatible SFP/SFP+ transceivere og kabler

# Den enkle måten å bygge og utvide nettverket ditt på

AddOn og Linksys slår seg sammen for å ta tilkoblingen din til neste nivå, etter hvert som globale bransjeledere tilbyr sømløs kompatibilitet mellom transceivere og trådløse nettverksprodukter.

### Kvalitet

Vi tester hvert eneste produkt internt og oppnår en pålitelighetsgrad på 99,89 %.

### Ledetider

24 til 48 timer fra ordrebekreftelse.

### Teknisk støtte

Følg solen 24 x 7 x 365 fra feltteknikere globalt.

### Livstidsgaranti

AddOn gir livstidsgaranti uten ekstra kostnad.

## Vi tester ALT før utsendelse

Testing er det som skiller oss fra andre. Vårt egenutviklede **Data Traveler System™** er et levende manifest for produksjonsprosessen vår.

### OEM-spesifikasjonstesting

Hver enhet sjekkes mot relevante normer.

### Miljøtesting

Hver del testes, noe som garanterer riktig ytelse

### Kvalitetskontroll

Alle bestillinger dobbeltsjekkes og verifiseres før de forlater lokalene våre

Beskrivelse	Spesifikasjoner	Delenr.
1000Base-LX SFP transceiver	SMF, 1310nm, 10km, LC	LACGLX-AO
1000Base-SX SFP transceiver	MMF, 850nm, 550m, LC	LACGSX-AO
10GBase-SR SFP+ transceiver	MMF, 850nm, 300m, LC, DOM	LACXGSR-AO
10GBase-LR SFP+ transceiver	SMF, 1310nm, 10km, LC, DOM	LACXGLR-AO
10GBase-CU SFP+ direktefestet kabel	Passiv Twinax, 3m	LACXGDAC-AO

- [Produktdatablad](#) >
- [Produktdatablad](#) >
- [Produktdatablad](#) >
- [Produktdatablad](#) >
- [Produktdatablad](#) >

Alle SFP/SFP+ transceivere samt direktefestede kabler fungerer sammen med alle Linksys-svitsjer som vises i dette dataarket, med unntak av **LGS310C** og **LGS310MPC**, som **KUN** fungerer sammen med **LACGLX-AO** og **LACGSX-AO**

### Kontakt oss

+44 1285 842070

[salesupportemea@addonnetworks.com](mailto:salesupportemea@addonnetworks.com)

### Lær mer på:

[addonnetworks.com/products/dacs-aocs/linksys](https://addonnetworks.com/products/dacs-aocs/linksys)