

LGS3-serien

Administrerade PoE+ Max Power Gigabit-switchar Administrerad PoE+ Gigabit-switch Administrerade Gigabit-switchar

LINKSYS®

FÖR FÖRETAG



Linksys administrerade Gigabit-switchar, som utformats för säkerhet och hastighet, ger ett nätverk i företagsklass som du kan växa med

Nätverksutökning

Våra administrerade switchar innehåller funktioner för att snabbt utöka ditt nätverk. Flera anslutningar med hög bandbredd mellan switcharna förbättrar tillgänglighet och redundans. Funktionerna STP (Spanning Tree Protocol) och Storm Control gör det lättare att kontrollera planerade eller oavsiktliga kabelslingor, så att du tryggt kan bygga ett nät av switchar, och snabbt utöka nätverket så att det räcker till för den växande arbetsstyrkan.

Nätverkssäkerhet

Obehörig åtkomst till nätverket och verksamhetskritisk information är alltid en källa till oro. Våra administrerade switchar gör det lättare att göra nätverket säkert med portautentisering, som kräver att klienterna autentiserar sig innan någon data förmedlas. Avancerad DHCP-avlyssning och funktioner för bindning av IP-adress till MAC-adress garanterar nätverkets integritet och gör det lättare att förebygga nätverksattacker.

Quality of Service (QoS)

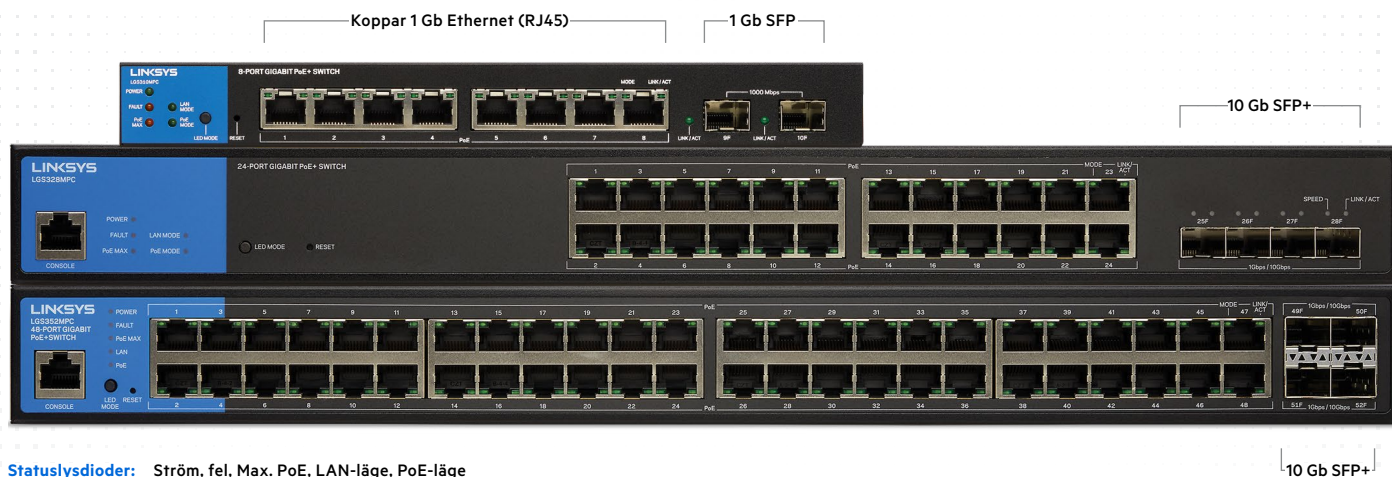
Många QoS-funktioner säkerställer att trafiken prioriteras korrekt för att leverera bästa möjliga användarupplevelse för realtidstillämpningar som röst och video tillsammans med bandbreddsintensiva upp- och nedladdningar av grafik- och videofiler. Med IGMP-avlyssning begränsas den IP-baserade multicast-trafiken till de portar som begärt detta, vilket medför att resten av nätverket kan köras med maximal effektivitet.

Power over Ethernet Plus (PoE+)

Linksys administrerade switchar har stöd för de senaste standarderna 802.3at (PoE+) och har upp till dubbla strömbudgeten per Gigabit Ethernet-port samtidigt som de är bakåtkompatibla med 802.3af (PoE). Power over Ethernet minskar kostnaderna för kablage, förenklar installationen och har stöd för nätverksenheter som IP-kameror och trådlösa accesspunkter vid optimala placeringar inom- och utomhus.

Viktiga egenskaper

- 8, 24 eller 48 Gigabit Ethernet-portar.
- Dedikerade SFP eller SFP+ portar med upplänk.
- Avancerad nätverkssäkerhet och QoS.
- Statisk routing och stöd för IPv6.
- Perfekt för övervakningskameror, passersystem, professionell AV, projektorer, accesspunkter, VoIP-telefoner och andra krävande tillämpningar.
- Inbyggd Power over Ethernet Plus (administrerade switchar med PoE+).



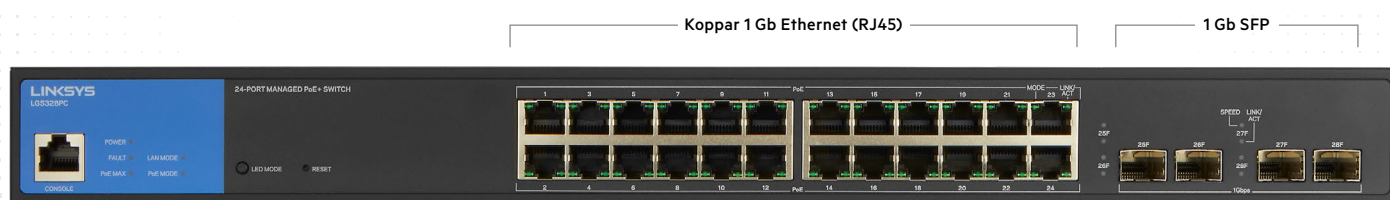
Statuslysdioder: Ström, fel, Max. PoE, LAN-läge, PoE-läge

Hårdvaruspecifikationer

	8 portar	24-portar	48 portar
Artikelnummer	LGS310MPC	LGS328MPC	LGS352MPC
Totalt antal systemportar	8 x Gb Ethernet + 2 x SFP	24 x Gb Ethernet + 4 x SFP+	24 x Gb Ethernet + 4 x SFP+
Koppar Gigabit Ethernet-portar med stöd för PoE+ (RJ45)	Portar 1-8	Portar 1-24	Portar 1-48
1 Gb SFP-portar	Portar 9-10	—	—
10 Gb SFP+ portar	—	Port 25-28	Port 49-52
Processorminne DRAM	256 MB	512 MB	512 MB
Strömningång	100-240 V/50-60 Hz/2,2 A	100-240 V/50-60 Hz/7 A	100-240 V/50-60 Hz/12 A
Dedikerad ström för PoE+	110 W	410 W	740 W
Max. effektförbrukning med PoE+	133,77 W	500,46 W	885 W
Vidarebefordranshastighet	14,88 Mpps	95,4 Mpps	130,95 Mpps
Switchkapacitet	20 Gbit/s	128 Gbit/s	176 Gbit/s
MAC-adress	8 K	16 K	32 K
Jumbo Frame	10 Kbytes	12 Kbytes	12 Kbytes
Fläktar	Inte tillgängligt	2, 8200 varv/min (vid full hastighet)	3, 8200 varv/min (vid full hastighet)
Drifttemperatur	0 till 40 °C	0 till 50 °C	0 till 50 °C
Mått (B x H x D)	24 x 2,7 x 10,5 cm	43,8 x 4,5 x 25,5 cm	43,8 x 4,5 x 30,7 cm
Vikt	1,57 kg	4,31 kg	5,25 kg

Alla modeller

- Green Power-läge EEE
- Luffuktighet vid drift: 10 till 90 % relativ luftfuktighet
- Luffuktighet vid förvaring: 5 till 95% RH (icke-kondenserande)
- Förvaringstemperatur: -20 till 70°C
- Garantiperiod: 5 år (i de flesta länder)*



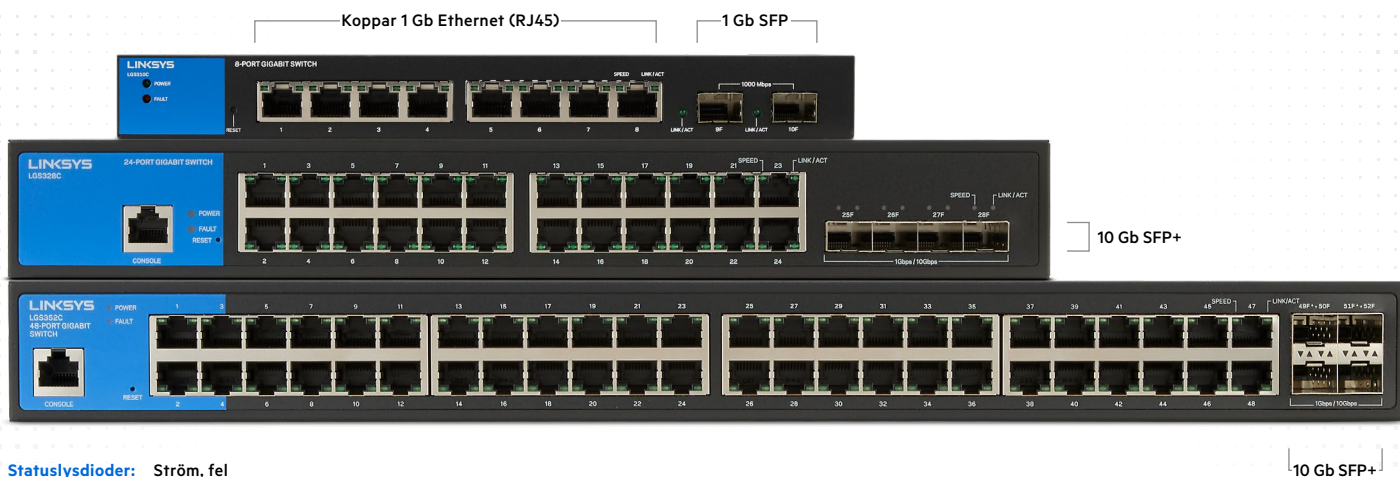
Statuslysdioder: Ström, fel, Max. PoE, LAN-läge, PoE-läge

Hårdvaruspecifikationer

24-portar

Artikelnummer	LGS328PC
Totalt antal systemportar	24 x Gb Ethernet + 4 x SFP
Koppar Gigabit Ethernet-portar med stöd för PoE+ (RJ45)	Portar 1-24
1 Gb SFP-portar	Port 25-28
10 Gb SFP+ portar	—
Processorminne DRAM	250 MB
Strömingång	100–240 V/50–60 Hz/4 A
Dedikerad ström för PoE+	250 W
Max. effektförbrukning med PoE+	305,24 W
Vidarebefordranshastighet	41,66 Mpps
Switchkapacitet	56 Gbit/s
MAC-adress	8K
Jumbo Frame	10 Kbytes
Fläktar	2, 8200 varv/min (vid full hastighet)
Drifttemperatur	0 till 50 °C
Mått (B x H x D)	43,8 x 25,5 x 4,5 cm
Vikt	3,95 kg

- Green Power-läge EEE
- Luffuktighet vid drift: 10 till 90 % relativ luftfuktighet
- Luffuktighet vid förvaring: 5 till 95% RH (icke-kondenserande)
- Förvaringstemperatur: -20 till 70°C
- Garantiperiod: 5 år (i de flesta länder)*



Statuslysdioder: Ström, fel

10 Gb SFP+

Hårdvaruspecifikationer

	8 portar	24-portar	48 portar
Artikelnummer	LGS310C	LGS328C	LGS352C
Totalt antal systemportar	8 x Gb Ethernet + 2 x SFP	24 x Gb Ethernet + 4 x SFP+	48 x Gb Ethernet + 4 x SFP+
Koppar GE-portar (RJ45)	Port 1–8	Port 1-24	Port 1-48
1 Gb SFP-portar	Port 9-10	Inte tillgängligt	Inte tillgängligt
10G SFP+ portar	Inte tillgängligt	Port 25-28	Port 49-52
Processorminne DRAM	256 MB	512 MB	512 MB
Strömingång	12 V/1 A	100–240 V/550–60 Hz/50,7 A	100–240V/550–60 Hz/51,5 A
Max. effektförbrukning	6,54 W	23,95 W	43,87 W
Vidarebefordranshastighet	14,88 Mpps	95,23 Mpps	130,95 Mpps
Switchkapacitet	20 Gbit/s	128 Gbit/s	176 Gbit/s
MAC-adress	8 K	16 K	32 K
Jumbo Frame	10 Kbytes	12 Kbytes	12 Kbytes
Fläktar	Inte tillgängligt	NA	1,8200 varv/min (vid full hastighet)
Drifttemperatur	0 till 50 °C	0 till 45 °C	0 till 50 °C
Mått (B x H x D)	24 x 2,7 x 10,5 cm	33,1 x 4,5 x 23,2 cm	43,8 x 4,5 x 25,5 cm
Vikt	0,74 kg	2,52 kg	3,88 kg

Alla modeller

- Green Power-läge EEE
- Luftfuktighet vid drift: 10 till 90 % relativ luftfuktighet
- Luftfuktighet vid förvaring: 5 till 95% RH (icke-kondenserande)
- Förvaringstemperatur: -20 till 70°C
- Garantiperiod: 5 år (i de flesta länder)*

Administrerad PoE+ Max Power Gigabit-switchar

Administrerad PoE+ Gigabit-switch

Administrerade Gigabit-switchar

LINKSYS

FÖR FÖRETAG

Programvaruspecifikationer

Antal VLAN

256 aktiva VLAN (4 096 intervall).

VLAN

- Portbaserade och 802.1q VLAN
- VLAN för administration
- Stöd för gäst-VLAN

HOL-blockering

Skydd mot HOL-blockering (Head of Line).

Webbaserat användargränssnitt

Inbyggt webbaserat användargränssnitt för enkelt konfiguration med webbläsare (HTTP/HTTPS).

SNMP: Version 1, 2c och 3.

Uppgradering av fast programvara

Uppgradering via webbläsare (HTTP) och TFTP.

Portspiegling

Trafik på flera portar (upp till tre portar) kan speglas till en annan port för analys med en nätverksanalysator

RMON (1, 2, 3, 9)

Inbäddat stöd för programvaruagent för fjärrövervakning (RMON) för utökad trafikhantering, övervakning och analys

SYSLOG

- Stöd för loggadministratörslösenord/ förbättring av IP-förändringsaktivitet
- Lokal loggning: buffrad/flash-minne
- Fjärrloggning: IPv4/IPv6/värddnamn (IPv4)

Ethernet OAM

- SFP-information
- SFP+ DDM
- Kabeldiagnostik
- Portstatistik

Annan administration

- Telnet
- SSH
- DHCP-klient
- Systemlogg
- Uppladdning och säkerhetskopiering av konfiguration via HTTP eller TFTP
- PING
- Traceroute
- Dubbla avbildningar
- SNTIP

Säkerhet

- 802.1x Radius-autentisering
- DHCP-avlyssning
- Bindning av IP-adress till MAC-adress
- Portsäkerhet med stöd för begränsad dynamisk låsning och låsta MAC-adresser (max. 256 poster per port)
- Förhindrande av DOS-attack
- Portisolerering (skyddade portar)

Länkkaggregering

IEEE 802.3ad LACP, upp till 8 grupper med upp till 8 portar per grupp.

Bandbreddsstyrning

Hastighetsbegränsning baserat på nätverkskänslighet, 12 kbit/s ~ 1000 Mbit/s: i steg om 16 kbit/s.

Storm Control

Stöd för broadcast/okänd multicast/ okänd unicast 16 kbit/s ~ 1000 Mbit/s: i steg om 16 kbit/s.

Detektering av återkopplingslingor

Detekterar och förhindrar slingor i nätverket genom att skicka ut paket för slingkontroll och stänga ner påverkade portar.

Spanning Tree (STP)

- IEEE 802.1d Spanning Tree
- IEEE 802.1w Rapid Spanning Tree
- IEEE 802.1s Multiple Spanning Trees (16 instanser)

IGMP-avlyssning/begäran

- IGMP (v1/v2/v3)-avlyssning ger möjlighet för snabba klientanslutningar och avslutningar till multicast-strömmar och begränsar bandbreddsintensiv videotrafik enbart till beställarna
- Stöd för 256 multicast-grupper.

MLD-avlyssning/begäran

- Stöd för v1
- MLD-avlyssning med snabbt avslut (per vlan)
- MLD-begäran
- Dynamisk routerport
- Statisk/förbjuden router
- Rapporter undertryckning

DHCP

- IPv4 DHCP-relä
- Statistik för IPv4 DHCP-relä
- IPv4 DHCP-avlyssning

L3 Statisk routing

- IPv4 (max. 63 poster)
- IPv6 (max. 21 poster)

QoS-prioritetsnivåer

8 hårdvaruköer

Lista för åtkomststyrning (ACL)

- Åtkomsträttighet
- MC-baserad ACL
- IPv4-baserad ACL
- IPv6-baserad ACL
- ACL-bindning
- Åtgärd: tillåt/avvisa

Schemaläggning

Strikt, viktigt utslagning (WRR).

Serviceklass

- Portbaserad
- 802.1p prioritetbaserad
- IPv4/v6 IP DSCP-baserad

VLAN med automatisk rösthantering

Rösttrafik tilldelas automatiskt av OUI till ett röstspecifikt VLAN och hanteras med lämpliga nivåer

Standarder

- 802.3 10Base-T Ethernet
- 802.3u 100Base-T Fast Ethernet
- 802.3ab 1000Base-T Gigabit Ethernet
- 802.3z Gigabit Ethernet
- 802.3x Flödeskontroll
- 802.3ad
- 802.1d STP
- 802.1w RSTP
- 802.1s MSTP
- 802.1q VLAN
- 802.1p Prioritet QoS
- 802.1x autentisering för portåtkomst
- 802.1ab Link Layer Discovery Protocol
- 802.3af PoE+
- 802.3at PoE
- 802.3az Energieffektivt Ethernet

Förpackningens mått

Butiksförpackade enheter

Kartongförpackning

	Artikelnummer	Vikt	B x H x D	Vikt	B x H x D	Antal
8 portar PoE+ Max P	LGS310MPC-EU	1,87 kg	27,2 x 10 x 16,3 cm	9,86 kg	55 x 29 x 18,2 cm	5
8 portar	LGS310C-EU	1,04 kg	27,2 x 10 x 16,3 cm	5,72 kg	55 x 29 x 18,2 cm	
24 portar PoE+ Max P	LGS328MPC-EU	4,96 kg	53,8 x 10 x 37 cm	15,84 kg	55 x 39,5 x 33,5 cm	
24 portar PoE+	LGS328PC-EU	4,6 kg	53,8 x 10 x 37 cm	14,7 kg	55 x 39,5 x 33,5 cm	3
24 portar	LGS328C-EU	3 kg	39,8 x 10,5 x 33 cm	9,55 kg	41 x 33,5 x 36 cm	
48 portar PoE+ Max P	LGS352MPC-EU	6 kg	55 x 10 x 43,3 cm	12,85 kg	57 x 45,5 x 23,5 cm	
48 portar	LGS352C-EU	4,38 kg	54,2 x 10,2 x 36,6 cm	9,3 kg	55 x 39 x 23,4 cm	2
	UPC	EAN	Tariffkod	Kontakttyper		
8 portar PoE+ Max P	LGS310MPC-EU	745883814572	4260184670642			
8 portar	LGS310C-EU	745883814565	4260184670635			
24 portar PoE+ Max P	LGS328MPC-EU	745883814596	4260184670666	851762000	Euro (CEE 7/16) + Brittisk (BS1363)	
24 portar PoE+	LGS328PC-EU	745883822294	4260184672394			
24 portar	LGS328C-EU	745883814589	4260184670659			
48 portar PoE+ Max P	LGS352MPC-EU	745883814629	4260184670680			
48 portar	LGS352C-EU	745883814602	4260184670673			



5 års begränsad produktgaranti

* 5 års garanti gäller i alla länder förutom: Australien och Nya Zeeland - 2 års garanti

TillverkareBelkin International
 VarumärkeLinksys
 ModellnummerLGS310MPC / LGS328MPC / LGS352MPC
 Beskrivning8-, 24-, 48-portars administrerade PoE+ Max Power Gigabit-switchar
 ModellnummerLGS328PC
 Beskrivning24 portar Administrerad PoE+ Gigabit-switch
 ModellnummerLGS310C / LGS328C / LGS352C
 Beskrivning8-, 24-, 48-portars administrerade Gigabit-switchar

Linksys UK Limited, filial i Amsterdam,
 Herikerbergweg 106, 1101 CM,
 Amsterdam Z.O.
 The Netherlands

Linksys UK Ltd.
 Regent Park, Booth Drive, Park Farm South,
 Wellingborough, Northants, NN8 6GR
 Storbritannien



Tillverkad i Taiwan

För mer information om produkten, prissättningen eller allmänna frågor kontakta:

Läs mer på:
linksys.com/gb/for-business

Linksys SMB-företagssupport:
[Telefonnummer till kontaktpersoner och öppettider](https://linksys.com/gb/for-business)



Linksys-kompatibla SFP/SFP+ transceivrar och kablar

Det enkla sättet att bygga och utöka ditt nätverk

AddOn och Linksys samarbetar, som globala branschledare, för att ta dina anslutningar till nästa nivå, och skapa en sömlös kompatibilitet mellan transceivern och den trådlösa nätverksprodukten.

Kvalitet

Vi testar varena produkt internt och uppnått en tillförlitlighetsgrad på 99,89 %.

Ledtid

24 till 48 timmar från bekräftelse till beställning.

Teknisk support

Dygnet runt, året runt, för fälttekniker i hela världen.

Livstids garanti

Addon tillhandahåller en livstidsgaranti utan extra kostnad.

Vi testar ALLT före leverans

Testning är det som skiljer oss från mängden. Vårt proprietära **Data Traveler System™** skapar ett levande manifest över vår produktionsprocess.

Testning enligt OEM-specifikation

Varje enhet kompatibilitetskontrolleras med anpassa kod.

Miljötestning

Varje del är testad, vilket garanterar prestandan

Kvalitetskontroll

Alla beställningar dubbelkontrolleras och verifieras innan de lämnar byggnaden

Beskrivning	Specifikationer	Artikelnummer
1000Base-LX SFP transceiver	SMF, 1310 nm, 10 km, LC	LACGLX-AO
1000Base-SX SFP transceiver	MMF, 850 nm, 550 m, LC	LACGSX-AO
10GBase-SR SFP+ transceiver	MMF, 850 nm, 300 m, LC, DOM	LACXGSR-AO
10GBase-LR SFP+ transceiver	SMF, 1310 nm, 10 km, LC, DOM	LACXGLR-AO
10GBase-CU SFP+ direktansluten kabel	Passiv Twinax, 3 m	LACXGDAC-AO

- [Produktdatablad](#) >
- [Produktdatablad](#) >
- [Produktdatablad](#) >
- [Produktdatablad](#) >
- [Produktdatablad](#) >

Alla SFP/SFP+ transceivrar likväl som kabeln för direktanslutning fungerar med alla Linksys-switchar i det här databladet, med undantag av **LGS310C** och **LGS310MPC** som **BARA** fungerar med **LACGLX-AO** och **LACGSX-AO**

Kontakta oss

+44 1285 842070

salesupportemea@addonnetworks.com

Läs mer på:

addonnetworks.com/products/dacs-aocs/linksys