



Philips
Care SilkySmooth

Keramiske plater
Temperatur på 140–220 °C
Ionisk behandling



HP8333/00



Skånsom retting som gir ion-blankt hår

Rettetang med glatte plater

Rettetangen Philips Care Straightener har de jevneste platene, slik at den reduserer friksjon betraktelig, unngår knekt hår og gjør håret ditt sunt og glansfullt.

Vakkert frisert hår

- Dobbelt så glatt mot håret ditt med SilkySmooth keramiske plater

Mindre skade på håret

- Mer pleie med ion-behandling som gir glansfullt og krusfritt hår
- Presis kontroll med variabel temperatur på opptil 220 °C

Enkel i bruk

- Rask oppvarming, klar til bruk på 60 sekunder
- Lukkelås til håndtaket for enkel og trygg oppbevaring
- Automatisk avslåing etter 60 minutter
- Roterbar ledning for å forhindre ledningsrot
- Universell spenning



asimpleswitch.com

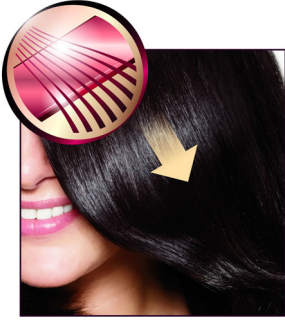


asimpleswitch.com

PHILIPS

Høydepunkter

SilkySmooth keramiske plater



Keramikk er naturlig mikroskopisk jevnt og slitesterkt. Derfor er det et av de beste materialene for retteplater. SilkySmooth-platene er nøye behandlet for å forbedre glide- og pleieegenskapene til keramikken, som gir deg perfekt, glansfullt hår.

Variabel temperatur – 220 °C



Presis kontroll med variabel temperatur på opptil 220 °C

Ionisk pleie



Gi håret ditt umiddelbar pleie med ionisk behandling. Ladede negative ioner eliminerer statisk elektrisitet,

styrker håret og glatter ut hårfibrene, slik at håret blir enda mer glansfullt. Resultatet er glansfullt hår som er glatt og krusfritt.

Umiddelbar oppvarming



Rettetangen har rask oppvarmingstid og er klar til bruk på 60 sekunder

Lukkelås til håndtak



Rettetangen har en låsemekanisme. Den er plassert ved basen til rettetangen, og denne låsen låser platene, gjør oppbevaringen rask og enkel, samtidig som den bidrar til å beskytte rettetangen mot tilfeldige skader.

Spesifikasjoner

Tekniske spesifikasjoner

- Oppvarmingstid: 60 sek
- Maksimumstemperatur: 220 °C
- Ledningslengde: 1,8 m
- Varmeelementtype: PTC
- Spenning: 110-240 V

Funksjoner

- Keramisk belegg: SilkySmooth keramikk
- Roterbar ledning

Hårtype

- Sluttresultat: Rett
- Hårtykkelse: Middels, Tykt, Tynt
- Hårlengde: Langt, Middels, Kort

Service

- To års verdensomspennende garanti



Utgivelsesdato
2018-03-28

Versjon: 12.0.1

© 2018 Koninklijke Philips N.V.
Alle rettigheter forbeholdt.

Spesifikasjonene kan endres uten varsel. Varemerker tilhører Koninklijke Philips N.V. eller deres respektive eiere.

www.philips.com