

PHILIPS

Dispositivo di epilazione
IPL con SenseIQ

Lumea IPL 9000 Series

Sensore SmartSkin

4 accessori intelligenti: corpo,
viso, bikini, ascelle

App Lumea IPL

Funzionamento con o senza filo



BRI957/00



Goditi 12 mesi di pelle liscia e depilata* grazie alla nostra tecnologia IPL più facile e veloce

Il dispositivo IPL più efficace a 12 mesi di distanza da un ciclo completo di 12 trattamenti**. La tecnologia IPL con SenseIQ assicura un'epilazione duratura direttamente a casa. Pelle liscia come dall'estetista grazie anche alla guida personalizzata dell'app Lumea IPL.

Delicato ed efficace per una pelle liscia a lungo

- Solo 2 trattamenti al mese per risultati rapidi
- Per la massima praticità, con e senza filo
- Sviluppato in collaborazione con dermatologi per essere facile da utilizzare ed efficace

Soluzione completa per viso e corpo

- Soluzione completa per viso e corpo con 4 accessori intelligenti
- Adatto alla maggior parte delle tonalità di pelle e dei colori del pelo

Trattamento di epilazione a luce pulsata IPL personalizzato

- Delicato e comodo grazie alla tecnologia SenseIQ
- Ottimizza la tua routine con l'app Philips Lumea IPL

In evidenza

2 trattamenti al mese per risultati rapidi



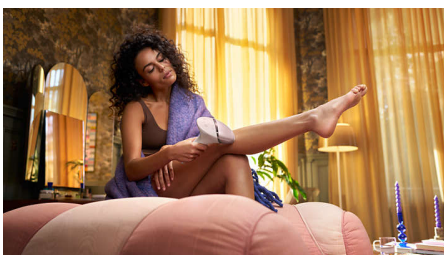
Ogni 2 settimane per iniziare, ossia la metà dei trattamenti rispetto ad altri marchi, seguito da ritocchi una volta al mese. Tutto qui. Il trattamento su tutta la parte inferiore di entrambe le gambe richiede 8,5 minuti.

Tecnologia SenseIQ



Lumea Serie 9000 offre cinque impostazioni di luce regolabili facilmente. Il nostro sensore SmartSkin rileva la tonalità della tua pelle consigliando l'impostazione di luce più adatta a te. Gli accessori intelligenti personalizzano il trattamento in base alla zona del corpo.

Per la massima praticità, con e senza filo



Philips Lumea è progettato per un utilizzo semplice e pratico: con filo per un trattamento rapido su aree più estese del corpo, come le

gambe, oppure senza filo e a batteria per trattare con precisione le zone del corpo difficili da raggiungere.

4 accessori intelligenti



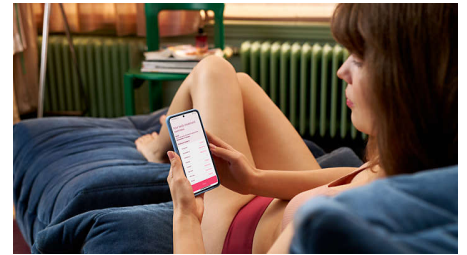
Gli accessori appositamente progettati si adattano alla perfezione ad ogni curva del corpo e attivano i programmi più efficaci in base alla zona quando sono collegati. Viso: design piatto e piccola finestra dotata di filtro UV. Corpo: design curvato verso l'interno con ampia finestra di trattamento. Zona bikini e ascelle: design curvato verso l'esterno per le zone più difficili da raggiungere.

Sviluppato in collaborazione con dermatologi



In qualità di leader nel settore delle tecnologie per la salute, Philips ha sviluppato Lumea IPL in collaborazione con dermatologi, affinché tu possa utilizzarlo a casa tua in modo sicuro e funzionale. Grazie a questa tecnologia già impiegata nei centri estetici, Lumea IPL offre un trattamento delicato, anche sulle zone sensibili.

App Philips Lumea IPL



La nostra app per il coaching gratuita ti aiuta a pianificare e rispettare il tuo programma di trattamento, guidandoti passo dopo passo in ogni sessione. Scaricata da oltre 2,1 milioni di utenti.

Per la maggior parte delle tonalità di pelle e colori del pelo



La tecnologia IPL ha bisogno di contrasto tra il pigmento del pelo e quello della pelle, pertanto funziona su peli di colore biondo scuro naturale oppure su peli castani o neri e su pelli da chiara a marrone scuro (I-V).

Specifiche

Specifiche tecniche accessori

Accessorio trattamento corpo: Forma: convesso, Dimensione finestra: 4,1 cm², Trattamento personalizzato per il corpo: gambe, braccia e addome

Accessorio trattamento viso: Forma: piatto, Dimensione finestra: 2 cm², filtro aggiuntivo, Trattamento personalizzato per il viso: labbro superiore, mento e linea della mascella

Accessorio trattamento zona bikini: Forma: concavo, Dimensione finestra: 3 cm², Trattamento specifico per la sensibilità della zona bikini

Accessorio trattamento ascelle: Forma: concavo, Dimensione finestra: 3cm², Trattamento personalizzato per le ascelle

Impostazioni di sicurezza regolabili

Filtro UV integrato: Protegge la pelle dai raggi UV

5 impostazioni di intensità della luce: Regolabile in base al tipo di pelle

Sistema di sicurezza integrato: Impedisce l'attivazione accidentale del flash

Sensore del fototipo: Rileva il colore della pelle

Sensore SmartSkin: La giusta impostazione in ogni momento

Modalità di applicazione

Scorrimento e flash: Per un'applicazione rapida

Pressione e flash: Per il trattamento su zone di piccole dimensioni

Con filo/cordless: Funzionamento cordless e con filo

Specifiche tecniche

Voltaggio: 100-240 V

Tipo di batteria: Batteria ricaricabile

Lampada ad alte prestazioni: Progettato per durare a lungo, eroga 450.000 flash, pari a 39 anni di trattamenti con lampada**

Assistenza

Garanzia: 2 anni di garanzia globale + 1 anno extra di garanzia registrando il prodotto entro 90 giorni

Accessori inclusi

Istruzioni d'uso: Manuale utente

A magazzino: Custodia elegante

Adattatore: 19,5V / 4000mA

Tempo di applicazione

Ascelle: 2,5 min

Zona bikini: 2 minuti

Zone del viso: 1,5 minuti

Parte inferiore delle gambe: 8,5 min



* Riduzione media dei peli dopo 12 trattamenti: 86% sulla parte inferiore delle gambe, 70% sulla zona bikini, 67% sulle ascelle

** Riduzione media del 77% dei peli sulle gambe dopo 12 trattamenti.

*** Riduzione media del 58% dei peli dopo 12 trattamenti.

**** Seguendo il programma di trattamento. Calcolato per l'uso sulla parte inferiore delle gambe, zona bikini, ascelle e viso. La vita utile della lampada non estende la garanzia internazionale di 2 anni di Philips.