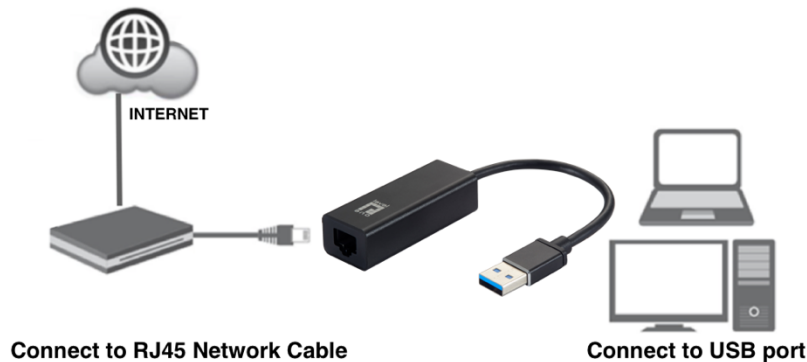




Quick Installation Guide



Package Contents : Quick Installation Guide, EU Declaration of Conformity, Resource CD

English

On Windows Operating Systems

1. In order to install, insert the Configuration Utility CD-ROM into the computer's CD-ROM drive. The program shall run automatically. Alternatively this can also be done manually by double clicking the **autorun.exe** file on the CD.
2. Please click "**Utility**" button to continue. (Figure 1)
3. Click "**OK**" button to continue. (Figure 2)
4. Click "**Finish**" button to exit. (Figure 3)

Deutsch

Auf Windows-Betriebssystemen

1. Im Fall der Installation, legen Sie die Konfigurations-CD-ROM in das CD-ROM Laufwerk des PC ein. Das Programm sollte automatisch starten. Alternativ kann ein manueller Start per Doppelklick auf die **autorun.exe** Datei der CD erfolgen.
2. Drücken Sie "**Utility**" um fortzufahren. (Figure 1)
3. Drücken Sie "**OK**" um fortzufahren. (Figure 2)
4. Drücken Sie "**Finish**" um das Programm zu beenden. (Figure 3)

Français

Sur les systèmes d'exploitation Windows

1. Insérez le CD-ROM de l'Utilitaire de configuration dans le lecteur de CD-ROM de votre ordinateur pour installer. Le programme démarrera automatiquement. Si ce n'est pas le cas, vous pouvez le lancer manuellement en double-cliquant sur le fichier **autorun.exe** sur le CD.
2. Veuillez cliquer sur le bouton "**Utility**" pour continuer. (figure 1)
3. Cliquez sur le bouton "**OK**" pour continuer. (figure 2)
4. Cliquez sur le bouton "**Finish**" pour quitter. (figure 3)

Español

En sistemas operativos Windows

1. Para instalar, inserte el CD-ROM que contiene el programa para instalar el utilitario. El programa se ejecutará de forma automática. Alternativamente, también puede hacerse manualmente haciendo doble clic en el archivo **autorun.exe** del CD.
2. Haga clic en el botón "**Utility**" para continuar. (Figure 1)
3. Haga clic en el botón "**OK**" para continuar. (Figure 2)
4. Haga clic en el botón "**Finish**" para terminar. (Figure 3)

Italiano

Su sistemi operativi Windows

1. Per procedere all'installazione, inserire il CD-ROM nel lettore del computer. Il programma si avvierà automaticamente. In caso di mancato avvio automatico sarà possibile avviarlo cliccando sul file "autorun.exe" presente nel CD.
2. Cliccare sul pulsante "**Utility**" per continuare. (Figure 1)
3. Cliccare "**OK**" per continuare. (Figure 2)
4. Cliccare "**Finish**" per uscire. (Figure 3)

Português

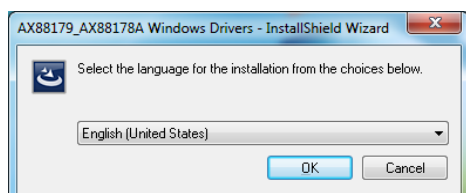
Em sistemas operacionais Windows

1. Para instalar, insira o CD de configuração no drive de CD do computador. O programa deve iniciar automaticamente. Se não iniciar, você pode clicar duas vezes no arquivo **autorun.exe** de CD.
2. clique no botão **“Utility”** para continuar. (Figure 1)
3. Clique no botão **“OK”** para continuar (Figure 2)
4. Clique no botão **“Finish”** para sair. (Figure 3)

(Figure 1)



(Figure 2)



(Figure3)

