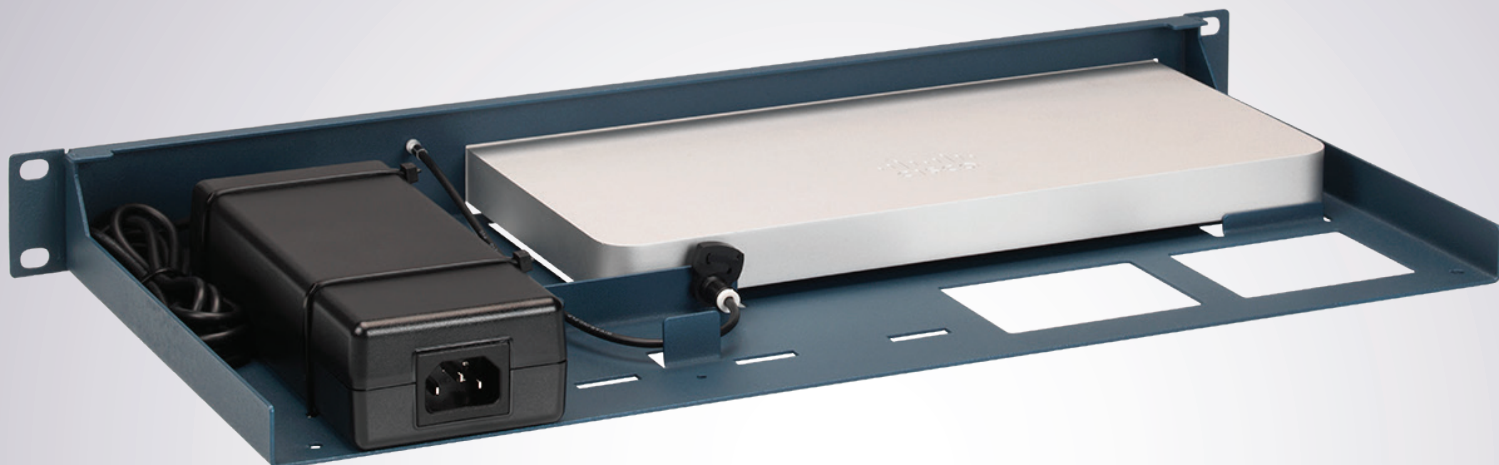


Gamme de produit
CISRACK

Type
RM-CI-T14

Modèles pris en charge
MERAKI MX68
MERAKI MX68W
MERAKI MX68CW
MERAKI MX75

DIMENSIONS	1U
COLEUR	Metallic Blue
DIMENSIONS DE L'EMBALLAGE	80 x 520 x 270 mm 3.14 x 20.47 x 10.63 in
DIMENSIONS DU PRODUIT (hauteur x largeur x profondeur)	44 x 482 x 217 mm 1.73 x 18.98 x 8.54 in



INSTRUCTIONS DE MONTAGE

1. Retirez les pieds en caoutchouc de votre Cisco appareil.
2. Retirez deux boulons (situés à l'avant de l'appareil) depuis le dessous de Cisco appareil.
3. Placez votre Cisco appareil pas l'arrière de l'ouverture du rack.
4. Retournez le rack avec l'appareil.
5. Pour **MX68**: Utilisez les boulons d'origine pour fixer l'appareil sur le rack et retournez-le.
Pour **MX75**: Utilisez les boulons fournis pour fixer l'appareil sur le rack et retournez-le.
Astuce : utilisez le bord d'une table pour bloquer l'appareil sur le cadre et aligner les trous de boulon.
6. Placez le bloc d'alimentation sur le rack et fixez-le avec deux attaches.
7. Faites passer le cordon d'alimentation basse tension par la grande découpe carrée située à l'avant du rack et connectez-le à la prise d'alimentation.
8. Attachez l'excédent de longueur du cordon d'alimentation avec la troisième attache.
9. Placez le conduit de lumière à travers l'ouverture du rack. Voir l'image ci-dessus.
10. Placez votre CisRack dans votre rack 19 pouces.

Veillez à assurer une ventilation adéquate conformément aux

CONTENU DE L'EMBALLAGE

Qté	Description
1	CisRack + conduit de lumière
3	Attaches
1	Clé Torx T8
2	Boulons pour MX75

instructions du fabricant de



Pensez à l'environnement et le recyclage, le cas échéant.

Les kits de Rackmount.IT sont conformes RoHS, développés et fabriqués aux Pays-Bas et composés de pièces de première qualité.

En cas de problème, veuillez contacter votre revendeur ou sales@rackmount.it.

Revision 1 - 12-10-2021