

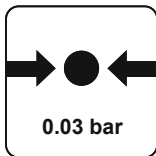
**Bestway**<sup>®</sup>

**43551/43552**

[www.bestwaycorp.com](http://www.bestwaycorp.com)

**A**

NO PROTECTION AGAINST DROWNING ①



0.03 bar ②

**B**

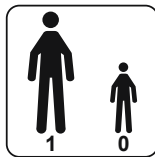
③



④



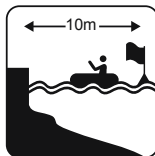
0-14 ⑤

**C****B****7**

SWIMMERS ONLY ⑧



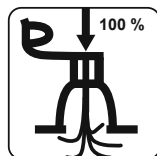
⑨



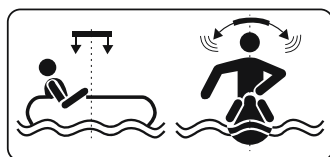
⑩



⑪



⑫



□

☑ ⑬

**A** WARNING / ATTENTION / ACHTUNG / AVVERTENZA / WAARSCHUWING / ADVERTENCIA / ADVARSEL / ATENÇÃO / ΠΡΟΕΙΔΟΠΟΙΗΣΗ / ВНИМАНИЕ / UPOZORNĚNÍ / ADVARSEL / VARNING / VAROITUS / UPOZORNENIE / OSTRZEŻENIE / FIGYELMEZTÉTÉS / BRĪDINĀJUMS / ĮSPĖJIMAS / OPOZORILLO / UYARI / AVERTISMENT / ВНИМАНИЕ / UPOZORENJE / HOIATUS / UPOZORENJE / تحذير

**B** PROHIBITION / INTERDICTION / VERBOT / DIVIETI / VERBOD / PROHIBICIÓN / FORBUD / PROIBIDO / ΑΠΑΓΟΡΕΥΣΗ / ЗАПРЕТ / ZÁKAZ / FORBUD / FÖRBUD / KIELTO / ZÁKAZ / ZAKAZ / TILTĀS / AIZLIEGUMS / DRAUDŽIAMA / ZNAKI PREPOVEDI / YASAK / INTERZIS / ΒΑΣΑΦΑΝΑ / ZABRANJENO / KEELATUD / ZABRANJENO / حظر

**C** MANDATORY / OBLIGATION / NUTZUNGSHINWEISE / OBBLIGATORIO / VERPLICHT / OBLIGATORIO / OBLIGATORISK / OBRIGATORÍO / ΥΠΟΧΡΕΩΤΙΚΟ / ОБЯЗАТЕЛЬНО К ИСПОЛНЕНИЮ / ROVINNÉ / OBLIGATORISK / OBLIGATORISK / RAKOLLINEEN / ROVINNÉ / NORMA / KÖTELEZŐ / OBLIGĀTS / PRIVALOMA / OBEVZNO / ZORUNLU / OBLIGATORIU / ЗАДЪЛЖИТЕЛНО / OBAEVZNO / KOHUSTUSLIK / OBAEVZNO / إلزامي

**1** NO PROTECTION AGAINST DROWNING / NE PROTĚGE PAS DE LA NOYADE / KEIN SCHUTZ GEGEN ERTRINKEN / NON PROTEGGE DAL RISCHIO DI ANNEGAMENTO / VOORKOMT GEEN VERDRINKING / NO ES UNA PROTECCI3N CONTRA EL AHOGAMIENTO / INGEN BESKYTTELSE MOD DRUKNING / NENHUMA PROTEÇ3O CONTRA SUBMERS3O / ΔΕΝ ΠΡΟΣΤΑΤΕΥΕΙ ΑΠΟ ΠΝΙΓΜΟ / НЕ ЗАЩИЩАЕТ ОТ УТОПЛЕНИЯ / NEJEDNĀ SE O OCHRANU PROTĪ UTOPENĪ / INGEN BEKSYTTELSE MOT DRUKNING / SKYDDAR INTE MOT DRUNKNING / EI SUOJAA HUKKUMISELTA / ŽIADNA OCHRANA PRED UTOPENIM / ZAGROŽENIE UTONIENIEM / VĪZBEFULLĀDĀS VESĒJĒYE / NAV AIZSARDZĪBA PĒRĒ SLĪKŠĀNU / NEAPSĀUGO NUO NUSKENDIMO / NE ŠČITI PRED UTOPIVVIJO / BOĞULMAYA KARŞI KORUMA SAĞLAMAZ / NU EXISTĀ PROTECTĒ ÎMPOTRIVA ÎNECULUI / БЕЗ ЗАЩИТА СРЕЩУ УДАВЉЕНЕ / NE SADRŽI ZAŠTITU PROTIV UTAPLJANJA / SEE POLE UPPUMIST TŌKESTAV VAHEND / BEZ ZAŠTĪTE OD DAVLJENJA / ليس هناك حماية من الغرق

**2** DESIGN WORKING PRESSURE: 0.03 BAR / PRESSION THÉORIQUE DE FONCTIONNEMENT: 0.03 BAR / ZULÄSSIGER BETRIEBSDRUCK: 0.03 BAR / PRESSIONE DI ESERCIZIO PREVISTA: 0.03 BAR / ONTWERPDRUK: 0.03 BAR / PRESI3N MAXIMA: 0.03 BAR /

KONSTRUKTIONSDRIFTSTRYKK: 0.03 BAR / PRESS3O MĀXIMA DE FUNCIONAMENTO: 0.03 BAR / PROTEINOMENH PĪZH LEITOPYΓIAC: 0.03 BAR / PĀCNETHOE PAPOÇEE DĀVLENIIE: 0.03 BAR / PROJEKTOVANÝ PROVOZNĪ TLAK 0.03 BAR / DESIGNARBEIDSTRYKK: 0.03 BAR / KONSTRUKTIONSTRYCK: 0.03 BAR / SUOSITELTU KĀYTŌTPAINE: 0.03 BAR / NAPROJEKTOVANÝ PRACOVNÝ TLAK: 0.03 BAROV / ZNAMIONOWE CIŚNIENIE ROBOCZE: 0.03 BAR / NĒVLEGES ŪZEMI NYOMĀS: 0.03 BAR / DIZAINA DARBA SPIEDIENS: 0.03 BĀRI / PROJEKTINIS DARBINIS SLĒGIS: 0.03 bar / OPTIMALNI DELOVNI TLAK: 0.03 BAR / MAKSĪMUM BASINÇ: 0.03 BAR / PRESIUNE NOMINALĀ A DESIGNULUI: 0.03 BARI / PĀSOTHO HALĪΓFAHE ΠO ΠPOEKT: 0.03 BAR / OPTIMALAN PRITISAK: 0.03 BARA / ETTENĀHTUD ŌHURŌHK: 0.03 BAR / RADNI PRITISAK: 0.03 bara / باء 0.03 اضيف ضغط التشغيل: 0.03 بار

**3** DO NOT USE IN OFFSHORE WIND / NE PAS UTILISER EN CAS DE VENT DE TERRE / NICHT BEI ABLANDIGEM WIND GEBRAUCHEN / NON UTILIZZARE IN CASO DI VENTO PROVENIENTE DALLA COSTA / NIET GEBRUIKEN BIJ AFBLANDIG WIND / NO USAR CON VIENTO DE TIERRA / UNDLAD BRUG I FRALANDSVIND / NĀO UTILIZE EM MAR ABERTO QUANDO TIVER MUITO VENTO / ΜΗΝ ΤΟ ΧΡΗΣΙΜΟΠΟΙΕΙΤΕ ΑΝ Ο ΑΕΡΑΣ ΦΥΣΑΕΙ ΣΕ ΚΑΤΕΥΘΥΝΣΗ ΑΠΟ ΤΗΝ ΑΚΤΗ ΠΡΟΣ ΤΗ ΘΑΛΑΣΣΑ /

HE POLŽOVATĚA PŘI BETRE S BEPEŢA / NEPOUŽÍVEJTE, POKUD FOUKÁ VĚTR Z PEVNINY NA MŔE / MĀ IKKE BRUKES I FRALANDSVIND / ANVĀND INTE VID FRĀNLANDSVIND / ĀLĀ KĀYTĀ RANNALTA POISRĀN OLEVASSA TUULESSA / NEPOUŽÍVAJTE V PŘÍPADE POBREŽNĚHO VĚTRA / NIE UŽYVAŤ V PRZYPADKU WYSTAPIENIA BRYZY ŁĀDOWEJ / NE HASZŃALŃJA PARTI SZEŁ ESETEBEN / NEIZMANTOJIEŢ PIERKRASTES VEJĀ / NENAUDOTI, KAI VEJAS PUĀIA NUO KRANTO / PREPOVEDANA UPORABA NA ODRPTEM MORJU V PRIMERU VĚTRA / RŪZGAR KIYIDAN ESIYŔORSĀ KULLANMAYIN / A NU SE UTILIZA IN CONDIȚI DE VĀNT DE COASTĀ / NE IZPOLŢZBAJITE PRI VĚTRĚ KŔM POSETU / NE KORISTITI KOD POSTOJANJA VJETRA NA MORU / ĀRGE KASUTAGE RANNĀLHĀDESES TUULES / NE KORISTITI NA JAKOM VĚTRU / لا يستخدم في الريح البحرية

4 DO NOT USE IN OFFSHORE CURRENT / NE PAS UTILISER DANS LES ZONES DE COURANTS / NICHT BE ABLANDIGER STRŔMUNG GEBRAUCHEN / NON UTILIZZARE IN CASO DI CORRENTE PROVENIENTE DALLA COSTA / NIET GEBRUIKEN BIJ AFLANDIGE STROMING / NO USAR CON CORRIENTE DE TIERRA / UNDLAD BRUG I UDADGĀENDE STRŔM / NĀO UTILIZE LA CORRENTEZA DO MAR ABERTO / MĀNI TO XPRHIZMOΠOIEITE ΣE ΠEYMATĀ ΠEPAŢŢH KE AKTHZE / HE POLŽOVATĚA PŘI TEČENÍH O OD BEPEŢA / NEPOUŽÍVEJTE V PŘOUDECH JDOUCÍCH OD PEVNINY NA MŔE / MĀ IKKE BRUKES I FRALANDSTRŔM / ANVĀND INTE I STRŔMOT VATTEN / ĀLĀ KĀYTĀ RANNALTA POISRĀN OLEVASSA VIRTAUKSESSA / NEPOUŽÍVAJTE V PŘEBEŽNĚM PRŔDE / NIE UŽYVAŤ V PRZYPADKU WYSTAPIENIA PRZYBRZEŢNEGO PRĄDU WODY / NE HASZŃALŃJA PART FELŔLI ĀRMYLAT ESETEBEN / NEIZMANTOJIEŢ PIERKRASTES STRAUMĒ / NENAUDOTI, KAI SROVĒS KRYPTIS VRA NUO KRANTO / PREPOVEDANA UPORABA NA ODRPTEM MORJU V PRIMERU VODNIH TOKŔV / AKINTI KIYIDAN AĀĜĀ DOGRŔISE KULLANMAYIN / A NU SE UTILIZA IN CONDIȚI DE CURENT DE COASTĀ / NE IZPOLŢZBAJITE PRI TEČENÍH KŔM MOPETO / NE KORISTITI KOD STRUJANJA ZRAKA NA MORU / ĀRGE KASUTAGE HOOVUSTES / NE KORISTITI NA JAKOJ STRUJU / لا يستخدم في التيارات العميقة البحرية.

5 NOT FOR CHILDREN ABOVE 14 YEARS OF AGE AND BELOW, APPLY ONLY TO CHILDREN ABOVE 14 YEARS OF AGE / INTERDIT AUX ENFANTS DE MOINS DE 14 ANS / NICHT FÜR KINDER IM ALTER VON 14 JAHREN UND JŪNGER / IL PRODOTTO NON DEVE ESSERE UTILIZZATO DA MINORI DI 14 ANNI / NIET VOOR KINDEREN VAN 14 JAAR EN JONGER, ALLEEN VOOR KINDEREN OUDER DAN 14 JAAR / USAR SOLO POR NIŔOS DE MĀS DE 14 AŔOS DE EDAD / IKKE TIL BŔRN PĀ 14 ĀR OG YNGRE. MĀ KUN BRUGES TIL BŔRN OVER 14 ĀR / APLICAR SOMENTE A CRIANÇAS ACIMA DE 14 ANOS / XPHIZ MONO AΠO ATOMA HMIKIAS ΠANŔ AΠO 14 ETŔN / POLŽOVATĚA IZDELIMEM NE RĀZPŔEĀSETA SE DETĀM MLADŠIE 14 LET / NENI URČENO PRO DĒTI MLADŠI 14 LET. POUŽÍVEJTE JEN PRO DĒTI STARŠI 14 LET / IKKE FOR BARN UNDER 14 ĀR GAMLE, GJELDER KUN FOR BARN OVER 14 ĀR GAMLE / EJ LĀMPLIG FŔR BARN UNDER 14 ĀR, FĀR ENDAST ANVĀNDAS AV BARN SOM ĀR ÖVER 14 ĀR GAMLA / EI SOVELLE ALLE 14-VUOTIAILLA JA SITĀ NUOREMMILLE, SALLI KĀYTĀ AINOASTAAN YLI 14 -VUOTIAILLE / NEBEZPEČENSTVO PRE 14-ROČNĚ DETI A MLADŠIE, VHODNĒ LEN PRE DETI NAD 14 ROKŔV / NADAJE SIE TYLKO DLA DZIECI POWYŻEJ 14. ROKU ŹYCIA / CSAK 14 ĒVEN FELŔLI GYERMEKEK HASZŃALŢATJAK / NAV PIEMĒROTS BĒRNIEM 14 VECUMS UN JAUNĀKI, IZMANTOJIEŢ TIKAI BĒRNIEM VECUMĀ VIRS 14. GADIEM / NESKIRTA 14 METŔU IR JAUNESIEMS VĀIKAMS, SKIRTA TIK 14METŔU IR VĚRSNIEMI VĀIKAMS / NI PRIMĔRNO ZA OTROKE, MLĀJŠE OD 14 LET; UPORABLJAJO NAJ LE OTROCI, STAREJŠI OD 14 LET / YAŠIN ALTINDAKI ČŔCUKLAR İÇİN YUĞUN DEĞİLDİR. SADECE 14 YAŞ ÜZERİ ÇŔCUKLAR İÇİN / NU ESTE DESTINATŔ COPILOR 14 VĀRSTA ŞI CELE DE MAI JOU. SE APLICĀ NUMAI COPILOR CU VĀRSTA PESTE 14 ANI / HE E 3A DEJDA NA VĚZPRAST POD 14 GODINI, DA SE IZPOLŢZBA CAMO OT DEJDA 14 VĚZPRAST / NEPRIMJERENO ZA DJECU OD 14 GODINA STAROSTI I MLADJE, ISKLJUČIVO ZA DJECU IZnad 14 GODINA STAROSTI / POLE LUBATUD KASUTADA LASTEL VANUSEGA 14 AASTAJ AA ALLA SELLE, LUBATUD KASUTADA LASTEL VANUSEGA ŪME 14 AASTA / NIJE ZA DECU 14 GODINA STAROSTI I MLADU, SAMO ZA DECU PREKO 14. GODINA STAROSTI / ليس للاطفال 14 سنوات العمر وادونها، تطبيق فقط على الاطفال اعلاه 14 سنوات العمر

6 READ INSTRUCTIONS FIRST / LIRE LES INSTRUCTIONS AVANT UTILISATION / ZUERST BEDIENUNGSANLEITUNG LESEN / LEGGERE LE ISTRUZIONI PRIMA DELL'USO / LEES DEZ GEBRUIKSAANWIJZINGEN EERST / LEA PRIMERO LAS INSTRUCCIONES / LĒS VEJLEDNINGEN FŔRST / LEIA ANTES AS INSTRUÇÕES / ΔΙΑΒΑΣΤΕ ΠΡŔΤΑ ΤΙΣ ΟΔΗΓΙΕΣ / OBZĀTEĀLNOE PROČITĀITE INŠTRUKCIJU / NEJPRVE SI PŘEČTĚTE POKYNY / LES INSTRUKCIJONENE FŔRST / LĀS ANVISINGARNĀ FŔRST / LUE ENSIN KĀYTĀOHJEET / NAJŠKŔR SI PŘEČĀTĀTE POKYNY / NAJPIERW PRZECZYTAJ INSTRUKCJE / ELŐSZŔ OLVASSA EL AZ UTASÍTÁSOKAT / VISPIRMS IZLASIE INSTRUKCIJAS / IŠ PRADŔIŢU PERSKĀITYKITE INSTRUKCIJĀ / PRED UPORABO IŠBĒRĒTE

NAVODILA / KULLANMADAN ÖNCE TALIMATLARI OKUYUN / MAI İNTĀTI CİTTI INSTRUȚIUNILE / ΠĔRPO PROCHETEHE MHSTRUKȚIOME / PRVO PROČITĀTI UPUTE / LUGEGE KASUTUSJUHEND ENNE KASUTAMIST LĀBI / PRVO PROČITĀTI UPUTSTVA / اقرأ التعليمات أولا

7 NUMBER OF USERS, 1 ADULT / NOMBRE D'UTILISATEURS, 1 ADULTE / ANZHL DER BENUTZER, 1 ERWACHSENEN / NUMERO DI UTILIZZATORI: 1 ADULTO / AANTAL GEBRUIKERS, 1 VOLWASSENE / NŔMERO DE USUARIOS, 1 ADULTO / AANTAL BRUGERE 1 VOKSNE / NŔMERO DE UTILIZADORES, 1 ADULTO / ΑΡΙΘΜΟΣ ΧΡΗΣΤΩΝ, 1 ENHAIKAS / КОЛИЧЕСТВО ПАССАЖИРОВ - 1 ВЗРОСЛЫЙ / POČET UŽIVATELŔ, 1 DOSPĒLĀ OSOBA / ANTALL BRUKERE, 1 VOKSEN / ANTAL ANVĀNDARE - 1 VUXEN / KĀYTĀTĀJAIN MĀĀRĀ, 1 AIKUIVEN / POČET POUŽIVATELOV, 1 DOSPĒLĀ OSOBA / LICBAZ FELŔYTKŔNŔKŔNŔKŔV: 1 OSOBA DORŔSLĀ / FELHASZŃALŔK SZĀMA: 1 FELNŔTŔ / LIETŔTĀJU SKĀITS, 1 PIEĀUGUĀIS / NAUDOTOJU SKĀIČIUS, 1 SAUGĀES ASMŔU / ŠTEVILO UPORABNIKŔV, 1 ODRASLA OSOBA / KULLANCI SAYISI, 1 YETİŞKİN / NUMĀR DE UTILIZATORI, 1 ADULT / БРОИ НА ПОТРЕБИТЕЛИ, 1 ВЪЗРАСТЕН / БРОЈ КОРИСНИКА, 1 ODRASLA OSOBA / KASUTAJATE ARV: 1 TĀISKASVANU / БРОЈ КОРИСНИКА 1 ODRASLI / باء 1 المتكلمين

8 SWIMMERS ONLY / RĒSERVĒ AUX NAGEURS / NUR FŔR SCHWIMMER / DEVE ESSERE UTILIZZATO ESCLUSIVAMENTE DA PERSONE CHE SANO NUOTARE / ALLEEN VOOR ZWEMMERS / USAR SOLO SI SĀBE NADAR / KUN FOR PERSONER, DER KAN SVŔMMERE! / SOMENTE NADADORES / MONO KOΛYMBHTĒE / TOĀKO DĒIA YMEŔOJICH PLĀBATĚ / POUZE PRO PLAVCE / KUN SVŔMMERE / ENDAST FŔR SIMNING / AINOASTAAN UIMATAITOISILLE / LEN PRE PLAVCOV / TYLKO DLA PLYWAJĄCYCH / CSAK ŔSZŔKNĀK / TIKAI PELDĒT JYMK / SKIRTA TIK PLĀUKIKAMS / SAMO ZA PLAVACE / SADECE YŪZME BILENLER İÇİN / NUMAI PENTRU İNOTĀTORI / CAMO PLŔVCI / SAMO ZA PLIVAČE / KASUTAMISEKS ANIULT UJUJATELE / SAMO PLIVAČI / للسباحين فقط

9 MAXIMUM LOAD CAPACITY 43551: 90 KG; 43552: 130 KG / CHARGE MAXIMALE 43551: 90 KG; 43552: 130 KG / HŔCHSTE BELADUNG 43551: 90 KG; 43552: 130 KG / PESO MASSIMO SUPPORTATO: 43551: 90 KG; 43552: 130 KG / MAX. LAST 43551: 90 KG; 43552: 130 KG / CAPACIDAD DE CARGA MĀX. 43551: 90 KG; 43552: 130 KG / MAKS. LASTEVEVNE 43551: 90 KG; 43552: 130 KG / CAPACIDADE MAXIMA: 43551: 90 KG; 43552: 130 KG / ΜΕΓΙΣΤΗ ΙΚΑΝΟΤΗΤΑ ΦΟΡΤΙΟΥ 43551: 90 ΚΙΛ; 43552: 130 ΚΙΛΑ / МАКСИМАЛЬНА ГРУЗОПŔДЪEMHOCTЬ - 43551: 90 КГ; 43552: 130 КГ / MAXIMĀLNI ZĀTĒENI 43551: 90 KG; 43552: 130 KG / MAKS. LASTEKAPASITĒT 43551: 90 KG; 43552: 130 KG / MAXIMAL BELASTNING: 43551: 90 KG; 43552: 130 KG / SUURIN SALLITTU KUORMITUS 43551: 90 KG; 43552: 130 KG / MAX. NOSNŔST 43551: 90 KG; 43552: 130 KG / MAX. DOPUSZCZALNE OBŔIĄZENIE 43551: 90 KG; 43552: 130 KG / MAX. TERHELHŔTŔSEG 43551: 90 KG; 43552: 130 KG / MAKSIM L KRAVAS IETILPĪBA 43551: 90 KG; 43552: 130 KG / MAKS. IŠLAIKOMAS SVORIS 43551: 90 KG; 43552: 130 KG / NAJVEČJA OBREMLJENJE 43551: 90 KG; 43552: 130 KG / MAKSIMUM YŪK KAPASİTESİ 43551: 90 KG; 43552: 130 KG / CAPACITATE SARCINĀ MĀX. 43551: 90 KG; 43552: 130 KG / MAX. KAPĀCITĒT HA HĀTOBĀRPANE 43551: 90 KG; 43552: 130 KG / MAKSIMALNA NOSIVOST 43551: 90 KG; 43552: 130 KG / MAX KANDEVŔMĒE 43551: 90 KG; 43552: 130 KG / MAKS. NOSIVOST 43551: 90 KG; 43552: 130 KG / الحد الأقصى الصولة القصوى 43551: 90 كجم; 43552: 130 كجم

10 SAFE DISTANCE TO SHORE 10M / DISTANCE DE SĒCURITĒ PAR RAPPORT AU RIVAGE 10M / SICHERE ENTFRNUNG ZUM UFER: 10M / DISTANZA DI SICUREZZA: STARE AD ALMENO 10 METRI DALLA RIVA / VEILIGE AFSTAND VAN DE RAND 10M / DISTANCIA DE SEGURIDAD, 10M DE LA ORILLA / SIKKER AFSTAND TIL KYSTEN 10 METER / DISTANČIA DE SEGURANÇĀ, 10M DO COSTA / ΑΣΦΑΛΗΣ ΑΠΟΤΑΣΗ ΕΝΩ 10μ. ΑΠΟ ΤΗΝ ΑΚΤΗ / БЕЗОПАСНОЕ РАСТОЯНИЕ - 10М ОТ БЕРЕГА / BEZPEČNĀ VĚDĀLEŢNOST OD BREHU 10M / TRYGG AVSTAND TIL LAND 10M / SĀKERT AVSTĀND FRĀN STRANDEN: 10M / TURVALLINEN ETĀISSYYS RANNALLE 10M / BEZPEČNĀ VĚDĀLEŢNOST OD BREHU JE 10M / BEZPIECZNA ODLEGŁŔC. 10M OD BRZEGU / BIZTONSĀGOS TĀVOLSĀG, 10M A PARTTŔL / DROŠS ATTĀLŔMS LĪDZ KRĀSTAM 10M / SAUGUS ATSTUMAS NUO KRANTO: 10M / VARNOSTNA RAZDALJA OD OBĀLE 10M / KIYIVA OLAN EMNİYET MESAFESI 10M / DISTANȚĀ SIGURĀ FAȚĀ DE COASTĀ 10M / БЕЗОПАСНО РАСТОЯНИЕ ДО БЕРЕГА 10М / SIGURNA UDALJENOST OD OBĀLE IZNOŠI 10M / OHUTU KAUGUS RANNAST 10M / SIGURNA UDALJENOST OD OBĀLE 10M / مسافة آمنة من الساحل 10 م

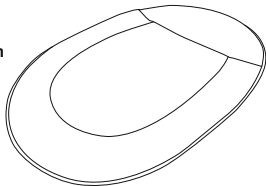
11 ALWAYS SUPERVISE CHILDREN IN WATER / SURVEILLER TOUJOURS LES ENFANTS DANS L'EAU / KINDER IM WASSER IMMER BEAUFICHTIGTEN / GARANTIRE LA PRESENZA DI UN ADULTO MENTRE LE BAMBINO SI TROVA IN ACQUA / KINDEREN IN HET WATER MOET ALTIJD BEWAAKT WORDEN / VIGILE SIEMPRE A LOS NIŔOS EN EL AGUA / HOLD BŔRN I VANDET UNDER OVERVĀGNING / SUPERVISIONE SEMPRE AS CRIANÇAS NA ÁGUA / NA ΕΠΙΒΛΕΠΕΤΕ

PANTA TA PAIDIA STO NERO / ВСЕГДА СЛЕДИТЕ ЗА ДЕТЬМИ, КОГДА ОНИ В ВОДЕ / VŽDY DOHLÍŽEJTE NA DÉTI VE VODĚ / BARN I VANN MÅ ALLTID VÆRE UNDER OPPSYN / HA ALLTID UPSYRN ÖVER BARN SOM BEFINNER SIG I VATTNET / VALVO AINA LAPSA VEDESSÄ / DETI VO VODE MAJTE VŽDY POD DOZOROM / NIGDY NIE ZOSTAWIAJ DZIECI W WODZIE BEZ OPIEKI / SOHASEM HAGYJA A VÍZBEN TARTÓZKODÓ GYEREKEKET FELÜGYELET NÉLKÜL / VIENMĚR UZRAUGIET BĒRNUŠ UĢĒNĪ / NEPALIKITE VAIKŲ VANDENYJE BE PRIEŽIŪROS / OTROCI NAJ BODO V VODI VEDNO POD NADZOROM / ÇOCUGUNUZU SUDA GÖZETİMSİZ BIRAKMAYIN / SUPRAVEGHEAȚI ÎN PERMANENTĂ COPII CÂND SUNT ÎN APĂ / ВІНАГІ ДРЪЖТЕ ПОД НАБЛЮДЕНІЕ ДЕЦАТА ВЪВ ВОДАТА / UVIJEK DRŽATI POD NADZOROM DIJETE U VODI / JÄLGIGE VEESOLEVAID LAPSI PIDEVALT / UVEK NADGLEDAJTE DECU U VODI / قدم دائما بالترافف على الأطفال في المياه

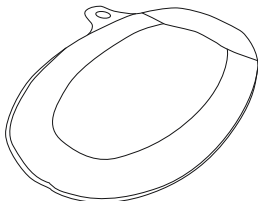
12 FULLY INFLATE ALL AIR CHAMBERS / GONFLER TOILEMENT TOUTES LES CHAMBRES À AIR / ALLE LUFTKAMMERN VOLLSTÄNDIG AUFBLASEN / GONFIARE COMPLETAMENTE TUTTE LE CAMERE D'ARIA / BLAAS ALLE LUCHTKAMERS VOLLEDIG OP / HINCHE COMPLETAMENTE TODAS LAS CÁMARAS DE AIRE / PUMP ALLE LUFTKAMRE HELT OP / ENCHA BEM COM AR TODAS AS PARTES / ΦΟΥΣΚΩΣΤΕ ΠΛΗΡΩΣ ΟΛΟΥΣ ΤΟΥΣ ΑΕΡΟΘΑΛΑΜΟΥΣ / ПОЛНОСТЬЮ НАДУВАЙТЕ ВОЗДУШНЫЕ КАМЕРЫ / NAFOUKNÉTE VŠECHNY KOMORY NAPLNO / BLÁS OPP ALLE LUFTKAMRE / BLÁS UPP ALLA LUFTKAMMARE HELT / TÁYTÁ KOKONAAN KAIKKI ILMAKAMMIOT / VŠETKY VZDUCHOVÉ KOMORY NAPLNO NAFŮKAJTE / WSZYSTKIE KOMORY POWIETRZA ZAWSZE POMPUIJ DO PEŁNA / FÚJJA FEL TELJESEN AZ ÖSSZES LÉGKAMRÁT / PILNĪBĀ PIEPŪTIET VISUS GAISA NODALĪJUMUS / PILNAI PRIPŪSKITE VISAS ORO KAMERAS / V CELOTI NAPIHNITE VSE ZRAČNE KOMORE / BŪTŪN HAVA BŖLMELERINĪ TAMAMEN ŖIŖIRIN / UMFLAȚI COMPLET TOATE CAMERELE DE AER / НАПОМПАЙТЕ НАПЪЛНО ВЪЗДУШНИТЕ КАМЕРИ / ISPUNITI U CIJELOSTI ZRAKOM SVE ZRAČNE KOMORICE / PUMBAKE TĀIS KŖIK ŖHUKAMBRID / POTRUPNO NADUVAJTE SVE ZRAČNE KOMORE / احرس على ملء جميع الغرف الهوائية

13 DEVICE REQUIRES BALANCING / L'ARTICLE NÉCESSITE UNE RECHERCHE D'ÉQUILIBRE / GERÄT ERFORDERT BALANCIERUNG / IL DISPOSITIVO DEVE ESSERE IN EQUILIBRIO / INRICHTING DIE EVENWICHT VEREIST / EL USO DE ESTE PRODUCTO REQUIERE EQUILIBRIO / REDSKABET KRÆVER BALANCERING / O MECANISMO EXIGE EQUILIBRIO / ΤΟ ΠΡΟΪΟΝ ΑΠΑΙΤΕΙ ΙΣΟΡΡΟΠΗΣΗ / ТРЕБУЕТСЯ СОБЛЮДАТЬ РАВНОВЕСИЕ / JE NUTNÉ ZACHOVAT ROVNŮVÁHU / INNRETNING KREVER BALANSE / PRODUKTEN KRÆVER KORREKT BALANS / LAITE VAATII TASAPAINOTUSTA / ZARIADENIE VÝŽADUJE BALANSOVANIE / SPRZĘT WYMAGA BALANSOWANIA / AZ ŰSZÓ ESZKŖZ EGYENSŰLYOZÁST IGENYEL / IERICEI IR NEPIECIESĀMA BALANSĖŠANA / REIKIA BALANSUOTI / IZDELEK ZAHTEVA VZDRŽEVANJE RAVNOTEŽJA / CĪHAZ DENGEDE OLMALIDIR / DISPOZITIVUL NECESITĂ ECHILIBRAREA / УСТРОЙСТВОТО CE НУЖДАЕ ОТ БАЛАНСИРАНЕ / NAPRAVA ZAHTEVA ODRŽAVANJE RAVNOTEŽE / SEADE NŖUAB TASAKAALUSTAMIST / SPRĀVA ZAHTEVA BALANSIRANJE / جهاز يتطلب التوازن

43551  
1.06 m x 95 cm x 16 cm



43552  
1.71 m x 94 cm x 16 cm



**⚠ WARNING**

Read the manual and follow the instructions relating to safety tips, correct and complete product assembly, setting into service, use and maintenance.  
For your own safety, always heed the advice and warnings in these instructions.

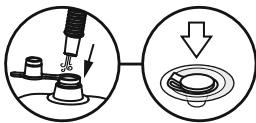
Non-compliance with these operating instructions may expose you to serious danger. Only use the product in the places and conditions for which it is intended.

**• ATTENTION! NO PROTECTION AGAINST DROWNING!**

**• SWIMMERS ONLY!**

- Full inflate all air chambers.
- Passenger numbers and load weight shall by no means exceed passenger number and maximum weight capacity in specifications.
- This product should not be used as life saving device.
- Life saving device (life jacket and life buoy) must be prepared together and inspected.
- Keep away from flames and fires.
- Before every use, carefully inspect all product components, to ensure everything is in good condition and tightly secured. Please stop to repair if you find any damage.
- Be careful when landing on the ground. Sharp and rough objects such as rocks, cement, shells, glass, etc. may punctured the product.
- Don't leave the product exposed to sun for long periods of time, as high temperatures shall give rise to air expansion, which can cause irreparable damage.
- Never leave in or near the water when not in use.
- Evenly distribute loads when use the product. Tipping and drowning may occur with uneven distribution of loads.

**INFLATION**



1. Before using the product, carefully check if there are any leaks or broken parts.  
Open valve and inflate with the air pump (not include) to design working pressure on the product.
2. Fill the chambers until most of the wrinkles are gone and it feels firm to touch but NOT hard. If you use other pressure gauge, the pressure should not be more than the specified pressure on the product or on the instruction. Do not over-inflate the product. Do not use an air compressor.

**NOTE:** Under and over-inflation of the product will result in safety hazards. It is better to check the pressure of the product each time before using.

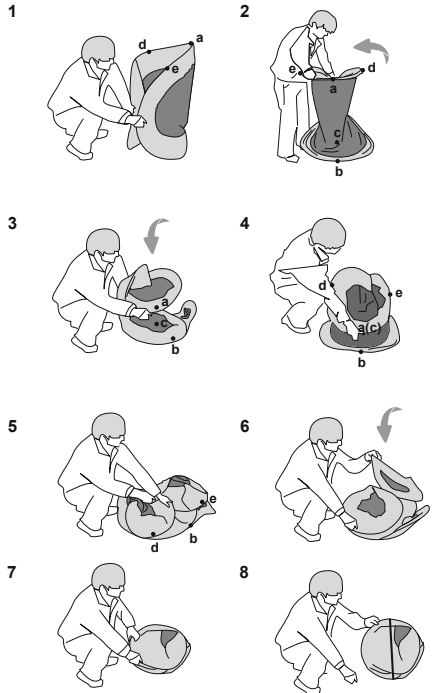
3. Be sure to close the valves after inflation, press in the safety valves after inflation.

**NOTE:** Never stand on or rest objects on the product during inflation. Always check product for leaks before use.

**DEFLATION**



**REPACKING**



**NOTE:** Drawing for illustration purpose only. May not reflect actual product. Not to scale.

**MAINTENANCE AND STORAGE**

1. After deflation, use a damp cloth to gently clean all surfaces.  
**NOTE:** Never use solvents or other chemicals that may damage the product.
2. Store in a cool, dry place and out of children's reach.
3. Check the product for damage at the beginning of each season and at regular intervals when in use.

Please use this float by placing the side marked with a printed warning up, while facing the other side toward the water.

## ⚠ ATTENTION

Lisez la notice et respectez les instructions relatives aux conseils de sécurité, au montage correct et complet du produit, à la mise en service, à l'utilisation et à l'entretien.

Pour votre sécurité, lisez toujours les conseils et mises en garde contenus dans ces instructions.

Le non-respect de ces instructions de fonctionnement peut vous exposer à des dangers graves.

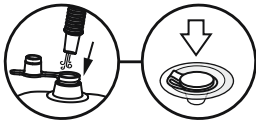
N'utilisez le produit qu'aux endroits et dans les conditions pour lesquels il est prévu.

### • ATTENTION ! AUCUNE PROTECTION CONTRE LA NOYADE !

#### • NAGEURS UNIQUEMENT !

- Gonflez entièrement toutes les chambres.
- Le nombre de passagers et le poids ne doivent jamais dépasser le nombre de passagers et le poids maximal indiqués dans les spécifications.
- Il ne faut pas utiliser ce produit comme dispositif de secours.
- Vous devez préparer en même temps et inspecter les dispositifs de secours (gilets et bouées de sauvetage).
- Conservez cet article loin des flammes et des feux.
- Avant chaque utilisation, examinez soigneusement tous les composants du produit afin de vérifier que tout soit en bon état et bien fixé. Si vous notez des dégâts, arrêtez-vous pour les réparer.
- Faites attention quand vous atterrissez sur le sol. Les objets pointus et râpeux comme les rochers, le ciment, les coquilles, le verre, etc. peuvent percer le produit.
- Ne laissez pas le produit en plein soleil pendant de longues périodes, car les hautes températures pourraient provoquer l'expansion de l'air, ce qui se traduirait par des dégâts irréparables.
- Ne le laissez jamais dans l'eau ou à proximité lorsqu'il n'est pas utilisé.
- Distribuez uniformément les charges lors de l'utilisation du produit. Une distribution inégale des charges peut entraîner un basculement et la noyade.

## GONFLAGE



1. Avant d'utiliser le produit, contrôlez soigneusement qu'il n'y ait ni fuite ni partie cassée. Ouvrez la soupape et gonflez avec la pompe à air (elle n'est pas fournie avec) jusqu'à la pression de service théorique indiquée sur le produit.
2. Remplissez les chambres jusqu'à ce que la plupart des rides aient disparu et que la bouée soit ferme au toucher SANS être dure. Si vous utilisez un autre manomètre, la pression ne doit pas dépasser celle indiquée sur le produit ou dans les instructions. Ne gonflez pas trop le produit. N'utilisez pas de compresseur à air.

**REMARQUE:** si le produit est trop ou trop peu gonflé, cela peut entraîner des risques. Il vaut mieux contrôler la pression du produit à chaque fois avant de l'utiliser.

3. Veillez à bien fermer les soupapes après avoir gonflé le produit, enfoncez les soupapes de sécurité après le gonflage.

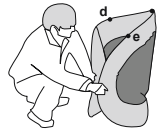
**REMARQUE:** ne stationnez jamais sur le produit et ne posez jamais d'objets dessus pendant que vous le gonflez. vérifiez toujours que le produit ne présente pas de fuite avant de l'utiliser.

## DÉGONFLAGE



## REMBALLAGE

1



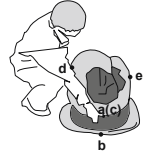
2



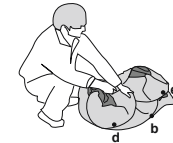
3



4



5



6



7



8



**REMARQUE:** Les dessins ne sont qu'à titre d'illustration. Il peut arriver qu'ils ne reflètent pas le produit réel. Pas à l'échelle.

## ENTRETIEN ET RANGEMENT

1. Après l'avoir dégonflé, utilisez un chiffon humide pour nettoyer délicatement toutes les surfaces.  
**REMARQUE:** n'utilisez jamais de solvants ni d'autres produits chimiques qui pourraient abîmer le produit.
2. Rangez-le au sec et au frais, hors de portée des enfants.
3. Vérifiez si le produit est abîmé au début de chaque saison et régulièrement quand vous l'utilisez.

Veillez à utiliser ce matelas pneumatique en plaçant le côté sur lequel sont apposées les mises en garde vers le haut, tandis que l'autre côté est tourné vers l'eau.

## ⚠ ACHTUNG

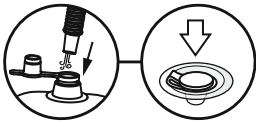
Lesen Sie das Handbuch und befolgen Sie die Anweisungen zur Sicherheit, korrekten und vollständigen Montage des Produkts, Inbetriebnahme, Benutzung und Instandhaltung.

Beachten Sie zu Ihrer eigenen Sicherheit immer die Ratschläge und Warnungen in diesen Anweisungen. Eine Nichtbeachtung dieser Betriebsanweisungen kann zu ernsthaften Gefährdungen bis hin zum Tod führen. Benutzen Sie das Produkt nur an hierfür vorgesehenen Orten und unter den zulässigen Bedingungen.

### • ACHTUNG! SCHÜTZT NICHT VOR ERTRINKEN! • DARF NUR VON SCHWIMMERN BENUTZT WERDEN!

- Blasen Sie alle Luftkammern vollständig auf.
- Die Personenzahl und das Belastungsgewicht dürfen auf keinen Fall die in den technischen Daten angegebenen Werte überschreiten.
- Dieses Produkt ist keine Vorrichtung zur Lebensrettung.
- Vorrichtungen zur Lebensrettung (Rettungsweste und Rettungsboje) müssen gesondert zur Verfügung gestellt und geprüft werden.
- Von Flammen und Feuer fernhalten.
- Überprüfen Sie das Produkt vor jeder Benutzung, um sicherzustellen, dass sich alle Komponenten in einem guten Zustand befinden und ordnungsgemäß gesichert sind. Bitte nehmen Sie keine Reparaturen vor, wenn Beschädigungen jedweder Art vorliegen.
- Üben Sie besondere Vorsicht bei Aufsetzen auf den Boden. Scharfe und harte Gegenstände wie Steine, Beton, Muscheln, Glas etc. können das Produkt beschädigen.
- Setzen Sie das Produkt nicht längere Zeit der Sonne aus, da hohe Temperaturen zu einer Luftausdehnung führen, die irreparable Beschädigungen verursachen können.
- Lassen Sie das Produkt niemals im Wasser oder in dessen Nähe, wenn es nicht benutzt wird.
- Verteilen Sie alle Lasten gleichmäßig, wenn Sie das Produkt verwenden. Eine ungleichmäßige Lastenverteilung kann zu Kentern und Ertrinken führen.

## AUFBLASEN



1. Prüfen Sie das Produkt sorgfältig auf Lecks oder beschädigte Teile, bevor Sie es benutzen. Ventil öffnen und mit der Luftpumpe (nicht im Lieferumfang enthalten) den richtigen Luftdruck im Produkt aufbauen.
2. Blasen Sie die Kammern auf, bis die meisten Falten geglättet sind und die Kammern sich fest, aber NICHT hart anfühlen. Wenn Sie einen anderen Druckmesser verwenden, darf der Druck des Produktes nicht höher sein als auf der Herstellerplakette angegeben. Produkt nicht übermäßig aufpumpen. Benutzen Sie keinen Druckluftkompressor.

**HINWEIS:** Ein unzureichendes oder übermäßiges Aufpumpen des Produkts gefährdet die Sicherheit. Es empfiehlt sich, den Druck vor jeder Benutzung des Produktes zu prüfen.

3. Schließen Sie nach dem Aufblasen die Sicherheitsventile, drücken Sie die Sicherheitsventile nach dem Aufblasen ein.

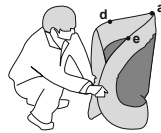
**HINWEIS:** Stellen Sie sich während des Aufblasens niemals auf das Produkt und legen Sie keine Gegenstände darauf ab. Überprüfen Sie das Produkt vor jeder Benutzung auf Leckagen.

## ABLASSEN DER LUFT



## WIEDERVERPACKEN

1



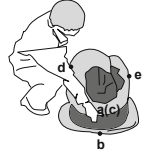
2



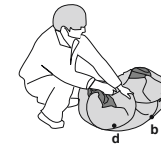
3



4



5



6



7



8



**HINWEIS:** Die Zeichnungen dienen lediglich Illustrationszwecken. Möglicherweise ist nicht das aktuelle Produkt dargestellt. Nicht maßstabsgetreu.

## WARTUNG UND LAGERUNG

1. Verwenden Sie nach dem Ablassen der Luft ein feuchtes Tuch, um alle Oberflächen sorgfältig zu reinigen.  
**HINWEIS:** Benutzen Sie niemals Lösungsmittel oder andere Chemikalien, die das Produkt beschädigen könnten.
2. Lagern Sie alle Komponenten an einem kühlen, trockenen Ort außerhalb der Reichweite von Kindern.
3. Überprüfen Sie das Produkt zu Saisonbeginn und während der Benutzung in regelmäßigen Intervallen auf Beschädigungen.

Bitte verwenden Sie diese Luftmatratze mit dem aufgedruckten Warnhinweis als Oberseite, wobei die andere Seite zum Wasser hin gerichtet ist.



## ⚠ AVVERTENZA

Leggere il manuale e attenersi alle istruzioni relative consigli per la sicurezza, all'assemblaggio corretto e completo del prodotto, alla messa in servizio, all'uso e alla manutenzione.

Per la sicurezza personale, seguire sempre i consigli e le avvertenze indicate nelle istruzioni.

Non seguire le istruzioni sul funzionamento, potrebbe esporre a lesioni gravi, anche letali.

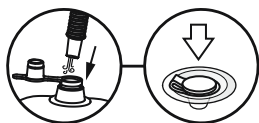
Adoperare il prodotto solo nei luoghi e nelle condizioni per cui è stato progettato.

### • ATTENZIONE! IL PRODOTTO NON PROTEGGE DALL'ANNEGAMENTO!

### • DEVE ESSERE UTILIZZATO SOLO DA CHI SA NUOTARE!

- Gonfiare interamente tutte le camere d'aria.
- Non superare mai il numero di passeggeri e il peso del carico indicati nelle specifiche.
- Questo prodotto non dovrebbe sostituire un dispositivo di salvataggio.
- I dispositivi di salvataggio (salvagente e giubbotto di salvataggio), vanno preparati e ispezionati insieme.
- Tenere lontano dalle fiamme.
- Prima di ogni utilizzo, ispezionare attentamente tutti i componenti del prodotto per accertarsi che siano in buone condizioni e che siano fissati saldamente. Se viene scoperto un danno, adoperare il prodotto solo dopo averlo riparato.
- Eseguire con attenzione le manovre di sbarco a terra. Oggetti ruvidi e appuntiti (ad es. rocce, cemento, conchiglie, vetro...) potrebbero forare il prodotto.
- Non lasciare il prodotto per lungo tempo esposto ai raggi solari, poiché il calore espande l'aria danneggiando irreparabilmente il prodotto.
- Non lasciare mai il prodotto in o vicino all'acqua quando non utilizzato.
- Distribuire uniformemente il carico quando si utilizza il prodotto. La distribuzione non omogenea del carico può causare il rovesciamento o l'annegamento.

## GONFIAGGIO



1. Prima di utilizzare il prodotto, controllare attentamente che non vi siano parti danneggiate/forate.  
Aprire la valvola di sicurezza e gonfiare a mezzo pompa ad aria (non inclusa) alla corretta pressione indicata sul prodotto.
2. Riempire le camere d'aria fino ad eliminare la maggior parte delle pieghe e fino a quando si induriscono (ma, NON ECCESSIVAMENTE). Se si utilizza un altro manometro, la pressione non deve superare i valori indicati sul prodotto o nelle istruzioni. Non gonfiare eccessivamente il prodotto. Non adoperare un compressore ad aria.  
**NOTA:** In caso di gonfiaggio insufficiente o eccessivo, il prodotto non è sicuro. È preferibile controllare sempre la pressione di gonfiaggio prima di utilizzare il prodotto.

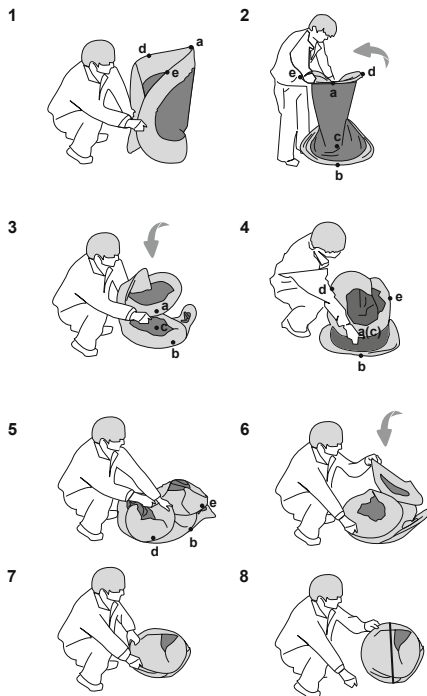
3. A gonfiaggio terminato, assicurarsi di tappare e spingere le valvole verso l'interno.

**NOTA:** Non sedersi né appoggiare oggetti sul prodotto durante il gonfiaggio. Prima dell'utilizzo verificare che il prodotto non sia danneggiato.

## SGONFIAGGIO



## RICONFEZIONAMENTO



**NOTA:** I disegni sono riportati solo a scopo illustrativo e potrebbero essere diversi dal prodotto. I disegni non sono in scala.

## MANUTENZIONE E CONSERVAZIONE

1. Dopo lo sgonfiaggio, pulire delicatamente tutte le superfici con un panno umido.  
**NOTA:** Non adoperare solventi o altre sostanze chimiche che possano danneggiare il prodotto.
2. Conservare in un luogo fresco, asciutto e fuori dalla portata dei bambini.
3. Al principio della stagione di utilizzo accertarsi che il prodotto non sia danneggiato e controllare regolarmente quando in uso.

Si prega di utilizzare il prodotto posizionando il lato con le avvertenze rivolto verso l'alto, e il lato opposto rivolto verso l'acqua.



## ⚠ WAARSCHUWING

Lees de handleiding en volg de instructies betreffende veiligheidstips, correcte en volledige productmontage, indienstneming, gebruik en onderhoud.

Voor uw eigen veiligheid, volg altijd het advies en de waarschuwingen in deze instructies.

Het niet naleven van deze gebruiksinstructies kan u blootstellen aan ernstig gevaar.

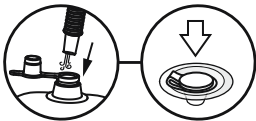
Gebruik dit product alleen op de plaatsen en onder de voorwaarden waarvoor het bedoeld is.

### • OPGELET! GEEN BESCHERMING TEGEN VERDRINKING!

#### • ALLEEN VOOR ZWEMMERS!

- Alle luchtkamers volledig opblazen.
- De passagiersaantallen en het laadgewicht mogen in geen geval het passagiersaantal en de maximum gewichtscapaciteit in de specificaties overschrijden.
- Dit product mag niet als levensreddend middel worden gebruikt.
- Levensreddende middelen (reddingsvest en boei) moeten samen worden voorbereid en geïnspecteerd.
- Ver weg van vlammen en vuur houden.
- Inspecteer voor elk gebruik alle productonderdelen zorgvuldig om er zeker van te zijn dat alles in goede staat en stevig bevestigd is. Stop voor reparatie als u enige schade aantreft.
- Wees voorzichtig bij landing op de grond. Scherpe en ronde objecten zoals stenen, cement, schelpen, glas, enz. kunnen het product doorboren.
- Stel het product niet gedurende langere periodes bloot aan de zon gezien hogere temperaturen een te grote luchtuitzetting met zich kunnen brengen wat onherstelbare schade kan veroorzaken.
- Het product nooit in of nabij het water laten wanneer het niet in gebruik is.
- Verdeel de lading gelijkmatig wanneer u het product gebruikt. Een ongelijkmatige verdeling van de lading kan leiden tot omslaan en verdrinking.

### OPBLAZEN



1. Controleer zorgvuldig vóór u het product gebruikt of er lekken of kapotte onderdelen zijn. Open het ventiel en blaas het product op met de luchtpomp (niet inbegrepen) tot de bedrijfsdruk die staat aangegeven op het product.
2. Vul de kamers tot de meeste rimpels verdwenen zijn en ze stevig aanvoelen bij aanraking maar NIET hard. Als u een andere manometer gebruikt, mag de druk niet hoger zijn dan de druk die staat aangegeven op het product of in de instructies. Het product niet te hard opblazen. Gebruik geen luchtcompressor.

**OPMERKING:** Te weinig of te veel opblazen van het product kan veiligheidsgevaaren tot gevolg hebben. Het is beter om de druk van het product vóór elk gebruik te testen.

3. Sluit de ventielen na het opblazen, duw de veiligheidsventielen naar binnen na het opblazen.

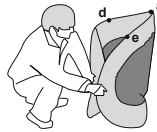
**OPMERKING:** Tijdens het opblazen nooit op het product staan of voorwerpen erop zetten. Het product altijd controleren op lekken vóór gebruik.

### LEEG LATEN LOPEN



### TERUG INPAKKEN

1



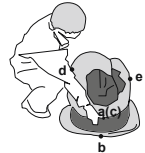
2



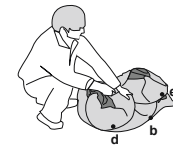
3



4



5



6



7



8



**OPMERKING:** Tekening enkel voor illustratiedoeleinden. Mogelijk geen weerspiegeling van het werkelijke product. Niet op schaal.

### ONDERHOUD EN OPBERGING

1. Gebruik na het leeglopen een vochtige doek om zachtjes alle oppervlakken te reinigen.

**OPMERKING:** Nooit oplosmiddelen of andere chemicaliën gebruiken die het product kunnen beschadigen.

2. Bewaar het product op een koele, droge plaats en buiten het bereik van kinderen.
3. Controleer het product op schade aan het begin van elk seizoen en met regelmatige tussenpozen wanneer het in gebruik is.

Gebruik dit luchtbed met de kant met de geprinte waarschuwing boven en de andere kant in het water.

## ⚠ ADVERTENCIA

Lea el manual y siga las instrucciones relativas a los consejos de seguridad, el montaje correcto y completo del producto, la puesta en marcha, el uso y el mantenimiento.

Por su propia seguridad, siga siempre las recomendaciones y advertencias que se incluyen en estas instrucciones.

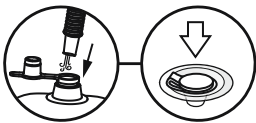
El incumplimiento de estas instrucciones de funcionamiento pueden exponerle a un peligro serio. Utilice este producto única y exclusivamente en los lugares y en las condiciones previstas.

• **¡ATENCIÓN! ¡NO HAY PROTECCIÓN FRENTE AL AHOGAMIENTO!**

• **¡SOLO NADADORES!**

- Infle todas las cámaras de aire por completo.
- Deberán respetarse la capacidad y la carga máximas indicadas en las especificaciones.
- Este producto no se debe utilizar como dispositivo salvavidas.
- Deberá prepararse un dispositivo salvavidas (chaleco y boya salvavidas) de manera conjunta e inspeccionarse debidamente.
- Mantener alejado de llamas vivas y hogueras.
- Antes del uso, inspeccione con cuidado los componentes del producto para garantizar que todo está en buen estado y firmemente sujeto. Detenga la reparación si detecta daños.
- Tenga cuidado al depositar sobre el suelo. Objetos ásperos o afilados como piedras, cemento, conchas o cristales podrán pinchar el producto.
- No deje el producto al sol durante largos períodos de tiempo, puesto que las elevadas temperaturas producirán una expansión del aire interior y datos irreparables.
- Cuando no se vaya a utilizar, no deje el artículo en el agua o cerca de ella.
- Cuando utilice el producto, distribuya las cargas de manera homogénea. Una distribución desigual de las cargas puede provocar vuelcos y ahogamiento

## INFLADO



1. Antes de usar el producto, compruebe atentamente si tiene alguna fuga o parte rota. Abra la válvula e infle con una bomba de aire (no incluida) hasta la presión indicada para el producto.
2. Llene las cámaras de aire hasta que la mayor parte de las arrugas hayan desaparecido y estén firmes al tacto **NO** duros. Si utiliza otro manómetro, la presión no debería ser superior a la presión especificada en el producto o en las instrucciones. No infle en exceso el producto. No use un compresor de aire.  
**NOTA:** Inflar el producto por encima o por debajo del nivel recomendado puede resultar peligroso. Se recomienda comprobar siempre la presión del producto antes de cada uso.
3. Asegúrese de cerrar las válvulas después de inflar y

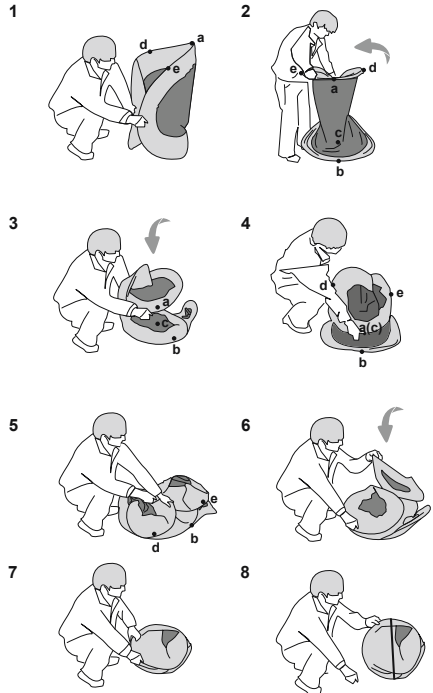
presione hacia dentro las válvulas de seguridad después de inflar.

**NOTA:** Nunca permanezca o deje objetos sobre el producto durante el inflado. Antes del uso, compruebe la presencia de fugas.

## DESINFLADO



## VOLVER A GUARDAR



**NOTA:** Los dibujos sirven solo como ejemplo. Puede que no se correspondan con el producto real. No son a escala.

## MANTENIMIENTO Y ALMACENAMIENTO

1. Una vez desinflado, utilice un paño humedecido para limpiar todas las superficies del producto.  
**NOTA:** Nunca use disolventes ni otros productos químicos que podrían dañar el producto.
2. Guárdelo en un lugar seco, fresco y fuera del alcance de los niños.
3. Eche un vistazo al producto para detectar daños al principio de cada temporada y a intervalos regulares durante el uso.

Utilice este flotador colocando hacia arriba el lado marcado con una advertencia impresa, mientras que el otro lado queda sobre el agua.

## ⚠ ADVARSEL

Læs vejledningen og følg instruktionerne omkring sikkerhedsråd, korrekt og fuldstændig produksamling, opsætning, brug og vedligeholdelse.

For din egen sikkerhed skal du altid overholde vejledninger og advarsler i denne vejledning. Manglende overholdelse af denne vejledning kan udsætte dig for alvorlig fare.

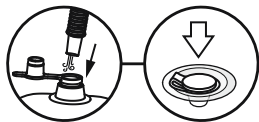
Anvend kun produktet på de steder og under de forhold, det er beregnet til.

### • FORSIGTIG! INGEN BESKYTTELSE MOD DRUKNING!

#### • KUN FOR PERSONER, DER KAN SVØMME!!

- Pust alle luftkamre helt op.
- Passagerantal og vægtbelastning må aldrig overstige antallet eller den maksimale vægtbelastning, der er angivet i specifikationerne.
- Dette produkt må ikke benyttes som livredningsudstyr.
- Redningsudstyr (redningsvest og redningskrans) skal klargøres sammen og kontrolleres.
- Holdes væk fra flammer og åben ild.
- Inspicér omhyggeligt alle produktkomponenter før hver brug for at sikre, at de er i god stand og godt fastspændt. Stands brugen og reparer, hvis du finder en skade.
- Vær forsigtig, hvis den lander på jorden. Skarpe og hårde genstande som sten, beton, skaller, glas m.v. kan punktere produktet.
- Efterlad ikke produktet i solen i længere tid, da høje temperaturer kan få luften til at ekspandere, hvilket kan forårsage uoprettelig skade.
- Efterlad aldrig produktet i eller nær vandet, når det ikke er i brug.
- Fordel belastningen jævnt, når produktet anvendes. Tipning og drukning kan opstå, når belastningen fordeles ujævnt.

### OPPUMPNING



1. Før produktet tages i brug, skal det efterses grundigt for utætheder eller defekte dele. Åbn sikkerhedsventilen og pump den op til det beregnede tryk.
2. Fyld kammeret, indtil de fleste af folderne er forsvundet, og den føles fast at røre ved, men IKKE hård. Hvis du bruger et andet manometer, må trykket ikke være højere end det tryk, der er angivet på produktet eller i vejledningen. Undlad at pumpe produktet for hårdt op. Brug ikke en luftkompressor.  
**BEMÆRK:** Hvis produktet pumpes for meget eller lidt op, kan det medføre fare. Det er bedst at kontrollere trykket på produktet hver gang, før det bruges.

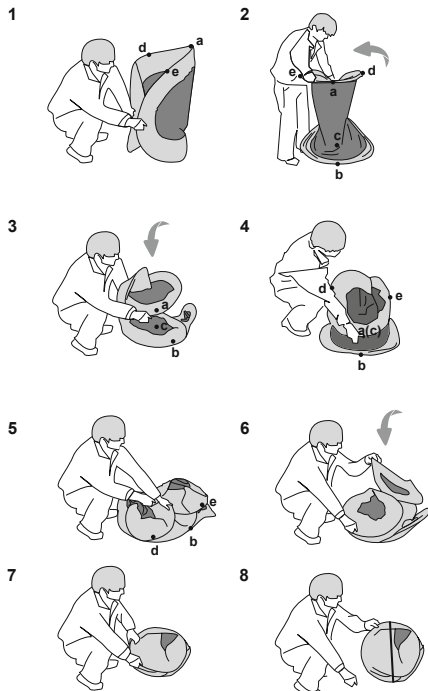
3. Sørg for at lukke ventilerne efter oppumpning. Tryk sikkerhedsventilen ind efter oppumpning.

**BEMÆRK:** Stå aldrig på og læg aldrig genstande på båden under oppumpningen. Kontroller altid produktet for utætheder før brug.

### LUFTUDTØMNING



### SAMMENPAKNING



**BEMÆRK:** Tegningerne er udelukkende til illustrationsbrug. De gengiver eventuelt ikke det aktuelle produkt. Illustrationen er ikke måltro.

### VEDLIGEHOLDELSE OG OPBEVARING

1. Anvend efter tømning for luft en tør klud til nænsomt at rengøre alle overflader.  
**BEMÆRK:** Anvend aldrig opløsningsmidler eller andre kemikalier, der kan beskadige produktet.
2. Opbevares køligt og tørt uden for børns rækkevidde.
3. Kontrollér produktet for beskadigelser i starten af sæsonen og med jævne intervaller, når det anvendes.

Brug dette flydende apparat ved at vende den side, der er mærket med en skriftlig advarsel, opad og den anden side nedad mod vandet.

## ⚠️ ATENÇÃO

Leia o manual e siga as instruções referentes a dicas de segurança, montagem correta e completa do produto, colocação em serviço, utilização e manutenção.

Para sua segurança, respeite sempre os conselhos e avisos nestas instruções.

O não cumprimento destas instruções de funcionamento pode expô-lo a riscos graves.

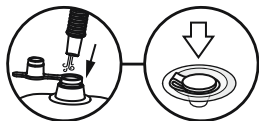
Utilize apenas o produto nos locais e condições para os quais foi concebido.

### • ATENÇÃO! NÃO CONSTITUI PROTEÇÃO CONTRA O AFOGAMENTO!

#### • APENAS PARA NADADORES!

- Encha totalmente todas as câmaras de ar.
- O número de passageiros e peso da carga nunca deve exceder o número de passageiros e a capacidade máxima de peso das especificações.
- Este produto não deve ser utilizado como um dispositivo salva-vidas.
- Devem ser preparados e inspecionados em conjunto dispositivos salva-vidas (colete salva-vidas e boia salva-vidas).
- Mantenha afastado de chamas e fogos.
- Antes de cada utilização, inspecione cuidadosamente todos os componentes do produto, para se certificar que tudo está em boas condições e fixo em segurança. Por favor pare para reparações caso encontre algum dano.
- Tenha cuidado quando aterrar no solo. Objetos aguçados e ásperos tais como rochas, cimento, conchas, vidro, etc., podem perfurar o produto.
- Não deixe o produto exposto ao sol durante longos períodos de tempo, já que as temperaturas elevadas podem provocar a expansão do ar, o que pode causar danos irreparáveis.
- Nunca deixe na, ou próximo da água quando não está em utilização.
- Distribua adequadamente as cargas quando utilizar o produto. A distribuição desigual das cargas pode provocar capotamentos e afogamentos.

## ENCHIMENTO



1. Antes de utilizar o produto, verifique cuidadosamente se existem fugas ou peças partidas. Abra a válvula e encha com a bomba de ar (não incluída) até à pressão de funcionamento de referência no produto.
2. Encha as câmaras até que a maioria das rugas tenham desaparecido e estas pareçam firmes ao toque mas NÃO duras. Caso utilize outro medidor de pressão, a pressão não deve ser superior à pressão especificada no produto ou nas instruções. Não encha o produto em demasia. Não utilize um compressor de ar.

**NOTA:** O enchimento em demasia ou insuficiente pode resultar em perigos para a segurança. É melhor verificar a pressão do produto sempre antes

da utilização.

3. Certifique-se de que fecha as válvulas depois de encher, empurre as válvulas de segurança para dentro depois de encher.

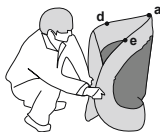
**NOTA:** Nunca fique em pé nem pose objetos sobre o produto durante o enchimento. Verifique sempre o produto quanto a fugas antes de utilizar.

## ESVAZIAMENTO



## REEMBALAGEM

1



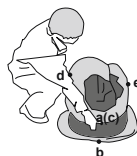
2



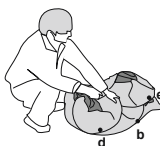
3



4



5



6



7



8



**NOTA:** Desenha apenas para fins ilustrativos. Pode não ilustrar o produto real. Não está à escala.

## MANUTENÇÃO E ARMAZENAMENTO

1. Após o esvaziamento, utilize um pano húmido para limpar suavemente todas as superfícies.

**NOTA:** Nunca utilize solventes ou outros químicos que possam danificar o produto.

2. Armazene num local fresco e seco e fora do alcance de crianças.
3. Verifique o produto quanto à existência de danos no início de cada época e a intervalos regulares quando em utilização.

Use este flutuador pondo o lado marcado com um aviso impresso para cima enquanto volta o outro lado para a água.

## ΠΡΟΕΙΔΟΠΟΙΗΣΗ

ΔΙΑΒΑΣΤΕ ΤΟ ΕΓΧΕΙΡΙΔΙΟ ΚΑΙ ΑΚΟΛΟΥΘΗΣΤΕ ΟΛΕΣ ΤΙΣ ΟΔΗΓΙΕΣ ΣΧΕΤΙΚΑ ΜΕ ΤΙΣ ΣΥΜΒΟΥΛΕΣ ΑΣΦΑΛΕΙΑΣ, ΔΙΟΡΩΣΤΕ ΚΑΙ ΟΛΟΚΛΗΡΩΣΤΕ ΤΗ ΣΥΝΑΡΜΟΛΟΓΗΣΗ ΤΟΥ ΠΡΟΪΟΝΤΟΣ, ΘΕΤΟΝΤΑΣ ΑΥΤΟ ΣΕ ΛΕΙΤΟΥΡΓΙΑ, ΧΡΗΣΗ ΚΑΙ ΣΥΝΤΗΡΗΣΗ.

ΓΙΑ ΤΗ ΔΙΚΗ ΣΑΣ ΑΣΦΑΛΕΙΑ, ΝΑ ΛΑΜΒΑΝΕΤΕ ΠΑΝΤΑ ΥΠΟΨΗ ΤΙΣ ΠΡΟΕΙΔΟΠΟΙΗΣΕΙΣ ΚΑΙ ΤΙΣ ΣΥΜΒΟΥΛΕΣ ΠΟΥ ΑΝΑΓΡΑΦΟΝΤΑΙ ΣΕ ΑΥΤΕΣ ΤΙΣ ΟΔΗΓΙΕΣ.

Η ΜΗ ΣΥΜΜΟΡΦΩΣΗ ΜΕ ΑΥΤΕΣ ΤΙΣ ΟΔΗΓΙΕΣ ΜΠΟΡΕΙ ΝΑ ΣΧΑΣ ΕΚΘΕΣΕΙ ΣΕ ΣΟΒΑΡΟ ΚΙΝΔΥΝΟ. ΝΑ ΧΡΗΣΙΜΟΠΟΙΕΙΤΕ ΤΟ ΠΡΟΪΟΝ ΜΟΝΟ ΣΤΟΥΣ ΧΩΡΟΥΣ ΚΑΙ ΣΤΙΣ ΣΥΝΘΗΚΕΣ ΓΙΑ ΤΙΣ ΟΠΟΙΕΣ ΑΥΤΟ ΠΡΟΟΡΙΖΕΤΑΙ.

• **ΠΡΟΣΟΧΗ! ΚΑΜΙΑ ΠΡΟΣΤΑΣΙΑ ΣΕ ΠΕΡΙΠΤΩΣΗ ΠΝΙΓΜΟΥ!**

• **ΜΟΝΟ ΚΟΛΥΜΒΗΤΕΣ!**

• ΦΟΥΣΚΩΣΤΕ ΠΛΗΡΩΣ ΟΛΟΥΣ ΤΟΥΣ ΑΕΡΟΘΑΛΑΜΟΥΣ. Ο ΑΡΙΘΜΟΣ ΤΩΝ ΕΠΙΒΑΤΩΝ ΚΑΙ ΤΟ ΒΑΡΟΣ ΤΟΥ ΦΟΡΤΙΟΥ ΔΕΝ ΠΡΕΠΕΙ ΣΕ ΚΑΜΙΑ ΠΕΡΙΠΤΩΣΗ ΝΑ ΥΠΕΡΒΑΙΝΟΥΝ ΤΟΝ ΑΡΙΘΜΟ ΕΠΙΒΑΤΩΝ ΚΑΙ ΤΟ ΜΕΓΙΣΤΟ ΩΦΕΛΙΜΟ ΒΑΡΟΣ ΤΟΥ ΦΟΡΤΙΟΥ ΠΟΥ ΑΝΑΦΕΡΕΤΑΙ ΣΤΙΣ ΠΡΟΔΙΑΓΡΑΦΕΣ.

• ΤΟ ΠΡΟΪΟΝ ΑΥΤΟ ΔΕΝ ΠΡΕΠΕΙ ΝΑ ΧΡΗΣΙΜΟΠΟΙΕΙΤΑΙ ΩΣ ΣΩΣΤΙΒΟ Ή ΣΥΣΚΕΥΗ ΔΙΑΣΩΣΗΣ.

• Η ΣΥΣΚΕΥΗ ΔΙΑΣΩΣΗΣ (ΣΩΣΤΙΒΟ ΚΑΙ ΣΩΣΤΙΚΗ ΣΗΜΑΔΟΥΡΑ) ΠΡΕΠΕΙ ΝΑ ΠΡΟΕΤΟΙΜΑΖΟΝΤΑΙ ΜΑΖΙ ΚΑΙ ΝΑ ΕΠΙΘΕΩΡΟΥΝΤΑΙ.

• ΚΡΑΤΗΣΤΕ ΤΟ ΜΑΚΡΙΑ ΑΠΟ ΦΛΟΓΕΣ ΚΑΙ ΦΩΤΙΕΣ.

• ΠΡΙΝ ΑΠΟ ΚΑΘΕ ΧΡΗΣΗ, ΕΠΙΘΕΩΡΗΣΤΕ ΠΡΟΣΕΚΤΙΚΑ ΟΛΑ ΤΑ ΕΞΑΡΤΗΜΑΤΑ ΤΟΥ ΠΡΟΪΟΝΤΟΣ, ΩΣΤΕ ΝΑ ΔΙΑΣΦΑΛΙΣΤΕ ΟΤΙ ΟΛΑ ΕΙΝΑΙ ΣΤΕΓΑΝΑ ΚΑΙ ΣΕ ΚΑΛΗ ΚΑΤΑΣΤΑΣΗ. ΕΑΝ ΔΙΑΠΙΣΤΩΣΕΤΕ ΚΑΠΟΙΑ ΖΗΜΙΑ, ΠΑΡΑΚΑΛΟΥΜΕ ΝΑ ΣΤΑΜΑΤΗΣΕΤΕ ΚΑΙ ΝΑ ΤΗΝ ΕΠΙΣΚΕΥΑΣΤΕ ΑΜΕΣΩΣ.

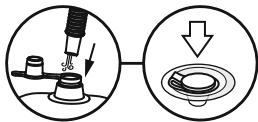
• ΝΑ ΕΙΣΤΕ ΠΡΟΣΕΚΤΙΚΟΙ ΚΑΤΑ ΤΗΝ ΑΠΟΘΕΣΗ ΣΤΟ ΕΔΑΦΟΣ, ΔΙΧΜΗΡΑ ΚΑΙ ΤΡΑΧΙΑ ΑΝΤΙΚΕΙΜΕΝΑ ΟΠΩΣ ΒΡΑΧΙΑ, ΤΣΙΜΕΝΤΟ, ΚΕΛΥΦΗ, ΓΥΑΛΙΑ, ΚΛΠ. ΜΠΟΡΕΙ ΝΑ ΤΡΥΠΗΣΟΥΝ ΤΟ ΠΡΟΪΟΝ.

• ΜΗΝΑΦΗΝΕΤΕ ΤΟ ΠΡΟΪΟΝ ΕΚΤΕΘΕΙΜΕΝΟ ΣΤΟΝ ΗΛΙΟ ΓΙΑ ΜΕΓΑΛΟ ΧΡΟΝΙΚΟ ΔΙΑΣΤΗΜΑ, ΕΠΕΙΔΗ ΟΙ ΥΨΗΛΕΣ ΘΕΡΜΟΚΡΑΣΙΕΣ ΜΠΟΡΕΙ ΝΑ ΠΡΟΚΑΛΕΣΟΥΝ ΔΙΑΣΤΟΛΗ ΤΟΥ ΑΕΡΑ, ΓΕΓΟΝΟΣ ΠΟΥ ΕΝΔΕΧΟΜΕΝΩΣ ΝΑ ΠΡΟΚΑΛΕΣΕΙ ΑΝΕΠΑΝΟΡΘΩΤΕΣ ΖΗΜΙΕΣ.

• ΠΟΤΕΜΗΝΤΟΑΦΗΝΕΤΕΜΕΣΗ ΚΟΝΤΑ ΣΤΟ ΝΕΡΟ ΟΤΑΝ ΔΕΝ ΤΟ ΧΡΗΣΙΜΟΠΟΙΕΙΤΕ.

• ΝΑ ΚΑΤΑΝΕΜΕΤΕ ΟΜΟΙΟΜΟΡΦΑ ΤΟ ΦΟΡΤΙΟ ΟΤΑΝ ΧΡΗΣΙΜΟΠΟΙΕΙΤΕ ΤΟ ΠΡΟΪΟΝ. Η ΑΝΙΣΗ ΚΑΤΑΝΟΜΗ ΤΟΥ ΦΟΡΤΙΟΥ ΜΠΟΡΕΙ ΝΑ ΠΡΟΚΑΛΕΣΕΙ ΑΝΑΤΡΟΠΗ ΚΑΙ ΠΝΙΓΜΟ.

## ΦΟΥΣΚΩΜΑ



1. ΠΡΙΝ ΧΡΗΣΙΜΟΠΟΙΗΣΕΤΕ ΤΟ ΠΡΟΪΟΝ, ΕΛΕΓΧΤΕ ΠΡΟΣΕΚΤΙΚΑ ΕΑΝ ΥΠΑΡΧΟΥΝ ΔΙΑΡΡΟΕΣ Ή ΣΠΛΑΣΜΕΝΑ ΜΕΡΗ. ΑΝΟΙΞΤΕ ΤΗ ΒΑΛΒΙΔΑ ΚΑΙ ΦΟΥΣΚΩΣΤΕ ΜΕ ΤΗΝ ΑΝΤΛΙΑ ΑΕΡΑ (ΔΕΝ ΠΕΡΙΛΑΜΒΑΝΕΤΑΙ) ΜΕΧΡΙ ΝΑ ΔΗΜΙΟΥΡΓΗΘΕΙ Η ΑΠΑΡΑΙΤΗΤΗ ΠΙΕΣΗ ΓΙΑ ΝΑ ΛΕΙΤΟΥΡΓΗΣΕΙ ΤΟ ΠΡΟΪΟΝ.

2. ΓΕΜΙΣΤΕ ΤΟΥΣ ΑΕΡΟΘΑΛΑΜΟΥΣ ΜΕΧΡΙ ΝΑ ΥΠΑΡΧΟΥΝ ΣΧΕΔΟΝ ΚΑΘΟΛΟΥ ΡΥΤΙΔΕΣ ΚΑΙ ΝΑ ΑΙΣΘΑΝΕΣΤΕ ΣΤΑΘΕΡΗ ΤΗΝ ΕΠΙΦΑΝΕΙΑ ΟΤΑΝ ΤΗΝ ΑΓΓΙΖΕΤΕ, ΑΛΛΑ ΟΧΙ ΠΟΛΥ ΣΚΛΗΡΗ. ΕΑΝ ΧΡΗΣΙΜΟΠΟΙΕΙΤΕ ΑΛΛΟΝ ΜΕΤΡΗΤΗ ΠΙΕΣΗΣ, Η ΠΙΕΣΗ ΔΕΝ ΘΑ ΠΡΕΠΕΙ ΝΑ ΕΙΝΑΙ ΜΕΓΑΛΥΤΕΡΗ ΑΠΟ ΤΗΝ ΚΑΘΟΡΙΣΜΕΝΗ ΠΙΕΣΗ ΠΟΥ ΑΝΑΦΕΡΕΤΑΙ ΣΤΟ ΠΡΟΪΟΝ Ή ΣΤΙΣ ΟΔΗΓΙΕΣ. ΜΗΝ ΦΟΥΣΚΩΝΕΤΕ ΥΠΕΡΒΟΛΙΚΑ ΤΟ ΠΡΟΪΟΝ. ΜΗΝ ΧΡΗΣΙΜΟΠΟΙΕΙΤΕ ΑΕΡΟΣΥΜΠΙΕΣΤΗ.

**ΣΗΜΕΙΩΣΗ:** ΤΟ ΛΙΓΟ ΦΟΥΣΚΩΜΑ ΚΑΘΩΣ ΚΑΙ ΤΟ ΥΠΕΡΒΟΛΙΚΟ ΦΟΥΣΚΩΜΑ ΘΑ ΕΧΟΥΝ ΩΣ ΑΠΟΤΕΛΕΣΜΑ ΚΙΝΔΥΝΟΥΣ ΓΙΑ ΤΗΝ ΑΣΦΑΛΕΙΑ. ΘΑ ΠΡΕΠΕΙ ΝΑ ΕΛΕΓΧΤΕ ΤΗΝ ΠΙΕΣΗ ΤΟΥ ΠΡΟΪΟΝΤΟΣ ΚΑΘΕ ΦΟΡΑ

ΠΡΙΝ ΤΟ ΧΡΗΣΙΜΟΠΟΙΗΣΕΤΕ.

3. ΒΕΒΑΙΩΘΕΙΤΕ ΟΤΙ ΚΛΕΙΣΤΑΤΕ ΤΙΣ ΒΑΛΒΙΔΕΣ ΜΕΤΑ ΤΟ ΦΟΥΣΚΩΜΑ, ΠΙΕΣΤΕ ΠΡΟΣ ΤΑ ΜΕΣΑ ΤΙΣ ΒΑΛΒΙΔΕΣ ΑΣΦΑΛΕΙΑΣ ΜΕΤΑ ΤΟ ΦΟΥΣΚΩΜΑ.

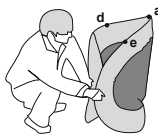
**ΣΗΜΕΙΩΣΗ:** ΠΟΤΕ ΜΗΝ ΑΦΗΝΕΤΕ ΑΚΟΥΜΠΙΣΜΕΝΑ Η ΜΗΝ ΣΤΗΡΙΧΤΕ ΑΝΤΙΚΕΙΜΕΝΑ ΣΤΟ ΠΡΟΪΟΝ ΚΑΤΑ ΤΗ ΔΙΑΡΚΕΙΑ ΤΟΥ ΦΟΥΣΚΩΜΑΤΟΣ. ΕΛΕΓΧΤΕ ΠΑΝΤΑ ΤΟ ΠΡΟΪΟΝ ΓΙΑ ΔΙΑΡΡΟΕΣ ΠΡΙΝ ΑΠΟ ΤΗ ΧΡΗΣΗ.

## ΞΕΦΟΥΣΚΩΜΑ

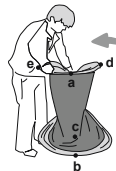


## ΕΠΑΝΑΣΥΣΚΕΥΑΣΙΑ

1



2



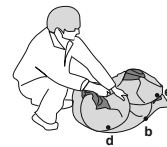
3



4



5



6



7



8



**ΣΗΜΕΙΩΣΗ:** ΤΑ ΣΧΕΔΙΑ ΕΙΝΑΙ ΜΟΝΟ ΓΙΑ ΛΟΓΟΥΣ ΑΠΕΙΚΟΝΙΣΗΣ. ΜΠΟΡΕΙ ΝΑ ΜΗΝ ΑΝΤΑΠΟΚΡΙΝΟΝΤΑΙ ΣΤΟ ΠΡΑΓΜΑΤΙΚΟ ΠΡΟΪΟΝ. ΔΕΝ ΕΙΝΑΙ ΥΠΟ ΚΛΙΜΑΚΑ.

## ΣΥΝΤΗΡΗΣΗ ΚΑΙ ΑΠΟΘΗΚΕΥΣΗ

1. ΜΕΤΑ ΤΟ ΞΕΦΟΥΣΚΩΜΑ, ΧΡΗΣΙΜΟΠΟΙΗΣΤΕ ΕΝΑ ΥΓΡΟ ΠΛΑΝΙ ΓΙΑ ΝΑ ΚΑΘΑΡΙΣΤΕ ΑΠΛΑ ΟΛΕΣ ΤΙΣ ΕΠΙΦΑΝΕΙΕΣ.

**ΣΗΜΕΙΩΣΗ:** ΠΟΤΕ ΜΗΝ ΧΡΗΣΙΜΟΠΟΙΕΙΤΕ ΔΙΑΛΥΤΕΣ Ή ΑΛΛΕΣ ΧΗΜΙΚΕΣ ΟΥΣΙΕΣ ΠΟΥ ΝΠΟΡΕΙ ΝΑ ΒΛΑΨΟΥΝ ΤΟ ΠΡΟΪΟΝ.

2. ΑΠΟΘΗΚΕΥΤΕ ΣΕ ΔΡΟΣΕΡΟ ΚΑΙ ΉΡΘΟ ΜΕΡΟΣ ΚΑΙ ΜΑΚΡΙΑ ΑΠΟ ΠΑΙΔΙΑ.

3. ΝΑ ΕΛΕΓΧΤΕ ΤΟ ΠΡΟΪΟΝ ΓΙΑ ΤΥΧΟΝ ΖΗΜΙΕΣ ΣΤΗΝ ΑΡΧΗ ΤΗΣ ΚΑΘΕ ΕΠΟΧΗΣ ΚΑΘΩΣ ΚΑΙ ΣΕ ΤΑΚΤΙΚΑ ΧΡΟΝΙΚΑ ΔΙΑΣΤΗΜΑΤΑ ΚΑΤΑ ΤΗ ΧΡΗΣΗ ΤΟΥ.

ΠΑΡΑΚΑΛΟΥΜΕ ΧΡΗΣΙΜΟΠΟΙΗΣΤΕ ΑΥΤΟ ΤΟ ΠΛΩΤΟ ΣΤΡΩΜΑΤΑΚΙ ΤΟΠΟΘΕΤΩΝΤΑΣ ΠΡΟΣ ΤΑ ΕΠΑΝΩ ΤΗΝ ΠΛΕΥΡΑ ΕΚΕΙΝΗ ΠΟΥ ΥΠΟΔΕΙΚΝΥΕΤΑΙ ΜΕ ΤΗΝ ΤΥΠΩΜΕΝΗ ΠΡΟΕΙΔΟΠΟΙΗΣΗ, ΩΣΤΕ Η ΑΝΤΙΘΕΤΗ ΠΛΕΥΡΑ ΝΑ ΑΚΟΥΜΠΑΕΙ ΣΤΟ ΝΕΡΟ.

## ВНИМАНИЕ

Прочитайте руководство и соблюдайте инструкции в отношении рекомендаций по технике безопасности, правильной и полной сборке изделия, введения в эксплуатацию, использованию и техническому обслуживанию.

Для вашей собственной безопасности обязательно придерживайтесь рекомендаций и предупреждений, приведенных в этих инструкциях.

Несоблюдение этих инструкций по эксплуатации может подвергнуть вас серьезной опасности.

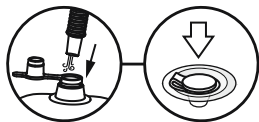
Используйте это изделие только в местах и условиях, для которых оно предназначено.

### • ВНИМАНИЕ! ИЗДЕЛИЕ НЕ ЗАЩИЩАЕТ ОТ УТОПЛЕНИЯ!

#### • ТОЛЬКО ДЛЯ ЛИЦ, УМЕЮЩИХ ПЛАВАТЬ!

- Полностью надуйте все воздушные камеры.
- Количество пассажиров и вес нагрузки ни в коем случае не должны превышать значений количества лиц и максимальной допустимой нагрузки, указанных в технических характеристиках изделия.
- Это изделие не должно использоваться в качестве спасательного средства.
- Следует подготовить и осмотреть спасательные средства (спасательный жилет и спасательный буй).
- Держите вдали от огня.
- Перед каждым использованием внимательно осматривайте все компоненты изделия, чтобы убедиться в его хорошем состоянии и надежной фиксации соединений. При наличии каких-либо повреждений прекратите эксплуатацию изделия до проведения ремонта.
- Соблюдайте осторожность при установке на землю. Острые и шершавые предметы, например, камни, цемент, ракушки, стекло и т.д. могут повредить изделие.
- Не оставляйте изделие под лучами солнца на длительное время, поскольку высокая температура может привести к расширению воздуха и необратимому повреждению изделия.
- Запрещается оставлять изделие в воде или возле нее, когда оно не используется.
- Равномерно распределяйте нагрузку, пользуясь изделием. При неравномерном распределении нагрузки возможно опрокидывание и утопление.

## НАКАЧИВАНИЕ



1. Перед использованием изделия внимательно проверьте его на предмет наличия утечек или поврежденных частей. Откройте клапан и с помощью насоса (в комплект не входит) надуйте изделие до расчетного рабочего давления, указанного на изделии.
2. Надувайте камеры, пока не расправится большая часть складок, и на ощупь будет ощущаться плотность, **НО НЕ** до твердого состояния. Если вы используете манометр, то должны контролировать, чтобы давление не превышало значение давления, указанное на изделии или в инструкции. Не перекачивайте изделие. Не используйте воздушный компрессор.

**ПРИМЕЧАНИЕ.** Недостаточное накачивание или перекачивание изделия потенциально

опасно. Рекомендуем проверять давление воздуха в изделии перед каждым использованием.

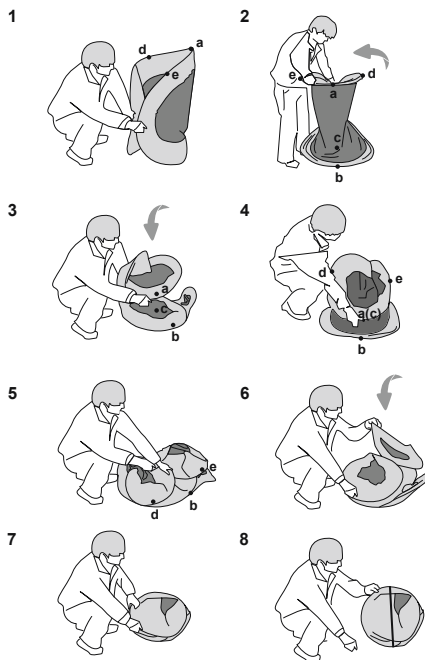
3. Не забудьте закрыть клапаны по завершении накачивания, воткните предохранительные клапаны внутрь по завершении накачивания.

**ПРИМЕЧАНИЕ.** Никогда не становитесь сами и не кладите никаких предметов на изделие во время накачивания. Каждый раз перед использованием проверяйте изделие на предметечи.

## ВЫПУСК ВОЗДУХА



## УКЛАДКА



**ПРИМЕЧАНИЕ.** Изображения на схемах предназначены только для целей иллюстрации, и могут не отображать конкретное изделие. Схемы не отображают действительный масштаб.

## ОБСЛУЖИВАНИЕ И ХРАНЕНИЕ

1. После выпуска воздуха аккуратно очистите все поверхности влажной тканью.

**ПРИМЕЧАНИЕ.** Запрещается использовать растворители или другие химикаты, которые могут повредить изделие.

2. Храните изделие в прохладном сухом месте, недоступном для детей.
3. Перед началом каждого сезона и затем регулярно во время эксплуатации осматривайте изделие на наличие повреждений.

Используйте этот плот стороной с нанесенным предупреждением наверх, а противоположной стороной к воде.



## ⚠ UPOZORNĚNÍ

Přečtěte si příručku a dodržujte v ní uvedené pokyny týkající se bezpečnostních doporučení, správného a úplného sestavení produktu, uvedení do provozu, použití a údržby.

V zájmu vaší vlastní bezpečnosti vždy respektujte rady a varování uvedené v těchto pokynech.

Nedodržení těchto provozních pokynů pro vás může znamenat vážné nebezpečí.

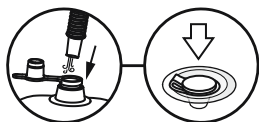
Produkt používejte pouze v místech a za podmínek, pro které je určen.

### • POZOR! NESLOUŽÍ JAKO OCHRANA PROTI UTOPENÍ!

### • POUZE PRO PLAVCE!

- Nahustěte všechny vzduchové komory.
- Počet pasažérů a zatížení nesmí v žádném případě překročit maximální počet pasažérů a zatížení uvedené v technických údajích.
- Tento produkt se nesmí používat jako záchranný prostředek.
- Současně musí být připraveny a zkontrolovány záchranné prostředky (plovací vesta a bóje).
- Nepřibližujte se s otevřeným ohněm.
- Před každým použitím pečlivě zkontrolujte všechny součásti produktu, zda jsou v dobrém stavu a řádně upevněné. Pokud naleznete závadu, přestaňte produkt používat a opravte jej.
- Při přistávání na zemi buďte opatrní. Ostré a drsné předměty, jako jsou kameny, beton, mušle, sklo atd. mohou produkt prorazit.
- Nenechte produkt dlouho ležet na slunci. Vysoké teploty mohou způsobit roztažení vzduchu. To může vést k nenapravitelné poškození.
- Pokud se produkt nepoužívá, nenechávejte jej ve vodě nebo poblíž vody.
- Při používání rozložte zatížení produktu rovnoměrně. Nerovnoměrné rozmístění zátěže může vést k převrácení člunu a utonutí.

## NAFOUKNUTÍ



1. Před použitím produktu zkontrolujte, že nedochází k únikům a žádné části nejsou poškozeny. Otevřete ventil a nahustěte vzduchovým čerpadlem (není součástí dodávky) na požadovaný provozní tlak produktu.
2. Naplňte komory tak, aby zmizela většina záhybů a produkt byl na omak pevný, ale ne tvrdý. Pokud používáte tlakoměr, nesmí ukazovat vyšší tlak, než je uvedeno na produktu nebo v pokynech. Nepřehustěte produkt. Nepoužívejte kompresor.

**POZNÁMKA:** Podhustění nebo přehustění produktu znamená bezpečnostní riziko. Je vhodné

zkontrolovat tlak nahuštění před každým použitím.

3. Po nahuštění zkontrolujte uzavření ventilů a zatlačte je dovnitř.

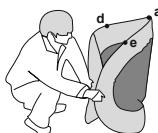
**POZNÁMKA:** Při huštění na produktu nestůjte, ani na něj nic nepokládejte. Před použitím vždy zkontrolujte, že nedochází k únikům.

## VYFOUKNUTÍ



## OPAKOVANÉ BALENÍ

1



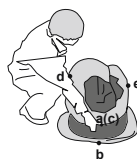
2



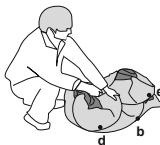
3



4



5



6



7



8



**POZNÁMKA:** Vyobrazení mají pouze ilustrační charakter. Nemusí zobrazovat daný produkt. Bez měřítka.

## ÚDRŽBA A SKLADOVÁNÍ

1. Po vypuštění vzduchu otřete všechny povrchy vlhkým hadrem.

**POZNÁMKA:** Nikdy nepoužívejte rozpouštědla nebo jiné chemikálie, které by mohly produkt poškodit.

2. Uložte na chladné, suché místo, mimo dosah dětí.
3. Na začátku každé sezóny a poté v pravidelných intervalech kontrolujte produkt, zda není poškozen.

Toto nadnásedlo použijte tak, aby strana označená potiskem s varováním směřovala nahoru a druhá strana aby směřovala k vodě.



## ⚠ ADVARSEL

Les manualen og følg instruksjonene som er relatert til sikkerhetstips, riktig og fullstendig produktmontasje, ta produktet i bruk, bruk og vedlikehold.

For din egen sikkerhet, må du alltid ta hensyn til rådene og advarslene i denne bruksanvisningen.

Manglende overholdelse av denne bruksanvisningen kan utsette deg for alvorlig fare.

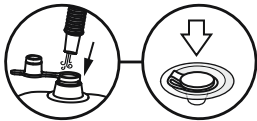
Bare bruk produktet på de stedene og forholdene som det er ment.

### • **MERK! PRODUKTET ER INGEN BESKYTTELSE MOT DRUKNING!**

### • **MÅ KUN BRUKES AV DEM SOM KAN SVØMME!**

- Blås opp alle luftkamre helt.
- Antall passasjerer og lastevekten skal på ingen måte overstige antall kapasiteten som angitt i spesifikasjonene.
- Dette produktet bør ikke brukes som en livreddende enhet.
- Redningsutstyr (redningsvest og redningsbøye) må klargjøres samtidig og inspiseres.
- Holdes bort fra flammer og bål.
- For hver bruk må alle delene sjekkes nøye, for å sikre at alt er i god stand og godt sikret. Eventuelle skader må repareres umiddelbart.
- Vær forsiktig når du legger til land. Skarpe og grove objekter som steiner, mur, skjell, glass, etc. kan punktere produktet.
- Ikke la produktet utsettes for sol over lengre perioder av gangen, da høye temperaturer gjør at luften ekspanderes, noe som kan forårsake uopprettelig skade.
- La aldri enheten bli liggende i eller i nærheten av vannet når den ikke er i bruk.
- Fordel lasten jevnt ved bruk av produktet. Dersom lasten fordeles ujevnt kan det føre til kantring og dermed drukning.

## OPPBLÅSING



1. Før du bruker produktet, må du nøye sjekke om det er noen lekkasjer eller ødelagte deler. Åpne ventilen og blås med luftpumpe (følger ikke med) til oppgitt arbeidstrykk på produktet.
2. Fyll kamrene før mesteparten av foldene er borte og den føles fast å ta på, men den skal IKKE være hard. Hvis du bruker en annen trykkmåler, må trykket i båten ikke være høyere enn det som er angitt på produktet eller i instruksene. Ikke blås opp produktet med for høyt trykk. Ikke bruk luftkompressor.  
**MERK:** For lite eller for høyt trykk vil utgjøre en sikkerhetsrisiko. Det beste er å sjekke trykket før hver bruk av produktet.

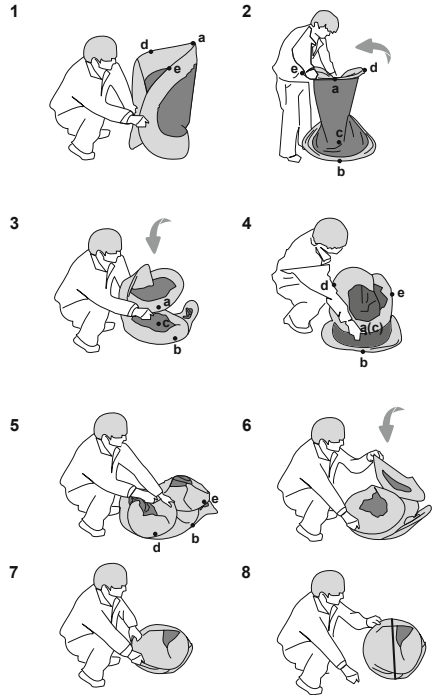
3. Husk å lukke ventilene etter oppblåsing, trykk inn sikkerhetsventilen etter oppblåsing.

**MERK:** Stå aldri på eller legg objekter på produktet under oppblåsing. Sjekk alltid produktet for lekkasjer før bruk.

## TØMMING AV LUFT



## SAMMENLEGGING



**MERK:** Tegningene er kun for illustrasjonsformål. De gjenspeiler kanskje ikke det faktiske produktet. Ikke etter skala.

## VEDLIKEHOLD OG OPPBEVARING

1. Bruk en tør klut til å forsiktig rengjøre alle overflatene etter at luften er tømt ut.  
**MERK:** Ikke bruk løsemidler eller andre kjemikalier som kan skade produktet.
2. Oppbevares på et kjølig, tørt sted utenfor barns rekkevidde.
3. Sjekk produktet for skader i begynnelsen av hver sesong, og med jevne mellomrom under bruk.

Plasser denne flytteenheten ved å plassere siden merket med en trykt advarsel opp, mens den er vendt mot den andre siden mot vannet.

## ⚠ VARNING

Läs bruksanvisningen och följ anvisningarna om säkerhetstipsen, korrekt och fullständig produktmontering, ibruktagande, användning och underhåll.

För din säkerhet, ge akt på råden och varningarna i dessa anvisningar.

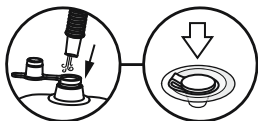
Bristande efterlevnad av dessa bruksanvisningar kan utsätta dig för allvarlig fara. Använd enbart produkten på de platser och under de förutsättningar den är ämnad för.

### • OBSERVERA! INGET SKYDD MOT DRUNKNING!

### • ENBART FÖR SIMKUNNIGA!

- Fyll på alla luftkamrar fullt.
- Antalet passagerare och lastvikten får på inga villkor överskrida angivna maximala antalet passagerare och maximal viktkapacitet.
- Denna produkt får på inga villkor användas som livräddningsanordning.
- Livräddningsanordning (räddningsväst och livboj) måste förberedas tillsammans och inspekteras.
- Håll fjärran från lågor och eld.
- Innan varje användning, kontrollera noggrant produktens alla delar, för att försäkra dig om att allting är i gott skick och säkert åtdraget. Vänligen, stanna upp och reparera om du hittar en skada.
- Se upp vid strandning. Skarpa och trubbiga föremål såsom stenar, cement, snäckor, glas o.s.v. kan punktera produkten.
- Utsätt inte produkten för solljus under en längre period då höga temperaturer kan leda till luftexpansion, vilket kan leda till oåterkalleliga skador.
- Lämna aldrig i eller nära vattnet när den inte används.
- Fördela vikten jämnt under användning. Ojämnt fördelad last kan leda till vältning och drunkning.

## FYLLA PÅ LUFT



1. Innan du använder produkten, kontrollera noggrant att det inte finns några läckor eller skadade delar. Öppna ventilen och fyll på luft med luftpumpen (ingår inte) för att skapa arbetstryck på produkten.
2. Fyll kamrarna tills merparten av rynkorna försvunnit och den känns fast men INTE hård.. Om du använder tryckmätare, ska trycket inte överskrida det angivna på produkten eller i bruksanvisningen. Fyll inte på med för mycket luft. Använd inte en luftkompressor.

**OBSERVERA:** För lite och för mycket luft i produkten utgör en säkerhetsrisk. Det är bättre att du kontrollerar trycket i produkten vid varje användning.

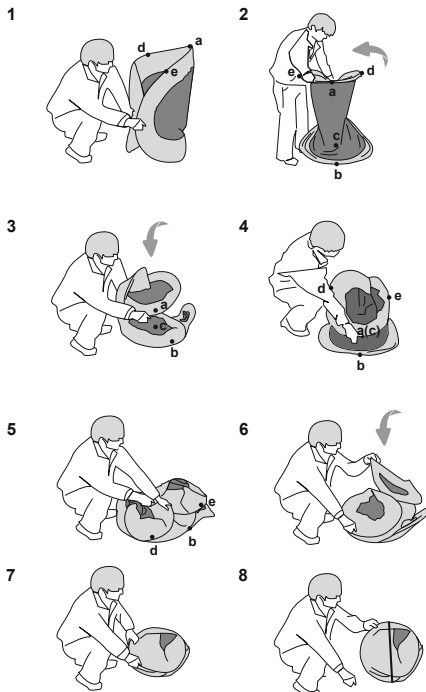
3. Se till att stänga ventilerna efter upplåsning, tryck in säkerhetsventilerna efter upplåsning.

**OBSERVERA:** Stå aldrig på eller luta aldrig föremål mot produkten under upplåsning. Kontrollera läckor innan användning.

## TÖMNING



## PACKA NER



**OBS!** Bilderna är endast avsedda som förklaring. De kan skilja sig från den faktiska produkten. Bilderna är inte skalenna.

## UNDERHÅLL OCH FÖRVARING

1. Efter upplåsning, använd en fuktig trasa och rengör försiktigt alla ytorna.

**OBSERVERA:** Använd aldrig lösningar eller andra kemikalier som kan skada produkten

2. Förvara på ett svaltt, torrt ställe utom räckhåll för barn.
3. Kontrollera produkten efter skador i början på varje säsong och med jämna mellanrum under användning.

Vänligen använd flytleksaken med sidan markerad med en tryckt varning uppåt, medan den andra sidan är vänd mot vattnet.

## VAROITUS

Lue käyttöohje ja noudata turvallisuusvinkkeihin, tuotteen oikeaan ja täydelliseen kokoamiseen, käyttöönottoon, käyttöön ja huoltoon liittyviä ohjeita. Huomioi oman turvallisuutesi vuoksi aina näiden ohjeiden sisältämät neuvot ja varoitukset.

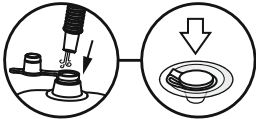
Näiden käyttöohjeiden noudattamatta jättämisestä voit seurata vakava vaara tai jopa kuolema.

Käytä tuotetta ainoastaan paikoissa ja olosuhteissa, joihin se on tarkoitettu.

**• HUOMIO! TUOTE EI SUOJAA HUKKUMISELTA!  
• VAIN KÄYTTÄJILLE, JOTKA OSAAVAT UIDA!**

- Täytä kaikki ilmakammiot täyteen.
- Mukana olevien matkustajien määrä ja yhteispaino ei saa missään tapauksessa ylittää tuotteen teknisissä tiedoissa mainittua matkustajien määrää ja yhteispainoa.
- Tätä tuotetta ei saa käyttää hengenpelustuslaitteena.
- Hengenpelustuslaitteet (pelastusliivi ja pelastusrenkas) on tarkistettava ja valmisteltava käyttökuntoon yhdessä.
- Pidä poissa liekkien ja tulen lähetyiltä.
- Tarkista kaikki osat huolellisesti ennen jokaista käyttöä, jotta voit varmistua siitä että kaikki osat ovat hyvässä kunnossa ja tukevasti kiinnitettyjä. Korjaa kaikki mahdollisesti löytyvät vauriot heti.
- Rantaudu varovasti. Terävät ja rosoiset esineet, kuten kivet, sementti, simpukankuoret ja lasi voivat tehdä tuotteeseen reiän.
- Älä jätä tuotetta aurinkoon pitkiksi ajoiksi, sillä korkeat lämpötilat saavat täyteenä olevan ilman laajentumaan ja tuote voi vahingoittua korjauskelvottomaksi.
- Älä koskaan jätä tuotetta veteen tai lähelle vettä, kun tuotetta ei käytetä.
- Painon tulee jakautua tasaisesti tuotetta käytettäessä. Epätasainen painon jakautuminen saattaa aiheuttaa kaatumisen ja hukkumisen.

## TÄYTTÄMINEN ILMALLA



1. Tarkista ennen tuotteen käyttämistä, että siinä ei ole vuotokohtia tai rikkinäisiä osia. Avaa venttiili ja täytä ilmalla ilmapumpun avulla (ei sisälly pakkaukseen). Täytä ilmalla tuotteen suunniteltuun täyttöasteeseen asti.
2. Täytä kammioita, kunnes suurin osa rypyistä on poissa ja tuote tuntuu kosketettaessa lujalta mutta EI kovalta. Jos käytät jotain muuta painemittaria, tuotteen paineen tulee vastata korkeintaan valmistajan merkinnässä tai ohjeissa olevia tietoja. Älä täytä liian täyteen. Älä käytä ilmakompressoria.  
**HUOMAA:** Liian vähäinen tai liiallinen ilman määrä aiheuttaa turvallisuusriskejä. Tuotteen ilmanpaine tulisi tarkistaa aina ennen käyttöä.

3. Muista sulkea venttiilit ilmantäytön jälkeen. Paina turvaventtiilit sisään.

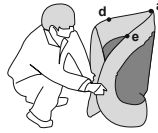
**HUOMAA:** Älä koskaan seiso tuotteen päällä tai aseta muita tavaroita nojaamaan tuotteeseen, kun täytät sitä ilmalla. Tarkista tuote aina ennen käyttöä vuotojen varalta.

## ILMAN TYHJENTÄMINEN



## TELTAN PAKKAAMINEN

1



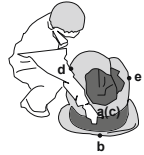
2



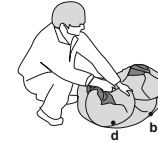
3



4



5



6



7



8



**HUOMAA:** Kuvat ovat vain havainnollistamistarkoitukseen. Ne voivat poiketa todellisesta tuotteesta. Ne eivät ole mittakaavassa.

## HUOLTO JA SÄILYTYYS

1. Puhdista kaikki pinnat varovasti kostealla pyyhkeellä ilman poistamisen jälkeen.  
**HUOMAA:** Älä koskaan käytä liuottimia tai muita kemikaaleja, jotka voivat vahingoittaa tuotetta.
2. Säilytä viileässä, kuivassa paikassa pois lasten ulottuvilta.
3. Tarkista tuote vaurioiden varalta aina käyttökauden aluksi ja tasaisin väliajoin käyttökauden aikana.

! Käytä tätä kelluketta siten, että varoistekstin sisältävä puoli tulee ylöspäin ja toinen puoli lepää veden päällä.

## ⚠ UPOZORNENIE

Prečítajte si návod a dodržujte pokyny s ohľadom na bezpečnostné tipy, správnu a úplnú montáž produktu, uvedenie do prevádzky, používanie a údržbu.

V záujme vašej vlastnej bezpečnosti vždy dodržiavajte rady a varovania v týchto pokynoch.

Nedodržanie týchto prevádzkových pokynov vás môže vystaviť vážnemu nebezpečenstvu.

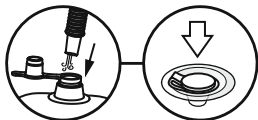
Výrobok používajte iba na miestach a za podmienok, pre ktoré je určený.

### • POZOR! NEJEDNÁ SA O OCHRANU PROTI UTOPIENIU!

#### • IBA PRE PLAVCOV!

- Úplne nafúknite všetky vzduchové komory.
- Počet cestujúcich a hmotnosť záťaže nesmie v žiadnom prípade presiahnuť maximálny počet pasažierov a maximálnu nosnosť.
- Tento výrobok sa nesmie používať ako záchranný prostriedok.
- Pripraviť a skontrolovať je treba aj záchranné zariadenie (záchrannú vestu a záchranný kruh).
- Udržujte mimo dosah plameňov a ohňa.
- Pred každým použitím starostlivo skontrolujte všetky diely výrobku a ubezpečte sa, či sú v dobrom stave a utesnené. V prípade zistenia poškodenia postup prerušite a urobte opravu.
- Pri pristáť na zemi dávajte pozor. Ostré a tvrdé predmety ako skaly, lastúry, sklo atď. môžu výrobok prederaviť.
- Výrobok nenechajte dlhší čas vystavený pôsobeniu priameho slnečného žiarenia, pretože vysoká teplota spôsobí expanziu vzduchu a nenapraviteľné škody.
- Keď výrobok nepoužívate, nenechávajte ho vo vode ani v jej blízkosti.
- Pri použití výrobku náklad rovnomerne rozložte. V prípade nerovnomerného rozloženia nákladu môže dôjsť k preklopeniu a potopeniu.

## NAFUKOVANIE



1. Pred použitím výrobku starostlivo skontrolujte, či nevykazuje netesnosť či prasknuté časti. Otvorte poistný ventil a nafúknite ho s pomocou vzduchovej pumpy (nie je súčasťou balenia) tlakom určeným pre tento produkt.
2. Komory nafukujte, dokiaľ nezmizne väčšina záhybov a dokiaľ produkt nie je na dotyk pevný, ale NIE tvrdý. Pokiaľ používate iné meradlo tlaku, tlak nesmie prekročiť tlak uvedený na výrobku alebo v návode. Výrobok nenafukujte nadmerne. Nepoužívajte vzduchový kompresor.

**POZNÁMKA:** Nedostatočné či nadmerné nafúknutie výrobku spôsobí bezpečnostné riziká. Pred každým

použitím výrobku je dobré skontrolovať tlak.

3. Po nafúknutí nezabudnite zatvoriť ventily, po nafúknutí poistné ventily zatlačte.

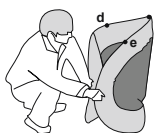
**POZNÁMKA:** V priebehu nafukovania výrobku na ňom nestojte ani naň nepokladajte predmety. Pred použitím skontrolujte netesnosti výrobku.

## VYFUKOVANIE



## ZABALENIE

1



2



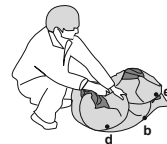
3



4



5



6



7



8



**POZNÁMKA:** Nákres slúži iba na ilustráciu. Nejedná sa o skutočný výrobok. Nie je v mierke.

## ÚDRŽBA A SKLADOVANIE

1. Po vyfúknutí navhčenou handričkou jemne otrite všetky povrchy.

**POZNÁMKA:** Nikdy nepoužívajte rozpúšťadlá ani iné chemikálie, ktoré by mohli výrobok poškodiť.

2. Uložte na chladné, suché miesto, mimo dosah detí.
3. Na začiatku každej sezóny a v pravidelných intervaloch pri používaní skontrolujte, či výrobok nie je poškodený.

Prosím, používajte tento nafukovací matrac tak, aby strana s označeným upozornením smerovala nahor, zatiaľ čo druhá strana smerom do vody.

## ⚠ OSTRZEŻENIE

Przeczytaj instrukcję i przestrzegaj wskazówek dotyczących bezpieczeństwa, poprawnego i pełnego montażu, napraw i konserwacji

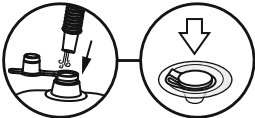
Dla własnego bezpieczeństwa należy zawsze przestrzegać wskazówek i ostrzeżeń zawartych w niniejszej instrukcji.

Nieprzestrzeganie niniejszej instrukcji obsługi może narazić użytkownika na poważne niebezpieczeństwo.

Produktu należy używać wyłącznie w miejscach i warunkach, do których jest przeznaczony.

- **UWAGA! Nie zabezpiecza przed utonięciem.**
- **TYLKO DLA OSÓB UMIEJĄCYCH PŁYWAĆ!**
- Całkowicie napompować wszystkie komory powietrzne.
- Liczba pasażerów i obciążenie nie powinno w żaden sposób przekraczać maksymalnej liczby pasażerów i maksymalnego obciążenia ukazanego w specyfikacjach.
- Ten produkt nie powinien być używany jako urządzenie ratujące życie.
- Sprzęt ratowniczy (kamizelka i koło ratunkowe) muszą zostać wcześniej skontrolowane i być gotowe do użycia.
- Trzymaj z dala od płomieni i ognia.
- Przed każdym użyciem należy dokładnie sprawdzić wszystkie części produktu w celu upewnienia się, że są one w dobrym stanie i są dobrze zabezpieczone. W przypadku odnalezienia jakichkolwiek uszkodzeń, prosimy o wstrzymanie się z używaniem produktu, aż do przeprowadzenia naprawy.
- Należy zachować ostrożność podczas dobijania do brzegu. Ostre i szorstkie przedmioty, takie jak kamienie, cement, muszle, szkło, itp. mogą przedziurawić produkt.
- Nie pozostawiać produktu na słońcu przez dłuższy czas, gdyż wysokie temperatury mogą prowadzić do rozszerzenia się powietrza, co może spowodować nieodwracalne szkody.
- Nie pozostawiać produktu w wodzie lub w jej pobliżu, kiedy go nie używamy.
- Podczas korzystania z produktu należy równomiernie rozłożyć obciążenie. Nierównomierne rozłożenie obciążenia może spowodować przechylenie się lub zatopienie.

## POMPOWANIE



1. Przed użyciem dokładnie sprawdź produkt pod kątem wycieków i uszkodzeń. Otwórz zawór i nadmuchaj za pomocą pompki (brak w zestawie), do przewidzianego ciśnienia roboczego dla produktu.
2. Napelniaj komorę aż do momentu kiedy zniknie większość zmarszczek, a fotelik będzie napompowany, ale NIE za twardy. W przypadku stosowania innego manometru, ciśnienie nie powinno być większe niż podane na produkcie lub w instrukcji obsługi. Nie pompuj nadmiernie produktu. Nie używaj sprężarki.

**UWAGA:** Niewystarczające bądź nadmierne

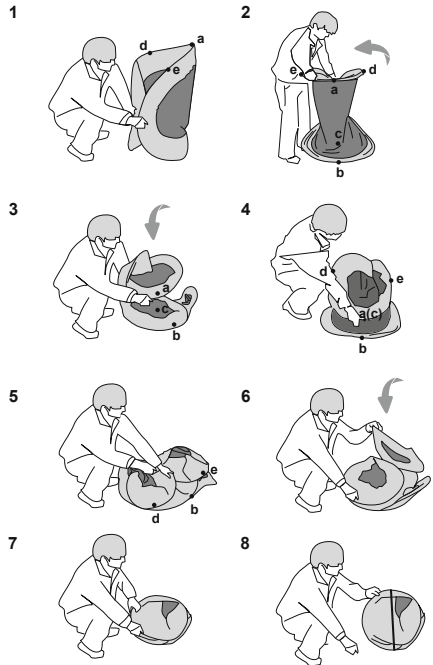
napompowanie produktu spowoduje zagrożenie bezpieczeństwa. Lepiej jest sprawdzić ciśnienie produktu za każdym razem przed użyciem.

3. Po napełnieniu należy zamknąć zawory, wciskając je. **UWAGA:** Nigdy nie stawaj, ani nie kładź przedmiotów na produkcie podczas pompowania. Zawsze przed użyciem sprawdzaj produkt pod kątem nieszczelności.

## WYPUSZCZANIE POWIETRZA



## PONOWNE PAKOWANIE



**UWAGA:** Rysunki zostały zamieszczone wyłącznie w celach ilustracyjnych. Mogą nie odzwierciedlać rzeczywistego produktu. Nie wykonane w skali.

## KONSERWACJA I PRZECHOWYWANIE

1. Po wypuszczeniu powietrza delikatnie przetrzeć wszystkie powierzchnie przy pomocy suchej szmatki. **UWAGA:** Nigdy nie używaj rozpuszczalników ani innych chemikaliów, które mogą uszkodzić produkt.
2. Przechowywać w chłodnym, suchym miejscu niedostępnym dla dzieci.
3. Sprawdzaj produkt pod kątem uszkodzeń na początku każdego sezonu oraz w regularnych odstępach w trakcie użytkowania.

Proszę używać tego materaca przez umieszczenie strony oznaczonej ostrzeżeniem do góry, a druga strona powinna znajdować się w wodzie.

## ▲ FIGYELMEZTETÉS

Olvassa el a kézikönyvet, és kövesse a biztonsági tanácsokra, helyes és teljes termékösszeszerelésre, üzembehelyezésre, használatra és karbantartásra vonatkozó utasításokat.

Saját biztonsága érdekében mindig kövesse a jelen utasításokban található tanácsokat és figyelmeztetéseket.

A kezelési utasítások figyelmen kívül hagyása súlyos veszélyhelyzetet eredményezhet.

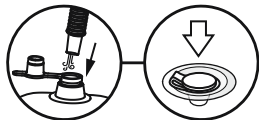
A terméket kizárólag olyan környezetben és körülmények között használja, melyre azt tervezték.

### • FIGYELEM! A TERMÉK NEM VÉD MEG A FULLADÁSTÓL!

#### • CSAK ÚSZÓK HASZNÁLHATJÁK!

- Az összes légkamrát teljesen fújja fel.
- Az utasok száma és a rakomány tömege semmilyen körülmények között sem haladhatja meg a jellemzőkben meghatározott értékeket.
- A termék nem használható életmentő eszközként.
- A terméket életmentő eszközzel (mentőmellény és mentőöv) kell kiegészíteni, melynek állapotát ellenőrizni kell.
- Tartsa távol nyílt lángtól és tűztől.
- Minden használat előtt gondosan ellenőrizze az összes termékreszégységet, hogy mindegyik jó állapotban van-e, és megfelelően van-e rögzítve. Ha sérülést talál, javítsa meg a sérülést.
- A talajra való lehelyezést óvatosan végezze. Az éles és durva tárgyak (pl. sziklák, sóder, kagylóhéj, üvegszilánk stb.) kiszúrhatják a terméket.
- Ne hagyja a terméket napnak kitéve hosszú ideig, mivel a magas hőmérsékletek nyomán táguló levegő javíthatatlan károsodást eredményezhet.
- Soha ne hagyja a terméket a vízben vagy a víz közelében, ha nem használja.
- A terméket egyenetlen terheléssel használja. A terhek egyenetlen eloszlása esetén borulás vagy fulladás következhet be.

## FELFÚJÁS



1. A termék használata előtt alaposan ellenőrizze, hogy nincsenek-e a szivárgások vagy törött alkatrészek. Nyissa a szelepet, majd fújja fel légszivattyúval (nem képezi a csomag részét) a terméken megjelölt üzemi nyomásra.
2. Addig fújja a kamrákat, amíg a ráncok legtöbbször el nem múlik, és érintésre feszesek, de NEM kemények. Ha más nyomásmérőt használ, a nyomás nem haladhatja meg a terméken vagy az utasításban megjelölt értéket. Ne fújja túl a terméket. Ne használjon légkompresszort.

**MEGJEGYZÉS:** A termék alulfújása és túlfújása biztonsági kockázatot jelent. Javasoljuk, hogy minden egyes használat előtt ellenőrizze a termékben lévő nyomást.

3. Felfújás után mindenképpen zárja a szelepeket,

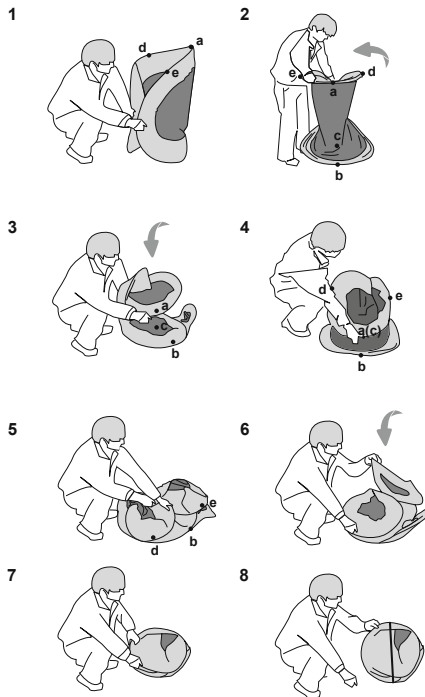
valamint nyomja be a biztonsági szelepeket, amint végzett a felfújással.

**MEGJEGYZÉS:** Felfújás közben soha ne támaszkodjon a termékre. Használat előtt mindig ellenőrizze a terméket, hogy nincs-e rajta szivárgás.

## LEERESZTÉS



## ÖSSZECSONAGOLÁS



**MEGJEGYZÉS:** Az ábra csak illusztrációként szolgál. Az ábrák nem feltétlenül a vonatkozó terméket mutatják. Az ábrák nem méretarányosak.

## KARBANTARTÁS ÉS TÁROLÁS

1. A leeresztés után nedves ronggyal finoman törölje le az összes felületet.

**MEGJEGYZÉS:** Soha ne használjon olyan oldószereket vagy más vegyszereket, amelyek tönkretelhetik a terméket.

2. Tárolja száraz, hűvös helyen, gyermekektől távol.
3. Minden szezon előtt, illetve a használat során rendszeres időközönként ellenőrizze a terméket, hogy nincs-e rajta sérülés.

A matrac használatakor figyeljen arra, hogy a nyomtatott figyelmeztetést tartalmazó oldal felfelé mutasson, és a másik oldal nézzen a víz felé.

## ▲ BRĪDINĀJUMS

Izlasiet rokasgrāmatu un ievērojiet instrukcijas, kas skar drošību, pareizu un pilnīgu produkta uzstādīšanu, atrašanos tajā, kā arī izmantošanu un apkopi.

Jūsu drošībai vienmēr pievēršiet uzmanību padomiem un brīdinājumiem, kas ir šajās instrukcijās.

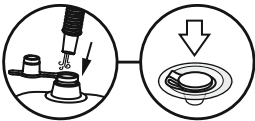
Šo instrukciju neievērošana var radīt nopietnu apdraudējumu.

Izmantojiet šo produktu tikai paredzētajās vietās un apstākļos.

### • UZMANĪBU! NEAIZSARGĀ PRET SLĪKŠANU! • TIKAI LIETOTĀJIEM, KAS PROT PELDĒT!

- Pilnīgi piepildiet visus gaisa nodalījumus.
- Pasažieru skaits un kravas svars nekādā gadījumā nedrīkst pārsniegt specifikācijās norādīto pasažieru skaitu un maksimālo svara ietilpību.
- Šo produktu nedrīkst izmantot kā dzīvības glābšanas ierīci.
- Dzīvības glābšanas ierīces (glābšanas veste un glābšanas riņķis) jāsapratavo kopā un jāpārbauda.
- Turiet pa gabalu no liesmām un uguns.
- Pirms katras lietošanas reizes uzmanīgi pārbaudiet, vai visas produkta daļas ir labā stāvoklī un cieši piestiprinātas. Ja konstatējat kādu bojājumu, lūdzu, apstāties, lai to novērstu.
- Esiet uzmanīgi, kad piestājat krastā. Tādi asi un raupji priekšmeti kā akmeņi, cements, gliemežvāki, stikli utt. var caurdurt produktu.
- Neatstājiet produktu tiešos saules staros uz ilgu laiku, jo augsta temperatūra var radīt gaisa izplešanos, kas var radīt neatgriezeniskus bojājumus.
- Nekad neatstājiet produktu ūdenī vai tā tuvumā, kamēr neizmantojat.
- Sadaliet svaru vienmērīgi, kad izmantojat produktu. Nevienmērīgas svara sadalīšanas dēļ var notikt apgāšanās vai grimšana.

## PIEPŪŠANA



1. Pirms produkta izmantošanas uzmanīgi pabaudiet, vai tam nav noplūdes vai bojātas daļas. Atveriet drošības vārstu un piepūšiet ar gaisa pumpi (nav iekļauts), lai radītu darba spiedienu uz produktu.
2. Piepildiet nodalījumus, līdz vairums krunku ir pazudušas un produkts ir stingrs, bet ne pārāk ciets. Ja jūs izmantojat citu spiediena standartu, tam ir jābūt ne lielākam par uz produkta vai instrukcijās norādīto. Nepiepūšiet produktu pārāk spēcīgi. Neizmantojiet gaisa kompresoru.

**PIEZĪME:** Pārāk vāja vai pārāk spēcīga produkta piepūšana radīs drošības riskus. Vislabāk pirms katras produkta izmantošanas reizes pārbaudīt tā spiedienu.

3. Pēc piepūšanas noteikti aizveriet vārstus un iespiediet drošības vārstus.

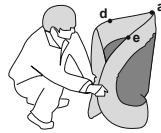
**PIEZĪME:** Piepūšanas laikā nekad nestāviet uz produkta un nenovietojiet uz tā priekšmetus. Pirms izmantošanas vienmēr pārbaudiet, vai produktam nav noplūdes.

## GAISA IZLAIŠANA



## NOVĀKŠANA

1



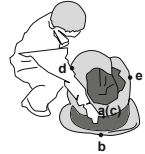
2



3



4



5



6



7



8



**PIEBILDE:** Attēls tikai ilustrācijas nolūkam. Var neatbilst patiesajam izstrādājumam. Izmērs neatbilst mērogam.

## APKOPE UN GLABĀŠANA

1. Pēc gaisa izlaišanas rūpīgi notīriet visas virsmas ar mitru drānu.  
**PIEZĪME:** Nekad neizmantojiet šķīdinātājus vai citas ķīmikālijas, kas var sabojāt produktu.
2. Glabājiet sausā, bērniem nepieejamā vietā.
3. Katras sezonas sākumā un regulāri lietošanas laikā pārbaudiet, vai produktam nav bojājumu.

Lietošanas laikā novietojiet peldvirsmu tā, lai virsma ar drukātu brīdinājumu būtu pavērsta uz augšu, bet otra virsma — pret ūdeni.



## ⚠️ IŠPĒJIMAS

Perskaitykite instrukcijas ir vykdykite su saugos patarimais, tinkamu ir visišku gaminio surinkimu, nustatymu, naudojimu ir priežiūra susijusias instrukcijas.

Dėl savo pačių saugumo visada vadovaukitės šiose instrukcijose pateiktais patarimais ir išpėjimais.

Šių naudojimo instrukcijų nesilaikymas gali sukelti rimtą pavojų ar mirtį.

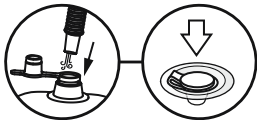
Naudokite gaminį tik numatytose vietose ir numatytomis sąlygomis.

### • DĖMESIO! PRODUKTAS NEAPSAUGO NUO NUSKENDIMO!

### • SKIRTA TIK PLAUKIKAMS!

- Visiškai pripūskite visas oro kameras.
- Keleivių skaičius ir krovinio svoris niekada negali viršyti specifikacijoje nurodyto keleivių skaičiaus ir didžiausio leidžiamo svorio.
- Produktas neskirtas naudoti kaip gelbėjimo įranga.
- Gelbėjimo įrangą (gelbėjimosi liemenę ir gelbėjimosi ratą) reikia patikrinti ir naudoti kartu.
- Saugokite nuo liepsnų ir gaisro.
- Prieš kiekvieną naudojimą atidžiai patikrinkite visas gaminio sudedamąsias dalis, kad įsitikintumėte, jog visas yra tinkamos būklės ir gerai pritvirtinta. Jei aptikote pažeidimų, sustokite ir suremontuokite.
- Atsargiai išlipkite į krantą. Tokie aštrūs ir šiurkštūs daiktai kaip akmenys, cementas, kriauklės, stiklas ir pan., gali perdrusti gaminį.
- Nepalikite gaminio po tiesioginiais saulės spinduliais ilgą laiką, nes aukštos temperatūros gali sukelti oro plėtimąsi ir valtis gali būti nepataisomai sugadinta.
- Niekada nepalikite gaminio vandenyje arba netoli jo, kai jis nenaudojamas.
- Naudodami gaminį, tolygiai paskirstykite apkrovas. Nelygiai paskirsčius apkrovas, gaminys gali pasvirti ir nuskęsti.

## PRIPŪTIMAS



1. Prieš naudodamiesi gaminiu patikrinkite, ar nėra nuotėkio, ar nepažeistos dalys. Atidarykite vožtuvą, pripūskite su oro pompa (nepriedama), kad sukurtumėte darbinį slėgį.
2. Pūskite kameras tol, kol beveik nebelieka raukšlių ir gaminys tampa tvirtas, tačiau NE per daug. Jei naudojate slėgio matuoklį, slėgis neturi viršyti ant gaminio arba instrukcijoje nurodyto slėgio. Nepripūskite per daug. Nenaudokite oro kompresoriaus.

**PASTABA:** Nepakankamai arba per daug pripūtus gaminį kyla pavojus saugumui. Rekomenduojama prieš kiekvieną naudojimą patikrinti gaminio slėgį.

3. Pripūtę nepamirškite uždaryti vožtuvų ir įspausti saugumo vožtuvų vidų.

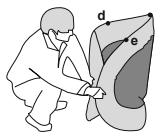
**PASTABA:** Nestovėkite ant gaminio ir nedėkite ant jo daiktų, kol pučiate. Prieš naudodamiesi patikrinkite, ar nenuteka oras.

## ORO IŠLEIDIMAS



## SUPAKAVIMAS

1



2



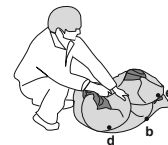
3



4



5



6



7



8



**Pastaba:** Paveikslėliai yra tik iliustraciniai. Jie neatspindi tikrojo gaminio. Neatitinka realaus mastelio.

## LAIKYMAS IR PRIEŽIŪRA

1. Išleidę orą, drėgna šluoste švelniai nuvalykite visus paviršius.  
**PASTABA:** Niekada nenaudokite tirpiklių ar kitų chemikalų, kurie gali pažeisti gaminį.
2. Laikykite šaltoje, sausoje vietoje ir kuo toliau nuo vaikų.
3. Kiekvieno sezono pradžioje ir reguliariais intervalais, kai naudojate gaminį, patikrinkite, ar gaminys nėra pažeistas.

Naudokite šią plūdę nukreipę išpėjamoju ženklu pažymėtą pusę į viršų, o kitą pusę – į vandenį.

## ⚠ OPOZORILO

Preberite in upoštevajte navodila v zvezi z varnostjo, pravilno in popolno sestavo izdelka in njegovim servisiranjem, uporabo in vzdrževanjem.

Zaradi lastne varnosti vselej upoštevajte nasvete in opozorila iz teh navodil.

V primeru neupoštevanja uporabniških navodil ste lahko izpostavljeni hudi nevarnosti.

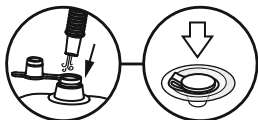
Izdelek uporabljajte le na mestih in na načine, za katere je namenjen.

### • POZOR! NE VARUJE PRED UTOPITVIJO!

#### • SAMO ZA PLAVALCE!

- V celoti napihnite vse zračne komore.
- Število potnikov in teža tovora ne smeta v nobenem primeru presegati najvišjega števila potnikov in najvišje nosilnosti, ki sta navedena v specifikacijah.
- Tega izdelka ne uporabljajte kot reševalno opremo.
- Reševalno opremo (rešilni jopič in rešilni pas) pripravite skupaj in jo preglejte.
- Hranite ločeno od odprtega ognja.
- Pred vsako uporabo pozorno pregledajte vse sestavne dele izdelka, da se prepričate o njihovi brezhibni ohranjenosti in čvrsti pritrditvi. Če najdete kakršno koli poškodbo, takoj jo popravite.
- Pri nameščanju na obali bodite previdni, ker lahko ostri in hrapavi predmeti, kot so skale, cement, školjke, steklo ipd., predrejo izdelek.
- Izdelka ne puščajte dlje časa na soncu, saj se zrak pri visokih temperaturah razteza, kar lahko povzroči nepopravljive poškodbe izdelka.
- Izdelka nikoli ne puščajte v vodi ali v bližini slednje, ko ga ne uporabljate.
- Poskrbite za enakomerno razporeditev teže med uporabo izdelka. V primeru neenakomerne razporeditve teže lahko pride do prevrnitve in utopitve.

## NAPIHOVANJE



1. Pred uporabo izdelka preverite, ali izdelek morda pušča oz. je poškodovan. Odprite ventil in izdelek napihnite z zračno tlačilko (ni priložena izdelku) do predvidenega delovnega tlaka, ki je označen na izdelku.
2. Napolnite prekate, dokler ne izgine večina gub in se zdijo čvrsti na otip, vendar pa NISO trdni. Če uporabljate drugačne merilnike tlaka, vrednosti tlaka ne smejo presegati tistih, ki so označene na izdelku ali navedene v navodilih. Pazite, da izdelka prekomerno ne napihnete. Ne uporabljajte zračnega kompresorja.

**OPOMBA:** Premalo ali preveč napihnjen izdelek je lahko nevaren. Priporočljivo je preveriti tlak izdelka pred vsako uporabo.

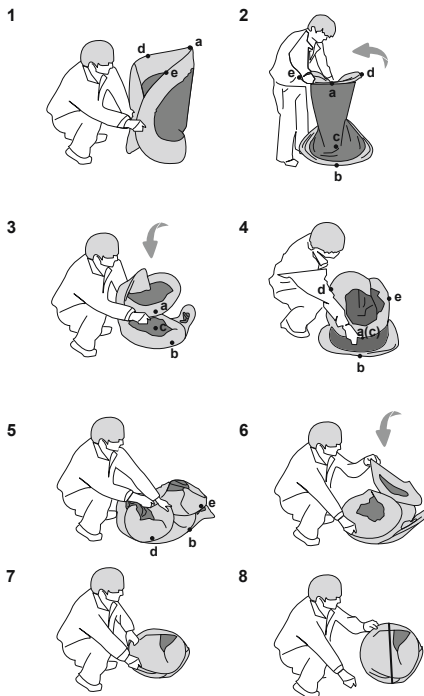
3. Po napihovanju zaprite ventile in potisnite varnostne ventile navznoter.

**OPOMBA:** Nikoli ne stopajte na izdelek in nanj ne polagajte predmetov med napihovanjem. Pred uporabo se vselej prepričajte, da izdelek ne pušča.

## IZPIHOVANJE



## POSPRAVLJANJE ŠOTORA



**OPOMBA:** Slike so simbolične in ne predstavljajo vedno dejanskega izdelka. Slike niso v naravni velikosti.

## VZDRŽEVANJE IN SHRANJEVANJE

1. Ko ste izdelek izpihnili, z vlažno krpo previdno očistite vse njegove površine.  
**OPOMBA:** Za čiščenje ne uporabljajte nobenih topil ali drugih kemičnih sredstev, ki bi lahko poškodovala izdelek.
2. Izdelek shranjujte v hladnem in suhem prostoru zunaj dosega otrok.
3. Pred vsako vnovično postavitvijo preverite izdelek za morebitne poškodbe, kot tudi redno med samo uporabo.

Uporabljajte napihljivo blazino s stranjo, kjer je natisnjeno opozorilo, obrnjeno navzgor, druga stran pa naj bo obrnjena proti vodi.

**UYARI**

Güvenlik uyarıları, ürünün doğru ve eksiksiz montajı, kullanıma alınması, kullanım ve bakımı ile ilgili talimatları okuyup uygulayın.

Güvenliğiniz için kullanım talimatlarındaki tavsiye ve uyarılara daima uyun.

Bu kullanım talimatlarına uyulmaması halinde tehlikelere maruz kalabilirsiniz.

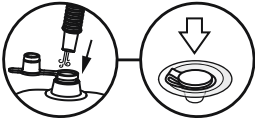
Ürünü sadece belirtilen yerlerde ve belirtilen koşullarda kullanın.

**• DİKKAT! BOĞULMAYA KARŞI KORUMA SAĞLAMAZ!**

**• YALNIZCA YÜZME BİLENLER TARAFINDAN KULLANILMALIDIR!**

- Tüm hava bölmelerini sonuna kadar şişirin.
- Yolcu sayıcı ve yük ağırlığı, ürün özelliklerinde belirtilen yolcu sayısını ve azami ağırlık kapasitesini aşmamalıdır.
- Bu ürün can kurtarma ekipmanı olarak kullanılmamalıdır.
- Can kurtarma ekipmanı (can yeleği ve can simidi) ile birlikte ve gözetim altında kullanılmalıdır.
- Alev ve ateş kaynaklarından uzak tutun.
- Her kullanımdan önce, sorunsuz ve sıkıca sabitlenmiş olduklarından emin olmak için ürünün tüm parçalarını dikkatlice inceleyin. Herhangi bir hasar tespit etmeniz halinde lütfen durup hasarı giderin.
- Karaya yaklaşırken dikkatli olun. Taş, çimento, kabuk, cam, vb. keskin ve sert nesnelere ürünü delebilir.
- Yüksek sıcaklıklar havanın genişlemesine ve buna bağlı onarılamayacak hasarlara neden olabileceğinden, ürünü uzun süreyle güneşe maruz bırakmayın.
- Kullanmadığınız zamanlarda suyun içinde veya yanında bırakmayın.
- Ürünü kullanırken yükleri eşit bir şekilde dağıtın. Yüklerin eşit şekilde dağıtılmaması halinde devrilme veya boğulma tehlikesi oluşabilir.

**ŞİŞİRME:**



1. Ürünü kullanmadan önce, herhangi bir sızıntı veya kırık parça olup olmadığını kontrol edin. Valfini açıp, ürünün üzerinde belirtilen basınç değerine ulaşmaya kadar hava pompası (ürünle birlikte gelmemektedir) ile şişirin.
2. Hava bölmelerini, kırışıklıkların büyük kısmı yok oluncaya kadar şişirin; dokunulduğunda sert DEĞİL ancak sağlam olmalıdır. Başka bir basınç ölçer kullanmanız halinde basınç, ürünün üzerinde veya talimatlarda belirtilen değerlerin üzerinde olmamalıdır. Ürünü aşırı şişirmeyin. Hava kompresörü kullanmayın.

**NOT:** Ürünün yetersiz veya aşırı şişirilmesi güvenli bakımından tehlikelidir. Kullanmadan önce ürünün

basıncını mutlaka kontrol edin.

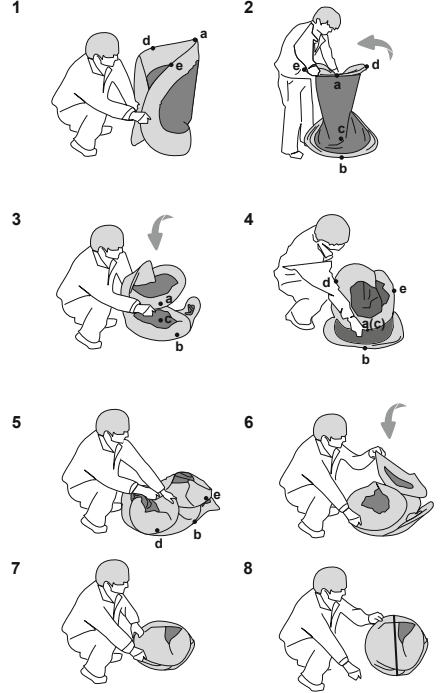
3. Şişirdikten sonra supabı kapattığınızdan emin olun ve sonra emniyet supaplarına bastırın.

**NOT:** Ürünü şişirirken asla üzerine herhangi bir cisim koymayın veya üzerinde durmayın. Her kullanımdan önce üründe hava kaçağı kontrolü yapın.

**SÖNDÜRME**



**YENİDEN PAKETLEME**



**NOT:** Çizim yalnızca gösterim amaçlıdır. Gerçek ürünü tam olarak yansıtmayabilirler. Ölçekli değildir.

**SAKLAMA VE BAKIM**

1. Havanın indirilmesinden sonra, tüm yüzeyleri hafifçe temizlemek için nemli bir bez kullanın.  
**NOT:** Asla ürüne zarar verebilecek veya başka kimyasallar kullanmayın.
2. Serin, kuru ve çocukların ulaşamayacağı bir yerde muhafaza edin.
3. Her sezon başında ve kullanım sırasında belirli aralıklarla, üründe hasar olup olmadığını kontrol edin.

Lütfen bu yatağı, basılı uyarı işaretli olan tarafı, diğer taraf suya doğru bakacak şekilde yerleştirerek kullanın.

## ⚠️ AVERTISMENT

Citiți manualul și urmați instrucțiunile cu privire la siguranță, asamblarea corectă și completă a produsului, punerea în funcțiune, folosire și întreținere. Pentru propria dvs. siguranță, fiți în permanentă atenție la recomandările și atenționările cuprinse în aceste instrucțiuni.

Neconformarea cu aceste instrucțiuni de operare vă pot expune la pericole serioase.

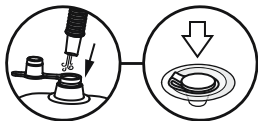
Utilizați produsul numai în locurile și condițiile pentru care este destinat.

### • ATENȚIE! NU EXISTĂ PROTECȚIE ÎMPOTRIVA ÎNECULUI!

#### • NUMAI PENTRU ÎNOTĂTORI!

- Umflați complet toate camerele de aer.
- Numărul de pasageri și sarcina utilă nu vor depăși sub nicio formă numărul de pasageri și capacitatea greutateii maxime din specificații.
- Acest produs nu trebuie utilizat drept un dispozitiv de salvare.
- Dispozitivele de salvare a vieții (vesta și colacul de salvare) trebuie pregătite și verificate împreună.
- Țineți la distanță de flăcări și foc.
- Înainte de fiecare utilizare, verificați cu atenție toate componentele produsului, pentru a vă asigura că totul este în bună condiție și fixat strâns. Vă rugăm să opriți reparațiile în cazul în care descoperiți semne de avariere.
- Fiți atenți la acostarea pe mal. Obiectele ascuțite și dure, cum ar fi pietrele, cimentul, scoicile, sticla, etc. pot perfora produsul.
- Nu lăsați niciodată produsul expus la soare pentru perioade mari de timp, întrucât temperaturile ridicate vor duce la dilatarea aerului care poate provoca daune ireparabile.
- Nu lăsați niciodată în sau aproape de apă când nu o utilizați.
- La utilizarea produsului distribuiți sarcinile în mod egal. Pot surveni răsturnarea și înecul la distribuirea inegală a sarcinilor.

## UMFLARE



1. Înainte de utilizarea produsului, verificați cu atenție dacă există scurgeri sau părți deteriorate. Deschideți valva și umflați cu pompa de aer (nu este inclusă) la presiunea nominală a designului de pe produs.
2. Umpleți camerele până când majoritatea cutelor dispar, iar perna se simte fermă la atingere, dar NU rigidă. Dacă utilizați alt manometru de presiune, presiunea nu trebuie să depășească presiunea specificată pe produs sau în instrucțiuni. Nu umflați produsul în exces. A nu se utiliza un compresor de aer.

**NOTĂ:** Umflarea slabă sau în exces a produsului poate duce la pericole de siguranță. Este mai bine să verificați presiunea produsului de fiecare dată înainte de utilizare.

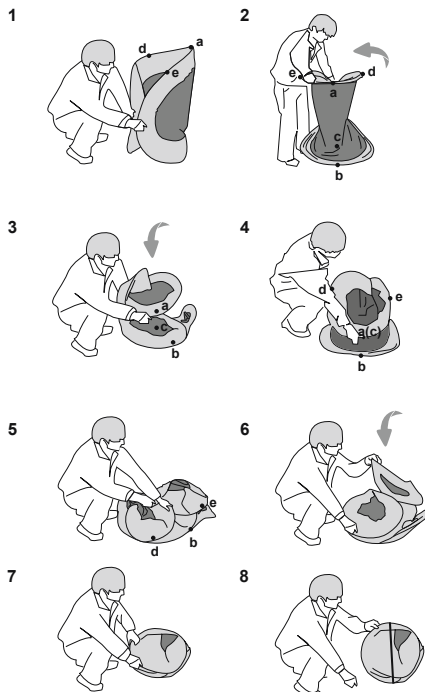
3. Asigurați-vă că închideți valvele după umflare, apăsați-le după umflare.

**NOTĂ:** Nu stați niciodată sau nu puneți obiecte pe produs în timpul dezumflării. Înainte de utilizare, verificați întotdeauna produsul pentru semne de scurgeri.

## DEZUMFLAREA



## REAMBALAREA



**NOTĂ:** Desenele au doar rol ilustrativ. Este posibil să nu redea produsul real. Nu sunt la scară.

## ÎNȚREȚINERE ȘI DEPOZITARE

1. După dezumflare, utilizați o lavetă umedă pentru a curăța ușor toate suprafețele.  
**NOTĂ:** Nu utilizați niciodată solvenți sau alte substanțe chimice care pot deteriora produsul.
2. A se depozita într-un loc răcoros, uscat, departe de accesul copiilor.
3. Verificați produsul pentru semne de deteriorare la începutul fiecărui sezon și la intervale periodice de timp în timpul utilizării.

Vă rugăm să utilizați această barcă prin amplasarea părții marcate cu un avertisment imprimat în sus, în timp ce poziționați cealaltă parte spre apă.

## ⚠ ВНИМАНИЕ

Прочетете ръководството и следвайте инструкциите относно съветите за безопасност, правилния и цялостния монтаж на продукта, пускането му в експлоатация, употреба и поддръжка.

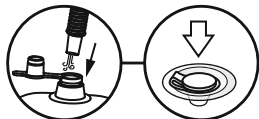
За собствената ви безопасност, винаги спазвайте съветите и предупрежденията в тези инструкции. Неспазването на тези инструкции за употреба може да ви изложи на сериозна опасност.

Използвайте продукта само на местата и в условията, за които е предназначен.

### • ВНИМАНИЕ! БЕЗ ЗАЩИТА СРЕЩУ УДАВЯНЕ! • САМО ПЛУВЦИ!

- Изцяло напompайте всички въздушни камери.
- Броят на пътниците и теглото на товара, по никакъв начин не трябва да надвишава броя на пътниците и максималния капацитет на тегло, посочен в спецификациите.
- Този продукт не трябва да се използва като животоспасяващо средство.
- Животоспасяващото средства (спасителна жилетка и шамандура) трябва да бъде подготвено заедно и да бъде проверено.
- Съхранявайте далеч от пламъци и огън.
- Преди всяка употреба, внимателно проверявайте всички продукти, за да се уверите, че всичко е в добро състояние и добре затегнато. Моля, спрете за ремонт, ако забележите някакви щети.
- Бъдете внимателни при доближаването на земята. Остри и груби предмети като скали, цимент, черупки, стъкла и т.н. могат да прободат продукта.
- Не оставяйте продукта изложен на слънце в продължение на дълги периоди от време, тъй като високите температури водят до разширяване на въздуха, което може да причини непоправими повреди.
- Никога не оставяйте във водата или близо до нея, когато не се използва.
- При използване на продукта разпределете товарите равномерно. Може да се предизвика преобръщане и удаване при неравномерно разпределение на товара.

## НАПОМПВАНЕ



1. Преди да използвате продукта, внимателно проверете дали има някакви течове или скъсани (счупени) части. Отворете клапана и напompайте с въздушната помпа (не е включена в комплекта) до конструктивното работно налягане на продукта.
2. Напompайте камерите, докато повечето от гънките са изчезнали и те се чувстват твърди при допир, но НЕ прекалено твърди. Ако използвате друг манометър, налягането не трябва да бъде по-високо от посоченото върху продукта или в указанията. Не напompайте прекалено продукта. Да не се използва въздушен компресор.  
**ЗАБЕЛЕЖКА:** По-малкото или свърх напompването на продукта ще доведе до рискове, свързани с безопасността. По-добре е да се проверява налягането на продукта всеки път преди употреба.

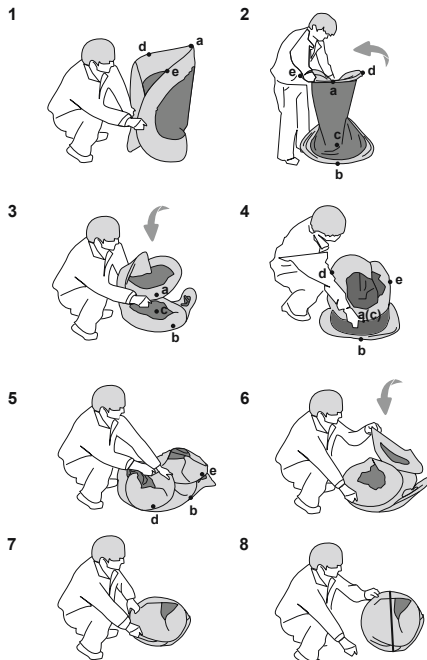
3. Уверете се, че сте затворили клапаните след напompване, натиснете обезопасителните клапани навътре след напompване.

**ЗАБЕЛЕЖКА:** Никога не стойте върху продукта или не оставяйте предмети по време на надуване. Винаги проверявайте за течове продукта преди употреба.

## ИЗПУСКАНЕ



## ПОВТОРНО ОПАКОВАНЕ



**ЗАБЕЛЕЖКА:** Изображение, единствено с илюстративна цел. Може да не отразяват действителния продукт. Не са в скала.

## ПОДДРЪЖКА И СЪХРАНЕНИЕ

1. След дефлация, използвайте влажна кърпа, за леко почистване на всички повърхности.  
**ЗАБЕЛЕЖКА:** Никога не използвайте разтворители или други химикали, които могат да повредят продукта.
2. Съхранявайте на хладно, сухо място и трудно достъпно за деца.
3. Проверете продукта за повреди, в началото на всеки сезон и на редовни интервали при експлоатация.

Моля, използвайте тази надуваема играчка, като поставите страната, маркирана с отпечатано предупреждение, нагоре, а другата страна е към водата.

## ⚠ UPOZORENJE

Pročitajte priručnik i pridržavajte se uputa koje se odnose na sigurnosne napomene, pravilno i uspješno povezivanje sastavnih dijelova, početak korištenja proizvoda te njegovu uporabu i održavanje.

Radi vaše osobne sigurnosti ne zanemarujte savjete i upozorenja navedene u ovim uputama.

Usljed nepoštivanja ovih uputa za uporabu možete se naći izloženi ozbiljnoj opasnosti.

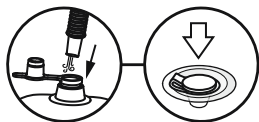
Ovaj proizvod isključivo upotrebljavajte na mjestima i u uvjetima za koje je namijenjen.

### • UPOZORENJE! NE PRUŽA ZAŠTITU OD UTAPANJA!

#### • SAMO ZA PLIVAČE!

- Ispunite u cijelosti zrakom sve zračne komorice.
- Broj osoba i njihova ukupna težina ne smije nipošto premašiti broj osoba i maksimalnu nosivost koji su navedeni u karakteristikama proizvoda.
- Ovaj se proizvod ne smije upotrebljavati kao sredstvo za spašavanje.
- Sredstva za spašavanje (prsluk za spašavanje i plutače) potrebno je pripremiti i pregledati.
- Držite podalje od plamena i vatre.
- Prije svake uporabe pažljivo pregledajte sve sastavne dijelove kako biste provjerili jesu li u dobrom stanju i čvrsto učvršćeni. Ako pronađete bilo kakvo oštećenje, obavite njegov popravak.
- Budite pažljivi prilikom postavljanja proizvoda na tlo. Oštri i kruti predmeti kao što su kamenje, cement, školjke, staklo itd. mogu ga probušiti.
- Ne ostavljajte proizvod dugotrajno na suncu jer uslijed visokih temperatura dolazi do širenja zraka što može prouzrokovati nastanak nepopravljivo oštećenja.
- Nikada ne ostavljajte proizvod u vodi ili njezinoj blizini ako ga ne upotrebljavate.
- Pravilno rasporedite teret prilikom uporabe proizvoda. Neujednačena raspodjela tereta može prouzročiti prevrtanje i utapanje.

## NAPUHAVANJE



1. Prije uporabe proizvoda pažljivo provjerite postoje li mjesta na kojima dolazi do gubitka zraka ili jesu li neki dijelovi polomljeni. Otvorite ventil i ispunite proizvod zrakom uporabom pumpe (nije uključena) do optimalnog pritiska navedenog na proizvodu.
2. Puniti komorice zrakom dok nabori nestanu i kada osjetite da su komorice mekane te NE pretvrde. Ako upotrebljavate druge mjerace pritiska, vrijednost pritiska ne smije biti veća od vrijednosti navedene na proizvodu ili u uputama. Ne prenapuhujte proizvod. Ne upotrebljavajte kompresor za zrak.  
**NAPOMENA:** Podnapuhanost ili prenapuhanost proizvoda može dovesti do opasnih situacija. Savjetujemo vam da provjerite pritisak u proizvodu prije svake uporabe.
3. Provjerite jeste li zatvorili ventile nakon upuhivanja zraka te pritisnite sigurnosne ventile.

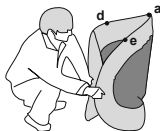
**NAPOMENA:** Prilikom upuhivanja zraka nemojte stajati na proizvodu ili odlagati predmete na njemu. Prije svake upotrebe provjerite postoje li mjesta na kojima dolazi do gubljenja zraka.

## ISPUHAVANJE

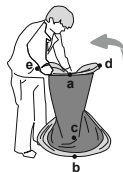


## PONOVNO SPREMANJE

1



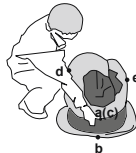
2



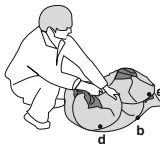
3



4



5



6



7



8



**NAPOMENA:** Crtež je samo ilustrativne prirode. Ne mora prikazivati stvarni proizvod. Proizvod na slikama nije u stvarnoj veličini.

## ODRŽAVANJE I SKLADIŠTENJE

1. Nakon ispuhavanja uzmite namočenu krpu i lagano obrišite površinu proizvoda.

**NAPOMENA:** Nikada ne upotrebljavajte otapala ili druga kemijska sredstva koja bi mogla oštetiti proizvod.

2. Odložite ga na hladnom, suhom mjestu koje je izvan dodira djece.
3. Na početku svakog razdoblja korištenja i redovito tijekom uporabe provjerite imali na proizvodu oštećenja.

Upotrebljavajte ovaj madrac tako da je strana s otisnutim upozorenjem okrenuta prema gore, a druga strana prema vodenoj površini.

## ⚠ HOIATUS

Lugege juhend läbi ja järgige selle ohutusjuhiseid ning toote paigaldamise, kasutuselevõtu, kasutamise ning hooldamise juhiseid.

Oma ohutuse tagamiseks järgige alati juhistes antud nõuandeid ja hoiatusi.

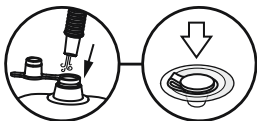
Kasutusjuhiste eiramine võib olla teie tervisele üliohtlik. Kasutage toodet ainult selleks ettenähtud kohtades ja tingimustel.

### • TÄHELEPANU! SEE EI OLE UPPUMIST TÕKESTAV VAHEND!

#### • KASUTAMISEKS AINULT UJUJATELE!

- Pumbake täis kõik õhukambriid.
- Sõitjate arv ja koormus ei tohi mingil juhul ületada seda sõitjate arvu ja kandevõimet, mis on esitatud tehnilistes andmetes.
- See ujuk ei ole vetelpäästevahend.
- Vetelpäästevahendid (päästevest ja ujuk) peavad olema omal kohal ja ülevaatusel läbinud.
- Hoidke eemale lahtisest tulest ja süüteallikatest.
- Enne iga kasutamist vaadake toote kõik koosteosad hoolikalt üle, et veenduda nende korrasolekus ja kindlas kinnitumises. Kui leiata mingi vigastuse, ärge ujukit edasi kasutage.
- Olge randumisel ettevaatlik. Teravad ja karedad objektid näiteks kivid, betoon, merekarbid, klaasikillud jne võivad ujuki seina läbi torgata.
- Ärge jätke ujukit pikaks ajaks päikese kätte, sest kõrgele temperatuuril õhk paisub, mis võib põhjustada parandamatuid vigastusi.
- Ärge jätke ujukit vee äärde kui te seda ei kasuta.
- Jaotage koormus ühtlaselt ära. Koormuse ebaühtlase jaotamisel võib see ümber minna ja uppuda.

### TÄISPUMPAMINE



1. Enne toote kasutamata hakkamist kontrollige, kas on mingeid lekkeid või purunenud osi. Avage klapp ja pumbake pumbaga (ei kuulu komplekti) täis, et tekitada ujukisse õige rõhk.
2. Puhuge kambritesse niipalju õhku, et kortsud on kadunud ja ujukid tunduvad tugevad, kuid MITTE kõvad. Kui kasutate mõnda teist manomeetrit, jälgige et õhurõhk ei ole suurem kui tehasesildil näidatud. Ärge pumbake ujukit liiga täis. Ärge kasutage kompressorit.  
**MÄRKUS.** Ujuki ala- või üle pumpamine tingib õnnetuse ohu. Kontrollige ujuki õhurõhku alati enne iga kasutuskorda.
3. Veenduge, et klapid on pärast täispumpamist suletud - suruge need pärast täispumpamist sisse.

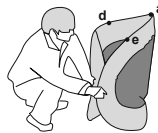
**MÄRKUS.** Ärge ujuki täispumpamise ajal sellel mingil juhul seiske ega pange sellele mingeid esemeid. Enne kasutamist kontrollige ujuk lekete suhtes üle.

### ÕHU VÄLJALASKMINE



### LAHTIPAKKIMINE

1



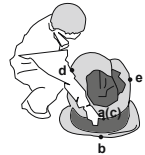
2



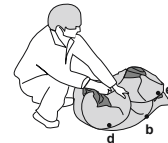
3



4



5



6



7



8



**MÄRKUS.** Esitatud joonised on vaid näitlikustamiseks. Need ei pruugi vastata konkreetsele tootele. Joonised ei ole mõõtkavas.

### HOOLDAMINE JA HOIUSTAMINE

1. Pärast tühjaks laskmist pühkige kõik pinnad lapiga puhtaks.  
**MÄRKUS.** Ärge kasutage lahusteid ja muid kemikaale, mis võivad ujukit vigastada.
2. Hoidke jahedas, kuivas kohas, mis ei ole lastele kättesaadav.
3. Kontrollige ujuk vigastuste suhtes üle iga hooaja alguses ja korrapäraste ajavahemike järel kasutusperioodil.

Kasutage seda ujukit nii, et pealetükitud hoiatus on ülles suunatud ja teine on vee poole suunatud.



## ⚠ UPOZORENJE

Pročitajte priručnik pažljivo i pratite uputstva vezana za sigurnost, pravilno i potpuno sklapanje proizvoda, uključivanje, korišćenje i održavanje.

Radi vaše sopstvene bezbednosti, uvek se pridržavajte saveta i upozorenja u ovom uputstvu.

Nepridržavanje ovih uputstava za upotrebu vas može izložiti ozbiljnoj opasnosti.

Proizvod koristite samo na mestima i u uslovima za koje je namenjen.

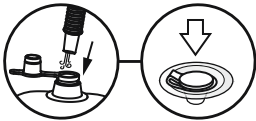
- **PAŽNJA! BEZ ZAŠTITE OD DAVLJENJA!**
- **SAMO ZA PLIVAČE!**

- Potpuno naduvajte sve vazdušne komore.
- Broj putnika i nosivost nikako ne smeju da prekorače broj putnika i maksimalnu nosivost navedenu u specifikacijama.
- Ovaj proizvod ne treba da se koristi kao sredstvo za spašavanje.
- Sredstva za spašavanje (pojas i bova za spašavanje) moraju da se zajedno pripreme i pregledaju.
- Držite dalje od plamena i vatre.
- Pre svake upotrebe, pažljivo pregledajte sve delove proizvoda da biste se uverili da je sve u dobrom stanju i dobro pričvršćeno.

Bilo kakva oštećenja ako ih pronađete odmah popravite

- Budite pažljivi pri postavljanju na zemlju. Oštri i grubi predmeti poput kamena, cementa, stakla itd. mogu probušiti proizvod.
- Ne ostavljajte proizvod dugo na suncu, jer visoke temperature prouzrokuju širenje vazduha, što može izazvati nepopravljivu štetu.
- Nikad ne ostavljajte u vodi ili blizu nje kad nije u upotrebi.
- Ravnomerno rasporedite teret kad koristite proizvod. Prevrtanje i davljenje se može desiti ako se teret rasporedi nejednako.

## NADUVAVANJE



1. Pre korišćenja proizvoda, pažljivo pregledajte da li ima oštećenih delova ili curenja. Otvorite ventil i naduvajte koristeći vazdušnu pumpu (ne dostavlja se) prema predviđenom pritisku.
2. Napunite komore dok većina nabora ne nestane i dok ne postane čvrsto na dodir, ali NE tvrdo. Ukoliko koristite drugi manometar, pritisak ne sme da bude veći nego što je naznačeno na proizvodu ili u uputstvu. Ne naduvavajte proizvod prekomerno. Ne koristite vazdušni kompresor.

**NAPOMENA:** Previše ili premalo naduvan proizvod dovešće do sigurnosnih rizika. Preporučujemo da proverite pritisak proizvoda pre svake upotrebe.

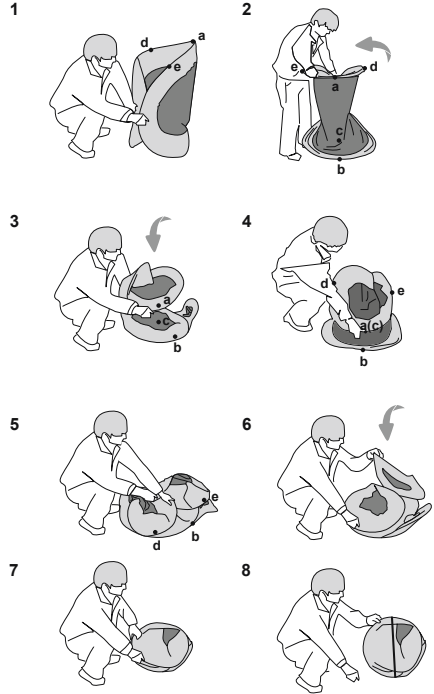
3. Uverite se da ste zatvorili ventile nakon naduvavanja, pritisnite sigurnosne ventile nakon naduvavanja.

**NAPOMENA:** Nikad ne stojite i ne naslanjajte se na proizvod tokom naduvavanja. Uvek pregledajte da li proizvod ispušta vazduh pre upotrebe.

## IZDUVAVANJE



## PAKOVANJE



**NAPOMENA:** Crteži su samo za ilustraciju. Moguće je da ne predstavljaju stvarni proizvod. Nisu srazmerni.

## ODRŽAVANJE I ODLAGANJE

1. Nakon izduvavanja, koristite vlažnu krpu da biste nežno očistili sve površine.  
**NAPOMENA:** Nikad ne koristite razređivače ili druge hemikalije koje mogu oštetiti proizvod.
2. Odložite na hladno i tamno mesto van domašaja dece.
3. Proverite da li proizvod ima oštećenja na početku svake sezone i u redovnim intervalima tokom korišćenja.

Koristite dušek na naduvavanje tako što ćete stranu sa odštampanim upozorenjem okrenuti nagore, a suprotnu prema vodi.

3. تأكد من إغلاق الصمامات بعد النفخ وقم بالضغط في صمامات الأمان بعد النفخ.

**ملاحظة:** لا تقف أبداً على القارب، ولا تضع أشياء على المنتج أثناء النفخ. قم دائماً بفحص المنتج للتسربات قبل الاستخدام.

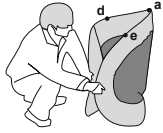
### تفريغ الهواء



### إعادة الحزم



2



1



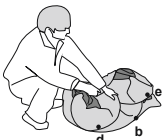
4



3



6



5



8



7

**ملاحظة:** الرسوم لغرض التوضيح فقط. قد لا تعكس المنتج الفعلي. وليست مرسومة بمقياس رسم.

### الصيانة والتخزين

1. بعد النفخ، استخدم قطعة قماش رطبة لتنظيف جميع الأسطح برفق.
- ملاحظة:** لا تستخدم مطلقاً مذيبات أو أي كيميائيات أخرى قد تضر بالمنتج.
2. يُخزن في مكان جاف بعيداً عن متناول الأطفال.
3. افحص المنتج للكشف عن أي تلفيات قبل بداية كل موسم، وعلى فترات منتظمة أثناء الاستخدام.

فضلاً استخدم هذه العوامة بوضع الجانب الذي يحمل العلامة التحذيرية المطبوعة إلى أعلى، بينما تجعل الجانب الآخر مواجهاً للماء.

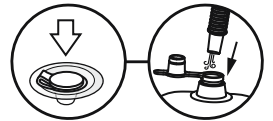
اقرأ الدليل واتباع التعليمات المتعلقة بمنتجات السلامة، والتجميع الصحيح والكامل للمنتج، وإعدادات الخدمة والاستخدام والصيانة. من أجل سلامتك الخاصة، عليك دائماً مراعاة النصائح والتحذيرات الواردة في هذه التعليمات.

قد يؤدي عدم الامتثال لتعليمات التشغيل هذه إلى تعرضك لخطر جسيم. استخدم المنتج فقط في الأماكن والظروف التي صُنِع من أجلها.

### • تنبيه! ليس هناك حماية من الغرق! • للسباحين فقط!

- احرص على ملء جميع الغرف الهوائية بشكل كامل.
- عدد الركاب ووزن الحمولة لا يجب أن يتجاوز بأي وسيلة عدد الركاب والوزن الأقصى للحمولة الموضح في المواصفات.
- لا ينبغي أن يستخدم هذا المنتج كجهاز إنقاذ للحياة.
- جهاز إنقاذ الحياة (سترة النجاة وعوامة النجاة) يجب تجهيزهما سوياً وفحصهما.
- يُحفظ بعيداً عن النار والأسنة اللهب.
- قبل كل استخدام، تقفد بعناية جميع مكونات المنتج، لضمان أن يكون كل شيء في حالة جيدة ومؤمن بأحكام. يُرجى التوقف للإصلاح إذا وجدت أي تلف.
- انتبه عند الرسو أو السحب على الشاطئ، قد تسبب المواد الحادة والخشنة مثل الصخور والإسمنت والأصداغ والزجاج وغيرها في ثقب المنتج.
- لا تترك المنتج عرضة لأشعة الشمس لفترات طويلة من الزمن، حيث أن ارتفاع درجات الحرارة قد يؤدي إلى تمدد الهواء، مما قد يسبب ضرراً لا يمكن إصلاحه للمنتج.
- لا تتركه أبداً في الماء أو بالقرب منه عندما لا يكون قيد الاستخدام.
- قم بتوزيع الأحمال بالتساوي عند استخدام المنتج. قد يحدث الانقلاب والغرق بسبب التوزيع غير المتساوي للأحمال.

### النفخ



1. قبل استخدام المنتج، تحقق بعناية إذا كان هناك أي تسرب أو أجزاء مكسورة. افتح الصمام وقم بنفخه بمضخة الهواء (غير مرفقة) لتصميم ضغط العمل على المنتج.
  2. انفخ الغرف حتى تخففي معظم التجاعيد، ويكون القوام مشدوداً عند لمسه ولكنه غير صلب. إذا استخدمت مقياس ضغط آخر، فإن الضغط ينبغي ألا يكون أكثر من بيانات الضغط الواردة على المنتج أو في التعليمات. لا تقرب في نفخ المنتج. لا تستخدم ضاغط هواء.
- ملاحظة:** يؤدي الإفراط والتفريط في نفخ المنتج إلى مخاطر تتعلق بالسلامة. يستحسن فحص ضغط المنتج في كل مرة قبل الاستخدام.



©2021 Bestway Inflatables & Material Corp.

All rights reserved/Tous droits réservés/Todos los derechos reservados/Alle Rechte vorbehalten/Tutti i diritti riservati

Trademarks used in some countries under license from/

Marques utilisées dans certains pays sous la licence de/

Marcas comerciales utilizadas en algunos países bajo la licencia de/

Die Warenzeichen werden in einigen Ländern verwendet unter Lizenz der/

Marchi utilizzati in alcuni paesi concessi in licenza a

**Bestway Inflatables & Material Corp., Shanghai, China**

Manufactured, distributed and represented in the European Union by/

Fabriqués, distribués et représentés dans l'Union Européenne par/Fabricado, distribuido y representado en la Unión Europea por/

Hergestellt, vertrieben und in der Europäischen Union vertreten von/Prodotto, distribuito e rappresentato nell'Unione Europea da

**Bestway (Europe) S.r.l., Via Resistenza, 5, 20098 San Giuliano Milanese (Milano), Italy**

Distributed in North America by/Distribués en Amérique du Nord par/Distribuido en Norteamérica por

**Bestway (USA) Inc., 3411 E. Harbour Drive, Phoenix, Arizona 85034, United States of America**

Tel: +86 21 69135588 (For U.S. and Canada)

Distributed in Latin America by/Distribués en Amérique latine par/Distribuido en Latinoamérica por/Distribuido na América Latina por

**Bestway Central & South America Ltda, Salar Ascotan 1282, Parque Enea, Pudahuel, Santiago, Chile**

Distributed in Australia & New Zealand by **Bestway Australia Pty Ltd, Unit 2/98-104 Carnarvon St Silverwater, NSW 2128, Australia**

Tel: Australia: (+61) 29 0371 388; New Zealand: 0800 142 101

Distributed in United Kingdom by **Bestway Corp UK Ltd, 8 Wentworth Road, Heathfield Industrial Estate, Newton Abbot, Devon, TQ12 6TL**

Exported by/Exporté par/Exportado por/Exportiert von/Esportato da

**Bestway (Hong Kong) International Ltd./Bestway Enterprise Company Limited**

Suite 713, 7/Floor, East Wing, Tsim Sha Tsui Centre, 66 Mody Road, Kowloon, Hong Kong

[www.bestwaycorp.com](http://www.bestwaycorp.com)