



### Philips WardrobeCare

具有 DualProtect 防水垢系统和 OptimalTemp 智能温控科技的集成式烫衣板

- 独特的手推车设计
- 可折叠烫衣板

GC9940/05

## 事半功倍

### 集成式熨烫系统

飞利浦 Wardrobe Care GC9940/05 集成式熨烫系统为您提供从安装到存储的一体化轻松熨烫体验。有源熨衣板结合强劲熨斗，在家中即可实现专业熨烫效果。

#### 优点

##### 多功能熨烫解决方案

- 带有压力式蒸汽发生器的集成式烫衣板

##### 轻松安装，易于存放

- 独特的手推车设计，带可折叠烫衣板

##### 轻松实现专业的熨烫结果

- 具有吹风和吸力功能的有源熨衣板
- 衬衣形末端，令衬衣熨烫更轻松

- 快速熨烫：高达 6 巴的蒸汽压力、120 克/分钟的蒸汽输出
- 独一无二的 OptimalTemp 智能温控科技：轻松熨烫、无需设置
- 垂直熨烫和蒸汽

##### 简易有效的防水垢系统

- DualProtect 防水垢系统，令熨烫更轻松



# PHILIPS

## 特点

### DualProtect 防水垢系统

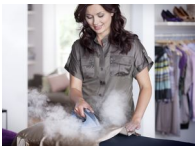


采用 DualProtect 防水垢系统设计，确保系统实现 99% 无水垢。这一易于使用的防水垢系统保护系统不受水垢侵袭，延长其使用寿命。独特的防水垢滤芯和更换滤芯后的额外冲洗周期带来双重保护，防止水垢进入系统。双重保护，让您可以享受无水垢烦恼的轻松熨烫。

### 集成式烫衣板和熨斗

带有压力式蒸汽发生器的飞利浦集成式烫衣板。

### 有源熨衣板



轻松实现完美熨烫效果。有源熨衣板带有风扇，可带来吹风和吸力功能。吹风功能让您的电熨斗在气垫之上移动，是轻质和精细面料织物的理想之选，避免在暗色织物上形成褶皱和亮点。吸力功能有助于使衣物固定在熨衣板上，让您可以在裤子上打造完美褶线。

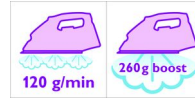
### 轻松熨烫衬衣



您现在终于可以轻松熨烫衬衣了。多亏了这一独特形状的熨衣板，一端专为衬衣而设计，令衬衣熨烫更加方便、快捷。衬衣完美贴合熨衣板肩膀形

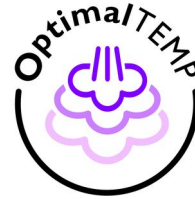
状的一端，因此您无需在熨衣板上不断地摆放衬衣。一次即可熨烫好背部和肩部，从而为您节省时间和精力。

### 快速熨烫：6 巴、120 克/分钟



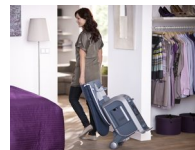
快速熨烫通过高达 6 巴的蒸汽压力和高达 120 克/分钟的持续蒸汽输出来实现。多亏了其强劲的性能和 OptimalTemp 智能温控科技，使用 WardrobeCare 进行熨烫，比市场上的其他集成式烫衣板更加迅速。\* 与主要竞争对手进行测试比较，SLG，2011 年 5 月。

### OptimalTemp 智能温控科技



独特且具突破性的 OptimalTemp 智能温控科技可在所有衣物上实现蒸汽和温度的完美结合，高效、轻柔地去除褶皱。熨烫过程将更加平和、安全和快捷。再也无需调整温度或蒸汽，没有烧坏精细衣物的风险，不再需要在不同衣物间等待电熨斗加热或冷却。

### 独特的手推车设计



独特的手推车设计，带可折叠烫衣板。飞利浦 WardrobeCare 的独特设计使其成为市场上最容易安装和存储的集成式烫衣板\*。\*与主要竞争对手进行测试比较，SLG，2011 年 5 月。

## 规格

请注意，这是一份预售单页。该单页的内容是我们掌握的针对上述日期和国家/地区的最全面资料。单页内容如有变更，恕不另行通知。飞利浦不承担与该单页内容相关的任何责任。

### 除皱迅速强效

底板	SteamGlide 超级蒸汽顺滑底板
持续蒸汽输出	120 克/分钟
垂直蒸汽	Y
压力	高达 6
前端尖型蒸汽束	Y
功率	2000 - 2400 瓦

### 易于使用

注水和倒水	分离式水箱 超大注水孔
随时重注	Y
加热时间	2 分钟
软质握把	Y
安全自动关熄	Y
电源线存储装置	自动绕线装置
电源线长度	2.5 米
灵活线缆（旋转式）	180 度线缆灵活性
软管长度	1.6 米
安全适用所有面料	即便是丝绸等精细面料也可放心熨烫
水箱容量	1600 毫升

### 除水垢系统

适合使用自来水	Y
---------	---

### 除水垢溶液

DualProtect 防水垢系统

### 技术规格

电熨斗的重量	1.3 千克
熨斗 + 底座重量	20 千克
产品尺寸	56.6 x 46.7 x 79.7 厘米
电压	220-240 伏

### 附件

纤维织物保护器	OptimalTemp 智能温控科技
---------	--------------------

### 包装尺寸

高度	87.50 厘米
宽度	62.00 厘米
厚度	53.50 厘米
净重	20.28 千克
总重	23.96 千克
EAN	08710103666790
随附产品数量	1
原产地	ID
协调制度编码	851640

### 外箱

长度	62.00 厘米
宽度	53.50 厘米

高度  
总重  
EAN

87.50 厘米  
23.96 千克  
18710103666797

用户包装数量 1



要更改的数据主题  
2015, 四月 18

Version: 13.0.1  
EAN: 08710103666790

© 2015 Koninklijke Philips Electronics N.V.  
保留所有权利。

规格如有更改，恕不另行通知。所有商标均是 Koninklijke Philips Electronics N.V. 或它们各自所有者的财产。

[www.philips.com](http://www.philips.com)