

PHILIPS

Piastra per capelli

5000 Series

Tecnologia termoprotettiva

Stiratura più veloce del 50%

Piastre flessibili, 35% più scorrevoli

2x Ionic Care



BHS530/00



Messa in piega con meno danni causati dal calore* con tecnologia termoprotettiva

Fai la messa in piega ai capelli con la tecnologia termoprotettiva. Temperatura costante dalla radice alla punta, meno danni causati dal calore e capelli dall'aspetto sano. Dona maggiore luminosità ai capelli con un trattamento Ionic Care due volte più potente per creare splendide acconciature senza effetto crespo.

Semplicità d'uso

- Innovativo display della temperatura di facile lettura
- Piastre lunghe 105 mm per lisciare i capelli in modo semplice e veloce
- Tappetino avvolgibile termoresistente incluso
- Riscaldamento rapido, pronta all'uso in 30 secondi
- Punta fredda per un uso più semplice e sicuro

Per una piega perfetta

- Crea capelli lisci o ricci per stili diversi
- Intervallo di temperatura da 120 °C a 230 °C

Cura e protezione

- Piastre in ceramica infuse con olio di argan per la massima scorrevolezza
- Tecnologia termoprotettiva per meno danni causati dal calore
- 2x Ionic Care*** per capelli luminosi senza effetto crespo
- Stiratura più veloce del 50%**
- Piastre flessibili più scorrevoli del 35%*** per una piega delicata

In evidenza

Tecnologia termoprotettiva

La tecnologia termoprotettiva consente di fare la messa in piega con meno danni causati dal calore. Il sensore regola la temperatura per una messa in piega perfetta e uniforme dalla radice alla punta.

Stiratura più veloce del 50%

Grazie alle piastre lisce, la piastra per capelli scorre facilmente sui capelli, così potrai dedicare meno tempo alla piega e più tempo ad apprezzarne gli ottimi risultati.

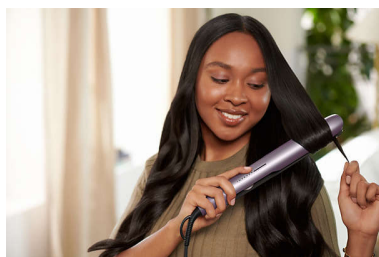
Piastre flessibili, 35% più scorrevoli

Piastre più scorrevoli del 35% con tecnologia flessibile per una perfetta scorrevolezza a ogni passata. Le avanzate piastre flessibili in ceramica si muovono per regolare la pressione sui capelli. Ciò assicura una pressione e un calore uniformi sui capelli per una piega ottimale.

2x Ionic Care

Questo potente sistema agli ioni dona maggiore luminosità ai capelli con un trattamento Ionic Care due volte più potente a ogni sessione. L'applicazione ai capelli di milioni di ioni negativi per centimetro cubo elimina l'elettricità statica, ammorbidisce i capelli e li rende lisci. In questo modo potrai avere capelli luminosi e senza effetto crespo.

Piastre infuse con olio di argan



La piastra per capelli è dotata di piastre in ceramica infuse con olio di argan per una piega rapida e senza sforzi: capelli luminosi e massima scorrevolezza.

Crea i tuoi stili preferiti



Capelli lisci alla moda, onde casual senza sforzo o ricci appariscenti: puoi creare qualunque stile. Quale sceglierai oggi?

Ampia gamma di temperature

Scegli una temperatura compresa tra 120 °C e 230 °C per ottenere risultati duraturi e ridurre al minimo il rischio di danneggiare i capelli.

Piastre lunghe 105 mm

Le piastre lunghe 105 mm consentono un contatto migliore con i capelli e ti aiutano a ottenere un risultato perfettamente liscio in un tempo minore e in tutta facilità.

Display della temperatura innovativo

L'esclusiva combinazione di selettore della temperatura a 360° e display LED offre un controllo totale della temperatura.

Punta fredda

La punta dello styler è realizzata in uno speciale materiale termoisolante che le permette di non surriscaldarsi. Puoi toccarla in tutta sicurezza durante la piega.

Riscaldamento rapido

La piastra per capelli si riscalda rapidamente ed è pronta all'uso in 30 secondi.

Tappetino avvolgibile termoresistente

Il pratico tappetino avvolgibile termoresistente ti consente di fare la messa in piega ovunque e di riporre la piastra al sicuro a casa o quando sei in viaggio.

Specifiche

Accessori

Tappetino avvolgibile termoresistente

Specifiche tecniche

Voltaggio: 110 - 240 V

Lunghezza cavo: 1,8 m

Tempo di riscaldamento: 30 sec

Dimensione delle piastre: 25x105 mm

Impostazioni di calore: 12

Tipo di controllo della temperatura: Selettore della temperatura, con indicatore LED

Temperatura per lo styling: Da 120 °C a 230 °C

Spegnimento automatico: Sì, dopo 30 minuti

Design

Colore: Rosa chiaro metallizzato

Caratteristiche

Cavo girevole

Indicatore di pronto all'uso

Materiale piastre: Ceramica infusa con olio di Argan

Gancio per appendere l'apparecchio

Blocco della piastra

Assistenza

Garanzia internazionale di 2 anni

Tecnologie di cura

Ionic Care: 2 volte più ioni

Piastre flessibili

