

NSMONITOR50

CARACTÉRISTIQUES

GÉNÉRAL

| | |
|------------|-------------------|
| Poids min. | 0 kg (par écran) |
| Poids max. | 25 kg (par écran) |
| Écrans | 1 |

FONCTIONNALITÉ

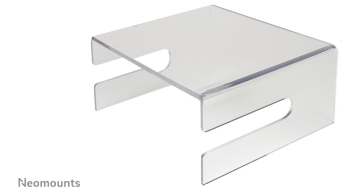
| | |
|--------------------------|---------|
| Type | Fixé |
| Réglage de la hauteur | 12,5 cm |
| Réglage de la largeur | 26 cm |
| Réglage de la profondeur | 25 cm |
| Type de réglage | Aucun |

INFORMATIONS

| | |
|--------------------|---------------|
| Couleur | Transparent |
| Matériau principal | Plastique |
| Garantie | 5 ans |
| EAN code | 8717371441142 |

*Remarque : Les tailles en pouces indiquées ne sont qu'une indication et sont combinées avec le poids maximum et les dimensions VESA. Par contre, le poids maximum et les dimensions VESA sont des limitations à ne pas dépasser.

NEOMOUNTS RÉHAUSSEUR



Le lève-moniteur en acrylique Neomounts, modèle NSMONITOR50 est réglable en hauteur et supporte des écrans jusqu'à 25 kilos.

Le lève-moniteur en acrylique Neomounts, modèle NSMONITOR50 est réglable en hauteur et supporte des écrans jusqu'à 25 kilos. Il est adapté aux écrans CRT et aux écrans plats. Il possède une allure du tonnerre en raison du matériau acrylique ressemblant à du cristal clair, sa surface est polie pour un aspect optimal. Le clavier s'adapte dans les fentes spéciales pour garder le lieu de travail propre.

La hauteur de votre écran sera de 13,4 cm, sa largeur de 29 cm, et sa profondeur de 29 cm. En utilisant un montage ergonomique peuvent être évités des maux de cou et de dos. Idéal pour une utilisation dans les bureaux et sur les comptoirs ou dans une zone de réception.

Tout le matériel d'installation est fourni avec le produit.