

צג Dell P2423D/P2723D

Dell Display Manager

מדריך למשתמש



דגם: P2423D/P2723D
דגם רגולטורי: P2423Dc/P2723Dc

הערה: הערה מציינת מידע חשוב בעזרתו תוכל לייעל את השימוש במחשב. 

זהירות: זהירות פירושה נזק אפשרי לחומרה או אבדן נתונים אם לא תקפיד למלא אחר ההנחיות. 

אזהרה: אזהרה מציינת אפשרות של נזק לרכוש או של פגיעה בגוף או בנפש. 

© זכויות יוצרים 2022 Dell Inc. או חברות הבת שלה. כל הזכויות שמורות. Dell, EMC ושאר הסימנים הם סימנים מסחריים של Dell Inc. או חברות הבת שלה. סימנים אחרים עשויים להיות סימנים מסחריים של בעליהם בהתאמה.

2022 – 02

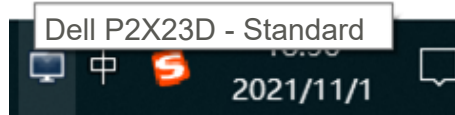
מהדורה A00

תוכן

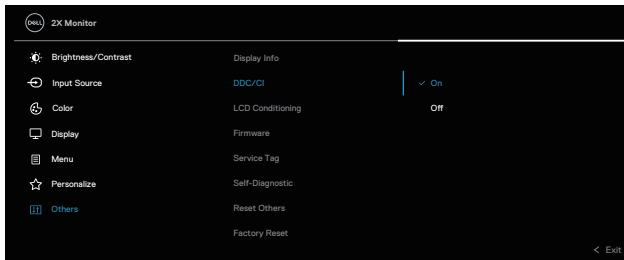
4.....	סקירה כללית
5.....	בחירת האפשרויות של הגדרות מהירות
7.....	הגדרת אפשרויות תצוגה בסיסיות
9.....	הקצאת מצבים מוגדרים מראש ליישומים
10....	סידור חלונות באמצעות Easy Arrange (סידור קל)
13.....	ניהול כניסות וידאו מרובות
14.....	שחזור מיקומי יישומים
	חיבור DDM לחלון פעיל (Windows 10
16.....	ו- Windows 11 בלבד)
17.....	הגדרת אפשרויות לחיסכון בצריכת החשמל
18.....	מקשי קיצור אחרים
19.....	פתרון בעיות

סקירה כללית

Dell Display Manager היא אפליקציה שמאפשרת למשתמשים להגדיר את תצורת צגי Dell שלהם מבחינת בהירות, ניגודיות והגדרות קבועות-מראש. אחרי ההתקנה, אפשר לפתוח את Dell Display Manager ממגש ההודעות. אפשר להציג פרטים על הצגים המחוברים למחשב על ידי העברת העכבר מעל לסמל שבמגש ההודעות.



הערה: Dell Display Manager משתמש בערוץ DDC/CI לתקשורת עם הצג. יש לודא שפונקציונליות DDC/CI מופעלת בתפריט כפי שמוצג: 



בחירת האפשרויות של הגדרות מהירות

לחיצה על סמל Dell Display Manager במגש ההודעות גורמת לפתיחת חלון **Quick Settings** (הגדרות מהירות).

אם מחוברים כמה צגי Dell למערכת, אפשר לבחור צג ספציפי מהרשימה הנפתחת 'תצוגה'.

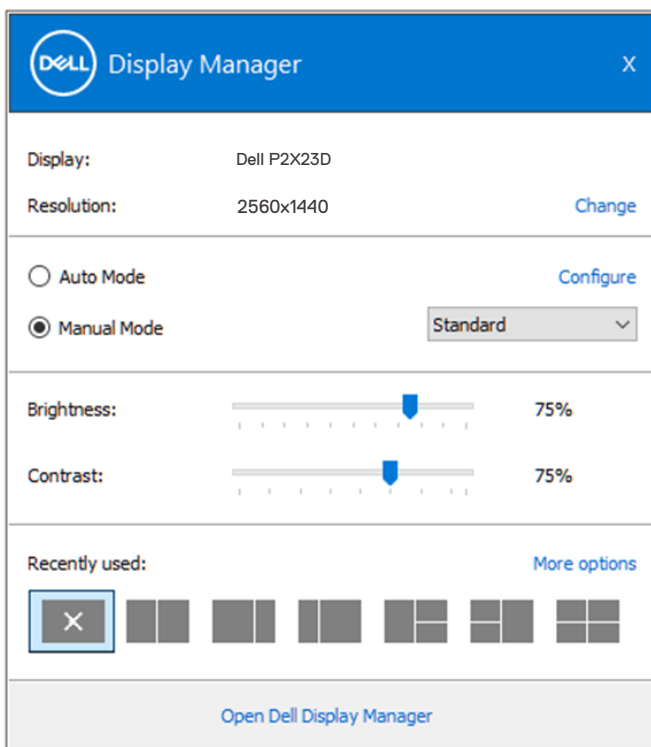
בחלון **Quick Settings** (הגדרות מהירות) אפשר לשנות את הדברים הבאים:

* רזולוציה

* מצב אוטומטי או מצב ידני של מראה המסך

* רמות בהירות וניגודיות

* פריסת חלון Easy Arrange (סידור קל) עבור הצג



בחלון **Quick Settings** (הגדרות מהירות) אפשר ללחוץ גם על **Open Dell Display Manager** (פתיחת Dell Display Manager) כדי לפתוח הגדרות מתקדמות יותר.

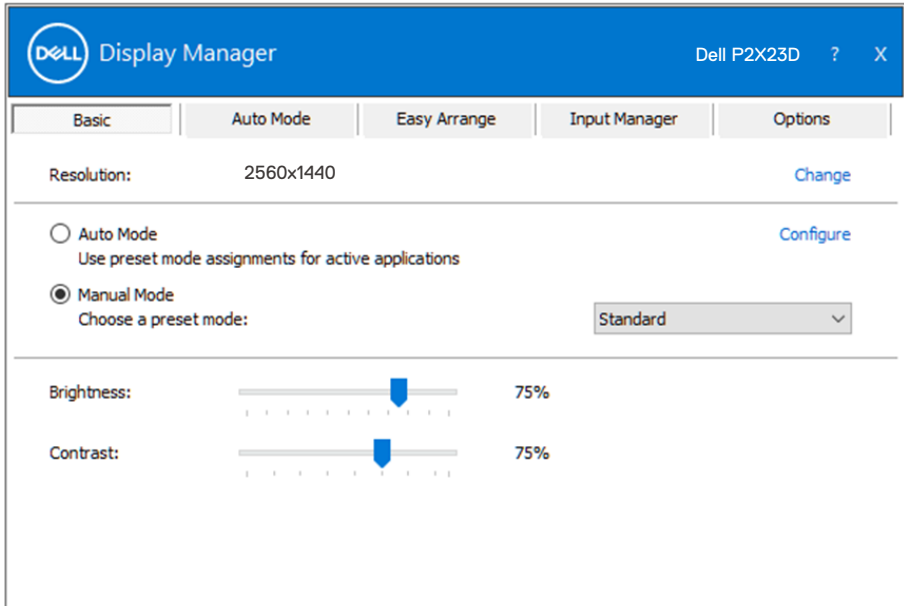


תכונה	פונקציה	תיאור
גישה מהירה ל-DDM	קיצור דרך להעלאת ממשק המשתמש של DDM.	Ctrl+Shift+D
	שליטה בצג יחיד במערך מרובה צגים	בתיבת הרשימה הנפתחת לבחירת הצג, בחר בצג עם סמל Dell.
	העבר את ממשק המשתמש של DDM לצג כדי לשלוט בו.	
	לחץ על Ctrl+Shift+D כדי להעלות את ממשק המשתמש הממוזער תחת מצביע העכבר.	



הגדרת אפשרויות תצוגה בסיסיות

יש לך שתי אפשרויות: **Manual Mode (מצב ידני)** שמאפשר לך לבחור מצב מוגדר מראש באופן ידני, או **Auto Mode (מצב אוטומטי)** שמחיל מצב מוגדר מראש על סמך האפליקציה שפועלת. בכל פעם שהמצב המוגדר מראש משתנה, מופיעה הודעה על המסך. ניתן לכוון את ערכי הבהירות והניגודיות של הצג גם באופן ישיר דרך כרטיסיית **Basic (בסיסי)**.



הערה: כאשר מחוברים כמה צגים של Dell, בחר באפשרות "אפשר הצגה של בקר מטריצה" כדי להחיל בקרים מוגדרים מראש של בהירות, ניגודיות וצבע על כל הצגים. 





Basic

Auto Mode

Easy Arrange

Input Manager

Options

Resolution: 2560x1440

[Change](#)

Auto Mode
Use preset mode assignments for active applications

[Configure](#)

Manual Mode
Choose a preset mode:

Standard ▾

Brightness:  75%

Contrast:  75%

Enable display matrix control



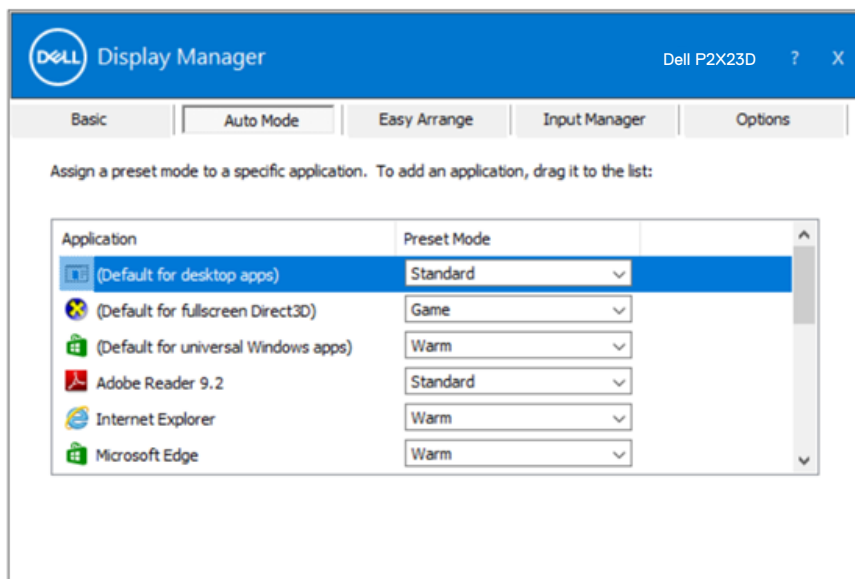
הקצאת מצבים מוגדרים מראש ליישומים

הכרטיסייה **Auto Mode (מצב אוטומטי)** מאפשרת לשייך Preset Mode (מצב מוגדר) מראש לאפליקציה ספציפית ולהחיל את המצב הזה אוטומטית. כאשר **Auto Mode (מצב אוטומטי)** זמין, Dell Display Manager יעבור אוטומטית ל **Preset Mode (מצב המוגדר מראש)** המתאים כל עוד היישום המשויך מופעל. **Preset Mode (מצב המוגדר מראש)** המשויך ליישום ספציפי עשוי להיות זהה בכל הצגים שמחוברים למחשב, או שונה בין צגים שונים.

התצורה של Dell Display Manager מוגדרת מראש עבור יישומים נפוצים רבים. כדי להוסיף יישום חדש לרשימת השייכים, פשוט גרוז את היישום משולחן העבודה, מתפריט ההתחלה של Windows או ממקום אחר כלשהו, ושחרר אותו ברשימה הנוכחית.

הערה: אי אפשר לשייך מצב מוגדר מראש לאצוות של מספר קבצים, סקריפטים (קובצי Script), קובצי טעינה או קבצים שאינם קובצי הפעלה כגון קובצי Zip או קבצים מכוונים.

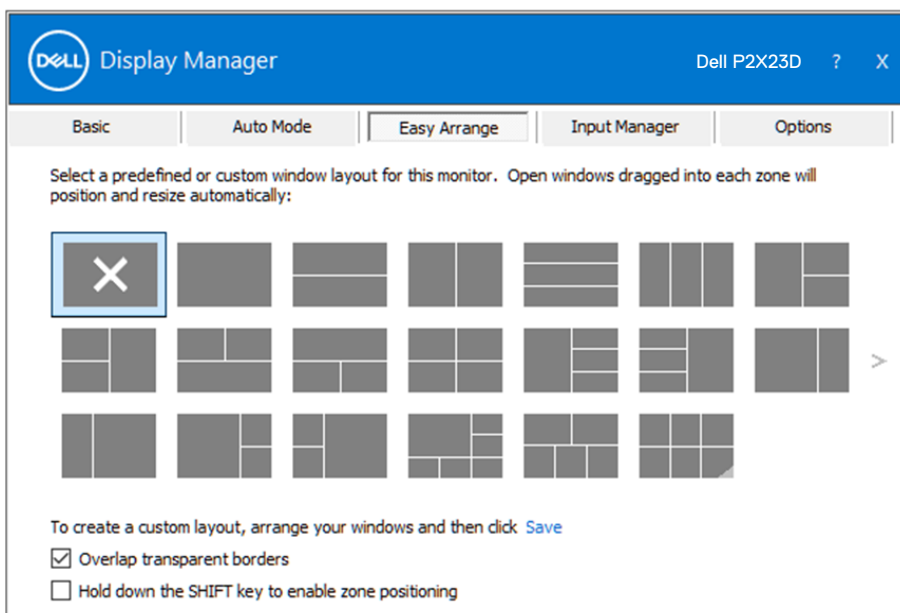
אפשר גם להגדיר את המצב המוגדר מראש משחק לשימוש בכל הפעלה של יישום Direct3D במצב מסך מלא. כדי למנוע מיישום להשתמש במצב כלשהו, הקצה לו מצב מוגדר מראש אחר.



סידור חלונות באמצעות Easy Arrange (סידור קל)

בצגי Dell נתמכים, הכרטיסייה **Easy Arrange (סידור קל)** מאפשרת לסדר בקלות חלונות פתוחים באחת מהפריסות המוגדרות מראש על-ידי גרירתם לאזורים המתאימים. לחץ על ">" או השתמש במקש Page Up/Page Down להצגת פריסות נוספות. כדי ליצור פריסה מותאמת אישית, סדר את החלונות הפתוחים ולחץ על **Save (שמור)**.

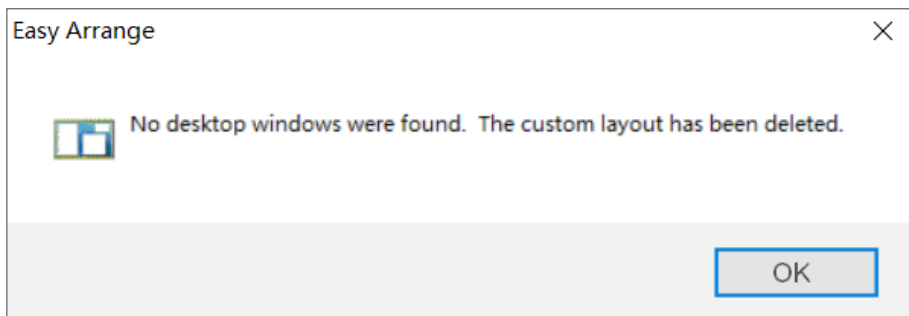
כדי להתחיל להשתמש ב-**Easy Arrange (סידור קל)**, בחר צג יעד ואת אחת מהפריסות המוגדרות מראש. האזורים של אותה פריסה מוצגים לרגע בצג. לאחר מכן, גרור חלון פתוח לאורך הצג. בזמן גרירת החלון, פריסת החלונות הנוכחית מוצגת ובכל פעם שהחלון יעבור מעל אזור פעיל הוא יסומן. שחרר את החלון בכל עת לאזור הפעיל כדי להניח את החלון שם.



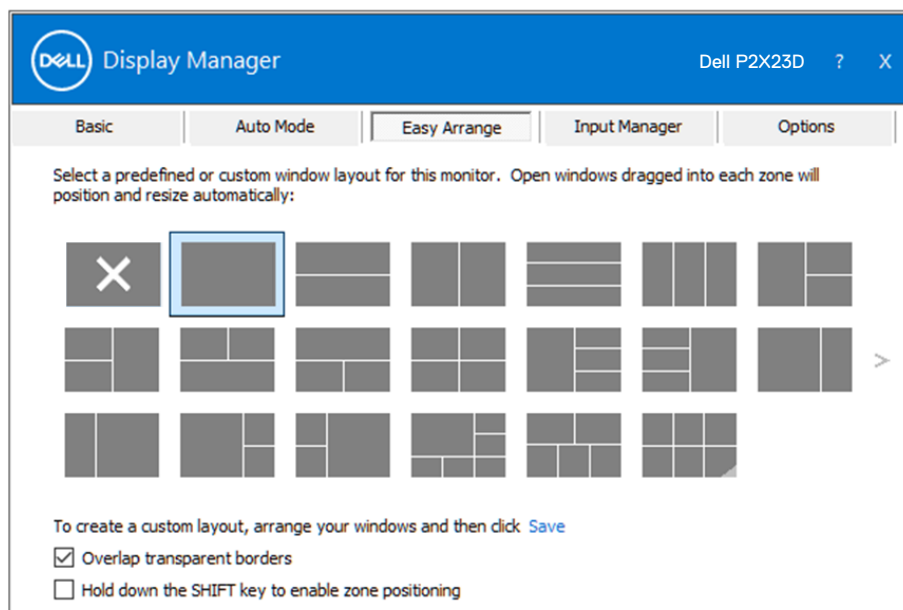
כדי ליצור פריסה אישית של חלונות, יש לבחור את הגודל והמיקום שלהם בשולחן העבודה ולאחר מכן ללחוץ על הקישור שמור תחת **Easy Arrange (סידור קל)**. הגודל והמיקום של החלונות נשמר בתור פריסה אישית והסמל של פריסה אישית ייווצר.

הערה: אפשרות זו אינה שומרת או זוכרת את היישומים הפתוחים. רק הגודל והמיקום של החלונות נשמרים. 





כדי להשתמש בפריסה האישית, לחץ על הסמל של הפריסה האישית. כדי למחוק את הפריסה המותאמת האישית ששמרת, סגור את כל החלונות בשולחן העבודה ולאחר מכן לחץ על הקישור שמור תחת **Easy Arrange (סידור קל)**.



קיימות דרכים מתקדמות נוספות לשימוש ב-Easy Arrange (סידור קל). ניתן להיעזר בטבלה הבאה.

תכונה	פונקציה	תיאור
Easy Arrange (סידור קל) משופר	פריסות מותאמות אישית	לשמירה והענקת שמות ל-5 דפוסים מותאמים אישית של Easy Arrange (סידור קל) . להגדרת תצורה של דפוס $y * x$.
	6 הפריסות האחרונות שנעשה בהן שימוש (MRU)	לחץ על Ctrl+Shift+Home כדי לעבור בין 6 פריסות ה-MRU האחרונות.
	שינוי גודל מחיצות תוך כדי תנועה	המשך ללחוץ על Ctrl לשינוי גודל פריסת Easy Arrange (סידור קל) הנוכחית להתאמת הגודל והכמות של התאים בפריסה.
		דפוס Easy Arrange (סידור קל) חדש שנוצר נשמר במיקום של הסמל Easy Arrange (סידור קל) .
		המשך ללחוץ על Ctrl בעודך לוחץ על סמל פריסה שהשתנתה כדי לשחזר לפריסת ברירת המחדל.
	פריסות Easy Arrange (סידור קל) לתצוגה לאורך	כאשר הצג מסובב, סמלי Easy Arrange (סידור קל) מופיעים לאורך.

 הערה: ייתכן שיישום מסוים יצטרך רזולוציה מינימלית לחלון כדי לפעול כמו שצריך. אותו יישום לא יתאים לאזור של Easy Arrange אם הוא קטן מגודל החלון הדרוש.

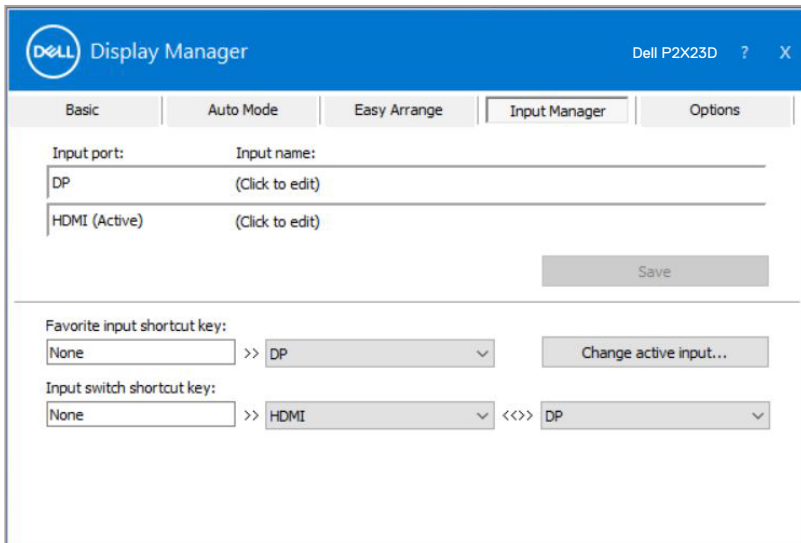


ניהול כניסות וידאו מרובות

באמצעות כרטיסיית **Input Manager (מנהל הכניסות)** אפשר לנהל כמה כניסות וידאו המחוברות לצג Dell במקביל. כך קל לעבור בין האותות כשעובדים על כמה מחשבים במקביל.

כל היציאות של אותות וידאו בצג מופיעות ברשימה. ניתן לתת שם לכל כניסה. שמור את השינויים לאחר העריכה.

ניתן להגדיר מקש קיצור דרך למעבר מהיר לכניסה המועדפת עליך ומקש קיצור דרך נוסף למעבר מהיר בין שתי כניסות, אם אתה עובד עם שתיהן.

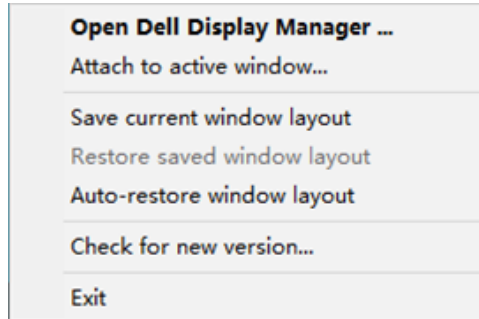


הערה: **Dell Display Manager (DDM)** מתקשר עם הצג גם כשהוא מציג וידאו ממחשב אחר. מומלץ להתקין את **Dell Display Manager** במחשב שבו משתמשים לעתים קרובות וממנו רוצים לשלוט באותות. אפשר גם להתקין את **Dell Display Manager** במחשבים אחרים שמחוברים לצג.

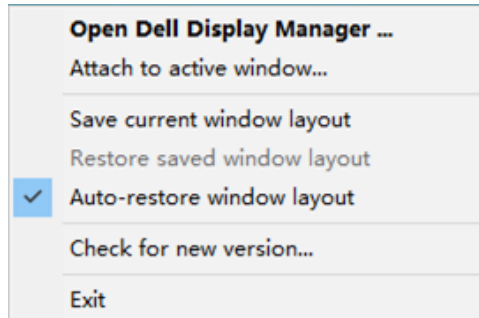


שחזור מיקומי יישומים

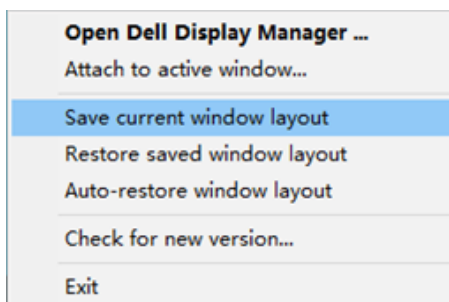
Dell Display Manager יכול לעזור לך לשחזר מיקומים של חלונות של יישומים כשאתה מחבר מחדש את המחשב לצג(ים). ניתן לגשת למאפיין זה על-ידי לחיצה ימנית על סמל Dell Display Manager במגש ההודעות.



אם תבחר באפשרות "**Auto-restore window layout** (שחזר אוטומטית פריסת חלונות)", Dell Display Manager יעקוב אחר מיקומי החלונות של היישומים שלך ויזכור אותם. המיקומים של החלונות ישוחזרו אוטומטית על ידי Dell Display Manager כשיחבר מחדש מחשב לצג/ים.



אם ברצונך לחזור לפריסה מועדפת אחרי ששינית את מיקומותיהם של חלונות, תחילה באפשרותך להשתמש באפשרות "Save current window layout" (שמור פריסת חלונות נוכחית) ולאחר מכן באפשרות "Restore saved window layout" (שחזר פריסת חלונות שנשמרה).



אפשר להשתמש בצגים עם דגמים או רזולוציות שונות לפי הצורך ובכל אחד להשתמש בפריסה שונה של חלונות. Dell Display Manager יכול לזהות את הצג שחיברת מחדש ולשחזר את מיקומי היישומים בהתאם. אם עליך להחליף צג בתצורה של מטריצת צגים, באפשרותך לשמור את פריסת החלונות לפני ביצוע ההחלפה, ולשחזר את הפריסה לאחר התקנת הצג החדש.

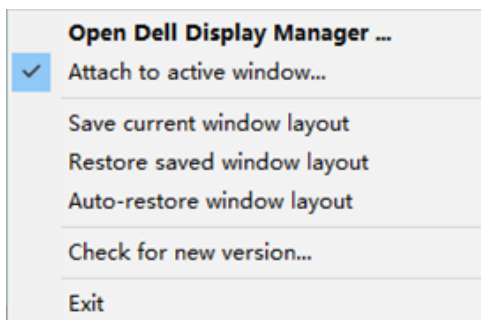
הערה: כדי ליהנות ממאפיין זה, היישומים צריכים להישאר פעילים. Dell Display Manager לא מפעיל אפליקציות. 



חיבור DDM לחלון פעיל (Windows 10 ו- Windows 11 בלבד)

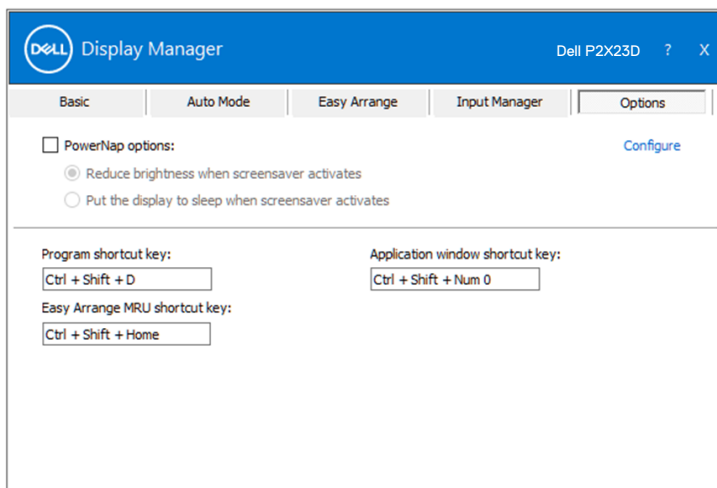
אפשר להצמיד את סמל DDM לחלון הפעיל שבו אתה עובד. אפשר ללחוץ על הסמל כדי להשתמש בתכונות הבאות.

תכונה	פונקציה	תיאור
הצדת DDM לחלון הפעיל (Windows 10 ו- Windows 11 בלבד)	לשינוי הגדרה מתוכנתת או להצמדה למחיצות שונות	סמל DDM נצמד לחלון הפעיל והמשתמש יכול בקלות לשנות את מיקום החלון, לשנות את מצב הצבעים המתוכנת ולקשר מצב אוטומטי מתוכנת.
מקשי הפעלה	בחלון היישום הפעיל, לחיצה על Ctrl+Shift+Ins מפעילה גם את תפריט DDM הצמוד.	
הזזת חלון היישום בין תאי Easy Arrange (סידור קל)	להעברת חלון האפליקציה לתא Easy Arrange (סידור קל) הקודם/הבא.	
העברת חלון היישום בין צגים	להעברת חלון האפליקציה לצג הקודם/הבא.	



הגדרת אפשרויות לחיסכון בצריכת החשמל

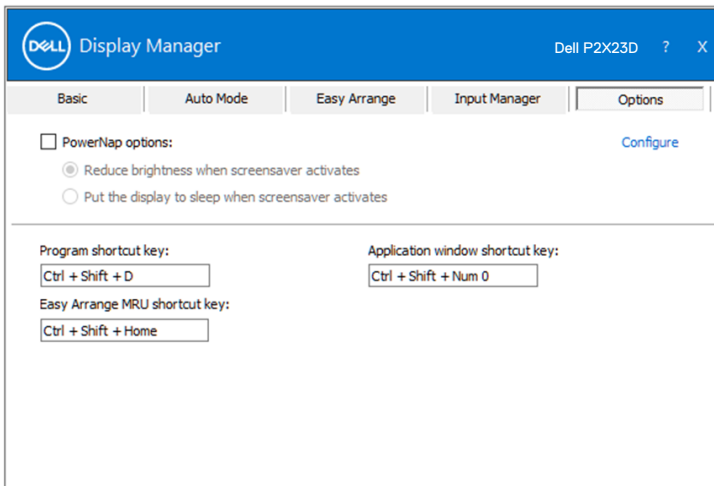
בדגמים הנתמכים של צגי Dell יש את הכרטיסייה **Options (אפשרויות)**, שמאפשרת לבחור תכונות של חיסכון בצריכת החשמל של PowerNap. אפשר להגדיר את רמת הבהירות של הצג לערך המינימלי או להעביר את הצג למצב שינה עם הפעלת שומר המסך.



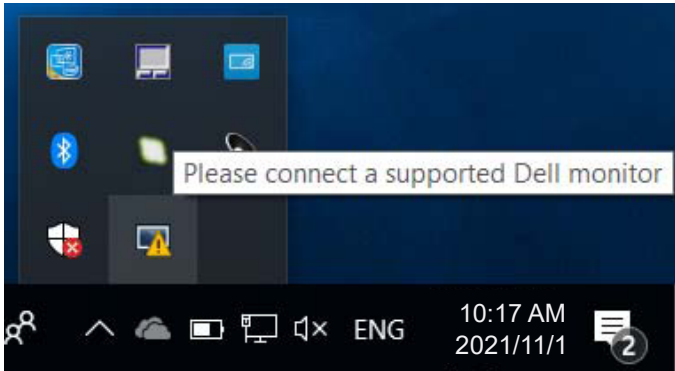
מקשי קיצור אחרים

אפשר להגדיר את מקשי הקיצור לפעולות הבאות:

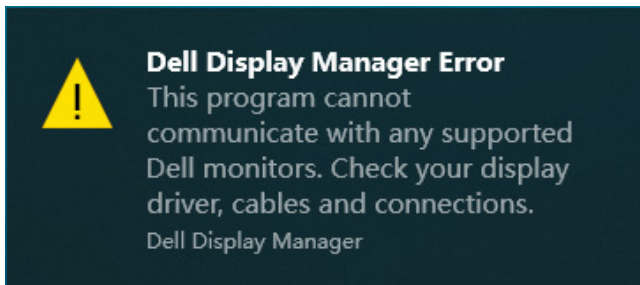
- **Program shortcut key (מקש קיצור לתכנות):** פתיחה מהירה של תיבת הדו-שיח **Quick Settings (הגדרות מהירות)**.
- **Easy Arrange MRU shortcut key (מקש קיצור לסידור קל):** שימוש ב-5 הפריסות האחרונות לחלונות.
- **Application window shortcut key (מקש קיצור לחלון היישום):** פתיחת תפריט **Auto Mode (מצב אוטומטי)** ו-**Easy Arrange (סידור קל)**.



DDM פועל רק עם צגים נתמכים של Dell. היישום DDM אינו תומך בצגים של יצרניות אחרות. אם לא ניתן להפעיל את DDM עם הצג, הסמל הבא של DDM יופיע במגש הודעות.



בלחיצה על הסמל של **DDM** אפשר להציג את פרטי הודעת השגיאה.



אם יש בעיה בזיהוי ו/או תקשורת של DDM עם צג של Dell, אפשר להיעזר בפתרונות הבאים:

1. ודא שכבל החשמל מחובר היטב לצג ולמחשב. החיבורים צריכים להיות מוכנסים היטב.
2. בדוק בתפריט המסך של הצג שהאפשרות DDC/CI מופעלת.
3. ודא שמנהל ההתקן של כרטיס המסך מעודכן. אפשר לבדוק זאת באתרים של יצרניות כרטיסי המסך, כמו Intel, AMD ו-NVIDIA. גרסה ישנה או לא תואמת של מנהל ההתקן של כרטיס המסך עלולה לגרום לתקלות ב-DDM.
4. נתק את תחנות העגינה, הכבלים המאריכים או הממירים בין הצג ליציאת כרטיס המסך. חלק מהמאריכים, הרכזות או הממירים אינם תומכים טוב ב-DDC/CI ועלולים לגרום לתקלות ב-DDM. עדכן את מנהל התקן של המכשיר לגרסה האחרונה.



5. הפעל מחדש את המחשב.

ייתכן שלא ניתן יהיה להפעיל את DDM בצגים הבאים:

- צגים של Dell מדגמים שיוצרו לפני 2013 ומסדרת D-Series של Dell. למידע נוסף אפשר לעיין באתרי התמיכה למוצרים של Dell.
- צגים למשחקים המשתמשים בטכנולוגיית G-sync של Nvidia.
- צגים וירטואליים ואלחוטיים אינם תומכים ב-DDC/CI.
- בדגמים ישנים של צגים עם DisplayPort 1.2 ייתכן שצריך להשבית את MST/DP 1.2 באמצעות תפריט המסך בצג.

אם המחשב מחובר לאינטרנט, תוצג הודעה בכל פעם שיש גרסה חדשה יותר ליישום DDM. מומלץ להוריד ולהתקין את הגרסה האחרונה של היישום של DDM.

אפשר גם לבדוק אם יש גרסה חדשה יותר על ידי לחיצה ימנית על הסמל של DDM תוך כדי החזקת המקש Shift במקלדת.

