

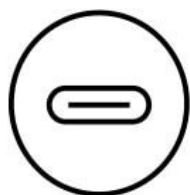




 **GOOD DESIGN  
AWARD 2021**

**MÉLANGEUR AUDIO DE PODCASTING  
AVEC IA**

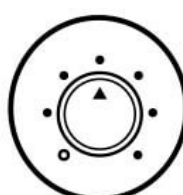
MicLIVE™ 6-CH



Entrées/sorties  
audio USB-C



Smart-EQ



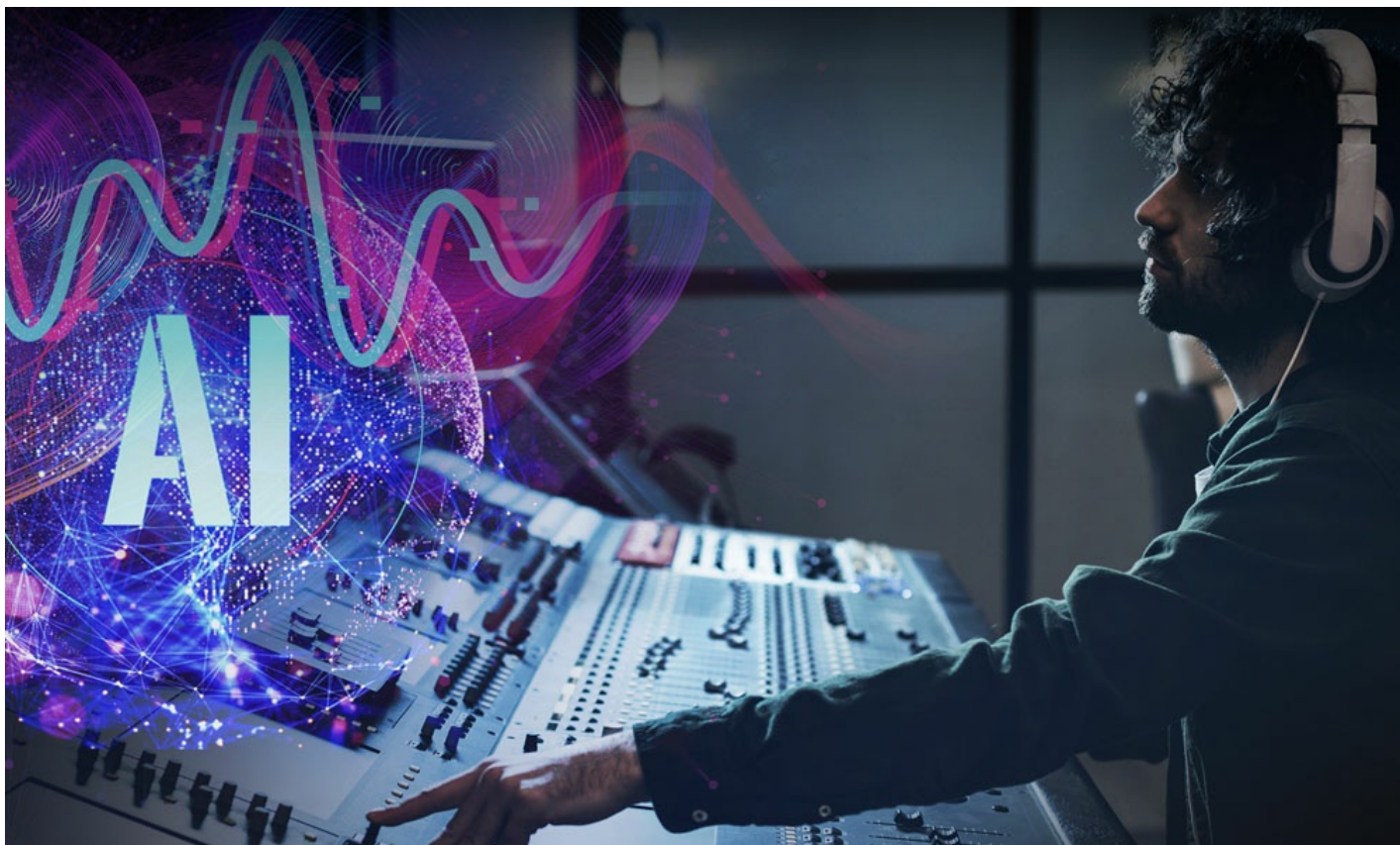
24 effets vocaux



Audio Ducking

**La puissance de l'IA au service d'une qualité de podcasts inégalée**

Le MicLIVE™ est le premier mélangeur audio de podcasting optimisé par l'IA qui intègre une interface audio USB, un processeur d'effets vocaux et des pads d'effets sonores. Sa fonction AI Smart-EQ permet une amélioration acoustique visant à résoudre les problèmes d'enregistrement courants et optimiser l'expérience d'enregistrement vocal afin de simplifier la création de podcasts.

**Le podcasting professionnel n'a jamais été aussi simple**

L'ingénierie audio complexe est simplifiée en quelques touches simples, du traitement de l'entrée audio à l'application des effets sonores. Créez un son exceptionnel en un seul clic grâce à la fonction AI Smart-EQ afin de créer un son que seuls les professionnels savent habituellement tuner. Utilisez ensuite Voice FX pour perfectionner votre son et appliquer des effets sonores afin d'enrichir votre enregistrement.



**1**  
AI Smart-EQ  
Gain, Compressor, Gate, EQ

**2**  
Voice FX  
Pitch, Reverb, Male, Female

**3**  
On Air  
Go Live or Pause

**4**  
Jingle Pads  
Sound Effects

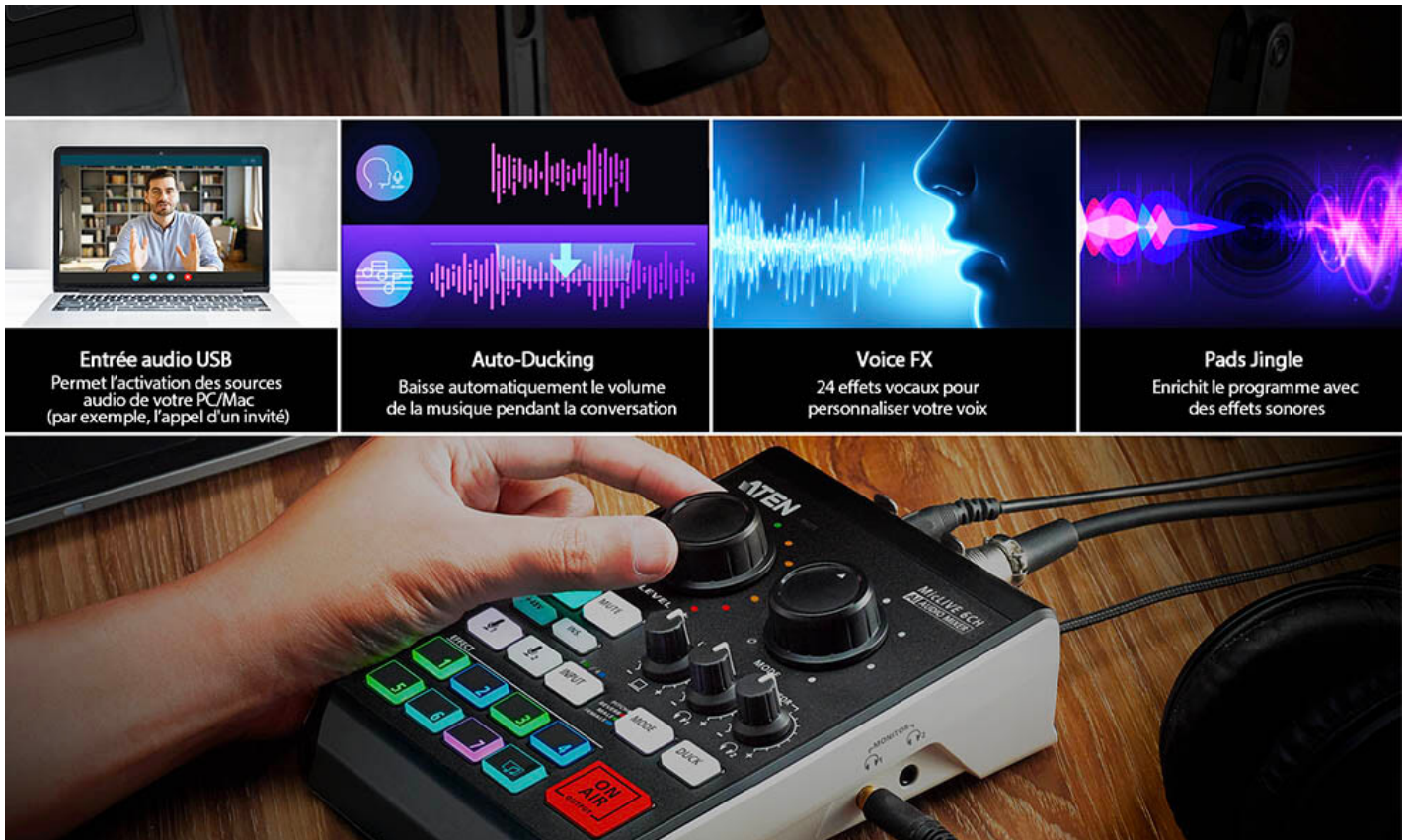
**Lecture et enregistrements dignes d'un studio**

Grâce à deux entrées combo jack (microphone ou instrument XLR/6,3 mm), une alimentation fantôme et un préampli de qualité studio, vous pouvez connecter des micros à condensateur professionnels et n'importe quel instrument pour obtenir un signal cristallin et à faible bruit, avec une lecture et des enregistrements haute-résolution 24bit/96kHz. Deux sorties casque permettent un monitoring à deux, chacun disposant d'un contrôle de volume dédié. Passez facilement des appels distants ou écoutez de la musique de fond depuis votre smartphone grâce à l'entrée TRRS 3,5 mm.



**Cet appareil réunit tout ce dont vous avez besoin pour les podcasts**

Le MicLIVE™ est doté d'un ensemble de fonctionnalités performantes pour optimiser votre flux de travail de podcast et enrichir vos programmes. Un utilisateur seul peut créer une diffusion de niveau professionnel en toute autonomie.

**Voice FX - Affinez votre voix**

Personnalisez et optimisez votre voix en toutes circonstances grâce à Voice FX. Cette fonctionnalité vous permet de basculer entre les effets Pitch, Reverb, Mâle et Femelle, et selon les résultats voulus, de personnaliser votre timbre de voix en tournant le bouton. Que vous enregistriez une conversation ou que vous chantiez, Voice FX permet à votre voix de se démarquer du reste.



**Enrichissez votre programme grâce aux Pads Jingle codés par couleur**

Le MicLIVE™ dispose de huit pads jingle personnalisables pour produire des effets sonores en temps réel. Chaque pad est largement personnalisable. Vous pouvez enregistrer directement sur un pad à partir de n'importe quelle entrée du MicLIVE™ ou répartir le signal audio et la couleur du pad depuis l'application sur ordinateur.



**Mixez tout type de podcast quel que soit le lieu**

Alimenté par USB 5V, le MicLIVE™ fonctionne avec une alimentation par bus USB et peut également être alimenté par une batterie portable. Sa conception ultra-portable vous permet de l'emporter partout pour mixer et diffuser de l'audio, qu'il s'agisse d'une discussion, d'une interview, de musique ou autre.



**Contrôle illimité via l'application audio OnAir™**

L'application MicLIVE™ permet d'accéder à toutes les fonctionnalités du mélangeur, vous donnant un meilleur contrôle des paramètres DSP tels que le compresseur, l'égaliseur, écho, filtre, pitch, reverb, etc. Vous pouvez également personnaliser les pads jingle avec des icônes, le mode playback, la couleur et le volume pour un style plus personnel et pour accélérer votre façon de travailler.



Des connexions faciles. Un fonctionnement simple



## Fonctionnalités

Le MicLIVE 6-CH est le premier mixeur audio de podcasting optimisé par l'IA. Utilisant la technologie SmartEQ, il permet une amélioration acoustique pour une expérience d'enregistrement vocal optimisée. Intégrant un équipement de mixage audio dans un boîtier compact conçu pour la scène, ce mélangeur audio offre jusqu'à 6 entrées audio, est doté d'un convertisseur DSP et AD/DA intégré, et fournit un signal audio jusqu'à 24 bits/96 kHz aux ordinateurs portable ou tablettes compatible USB-C.

Afin de perfectionner les créations audio des utilisateurs, le MicLIVE 6-CH offre la possibilité de faire varier le timbre de voix d'un utilisateur avec 24 programmes Voice FX, la fonction SmartEQ, les pads jingle qui permettent d'enregistrer jusqu'à 8 effets sonore spéciaux, et la fonction auto ducking. De plus, il dispose d'un préampli intégré qui fournit un gain pour le signal du microphone et une alimentation fantôme (+48 V), ce qui le rend idéal pour la connexion de microphones à condensateur.

En plus de sa conception hardware flexible et facile à utiliser, le MicLIVE 6-CH fonctionne avec le logiciel dédié OnAir Audio d'ATEN, donnant aux utilisateurs un contrôle complet sur chaque paramètre tout en leur permettant de répartir simplement le son depuis leur ordinateur, d'éditer le contenu audio et de personnaliser les effets sonores grâce à l'interface intuitive.

Auparavant, diffuser une prestation en direct nécessitait une équipe de professionnels pour la musique de fond ou le contrôle du volume. Dorénavant, le MicLIVE 6-CH permet à un seul utilisateur de créer des contenus de broadcasting de niveau professionnel. Le MicLIVE 6-CH est une solution tout-en-un conçue sur mesure pour les podcasts, les émissions de TV, le livestreaming, les services religieux et les applications musicales.

- Son design tout-en-un simplifie le processus de mixage audio pour podcasting — il propose jusqu'à 6 canaux d'entrées audio, un convertisseur DSP et AD/DA, et fournit un signal audio jusqu'à 24 bits/96 kHz aux ordinateurs portable ou tablettes compatible USB-C
- Le premier mélangeur audio optimisé par l'IA de l'industrie —améliore la qualité sonore du microphone avec des modèles acoustiques améliorés (SmartEQ) afin que tout le monde puisse profiter d'un enregistrement de haute qualité en temps réel
- Les pads jingle enregistrent jusqu'à 8 effets sonores qui peuvent être personnalisés à partir de sources audio depuis un ordinateur, un microphone et d'autres entrées audio pour une expérience de programmation radio de type professionnel
- Contient 24 programmes Voice FX, dont 6 réglages en mode reverb, 6 en mode pitch et 12 en mode gender
- La fonction auto ducking réduit la musique de fond dès qu'une personne parle, ce qui garantit que la voix de l'intervenant est toujours clairement entendue pendant la diffusion
- Options d'interface d'entrée diversifiées — prise en charge des supports audio des microphones combo XLR professionnels, des instruments de musique, des sources audio USB et de l'entrée phone-in pour le mixage
- Préampli intégré fournissant un gain aux instruments et au signal du microphone, et une alimentation fantôme fiable qui fournit +48 V pour les microphones à condensateur
- Le logiciel intuitif OnAir Audio offre aux utilisateurs un contrôle complet sur chaque paramètre tout en leur permettant de répartir simplement le son depuis leurs ordinateurs, ainsi que d'éditer l'audio et de personnaliser les effets sonores via une interface intuitive

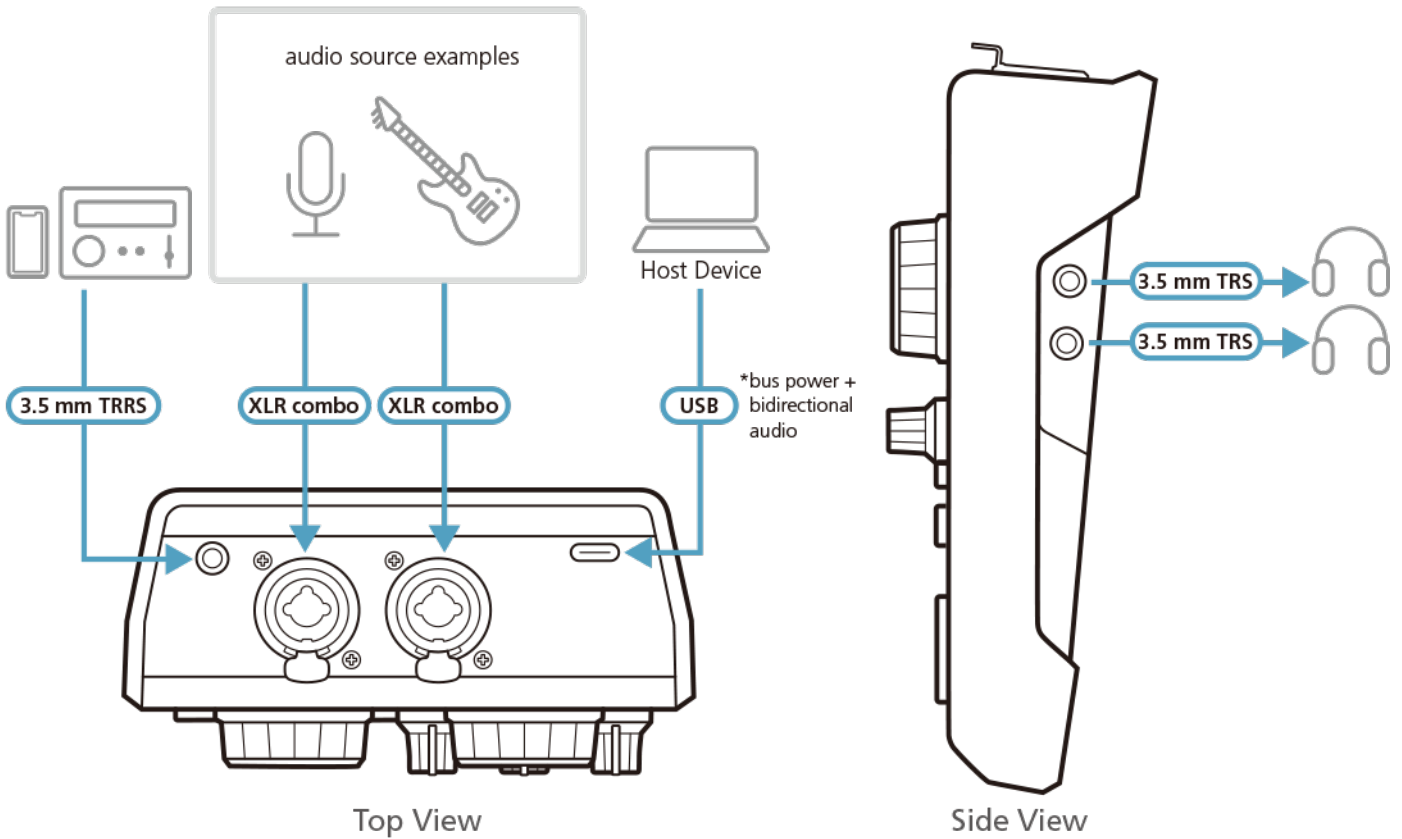
## Caractéristiques

Entrées audio	
Interfaces	Combo XLR : 2 XLR-3-31(1:MASSE, 2:CHAUD, 3:FROID) ou jack TRS stéréo 6,3 mm (1/4") standard ( T:CHAUD(L) R: FROID(R), R:MASSE)  Entrée : via audio femelle 1/8" 4 pôles TRRS (T:HOT(L) R: FROID(R), R:MASSE), S: MIC. CTIA standard)  Entrée audio USB : via USB-C
Sorties audio	
Interfaces	Sortie : Via audio femelle 1/8" 4 pôles TRRS (T:HOT(L) R: FROID(R), R:MASSE), S: MIC. CTIA standard)  Sortie audio USB : via USB-C  Casque d'écoute : 2 audio femelle 1/8" TRS
Échantillonnage audio	24-bit/96kHz
Connexion	1 USB-C femelle, alimentation par bus USB
Entrées microphone	
Réponse en fréquence	20Hz - 20kHz
Plage dynamique	90dB
THD+N	82dB
Niveau d'entrée maximum	12.5mVrms
Plage de gain	40dB (pour microphone dynamique), 30dB (pour microphone à condensateur)
Impédance	3KΩ (Typ)
Phantom power	+48VDC

Entrées d'instruments	
Réponse en fréquence	20Hz - 20kHz
Plage dynamique	82dB
THD+N	80dB
Niveau d'entrée maximum	440mVrms
Impédance	1MΩ
Entrées de ligne	
Réponse en fréquence	20Hz - 20kHz
Plage dynamique	95dB
THD+N	90dB
Niveau d'entrée maximum	1Vrms
Impédance	2.5KΩ (Typ)
Sorties de ligne	
Réponse en fréquence	20Hz - 20kHz
Niveau de sortie maximum	1Vrms
Impédance	200 Ω
Sorties casque	
Réponse en fréquence	20Hz - 20kHz
Niveau de sortie maximum	2Vrms
Impédance	10 Ω
Audio numérique	
Plage dynamique ADC	92dB
Plage dynamique DAC	95dB
Niveau d'entrée maximum	+4 dBu
Environnement	
Température de fonctionnement	0-40°C
Température de stockage	-20-60 °C
Humidité	0 - 80 % HR, sans condensation
Systèmes pris en charge	<p>Configuration requise pour PC et Mac :</p> <ul style="list-style-type: none"> <li>• Processeur multicœur Intel Core i3 2 GHz (ou équivalent AMD , Apple M1) ou vitesse supérieure</li> <li>• 2 Go RAM (8 Go ou plus recommandés)</li> <li>• Interface USB-C™ avec USB 3.0 ou meilleure compatibilité</li> <li>• Windows 10 ou versions ultérieures, Mac OS® 10.11 versions ultérieures.</li> </ul> <p>Configuration requise pour iPad :</p> <ul style="list-style-type: none"> <li>• iPad Pro (3e gén. ou ultérieure) • iPad Air (4e gén. ou ultérieure) iPad Mini (6e gén. ou ultérieure) avec interface USB-C™</li> <li>• iPad Pro (1re et 2e gén.) • iPad (5e gén. ou ultérieure) • iPad Air (3e gén.) • iPad Mini (5e gén.) avec prise téléphonique ou adaptateur</li> </ul> <p>Logiciel OnAir-Audio :</p> <ul style="list-style-type: none"> <li>-Windows 10 ou version ultérieure (64 bits uniquement)</li> </ul>
Consommation électrique	DC5V:2.55W:12BTU
Propriétés physiques	
Boîtier	Plastique

Poids	0.42 kg ( 0.93 lb )
Dimensions (L x l x H)	13.05 x 18.09 x 6.27 cm (5.14 x 7.12 x 2.47 in.)
Remarque	Pour certains produits montés en rack, notez que les dimensions physiques standard LaxPxH sont exprimées avec un format LoxLaxH.

**Diagramme**



**ATEN International Co., Ltd.**

3F, No.125, Sec. 2, Datong Rd., Sijhih District., New Taipei City 221, Taiwan  
 Phone: 886-2-8692-6789 Fax: 886-2-8692-6767  
 www.aten.com E-mail: marketing@aten.com



© Copyright 2015 ATEN® International Co., Ltd.  
 ATEN and the ATEN logo are trademarks of ATEN International Co., Ltd.  
 All rights reserved. All other trademarks are the property of their respective owners.