

Station de travail HP Z2 Mini format G9

Alimente des flux de travail volumineux. Convient à un petit espace.



Gérez des flux de travail que vous n'auriez jamais cru possibles sur un PC aussi minuscule. Le HP Z2 Mini se glisse facilement sur votre bureau ou derrière votre écran pour vous permettre d'aborder vos projets 3D sans perdre d'espace précieux sur votre bureau. Restez protégé en toutes circonstances, du BIOS au navigateur en passant par le système d'exploitation grâce à la suite HP Wolf Security.

La puissance inégalée du Z mini²

Gérez des flux de travail que vous n'auriez jamais cru possibles sur un PC aussi élégant et minuscule. Désormais, obtenez des cartes graphiques NVIDIA® RTX standard à profil bas dans un Z2 Mini, combinées à des processeurs Intel® Core™, y compris la série K, pour une conception, un rendu et une simulation fluides.

S'adapte partout

Créez votre espace de travail idéal, que vous travailliez au bureau ou chez vous. Avec un design polyvalent et contemporain, placez-le fièrement sur votre bureau, montez-le derrière votre écran, fixez-le sous votre bureau ou montez-le en rack dans votre centre de données³, et emportez-le même avec vous depuis et vers le bureau.

Conçu pour évoluer

Le Z2 Mini est prêt à évoluer avec votre flux de travail. Une nouvelle conception coulissante offre un accès intérieur sans outil aux composants de taille standard afin que vous puissiez facilement changer la carte graphique et la mémoire. Connectez-vous facilement aux périphériques essentiels avec de nombreuses E/S intégrées.

Sécurité à la pointe de l'industrie. Des performances fiables

Ayez l'esprit tranquille avec un PC conçu pour durer. Le Z2 Mini subit 360 000 heures de tests rigoureux, des tests conformes aux normes militaires⁵ et il est certifié pour des applications professionnelles. Et avec HP Wolf Security for Business⁴, il est protégé sous, dans et sur le système d'exploitation.



Station de travail HP Z2 Mini format G9



Systèmes d'exploitation

Prenez en charge vos besoins utilisateur spécifiques avec les systèmes d'exploitation Windows 11 Professionnel, WSL2 ou Linux®.⁶

Processeurs Intel® Core™

Donnez vie à vos créations en un clin d'œil et lancez plusieurs applications simultanément grâce aux derniers processeurs Intel® Core™ vPro®⁷. Pour plus de performances, choisissez la série K.⁸

Cartes graphiques professionnelles

Concevez, rendez et simulez en toute transparence avec jusqu'à des cartes graphiques NVIDIA RTX A2000 avec une bande passante à haut débit PCIe G5.⁹

Modules de mémoire

Bénéficiez de performances rapides lorsque vous travaillez sur des tâches de conception complexes avec 2 DIMM pour jusqu'à 64 Go de mémoire DDR5 à une vitesse de mémoire accrue allant jusqu'à 4 800 MHz.¹⁰

Stockage

Obtenez jusqu'à 8 To avec deux emplacements de stockage M.2 et des capacités de stockage de données RAID pour des performances ou une fiabilité accrues.¹¹

Modules d'E/S flexibles

Effectuez une configuration selon les besoins d'aujourd'hui avec une flexibilité pour l'avenir grâce à un maximum de deux ports d'E/S flexibles et 13 options d'E/S pour les remplir, y compris des ports DP 1.4, VGA, HDMI, Dual USB Type-A, USB Type-C® avec Alt-DP ou 2e série et plus.¹²

Prise en charge multi-écrans

Visualisez toutes vos fenêtres dans les moindres détails grâce à la prise en charge d'un maximum de 8 écrans en résolution 4K¹³

Connectivité WiFi

Bénéficiez d'une bande passante Wi-Fi® plus élevée et de connexions plus fiables sur des réseaux encombrés avec une performance Wi-Fi 6E¹⁴ complète grâce à l'antenne interne du Z2 Mini.

Certifié ISV

Travaillez en toute confiance avec votre ordinateur de bureau certifié, équipé des applications logicielles de pointe pour assurer les performances les plus intenses.¹⁵

HP Wolf Security

HP Wolf Security for Business¹⁶ crée une défense matérielle résiliente et toujours active. Du BIOS au navigateur, sur, dans et sous le système d'exploitation, ces solutions en constante évolution aident à protéger votre ordinateur des menaces modernes.

Accès sans outil

Faites évoluer votre travail Faites évoluer votre équipement. Avec un capot d'accès coulissant sans outil, vous pouvez facilement accéder à l'intérieur et personnaliser votre Z en fonction de vos besoins.

Connectivité réseau

Connectez-vous et collaborez rapidement avec une interface Ethernet 10 Go.



Station de travail HP Z2 Mini format G9

Tableau de spécifications

Systèmes d'exploitation disponibles	Windows 11 Professionnel ¹ Windows 11 Famille - HP recommande Windows 11 Professionnel pour les entreprises ¹ Windows 10 Professionnel (disponible par le biais de droits d'utilisation d'une version antérieure à partir de Windows 11 Professionnel) ^{1,3} Compatible Linux® Ubuntu 20.04 LTS ²⁵
Famille de processeurs	Processeur Intel® Core™ i9 de 13e génération; Processeur Intel® Core™ i7 de 13e génération; Processeur Intel® Core™ i5 de 13e génération; Processeur Intel® Core™ i9 de 12e génération; Processeur Intel® Core™ i7 de 12e génération; Processeur Intel® Core™ i5 de 12e génération; Processeur Intel® Core™ i3 de 12e génération
Processeurs disponibles	Processeur Intel® Core™ i5-12400 avec carte graphique Intel® UHD (2,5 GHz de fréquence de base P-core, jusqu'à 4,4 GHz de fréquence Turbo maximale P-core, 18 Mo de mémoire cache L3, 6 P-cores, 12 threads) Processeur Intel® Core™ i3-12300 avec carte graphique Intel® UHD (3,5 GHz de fréquence de base P-core, jusqu'à 4,4 GHz de fréquence Turbo maximale P-core, 12 Mo de mémoire cache L3, 4 P-cores, 8 threads) Processeur Intel® Core™ i3-12100 avec carte graphique Intel® UHD (3,3 GHz de fréquence de base P-core, jusqu'à 4,3 GHz de fréquence Turbo maximale P-core, 12 Mo de mémoire cache L3, 4 P-cores, 8 threads) Processeur Intel® Core™ i5-12600K avec carte graphique Intel® UHD (2,8 GHz de fréquence de base E-core, 3,7 GHz de fréquence de base P-core, jusqu'à 3,6 GHz de fréquence turbo maximale E-core, jusqu'à 4,9 GHz de fréquence turbo maximale P-core, 20 Mo de mémoire cache L3, 6 P-cores et 4 E-cores, 16 threads) Processeur Intel® Core™ i5-12600 avec carte graphique Intel® UHD (3,3 GHz de fréquence de base P-core, jusqu'à 4,8 GHz de fréquence Turbo maximale P-core, 18 Mo de mémoire cache L3, 6 P-cores, 12 threads) Processeur Intel® Core™ i5-12500 avec carte graphique Intel® UHD (3,0 GHz de fréquence de base P-core, jusqu'à 4,6 GHz de fréquence Turbo maximale P-core, 18 Mo de mémoire cache L3, 6 P-cores, 12 threads) Processeur Intel® Core™ i9-12900 avec carte graphique Intel® UHD (1,8 GHz de fréquence de base E-core, 2,4 GHz de fréquence de base P-core, jusqu'à 3,8 GHz E-core Max Turbo, jusqu'à 5,0 GHz P-core Max Turbo, jusqu'à 5,1 GHz avec la technologie Intel® Turbo Boost, 30 Mo de mémoire cache L3, 8 P-cores et 8 E-cores, 24 threads) Processeur Intel® Core™ i9-12900K avec carte graphique Intel® UHD (2,4 GHz de fréquence de base E-core, 3,2 GHz de fréquence de base P-core, jusqu'à 3,9 GHz de fréquence turbo maximale E-core, jusqu'à 5,2 GHz de fréquence turbo maximale P-core, 30 Mo de mémoire cache L3, 8 P-cores et 8 E-cores, 24 threads) Processeur Intel® Core™ i7-12700K avec carte graphique Intel® UHD (2,7 GHz de fréquence de base E-core, 3,6 GHz de fréquence de base P-core, jusqu'à 3,8 GHz de fréquence turbo maximale E-core, jusqu'à 5,0 GHz de fréquence turbo maximale P-core, 25 Mo de mémoire cache L3, 8 P-cores et 4 E-cores, 20 threads) Processeur Intel® Core™ i7-12700 avec carte graphique Intel® UHD (1,6 GHz de fréquence de base E-core, 2,1 GHz de fréquence de base P-core, jusqu'à 3,6 GHz E-core Max Turbo, jusqu'à 4,8 GHz P-core Max Turbo, jusqu'à 4,9 GHz avec la technologie Intel® Turbo Boost, 25 Mo de mémoire cache L3, 8 P-cores et 4 E-cores, 20 threads). Processeur Intel® Core™ i5-13400 (1,8 GHz de fréquence de base E-core, 2,5 GHz de fréquence de base P-core, jusqu'à 3,3 GHz en fréquence Turbo maximale E-core, jusqu'à 4,6 GHz en fréquence Turbo maximale P-core, 20 Mo de mémoire cache L3, 6 P-cores et 4 E-cores, 16 threads) Processeur Intel® Core™ i5-13500 (1,8 GHz de fréquence de base E-core, 2,5 GHz de fréquence de base P-core, jusqu'à 3,5 GHz en fréquence Turbo maximale E-core, jusqu'à 4,8 GHz en fréquence Turbo maximale P-core, 24 Mo de mémoire cache L3, 6 P-cores et 8 E-cores, 20 threads) Processeur Intel® Core™ i5-13600 (2,0 GHz de fréquence de base E-core, 2,7 GHz de fréquence de base P-core, jusqu'à 3,7 GHz en fréquence Turbo maximale E-core, jusqu'à 5,0 GHz en fréquence Turbo maximale P-core, 24 Mo de mémoire cache L3, 6 P-cores et 8 E-cores, 20 threads) Processeur Intel® Core™ i5-13600K (2,6 GHz de fréquence de base E-core, 3,5 GHz de fréquence de base P-core, jusqu'à 3,9 GHz de fréquence Max Turbo E-core, jusqu'à 5,1 GHz de fréquence Max Turbo P-core, 24 Mo de mémoire cache L3, 6 P-cores et 8 E-cores, 20 threads) Processeur Intel® Core™ i7-13700 (1,5 GHz de fréquence de base E-core, 2,1 GHz de fréquence de base P-core, jusqu'à 4,1 GHz en fréquence Turbo maximale E-core, jusqu'à 5,1 GHz en fréquence Turbo maximale P-core, 30 Mo de mémoire cache L3, 8 P-cores et 8 E-cores, 24 threads) Processeur Intel®
Format	Mini
Mémoire maximale	SDRAM ECC DDR5-4800 64 Go; 64 Go de mémoire SDRAM DDR5-4800 non ECC; SDRAM ECC DDR5-5600 64 Go; 64 Go de mémoire SDRAM DDR5 5600 non ECC ¹⁸ Taux de transfert pouvant atteindre 5600 MT/s.
Logements pour la mémoire	2 SODIMM
Stockage interne	512 Go jusqu'à 4 To SSD HP Z Turbo Drive PCIe® NVMe™ M.2 ⁸ 512 Go jusqu'à 4 To SSD HP Z Turbo Drive PCIe® NVMe™ Opal 2 M.2 ⁸ 256 Go jusqu'à 1 To Disque SSD M.2 PCIe® NVMe™ Value
Cartes graphiques disponibles	Dédié: Carte graphique NVIDIA® T400 (4 Go de mémoire GDDR6 dédiée) Carte graphique NVIDIA® T1000 (4 Go de mémoire GDDR6 dédiée) Carte graphique NVIDIA® T1000 8 Go Carte graphique NVIDIA RTX™ A2000 12 Go Carte graphique NVIDIA® T600 4 Go Carte graphique NVIDIA RTX™ 4000 Génération Ada (20 Go de mémoire GDDR6 dédiée) ⁷
Audio	Haut-parleur interne mono Realtek ALC3205-VA2-CG, 2,0 W
Logements d'extension	2 logement M.2 2280 PCIe 4 x4; 1 port M.2 2230 pour WLAN. 1 connecteur PCIe® 4 x8 (connecteur PCIe ultraplait);
Ports et connecteurs	Côté: 1 prise combinée casque/microphone; 1 ports USB Type-A SuperSpeed, vitesse de transfert de 10 Gb/s (dont 1 de charge); 2 ports USB Type-C® SuperSpeed, vitesse de transfert de 20 Gb/s ; Arrière: 1 port RJ-45 ; 2 ports DisplayPort™ 1.4 ; 3 ports USB Type-A SuperSpeed, vitesse de transfert de 10 Gb/s ¹⁴ ; Ports en option: Port Flex IO côté gauche - choisissez l'une des options suivantes : 1 port DisplayPort™ 1.4 HBR3, 1 port HDMI 2.0 b, 1 port VGA, 1 port double SuperSpeed USB Type-A vitesse de transfert 5 Gbit/s, 1 port SuperSpeed USB type-C® vitesse de transfert 10 Gbit/s (alimentation USB, mode alternatif DisplayPort™), 1 GbE LAN, 1 Thunderbolt™ 3 (vitesse de transfert 40 Gbit/s) avec SuperSpeed USB type-C® vitesse de transfert 10 Gbit/s, LAN 2,5 GbE LAN 10GbE (10GBase-T), option de port série USB, carte réseau LC 1GbE Fibre; Port Flex IO côté gauche - choisissez l'une des options suivantes : 1 port DisplayPort™ 1.4 HBR3, 1 port HDMI 2.0 b, 1 port VGA, 1 port double SuperSpeed USB Type-A vitesse de transfert 5 Gbit/s, 1 port SuperSpeed USB type-C® vitesse de transfert 10 Gbit/s (alimentation USB, mode alternatif DisplayPort™), 1 GbE LAN, 1 Thunderbolt™ 3 (vitesse de transfert 40 Gbit/s) avec SuperSpeed USB type-C® vitesse de transfert 10 Gbit/s, LAN 2,5 GbE LAN 10GbE (10GBase-T), option de port série USB, carte réseau LC 1GbE Fibre, Cartes en option avec support PCIe ²⁴



Station de travail HP Z2 Mini format G9

Tableau de spécifications

Clavier	Clavier filaire pour ordinateur de bureau HP 320K; Souris et clavier filaires pour ordinateur de bureau HP 320MK; Clavier filaire HP 125; Combo clavier et souris sans fil HP 655; Clavier sans fil HP 975; Clavier sans fil programmable HP 455 ⁹
Souris	Souris filaire pour ordinateur de bureau HP 320M; Souris laser filaire pour ordinateur de bureau HP 128; Souris filaire HP 125; Souris sans fil noire HP Creator 935 ⁹
Communications	LAN: Carte Intel® I219-LM PCIe® GbE intégrée; Carte réseau Allied Telesis AT-2911T/2-901 deux ports 1GbE; WLAN: Carte sans fil Intel® Wi-Fi 6E AX211 (2x2) et Bluetooth® 5.3 ²⁶ ;
Logiciels^{11,16,19,27}	Interface UEFI de diagnostic matériel PC HP HP Support Assistant HP PC Hardware Diagnostics Windows HP ZCentral Remote Boost HP Image Assistant Module de gestion intégrée HP Manageability Integration Kit HP Performance Advisor 3.0
Gestion de la sécurité^{4,10,12,13,15,20,21,22,23}	HP Secure Erase HP Sure Click HP BIOSphere 6e génération HP Sure Admin Kit de détecteur d'ouverture de capot en option HP Client Security Manager 6e génération HP Sure Start 7e génération HP Sure Recover 4e génération HP Sure Sense 2e génération HP Sure Run 5e génération
Licences logicielles Security	HP Pro Wolf Édition Sécurité ⁵⁶
Alimentation	Adaptateur d'alimentation externe 180 W, jusqu'à 89 % de rendement moyen, PFC activée ; Adaptateur d'alimentation externe 280 W, jusqu'à 89 % de rendement, PFC activée
Dimensions	21,1 x 21,8 x 6,9 cm; (Orientation standard d'ordinateur de bureau.); 49,9 x 17,0 x 29,8 cm (Package)
Poids	À partir de 2,4 kg; (Le poids exact dépend de la configuration.)
Labels écologiques	Déclaration IT ECO; Configurations certifiées TCO disponibles; EPEAT® Gold enregistré aux États-Unis ¹⁷
Certification Energy Star	Certifié ENERGY STAR®
Spécifications relatives à l'impact sur le développement durable	45 % de plastique recyclé post-consommation; 25% de plastique en circuit fermé issu des déchets répertoriés dans l'informatique et les télécommunications; Conditionnement en vrac disponible; 80 modules d'alimentation Plus® Gold disponibles; Le matériau d'emballage en pâte à papier moulée à l'intérieur de la boîte est intégralement constitué de matériaux recyclables provenant de sources durables; Boîtier de haut-parleurs et ventilateur système en plastique océanique; Contient du métal recyclé ³³
Ecrans compatibles	HP Z34C, Z40C, Z27Q G3, Z27K et Z27XS G3 4K. Tous les écrans HP Z et HP DreamColor sont pris en charge. Pour de plus amples renseignements, consultez http://www.hp.com/go/zdisplays (Prend en charge 8 écrans. Le pilotage de 8 écrans nécessite l'utilisation de ports graphiques intégrés et séparés. Chaque source peut prendre en charge 4 écrans au total. Au moins un des ports graphiques intégrés a besoin de piloter deux écrans dans une configuration en série.)



Station de travail HP Z2 Mini format G9

Accessoires et services (non inclus)

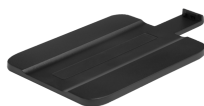
Souris sans fil HP 935 Creator



Appréciez une créativité simplifiée et ininterrompue avec une souris conçue spécifiquement pour cela. Développez le meilleur de votre créativité avec les boutons programmables, la conception ergonomique et une autonomie jusqu'à 12 semaines¹. Améliorez votre processus créatif en jumelant jusqu'à 3 appareils et profitez de la liberté de travailler sur n'importe quelle surface avec le capteur fonctionnant sur le verre.

Référence du produit: 1D0K8AA

Socle vertical pour mini-ordinateur HP Z2



Optimisez votre espace de travail avec le socle vertical HP Z2 Mini qui permet de positionner votre station de travail HP Z2 Mini verticalement en toute stabilité pour un gain de place dans les environnements compacts et les bureaux en pupitres.

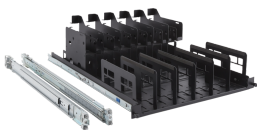
Référence du produit: 4N006AA

Carte graphique NVIDIA T1000 8 Go 4mDP



Référence du produit: 5Z7D8AA

Kit de racks pour rails HP Z2 Mini G9



Référence du produit: 6C1U0AA

Station de travail HP Z2 Mini format G9

Notes sur la description marketing

¹ La technologie multicœur est conçue pour améliorer les performances de certains logiciels. Les applications logicielles et les clients ne bénéficient pas nécessairement tous de cette technologie. Les performances et la fréquence d'horloge varient en fonction de la charge de travail applicative et de vos configurations matérielles et logicielles. La numérotation croissante des processeurs Intel ne correspond pas à des performances plus élevées.

² Puissance basée sur le processeur, la carte graphique et la mémoire HP Z mini max.

³ Matériel de fixation vendu séparément.

⁴ HP Wolf Security for Business nécessite Windows 10 ou supérieur, inclut diverses fonctionnalités de sécurité HP et est disponible sur les produits HP Pro, HP Elite, RPOS et stations de travail HP. Consultez les détails du produit pour les fonctionnalités de sécurité incluses et la configuration requise du système d'exploitation.

⁵ Les tests MIL-STD ne sont pas destinés à démontrer l'adéquation du matériel à une utilisation militaire ou au cahier des charges contractuel du ministère de la Défense des États-Unis. Les résultats des tests ne constituent pas une garantie de performance future dans les mêmes conditions. Le risque de dommages dans ces conditions de test ou de tout dommage accidentel requiert un service HP Care Pack de protection contre les dommages accidentels disponible en option.

⁶ Certaines éditions ou versions de Windows ne prennent pas en charge toutes les fonctionnalités. Pour profiter pleinement des fonctionnalités de Windows, les systèmes peuvent nécessiter une mise à niveau et/ou l'achat de matériel, pilotes et logiciels séparés, ou encore une mise à jour du BIOS. Windows 11 Professionnel est mis à jour de manière automatique et cette fonctionnalité est active en permanence. Des frais de FAI et des dépenses supplémentaires peuvent s'appliquer pour les mises à jour. Consultez le site <http://www.windows.com>.

⁷ Pour profiter de l'ensemble des fonctionnalités Intel® vPro®, Windows 11 Professionnel 64 bits, un processeur vPro pris en charge, un jeu de puces compatible vPro, un LAN filaire et/ou carte réseau WLAN et TPM 2.0 compatible vPro sont requis. Certaines fonctionnalités requièrent des logiciels tiers supplémentaires pour fonctionner. Consultez la page <http://intel.com/vpro>

⁸ La technologie multicœur est conçue pour améliorer les performances de certains logiciels. Les clients ou applications logicielles ne bénéficieront pas nécessairement tous de cette technologie. Les performances et la fréquence d'horloge varient selon la charge de travail applicative ainsi que selon les configurations matérielles et logicielles. Le système de numérotation, de désignation de marque et/ou de dénomination d'Intel ne correspond pas à des performances plus élevées.

⁹ Vendu séparément ou en option.

¹⁰ Génération sur génération.

¹¹ Pour les disques de stockage, 1 Go = 1 milliard d'octets. 1 To = 1 000 milliards d'octets. La capacité formatée réelle est inférieure. Jusqu'à 35 Go du disque sont réservés au logiciel de récupération du système.

¹² Fonctionnalités en option qui doivent être configurées à l'achat ou vendues séparément.

¹³ La prise en charge d'un maximum de 8 écrans nécessite une carte graphique Intel® HD et une carte graphique séparée.

¹⁴ Wi-Fi 6E est une fonctionnalité disponible en option, qui doit être configurée à l'achat. Le Wi-Fi 6E nécessite un routeur Wi-Fi 6E, vendu séparément, pour fonctionner dans la bande des 6 GHz. La disponibilité des points d'accès sans fil publics peut être limitée. Le Wi-Fi 6E est rétrocompatible avec les spécifications précédentes de 802.11. Et disponible dans des pays où le Wi-Fi 6E est pris en charge.

¹⁵ Le logiciel d'administration tiers est vendu séparément.

¹⁶ HP Wolf Security for Business nécessite Windows 10 ou supérieur, inclut diverses fonctionnalités de sécurité HP et est disponible sur les produits HP Pro, HP Elite, RPOS et stations de travail HP. Consultez les détails du produit pour les fonctionnalités de sécurité incluses et la configuration requise du système d'exploitation.

Notes sur les spécifications techniques

¹ Certaines éditions ou versions de Windows ne prennent pas en charge toutes les fonctionnalités. Pour profiter pleinement des fonctionnalités de Windows, les systèmes peuvent nécessiter une mise à niveau et/ou l'achat de matériel, pilotes et logiciels séparés, ou encore une mise à jour du BIOS. Windows 11 est doté d'une fonctionnalité de mise à jour automatique, qui est toujours activée. Des frais de FAI et des dépenses supplémentaires peuvent s'appliquer pour les mises à jour. Consultez le site <http://www.windows.com>.

² La technologie multicœur est conçue pour améliorer les performances de certains produits logiciels. Les clients ou applications logicielles ne bénéficieront pas nécessairement tous de cette technologie. Les performances et la fréquence d'horloge varient selon la charge de travail des applications, et les configurations matérielles et logicielles. Le système de numérotation, de désignation de marque et/ou de dénomination d'Intel ne correspond pas à des performances plus élevées.

³ Ce système est préinstallé avec le logiciel Windows 10 Professionnel. Il est également fourni avec une licence pour le logiciel Windows 11 Professionnel et une fourniture du logiciel de récupération. Vous ne pouvez utiliser qu'une seule version de Windows à la fois. Avant d'installer une nouvelle version, vous devez désinstaller la version existante. Il vous faudra sauvegarder toutes vos données (fichiers, photos, etc.) avant de désinstaller et d'installer des systèmes d'exploitation afin d'éviter de perdre des données.

⁴ HP Client Security Manager de 6e génération nécessite Windows et est disponible sur certains ordinateurs HP.

⁵ Pour profiter de l'ensemble des fonctionnalités Intel® vPro™, Windows 11 Professionnel 64 bits, un processeur vPro pris en charge, un jeu de puces compatible vPro, un LAN filaire et/ou carte réseau WLAN et TPM 2.0 compatible vPro sont requis. Certaines fonctionnalités requièrent des logiciels tiers supplémentaires pour fonctionner. Consultez la page <http://intel.com/vpro>

⁶ Les performances de la technologie Intel Turbo Boost varient selon le matériel, les logiciels et la configuration générale du système.

Pour en savoir plus, consultez le site <http://www.intel.com/technology/turboboost>.

⁷ Il se peut que la mémoire NVIDIA® T400 (2 Go GDDR6 dédiés) soit en fin de vie fin 2022.

⁸ Pour les disques de stockage, 1 Go = 1 milliard d'octets. 1 To = 1 000 milliards d'octets. La capacité formatée réelle est inférieure. Jusqu'à 35 Go de disque système (pour Windows 11) sont réservés au logiciel de récupération système.

⁹ Les claviers et les souris sont proposés en option ou comme compléments.

¹⁰ Les fonctionnalités HP BIOSphere de 6e génération peuvent varier selon la plateforme et les configurations.

¹¹ HP Support Assistant nécessite Windows et un accès à Internet.

¹² HP Sure Click nécessite Windows 10 Professionnel supérieur ou Entreprise. Pour plus de détails, consultez la page https://bit.ly/2P1LT6A_SureClick.

¹³ HP Sure Start 6e génération est disponible sur certains ordinateurs et certaines stations de travail HP. Pour plus de détails concernant la disponibilité, consultez les spécifications produit.

¹⁴ 3 ports DisplayPort 1.4 dans le modèle Performance avec carte graphique distincte.

¹⁵ HP Sure Run de 3e génération est disponible sur certains PC HP Pro, HP Elite et stations de travail HP sous Windows 11 et équipés de certains processeurs Intel® ou AMD

¹⁶ Logiciel HP Performance Advisor - HP Performance Advisor vous aide à tirer le meilleur parti de votre station de travail HP dès le premier jour, et tous les jours qui suivent. Pour en savoir plus ou télécharger, consultez : <http://hp.com/PerformanceAdvisor>

¹⁷ D'après l'enregistrement US EPEAT® selon la norme IEEE 1680.1-2018 EPEAT®. Pour plus d'informations, rendez-vous sur www.epeat.net.

¹⁸ La mémoire non ECC est prise en charge sur tous les processeurs. ECC n'est activé que sur les processeurs suivants : Intel® Core™ i9-12900K Intel® Core™ i9-12900 Intel® Core™ i7-12700K Intel® Core™ i7-12700 Intel® Core™ i5-12600K Intel® Core™ i5-12600 Intel® Core™ i5-12x00

¹⁹ HP ZCentral Remote Boost n'est pas livré pré-installé sur les stations de travail HP Z mais peut être téléchargé et exécuté sur tous les ordinateurs portables et ordinateurs de bureau HP Z sans achat de licence. Pour les appareils émetteurs autres que Z by HP, il est nécessaire d'acheter une licence individuelle perpétuelle ou une licence flottante perpétuelle pour les versions exécutées simultanément ainsi que l'assistance logicielle HP Zcentral Remote Boost. RGS nécessite des systèmes d'exploitation Windows, RHEL (7 ou 8), UBUNTU 18.04 LTS ou HP ThinPro 7. Le système d'exploitation MacOS (10.13 ou supérieur) est uniquement pris en charge côté récepteur. Nécessite un accès au réseau. Le logiciel peut être téléchargé à l'adresse hp.com/ZCentralRemoteBoost.

²⁰ HP Sure Recover de 4e génération est disponible sur certains ordinateurs HP uniquement et nécessite Windows 10 et ainsi qu'une connexion réseau ouverte. Les fichiers, données, photos, vidéos et tout autre élément important doivent être sauvegardés avant d'utiliser HP Sure Recover afin d'éviter toute perte de données. La récupération en réseau via Wi-Fi n'est disponible que sur les ordinateurs équipés du module Wi-Fi Intel

²¹ Secure Erase - Pour les méthodes présentées dans le National Institute of Standards and Technology Special Publication 800-88, méthode de nettoyage « Clear ». HP Secure Erase ne prend pas en charge les plateformes avec mémoire Intel® Optane

²² HP Sure Sense nécessite Windows 11 Professionnel ou Entreprise et prend en charge Microsoft Internet Explorer, Google Chrome™ et Chromium™. Les pièces jointes prises en charge incluent les fichiers Microsoft Office (Word, Excel, PowerPoint) et PDF en mode lecture seule lorsque Microsoft Office et/ou Adobe Acrobat sont installés.

²³ HP Sure Admin nécessite Windows 11, un BIOS HP, le module de gestion intégrée HP Manageability Integration Kit disponible sur <http://www.hp.com/go/clientmanagement> et l'application pour smartphone HP Sure Admin Local Access Authenticator disponible sur Google Play ou l'Apple Store.

²⁴ Le choix réel des E/S Flex dépend de la configuration sélectionnée. Pour en savoir plus sur la compatibilité avec Thunderbolt, veuillez consulter la FAQ de la communauté Thunderbolt. <https://www.thunderbolttechnology.net/techfaq>.

²⁵ Certaines éditions ou versions Ubuntu ne prennent pas en charge toutes les fonctionnalités. Pour profiter pleinement des fonctionnalités Ubuntu, les systèmes peuvent nécessiter une mise à niveau et/ou l'achat de matériel, pilotes et logiciels séparés, ou encore du BIOS. Ubuntu peut être automatiquement mis à jour. Des frais de FAI et des dépenses supplémentaires peuvent s'appliquer pour les mises à jour.

²⁶ Le Wi-Fi 6E nécessite un routeur Wi-Fi 6E, vendu séparément, pour fonctionner dans la bande des 6 GHz. La disponibilité des points d'accès sans fil publics peut être limitée. Le Wi-Fi 6E est rétrocompatible avec les spécifications précédentes de 802.11. Et disponible dans des pays où le Wi-Fi 6E est pris en charge.

²⁷ Le Module de gestion intégrée HP Manageability Integration Kit peut être téléchargé sur le site <http://www8.hp.com/us/en/ads/clientmanagement/overview.html>

²⁸ Les modules d'alimentation, cordons d'alimentation, câbles et périphériques externes ne sont pas à faible teneur en halogène. Il se peut que les pièces de rechange obtenues après l'achat ne soient pas à faible teneur en halogène.

²⁹ HP Wolf Pro Security Edition (y compris HP Sure Click Pro et HP Sure Sense Pro) est disponible préchargé sur certaines références et, selon le produit HP acheté, comprend une licence payante d'un an ou de trois ans. Le logiciel HP Wolf Pro Security Edition est concédé sous licence selon les termes du contrat de licence utilisateur final (CLUF) du logiciel HP Wolf Security, disponible à l'adresse https://support.hp.com/us-en/document/ish_3875769-3873014-16. Ce CLUF est modifié par les conditions suivantes : « 7. Durée. Sauf résiliation anticipée conformément aux conditions contenues dans le présent CLUF, la licence de HP Wolf Pro Security Edition (HP Sure Sense Pro et HP Sure Click Pro) entre en vigueur dès l'activation et est valable pour une durée de douze (12) mois ou de trente-six (36) mois (« Durée initiale »). À la fin de la durée initiale, vous pouvez soit (a) acheter une licence de renouvellement pour HP Wolf Pro Security Edition à partir de HP.com, du service commercial HP Sales ou un partenaire de distribution HP, soit (b) continuer à utiliser les versions standard de HP Sure Click et HP Sure Sense sans frais supplémentaires sans aucune mise à jour logicielle future ni assistance HP. »

Inscrivez-vous pour les mises à jour hp.com/go/getupdated

© Copyright 2023 HP Development Company, L.P. Les informations contenues dans le présent document peuvent être modifiées à tout moment et sans préavis. Les seules garanties relatives aux produits et services HP sont énoncées dans les déclarations de garantie expresse fournies avec ces produits et services. Aucune information du présent document ne saurait être considérée comme constituant une garantie complémentaire. HP décline toute responsabilité quant aux éventuelles erreurs ou omissions techniques ou rédactionnelles qui pourraient être constatées dans le présent document.

Intel, Pentium, le logo Intel, Intel Core, Thunderbolt, vPro, Optane et Core sont des marques commerciales ou des marques déposées d'Intel Corporation ou de ses filiales aux États-Unis et dans d'autres pays. Bluetooth est une marque commerciale détenue par son propriétaire et utilisée par HP Inc. sous licence. USB Type-C® et USB-C® sont des marques commerciales déposées d'USB Implementers Forum. Adobe PDF est une marque commerciale d'Adobe Systems Incorporated. ENERGY STAR est une marque déposée de l'Agence américaine pour la protection de l'environnement. DisplayPort™ et le logo DisplayPort™ sont des marques commerciales et sont la propriété de Video Electronics Standards Association (VESA®) aux États-Unis et dans d'autres pays. NVIDIA, le logo NVIDIA, Quadro et GeForce sont des marques commerciales et/ou des marques déposées de NVIDIA Corporation aux États-Unis et dans d'autres pays. Bluetooth est une marque commerciale appartenant à son détenteur et utilisée par la société HP Inc. sous licence. AMD et Radeon sont des marques d'Advanced Micro Devices, Inc. Toutes les autres marques sont la propriété de leurs détenteurs respectifs.

Décembre 2023

