



Ordenador de sobremesa para estación de trabajo HP Z2 Mini G9

Potencia para grandes flujos de trabajo. Se adapta a un espacio pequeño.

Obtén un increíble rendimiento elevado gracias a un equipo sorprendentemente pequeño. Cabe perfectamente en tu escritorio o detrás del monitor, para que puedas trabajar en tus proyectos 3D sin perder un valioso espacio de oficina. Además, su aspecto novedoso y elegante encaja a la perfección en un lugar de trabajo moderno, ya sea en casa o en la oficina.



*La imagen puede diferir del producto real

HP recomienda Windows 11 Pro para empresas

Potencia del ordenador Z mini sin precedentes²

- Aborda flujos de trabajo que nunca habías creído posible en un ordenador sumamente elegante y pequeño. Ahora, el ordenador Z2 Mini combina tarjetas gráficas NVIDIA® RTX estándar de perfil bajo con procesadores Intel® Core™, incluida la serie K, para asumir con fluidez las cargas de trabajo de diseño, renderización y simulación.

Cabe en cualquier sitio

- Crea tu espacio de trabajo ideal, tanto si trabajas en una oficina como en casa. Con un diseño versátil y contemporáneo, podrás instalarlo en una posición central de tu escritorio, montarlo detrás del monitor, conectarlo debajo de la mesa o montarlo en un bastidor en el centro de datos²; e incluso llevarlo contigo cuando te ausentes de la oficina.

Diseñado para evolucionar

- El ordenador Z2 Mini se adapta a tu flujo de trabajo. Un nuevo diseño deslizante brinda acceso interior sin herramientas a componentes de tamaño estándar para que puedas intercambiar fácilmente gráficos y memoria. Conecta fácilmente con los periféricos esenciales y con muchas E/S integradas.

Seguridad líder del sector. Fiabilidad en la que puedes confiar.

- Disfruta de la tranquilidad que brinda un ordenador diseñado para durar. El ordenador Z2 Mini ha pasado más de 360 000 horas de pruebas rigurosas y pruebas de estándar militar⁵, y cuenta con certificación para aplicaciones profesionales. Además, HP Wolf Security para empresas⁴ le brinda protección en todos los niveles del SO.
- Respalda tus necesidades de usuario únicas con una selección de sistemas operativos Windows 11 Pro, WSL2 o Linux⁶.
- Materializa rápidamente tus ideas y ejecuta varias aplicaciones a la vez con los últimos procesadores Intel® Core™ vPro⁷. Para un mayor rendimiento, elige la serie K.⁸
- Diseña, renderiza y simula sin obstáculos con la tarjeta gráfica NVIDIA RTX A2000 y un ancho de banda PCIe G5 a alta velocidad.⁹
- Disfruta de un rápido rendimiento cuando trabajes en complejas tareas de diseño gracias a 2 DIMMS que ofrecen hasta 64 GB de memoria DDR5 con un incremento de velocidad de memoria de hasta 4 800 MHz.¹⁰
- Consigue hasta 8 TB con ranuras de almacenamiento M.2 duales y capacidades de almacenamiento de datos RAID para un mayor rendimiento o fiabilidad.¹¹
- Realiza la configuración en función de las necesidades actuales y con flexibilidad para el futuro gracias a dos puertos de E/S flexibles y 13 opciones de E/S para llenarlos, incluidos: DP 1.4, VGA, HDMI, USB Type-A dual, USB Type-C® con Alt-DP o un segundo puerto serie, entre otras opciones.¹²
- Visualiza todo con el máximo detalle gracias a la compatibilidad con 8 pantallas a una resolución 4K.¹³
- Experimenta un mayor ancho de banda Wi-Fi® y un mayor número de conexiones fiables en redes congestionadas gracias a la conectividad Wi-Fi 6E¹⁴ a pleno rendimiento y a la antena interna del ordenador Z2 Mini.
- Trabaja con la seguridad de saber que tu ordenador de sobremesa cuenta con certificación para las principales aplicaciones de software con el fin de garantizar el máximo rendimiento.¹⁵
- HP Wolf Security para empresas¹⁶ crea una defensa resiliente, reforzada por hardware y siempre activa. Desde la BIOS al navegador, arriba, dentro y debajo del sistema operativo, estas soluciones en constante evolución permiten proteger tu ordenador de las amenazas modernas.
- Permite que evolucione tu trabajo. Permite que evolucione tu equipo. Abre la tapa de acceso deslizante sin necesidad de herramientas para acceder al interior y personalizar tu equipo Z conforme a tus necesidades.
- Conecta y colabora rápidamente gracias a la interfaz Ethernet de 10 GB.

Ordenador de sobremesa para estación de trabajo HP Z2 Mini G9 Tabla de especificaciones



*La imagen puede diferir del producto real

Sistemas operativos disponibles	Windows 11 Pro ¹ Windows 11 Home – HP recomienda Windows 11 Pro para empresas ¹ Windows 10 Pro (disponible a través de derechos de cambio a versión anterior desde Windows 11 Pro) ^{1,3} Preparado para Linux® Ubuntu 20.04 LTS ^{2,5}
Familia de procesadores	Procesador Intel® Core™ i9 de 13.ª generación; Procesador Intel® Core™ i7 de 13.ª generación; Procesador Intel® Core™ i5 de 13.ª generación; Procesador Intel® Core™ i9 de 12.ª generación; Procesador Intel® Core™ i7 de 12.ª generación
Procesadores disponibles	Intel® Core™ i5-12400 con gráficos Intel® UHD (frecuencia base P-core de 2,5 GHz, frecuencia P-core Max Turbo de hasta 4,4 GHz, 18 MB de caché L3, 6 P-cores y 12 subprocesos); Intel® Core™ i3-12100 con gráficos Intel® UHD (frecuencia base P-core de 3,5 GHz, frecuencia P-core Max Turbo de hasta 4,4 GHz, 12 MB de caché L3, 4 P-cores y 8 subprocesos); Intel® Core™ i3-12100 con gráficos Intel® UHD (frecuencia base P-core de 3,3 GHz, frecuencia P-core Max Turbo de hasta 4,3 GHz, 12 MB de caché L3, 4 P-cores y 8 subprocesos); Intel® Core™ i5-12600K con gráficos Intel® UHD (frecuencia base E-core de 2,8 GHz, frecuencia base P-core de 3,7 GHz, frecuencia E-core Max Turbo de hasta 3,6 GHz, frecuencia P-core Max Turbo de hasta 4,9 GHz, 20 MB de caché L3, 6 P-cores y 4 E-cores, 16 subprocesos); Intel® Core™ i5-12600 con gráficos Intel® UHD (frecuencia base P-core de 3,3 GHz, frecuencia P-core Max Turbo de hasta 4,8 GHz, 18 MB de caché L3, 6 P-cores y 12 subprocesos); Intel® Core™ i5-12500 con gráficos Intel® UHD (frecuencia base P-core de 3,0 GHz, frecuencia P-core Max Turbo de hasta 4,6 GHz, 18 MB de caché L3, 6 P-cores y 12 subprocesos); Intel® Core™ i9-12900 con gráficos Intel® UHD (frecuencia base E-core de 1,8 GHz, frecuencia base P-core de 2,4 GHz, frecuencia E-core Max Turbo de hasta 3,8 GHz, frecuencia P-core Max Turbo de hasta 5 GHz, hasta 5,1 GHz con tecnología Intel® Turbo Boost, 30 MB de caché L3, 8 P-cores y 8 E-cores, y 24 subprocesos); Intel® Core™ i9-12900K con gráficos Intel® UHD (frecuencia base E-core de 2,4 GHz, frecuencia base P-core de 3,2 GHz, frecuencia E-core Max Turbo de hasta 3,9 GHz, frecuencia P-core Max Turbo de hasta 5,2 GHz, 30 MB de caché L3, 8 P-cores y 8 E-cores, 24 subprocesos); Intel® Core™ i7-12700K con gráficos Intel® UHD (frecuencia base E-core de 2,7 GHz, frecuencia base P-core de 3,6 GHz, frecuencia E-core Max Turbo de hasta 3,8 GHz, frecuencia P-core Max Turbo de hasta 5,0 GHz, 25 MB de caché L3, 8 P-cores y 4 E-cores, 20 subprocesos); Intel® Core™ i7-12700 con gráficos Intel® UHD (frecuencia base E-core de 1,6 GHz, frecuencia base P-core de 2,1 GHz, frecuencia E-core Max Turbo de hasta 3,6 GHz, frecuencia P-core Max Turbo de hasta 4,8 GHz, hasta 4,9 GHz con tecnología Intel® Turbo Boost, 25 MB de caché L3, 8 P-cores y 4 E-cores, y 20 subprocesos); Intel® Core™ i5-13400 (frecuencia base E-core de 1,8 GHz, frecuencia base P-core de 2,5 GHz, frecuencia E-core Max Turbo de hasta 3,3 GHz, frecuencia P-core Max Turbo de hasta 4,6 GHz, 20 MB de caché L3, 6 P-cores y 4 E-cores, y 16 subprocesos); Intel® Core™ i5-13500 (frecuencia base E-core de 1,8 GHz, frecuencia base P-core de 2,5 GHz, frecuencia E-core Max Turbo de hasta 3,5 GHz, frecuencia P-core Max Turbo de hasta 4,8 GHz, 24 MB de caché L3, 6 P-cores y 8 E-cores, y 20 subprocesos); Intel® Core™ i5-13600 (frecuencia base E-core de 2,0 GHz, frecuencia base P-core de 2,7 GHz, frecuencia E-core Max Turbo de hasta 3,7 GHz, frecuencia P-core Max Turbo de hasta 5,0 GHz, 24 MB de caché L3, 6 P-cores y 8 E-cores, y 20 subprocesos); Intel® Core™ i5-13600K (frecuencia base E-core de 2,6 GHz, frecuencia base P-core de 3,5 GHz, frecuencia E-core Max Turbo de hasta 3,9 GHz, frecuencia P-core Max Turbo de hasta 5,1 GHz, 24 MB de caché L3, 6 P-cores y 8 E-cores, 20 subprocesos); Intel® Core™ i7-13700 (frecuencia base E-core de 1,5 GHz, frecuencia base P-core de 2,1 GHz, frecuencia E-core Max Turbo de hasta 4,1 GHz, frecuencia P-core Max Turbo de hasta 5,1 GHz, 30 MB de caché L3, 8 P-cores y 8 E-cores, y 24 subprocesos); Intel® Core™ i7-13700K (frecuencia base E-core de 2,5 GHz, frecuencia base P-core de 3,4 GHz, frecuencia E-core Max Turbo de hasta 4,2 GHz, frecuencia P-core Max Turbo de hasta 5,3 GHz, 30 MB de caché L3, 8 P-cores y 8 E-cores, 24 subprocesos); Intel® Core™ i9-13900 (frecuencia base E-core de 1,5 GHz, frecuencia base P-core de 2,0 GHz, frecuencia E-core Max Turbo de hasta 4,2 GHz, frecuencia P-core Max Turbo de hasta 5,2 GHz, 36 MB de caché L3,
Factor de forma	Mini
Memoria máxima	SDRAM DDR5-4800 ECC de 64 GB; SDRAM DDR5-4800 sin ECC de 64 GB; SDRAM DDR5-5600 ECC de 64 GB; SDRAM DDR5 5600 sin ECC de 64 GB ¹⁸ Velocidades de transferencia de hasta 5600 MT/s.
Ranuras de memoria	2 SODIMM
Almacenamiento interno	512 GB hasta 4 TB SSD HP Z Turbo Drive PCIe® NVMe™ M.2 ⁸ 512 GB hasta 4 TB Unidad SSD M.2 HP Z Turbo PCIe® NVMe™ Opal 2 ⁸ 256 GB hasta 1 TB SSD M.2 PCIe® NVMe™ Value
Gráficos disponibles	Discreto: NVIDIA® T400 (GDDR6 exclusiva de 4 GB); NVIDIA® T1000 (GDDR6 exclusiva de 4 GB); NVIDIA RTX™ A2000 (GDDR6 exclusiva de 6 GB); NVIDIA™ T1000 de 8 GB; NVIDIA RTX™ A2000 de 12 GB; NVIDIA® T600 de 4 GB ⁷
Sonido	Altavoz interno mono Realtek ALC3205-VA2-CG, 2 W
Ranuras de expansión	2 M.2 2280 PCIe 4x4; 1 M.2 2230 para WLAN; 1 PCIe® 4x8 (conector PCIe de perfil bajo)
Puertos y conectores	Lateral: 1 combo de auriculares/microfono; 1 USB SuperSpeed Type-A con velocidad de señalización de 5 Gbps (1 carga); 2 USB SuperSpeed Type-C® con velocidad de señalización de 20 Gbps; Parte trasera: 1 RJ-45; 2 DisplayPort™ 1.4; 3 USB SuperSpeed Type-A con velocidad de señalización de 10 Gbps ¹⁴ ; Puertos opcionales: Puerto Flex IO en el lado izquierdo; elige una de las opciones siguientes: 1 DisplayPort™ 1.4 HBR3, 1 HDMI 2.0b, 1 VGA, 1 SuperSpeed USB Type-A dual con velocidad de señal de 5 Gbps, 1 SuperSpeed USB Type-C® con velocidad de señal de 10 Gbps (alimentación USB, DisplayPort™ modo Alt), LAN de 1 GbE, 1 Thunderbolt™ 3 (velocidad de señal de 40 Gbps) con SuperSpeed USB Type-C® con velocidad de señal de 10 Gbps y LAN de 2,5 GbE; LAN de 10 Gbps y LAN de 2,5 GbE; LAN de 10 GbE (10GBase-T), opción de puerto serie basado en USB, NIC LC de fibra de 1 GbE; Puerto Flex IO en el lado izquierdo; elige una de las opciones siguientes: 1 DisplayPort™ 1.4 HBR3, 1 HDMI 2.0b, 1 VGA, 1 SuperSpeed USB Type-A dual con velocidad de señal de 5 Gbps, 1 SuperSpeed USB Type-C® con velocidad de señal de 10 Gbps (alimentación USB, DisplayPort™ modo Alt), LAN de 1 GbE, 1 Thunderbolt™ 3 (velocidad de señal de 40 Gbps) con SuperSpeed USB Type-C® con velocidad de señal de 10 Gbps y LAN de 2,5 GbE; LAN de 10 GbE (10GBase-T), opción de puerto serie basado en USB, NIC LC de fibra de 1 GbE ²⁴
Dispositivos de entrada	Teclado de sobremesa con cable HP 320K; Ratón y teclado de sobremesa con cable HP 320MK; Teclado con cable HP 125; Combo de teclado y ratón inalámbricos HP 655; Teclado inalámbrico HP 975; Teclado inalámbrico programable HP 455 ⁵ ; Ratón de sobremesa con cable HP 320M; Ratón de sobremesa con cable láser HP 128; Ratón con cable HP 125; Ratón inalámbrico HP Creator 935 negro ⁶ ;
Comunicaciones	LAN: Intel® I219-LM PCIe® GbE integrada; NIC Allied Telesis AT-2911T/2-901 de doble puerto 1 GbE; WLAN: Tarjeta inalámbrica Intel® Wi-Fi 6E AX211 (2x2) y Bluetooth® 5.3 ²⁶ ;
Software	UEFI de diagnóstico de hardware de PC HP; HP Support Assistant; Diagnósticos de hardware de PC HP en Windows; ZCentral Remote Boost; HP Image Assistant; Kit de integración HP Manageability; Performance Advisor 3.0. ^{11,16,19,27}
Gestión de la seguridad	HP Secure Erase; HP Sure Click; HP BIOSphere Gen6; HP Sure Admin; Kit opcional de sensor de cubierta; HP Client Security Manager Gen6; HP Sure Start Gen7; HP Sure Recover Gen4; HP Sure Sense Gen2; HP Sure Run Gen5. ^{4,10,12,13,15,20,21,22,23}
Licencias de software de seguridad	HP Wolf Pro Security Edition ⁵⁶
Potencia	Adaptador de alimentación externa de 180 W, hasta un 89 % de eficiencia media, PFC activo; Adaptador de alimentación externa de 280 W, hasta un 89 % de eficiencia media, PFC activo
Dimensiones	21,1 x 21,8 x 6,9 cm; (Orientación de escritorio estándar.)
Peso	A partir de 2,4 kg; (El peso exacto depende de la configuración.)
Etiquetas ecológicas	Declaración ECO de IT; Configuraciones con certificación TCO disponibles; Registro EPEAT® Gold en EE. UU. ¹⁷
Certificado Energy Star (serie establecida)	Certificación ENERGY STAR®
Especificaciones de impacto sostenible	45 % de plástico reciclado posconsumo; 25 % de plástico de ciclo cerrado derivado de ITE; Embalaje disponible a granel; Fuentes de alimentación Gold Plus® 80 disponibles; La almohadilla de pulpa de papel moldeado dentro de la caja es 100 % de origen sostenible y reciclable; Plásticos destinados a acabar en los océanos en la carcasa del altavoz y en el ventilador del sistema; Contiene metal reciclado ⁹
Pantallas compatibles	HP Z34C, Z40C, Z27Q G3, Z27K y Z27X5 G3 4k. Compatible con todas las pantallas HP Z y HP DreamColor. Para obtener más información, visita: http://www.hp.com/go/zdisplays . (Admite 8 monitores; controlar 8 monitores requiere el uso de puertos gráficos integrados e independientes. Cada fuente puede controlar un total de 4 monitores. Al menos uno de los puertos de gráficos integrados necesita controlar dos monitores en una configuración en serie.)

Ordenador de sobremesa para estación de trabajo HP Z2 Mini G9

Accesorios y servicios (no incluidos)

Ratón inalámbrico HP 935 Creator



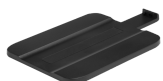
Disfruta de una creatividad ininterrumpida e impecable con un ratón que ha sido diseñado para crear. Aprovecha al máximo la creatividad con los botones programables, un diseño ergonómico y una batería que dura hasta 12 semanas¹. Mejora tu proceso creativo al vincular hasta 3 dispositivos y disfruta de la libertad de trabajar en cualquier superficie con el sensor de seguimiento en cristal.

Número del producto: 1D0K8AA

¹ La duración real de la batería puede variar con el uso y las condiciones ambientales, y se reducirá de forma natural con el paso del tiempo y el uso.

² Habilitado por el software HP Accessory Center. Software HP Accessory Center disponible de manera gratuita en la Microsoft Store o en el Apple Store.

Soporte vertical HP Z2 Mini



Maximice el espacio de trabajo con el soporte vertical HP Z2 Mini que sitúa la estación de trabajo HP Z2 Mini en una orientación vertical estable para su uso en entornos con limitaciones de espacio y en escritorios de pie.

Número del producto: 4N006AA

Tarjeta gráfica NVIDIA T1000 de 8GB con 4 puertos mDP (Mini DisplayPort™)



Número del producto: 5Z7D8AA

Kit de rieles de montaje en bastidor HP Z2 Mini G9



Número del producto: 6C1U0AA

Ordenador de sobremesa para estación de trabajo HP Z2 Mini G9

Notas al pie sobre la mensajería

- ¹ Multi-Core está diseñado para mejorar el rendimiento de determinados productos de software. No todos los clientes o aplicaciones de software necesariamente se beneficiarán del uso de esta tecnología. El rendimiento y la frecuencia del reloj pueden variar en función de la carga de trabajo de las aplicaciones y las configuraciones de hardware y software. La numeración de Intel no refleja una medida del rendimiento superior.
- ² Potencia basada en las prestaciones máximas de procesador, tarjeta gráfica y memoria del ordenador HP Z mini.
- ³ El hardware de montaje se vende por separado.
- ⁴ HP Wolf Security for Business requiere Windows 10 o superior, incluye diversas funciones de seguridad de HP y se encuentra disponible en productos de estaciones de trabajo HP Pro, Elite y equipos para puntos de venta. Consulta la información detallada del producto para conocer las características de seguridad que incluye y los requisitos del SO.
- ⁵ Las pruebas MIL STD no tienen como finalidad demostrar que son aptas para el Departamento de Defensa de los Estados Unidos ni para el uso militar. Los resultados obtenidos no son una garantía del rendimiento futuro en las condiciones de prueba. Los daños accidentales o los daños en las condiciones de dichas pruebas requieren un HP Care Pack opcional de protección contra daños accidentales.
- ⁶ No todas las funciones se encuentran disponibles en todas las ediciones o versiones de Windows. Los sistemas pueden requerir la actualización o la compra por separado de hardware, controladores, software o BIOS para aprovechar al máximo la funcionalidad de Windows. Windows 11 Pro se actualiza automáticamente. Esta función está siempre activa. Se pueden aplicar tarifas de proveedores de servicios de Internet (ISP) y, con el tiempo, quizás se apliquen requisitos adicionales para las actualizaciones. Consulta <http://www.windows.com>.
- ⁷ Para disfrutar de la funcionalidad completa de Intel® vPro®, se requiere Windows 11 Pro de 64 bits, un procesador compatible con vPro, un conjunto de chips habilitado para vPro, una LAN con cable y/o tarjeta WLAN habilitada para vPro y TPM 2.0. Algunas funcionalidades requieren software de terceros para poder ejecutarse. Visita <http://intel.com/vpro>.
- ⁸ Multicore está diseñado para mejorar el rendimiento de algunos productos de software. No todos los clientes ni aplicaciones de software se beneficiarán necesariamente del uso de esta tecnología. El rendimiento y la frecuencia del reloj varían en función de la carga de trabajo de la aplicación, así como de las configuraciones de hardware y software. La numeración, la marca o el nombre de Intel no es una medida que indique un rendimiento superior.
- ⁹ Se vende aparte o como característica opcional.
- ¹⁰ Generación tras generación.
- ¹¹ Para unidades de almacenamiento, GB = 1000 millones de bytes. TB = 1 billón de bytes. La capacidad formateada real es menor. Se reservan hasta 35 GB de disco para software de recuperación del sistema.
- ¹² Funciones opcionales que se deben configurar en el momento de la compra o que se venden por separado.
- ¹³ La compatibilidad con un máximo de 8 pantallas requiere una tarjeta gráfica Intel® HD y una tarjeta gráfica independiente.
- ¹⁴ Wi-Fi 6E es una función opcional y debe configurarse en el momento de la compra. Wi-Fi 6E requiere un enrutador Wi-Fi 6E, que se vende por separado, para que funcione en la banda de 6 GHz. La disponibilidad de puntos de acceso Wi-Fi públicos es limitada. Wi-Fi 6E es compatible con especificaciones 802.11 anteriores. Y se encuentra disponible en países donde se admite Wi-Fi 6E.
- ¹⁵ El software de terceros se vende por separado.
- ¹⁶ HP Wolf Security para empresas requiere Windows 10 o versiones posteriores, incluye diversas funciones de seguridad de HP y se encuentra disponible en productos HP Pro, HP Elite, sistemas de puntos de venta de HP y estaciones de trabajo HP. Consulta la información detallada del producto para conocer las funciones de seguridad y los requisitos del SO.

Notas al pie sobre las especificaciones técnicas

- ¹ No todas las características están disponibles en todas las ediciones o versiones de Windows. Los sistemas pueden requerir la actualización o compra por separado de hardware, controladores, software o BIOS para aprovechar al máximo la funcionalidad de Windows. Windows 11 se actualiza automáticamente. Esta función está siempre activada. Se pueden aplicar tarifas de proveedores de servicios de Internet (ISP) y, con el tiempo, quizás se apliquen requisitos adicionales para las actualizaciones. Visita <http://www.windows.com>.
- ² Multicore está diseñado para mejorar el rendimiento de determinados productos de software. No todos los clientes ni aplicaciones de software se beneficiarán necesariamente del uso de esta tecnología. El rendimiento y la frecuencia del reloj variarán en función de la carga de trabajo de la aplicación, así como de las configuraciones de hardware y software. La numeración, marca o nombre de Intel no es una medida que indique un rendimiento superior.
- ³ Este sistema tiene previamente instalado el software Windows 10 Pro y también incluye una licencia para Windows 11 Pro y una provisión de software de recuperación. Solo puedes utilizar una versión del software Windows al mismo tiempo. La migración de una versión a otra requerirá la desinstalación de una versión y la instalación de la otra. Debes realizar copias de seguridad de todos los datos (archivos, fotografías, etc.) antes de desinstalar e instalar sistemas operativos para evitar la pérdida de datos.
- ⁴ El administrador de seguridad del cliente de HP Gen6 requiere Windows y se encuentra disponible en determinados equipos HP.
- ⁵ Para disfrutar de la funcionalidad completa de Intel® vPro®, se requiere Windows 11 Pro de 64 bits, un procesador compatible con vPro, un conjunto de chips habilitado para vPro, una LAN con cable y/o tarjeta WLAN habilitada para vPro y TPM 2.0. Algunas funcionalidades requieren software de terceros para poder ejecutarse. Visita <http://intel.com/vpro>.
- ⁶ El rendimiento Intel Turbo Boost varía dependiendo del hardware, el software y la configuración general del sistema. Visite <http://www.intel.com/technology/turboboost> para obtener más información.
- ⁷ NVIDIA® T400 (GDDR6 exclusiva de 2 GB) puede llegar al final de su vida útil a finales de 2022.
- ⁸ Para unidades de almacenamiento, GB = 1000 millones de bytes. TB = 1 billón de bytes. La capacidad formateada real es menor. Se reservan hasta 36 GB de espacio del disco del sistema (Windows 11) para el software de recuperación del sistema.
- ⁹ El teclado y el ratón son opcionales o características adicionales.
- ¹⁰ Las funciones de HP BIOSphere Gen6 pueden variar en función de la plataforma y de las configuraciones del equipo.
- ¹¹ HP Support Assistant requiere Windows y acceso a Internet.
- ¹² HP Sure Click requiere Windows 10 Pro o versiones posteriores, o Enterprise. Para obtener más información, consulta https://bit.ly/2PrLT6A_SureClick.
- ¹³ HP Sure Start Gen 6 se encuentra disponible en determinados equipos y estaciones de trabajo HP. Consulta las especificaciones del producto para conocer su disponibilidad.
- ¹⁴ 3 DisplayPort 1.4 en el modelo Performance con tarjeta gráfica independiente.
- ¹⁵ HP Sure Run Gen3 se encuentra disponible en determinados ordenadores HP Pro, Elite y estaciones de trabajo con Windows 11, así como con procesadores específicos Intel® o AMD.
- ¹⁶ El software del asesor de rendimiento de HP: el asesor de rendimiento de HP está preparado para ayudarte a obtener el máximo rendimiento de tu estación de trabajo HP desde el primer día. Para descargar u obtener más información: <http://hp.com/PerformanceAdvisor>.
- ¹⁷ Basado en el registro EPEAT® de Estados Unidos según IEEE 1680.1-2018 EPEAT®. Para obtener más información, visita www.epeat.net.
- ¹⁸ La memoria sin ECC es compatible en todos los procesadores. ECC solo se ha habilitado en los siguientes productos: Intel® Core™ i9-12900K Intel® Core™ i9-12900 Intel® Core™ i7-12700K Intel® Core™ i7-12700 Intel® Core™ i5-12600K Intel® Core™ i5-12600 Intel® Core™ i5-12x00
- ¹⁹ HP ZCentral Remote Boost no se ha instalado previamente en las estaciones de trabajo Z, pero se puede descargar y aplicar en todos los ordenadores de sobremesa y portátiles Z sin necesidad de comprar una licencia. Con los dispositivos emisores que no sean Z, se requiere la compra de una licencia individual perpetua o de una licencia flotante perpetua para ejecutar las versiones de manera simultánea y la compra del servicio de asistencia del software ZCentral Remote Boost. RGS requiere sistemas operativos Windows, RHEL (7 u 8), UBUNTU 18.04 LTS o HP ThinPro 7. El sistema operativo MacOS (10.13 o versiones posteriores) solo es compatible con el dispositivo receptor. Requiere acceso a la red. El software se encuentra disponible para su descarga en [hp.com/ZCentralRemoteBoost](http.com/ZCentralRemoteBoost).
- ²⁰ HP Sure Recover Gen4 se encuentra disponible en ordenadores HP seleccionados y requiere Windows 10 y una conexión de red abierta. Debes realizar copias de seguridad de los archivos importantes, fotos, videos, etc., antes de utilizar HP Sure Recover para evitar perder tus datos. La recuperación basada en red mediante Wi-Fi solo se encuentra disponible en ordenadores con el módulo Wi-Fi de Intel.
- ²¹ HP Secure Erase para los métodos descritos en el método de saneamiento «Clear» de la publicación especial 800-88 del instituto nacional de estándares y tecnología. HP Secure Erase no es compatible con plataformas Intel® Optane
- ²² HP Sure Sense requiere Windows 11 Pro o Enterprise y es compatible con Microsoft Internet Explorer, Google Chrome™ y Chromium™. Entre los archivos adjuntos compatibles, se incluyen los archivos de Microsoft Office (Word, Excel y PowerPoint) y únicamente los archivos PDF en modo lectura, siempre y cuando se haya instalado Microsoft Office o Adobe Acrobat.
- ²³ HP Sure Admin requiere Windows 11, HP BIOS y HP Manageability Integration Kit de <http://www.hp.com/go/clientmanagement> y la aplicación de autenticación de acceso local HP Sure Admin para móvil que se encuentra disponible en Apple Store o Play Store.
- ²⁴ La opción de E/S flexible real depende de la configuración seleccionada.
- ²⁵ No todas las funciones se encuentran disponibles en todas las ediciones o versiones de Ubuntu. Los sistemas pueden requerir la actualización o la compra por separado de hardware, controladores, software o BIOS para aprovechar al máximo la funcionalidad de Ubuntu. Ubuntu se puede actualizar automáticamente. Se pueden aplicar tarifas de proveedores de servicios de Internet (ISP) y, con el tiempo, quizás se apliquen requisitos adicionales para las actualizaciones.
- ²⁶ Wi-Fi 6E requiere un enrutador Wi-Fi 6E, que se vende por separado, para que funcione en la banda de 6 GHz. La disponibilidad de puntos de acceso Wi-Fi públicos es limitada. Wi-Fi 6E es compatible con especificaciones 802.11 anteriores. Y se encuentra disponible en países donde se admite Wi-Fi 6E.
- ²⁷ El kit HP Manageability Integration se puede descargar en <http://www8.hp.com/us/en/ads/clientmanagement/overview.html>
- ²⁸ Las fuentes de alimentación externas, todos los cables y los periféricos no presentan un nivel de halógeno bajo. Las piezas de recambio obtenidas después de la compra podrían no tener nivel de halógeno bajo.
- ²⁹ HP Wolf Pro Security Edition (incluidos HP Sure Click Pro y HP Sure Sense Pro) se encuentra previamente cargado en determinadas SKU y, según el producto HP que adquieras, incluye una licencia de pago de 1 o 3 años. El software HP Wolf Pro Security Edition se ha autorizado conforme a las condiciones de la licencia del contrato de licencia para el usuario final (EULA, por sus siglas en inglés) del software HP Wolf Security que se puede encontrar en: https://support.hp.com/us-en/document/ish_3875769-3873014-16 ya que este EULA se ha modificado debido a lo siguiente: *7. Plazo. A menos que se rescinda antes, de conformidad con los términos contenidos en este EULA, la licencia de HP Pro Security Edition (HP Sure Sense Pro y HP Sure Click Pro) entra en vigor después de la activación y seguirá en vigor durante un plazo de licencia de doce (12) meses o treinta y seis (36) meses más (Plazo inicial). Una vez finalizado el plazo inicial, podrás (a) adquirir una licencia de renovación de HP Wolf Pro Security Edition en HP.com, HP Sales o un partner de canal de HP, o (b) continuar utilizando las versiones estándar de HP Sure Click y HP Sure Sense sin coste adicional, pero sin actualizaciones de software futuras ni servicio de asistencia de HP.

Suscríbese para recibir novedades hp.com/go/getupdated

© Copyright 2023 HP Development Company, L.P. La información que contiene este documento está sujeta a cambios sin previo aviso. Las únicas garantías de los productos y servicios de HP quedan establecidas en las declaraciones de garantía expresa que acompañan a dichos productos y servicios. Nada de lo aquí indicado debe interpretarse como una garantía adicional. HP no se responsabiliza de errores u omisiones técnicos o editoriales que puedan existir en este documento.

Intel, Pentium, el logotipo de Intel, Intel Core, Thunderbolt, vPro, Optane y Core Inside son marcas comerciales o marcas comerciales registradas de Intel Corporation o de sus filiales en Estados Unidos y en otros países. Bluetooth es una marca comercial de su propietario, utilizada bajo licencia por HP Inc. USB Type-C® y USB-C® son marcas comerciales registradas de USB Implementers Forum. Adobe PDF es una marca comercial de Adobe Systems Incorporated. ENERGY STAR es una marca comercial registrada por la Agencia de Protección Ambiental (EPA) de Estados Unidos. DisplayPort™ y el logotipo de DisplayPort™ son marcas comerciales propiedad de la Asociación de Estándares de Productos Electrónicos y Video (VESA®) en Estados Unidos y en otros países. NVIDIA, el logotipo de NVIDIA, Quadro y GeForce son marcas comerciales o marcas comerciales registradas de NVIDIA Corporation en los Estados Unidos y en otros países. Bluetooth es una marca comercial de su propietario y HP la utiliza bajo licencia. AMD y Radeon son marcas comerciales de Advanced Micro Devices, Inc. El resto de marcas comerciales son propiedad de sus respectivos propietarios.

#es-es#, Mayo 2023

