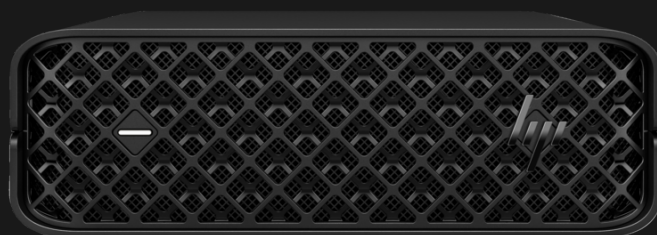


# HP Z2 Mini G9 Workstation Desktop PC

**Tutta la potenza che serve per i flussi di lavoro più impegnativi, con un ingombro veramente minimo.**



**Gestite flussi di lavoro prima impensabili per un PC così piccolo. HP Z2 Mini può essere facilmente installato sulla scrivania o dietro il monitor per gestire progetti 3D con il minimo ingombro. E con HP Wolf Security Suite sarete sempre protetti: dal BIOS al browser, e a ogni livello del sistema operativo.**

## **Il PC Z Mini più potente di sempre<sup>2</sup>**

Incredibilmente compatto ed elegante, questo PC vi permette di gestire flussi di lavoro che credevate impossibili. Ora il modello Z2 Mini include una scheda grafica NVIDIA® RTX Low Profile standard, che insieme ai processori Intel® Core™, inclusi quelli della serie K, permette di passare dal design al rendering e alla simulazione con la massima naturalezza.

## **Adatto a qualsiasi ambiente.**

A casa o in ufficio, potete creare il vostro spazio di lavoro ideale grazie a un sistema versatile dal design moderno, da sfoggiare con orgoglio sulla scrivania, montare dietro il monitor, fissare sotto il tavolo o installare in un rack del vostro data center,<sup>3</sup> che può addirittura andare e venire dall'ufficio insieme a voi.

## **Progettato per crescere**

Il sistema Z2 Mini è pronto per evolversi insieme al vostro flusso di lavoro. Grazie al nuovo design slide-out, potete accedere ai componenti interni di formato standard senza utilizzare alcun attrezzo, per sostituire con la massima facilità schede grafiche e memoria. Inoltre, integra tutte le porte di I/O necessarie per collegare le periferiche essenziali.

## **Sicurezza leader di settore. Efficienza su cui fare affidamento**

Massima tranquillità con un PC progettato per l'affidabilità. Il sistema Z2 Mini viene sottoposto a 360.000 ore di test rigorosi e di livello militare,<sup>5</sup> è certificato per le app professionali. In più, HP Wolf Security for Business<sup>4</sup> offre una protezione multilivello, dall'hardware al sistema operativo.



# HP Z2 Mini G9 Workstation Desktop PC



## Sistemi operativi

Supportate le esigenze specifiche dei vostri utenti, con un'ampia scelta di sistemi operativi Windows 11 Pro, WSL2 o Linux®.<sup>6</sup>

## Processori Intel® Core™

Date vita alle vostre idee più velocemente ed eseguite più applicazioni contemporaneamente con i più recenti processori Intel® Core™ vPro®<sup>7</sup>. Per prestazioni superiori, scegliete la serie K.<sup>8</sup>

## Schede grafiche professionali

Con la scheda grafica NVIDIA RTX A2000 con PCIe G5 veloce a banda larga, potete passare dalla massima naturalezza dal design al rendering e alla simulazione.<sup>9</sup>

## Memoria

Per le vostre attività di progettazione più complesse potete contare su prestazioni elevatissime, con 2 DIMM di memoria DDR5, per un massimo di 64 GB con una velocità fino a 4800 MHz.<sup>10</sup>

## Storage

Con due slot di storage M.2 potete espandere lo spazio di archiviazione fino a 8 TB, mentre le funzionalità di archiviazione dati RAID garantiscono livelli superiori di prestazioni e affidabilità.<sup>11</sup>

## Moduli di I/O flessibili

Potete configurare il sistema in base alle vostre esigenze attuali, sapendo che in futuro avrete la possibilità espanderlo a piacimento grazie a due flessibili porte di I/O che supportano ben 13 opzioni di I/O, come DP 1.4, VGA, HDMI, Dual USB Type-A, USB Type-C® con Alt-DP o una seconda porta seriale e molto altro ancora.<sup>12</sup>

## Supporto per più monitor

Con un sistema che supporta fino a 8 monitor con risoluzione 4K, potete vedere ogni finestra nei minimi dettagli.<sup>13</sup>

## Connettività Wi-Fi

Larghezza di banda Wi-Fi® superiore e connessioni più affidabili anche sulle reti più congestionate, con la tecnologia Wi-Fi 6E ad alte prestazioni<sup>14</sup> e l'antenna interna del sistema Z2 Mini.

## Certificato ISV

Lavorate con la massima tranquillità sapendo che il vostro desktop è certificato per applicazioni software leader di settore e garantisce le massime prestazioni.<sup>15</sup>

## HP Wolf Security

Con HP Wolf Security for Business<sup>16</sup>, potete fare affidamento su un'avanzata difesa sempre attiva basata su hardware. Dal BIOS al browser, dentro e fuori il sistema operativo, queste soluzioni si evolvono costantemente per aiutare a proteggere il PC dalle nuove minacce.

## Accesso tool-less

Una tecnologia rivoluzionaria. Per trasformare il vostro modo di lavorare. Grazie alla cover scorrevole, non avete bisogno di attrezzi per accedere ai componenti interni e personalizzare il vostro sistema Z in base alle vostre esigenze.

## Connettività di rete

L'interfaccia Ethernet 10Gb accelera tutte le attività di comunicazione e collaborazione.



# HP Z2 Mini G9 Workstation Desktop PC

## Tabella delle specifiche

<b>Sistemi operativi disponibili</b>	Windows 11 Pro <sup>1</sup> Windows 11 Home - HP consiglia Windows 11 Pro for Business <sup>1</sup> Windows 10 Pro (disponibile tramite diritti di downgrade da Windows 11 Pro) <sup>1,3</sup> Linux® Ready Ubuntu 20.04 LTS <sup>25</sup>
<b>Famiglia processori</b>	Processore Intel® Core™ i9 di 13° generazione; Processore Intel® Core™ i7 di 13° generazione; Processore Intel® Core™ i5 di 13° generazione; Processore Intel® Core™ i9 di dodicesima generazione; Processore Intel® Core™ i7 di dodicesima generazione; Processore Intel® Core™ i5 di dodicesima generazione; processore Intel® Core™ i3 di dodicesima generazione
<b>Processori disponibili</b>	Intel® Core™ i5-12400 con scheda grafica Intel® UHD (2,5 GHz di frequenza di base P-core, fino a 4,4 GHz di frequenza turbo massima P-core, 18 MB di cache L3, 6 P-core, 12 thread) Intel® Core™ i3-12300 con scheda grafica Intel® UHD (3,5 GHz di frequenza di base P-core, fino a 4,4 GHz di frequenza turbo massima P-core, 12 MB di cache L3, 4 P-core, 8 thread) Intel® Core™ i3-12100 con scheda grafica Intel® UHD (3,3 GHz di frequenza di base P-core, fino a 4,3 GHz di frequenza turbo massima P-core, 12 MB di cache L3, 4 P-core, 8 thread) Intel® Core™ i5-12600K con scheda grafica Intel® UHD (frequenza base E-core 2,8 GHz, frequenza base P-core 3,7 GHz, frequenza Turbo max E-core fino a 3,6 GHz, frequenza Turbo max P-core fino a 4,9 GHz, 20 MB di cache L3, 6 P-core e 4 E-core, 16 thread) Intel® Core™ i5-12600 con scheda grafica Intel® UHD (frequenza base P-core 3,3 GHz, frequenza Turbo max P-core fino a 4,8 GHz, 18 MB di cache L3, 6 core, 12 thread) Intel® Core™ i5-12500 con scheda grafica Intel® UHD (3,0 GHz di frequenza di base P-core, fino a 4,6 GHz di frequenza turbo massima P-core, 18 MB di cache L3, 6 P-core, 12 thread) Intel® Core™ i9-12900 con scheda grafica Intel® UHD (1,8 GHz di frequenza di base E-core, 2,4 GHz di frequenza di base P-core, fino a 3,8 GHz di frequenza turbo massima P-core, fino a 5,0 GHz di frequenza turbo massima P-core, fino a 5,1 GHz con tecnologia Intel® Turbo Boost, 30 MB di cache L3, 8 P-core e 8 E-core, 24 thread) Intel® Core™ i9-12900K con scheda grafica Intel® UHD (frequenza base E-core 2,4 GHz, frequenza base P-core 3,2 GHz, frequenza Turbo max E-core fino a 3,9 GHz, frequenza Turbo max P-core fino a 5,2 GHz, 30 MB di cache L3, 8 P-core e 8 E-core, 24 thread) Intel® Core™ i7-12700K con scheda grafica Intel® UHD (frequenza base E-core 2,7 GHz, frequenza base P-core 3,6 GHz, frequenza Turbo max E-core fino a 3,8 GHz, frequenza Turbo max P-core fino a 5,0 GHz, 25 MB di cache L3, 8 P-core e 4 E-core, 20 thread) Intel® Core™ i7-12700 con scheda grafica Intel® UHD (frequenza base E-core 1,6 GHz, frequenza base P-core 2,1 GHz, frequenza Turbo max E-core fino a 3,6 GHz, frequenza Turbo max P-core fino a 4,8 GHz, fino a 4,9 GHz con tecnologia Intel® Turbo Boost, 25 MB di cache L3, 8 P-core e 4 E-core, 20 thread) Intel® Core™ i5-13400 (frequenza di base 1,8 GHz E-core, frequenza di base 2,5 GHz P-core, fino a 3,3 GHz frequenza Max Turbo E-core, fino a 4,6 GHz frequenza Max Turbo P-Core, 20 MB di cache L3, 6 P-core e 4 E-core, 16 thread) Intel® Core™ i5-13500 (frequenza di base 1,8 GHz E-core, frequenza di base 2,5 GHz P-core, fino a 3,5 GHz frequenza Max Turbo E-core, fino a 4,8 GHz frequenza Max Turbo P-Core, 24 MB di cache L3, 6 P-core e 8 E-core, 20 thread) Intel® Core™ i5-13600 (frequenza di base 2,0 GHz E-core, frequenza di base 2,7 GHz P-core, fino a 3,7 GHz frequenza Max Turbo E-core, fino a 5,0 GHz frequenza Max Turbo P-Core, 24 MB di cache L3, 6 P-core e 8 E-core, 20 thread) Intel® Core™ i5-13600K (2,6 GHz di frequenza di base E-core, 3,5 GHz di frequenza di base P-core, fino a 3,9 GHz di frequenza turbo massima E-core, fino a 5,1 GHz di frequenza turbo massima P-core, 24 MB di cache L3, 6 P-core e 8 E-core, 20 thread) Intel® Core™ i7-13700 (frequenza di base 1,5 GHz E-core, frequenza di base 2,1 GHz P-core, fino a 4,1 GHz frequenza Max Turbo E-core, fino a 5,1 GHz frequenza Max Turbo P-Core, 30 MB di cache L3, 8 P-core e 8 E-core, 24 thread) Intel® Core™ i7-13700K (2,5 GHz di frequenza di base E-core, 3,4 GHz di frequenza di base P-core, fino a 4,2 GHz di frequenza turbo massima E-core, fino a 5,3 GHz di frequenza turbo massima P-core, 30 MB di cache L3, 8 P-core e 8 E-core, 24 thread) Intel® Core™ i9-13900 (frequenza di base 1,5 GHz E-core, frequenza di base 2,0 GHz P-core, fino a 4,2 GHz frequenza Max Turbo E-core, fino a 5,2 GHz frequenza Max Turbo P-Core, 36 MB di cache L3, 8 P-core e 16 E-core, 32 thread) Intel® Core™ i9-13900K (2,2 GHz di frequenza di base E-core, 3,0 GHz di
<b>Fattore di forma</b>	Mini
<b>Memoria massima</b>	SDRAM DDR5-4800 ECC da 64 GB; SDRAM DDR5-4800 non ECC da 64 GB; SDRAM DDR5-5600 ECC da 64 GB; SDRAM DDR5-5600 non ECC da 64 GB <sup>18</sup> Velocità di trasferimento fino a 5600 MT/s.
<b>Slot per memoria</b>	2 SODIMM
<b>Storage interno</b>	512 GB fino a 4 TB Unità SSD HP Z Turbo Drive PCIe® NVMe™ M.2. <sup>8</sup> 512 GB fino a 4 TB SSD HP Z Turbo PCIe® NVMe™ Opal 2 M.2. <sup>8</sup> 256 GB fino a 1 TB SSD PCIe® NVMe™ Value M.2
<b>Schede grafiche disponibili</b>	Discreto: NVIDIA® T400 (4 GB di memoria GDDR6 dedicata) NVIDIA® T1000 (4 GB di memoria GDDR6 dedicata) NVIDIA® T1000 8 GB NVIDIA RTX™ A2000 12 GB NVIDIA® T600 4 GB NVIDIA RTX™ 4000 Ada Generation (20 GB di memoria GDDR6 dedicata) <sup>7</sup>
<b>Audio</b>	Altoparlante mono interno Realtek -ALC3205-VA2-CG, 2,0 W
<b>Slot di espansione</b>	2 PCIe 4 M.2 2280 x4; 1 porta M.2 2230 per WLAN. 1 porta PCIe® 4 x8 (PCIe con connettore Low Profile)
<b>Porte e connettori</b>	Lato: 1 combo cuffie/microfono; 1 porta USB SuperSpeed Type-A con velocità di trasmissione di 10 Gbps (1 ricarica). 2 USB SuperSpeed Type-C® con velocità di trasmissione di 20 Gbps ; Posteriore: 1 porta RJ-45, 2 porte DisplayPort™ 1.4, 3 porte USB SuperSpeed con velocità di trasmissione di 10 Gbps. <sup>14</sup> ; Porte opzionali: Flex IO, sx, con scelta tra le seguenti opzioni: 1 porta DisplayPort™ 1.4 HBR3, 1 porta HDMI 2.0b, 1 porta VGA, 1 porta Dual SuperSpeed USB Type-A con velocità di trasmissione di 5 Gbps, 1 porta USB SuperSpeed Type-C® con velocità di trasmissione di 10 Gbps (USB Power Delivery, Alt Mode DisplayPort™), 1 porta LAN da 1 GbE, 1 porta Thunderbolt™ 3 (con velocità di trasmissione di 40 Gbps) dotata di USB SuperSpeed Type-C® con velocità di trasmissione di 10 Gbps, 1 porta LAN da 2,5 GbE, LAN 10 GbE (10GBase-T), porta seriale basata su USB opzionale, scheda di rete Fiber LC da 1 GbE; Flex IO, sx, con scelta tra le seguenti opzioni: 1 porta DisplayPort™ 1.4 HBR3, 1 porta HDMI 2.0b, 1 porta VGA, 1 porta Dual SuperSpeed USB Type-A con velocità di trasmissione di 5 Gbps, 1 porta USB SuperSpeed Type-C® con velocità di trasmissione di 10 Gbps (USB Power Delivery, Alt Mode DisplayPort™), 1 porta LAN da 1 GbE, 1 porta Thunderbolt™ 3 (con velocità di trasmissione di 40 Gbps) dotata di USB SuperSpeed Type-C® con velocità di trasmissione di 10 Gbps, 1 porta LAN da 2,5 GbE, LAN 10 GbE (10GBase-T), porta seriale basata su USB opzionale, scheda di rete Fiber LC da 1 GbE, schede opzionali con staffe PCIe <sup>24</sup>



# HP Z2 Mini G9 Workstation Desktop PC

## Tabella delle specifiche

<b>Tastiera</b>	Tastiera cablata HP Desktop 320K; mouse e tastiera cablati HP Desktop 320MK; tastiera cablata HP 125; combo tastiera e mouse wireless HP 655; tastiera wireless HP 975. Tastiera wireless programmabile HP 455 <sup>9</sup>
<b>Mouse</b>	Mouse cablato HP Desktop 320M; mouse cablato HP Desktop 128 Laser; mouse cablato HP 125; mouse wireless HP Creator 935 Black <sup>9</sup>
<b>Comunicazioni</b>	LAN:controller GbE PCIe® Intel® I219-LM integrato; scheda di rete Allied Telesis AT-2911T/2-901 dual-port 1 GbE; WLAN:Scheda wireless Intel® Wi-Fi 6E AX211 (2x2) e Bluetooth® 5.3 <sup>26</sup> ;
<b>Software</b> <sup>11,16,19,27</sup>	HP PC Hardware Diagnostics UEFI HP Support Assistant HP PC Hardware Diagnostics Windows ZCentral Remote Boost HP Image Assistant HP Manageability Integration Kit Performance Advisor 3.0
<b>Gestione sicurezza</b> 4,10,12,13,15,20,21,22,23	HP Secure Erase HP Sure Click HP BIOSphere Gen6 HP Sure Admin kit sensore coperchio opzionale HP Client Security Manager Gen6 HP Sure Start Gen7 HP Sure Recover Gen4 HP Sure Sense Gen2. HP Sure Run Gen5
<b>Licenze software di sicurezza</b>	HP Wolf Pro Security Edition <sup>56</sup>
<b>Alimentazione</b>	Alimentatore esterno da 180 W, fino a 89% di efficienza media, PFC attivo; alimentatore esterno da 280 W, fino a 89% di efficienza media, PFC attivo
<b>Dimensioni</b>	21,1 x 21,8 x 6,9 cm; (Orientamento desktop standard.); 49,9 x 17,0 x 29,8 cm (Package)
<b>Peso</b>	A partire da 2,4 kg; (Il peso esatto dipende dalla configurazione.)
<b>Etichette ecologiche</b>	Dichiarazione ECO IT. Disponibilità di configurazioni con certificazione TCO. Registrazione EPEAT® Gold negli Stati Uniti. <sup>17</sup>
<b>Certificazione Energy Star</b>	Certificazione ENERGY STAR®
<b>Ecolabel</b>	45% di plastica riciclata post-consumo; 25% di plastica closed-loop derivata da apparecchiature informatiche; disponibilità di imballaggio in blocco sfuso; alimentatori 80 Plus® Gold disponibili; l'imbottitura sagomata in cellulosa all'interno della confezione è al 100% di origine sostenibile e riciclabile; L'alloggiamento dell'altoparlante e la ventola di sistema contengono plastica potenzialmente destinata agli oceani; contiene metallo riciclato <sup>33</sup>
<b>Display compatibili</b>	HP Z34C, Z40C, Z27Q G3, Z27K e Z27XS G3 4k. Sono supportati tutti i display HP Z e HP DreamColor. Per ulteriori informazioni, visitare il sito <a href="http://www.hp.com/go/zdisplays">http://www.hp.com/go/zdisplays</a> (Supporta 8 display. La gestione di 8 display richiede l'utilizzo di porte per schede grafiche integrate e dedicate. Ogni sorgente può gestire un totale di 4 display. Almeno una delle porte per scheda grafica integrata deve gestire due display in configurazione daisy chain.)



# HP Z2 Mini G9 Workstation Desktop PC

## Accessori e servizi (non inclusi)

---

### Mouse HP 935 Creator Wireless

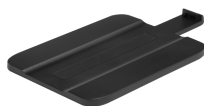


Esprimi al meglio la vostra creatività, senza limiti e senza interruzioni, con un mouse progettato proprio a questo scopo. Pulsanti programmabili, design ergonomico e fino a 12 settimane di durata della batteria<sup>1</sup>. Ottimizza il processo creativo abbinando fino a 3 dispositivi e lavora liberamente su qualsiasi superficie con il sensore di tracciamento su vetro.

**Numero prodotto: 1D0K8AA**

---

### Supporto verticale HP Z2 Mini



Sfruttate al massimo lo spazio di lavoro con il supporto HP Z2 Mini Vertical Stand che mantiene la vostra workstation HP Z2 in posizione stabile con orientamento verticale per l'utilizzo anche negli spazi più ridotti e su banconi.

**Numero prodotto: 4N006AA**

---

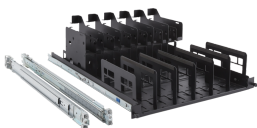
### Scheda grafica NVIDIA Quadro T1000 da 8 GB 4mDP



**Numero prodotto: 5Z7D8AA**

---

### Kit guide rack HP Z2 Mini G9



**Numero prodotto: 6C1U0AA**

---

# HP Z2 Mini G9 Workstation Desktop PC

## Messaggistica - Note a piè di pagina

- <sup>1</sup> La tecnologia Multi Core è stata ideata per migliorare le prestazioni di determinati prodotti software. Non tutti i clienti o le applicazioni software traggono vantaggio dall'utilizzo di tale tecnologia. La frequenza di clock e prestazioni varia in base al carico di lavoro dell'applicazione e alle configurazioni di hardware e software. La numerazione Intel non è indicativa di prestazioni superiori.
- <sup>2</sup> Potenza basata sulla più avanzata combinazione di processori, scheda grafica e memoria supportata dal sistema HP Z Mini.
- <sup>3</sup> Accessori di montaggio in vendita separatamente.
- <sup>4</sup> HP Wolf Security for Business richiede Windows 10 o versione successiva, include varie funzionalità di sicurezza HP ed è disponibile su prodotti HP Pro, Elite, RPOS e Workstation. Consultare i dettagli del prodotto per le funzionalità di sicurezza incluse e i requisiti del sistema operativo.
- <sup>5</sup> I test MIL-STD non hanno lo scopo di dimostrare la conformità ai requisiti dei contratti del Dipartimento della Difesa degli Stati Uniti o all'utilizzo militare. I risultati dei test non costituiscono una garanzia di prestazioni future alle medesime condizioni di test. In caso di danni accidentali, o danni nelle condizioni di test, è necessario un HP Accidental Damage Protection Care Pack opzionale.
- <sup>6</sup> Alcune funzioni potrebbero non essere disponibili in tutte le edizioni o versioni di Windows. I sistemi potrebbero richiedere l'aggiornamento e/o l'acquisto a parte di hardware, driver, software, o aggiornamento del BIOS per sfruttare pienamente le funzionalità di Windows. L'aggiornamento automatico di Windows 11 Pro è sempre abilitato. Gli aggiornamenti potrebbero presentare requisiti aggiuntivi e richiedere il pagamento di un canone al provider di servizi Internet. Visitate il sito web all'indirizzo <http://www.microsoft.com>.
- <sup>7</sup> Per la funzionalità completa di Intel® vPro®, sono necessari Windows 11 Pro a 64 bit, un processore con supporto vPro, un chipset abilitato per vPro, una scheda LAN e/o WLAN cablata abilitata per vPro e TPM 2.0. Per il corretto funzionamento, alcune funzionalità richiedono software aggiuntivo di terzi. Consultare <http://intel.com/vpro>
- <sup>8</sup> Multi-core è una tecnologia ideata per migliorare le prestazioni di determinati prodotti software. Non tutti i clienti o gli applicativi software beneficerebbero necessariamente dei vantaggi derivanti dall'uso di questa tecnologia. Le prestazioni e la frequenza di clock variano in base al carico di lavoro delle applicazioni e alle specifiche configurazioni hardware e software. La numerazione, i marchi e/o le denominazioni utilizzate da Intel non rappresentano un indice di prestazioni superiori.
- <sup>9</sup> Vendita a parte o come funzionalità opzionale.
- <sup>10</sup> Generazione su generazione.
- <sup>11</sup> Per le unità di storage, 1 GB = 1 miliardo di byte. 1 TB = mille miliardi di byte. La capacità formattata effettiva è inferiore. Fino a 35 GB del disco sono riservati al software per il ripristino del sistema.
- <sup>12</sup> Funzionalità opzionali da configurare al momento dell'acquisto o vendute separatamente.
- <sup>13</sup> Il supporto per un massimo di 8 monitor richiede un processore Intel® HD Graphics e una scheda grafica dedicata.
- <sup>14</sup> Wi-Fi 6E è una funzionalità opzionale che deve essere configurata al momento dell'acquisto. Per operare nella banda da 6 GHz, Wi-Fi 6E richiede un router Wi-Fi 6E, in vendita separatamente. La disponibilità di punti di accesso wireless pubblici è limitata. Wi-Fi 6E è retrocompatibile con specifiche precedenti alla 802.11. E disponibile nei Paesi in cui è supportato il Wi-Fi 6E.
- <sup>15</sup> Software di terzi in vendita separatamente.
- <sup>16</sup> HP Wolf Security for Business richiede Windows 10 o versione successiva, include varie funzionalità di sicurezza HP ed è disponibile su prodotti HP Pro, Elite, RPOS e Workstation. Per le funzionalità di sicurezza incluse e i requisiti del sistema operativo, consultare i dettagli del prodotto.

## Specifiche tecniche - Note a piè di pagina

- <sup>1</sup> Alcune funzioni potrebbero non essere disponibili in tutte le edizioni o versioni di Windows. I sistemi potrebbero richiedere l'aggiornamento e/o l'acquisto a parte di hardware, driver, software, o aggiornamento del BIOS per sfruttare pienamente le funzionalità di Windows. L'aggiornamento automatico di Windows 11 è sempre abilitato. Gli aggiornamenti potrebbero presentare requisiti aggiuntivi e richiedere il pagamento di un canone al provider di servizi Internet. Per ulteriori informazioni, visitare <http://www.windows.com>.
- <sup>2</sup> Multi-core è una tecnologia ideata per migliorare le prestazioni di determinati prodotti software. Non tutti i clienti o gli applicativi software beneficerebbero necessariamente dei vantaggi derivanti dall'uso di questa tecnologia. Le prestazioni e la frequenza di clock variano in base al carico di lavoro delle applicazioni e alle specifiche configurazioni hardware e software. La numerazione, i marchi e/o le denominazioni utilizzate da Intel non rappresentano un indice di prestazioni superiori.
- <sup>3</sup> Il sistema viene fornito con il software Windows 10 Pro preinstallato e anche con una licenza per il software Windows 11 e il software di ripristino. Le due versioni del software Windows non possono essere utilizzate contemporaneamente. Per passare da una versione all'altra, è necessario disinstallare la versione in uso e installare l'altra. Per prevenire la perdita di dati, prima di disinstallare e installare un sistema operativo è necessario eseguire il backup di tutti i dati (file, foto, ecc.).
- <sup>4</sup> HP Client Security Manager Gen6 richiede Windows ed è disponibile su PC HP selezionati.
- <sup>5</sup> Per la funzionalità completa di Intel® vPro™, sono necessari Windows 11 Pro a 64 bit, un processore con supporto vPro, un chipset abilitato per vPro, una scheda LAN cablata abilitata per vPro e/o una scheda WLAN e un TPM 2.0. Per il corretto funzionamento, alcune funzionalità richiedono software aggiuntivo di terzi. Consultare <http://intel.com/vpro>
- <sup>6</sup> Le prestazioni della tecnologia Intel Turbo Boost variano a seconda dell'hardware, del software e della configurazione complessiva del sistema. Per ulteriori informazioni, consultare <http://www.intel.com/technology/turboboost>.
- <sup>7</sup> NVIDIA® T400 (2 GB di memoria GDDR6 dedicata) potrebbe terminare il ciclo di vita alla fine del 2022.
- <sup>8</sup> Per le unità di storage, 1 GB = 1 miliardo di byte. 1 TB = mille miliardi di byte. La capacità formattata effettiva è inferiore. Fino a 36 GB del disco di sistema (per Windows 11) sono riservati al software per il ripristino del sistema.
- <sup>9</sup> Le tastiere e i mouse sono componenti opzionali o aggiuntivi.
- <sup>10</sup> Le funzionalità di HP BIOSphere Gen6 possono variare in base alla piattaforma e alle configurazioni.
- <sup>11</sup> HP Support Assistant richiede Windows e l'accesso a Internet.
- <sup>12</sup> HP Sure Click richiede Windows 10 Pro o versione superiore o Enterprise. Per i dettagli completi, consultare [https://bit.ly/2PrLT6A\\_SureClick](https://bit.ly/2PrLT6A_SureClick).
- <sup>13</sup> HP Sure Start Gen6 è disponibile su PC e workstation HP selezionati. Consultare la disponibilità nelle specifiche dei prodotti.
- <sup>14</sup> 3 DisplayPort 1.4 nel modello Performance con scheda grafica dedicata.
- <sup>15</sup> HP Sure Run Gen3 è disponibile su PC HP Pro, Elite e workstation selezionati con Windows 11 con processori Intel® o AMD selezionati.
- <sup>16</sup> HP Performance Advisor Software – HP Performance Advisor è a vostra disposizione per aiutarvi a sfruttare al massimo le potenzialità della workstation HP fin dal primo giorno. Per ottenere ulteriori informazioni o scaricare il software, visitate il sito <http://hp.com/PerformanceAdvisor>
- <sup>17</sup> Sulla base della registrazione US EPEAT® secondo IEEE 1680.1-2018 EPEAT®. Per ulteriori informazioni, consultare [www.epeat.net](http://www.epeat.net).
- <sup>18</sup> La memoria non ECC è supportata su tutti i processori. La memoria con ECC è abilitata solo su Intel® Core™ i9-12900K, Intel® Core™ i9-12900, Intel® Core™ i7-12700K, Intel® Core™ i7-12700, Intel® Core™ i5-12600K, Intel® Core™ i5-12600 e Intel® Core™ i5-12X00
- <sup>19</sup> HP ZCentral Remote Boost non è preinstallato nelle workstation Z ma può essere scaricato ed eseguito in tutti i desktop e notebook Z senza l'acquisto di una licenza. Con i dispositivi mittenti non Z, è necessario acquistare una licenza individuale perpetua o una licenza mobile perpetua per l'esecuzione contemporanea delle versioni e acquistare il supporto software per ZCentral Remote Boost. RGS richiede i sistemi operativi Windows, RHEL (7 o 8), UBUNTU 18.04 LTS o HP ThinPro 7. Il sistema operativo MacOS (10.13 o versioni successive) è supportato solo sul lato dispositivo ricevente. Richiede accesso alla rete. Il software è disponibile per il download all'indirizzo <http://hp.com/ZCentralRemoteBoost>.
- <sup>20</sup> HP Sure Recover Gen4 è disponibile su alcuni PC HP e richiede Windows 10 con una connessione di rete aperta. Prima di utilizzare HP Sure Recover è necessario eseguire il backup di file, dati, foto, video e altri documenti importanti per prevenire la perdita di dati. Il ripristino basato su rete Wi-Fi è disponibile solo per i PC dotati di modulo Wi-Fi Intel.
- <sup>21</sup> La funzione di cancellazione sicura Secure Erase è conforme ai metodi indicati nella National Institute of Standards and Technology Special Publication 800-88, metodo di pulizia "Clear". HP Secure Erase non supporta piattaforme con Intel® Optane
- <sup>22</sup> HP Sure Sense richiede Windows 11 Pro o Enterprise e supporta Microsoft Internet Explorer, Google Chrome™ e Chromium™. Gli allegati supportati includono Microsoft Office (Word, Excel, PowerPoint) e i file PDF in modalità di sola lettura, se sono installati Microsoft Office o Adobe Acrobat.
- <sup>23</sup> HP Sure Admin richiede Windows 11, HP BIOS, HP Manageability Integration Kit da <http://www.hp.com/go/clientmanagement> e l'applicazione per smartphone HP Sure Admin Local Access Authenticator da Android o Apple Store.
- <sup>24</sup> La scelta della porta I/O Flex attuale varia in base alla configurazione selezionata. Per informazioni sulla compatibilità con Thunderbolt, consultare le domande frequenti della community Thunderbolt all'indirizzo <https://www.thunderbolttechnology.net/tech/faq>.
- <sup>25</sup> Non tutte le funzioni sono disponibili in tutte le edizioni o versioni di Ubuntu. I sistemi potrebbero richiedere l'aggiornamento e/o l'acquisto a parte di hardware, driver, software o BIOS per sfruttare pienamente le funzionalità di Ubuntu. Ubuntu potrebbe essere aggiornato automaticamente. Gli aggiornamenti potrebbero presentare requisiti aggiuntivi e richiedere il pagamento di un canone al provider di servizi Internet.
- <sup>26</sup> Per funzionare nella banda 6 GHz, Wi-Fi 6E richiede un router Wi-Fi 6E, in vendita separatamente. La disponibilità di punti di accesso wireless pubblici è limitata. Wi-Fi 6E è retrocompatibile con specifiche precedenti alla 802.11. E disponibile nei Paesi in cui è supportato il Wi-Fi 6E.
- <sup>27</sup> HP Manageability Integration Kit può essere scaricato all'indirizzo <http://www8.hp.com/us/en/ads/clientmanagement/overview.html>
- <sup>28</sup> Gli alimentatori esterni, i cavi di alimentazione, gli altri tipi di cavi e le periferiche non sono a basso contenuto di alogeni. I ricambi ottenuti dopo l'acquisto potrebbero non essere a basso contenuto di alogeni.
- <sup>29</sup> HP Wolf Pro Security Edition (comprendente HP Sure Click Pro e HP Sure Sense Pro) è precaricato in SKU selezionati e, a seconda del prodotto HP acquistato, include una licenza a pagamento di 1 anno o di 3 anni. Il software HP Wolf Pro Security Edition è concesso in licenza ai sensi delle condizioni di licenza dell'End User License Agreement (EULA) di HP Wolf Security Software reperibili alla pagina: [https://support.hp.com/us-en/document/ish\\_3875769-3873014-16](https://support.hp.com/us-en/document/ish_3875769-3873014-16). Tale EULA è modificato come segue: "7. Termine. Fatta salva una risoluzione anticipata in conformità alle condizioni contenute nel presente Contratto di licenza con l'utente finale, la licenza per HP Wolf Pro Security Edition (HP Sure Sense Pro e HP Sure Click Pro) è effettiva a partire dal momento dell'attivazione e continuerà per i dodici (12) mesi o trentasei (36) mesi successivi ("Periodo iniziale"). Alla fine del Periodo iniziale è possibile (a) acquistare una licenza di rinnovo per HP Wolf Pro Security Edition su HP.com, HP Sales o HP Channel Partner o (b) continuare a utilizzare la versione standard di HP Sure Click e HP Sure Sense senza alcun costo aggiuntivo, senza futuri aggiornamenti software o supporto HP.

## Registratevi per ricevere gli aggiornamenti [hp.com/go/getupdated](http://hp.com/go/getupdated)

© Copyright 2023 HP Development Company, L.P. Le informazioni qui contenute possono subire variazioni senza preavviso. Le uniche garanzie sui prodotti e sui servizi HP sono espresse nelle dichiarazioni di garanzia esplicita che accompagnano i suddetti prodotti e servizi. Nulla di quanto qui contenuto può essere interpretato come garanzia aggiuntiva. HP declina ogni responsabilità per errori tecnici o editoriali od omissioni qui contenuti.

Intel, Pentium, il logo Intel, Intel Core, Thunderbolt, vPro, Optane e Core Inside sono marchi depositati o registrati di Intel Corporation o delle sue affiliate negli Stati Uniti e in altri Paesi. Bluetooth è un marchio del rispettivo proprietario utilizzato su licenza da HP Inc. USB Type-C® e USB-C® sono marchi registrati di USB Implementers Forum. Adobe PDF è un marchio di Adobe Systems Incorporated. ENERGY STAR è un marchio registrato, di proprietà della U.S. Environmental Protection Agency. DisplayPort™ e il logo DisplayPort™ sono marchi di proprietà di Video Electronics Standards Association (VESA®) negli Stati Uniti e in altri Paesi. NVIDIA, il logo NVIDIA, Quadro e GeForce sono marchi e/o marchi registrati di NVIDIA Corporation negli Stati Uniti e in altri Paesi. Bluetooth è un marchio del rispettivo proprietario usato da HP Inc. su licenza. AMD, e Radeon sono marchi di Advanced Micro Devices, Inc. Tutti gli altri marchi appartengono ai rispettivi proprietari.

