

1 Port PCI Express RS232 Seriële Kaart, PCIe RS232 Serial Host Controller Kaart, PCIe naar Serial DB9 Adapter Kaart, 16C1050 UART, Standaard of Low Profile, COM Retentie, Windows & Linux

Productcode: 11050-PC-SERIAL-CARD



Voeg seriële communicatie-ondersteuning toe aan uw desktopcomputer of Small Form Factor (SFF) systeem, met behulp van deze seriële kaart. RS-232 (DB9) ondersteuning maakt controle en communicatie met een serieel randapparaat mogelijk.

Installeer deze kaart om legacy seriële apparatuur te kunnen blijven gebruiken, waardoor downtime wordt voorkomen en kostbare upgrades worden vermeden. De seriële PCIe-kaart is ideaal voor systeemupgrades in een groot aantal toepassingen voor logistiek, productie en vrachtovervoer, en de IT-industrie, zoals POS-apparatuur, beveiligingssysteem, A/V-installaties, en meer.

De RS-232 kaart biedt 16C1050 UART ondersteuning, 256-byte FIFO (zenden/ontvangen), bi-directionele snelheden tot 921.6 Kbps per poort, en status LEDs bij de seriële poort. De kaart wordt geleverd met low-profile beugel voor SFF systemen en is compatibel met Windows- en Linux-systemen voor maximale compatibiliteit.

De 11050-PC-SERIAL-CARD geniet van 2 jaar garantie door StarTech.com, inclusief gratis levenslange 24/5 meertalige technische ondersteuning.

## Certificaties, rapporten en compatibiliteit





## Toepassingen

## Eigenschappen

- **PCIE NAAR SERIEEL:** Sluit een serieel RS232 (DB9) apparaat aan op een computer met deze seriële PC kaart. Biedt ondersteuning voor de performante 16C1050 UART. Monitor de PCI express DB9-kaart activiteit met de ingebouwde LED-statuslampjes.
- **BREDE COMPATIBILITEIT:** Gebruik deze seriële interfacekaart om barcodelezers/scanners, bonprinters, weegschalen, PLC's, medische apparatuur, enz. aan te sluiten. De UART PCIe-kaart levert 5V of 12V voeding via pen 9. Low-profile beugel meegeleverd.
- **APPLICATIES:** Ideaal voor IT gebruik in serverruimtes, industriële controle/automatisering, logistiek en laboratoria. Blijf legacy hardware gebruiken met deze RS232 PCIe kaart. DB9-poort is geschikt voor seriële kabels met schroefvergrendeling.
- **SPECS:** 1 Port | 16C1050 UART | Max Baud 921.6 Kbps | 256 Byte FIFO | COM Retentie | Ondersteunt Windows en Linux | Asix AX99100 Chipset | Odd/Even/Mark/Space/None Parity Modes | 5/6/7/8/9 Data Bits | PCIe 2.0 x1 | Low-profile Bracket Meegeleverd
- **DE KEUZE VAN DE IT-PRO:** deze PCI Express Serial Kaart werd ontworpen en gemaakt voor IT-professionals en geniet van gratis levenslange 24/5 meertalige technische ondersteuning

---

### Hardware

Garantiebeleid	2 Years
Poorten	1
Interface	Serieel
Kaarttype	Standaard bracket (incl. low profile bracket)
Poorttype	Geïntegreerd op kaart
Industriestandaarden	PCI Express Versie 2.0 x1
Chipsetcode	ASIX - AX99100
	ASIX - ZT3243LFEY

---

### Prestaties



Seriële protocol	RS-232
Max. baudrate	921,6 kbit/s
Databits	5, 6, 7, 8, 9
FIFO	256 Bytes
Flow-control	Hardware en software
Pariteit	Even, Odd, None, Space, and Mark

---

#### Connector(en)

Type connector(en)	1 - PCI Express x1
Externe poorten	1 - DB-9 (9-pins, D-Sub) mannetje

---

#### Software

Besturingssystemen	Windows® 7, 8, 8.1, 10, 11 Windows Server® 2016, 2019 Linux 2.6.13 en ouder. Enkel LTS Versies
--------------------	--

---

#### Speciale opmerkingen / vereisten

Systeem- en kabelvereisten	Computer met een beschikbaar PCI Express x1 slot of hoger
----------------------------	---

---

#### Indicatoren

LED-indicatoren	2 - Groen = Activiteit Off = Geen Activiteit
-----------------	---

---

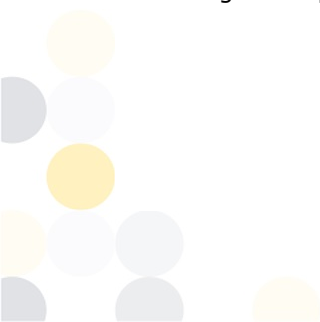
#### Gebruiksomgeving

Bedrijfstemperatuur	0°C to 55°C (32°F to 131°F)
Opslagtemperatuur	-40°C to 75°C (-40°F to 167°F)
Vochtigheid	5% - 95% rel. luchtvochtigheid

---

#### Fysieke eigenschappen

Kleur	Geel
Type behuizing	Staal



Lengte product	2.6 in [6.7 cm]
Breedte product	2.6 in [6.5 cm]
Hoogte product	0.7 in [1.8 cm]
Gewicht product	0.0 oz [0.0 g]

---

Verpakkingsinformatie

Package Length	5.7 in [14.4 cm]
Package Width	8.1 in [20.7 cm]
Package Height	1.5 in [3.8 cm]
Verzendgewicht (verpakt)	7.1 oz [200.0 g]

---

Wat wordt er meegeleverd

Meegeleverd	1 - PCIe seriële kaart
	1 - low-profile-bracket
	1 - Quick-start handleiding

---

\* Uitvoering en specificaties van het product zijn zonder aankondiging vatbaar voor wijzigingen.

